



# GRANDIA

Townhouses

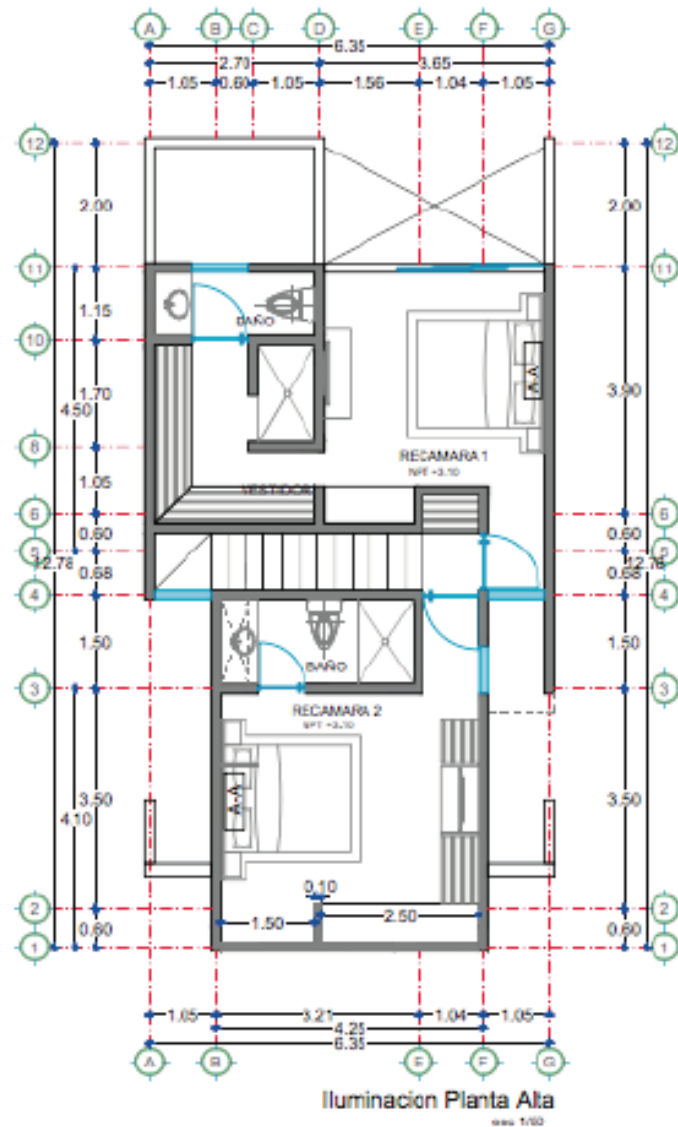
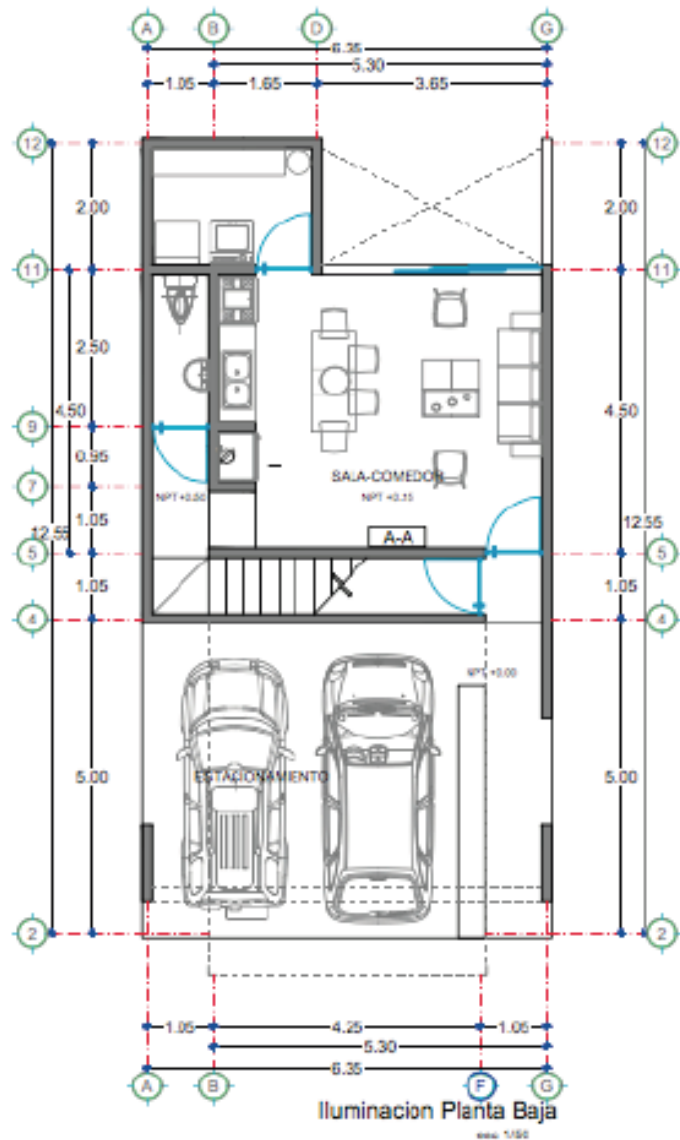
✦ SANTA RITA ✦

Privada residencial de primer nivel ubicada en el marco del anillo periférico del norte de la ciudad de Mérida.

## SANTA RITA CHOLUL

Conformado por 20 townhouses de 126 m<sup>2</sup> de construcción con áreas comunes y amplios espacios de convivencia.





20 townhouses

126 m<sup>2</sup>

Orientación: Norte / Sur

Muros colindantes dobles  
que garantizan privacidad  
en cada vivienda.



→ PLANTA BAJA

Sala-Comedor

Cocina

Medio baño

Cuarto de lavado

Terraza

Cochera techada para 2 coches



+ PLANTA ALTA

| Recámara con baño propio

| Recámara con baño propio y closet.

## + AMENIDADES

La privada contará con amplios espacios de convivencia y áreas comunes:

Alberca

Áreas verdes

Estancia social / Terraza con pérgola

Estacionamiento visitantes

Interfón

Caseta de vigilancia

Portón eléctrico



