

Hexân

CONCEPT APARTMENTS



TODO LO QUE NECESITAS EN HEXÁN

Hexán resuelve el dilema común en el mundo de los desarrollos inmobiliarios. Ofrecemos una ubicación privilegiada y precios competitivos para que tu inversión inmobiliaria cumpla con tus requisitos y expectativas. Descubre la armonía perfecta entre ubicación y precio con Hexán.



HABITA EL EQUILIBRIO ENTRE LA ARQUITECTURA Y LA NATURALEZA



Hexán representa una promesa de **calidad de vida y retorno de inversión** en bienes raíces que buscan el **equilibrio entre ubicación y precio**. Cada detalle ha sido planificado con precisión para ofrecer un producto residencial de alta demanda una de las mejores zonas dentro de la ciudad

En este entorno en auge, **respaldamos tu inversión con una estructura sólida y la seguridad de un mercado en expansión**. Te invitamos a explorar esta oportunidad que combina a la perfección la vida urbana y la naturaleza en una ubicación privilegiada dentro de la ciudad.

CONCEPT APARTMENTS

LOS MÁS ESPACIOSOS DE LA ZONA



AMENIDADES EN HEXÁN

PLANTA BAJA



COWORK



BODEGA



PET AREA



COMMUNITY
LIVING



PISCINA / ALBERCA



PLAY AREA



JARDÍN ZEN



LOCKERS DE
PAQUETERÍA



SEGURIDAD
24/7



ESPACIO DE
HAMACAS



ESTACIONAMIENTO
TECHADO



PORTÓN
ELÉCTRICO

ROOF TOP



ÁREA GRILL



ASOLEADERO



TERRAZA



JACUZZI

UNA UBICACIÓN PRIVILEGIADA

Habitar en perfecto equilibrio entre arquitectura y naturaleza, con transporte urbano al alcance y la riqueza cultural de Mérida a tus pies, tu vida cotidiana se convierte en una experiencia única en una ubicación que te brinda conectividad y la inigualable posibilidad de **“Disfrutar Mérida, sentir Mérida, VIVIR MÉRIDA.”**

Calle 23 A # 96 x 16 y 16 A
Chuburná de Hidalgo,
Mérida, Yucatán

Periférico Lic. Manuel Berzunza

Plaza
Galerías

City Center

Tec NM Campus
Mérida

Centro
Universitario
Mérida

Mercado
De Chuburná

Walmart
Campestre



Rogers Hall

Padel 21

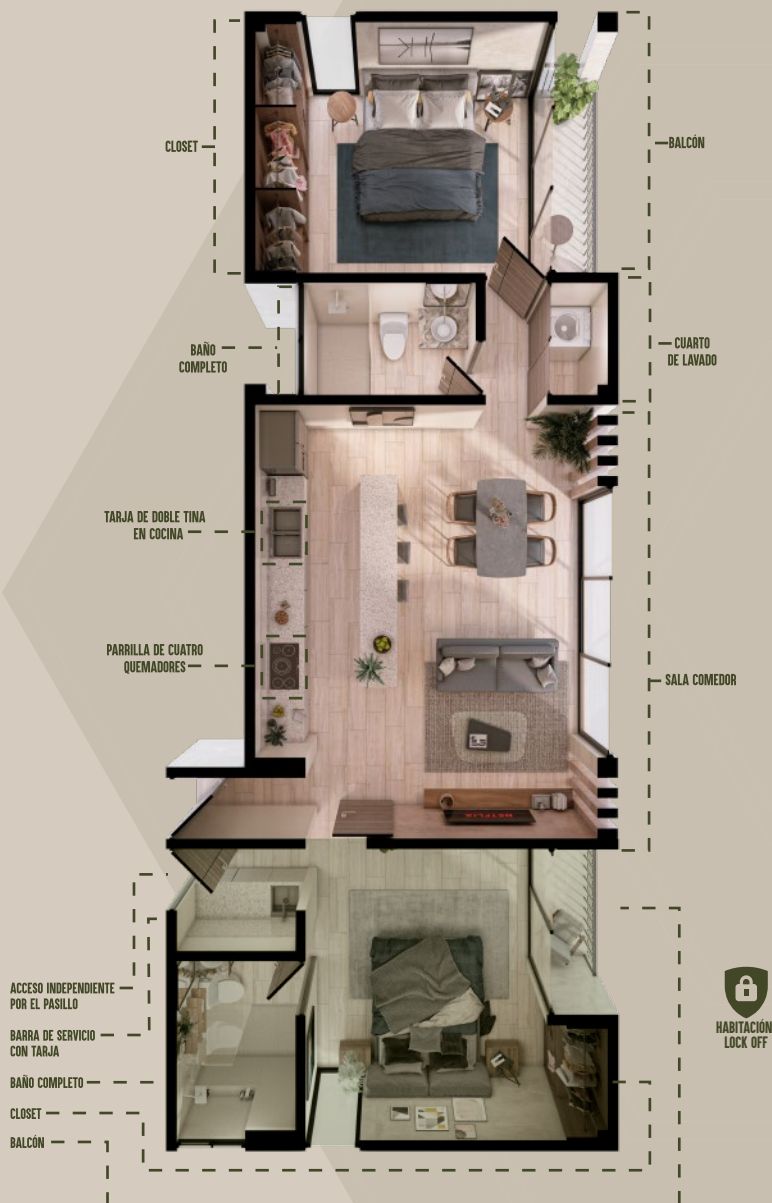
Colonia
México

Mega / Soriana Hiper

Paseo Montejo

Centro
Histórico

MODELO A



2 HABITACIONES



2 BAÑOS



COCINA



1 ESTACIONAMIENTO



96.29 M²

MODELO B





2 HABITACIONES



2 BAÑOS



COCINA



1 ESTACIONAMIENTO



96.29 M²

PLANTA ALTA

CLOSET

BAÑO -
COMPLETO



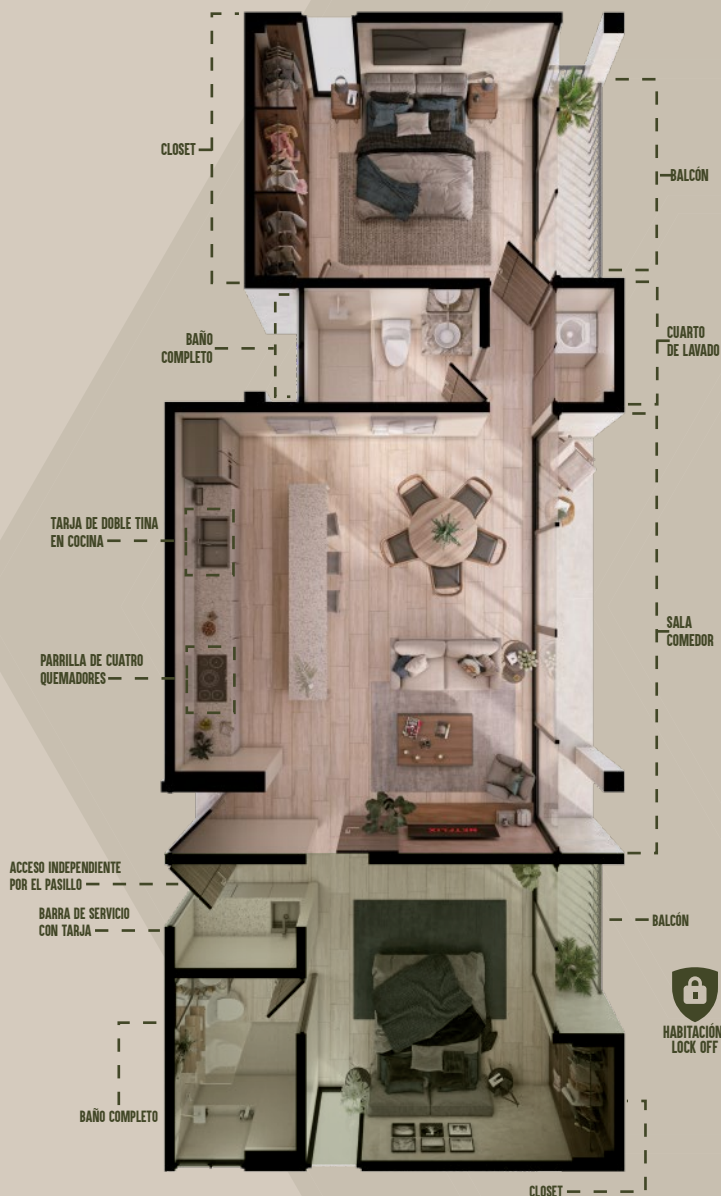
HABITACIÓN
LOCK OFF

CLOSET

ACCESO
INDEPENDIENTE

BAÑO COMPLETO

MODELO C



2 HABITACIONES



2 BAÑOS



COCINA



1 ESTACIONAMIENTO



102.53 M²

MODELO D



HABITACIÓN
LOCK OFF



2 HABITACIONES



2 BAÑOS



COCINA



1 ESTACIONAMIENTO



101.68 M²



HABITACIÓN LOCK OFF

Se refiere a una o más habitaciones dentro del mismo inmueble que cuentan con acceso desde el exterior y con el equipamiento necesario para funcionar de manera independiente

ACCESO SECUNDARIO



ACCESO PRINCIPAL



BENEFICIOS DEL LOCK OFF

Rentar cada sección por separado
(esto te permite hasta duplicar ingresos de manera importante)

Se puede rentar el
departamento completo

Tomar toda la unidad
para tu uso personal

Habitar una sección, y rentar la o las
demás secciones a terceros

PISCINA



DISFRUTA VIVIR EN MÉRIDA,
EN UN AMBIENTE INTIMO Y NATURAL

ROOFTOP



EN NUESTRO ROOFTOP, EL JACUZZI ES EL REFUGIO
PERFECTO PARA ESCAPAR DEL AJETREO DE LA CIUDAD

COWORKING



DESCUBRE LA CALIDEZ Y LA UNIÓN
EN NUESTRO COMMUNITY LIVING Y COWORKING



COMMUNITY LIVING

BAÑO COMPLETO



HABITACIÓN



SON MÁS QUE ESPACIOS, ES UNA SINFONÍA DE DISEÑO Y CONFORT



SALA COMEDOR



DADO
DESARROLLOS

ventas@dadomexico.com

www.dadomexico.com