



PROYECTO

COSMOPOL LIFESTYLE

PREVENTA

CONSTRUCTORA

HOGARES UNION





COSMOPOL LIFESTYLE

HOGARES UNION

PRINCIPALES VIALIDADES

PERIFÉRICO NORTE

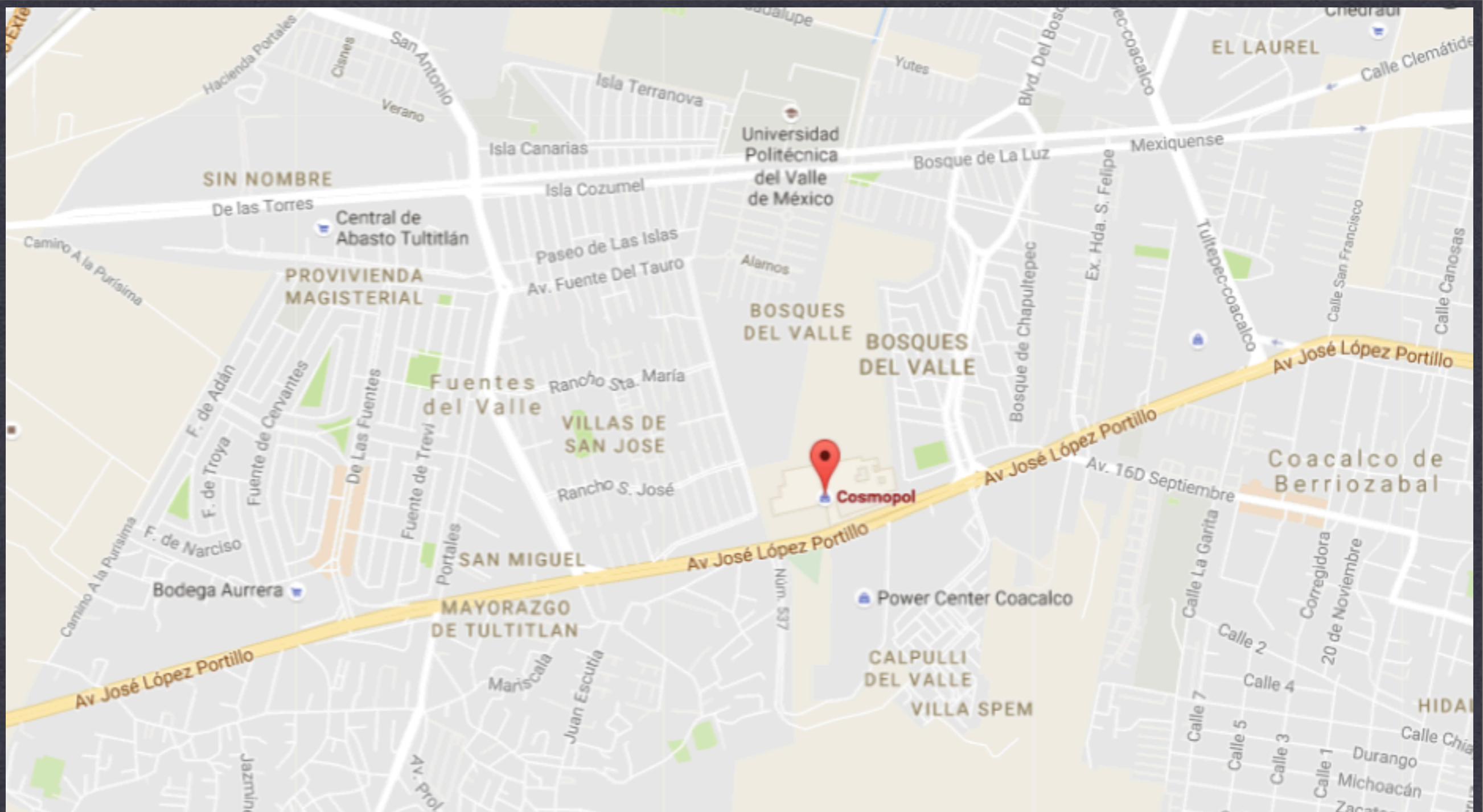
**CIRCUITO INTERIOR
MEXIQUENSE**

**AV. JOSÉ
LÓPEZ PORTILLO**

**CARRETERA
MÉXICO-QUERÉTARO**

**AUTOPISTA
URBANA NORTE**





PROYECTO

COSMOPOL LIFESTYLE

PREVENTA

CONSTRUCTORA

HOGARES UNION



COSMOPOL LIFESTYLE

HOGARES UNION



COSMOPOL LIFESTYLE

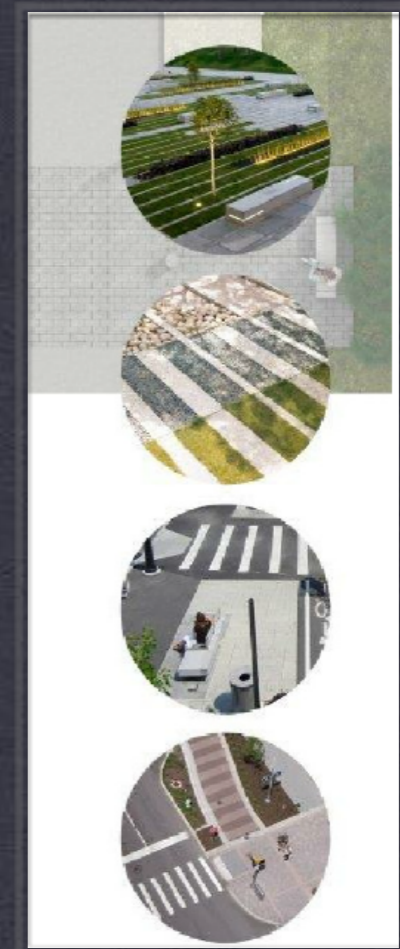
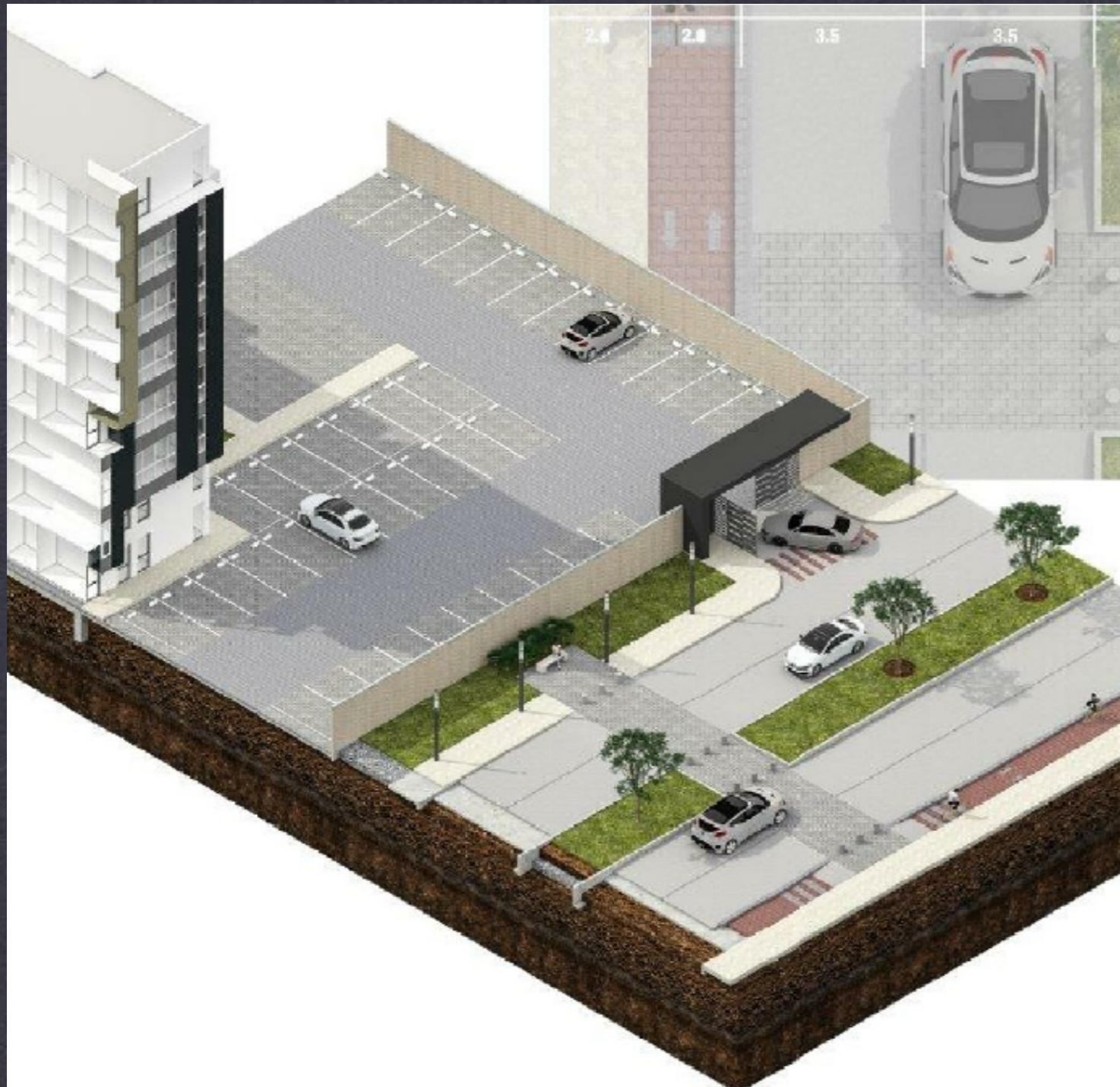
HEARTPARK



- ✦ 4 canchas de tennis
- ✦ 2 canchas de basket-ball
- ✦ 1 cancha de futbol con gradas techadas
- ✦ Pista de jogging
- ✦ Plaza de acceso con locales comerciales
- ✦ Área de juegos infantiles
- ✦ Área de gimnasio al aire libre
- ✦ Pet- garden
- ✦ Áreas verdes
- ✦ Estacionamiento para 50 autos de visitas
- ✦ Ciclovía que recorrerá la elipse de áreas recreativas y conectara con la vialidad.

COSMOPOL LIFESTYLE

HOGARES UNION



COSMOPOL LIFESTYLE

HOGARES UNION

Torres de 8 y 15 niveles

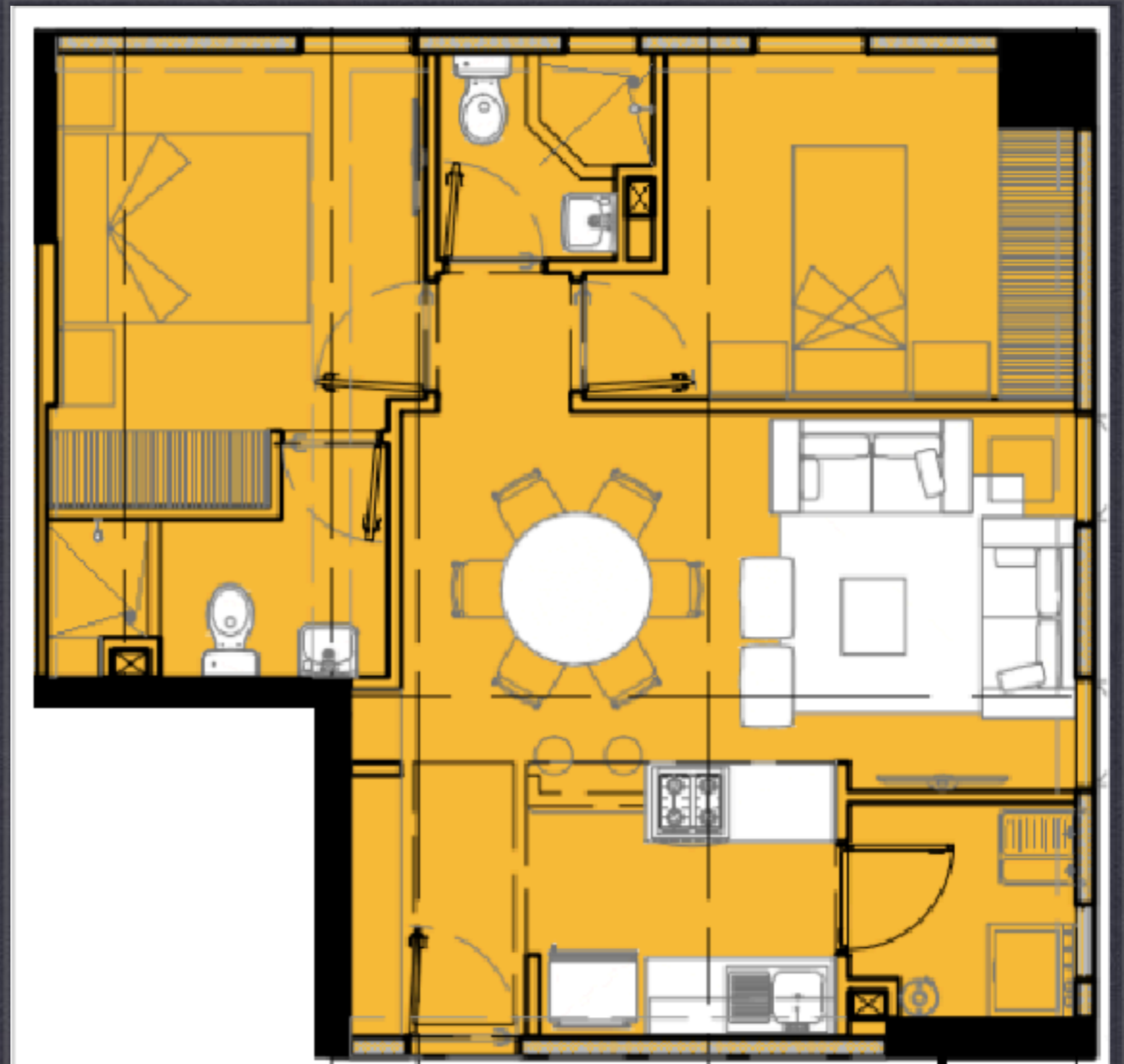


- Torres de 8 niveles (10)
8 departamentos por piso
2 elevadores
escaleras
- Torres de 15 niveles (28)
4 departamentos por piso
2 elevadores
escaleras

61 M2

desde...
\$1,251,935.00

- Recamara principal con baño completo.
- Recamara secundaria.
- Segundo baño completo.
- Sala-comedor.
- Cocina integral con barra desayunadora.
- Patio de servicio.
- 2 Cajones de estacionamiento.



MODELO HERITAGE

70 M2

desde...
\$1,462,630.00

- Recamara principal con baño completo.
- Recamara secundaria.
- Segundo baño completo.
- Sala-comedor.
- Cocina integral con barra desayunadora.
- Patio de servicio.
- 2 Cajones de estacionamiento.



MODELO PRESTIGE

86 M2

desde...

\$1,775,585.00

- Recamara principal con baño completo y vestidor
- Recamara secundaria.
- Segundo baño completo.
- Estudio- alcoba
- Sala-comedor.
- Cocina integral con barra desayunadora.
- Patio de servicio.
- 2 Cajones de estacionamiento.



MODELO TRADICIÓN



PROYECTO

COSMOPOL LIFESTYLE

PREVENTA

CONSTRUCTORA

HOGARES UNION



ANTES

DESPUÉS



COSMOPOL LIFESTYLE

HOGARES UNION