







*Freshest Apartments,  
coolest community,  
top location.*



( APARTAMENTOS PATIO )



*Para gozar al aire libre sin tener que salir de casa.*

**Benita es una torre de departamentos ideada para personas que buscan un hogar donde vivir, crecer, pasar buenos momentos, conectar y crear comunidad. Gracias a su patio central podrás disfrutar la frescura del exterior dentro de la privacidad de su interior.**



( ¿QUIÉN ES BENITA? )



*es todo* lo que buscas.





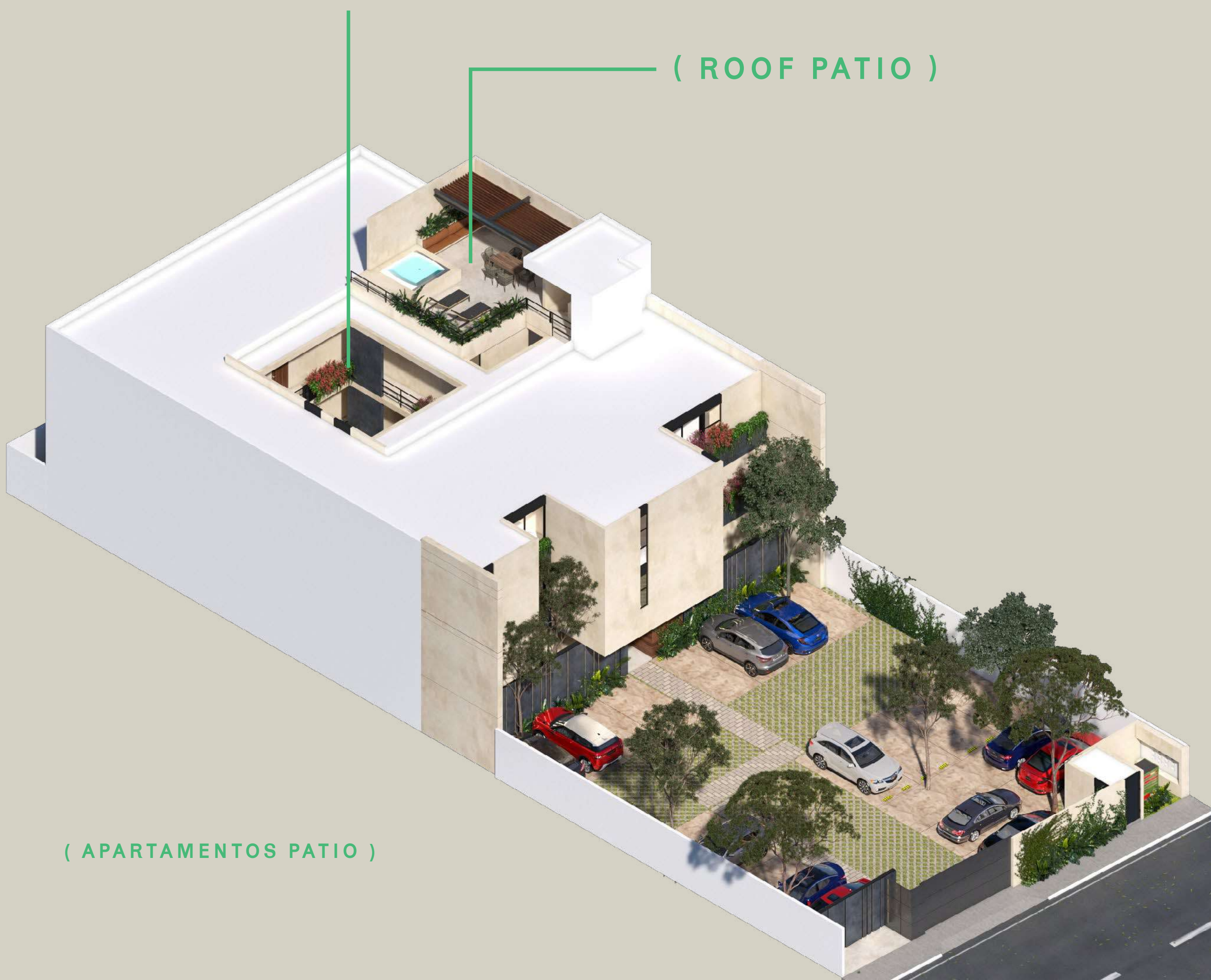
( ¿QUIÉN ES BENITA? )

*Un lugar para respirar,  
gozar la vegetación,  
para leer un libro,  
convivir o tomar un  
café.*

Lo mejor de BENITA son sus dos terrazas: Patio Terraza y Roof Patio, espacios ideados para gozar la frescura del exterior mientras gozas de la privacidad del interior.

( PATIO TERRAZA )

( ROOF PATIO )



( APARTAMENTOS PATIO )



( BENITO JUÁREZ NORTE )

En Mérida, en la mejor  
zona de la ciudad, se  
encuentra Benita.

( APARTAMENTOS PATIO )





( UBICACIÓN )

## No hay mejor ubicación que donde encuentras a Benita, en el corazón del Norte de Mérida.

Fácil de llegar, en una zona cómoda, segura y tranquila, con todos los servicios que puedas necesitar a pocos minutos de distancia. Avenidas y calles estratégicas a la vuelta de la esquina para moverte y evitar el tráfico de la ciudad.

Cerca de múltiples restaurantes, bancos, cafeterías, escuelas, plazas comerciales, spas, farmacias, tiendas de conveniencia, hospitales, cerca de TODO.

( APARTAMENTOS PATIO )





# 20 APARTAMENTOS

( 4 ESTILOS )

*Para que escojas el  
que más te acomode.*

( APARTAMENTOS PATIO )



# TIPO A

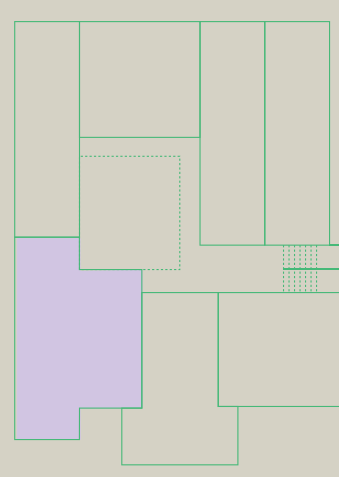
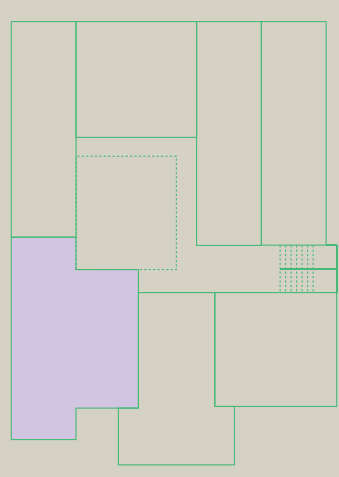
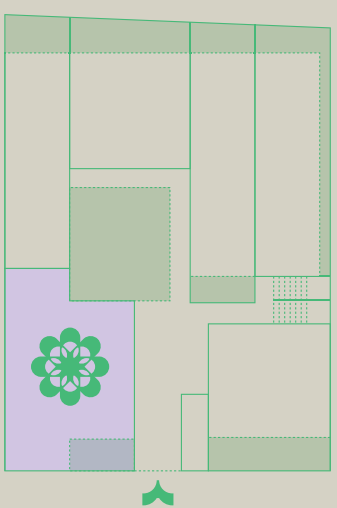
UNIDADES	3
RECÁMARAS	2
PARKING	2
ÁREA	80m <sup>2</sup>



PLANTA BAJA

NIVEL 1

NIVEL 2



\* Solo planta baja.

- (1) Sala
- (2) Cocina / Comedor
- (3) Área de Lavado
- (4) Baño de visitas
- (5) Recámara principal con:  
baño y clóset vestidor
- (6) Recámara secundaria con:  
baño y clóset
- (6) Patio privado\*



# TIPO B - D - E

UNIDADES	9
RECÁMARAS	1
PARKING	1
ÁREA	50-51m <sup>2</sup>

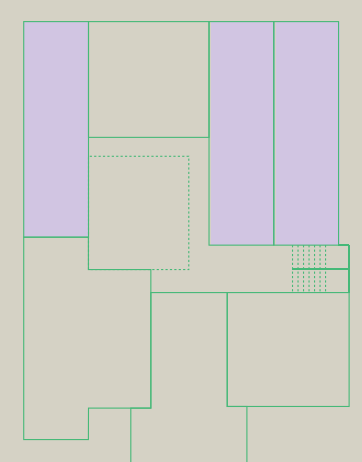
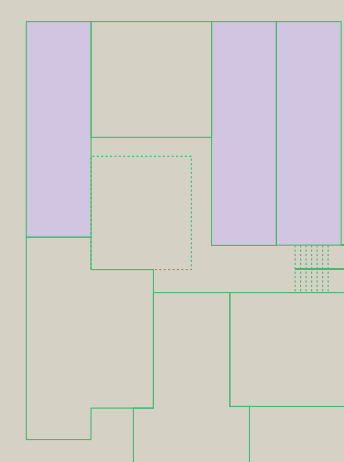
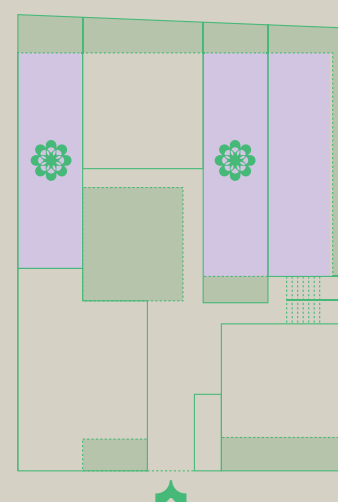


- (1) Sala
- (2) Cocina
- (3) Comedor
- (4) Área de Lavado
- (5) Baño de visitas
- (6) Recámara principal con:  
baño y clóset
- (7) Patio privado\*

PLANTA BAJA

NIVEL 1

NIVEL 2



\* Solo planta baja.



# TIPO C

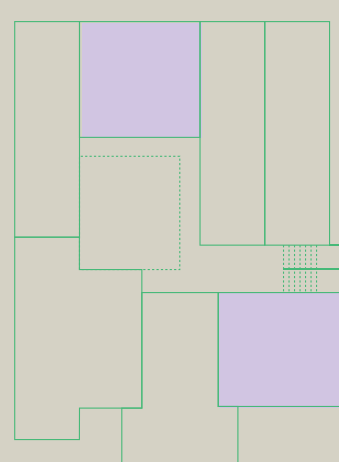
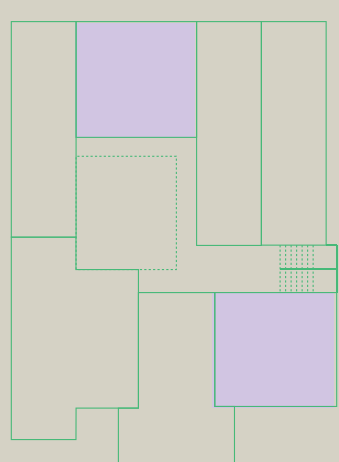
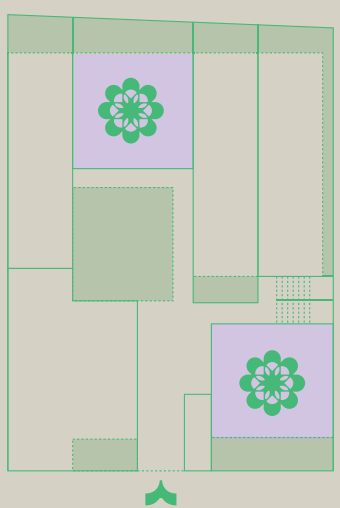
UNIDADES	6
RECÁMARAS	1
PARKING	1
ÁREA	50m <sup>2</sup>



PLANTA BAJA

NIVEL 1

NIVEL 2



\* Solo planta baja.

- (1) Sala
- (2) Cocina
- (3) Comedor
- (4) Área de Lavado
- (5) Baño de visitas
- (6) Recámara principal con:  
baño y clóset
- (7) Patio privado\*



# TIPO F

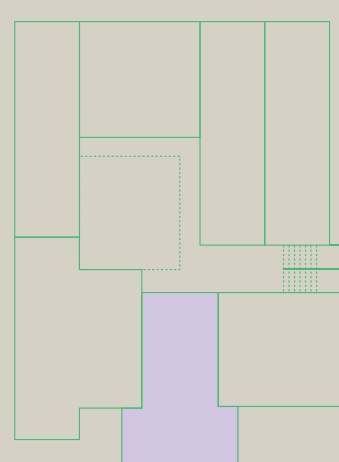
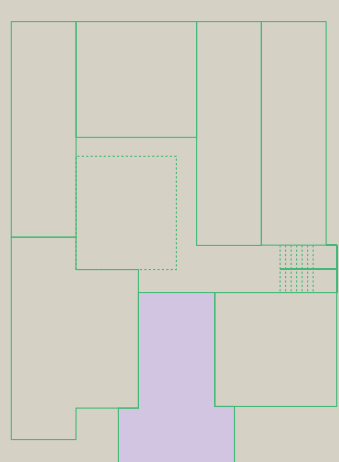
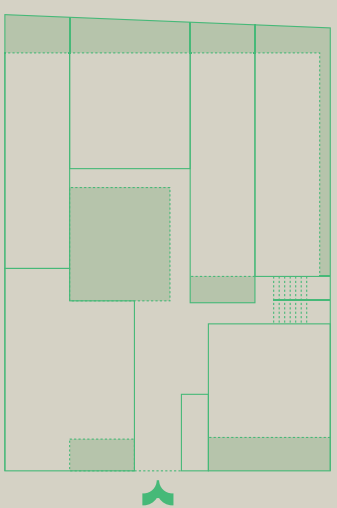
UNIDADES	2
RECÁMARAS	1
PARKING	1
ÁREA	53m <sup>2</sup>



PLANTA BAJA

NIVEL 1

NIVEL 2



\* Solo planta baja.

- (1) Sala
- (2) Cocina / Comedor
- (3) Área de Lavado
- (4) Baño de visitas
- (5) Recámara con:  
baño y clóset



5



( DOS )

PATIOS

( PATIO TERRAZA + ROOF PATIO )

*Para que disfrutes la frescura  
en todas tus actividades*

( APARTAMENTOS PATIO )



( AMENIDADES )

# PATIO TERRAZA

RELAJARTE

CONVIVIR

MEDITAR

DISFRUTAR

TRABAJAR

LEER





( AMENIDADES )



# ROOF PATIO

PISCINA

GRILL

BARRA

ÁREA SOCIAL

VISTA

( APARTAMENTOS PATIO )