



ARTILA

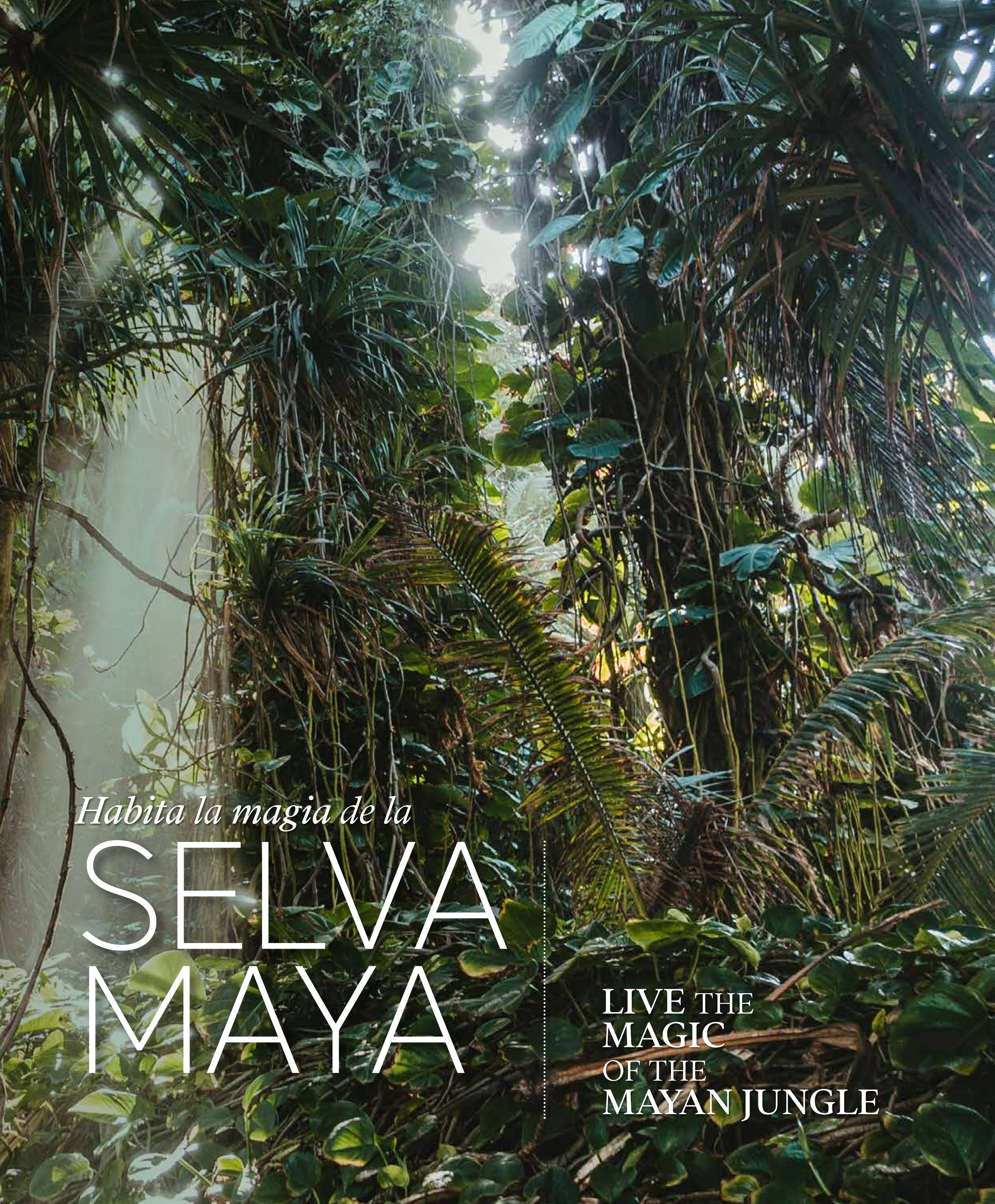
TULUM • MÉXICO



An aerial photograph of a beach. The top portion shows a sandy beach with several people and some structures, including a row of round, brown objects. The middle portion shows the ocean with white, foamy waves breaking onto the shore. The bottom portion shows the deep turquoise water. The text "TULUM • MEXICO" is overlaid in the center of the image.

T U L U M • M É X I C O

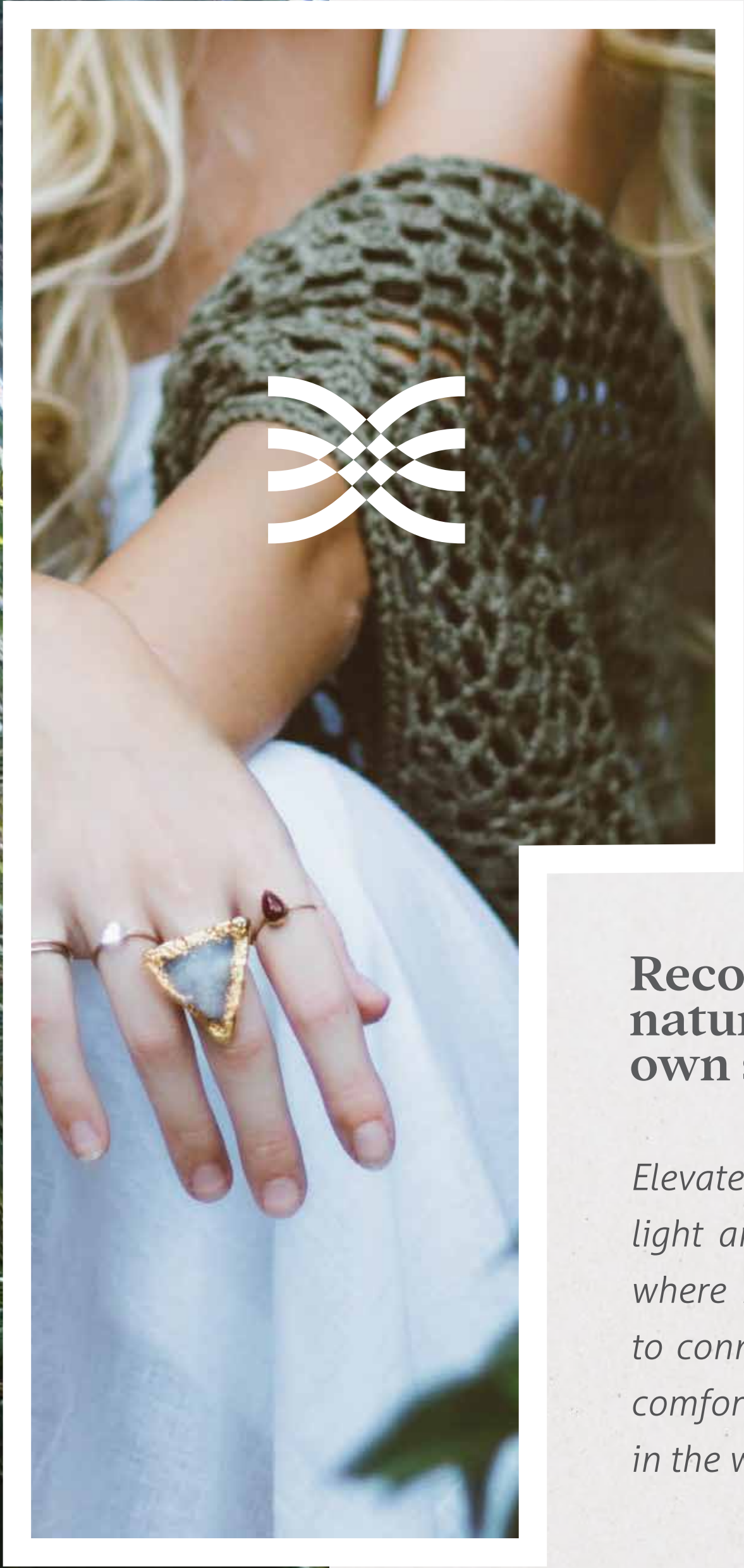




*Habita la magia de la*

# SELVA MAYA

LIVE THE  
MAGIC  
OF THE  
MAYAN JUNGLE



## **Reconéctate con la naturaleza y con tu propio ser**

Eleva tu frecuencia y llena tu vida de luz y vitalidad en Artila Tulum, el lugar en donde la magia cobra vida para conectarte con la naturaleza mientras disfrutas de las comodidades y beneficios de un desarrollo inmerso en la maravillosa y milenaria ciudad de Tulum.

## **Reconnect with nature and your own self**

*Elevate your frequency and fill your life with light and vitality at Artila Tulum, the place where magic comes to life and allows you to connect with nature, while you enjoy the comfort and benefits of a development nestled in the wonderful and millenary city of Tulum.*







# TULUM

*En el centro del Corazón Maya*

AT THE  
CORE OF THE  
MAYAN HEART

A una hora de Playa del Carmen y a dos horas del Aeropuerto Internacional de Cancún, se encuentra Tulum, la localidad dentro del mundo maya más exclusiva y cosmopolita, con una esencia única. Siendo la cuna de una de las civilizaciones y ciudades pre hispánicas más importantes del continente, esta área de la Riviera Maya ofrece una mezcla perfecta de selva y playa para conectarnos con la naturaleza en todo su esplendor.



*Tulum is located at one-hour and two-hour drive from Playa del Carmen and Cancun International Airport, respectively. It is the most exclusive and cosmopolitan location of the Mayan world, with a unique essence. It is the cradle of one of the most important civilizations and pre-Hispanic cities in the continent. In this region of the Mayan Riviera you will find the perfect jungle and beach match, to connect with nature in all its splendor.*



*Un desarrollo inmerso en Lúum Zama dentro del confort y misticismo de Aldea Zamá*

Enmarcada por la magia de una milenaria localidad y la derrama económica de una ciudad mundialmente conocida, Aldea Zamá da vida a los desarrollos inmobiliarios más exclusivos de la ciudad de Tulum, hechos para fusionar lo contemporáneo con lo místico, y lo natural con el lujo y el confort.

*A development nestled in Lúum Zama within the comfort and mysticism of Aldea Zamá*

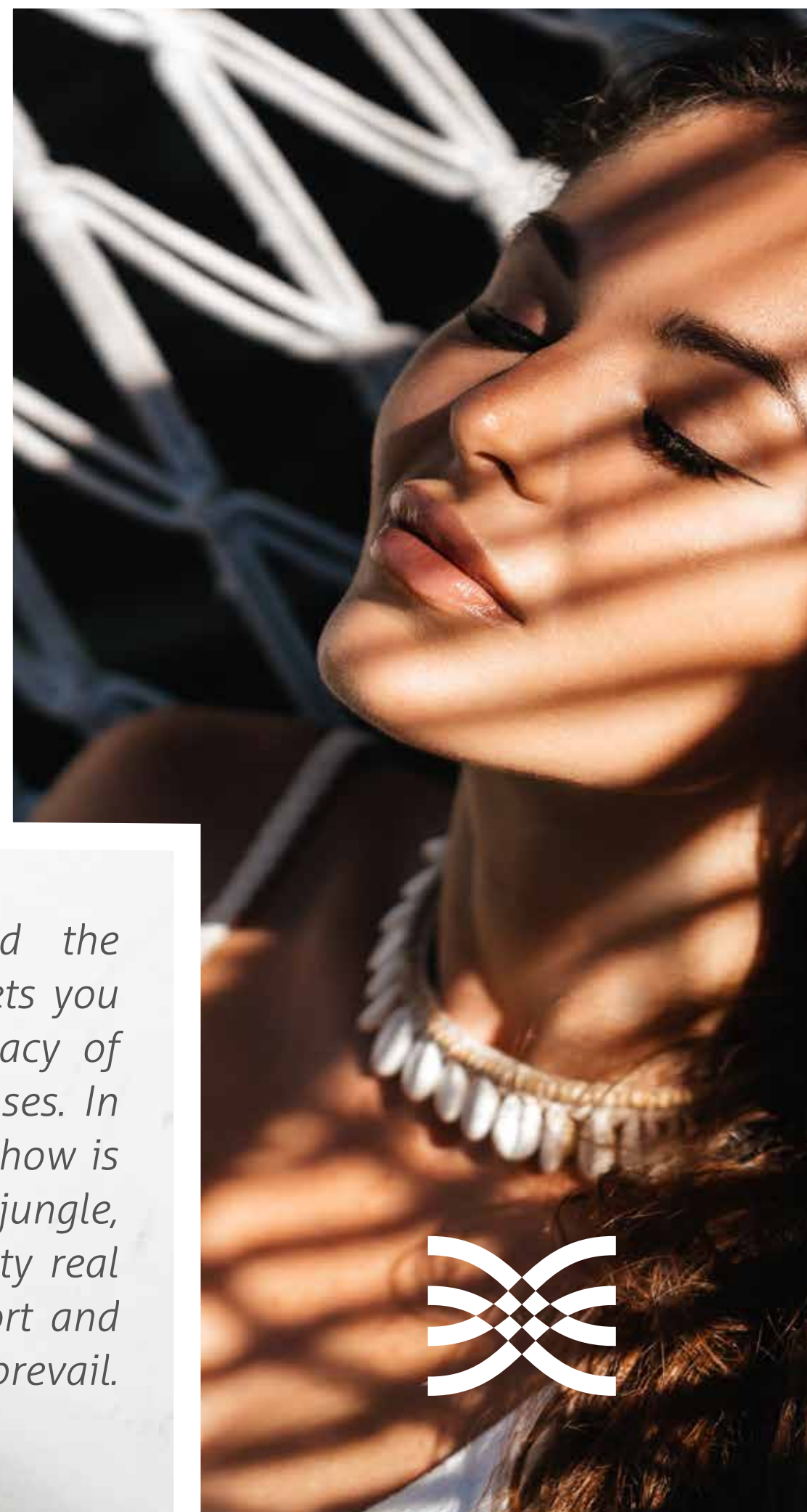
*Surrounded by the magic of a millenary location and a world-renowned city characterized by high economic flows, Aldea Zamá gives rise to one of the most exclusive real estate developments in the city of Tulum. The sole purpose of Aldea Zamá is to merge the modern with the mystical and the natural with luxury and comfort.*





Rodeado de vegetación y del sonido de la naturaleza, LÚUM ZAMA te permite vivir la naturaleza desde la intimidad de tu hogar y con los cinco sentidos. En esta comunidad vivirás lo que es estar inmerso en el corazón de la selva, con el confort de un desarrollo inmobiliario de calidad, donde prevalece la comodidad y buen gusto.

*Surrounded by vegetation and the sounds of nature, LÚUM ZAMA lets you experience nature from the privacy of your home and with the five senses. In this community you will find out how is it like to live in the middle of the jungle, alongside the comfort of a quality real estate development where comfort and good taste, prevail.*



*El arte de la*

# RELAJACIÓN

THE ART OF  
RELAXATION



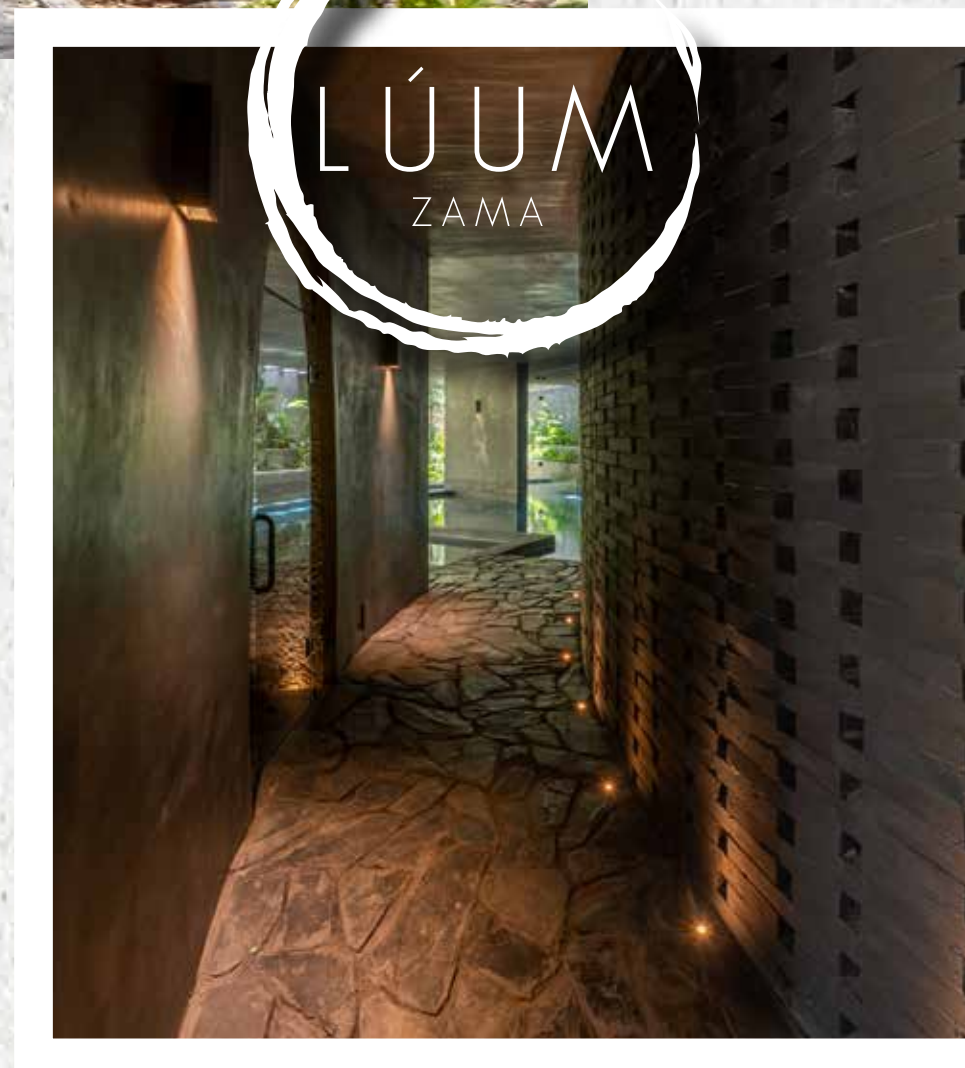


Casa Club Lúum Zama  
Lúum Zama Club House

*The architecture and urbanism of LÚUM ZAMA take the viewer into a landscape where the materials, shapes and colors of mother nature, stand out. It is here where 60% of native green areas are untouched. Thus, providing quality of life to its residents who can connect with the earth roots, either at the temazcal, by meditating at the yoga-dedicated areas, enjoying the clubhouse or walking along the lush trails.*



La arquitectura y el urbanismo de LÚUM ZAMA se proyectan sobre un concepto paisajista donde dominan los materiales, formas y colores de la madre naturaleza, y en donde se respeta y deja en pie el 60% de las áreas verdes nativas. Generando áreas comunes de calidad en la vida de sus habitantes, quienes podrán conectar con las raíces de la tierra, ya sea en el temazcal, meditando en las áreas de yoga, disfrutando la casa club o recorriendo los senderos selváticos a pie.







ARTILA  
TULUM • MÉXICO

Donde la tierra vibra  
**CONTIGO**  
WHERE EARTH  
VIBRATES  
WITH YOU

Inmersos en LÚUM ZAMA, Artila Tulum cuenta con 10 exclusivos departamentos de dos y tres habitaciones, distribuidos en cuatro niveles con terraza y alberca privada. Cada uno cuenta con CCTV 24 horas y acceso a la casa club para disfrutar de las áreas comunes, como el gimnasio al aire libre, spa natural, temazcal, palapa de yoga, juegos para niños y senderos naturales distribuidos a lo ancho de las extensas áreas verdes que bordean el residencial.

Nestled in LÚUM ZAMA, Artila Tulum harbors 10 exclusive two or three- bedroom apartments laid out in four levels with a terrace and a private swimming pool. Each one of them has 24-hour CCTV and access to the clubhouse to enjoy the common areas such as an outdoor gym, natural spa, temazcal, yoga palapa, children playground and natural trails across the extensive green areas surrounding the residential complex.







Siente el latido del corazón de la tierra desde el amanecer hasta que se oculta el sol en ARTILA TULUM, donde sus departamentos son proyectados para habitar la comodidad y la naturaleza en conjunto en espacios cuya calidad y estilo perduren en el tiempo. El esmero en el diseño de sus acabados, sus texturas y colores y la selección de sus materiales, permiten sentirte en casa.

*Feel the throbbing heart of the earth from dawn to dusk at ARTILA TULUM, where its apartments are designed to blend nature and comfort into spaces whose quality and style will endure through time. The attention to the design of its finishing touches, textures and colors and the selection of its materials, will make you feel at home.*





Acceso Principal  
Main Access



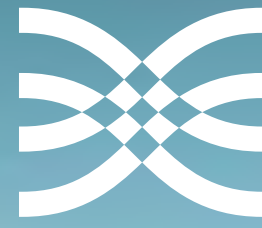
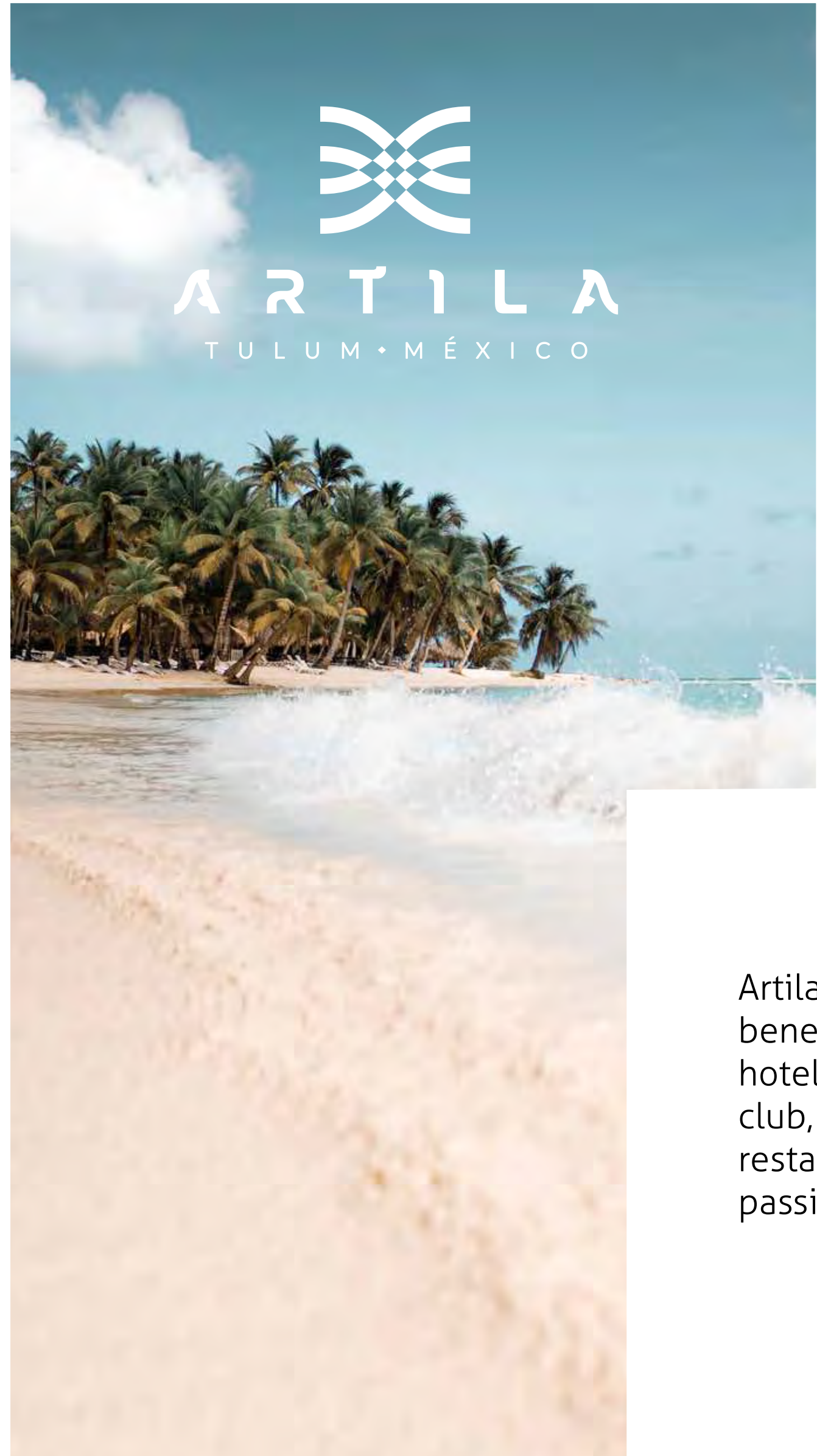




Disfruta lo

# NATURAL

ENJOY  
THE NATURE



ARTILA  
TULUM • MÉXICO

Los propietarios de Artila Tulum contarán con el exclusivo beneficio de disponer de un acceso al club de playa del hotel Ahau Tulum y al de Villa Pescadores, el cual cuenta con arena blanca, albercas y restaurantes en un ambiente relajado con mucha pasión por los detalles y la atención personal.

Ahau

VILLA  
**PESCADORES**  
AHAU COLLECTION

Artila Tulum owners will have the exclusive benefit of having access to the Ahau Tulum hotel's beach club and the Villa Pescadores beach club, which features white sand, pools and restaurants in a relaxed atmosphere with a passion for detail and personal attention.





*Vive la*

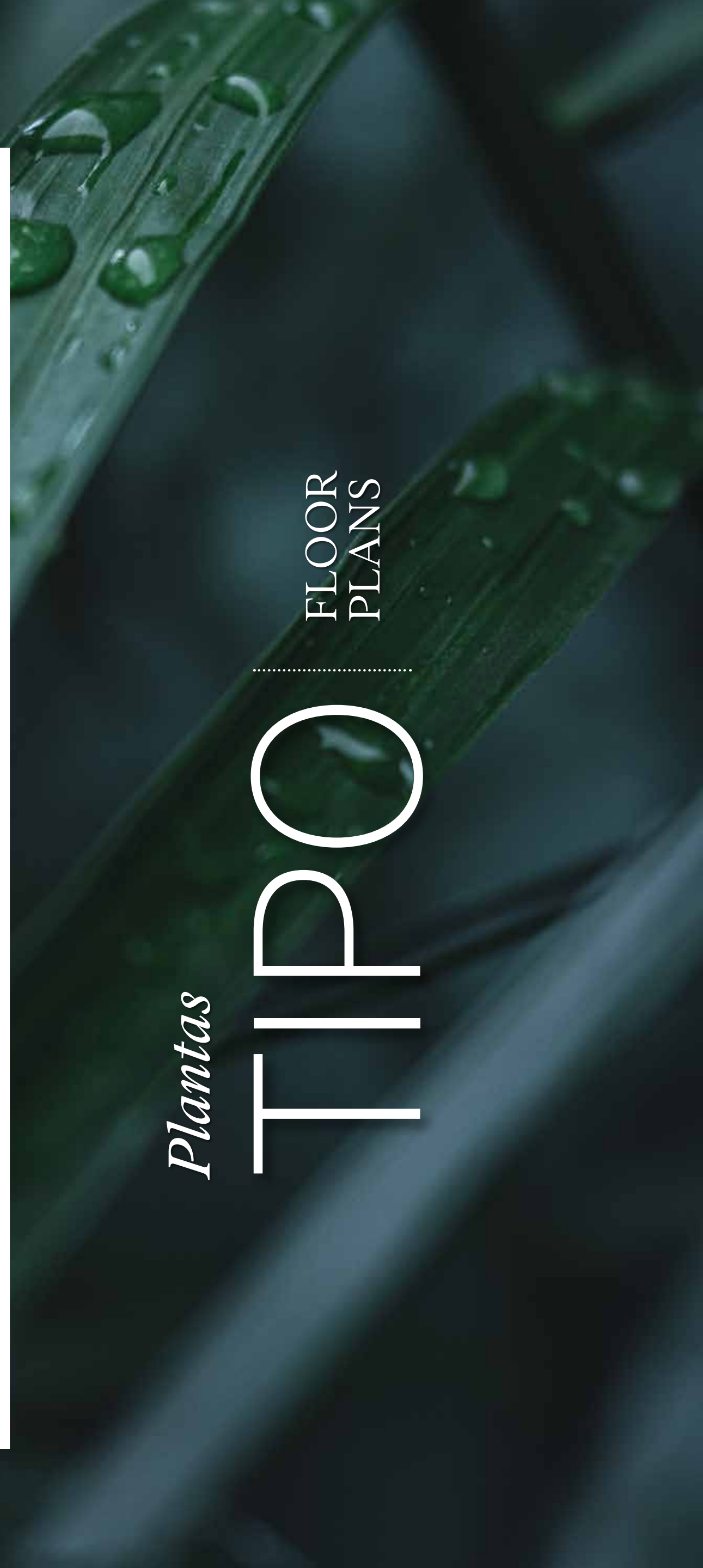
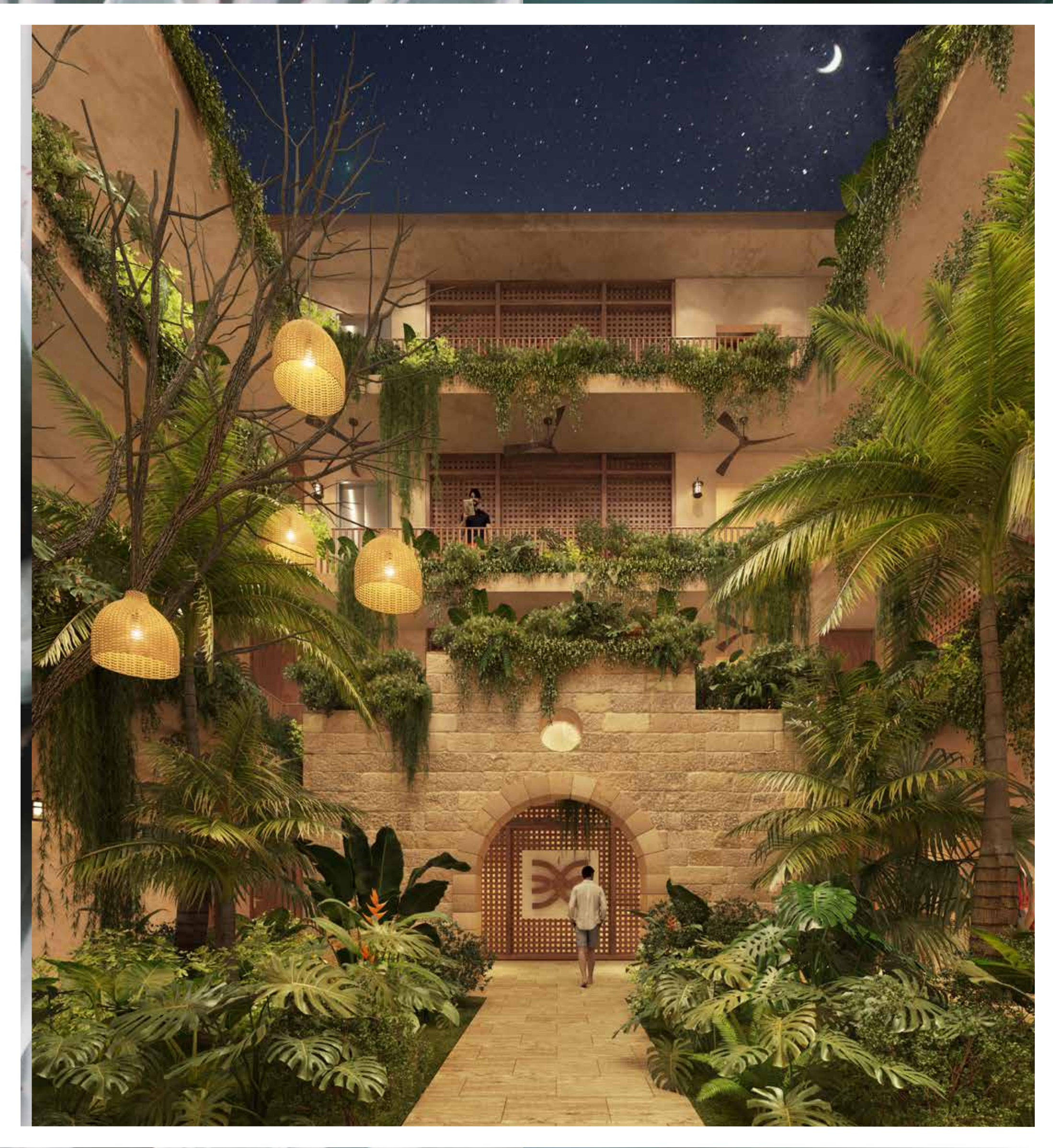
# EXPERIENCIA

WITNESS THE  
EXPERIENCE



COLLECTOR  
AHAU  
COLLECTOR





*Plantas*

# TIPPO

FLOOR  
PLANS

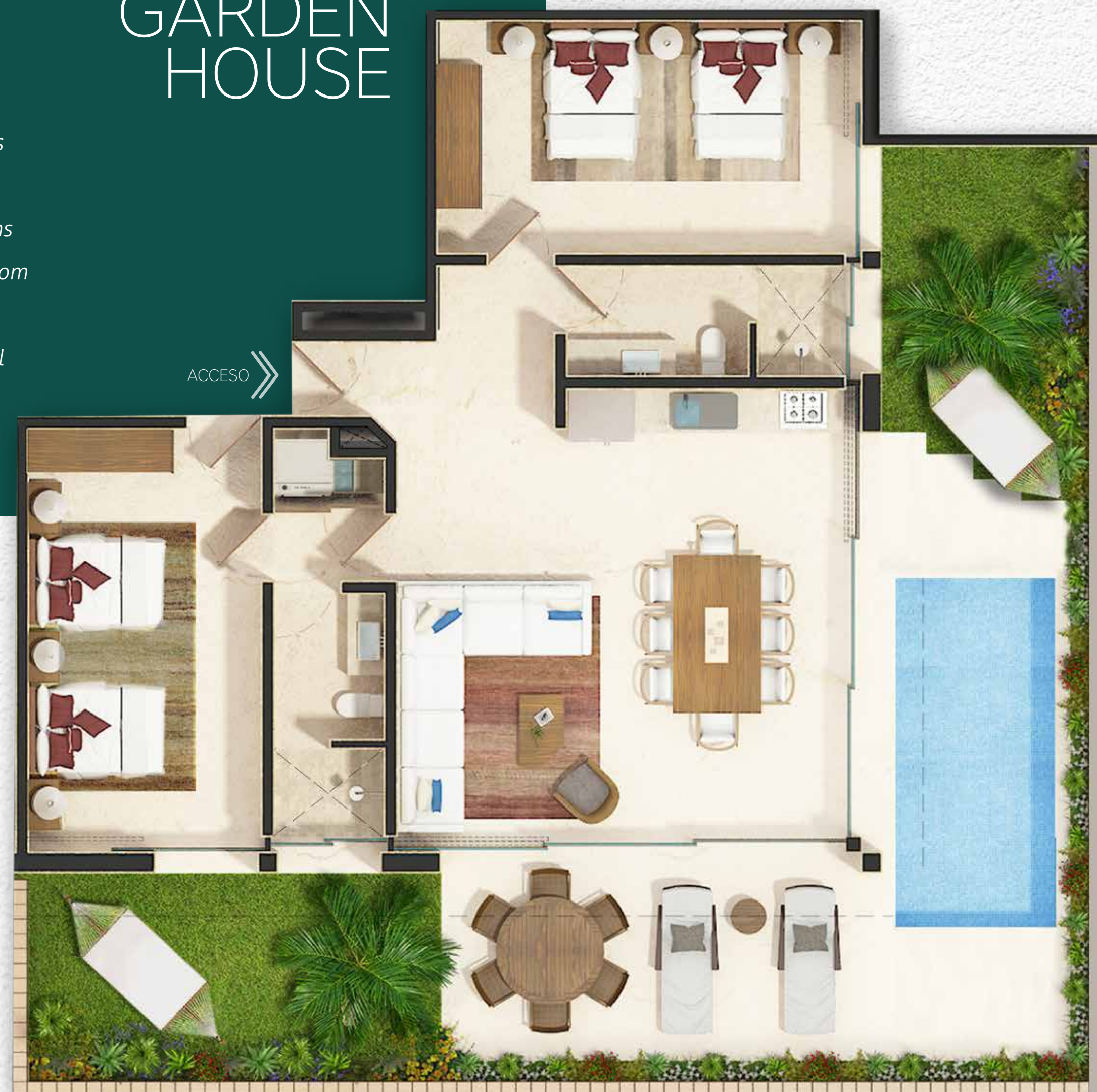




	Interior	Exterior	Total
GH 01	105 m <sup>2</sup> • 1,130 sq. ft.	100 m <sup>2</sup> • 1,076 sq. ft.	205 m <sup>2</sup> • 2,206 sq. ft.
GH 02	110 m <sup>2</sup> • 1,184 sq. ft.	101 m <sup>2</sup> • 1,087 sq. ft.	211 m <sup>2</sup> • 2,271 sq. ft.
GH 03	105 m <sup>2</sup> • 1,130 sq. ft.	70 m <sup>2</sup> • 753 sq. ft.	175 m <sup>2</sup> • 1,883 sq. ft.
GH 04	110 m <sup>2</sup> • 1,184 sq. ft.	75 m <sup>2</sup> • 807 sq. ft.	185 m <sup>2</sup> • 1,991 sq. ft.

# GARDEN HOUSE

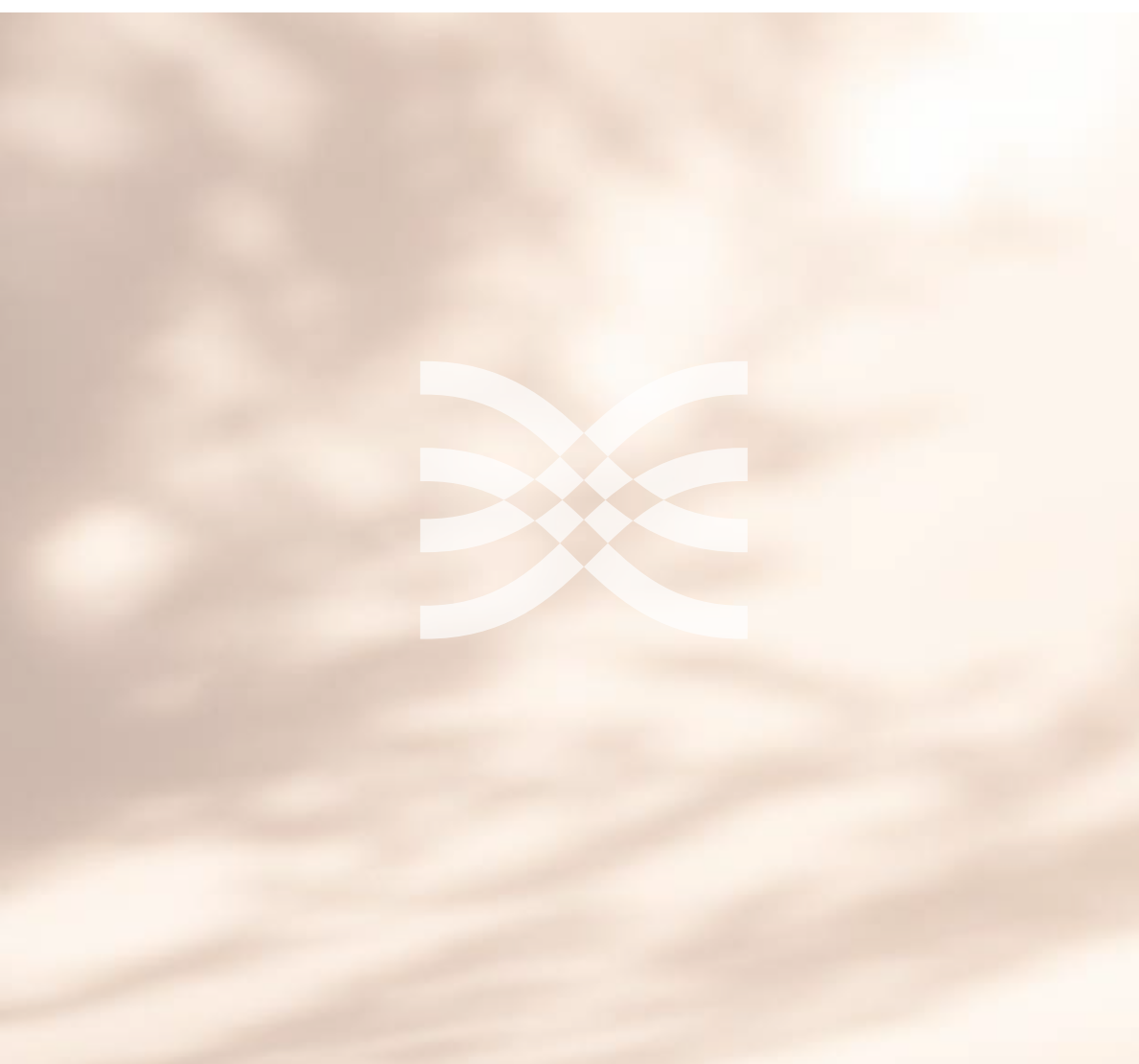
- 1 Recámaras  1 Bedrooms
- 1 Lock off  1 Lock off
- 2 Baños  2 Bathrooms
- Cuarto de lavado  Laundry Room
- Terraza  Terrace
- Alberca  Private Pool







Garden House











	Interior	Exterior	Total
D 101	225 m <sup>2</sup> • 2,421 sq. ft.	30 m <sup>2</sup> • 322 sq. ft.	255 m <sup>2</sup> • 2,743 sq. ft.
D 102	224 m <sup>2</sup> • 2,411 sq. ft.	30 m <sup>2</sup> • 322 sq. ft.	254 m <sup>2</sup> • 2,733 sq. ft.

# MASTER

- 3 Recámaras  3 Bedrooms
- 1 Lock off  1 Lock off
- 3 Baños  3 Bathrooms
- Cuarto de lavado  Laundry Room
- Terraza  Terrace
- Alberca  Private Pool











Master





PENT HOUSE



# PENT HOUSE

NIVEL • LEVEL 3

- 3 Recámaras  3 Bedrooms
- 1 Lock off  1 Lock off
- 3.5 Baños  3.5 Bathrooms
- Cuarto de lavado  Laundry Room
- Terraza  Terrace
- Alberca  Private Pool

ACCESO >>>



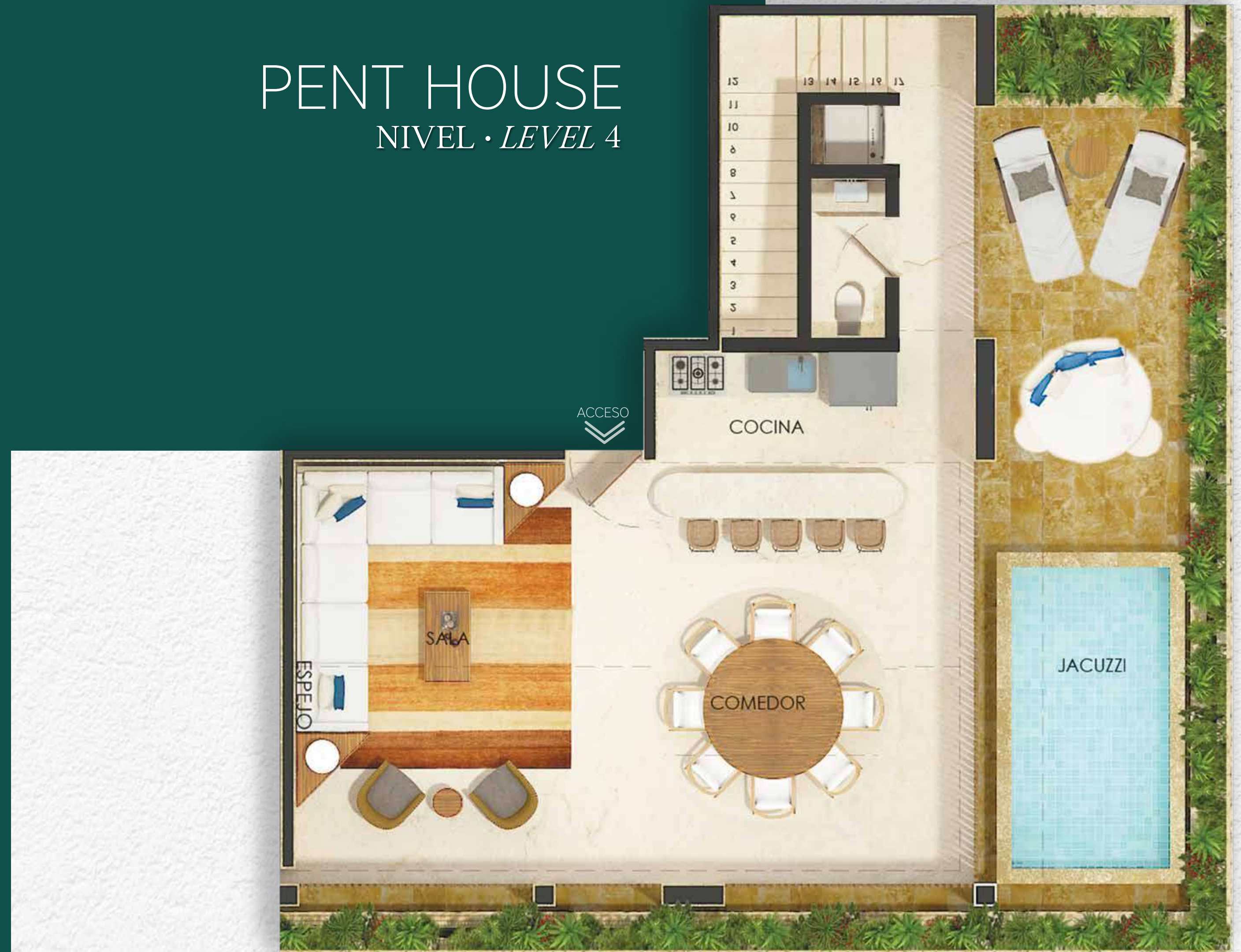


# PENT HOUSE

NIVEL • LEVEL 4



	Interior	Exterior	Total
PH 01	201 m <sup>2</sup> • 2,163 sq. ft.	60 m <sup>2</sup> • 645 sq. ft.	261 m <sup>2</sup> • 2,808 sq. ft.
PH 02	193 m <sup>2</sup> • 2,077 sq. ft.	59 m <sup>2</sup> • 635 sq. ft.	252 m <sup>2</sup> • 2,712 sq. ft.
PH 03	201 m <sup>2</sup> • 2,163 sq. ft.	60 m <sup>2</sup> • 645 sq. ft.	261 m <sup>2</sup> • 2,808 sq. ft.
PH 04	194 m <sup>2</sup> • 2,088 sq. ft.	59 m <sup>2</sup> • 635 sq. ft.	253 m <sup>2</sup> • 2,723 sq. ft.





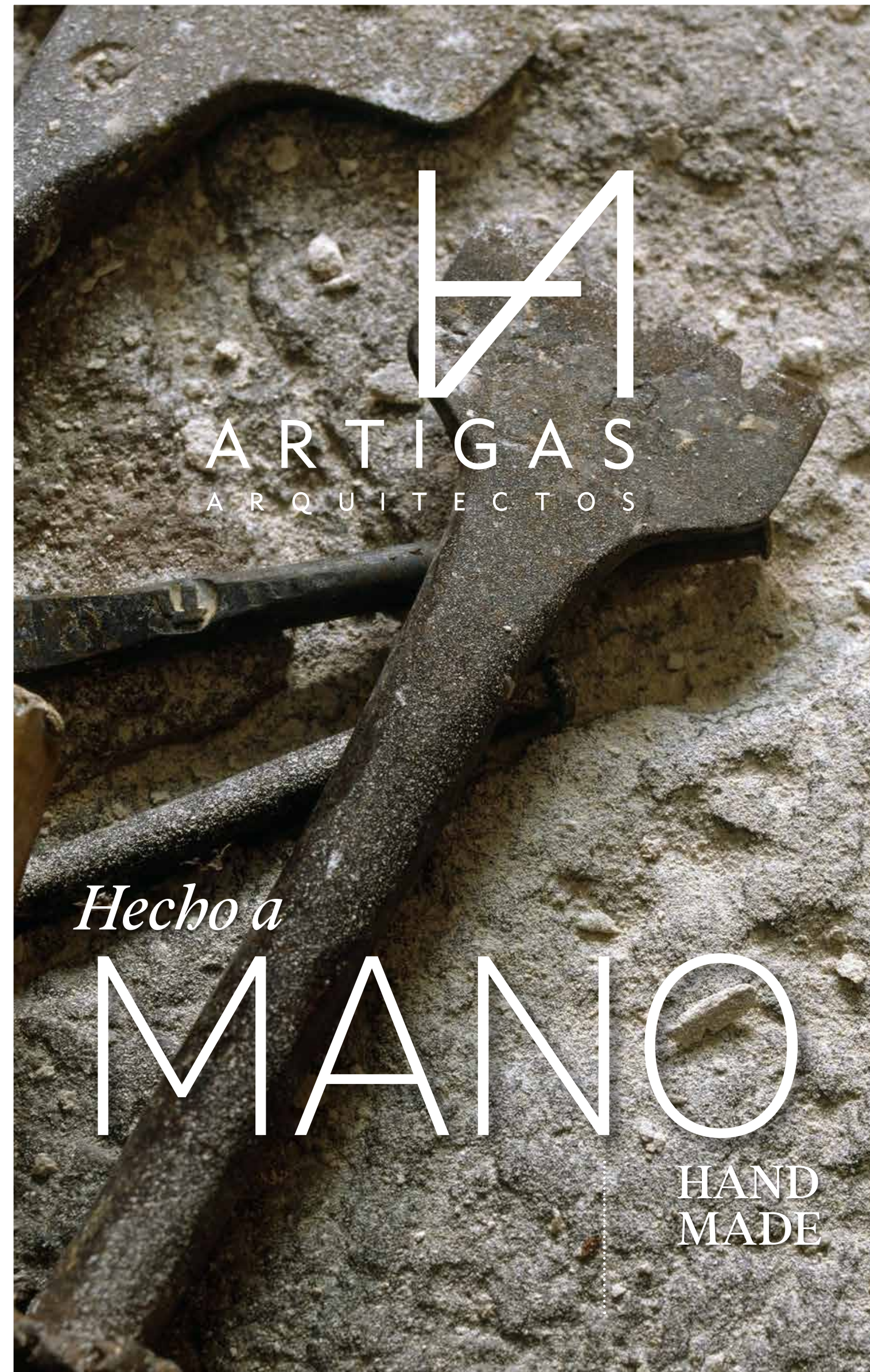


Pent House



Roof at Pent House





ARTIGAS  
ARQUITECTOS

*Hecho a*

MANO

HAND  
MADE

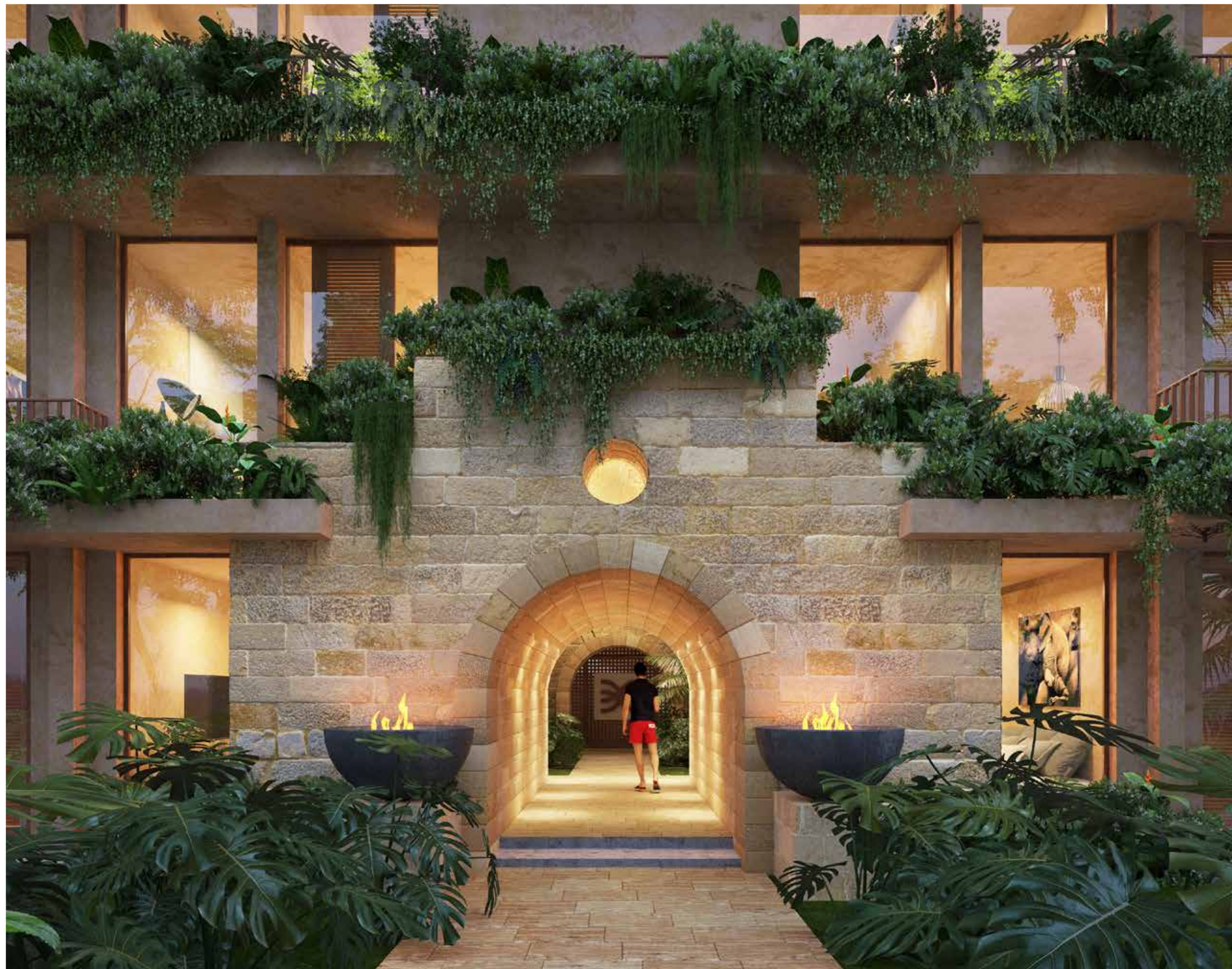
Con 75 años de experiencia, Artigas ha logrado madurar la forma de apreciar la arquitectura a partir del usuario y el entorno para conservar su carácter atemporal.

La arquitectura es un arte que expresa emociones y sensaciones mediante espacios creados por el hombre y puestos a su servicio, por lo que en Artigas se han dedicado a establecer una correspondencia viva entre la obra y su ámbito.

*With 75 years of experience, Artigas has been able to change the user's perspective about architecture and the environment, in order to preserve a timeless style.*

*Architecture is an art that expresses emotions and feelings through spaces created by man and made available to people. Artigas maintains a living link between art and its surroundings.*





ARTILA  
DESARROLLOS

Desarrolladora boutique diseñada estratégicamente para ofrecer un servicio personalizado. Con un estilo único, este proyecto nace en el año 2016 en el Caribe Mexicano con la idea de cautivar a los residentes con una arquitectura y acabados de alta calidad que expresan una personalidad atemporal, elegante y trascendente, con una fusión entre los materiales naturales del entorno y la exclusividad.

*Boutique Developers was strategically created to offer a customized service. This project was born in 2016 with a unique style in the Mexican Caribbean with the sole purpose of mesmerizing its residents with high quality architecture and finishing touches, that reveal a timeless, elegant and boundless personality and natural materials that blend with exclusivity.*





ARTILA

TULUM • MÉXICO