

# Edificio en Venta

Guadalupana - Miguel Gordoa 1789



*Oportunidad de Inversión: 8 Departamentos rentados*



TERRENO: 250 M2  
CONSTRUCCIÓN: 500M2  
NIVELES: 3

**Precio: \$10,400,000.00**

## DIRECCIÓN

Calle Miguel Gordoa #1789  
Colonia Guadalupana, Guadalajara, Jalisco.  
Entre San Juan de Ulúa y Juan de la Barrera

1023

Circuito Medas 365

33 3342 8484

Código EB: EB-OS3844

guardiasuma@sierraprovidencia.com

## DESCRIPCIÓN DE LAS ÁREAS

Frente: 6.68 M

Fondo: 27.33

Edad: 30 años

### Primer nivel

- Departamentos 1,2 y 3:
  - 2 recámaras, sala, cocina integral, baño y patio

### Segundo nivel

- Departamento 4:
  - 2 recámaras, balcón y patio
- Departamento 5 y7:
  - 2 Recámaras, cocina, sala y baño completo
- Departamento 6
  - Una recámara, cocina, sala, baño y comparten patio

### Tercer nivel

- Departamento 8
  - 2 Recámaras, sala, cocina integral, baño y patio

## ÁREAS COMUNES

- Solo departamentos 5, 6 y 7 comparten área de lavado.

## DESCRIPCIÓN DE LA PROPIEDAD

Gran oportunidad de inversión, edificio en venta con 8 departamentos ya rentados ubicado en la colonia Guadalupe. Aprovecha esta oportunidad para conseguir un flujo de \$42,500 mensuales. En planta baja están los departamentos 1, 2 y 3, que tienen: 2 recámaras, sala, cocina integral, baño y patio. En el segundo nivel está el departamento 4 con balcón y patio, el departamento 5 y 7 con 2 recámaras, cocina, sala y baño completo y el departamento 6 con una recámara, cocina, sala, baño y patio compartido. En el tercer nivel está el departamento 8 con 2 recámaras, sala, cocina integral, baño y patio. Fue remodelado hace 2 años, cuenta con todas las instalaciones: eléctricas, hidráulicas y sanitarias. Tiene pisos de porcelanite 50x50 combinados con pisos de porcelanato de tipo madera, mdf en cocina y puertas, lámparas led, calentador instantáneo, interfón en todos los departamentos, baños con lavabos de ovalín y wc en una sola pieza con botón. Con excelente ubicación, a 2 cuadras de Federalismo a 4 cuadras de Ávila Camacho, a 3 cuadras de circunvalación. Con servicios básicos cercanos como tren ligero, tiendas de conveniencia, iglesias, farmacias, clínicas, hospitales, mercados, plazas y restaurantes.



<https://maps.app.goo.gl/dMoB9aZWvExv6npNA>

## DESCRIPCIÓN DE LOS ACABADOS

- Remodelados hace 2 años
- Todas las instalaciones: eléctricas, hidráulicas, sanitarias.
- Pisos de porcelanite 50x50 combinados con pisos de porcelanato de tipo madera
- Mdf en cocina y puertas
- Lámparas led
- Calentador instantáneo
- Interfón en todos los departamentos
- Baños con lavabos con ovalín
- WC una sola pieza con botón

## SERVICIOS DE LA ZONA

- Excelente ubicación
- A 2 cuadras de Federalismo
- A 4 cuadras de Ávila Camacho
- A 3 cuadras de Circunvalación
- Tren ligero
- Tiendas de conveniencia
- Iglesias
- Farmacias
- Clínicas y Hospitales
- Mercados y plazas
- Restaurantes

Departamento 1, 2, 3, 4, 5 y 8 Se rentan en \$5,700.00

Departamentos 6 y 7 Se rentan en \$4,000

Renta Mensual \$42,500





INGRESO



INGRESO



DEPARTAMENTO 1



DEPARTAMENTO 1

1023

Circuito Medas 365

33 3342 8484

Código EB: EB-OS3844

guardiasuma@sierraprovidencia.com





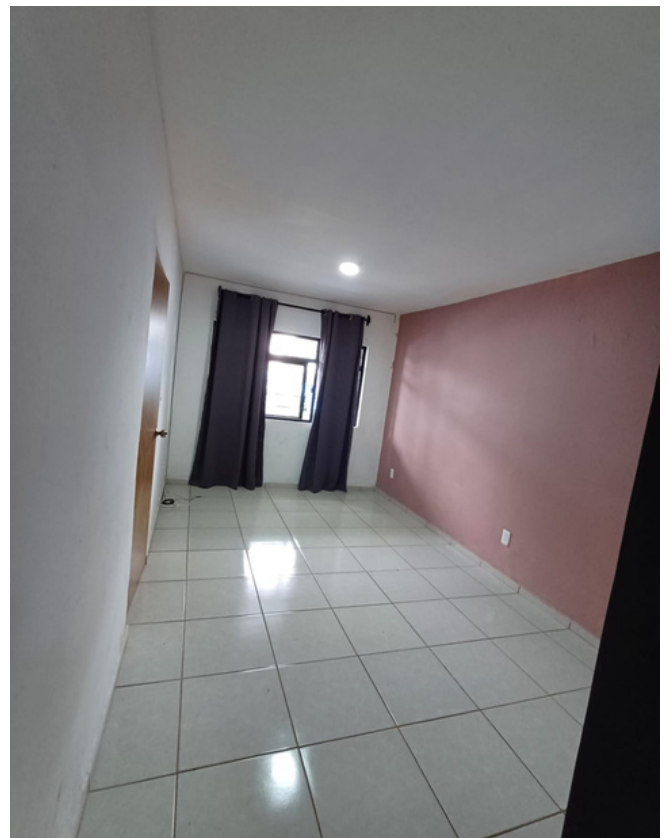
PASILLO DISTRIBUIDOR



PASILLO DISTRIBUIDOR



DEPARTAMENTO



DEPARTAMENTO

1023

Circuito Medas 365

33 3342 8484

Código EB: EB-OS3844

guardiasuma@sierraprovidencia.com



BAÑO



DEPARTAMENTO 4



DEPARTAMENTO



DEPARTAMENTO

1023

Circuito Medas 365

33 3342 8484

Código EB: EB-OS3844

guardiasuma@sierraprovidencia.com





ESCALERAS



DEPARTAMENTO 6 Y 7



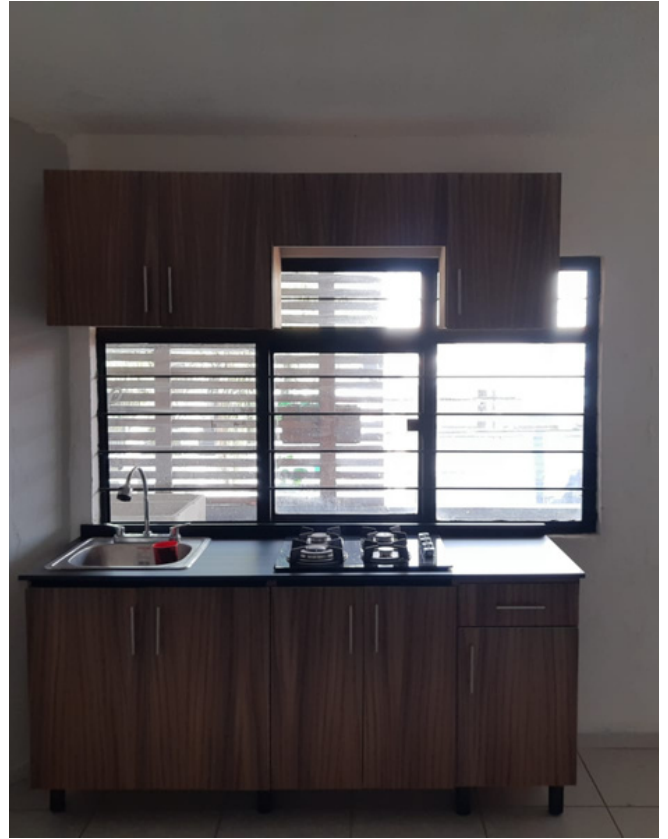
PASILLO DISTRIBUIDOR



ÁREA DE LAVADO



DEPARTAMENTO



DEPARTAMENTO





## CONTACTO



33 3342 8484



[guardiasuma@sierraprovidencia.com](mailto:guardiasuma@sierraprovidencia.com)



Circuito Medas No. 365,  
Col. Altamira 45160,  
Zapopan, Jalisco, México