

COSTARELA

STEPS TO THE SEA



XTAMPÚ



YUCATÁN



Costarela Xtampú *2nda fila* es un conjunto de 6 lotes premium independientes, ideales para desarrollo de casa-habitación o simplemente como una gran inversión inteligente.

La marca se inspira en la naturaleza del entorno para comunicar los inigualables paisajes de la zona: la tranquilidad del océano, el misticismo de un sitio arqueológico maya y el paraíso de una reserva ecológica con cenotes, manglares y senderos.

Por su privilegiada ubicación a tan solo unos pasos del mar, dentro de una zona en pleno desarrollo y crecimiento acelerado, Costarela te brinda el escenario ideal para vivir en la playa rodeado de lo mejor que ofrece la Costa Esmeralda Yucateca.

Km 33.5 de la carretera Chixulub-Telchac

 Visita la zona: [Como llegar](#)



DISFRUTA LA VIDA
A UNOS PASOS
DE LA *PLAYA*

COSTARELA

STEPS TO THE SEA

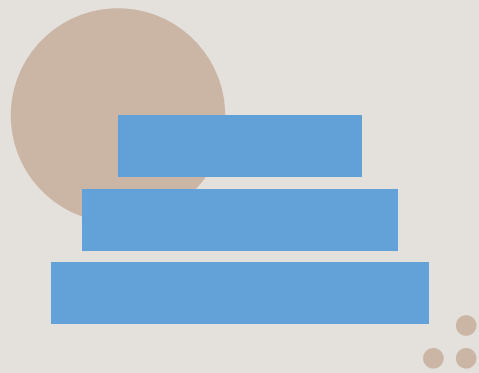
XTAMPÚ



YUCATÁN

RODEADO DE LO MEJOR QUE TIENE
PARA OFRECER LA COSTA ESMERALDA

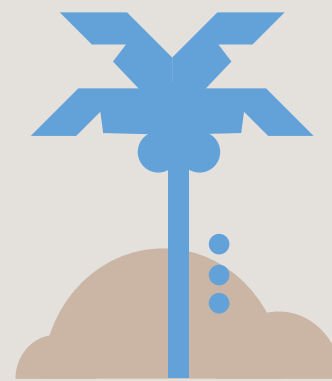
YUCATECA



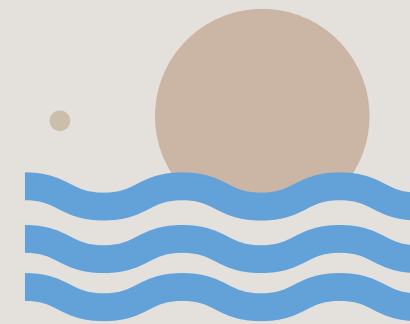
XCAMBÓ



SANTUARIO
DE AVES



NATURALEZA



OLEAJE
RELAJADO

Desarrollo K I N U H

Costarela Xtampú
2nda Fila

Reserva Ecológica
Sayachaltún

Laguna Rosada

Zona Arqueológica
Xcambó

COSTARELA RUTAS



2min

K I N U H



3min

Xcambó



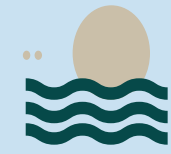
4min

Sayachaltún



9min

Telchac



COSTARELA

2nda fila

Master Plan

3 lotes frontales

Dimensiones: 9.5m de frente x 50m de fondo

Superficie Total: 475 m²

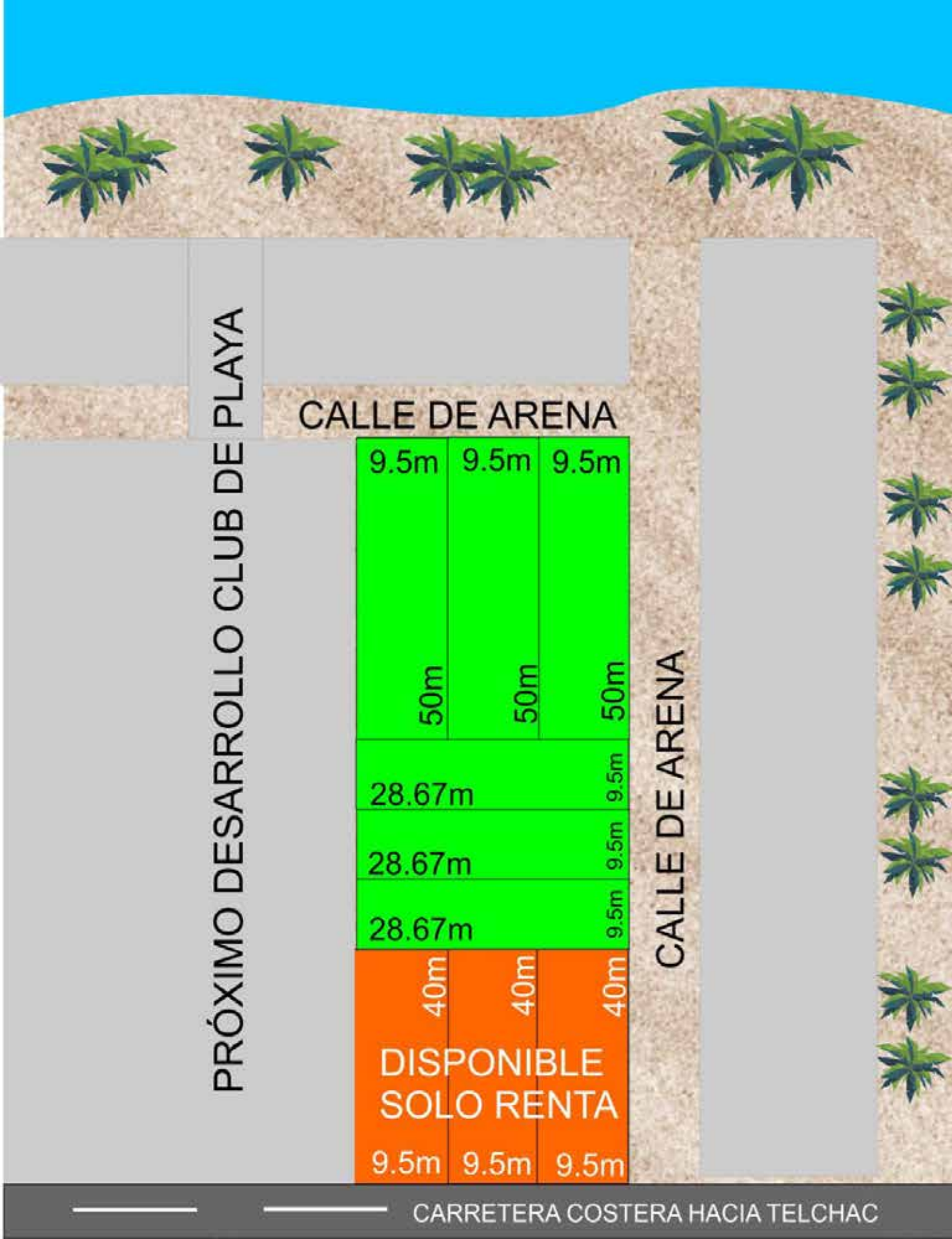
Precio: 5,000 x m². Total: \$2'375,000 c/u

3 lotes laterales

Dimensiones: 9.5m de frente x 28.6m de fondo

Superficie total: 272 m²

Precio: 4,000 x m². Total: \$1'089,460 c/u



COSTARELA

2nda fila

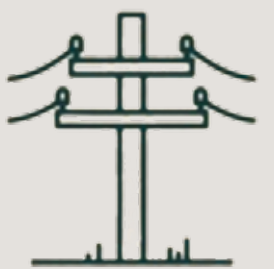
Desde **\$4,000.00**
Precio por m2



Zona de alta plusvalia



Escrituración Inmediata



Fácil acceso a todos los servicios



Ubicación estratégica

50 pasos al mar



← chicxulub Km 34 Telchac →

COSTARELA

ENTORNOS



Visita la zona:

[Como llegar](#)

A circular logo with a light gray background. It features a blue location pin icon on the left, the text "Visita la zona:" in the center, and the text "Como llegar" in a blue, underlined font below it. At the bottom of the circle is a small teal footprint icon.



TERRALTY
REAL ESTATE & DEVELOPMENTS

999 432 4391

999 644 75 54

www.terralty.com

COSTARELA
STEPS TO THE SEA

