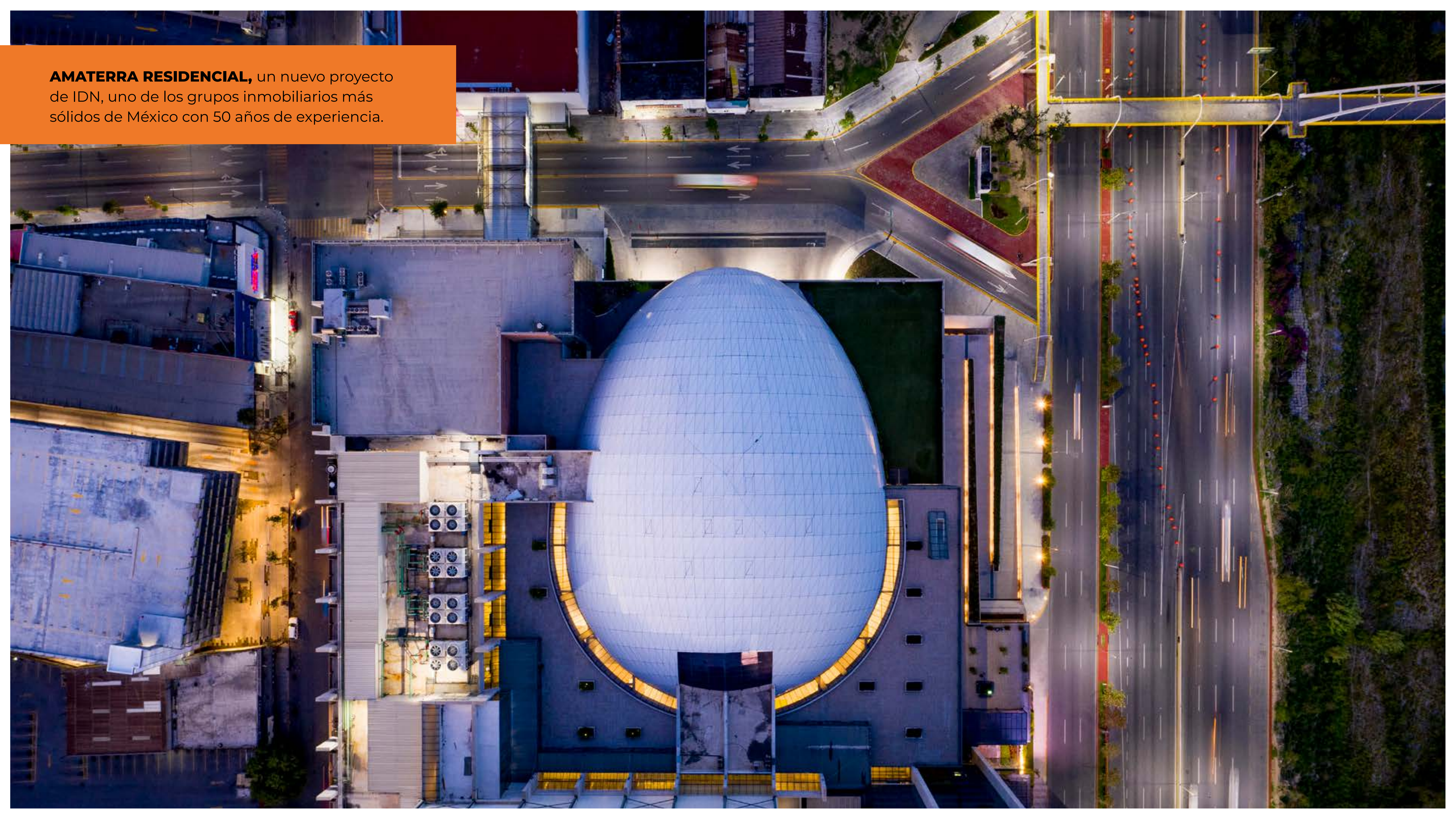


# AMATERRA

R E S I D E N C I A L



**AMATERRA RESIDENCIAL**, un nuevo proyecto de IDN, uno de los grupos inmobiliarios más sólidos de México con 50 años de experiencia.



# Transcendencia



## PROYECTOS ACTUALES

-  **• Pedregal de la Montaña**
-  **• Pedregal del Huajuco**

## PROYECTOS PRÓXIMOS

-  **• Amateria**
-  **• Montea**
-  **• Terranova Huasteca**

AMATERRA  
Residencial

Bienvenido  
a Amatererra



**AMATERRA**, la oportunidad de vivir en un gran desarrollo.



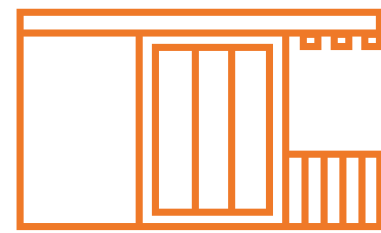
# Amenidades



1 Jardín Zen



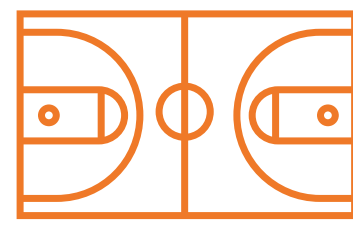
4 Asadores



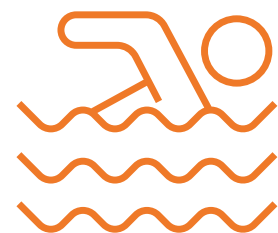
7 Casa Club: Salón Polivalente, Área Lounge



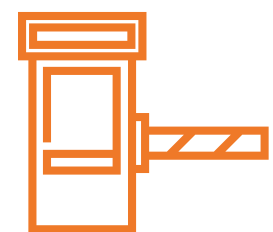
2 Pet Park



5 Cancha de Basket / Juegos Infantiles



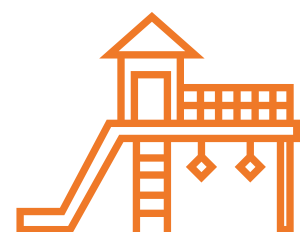
8 Alberca / Asoleadero



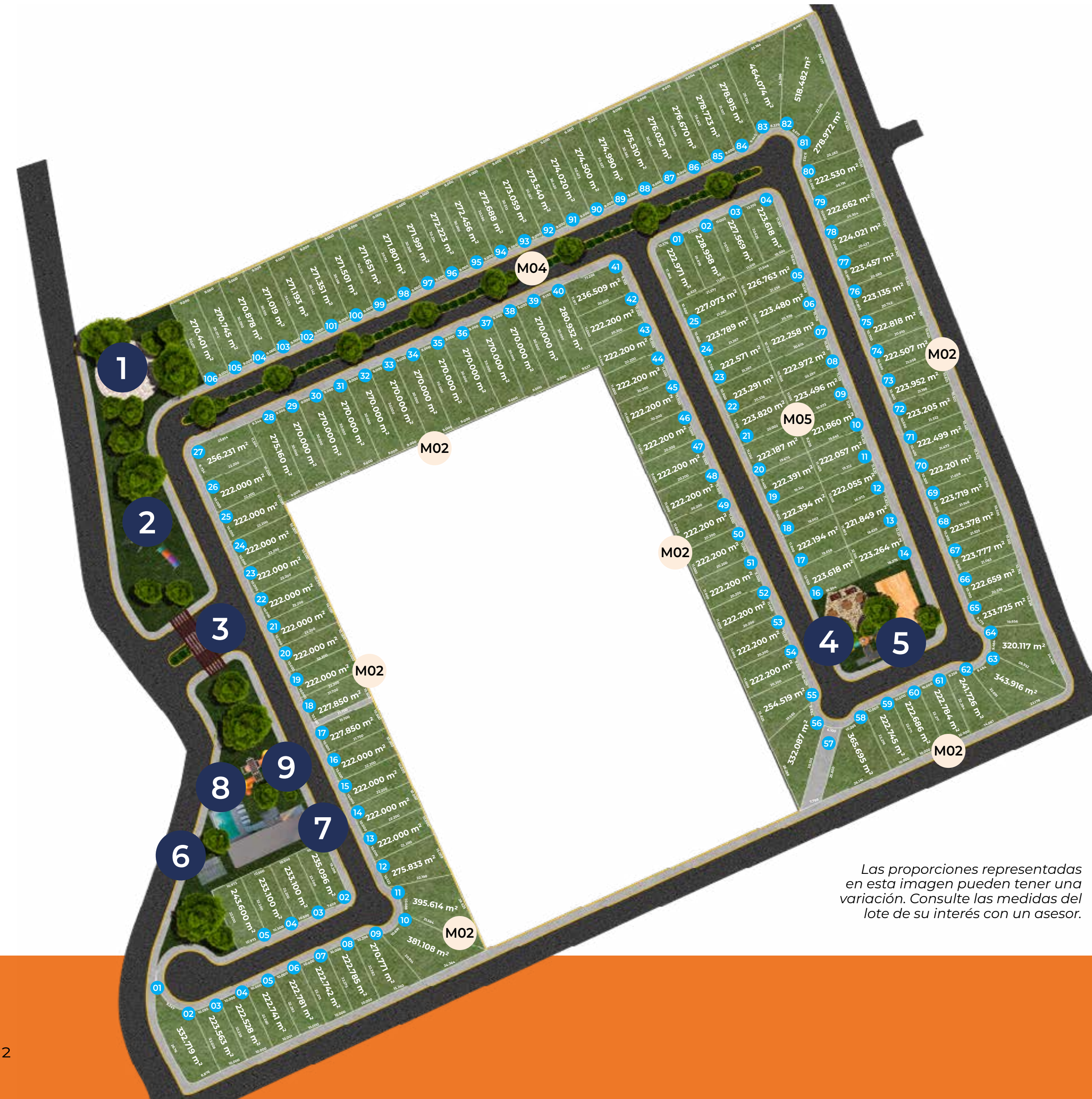
3 Acceso Controlado



6 Terraza con Asador



9 Juegos Infantiles



Las proporciones representadas en esta imagen pueden tener una variación. Consulte las medidas del lote de su interés con un asesor.

**132** Lotes residenciales

**Ubicación Privilegiada**

**Terrenos** de 222m<sup>2</sup> hasta 518m<sup>2</sup>

Rodéate de un entorno totalmente natural



# Ubicación y puntos de interés





CASA CLUB CON ASADORES

Invierte en ti y en tu familia

imagen ilustrativa



# Tiempos de Obra y Trámites



Agosto  
2023

Inicio de obra



Febrero  
2024

Escrituraciones



Octubre  
2024

Fin de obra

# AMATERRA

R E S I D E N C I A L



Más de 40 años  
en Experiencia Inmobiliaria

[www.idn.com.mx](http://www.idn.com.mx)