



Punta Cana

**Entrega
Noviembre
2025**

AIRBNB FRIENDLY

CARACTERISTICAS DEL PROYECTO

- Apartamentos de 1, 2, y 3 habitaciones en edificios de tres y cuatro niveles con rooftop.
- Todos los edificios con 1 ascensor.
- Cada dos bloques de apartamento tendrá un área social: Piscina de adulto y de niño, gimnasio al aire libre, salón multiuso, área de niños.
- Entrada vehicular con garita y control de acceso
- Parqueos de visitas
- Picuzzi y Pergolado NO incluido en el precio

TERMINACIONES

- Pisos en porcelanato importado
- Ventanas corredizas, de aluminio y vidrio,
- Balcón con vidrio y aluminio
- Cocina modular con tope de granito
- Accesos para instalación de aires acondicionados en habitaciones
- Puertas, closets en madera preciosa.
- Cocina y baño con cerámica importada

Punta Cana

1 HABITACIÓN (55MT2)

1 parqueo **US\$69,000**

PH - Terraza privada de 26.17 mt2 US\$84,000

2 HABITACIONES (74.91MT2)

1 parqueo **US\$89,000**

PH - Terraza privada de 45.72 mt2 US\$104,000

PH - Terraza privada de 28.19 mt2 US\$102,000

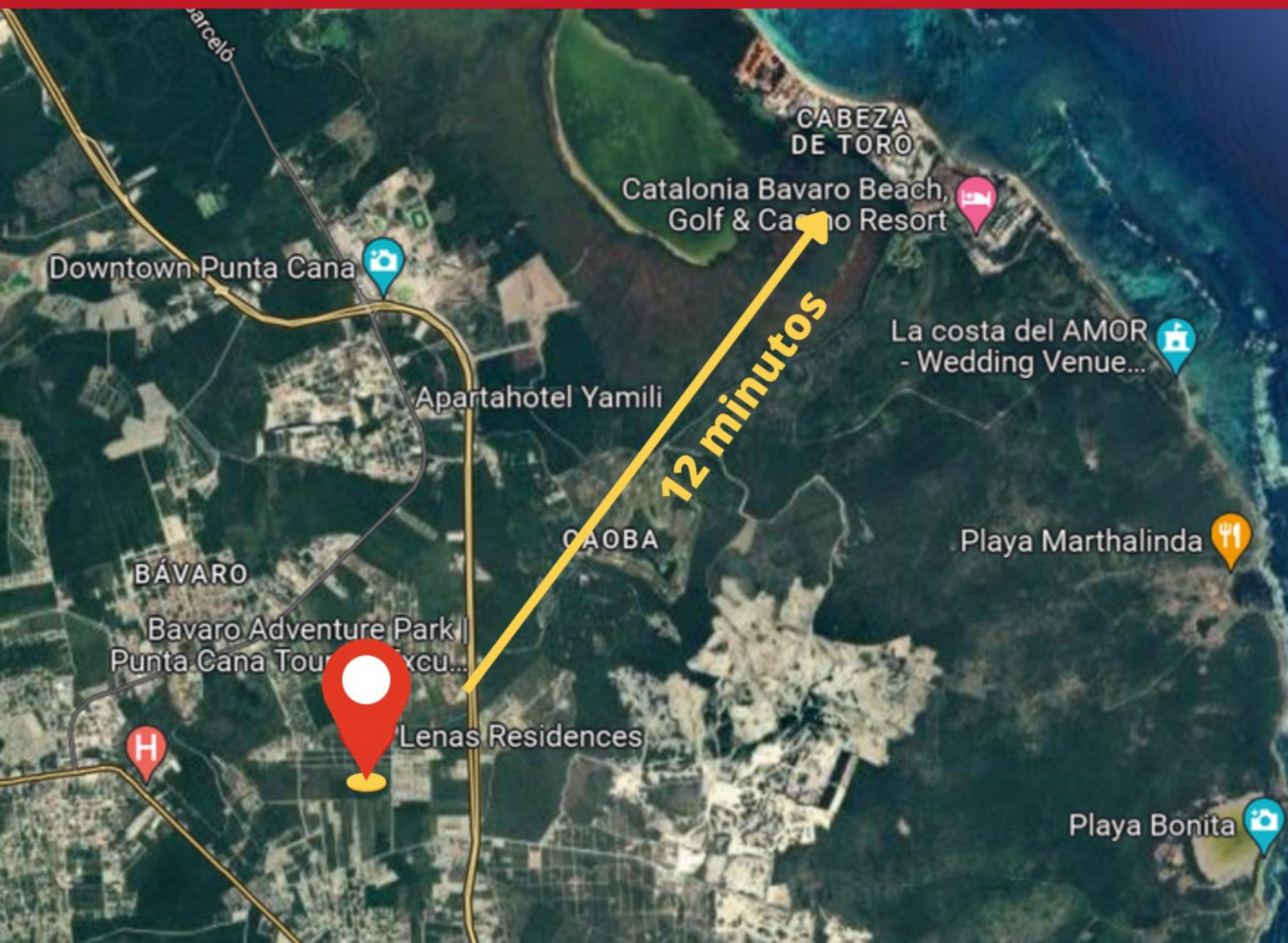
3 HABITACIONES (103.21MT2)

3 baños
1 parqueos **US\$118,500**

PH - Terraza privada de 73.02 mt2 US\$138,500

*Adicionales: Picuzzi USD\$11,000 -
Pergolado USD\$4,500

El proyecto estará a tan solo 3 minutos del Boulevard Turístico del Este. A sólo 12 mins de la playa, 8 mins de Hospiten Bavaro, 8 mins de Punta Cana Downtown Mall y CocoBongo y 10 mins del aeropuerto.



¡Lo mejor de Punta Cana a minutos de ti!

A través del fácil acceso al Boulevard de Punta Cana, estás a minutos de las principales atracciones y centros de negocios de la zona.

Área social



Área social



Área social



Área social



Entrada con seguridad



Área de Parqueo



Ascensor



Contará con ascensor de última generación.

Master Plan

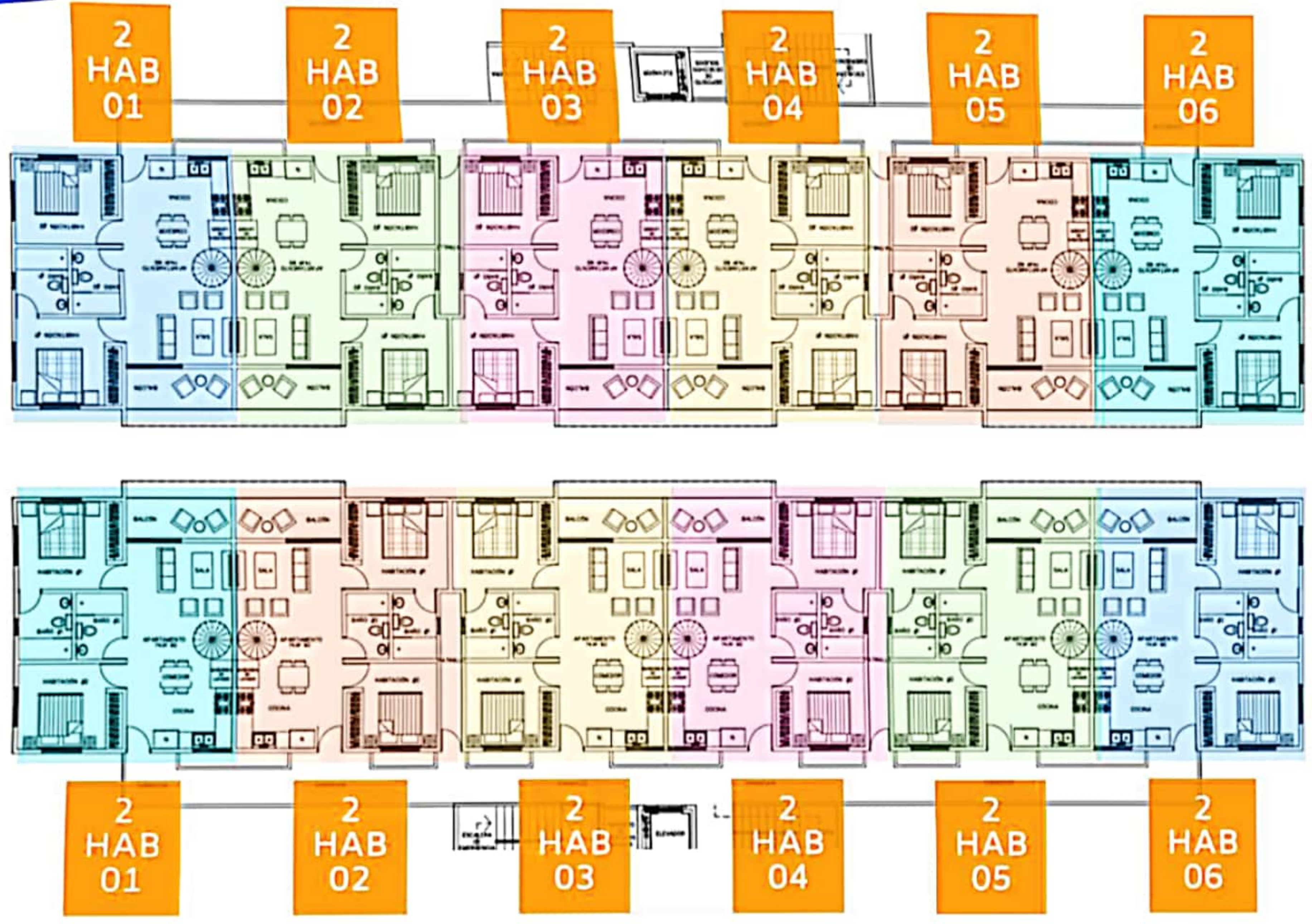


PLANO DE PISO

EDIFICIO DE 42 UNIDADES TODOS DE 2 HAB.

Edificios 1 y 2

Calle



Site plan

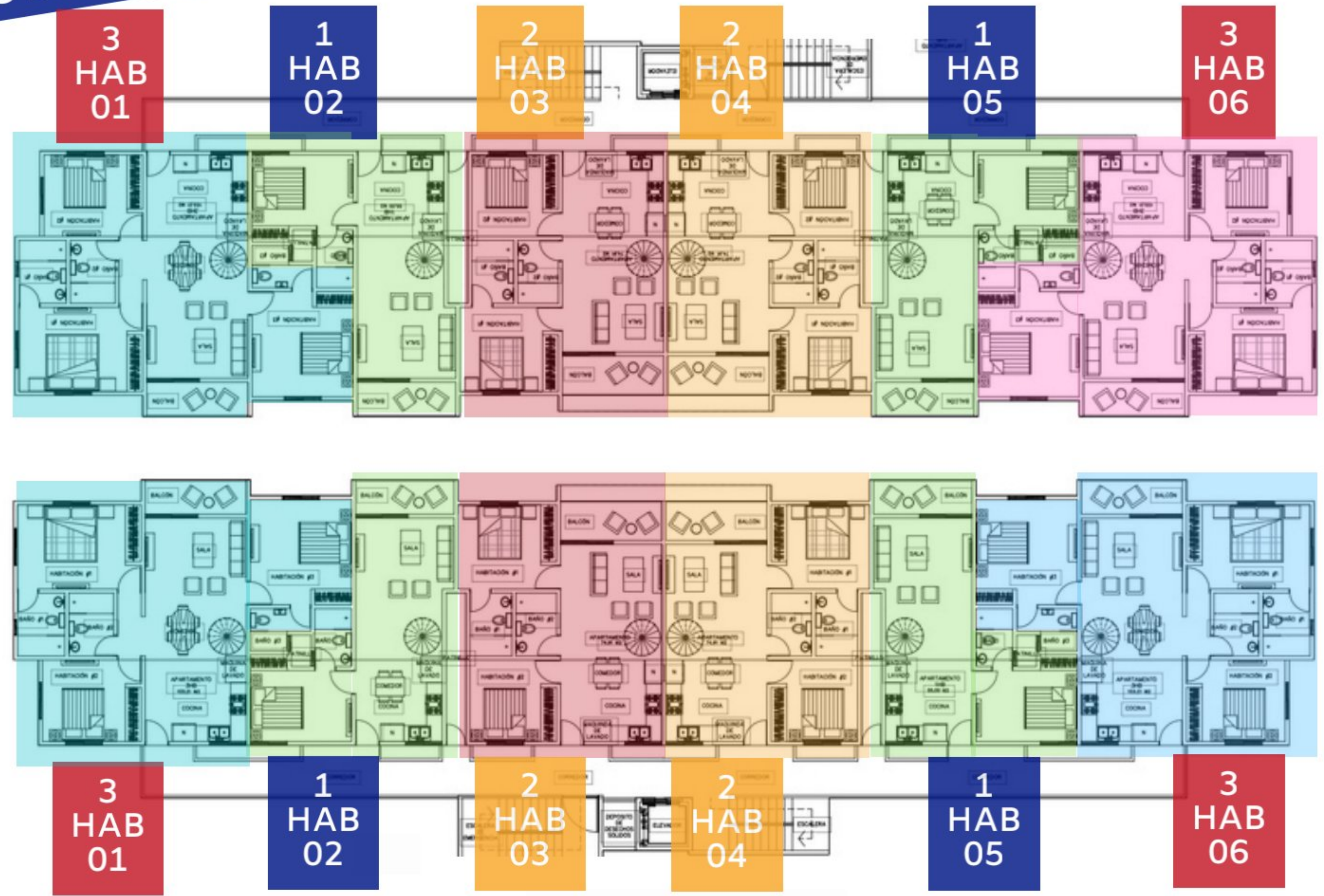


PLANO DE PISO

EDIFICIO DE 36 UNIDADES DE 1, 2 Y 3 HAB.

Edificios 3, 4, 5, 6, 7, 8 y 9.

Calle



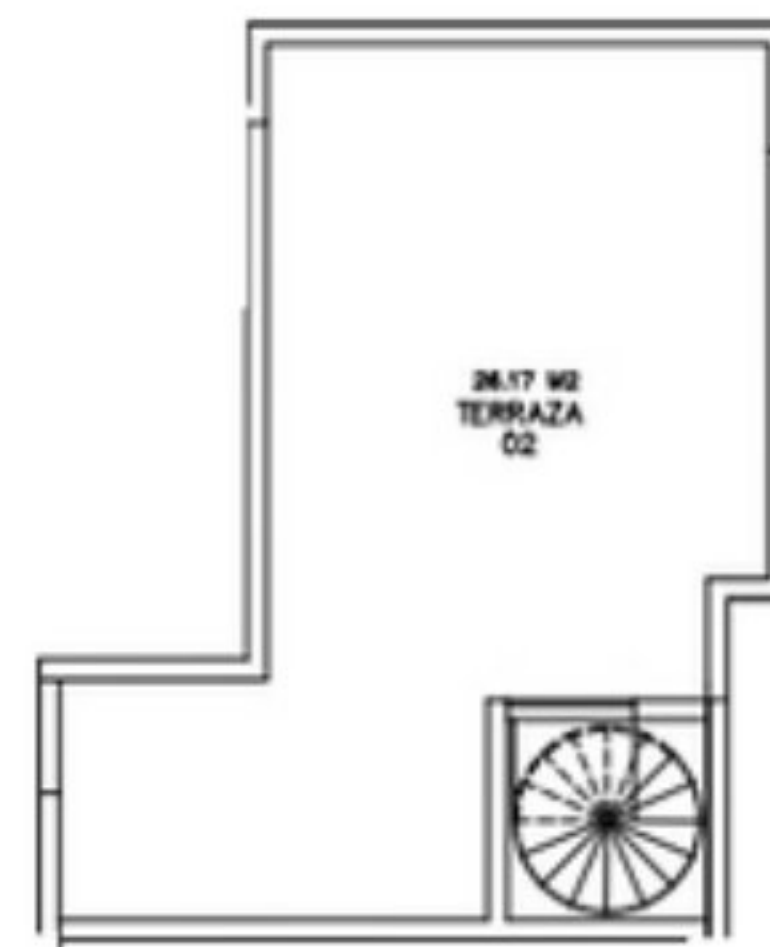
1 HABITACION

55 MT2



- 1 Habitación con Closet
- 1 Baño
- Sala Comedor
- Balcón
- Cocina
- Espacio en la cocina para lavadora secadora
- 1 parqueo

PH- B DISPONIBLE (TERRAZA DE 26.17MT2)
Conectado por una escalera caracol desde la sala.



US\$69,000

PH con terraza US\$84,000

HABITACION



2 HABITACIONES

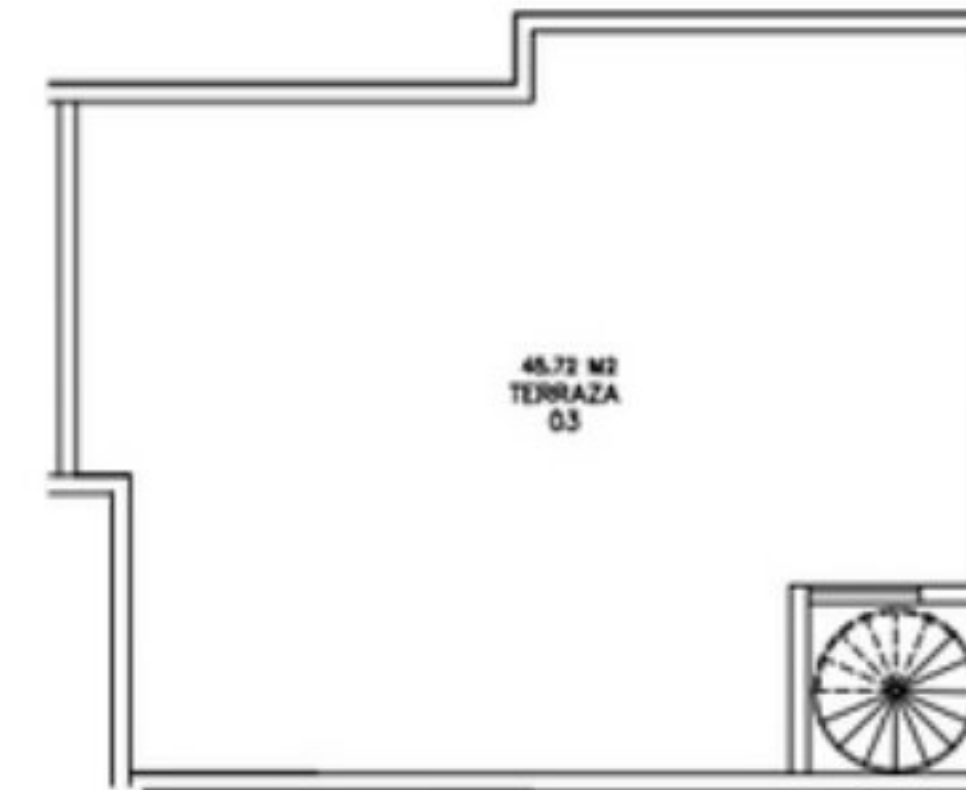
74.91 MT2



- 2 Habitaciones con closet
- 2 Baños completos
- Sala-Comedor
- Balcón
- Cocina
- Espacio en la cocina para lavadora secadora
- 1 parqueo

PH DISPONIBLE

Conectado por una escalera caracol desde la sala.



(Terrazas de 28.19 mt2 y 45.72 mt2)

US\$89,000

PH con terraza de 28.19 mt2 US\$102,000

PH con terraza de 45.72 mt2 US\$104,000

SALA-COMEDOR



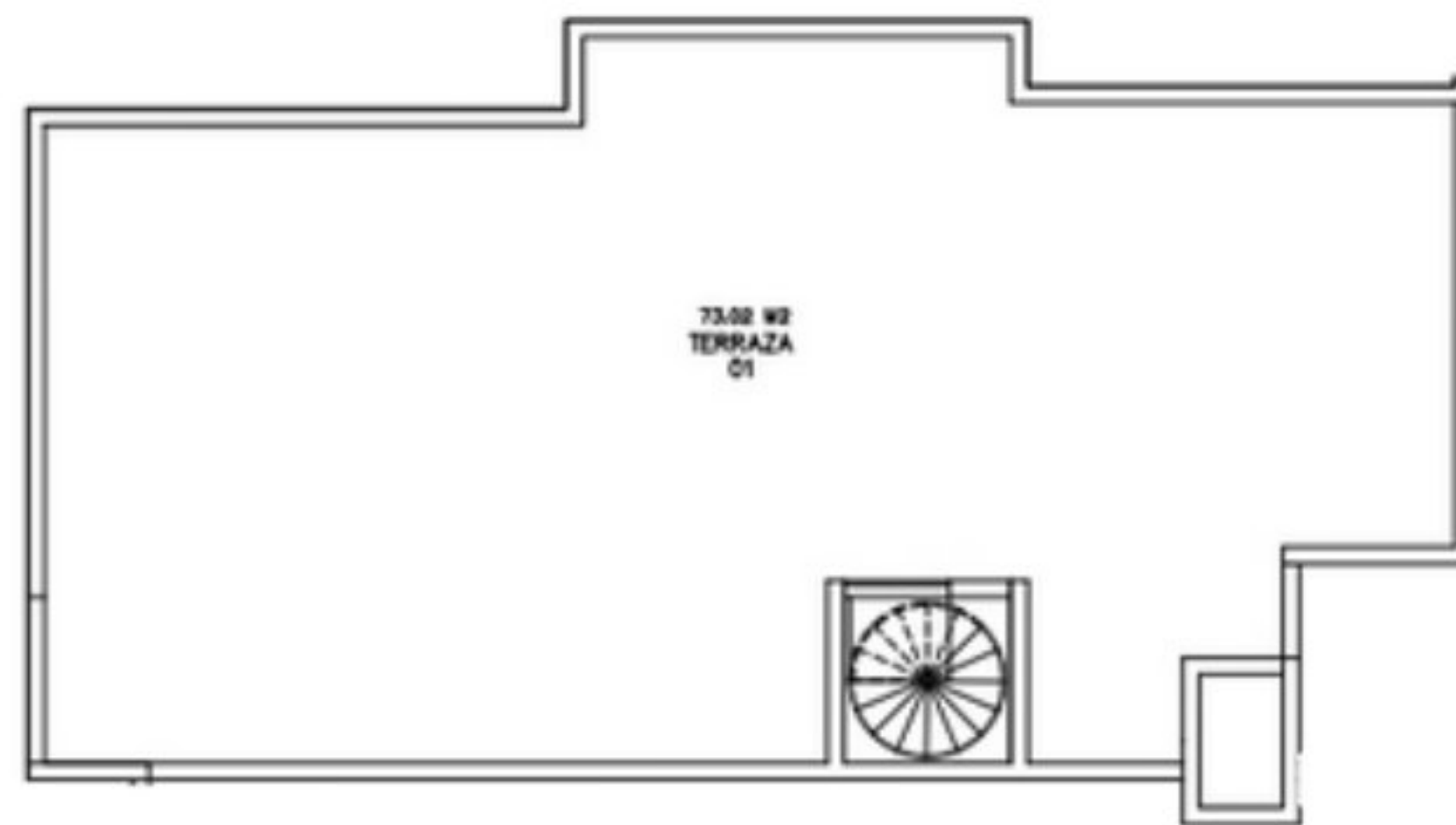
3 HABITACIONES

103.21MT2



- 3 Habitaciones cada una con su closets y baño
- 3 Baños completos
- Sala
- Comedor
- Cocina
- Espacio en la cocina para lavadora secadora
- 1 parqueos

PH-B DISPONIBLE (TERRAZA DE 73.02MT2)
Conectado por una escalera caracol desde la sala.



US\$118,500

PH-B con terraza US\$138,500

SALA-COMEDOR



BALCON



TERRAZA DE LOS PH



*PICUZZI Y PERGOLADO NO INCLUIDO

¿VAS A COMPRAR UNA PROPIEDAD Y NECESITAS QUE TE ADMINISTREN EL ALQUILER?



¡NOSOTROS NOS ENCARGAMOS DE TODO!



Nos encargamos de la administración completa de tu alquiler bajo el programa de gestión de renta 70%/30%.

Esto implica la creación y optimización de las publicaciones en las distintas plataformas para obtener la mayor visibilidad, número de reservas y mayores ingresos. Además nos encargamos de servicios de limpieza, lavandería, check in check out entre otros.



Booking.com



FORMA DE PAGO

Entrega Noviembre 2025

Reserva tu
unidad con
US\$1,000

Completa **12%**
con la firma de
contrato
(15 DIAS LUEGO DE LA RESERVA)

Abona un
28% durante
construcción

Pagas el
60% restante
contra entrega
de tu propiedad

- SEPARACIÓN NO REEMBOLSABLE.
- LOS COSTOS DE TRANSFERENCIA SON RESPONSABILIDAD DEL CLIENTE.
- EL RECIBO SE HARÁ POR EL MONTO REFLEJADO EN LA CUENTA DE LA CONSTRUCTORA

PLAN DE PAGO APROXIMADO

Entrega Noviembre 2025

Planes de pagos orientativos (son aproximados)	Precio	Reserva	Compleativo del 12%	28% durante la construccion	Cuotas	Valor de cuotas	Contra entrega 60%
Apart. Tipo A 2 hab.	USD\$89,000	USD\$1000	USD\$10,680	USD\$24,920	36	USD\$692.22	USD\$53,400
Apart. Tipo A 2 hab. Terraza	USD\$104,000	USD\$1000	USD\$12,480	USD\$29,120	36	USD\$808.88	USD\$62,400
Apart. Tipo B 1hab.	USD\$69,000	USD\$1000	USD\$8,280	USD\$19,320	36	USD\$536.66	USD\$41,400
Apart. Tipo B 1hab Terraza	USD\$84,000	USD\$1000	USD\$10,080	USD\$23,520	36	USD\$653.33	USD\$50,400
Apart. Tipo B 2 hab.	USD\$89,000	USD\$1000	USD\$10,680	USD\$24,920	36	USD\$692.22	USD\$53,400
Apart. Tipo B 2hab Terraza	USD\$102,000	USD\$1000	USD\$12,240	USD\$28,560	36	USD\$793.33	USD\$61,200
Apart. Tipo B 3 hab.	USD\$118,500	USD\$1000	USD\$14,220	USD\$33,180	36	USD\$921.66	USD\$71,100
Apart. Tipo B 3 hab Terraza	USD\$138,500	USD\$1000	USD\$16,620	USD\$38,780	36	USD\$1,077.22	USD\$83,100

- SEPARACIÓN NO REEMBOLSABLE.

- LOS COSTOS DE TRANSFERENCIA SON RESPONSABILIDAD DEL CLIENTE.

- EL RECIBO SE HARÁ POR EL MONTO REFLEJADO EN LA CUENTA DE LA CONSTRUCTORA