

Ubicación: Carr. A Morelia/Zapotlanejo Km. 4.2 y 5.05. Tonalà, Jal.

Superficies: 67,199.217 M2.

Precio y condiciones: \$850.00 MN Por M2. Negociables

Uso de Suelo:

Usos de suelo:
CS(1)
Comercial y Servicios
IDE: -
COS: 0.8
CUS: 2.4
ALTURA MÀXIMA:
Resultante entre COS y
CUS.

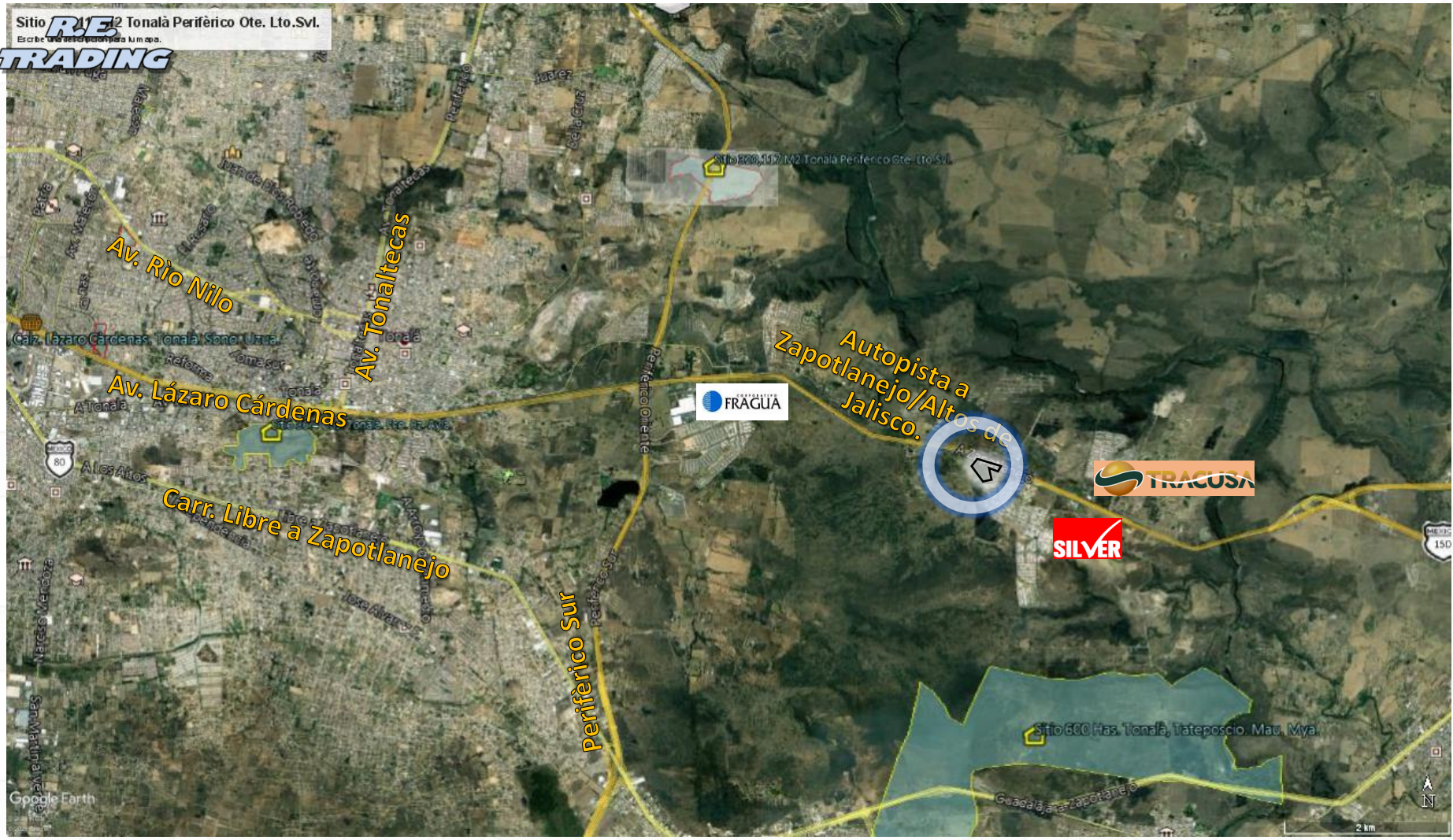
Usos de suelo:
H4
IDE: 60
COS: 0.8
CUS: 1.8
ALTURA MÀXIMA: Resultante entre
COS y CUS

Distrito: DISTRITO URBANO TON 14 'MISMALOYA'. TONALÀ, JAL.

Observaciones: Venta pura Precio negociable. Propiedad privada

Sitio **RE** Tonalá Periférico Ote. Lto.Svl.
Escribe tu dirección en el mapa.

TRADING



Localización satelital de predios propuestos

Sitio 60,948.83 M2. Carr. G.dl. a Zapotlanejo Cuota. Tonalá. Jge. Plyo.

Rancho El Vajo De Los Encinos

R.E.
TRADING

CANADA REAL

CIBER papeleria "LUCY'S" LAS PALMAS

Cam. al Vado

Rancho Los Encinos

Camino al Vado
Cam. al Vado

WSON BEAST

LAS PALM

**Carr. A
Morelia/Zapotlanejo**

Tienda "La huerta"

Tamarindo

Laurel

TRES VIEJAS

Oyamel

Cenas Románticas el Mirador

LOS ALTOS DE JALISCO

Sitio 60,948.83 M2. Carr. G.dl. a Zapotlanejo Cuota. Tonalá. Jge. Plyo.

Tacos De Barbacoa "Los Hernandez"

Ingenieros

NUOVA AURORA

Sitio 60,059,583 M2. Carr. a Zapotlanejo. Tonalá. Jal. Jge. Plyo.

TRACUSA

Tracusa Guad

SILVER

Mismaloya

Av. Reina Guapili

Pedregal De Santa Marta

VISTAS DEL PEDREGAL

Marmel

Fraccionamiento Vistas del Pedregal

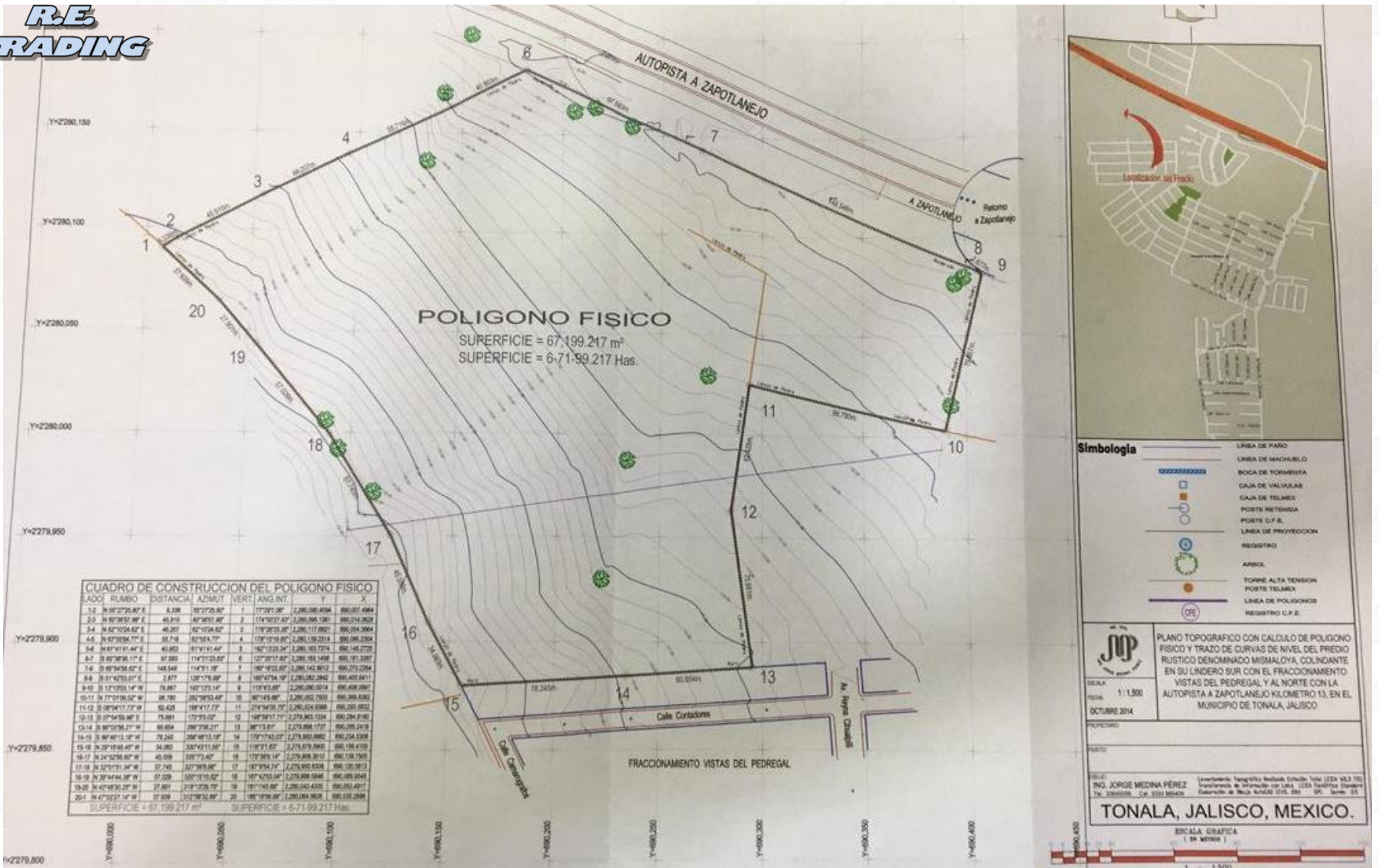
Google Earth

300 m

Sobreposición satelital de polígonos de los predios propuestos

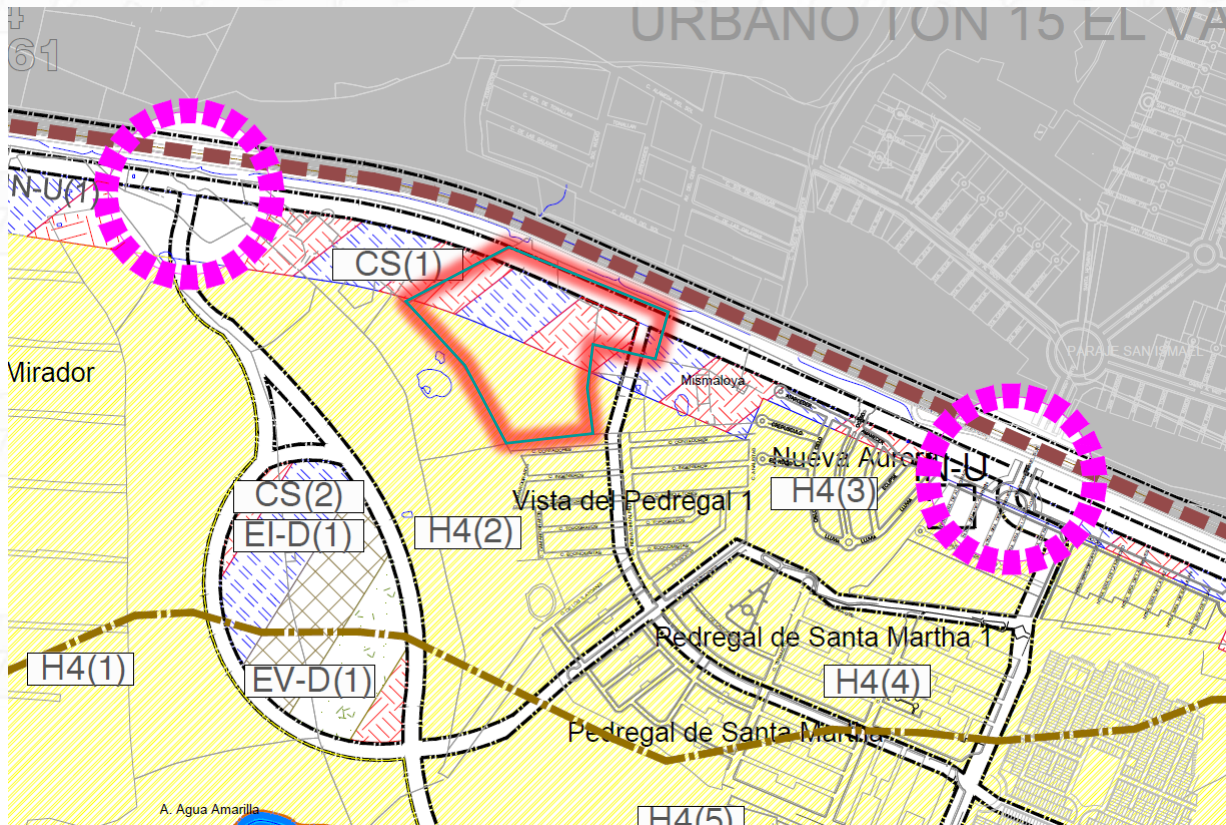


Polígonos propuestos en su ubicación física vía foto satelital y la superficie de cada uno.



Polígono de predio propuesto o sugerido para uso industria ligera, servicios al comercio e industria.

Superficie 67,199.217 M2



Coeficientes vigentes

Usos de suelo:
CS(1)
 Comercial y Servicios
 IDE: -
 COS: 0.8
 CUS: 2.4
 ALTURA MÀXIMA:
 Resultante entre COS y CUS.

Usos de suelo:
H4
 IDE: 60
 COS: 0.8
 CUS: 1.8
 ALTURA MÀXIMA: Resultante entre COS y CUS



Superficie 67,199.217 M2





Superficie 67,199.217 M2



Sitio 60,948.83 M2. Carr. Gdl. a Zapotlanejo Cuota. Tonalá. Jgo. Pto.
Borrar una descripción de la imagen.

R.E
TRADING



Superficie 67,199.217 M2

Sitio 60,948.83 M2. Carr. Gdl. a Zapotlanejo Cuota. Tonalá. Jgo. Pto.
Borrar una descripción de la imagen.



Google Earth

Sitio 60,948.83 M2. Carr. Gdl. a Zapotlanejo Cuota. Tonalá. Jge. Pño.
Boceto: unastratocorpus.com.mx

**R.E.
TRADING**

SITIO



Superficie 67,199.217 M2

Sitio 60,948.83 M2. Carr. Gdl. a Zapotlanejo Cuota. Tonalá. Jge. Pño.
Boceto: unastratocorpus.com.mx

SITIO



Av. Patria 163, Prados de Gpe.
Zapopan, Jal. CP 45030
sherpa.re@gmail.com
3334969712