



Laguna
Tamiahua 158



BIA

COL. ANAHUAC



La Colonia Anáhuac en la alcaldía Miguel Hidalgo es una de las colonias mas grandes y dinámicas de la CDMX, en los últimos años ha demostrado ser una de las zonas con mayor plusvalía del país.

Por su inmejorable ubicación cercana a Polanco, el centro histórico de la CDMX y la zona norte de la ciudad, la colonia Anáhuac es una de las zonas mejor comunicadas y cercanas a todos los polos de desarrollo de nuestra ciudad.

Un ambiente cosmopolita, junto con la sensación única de vivir en un clásico barrio de la gran urbe del Valle de México

Vive la experiencia única de vivir en la CDMX, en el mejor lugar diseñado para ti.

CARACTERÍSTICAS

3 RECAMARAS

2 BAÑOS

2 CAJONES DE ESTACIONAMIENTO

ESTUPENDOS ACABADOS

ROOF GARDEN PRIVADO

AMENIDADES

ELEVADOR

VIGILANCIA 24 HRS.

6 DEPARTAMENTOS



BIA



SALA COMEDOR



COCINA



RECAMARA PRINCIPAL



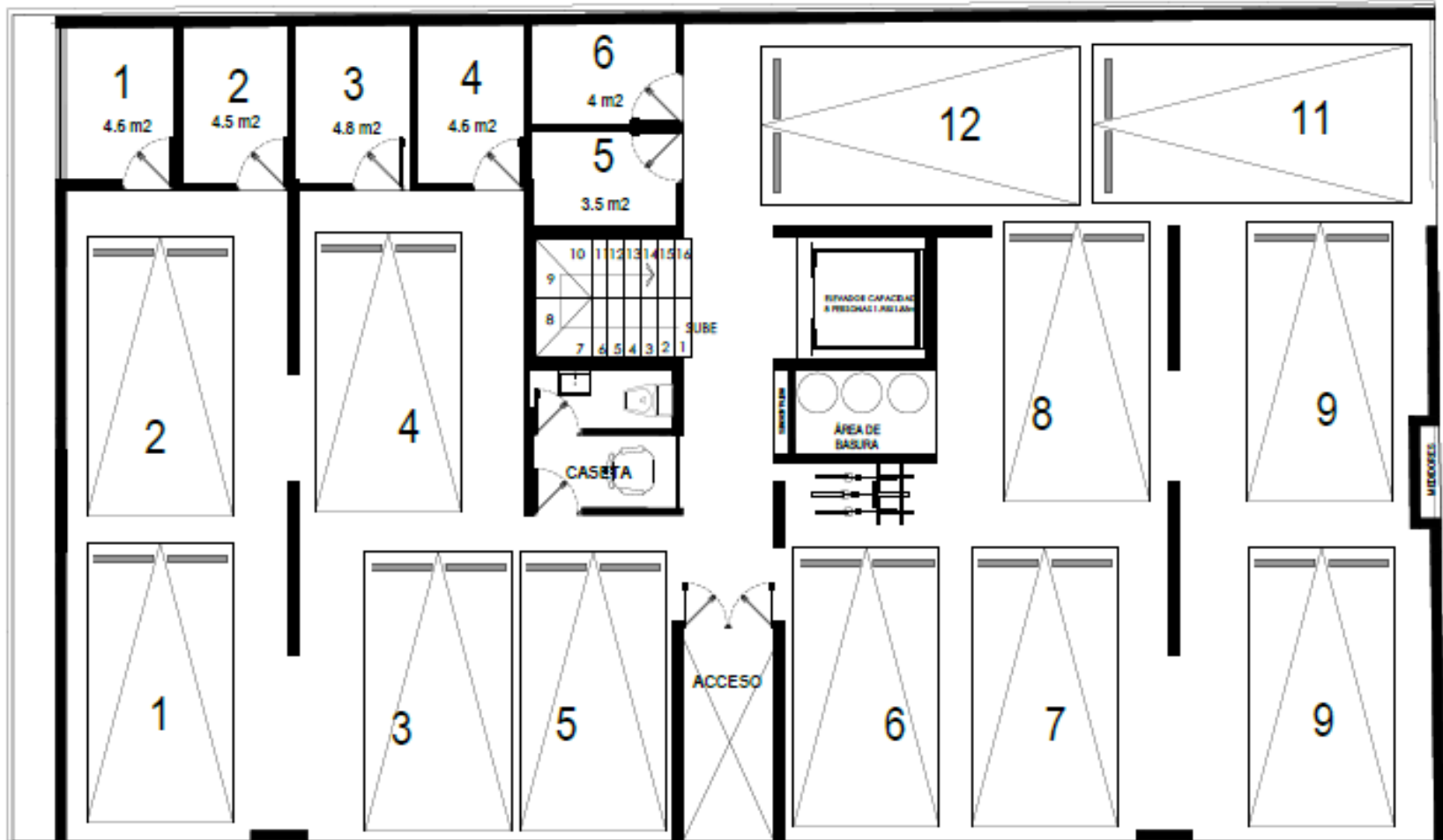
BAÑO



ROOF GARDEN TECHADO



PLANTA ESTACIONAMIENTO



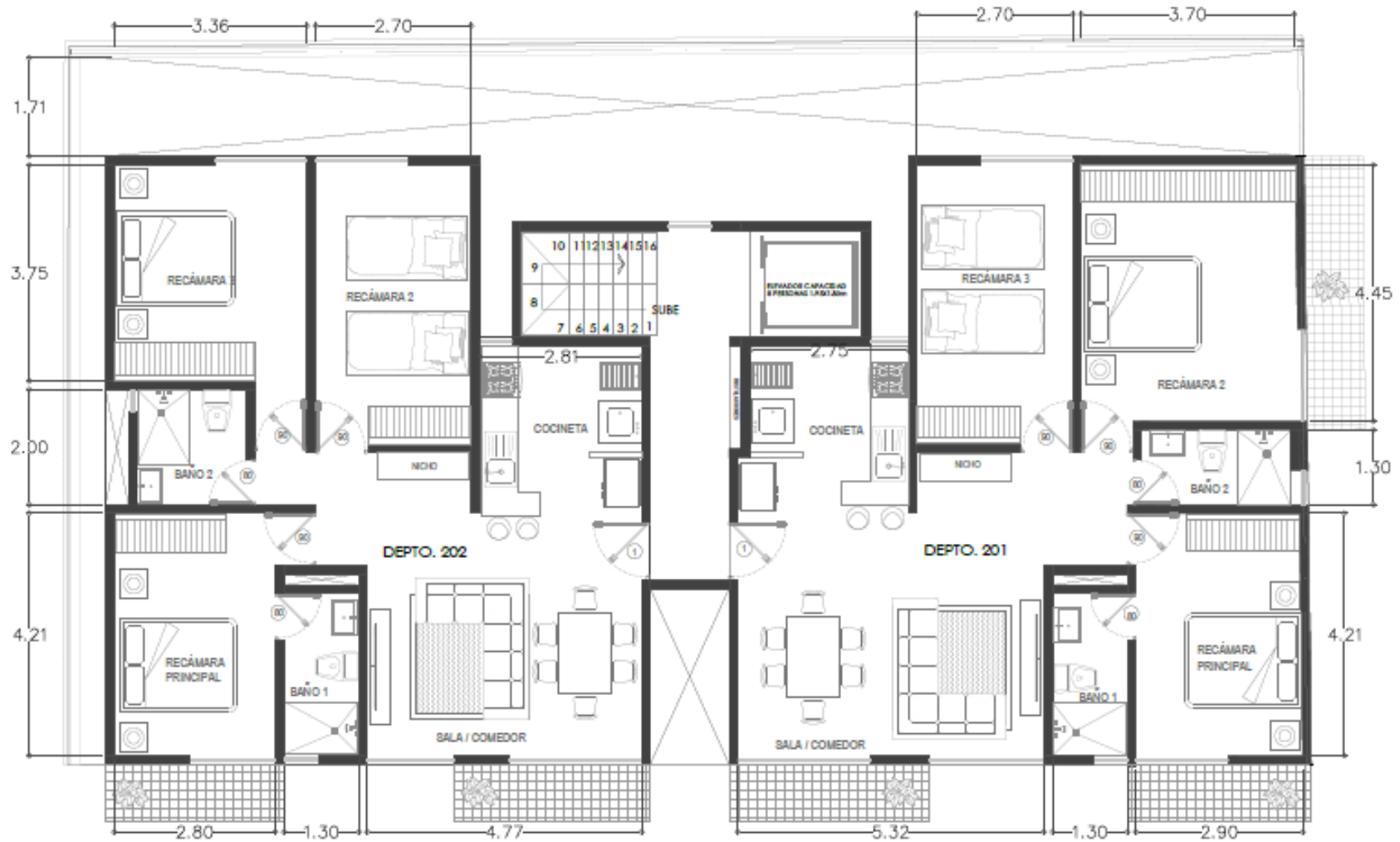
CALLE LAGUNA DE ZIRAHUEN

CALLE LAGUNA DE TAMIAHUA

NIVEL 1



NIVEL 2



NIVEL 3 PH



PLANTA ROOF GARDEN

