

Casa en Venta

Las Águilas - Rio Cuitzmala 5781



Casa de una Planta



TERRENO: 179 M2
CONSTRUCCIÓN: 245 M2
NIVELES: 2

Precio: \$6,200,000.00

DIRECCIÓN

Sierra Rio Cuitzmala #5781
Colonia Las Águilas, Zapopan, Jalisco.
Entre Rio Tepalcatepec y Av. Valle de Atemajac

1023

Circuito Medas 365

(33) 3055 0222

Código EB: EB-OQ5491

guardiaaltitud@sierraprovidencia.com

DESCRIPCIÓN DE LAS ÁREAS

Frente: 10 M
Fondo: 20 M
Edad: 35 años

Planta baja

- Cochera para dos autos
- Jardín en la entrada
- Sala
- Comedor
- Área de antecomedor
- Medio baño
- Área de TV
- 3 Recámaras
- 2 Baños
- Patio trasero

Planta alta

- Roof Garden
- Terraza

DESCRIPCIÓN DE LOS ACABADOS

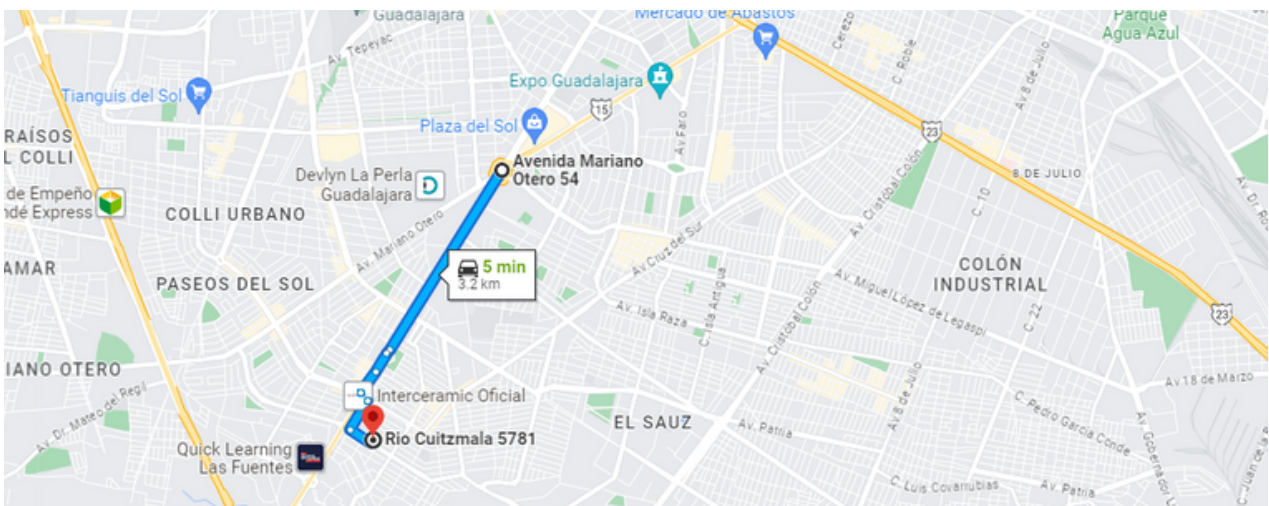
- Pisos de porcelanato
- Ventanas de aluminio
- Puertas nuevas
- Cocina de madera de encino

SERVICIOS DE LA ZONA

- Todos los servicios básicos
- Centro comercial Plaza del Sol
- Restaurantes
- Farmacias
- Bancos

DESCRIPCIÓN DE LA PROPIEDAD

Casa en venta ubicada en la colonia Las Águilas. En planta baja cuenta con cochera para dos autos, jardín en la entrada, sala, comedor, área de antecomedor, medio baño, área de TV, 3 recámaras, 2 baños y patio trasero. En planta alta hay una terraza y roof garden. Tiene acabados como pisos de porcelanato, ventanas de aluminio, puertas nuevas y cocina de madera de encino. Ubicada cercana a todos los servicios básicos, a centro comercial plaza del sol, restaurantes, farmacias y bancos.



<https://goo.gl/maps/F4Tsnm8GhJDMfS1e7>



SALA COMEDOR



COMEDOR



COCINA



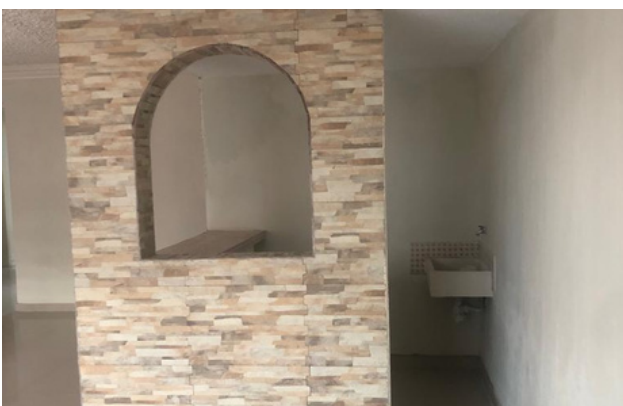
COCINA



VISTA DESDE EL BAR



SALA



BAR



BAR

1023

Circuito Medas 365

(33) 3055 0222

Código EB: EB-OQ5491

guardiaaltitud@sierraprovidencia.com



ÁREA DE T.V.



RECÁMARA



RECÁMARA



ROOF GARDEN



RECÁMARA



TERRAZA



ROOF GARDEN

1023

Circuito Medas 365

(33) 3055 0222

Código EB: EB-OQ5491

guardiaaltitud@sierraprovidencia.com



CONTACTO



(33) 3055 0222



guardiaaltitud@sierraprovidencia.com



Circuito Medas No. 365,
Col. Altamira 45160,
Zapopan, Jalisco, México