

Casa en Venta

Bosques del Centinela - Quintas del Bosque 55



Dentro de Condominio



TERRENO: 96 M2
CONSTRUCCIÓN: 115 M2
NIVELES: 2

Precio: \$3,200,000.00

DIRECCIÓN

Av. Quintas del Bosque #226 Int. 55
Colonia Bosques de Centinela II, Zapopan, Jalisco.

1023

Circuito Medas 365

(33) 3055 0222

Código EB: EB-OQ5135

guardiaaltitud@sierraprovidencia.com

DESCRIPCIÓN DE LAS ÁREAS

Frente: 6

Fondo: 15

Edad: 10 años

Planta baja

- Estacionamiento para 2 autos
- Cocina integral con barra de granito
- Alacena
- Área de lavado
- Sala
- Comedor
- Medio baño
- Bodega debajo de las escaleras

Planta alta

- 3 Recámaras
- Principal con baño vestidor
- Recámaras secundarias con baño compartido
- Closet de blancos

DESCRIPCIÓN DE LOS ACABADOS

- Ventanería de aluminio
- Piso de cerámica
- Carpintería de pino
- Alacena con puerta de parota
- Puerta principal de seguridad

ÁREAS COMUNES

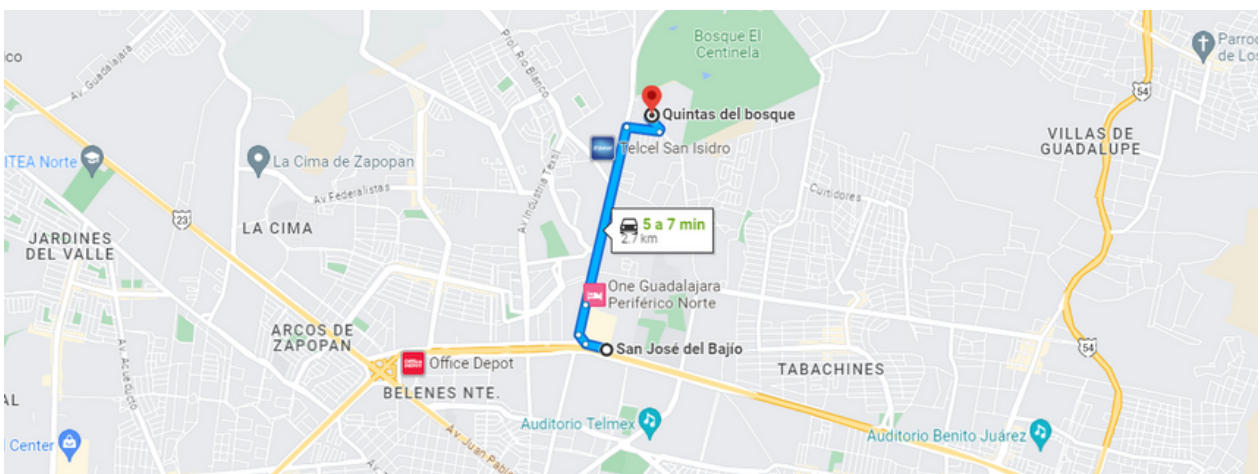
- Terraza
- Salón de eventos
- Juegos infantiles

SERVICIOS DE LA ZONA

- Centros comerciales
- Plazas de conveniencia
- Hospitales
- Escuelas

DESCRIPCIÓN DE LA PROPIEDAD

Casa en venta ubicada en la colonia Bosques de Centinela II, . En planta baja cuenta con estacionamiento para 2 autos, sala, comedor, medio baño, cocina integral con barra de granito, alacena, área de lavado y bodega debajo de las escaleras. En planta alta está el closet de blancos, la recámara principal con baño vestidor y dos recámara secundarias que comparten baños. Tiene acabados como ventanería de aluminio, piso de cerámica, carpintería de pino, alacena con puerta de parota y puerta principal de seguridad. Comparte terraza, salón de eventos y juegos infantiles. Ubicado cercano a centros comerciales, plazas de conveniencia, hospitales y escuelas.



<https://maps.app.goo.gl/hX2RGv5JhwXqmq7Q6>



SALA COMEDOR



BAÑO COMPLETO



COCINA



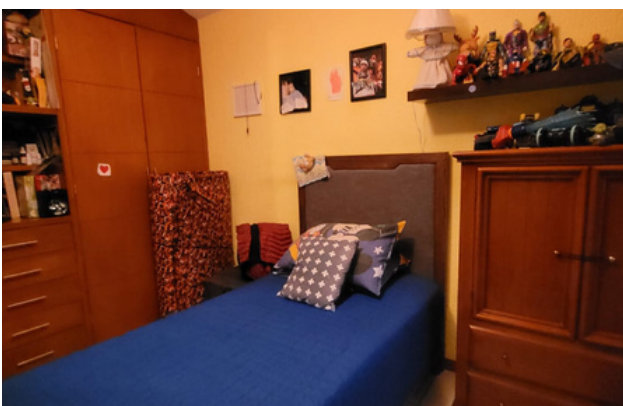
ESCALERAS



DISTRIBUIDOR



RECÁMARA



RECÁMARA



RECÁMARA

1023

Circuito Medas 365

(33) 3055 0222

Código EB: EB-OQ5135

guardiaaltitud@sierraprovidencia.com



VIALIDAD



CONTACTO



(33) 3055 0222



guardiaaltitud@sierraprovidencia.com



Circuito Medas No. 365,
Col. Altamira 45160,
Zapopan, Jalisco, México