



by



# VENTA TERRENO FUENTE DE LAS LOMAS

**\$79'000,000.00 M.N.**

(Setenta y nueve millones de pesos Moneda Nacional)



# UBICACIÓN



Vía Publica No. 3, Mzn V Lote 3, Conjunto Urbano Fuentes de las Lomas, Huixquilucan, C.P. 52763, Estado de México





# DESCRIPCIÓN

Terreno para desarrolladores de vivienda con vista panorámica a las montañas, ubicado en Interlomas Huixquilucan.

Plano de forma irregular.

Cuenta con todos los servicios: agua, luz, drenaje, alcantarillado, instalaciones eléctricas, pavimento.

Actualmente cuenta con Alineamiento y Número Oficial VIGENTE





# GENERALES

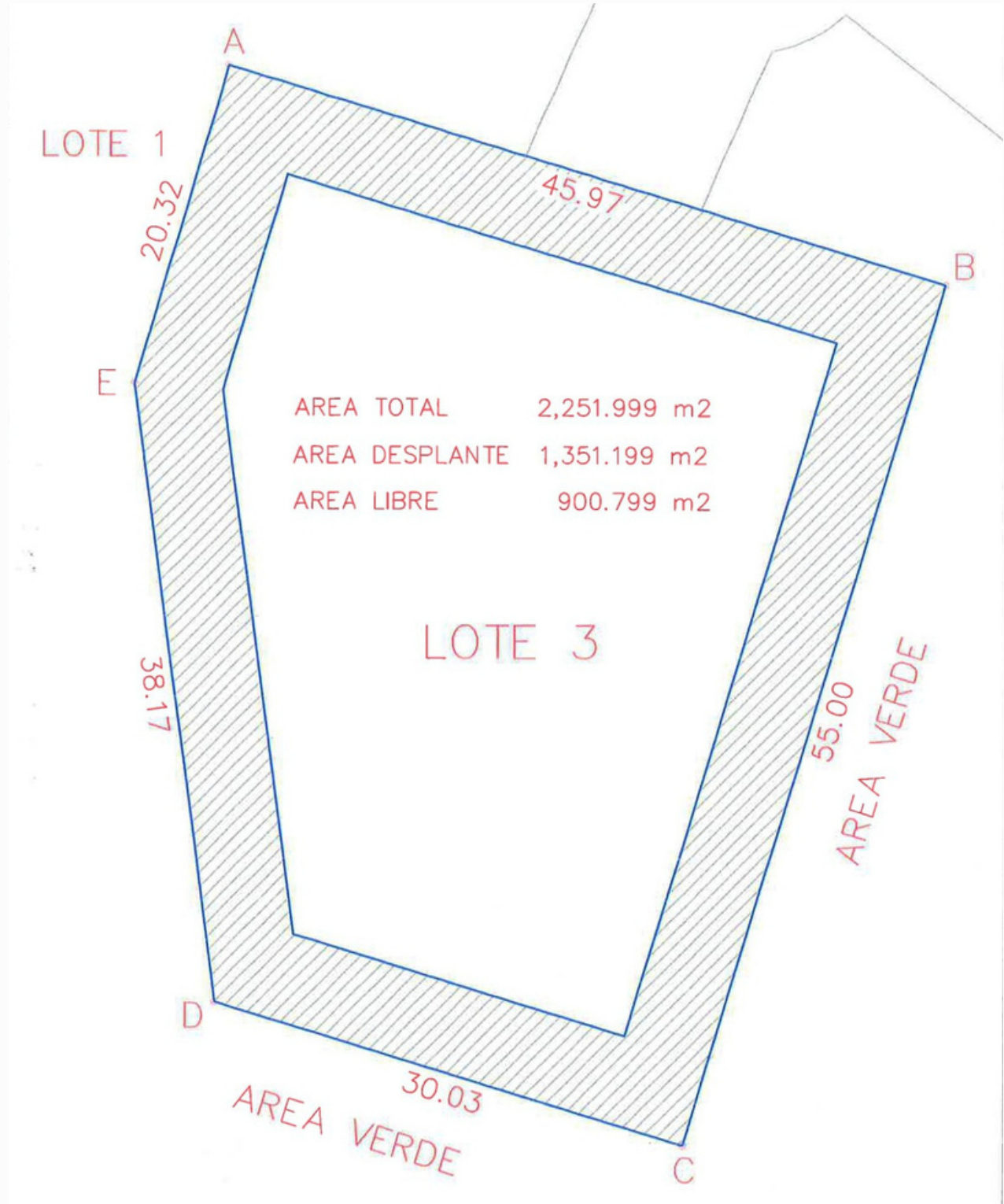
- Terreno: 2,251.999 m<sup>2</sup>
- Área de Desplante: 1,351.199 m<sup>2</sup>
- Área Libre: 900.799 m<sup>2</sup>
- 
- Frente: 45.97 mts
- Fondo: 55 mts

## USO DE SUELO:

- Densidad: Edificio para 43 viviendas
- Altura máxima de construcción: 20 niveles
- Área libre: 40%
- Número de vivienda por nivel: 3
- Número de estacionamientos por vivienda: 3
- 30% de área de circulación



# FORMA DEL TERRENO







## VIALIDADES

- Blvrd Interlomas
- Blvrd Paseo Interlomas
- Carretera México- Toluca
- Av. Vista Real
- Av. Jesús del Monte

## SERVICIOS

- Plaza Comercial
- Tiendas departamentales
- Sucursales Bancarias
- Restaurantes
- Farmacias
- Colegios
- Entre otros





**JULIETA AMIEVA**

**Oficina: 55 2163 1700**

**Móvil: 55 2699 1348**

**[julietaamieva@nexthome.com.mx](mailto:julietaamieva@nexthome.com.mx)**

Av. Noche de Paz No. 49, Local 6 - A, Colonia Granjas Navidad, Alcaldía Cuajimalpa, C.P. 05219, Ciudad de México

[www.nexthome.com.mx](http://www.nexthome.com.mx)