



HOTEL EN VENTA



HOTEL

- » A 85 km de la ciudad de Querétaro, sobre la carretera 57, Querétaro-San Luis Potosí (NAFTA Highway) que comunica la ciudad de México con la frontera norte en el lugar conocido como “El Entronque” de San Luis de la Paz, Guanajuato (carreteras 57 y 110).
- » Por su céntrica ubicación representa una excelente opción de hospedaje para los agentes de ventas ya que en un radio de 80 km se encuentran varias poblaciones de importancia comercial como Querétaro, San Luis Potosí, Dolores Hidalgo, San José Iturbide, San Miguel de Allende y otras, además de San Luis de la Paz de donde se recibe clientela de ocupación temporal y frecuente.

HOTEL

- » Al ser un punto intermedio entre la frontera norte y el centro de la república es un lugar de descanso para quienes transitan entre estos puntos, alcanzando altos niveles de ocupación en la temporada de fin de año por los visitantes mexicano-americanos que aprovechan esas fechas para regresar a sus lugares de origen.
- » Las actividades principales de la región son el comercio y la agricultura de manera que en la temporada de verano se reciben como huéspedes a compradores de cosechas, muchas de las veces hospedándose por semanas.

HOTEL

- » Existen en la región lugares con gran potencial turístico, como el pueblo de Mineral de Pozos, sede de filmaciones nacionales e internacionales y con mayor difusión en el extranjero de la que tiene en México; y el mismo San Luis de la Paz cuya historia y arquitectura constituyen un gran atractivo.

HOTEL

- » A 30 km del Parque Industrial OPCION.
- » Cerca del cruce a San Luis de la Paz y Dolores Hidalgo (Carreteras 57 y 110).
- » El gobierno del estado de Guanajuato ha reservado 150 hectáreas para desarrollar un parque industrial en la zona.
- » También se construirá una Universidad.
- » Empresas cercanas: Porcelanite, Vitromex, Termoeléctrica del Bajío.



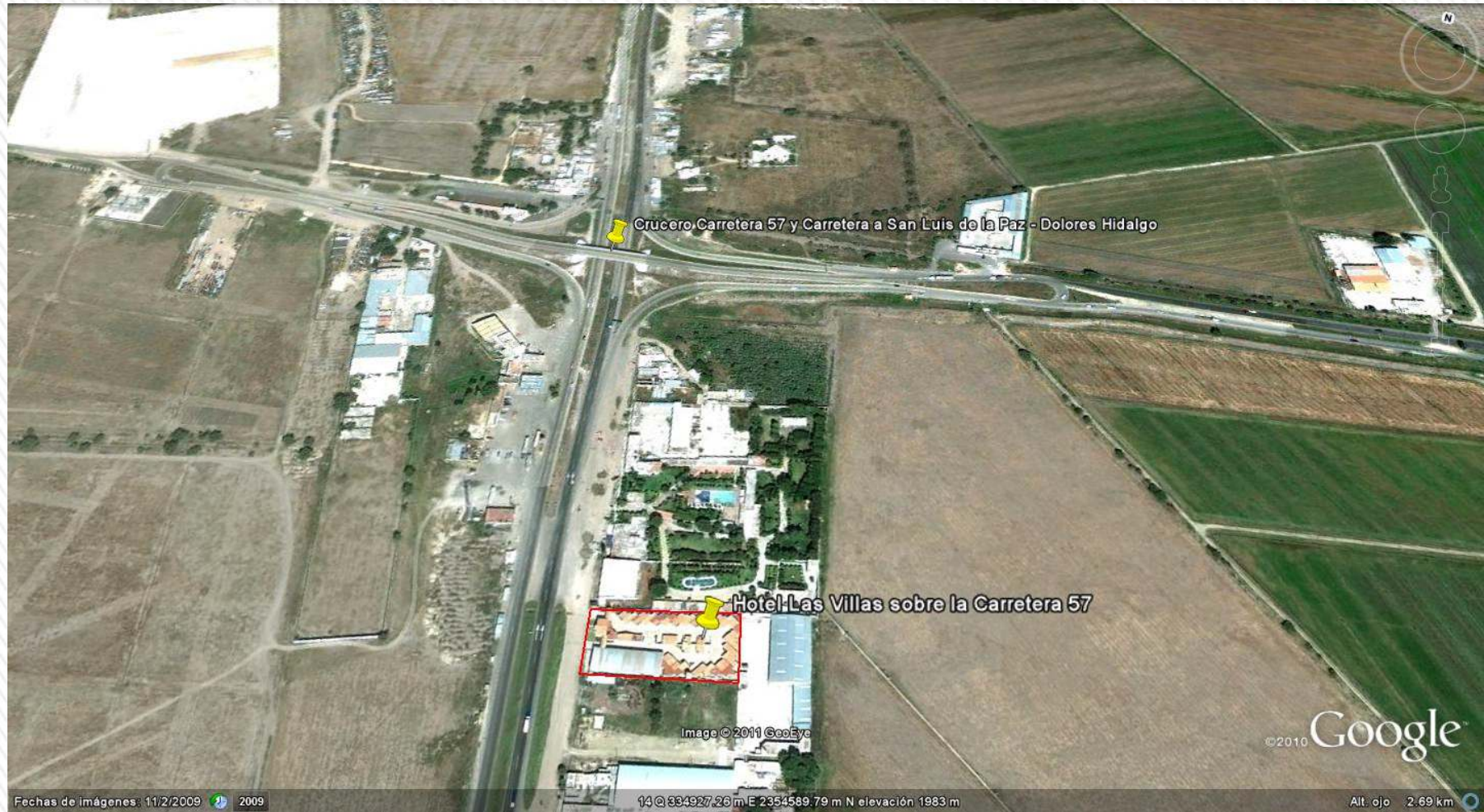
HOTEL

- » 30 habitaciones:
 - > 22 habitaciones sencillas, con cama King Size, teléfono, TV a color y mobiliario.
 - > 6 habitaciones dobles con cama individual y matrimonial.
 - > 2 Master Suites con cama King Size y Jacuzzi.

HOTEL

- » Terreno con superficie de 5,000 m².
- » Frente de 50 m a la carretera 57 (lado oriente).
- » Terreno de forma regular: 50 m x 100 m
- » Muy cerca del cruce a San Luis de la Paz y Dolores Hidalgo, Gto., carreteras 57 y 110.

HOTEL



HOTEL

- » El hotel se vende en operación por lo que se agradece la máxima discreción para evitar causar inquietud entre el personal que labora en el mismo.
- » Actualmente opera con 12 empleados no sindicalizados:
 - > 1 Gerente
 - > 2 Recepcionistas (una por turno)
 - > 2 Valet y mantenimiento
 - > 1 Ama de llaves
 - > 6 Camaristas

HOTEL

- » Conmutador con 4 líneas TelMex.
- » Servicio de televisión satelital (SKY Plan Hotelero) en todas las habitaciones.
- » Televisiones con pantalla plana y control remoto en cada habitación.
- » Circuito cerrado de televisión con acceso remoto.

HOTEL

- » Pozo profundo con bomba de acero inoxidable (concesión por regularizar).
- » Subestación eléctrica de 45 kvas.
- » Cisterna de 7,800 lts
- » Tanque de agua elevado 17,000 lts.
- » Hidroneumático.
- » Fosa séptica por cada 2 habitaciones.
- » Lavadoras y secadoras.

HOTEL

- » Ocupación promedio de 75%.
- » Dictaminado fiscalmente por los últimos 10 años.
- » Documentación en orden.
- » Quince años en servicio con el prestigio de ser el hotel mas limpio y con mejor servicio de la región.

HOTEL

- » En caso de ser adquirido por una cadena hotelera, puede lograrse una mayor rentabilidad a través de economías de escala.
- » Puede construirse un restaurant, o bien, ofrecerse un lugar para capacitación, conferencias, eventos, etc. a las empresas cercanas en la bodega anexa de 750 m², la cual está incluida.

HOTEL

» Precio de Venta:

\$18'760,000.00