

Departamento en Venta

Inara - Loreto 603



A 4 minutos de Club Atlas Chapalita



TERRENO: 74 M2
CONSTRUCCIÓN: 74 M2
NIVEL: 6

Precio: \$3,929,570.63

Mtto: \$2,500.00

DIRECCIÓN

Av. Guadalupe 5057 Int 603
Chapalita, Guadalajara, Jalisco.
Calle Ingenieros y Arquitectos Norte

0524

Circuito Medas 365

33 3342 8484

Código EB: EB-OP3212

guardiasuma@sierraprovidencia.com

DESCRIPCIÓN DE LAS ÁREAS

Edad: Nuevo

- Sala
- Comedor
- Cocina equipada
- 1 Recámara
- 2 Baño completo
- 1 Closet de lavado
- 1 Estudio (segunda recámara)
- 1 Cajón de estacionamiento

ACABADOS E INSTALACIONES

- Piso porcelanato color gris
- Puertas y closets de madera clara
- Cocina y lavamanos de madera con cubierta de granito
- Preparaciones para la instalación de aires acondicionados

DESCRIPCIÓN DE LA PROPIEDAD

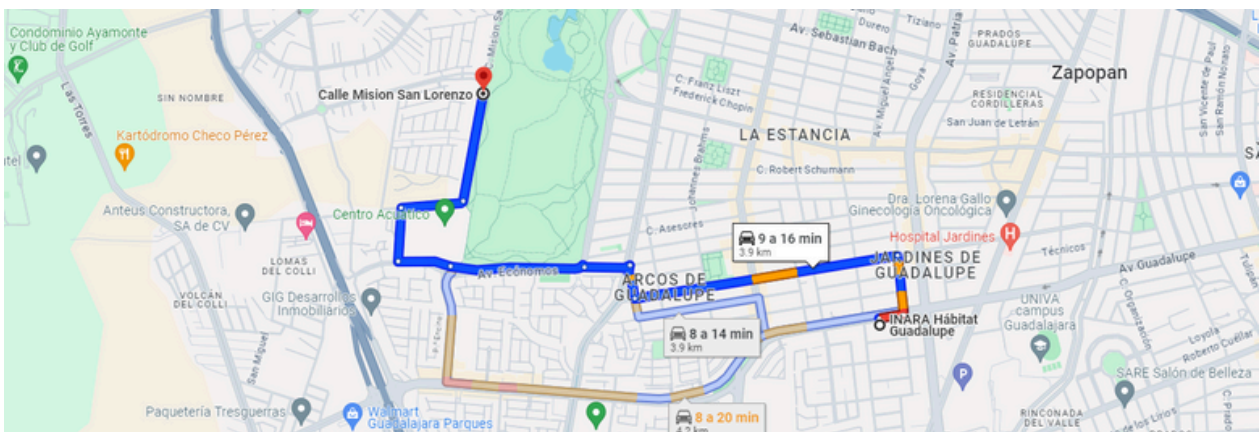
Descubre este moderno departamento en venta, estratégicamente ubicado para tu comodidad. Con un diseño funcional, ofrece una espaciosa sala perfecta para relajarte, un acogedor comedor para compartir momentos especiales y una cocina totalmente equipada que invita a la creatividad culinaria. Además, cuenta con una luminosa recámara que asegura tu descanso, acompañada de un baño completo para tu privacidad. Para tus invitados, un medio baño adicional añade conveniencia y un amplio estudio con opción a segunda recámara. Con un closet de lavado integrado, mantén tu espacio ordenado y organizado sin esfuerzo. Este hogar incluye un cajón de estacionamiento para tu vehículo. Los acabados de lujo realzan la elegancia de cada espacio, mientras que las amenidades en áreas comunes brindan entretenimiento y bienestar a tu alcance. ¡Una oportunidad única para vivir con estilo y confort!

ÁREAS COMUNES

- Coworking
- Social Room
- Rooftop
- Lobby
- Portero 24 horas
- Sistemas de video y seguridad

SERVICIOS DE LA ZONA

- Cerca de avenidas principales como Av. Guadalupe y Av. Patria
- A 7 minutos del Parque Metropolitano
- A 4 minutos de Club Atlas Chapalita
- A 10 minutos de Plaza Galerías
- Farmacias
- Supermercados
- Escuelas
- Hospitales
- Gimnasios



<https://maps.app.goo.gl/fifdxRhTZSWFjrTK7>



Cocina / Área social



Cocina



Cocina / Área social

0524

Circuito Medas 365

33 3342 8484

Código EB: EB-OP3212

guardiasuma@sierraprovidencia.com



Cocina / Área social



Área social



Estudio

0524

Circuito Medas 365

33 3342 8484

Código EB: EB-OP3212

guardiasuma@sierraprovidencia.com



Vista balcón



Vista balcón



Recámara principal



Recámara principal



Baño vestidor

Baño vestidor

0524

Circuito Medas 365

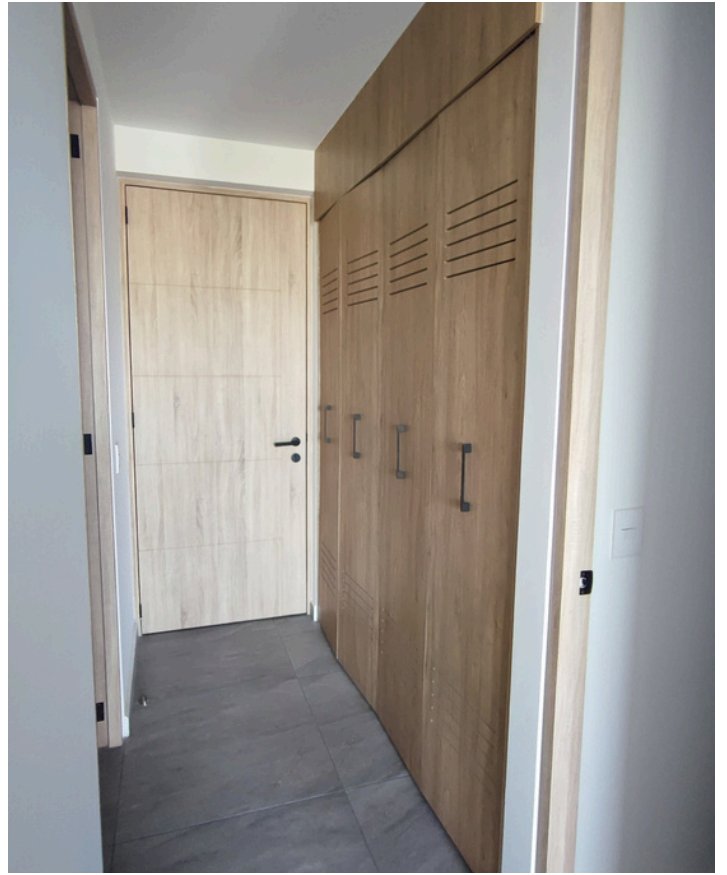
33 3342 8484

Código EB: EB-OP3212

guardiasuma@sierraprovidencia.com



Pasillo distribuidor



Pasillo distribuidor



Lobby

0524

Circuito Medas 365

33 3342 8484

Código EB: EB-OP3212

guardiasuma@sierraprovidencia.com



Lobby



Lobby

0524

Circuito Medas 365

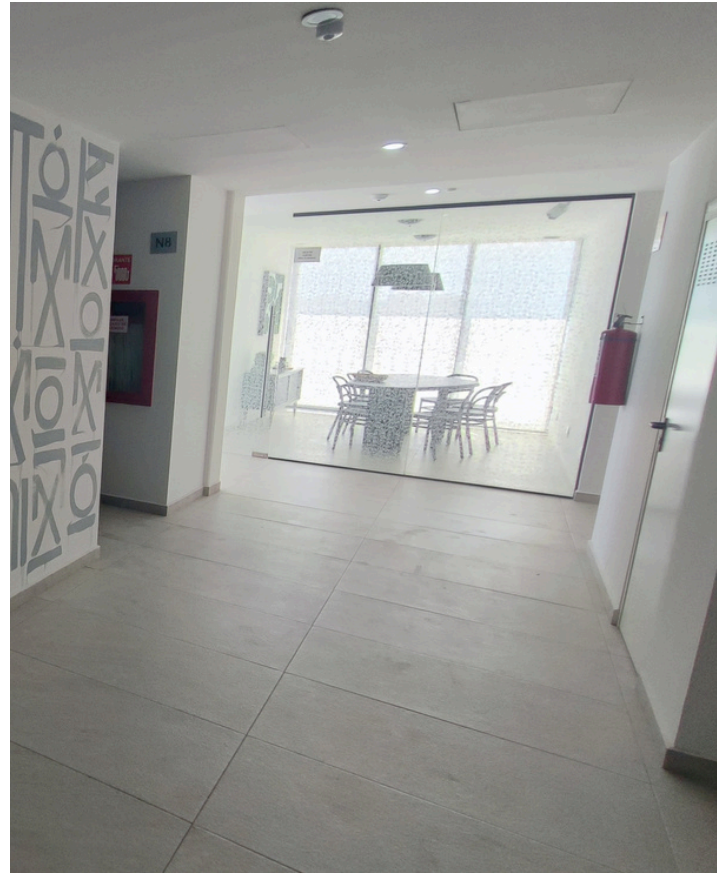
33 3342 8484

Código EB: EB-OP3212

guardiasuma@sierraprovidencia.com



Arte de pasillos



Arte de pasillos



Salón de usos múltiples en octavo piso

0524

Circuito Medas 365

33 3342 8484

Código EB: EB-OP3212

guardiasuma@sierraprovidencia.com



Salón de usos múltiples en octavo piso



Salón de usos múltiples en octavo piso

0524

Circuito Medas 365

33 3342 8484

Código EB: EB-OP3212

guardiasuma@sierraprovidencia.com



Terraza usos multiples octavo piso



Terraza de usos multiples en octavo piso

0524

Circuito Medas 365

33 3342 8484

Código EB: EB-OP3212

guardiasuma@sierraprovidencia.com



Terraza de lectura en octavo piso



Terraza de lectura en octavo piso

0524

Circuito Medas 365

33 3342 8484

Código EB: EB-OP3212

guardiasuma@sierraprovidencia.com



CONTACTO



33 3342 8484



guardiasuma@sierraprovidencia.com



Circuito Medas No. 365,
Col. Altamira 45160,
Zapopan, Jalisco, México