

A dirt road leads to a closed metal gate with stone walls and lush greenery. The gate is made of reddish-brown metal slats and is flanked by two white concrete pillars. The surrounding area is filled with dense green trees and bushes, with a stone wall running along the sides of the road. The sky is blue with some white clouds.

FINCA TECOH



**SUPERFICIE DE 103
HECTAREAS**

**PROPIEDAD PRIVADA
DELIMITADA CON
ALBARRADA.**

PORTON DE ACCESO.

**200MT FRENTE A
CALLE PETROLIZADA**

**CASA VELADOR
36M2 CON POZO,
CUARTO Y 2
BAÑOS.**



TECOH



- **TRANSFORMADOR 45KVA TRIFASICO**
- **TARIFA DE CFE PREFERENCIAL**



BODEGA/ALMACEN



CASA PRINCIPAL CON:

- 2 CUARTO (BAÑO COMPLETO Y WALK IN CLOSET)
- COCINA Y ALACENA
- TERRAZA TECHADA Y NO TECHADA
- POZO DE AGUA
- BODEGA DE 24M2
- ANDEN DE CARGA



ASADERO CON HORNO DE PIEDRA Y BANCAS.



- **CHAPOTEADERO PARA ANIMALES.**
- **PISCINA DE 15M2 Y TERRAZA DE PIEDRA ILUMINADA .**

TECOH





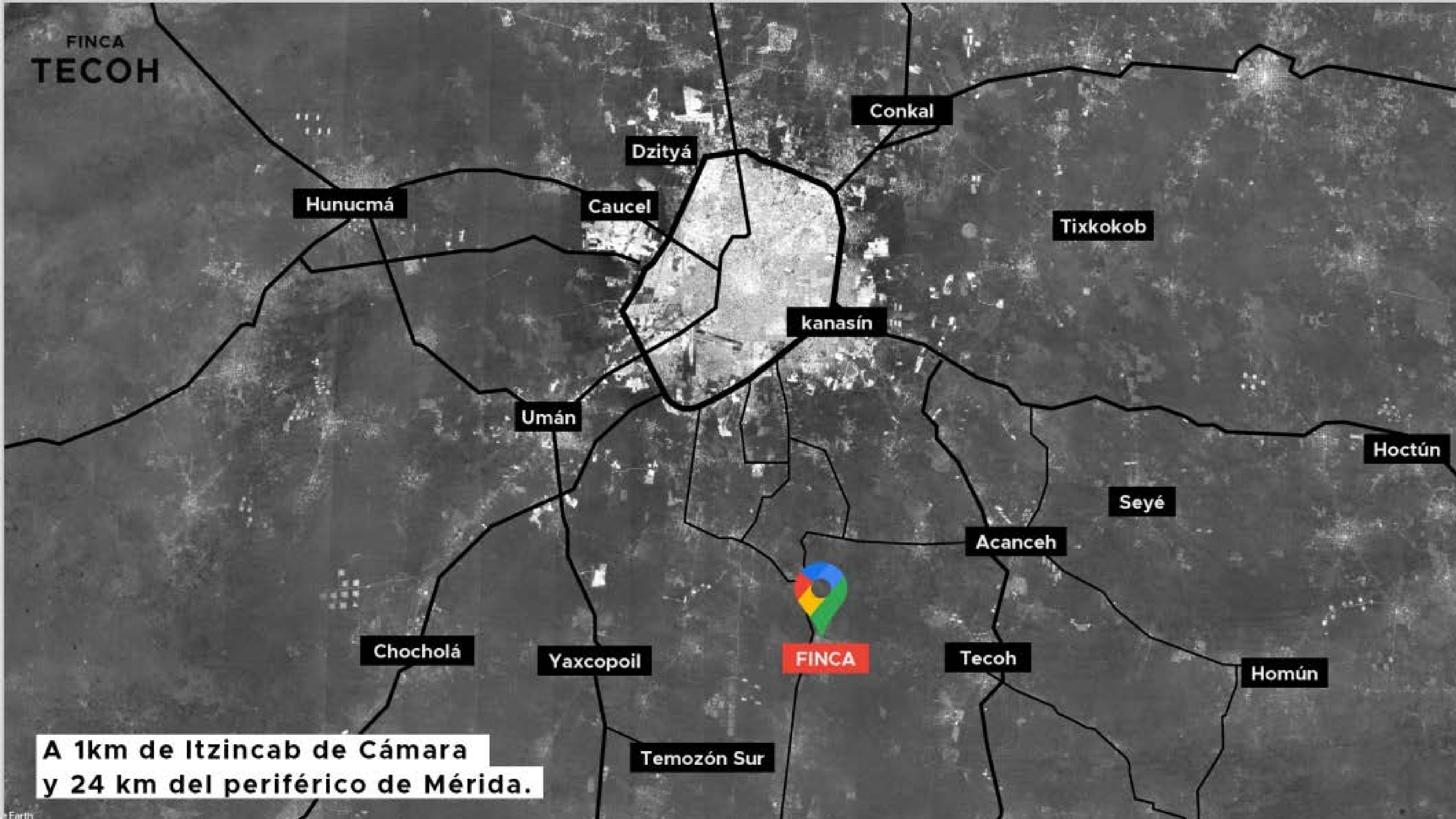
TECOH

5 HECTAREAS DE HENEQUEN



APIARIO (40 COLMENAS), VIVERO Y PLANTACION DE PALMAS +800 UNIDADES.

FINCA
TECOH



Conkal

Dzityá

Hunucmá

Caucel

Tixkokob

kanasín

Umán

Hoctún

Seyé

Acanceh

Chocholá

Yaxcopoil

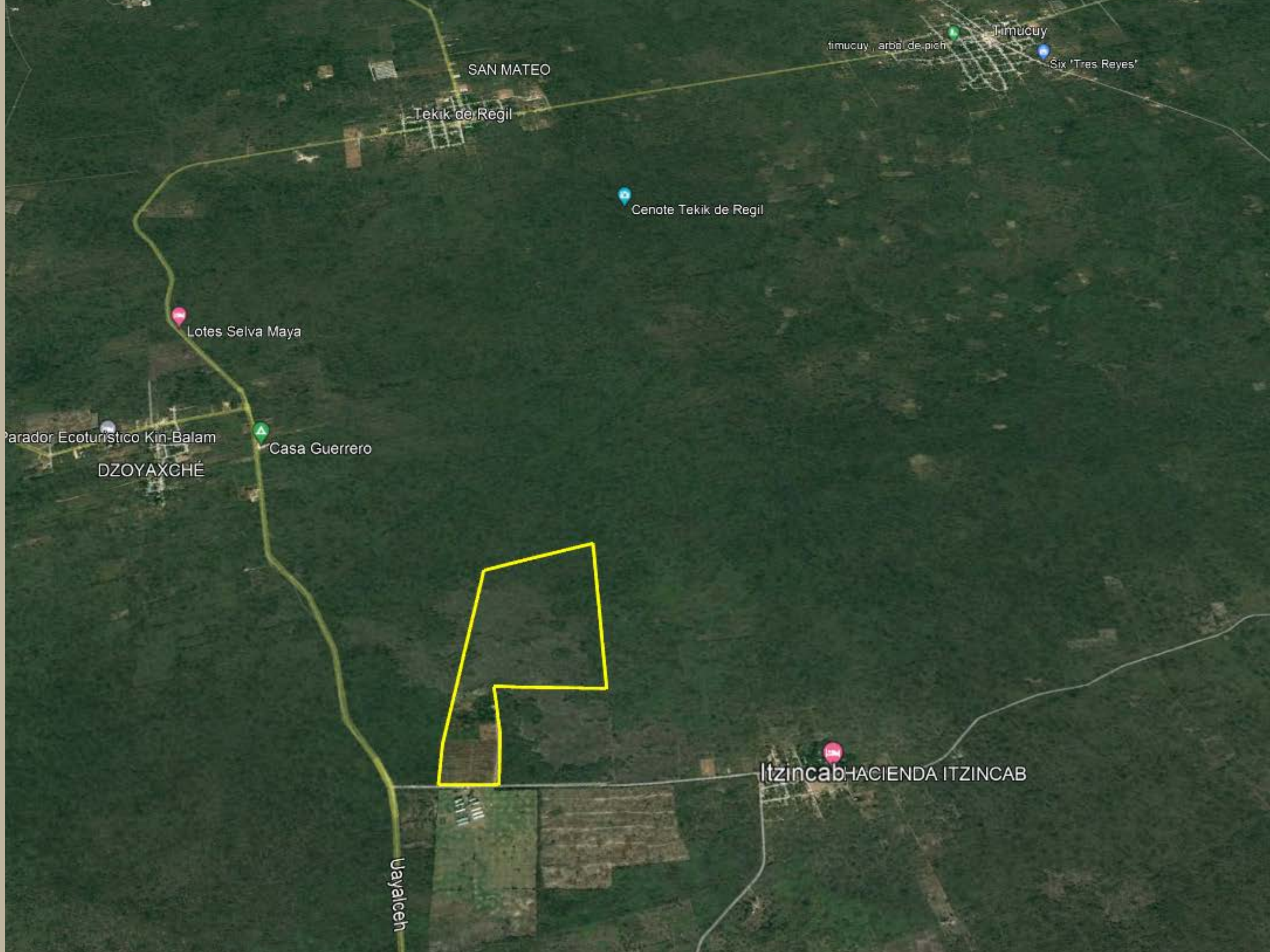
FINCA

Tecoh

Homún

Temozón Sur

A 1km de Itzincab de Cámara
y 24 km del periférico de Mérida.



**FINCA
TECOH**