

IDILIA

PARAÍSO HABITABLE



GRUPO INMOBILIARIO

VIVO GRUPO INMOBILIARIO

Somos una desarrolladora de vivienda que integra los servicios de construcción, comercialización y administración de conjuntos habitacionales. Fieles a nuestra distinción de empresa socialmente responsable, (ESR por onceavo año consecutivo), nuestro propósito es crear comunidades sustentables en el sureste del país.

Trabajamos por el bienestar de las familias mexicanas, apegados siempre a valores que garantizan un excelente servicio y un proceso transparente para entregar proyectos de la más alta calidad que protegen su patrimonio.

TRAYECTORIA QUE DA CONFIANZA

En Vivo hemos entregado más de 40,000 viviendas,
haciendo felices a miles de familias mexicanas.

Algunos de los conjuntos que hemos desarrollado son:

En Cancún, Paraíso Maya, Alôja y Liverté

En Mérida, San Marcos e Idilia

En Riviera Maya, Puerto Maya

En Chetumal, Centenario y Real Bahía

En Villahermosa, Villa el Cielo





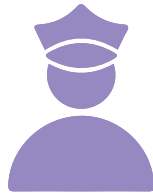
PARAÍSO HABITABLE

En IDILIA la convivencia familiar no termina en los más de 3.700 m² de áreas recreativas exclusivas para los residentes

Explora con tu familia todas las oportunidades de diversión que este desarrollo ofrece. Es el lugar perfecto para disfrutar cada día.

Ten un hogar moderno y funcional, con amplias áreas verdes que tus seres queridos amarán.

VALORES DEL PROYECTO



SEGURIDAD 24/7, ACCESO ÚNICO Y CONTROLADO



PLUSVALÍA AL NORTE DE MÉRIDA, CERCA DE LA PLAYA A 25 MINUTOS.

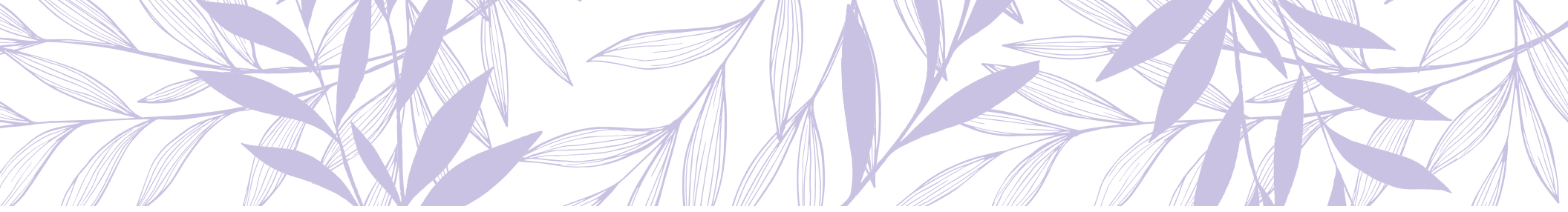


URBANIZACIÓN

CALLES EN CONCRETO HIDRAÚLICO

SISTEMA DE AGUA PRESURIZADO

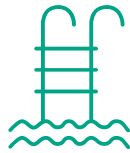
SISTEMA DE DRENAJE CON PLANTA DE TRATAMIENTO



AMENIDADES PARA UN ESPACIO PARADISIACO

IDILIA está hecho para toda la familia, por lo que también encontrarás amenidades para los padres que harán todos los días más extraordinarios.

CERCA DE UN PARAÍSO



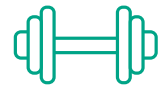
Piscina



Chapoteadero



Multicancha



Gimnasio Cerrado



Salón Usos Múltiples



Juegos Infantiles



Ciclovia



Dog Park





AMENIDADES

IDILIA

PARAÍSO HABITABLE



DOG PARK

IDILIA

PARAÍSO HABITABLE



JUEGOS INFANTILES

IDILIA
PARAÍSO HABITABLE



PISCINA/CHAPOTEADERO

IDILIA

PARAÍSO HABITABLE



MULTICANCHA

IDILIA

PARAISO HABITABLE



SALÓN USO MÚLTIPLE

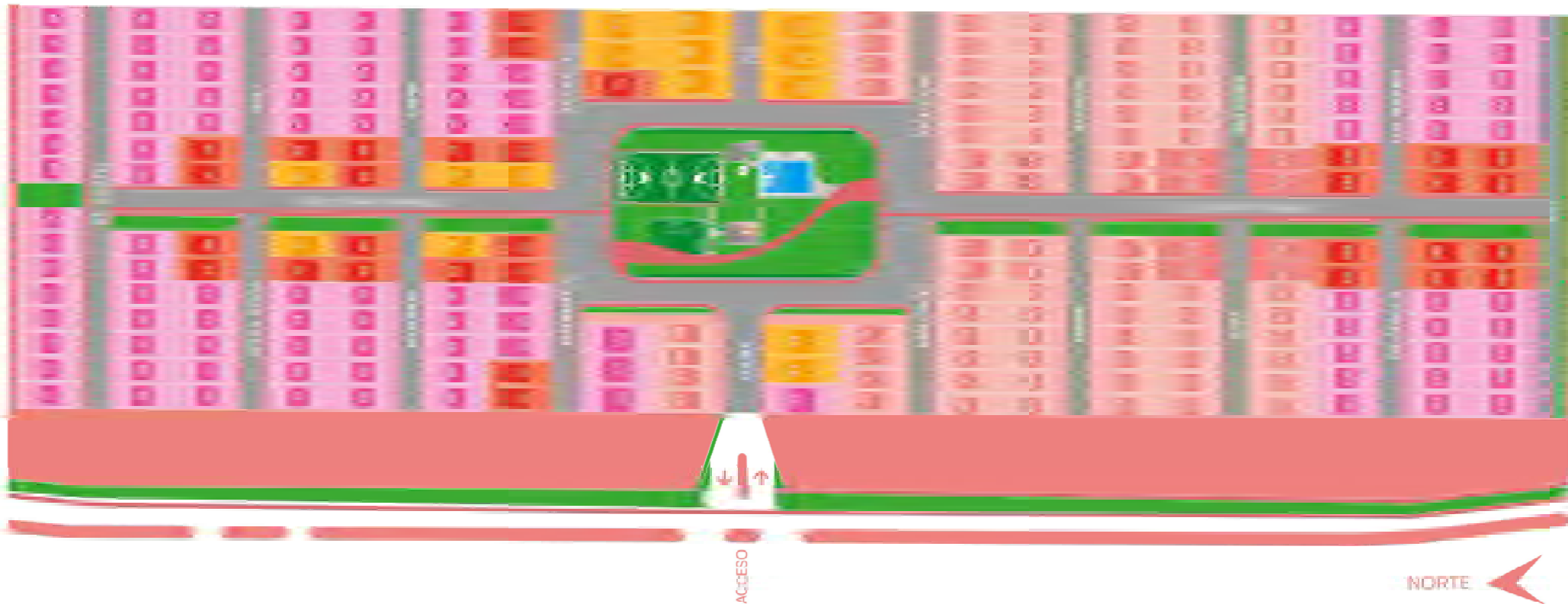
IDILIA

PARAÍSO HABITABLE

MASTER PLAN IDILIA

248 viviendas

- TERRA
- ISLA
- ACQUA





CASA ISLA



CASA ISLA

Construcción 92.28 m²

Lote 8m x 20 m

DESCRIPCIÓN

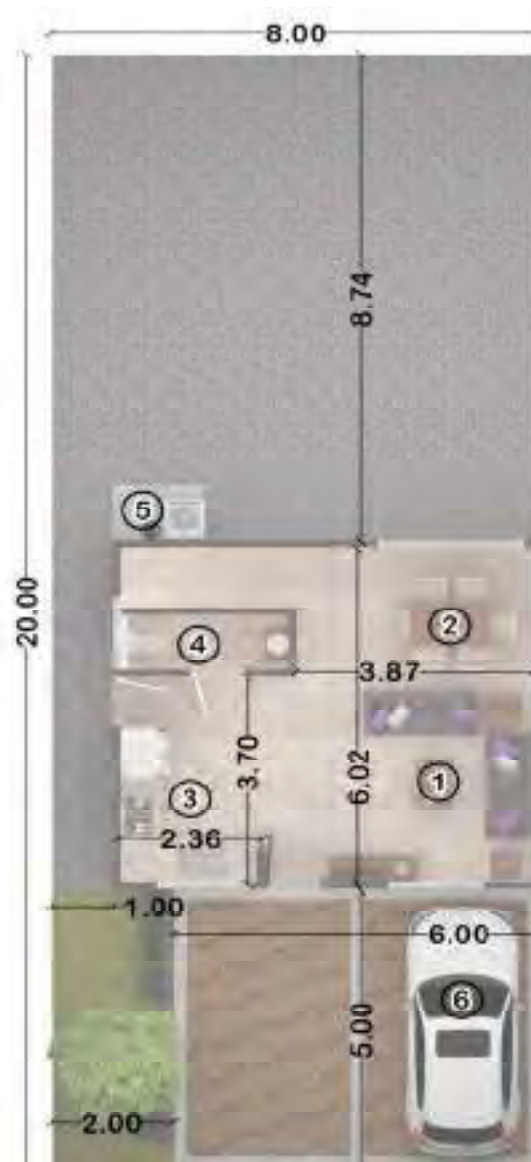
2 Recámaras

1 Baño completo

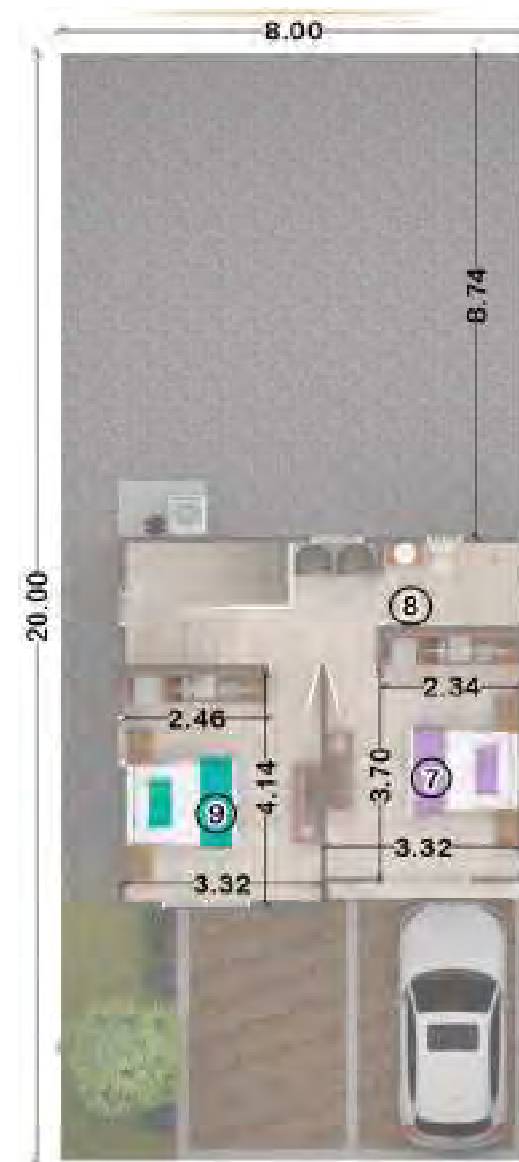
1 Medio baño

Patio de servicio

Cajón de estacionamiento



Planta Baja



Planta Alta



IDILIA
PARAÍSO HABITABLE

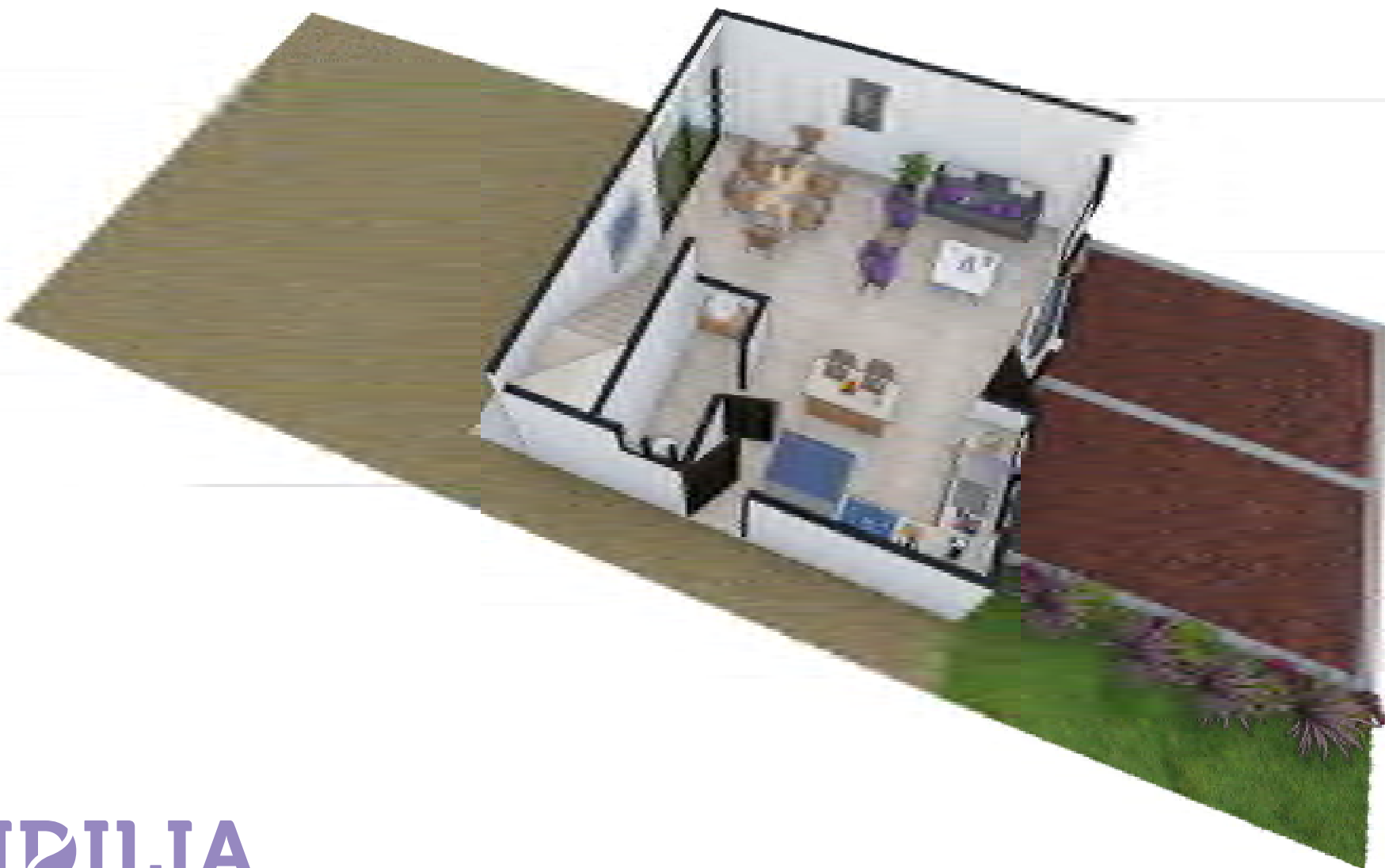




IDILIA

PARAÍSO HABITABLE

Planta Baja

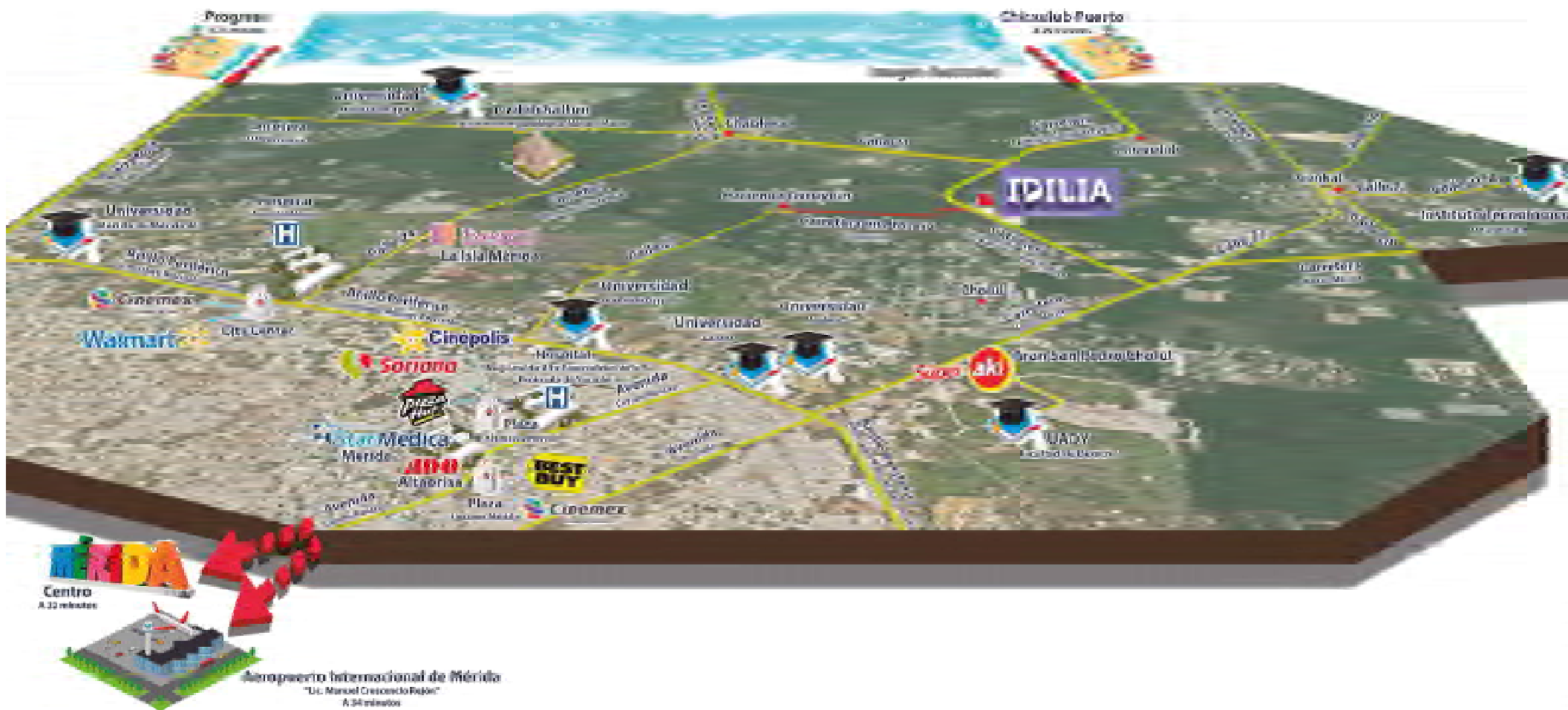


Planta Alta



IDILIA

PARAÍSO HABITABLE





Horarios de atención:
Lunes a Viernes 9 am – 5 pm
Sábados y Domingos 10 am – 5 pm

