

TAVIRA

TOWNHOUSES

TEMOZÓN NORTE



Townhouse de 150m2 de dos recámaras dentro de privada



**Próximo
proyecto**




TAVIRA



Características



- Acabados de mortero impermeable + pasta fina en exteriores
- Recubrimiento en muro de cochera block cara de piedra
- Acabados de yeso en interiores de 1.5 cms de espesor
- Pisos de cerámica en formato 40x60 de la marca Inter ceramic
- Mesetas de cocina con recubrimiento de granito verde ubatuba o similar
- Mesetas de baños con recubrimiento de mármol
- Inodoros one piece marca Inter ceramic o similar
- Lavabos marca Castel o similar.
- Monomandos y regaderas marca Proyecta línea deco o similar
- Cancelería línea 3 de color negro
- Carpintería de puertas a base de medio marco de cedro y puerta de tambor de triplay de caobilla, acabado a poro cerrado y cerraduras marca Jako.
- Pasto americano en rollo
- Tinaco
- Sistema de presurización de red hidráulica
- Impermeabilización de azoteas
- Calentador eléctrico





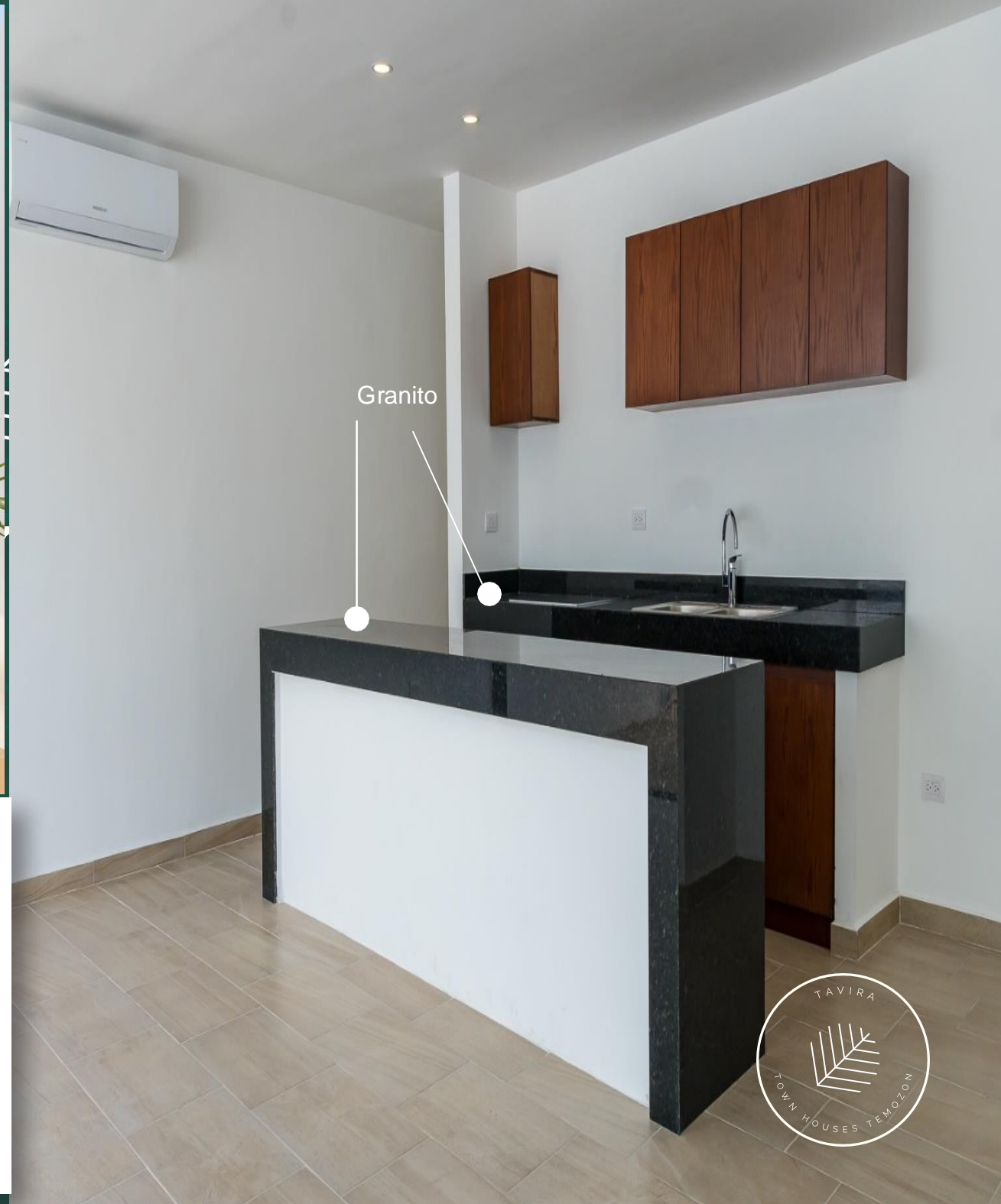
Planta Baja

- Cochera techada para 2 vehículos
- Recibidor
- Sala
- Comedor
- Cocina con doble barra

- Área de servicio
- Baño de visitas
- Terraza
- Jardín
- * *Piscina opcional*



Fotos de unidad muestra. Carpintería en cocina, aires acondicionados son adicionales.





Planta Alta

- Dos recámaras, cada una con baño y espacio para closet vestidor.

Foto de unidad muestra. Carpintería en clósets, aires acondicionados y ventiladores se venden como adicionales.





TAVIRA

TOWNHOUSES
TEMOZÓN NORTE

