

A modern, multi-story apartment building at night. The building features a mix of dark and light facades, with large glass windows and balconies. A car is parked in the foreground on a wet surface, reflecting the building and the sky. The scene is framed by decorative vertical lines on the left and right sides. The text 'Urban Apartments' is overlaid in the center-right.

Urban Apartments

DEPARTAMENTOS DE LUJO

Un desarrollo premium en todo sentido de la palabra

¡VIVE DE TUS RENTAS!

Invierte en nuestros departamentos de lujo

Departamentos de lujo


4

Urban Studio (1 Recámara)
72 m2.

8

Urban Suite (2 Recámaras)
140 m2.

1

Urban Master Suite 
(2 Recámaras)
140 m2.

Para personas con capacidades diferentes



*Imágenes con fines ilustrativos, no incluye paisajismo, equipos, muebles, decoración ni vehículos.

#UrbanApartments



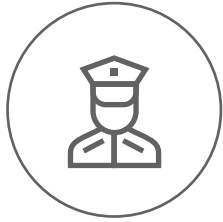
Departamentos de lujo



Urban
Apartments

*Imágenes con fines ilustrativos, no incluye paisajismo, equipos, muebles, decoración ni vehículos.

BENEFICIOS EXCLUSIVOS



Acceso controlado 24/7



Terraza Grill



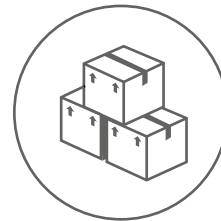
Social Room



Estacionamiento
Techado



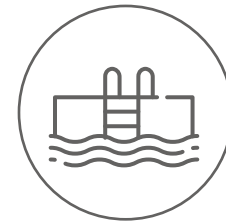
Circuito Cerrado



Bodega Privada



Lobby Concierge



Piscina

URBAN ESTUDIO

72 M2

De construcción

Departamento

53.25 m2

Bodega Privada

4.31 m2

Estacionamiento

14.28 m2

Clóset

Recámara con
clóset.

Puerta plegable
de madera.

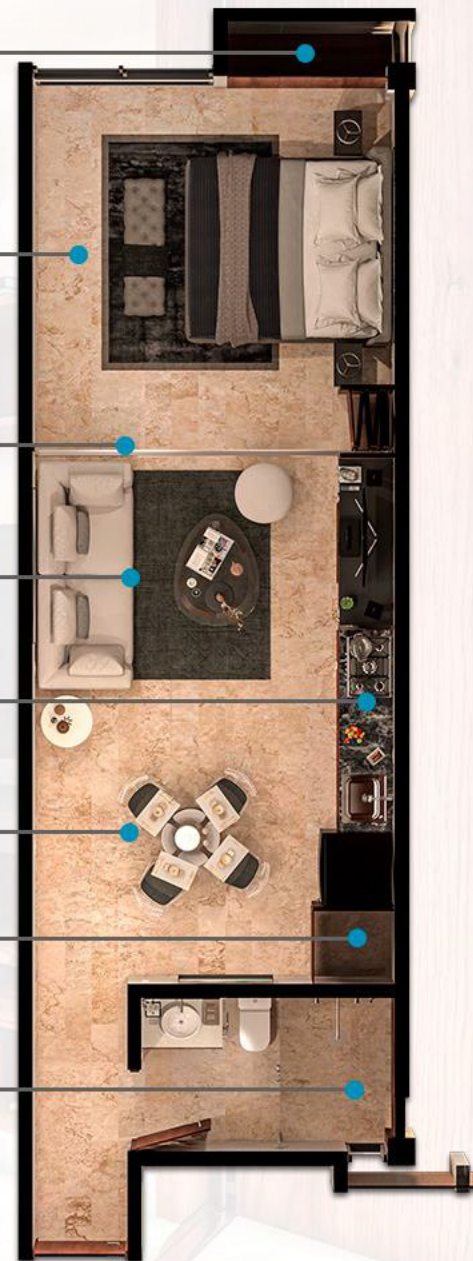
Sala

Cocina integral.

Comedor

Área de lavado.

Baño completo.



*Imágenes con fines ilustrativos, no incluye paisajismo, equipos, muebles, decoración ni vehículos.



#UrbanApartments

URBAN STUDIO

*Imágenes con fines ilustrativos, no incluye paisajismo, equipos, muebles, decoración ni vehículos.



Balcón.

Recámara principal
con clóset.

Baño principal.

Sala Comedor.

Baño 2.

Cocina integral.

Recámara 2 con clóset.

Área de lavado.

URBAN SUITE

140 M2
De construcción

Departamento
105.85 m2

Bodega Privada
4.19 m2

Estacionamiento
28.56 m2



#UrbanApartments

URBAN SUITE

*Imágenes con fines ilustrativos, no incluye paisajismo, equipos, muebles, decoración ni vehículos.

URBAN MASTER SUITE



Área de lavado.

Recámara principal
con clóset.

Cocina integral.

Baño principal.

Baño adaptado
para personas con
capacidades diferentes.

Recámara 2 con clóset.

Sala.

140 M2
De construcción

Departamento
105.85 m2

Bodega Privada
4.19 m2

Estacionamiento
28.56 m2



#UrbanApartments

URBAN MASTER SUITE

*Imágenes con fines ilustrativos, no incluye paisajismo, equipos, muebles, decoración ni vehículos.

Equipamientos y Acabados Premium

Vive de lujo sin problemas



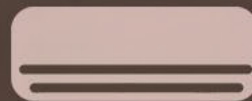
Calentador eléctrico



Clósets alta gama
(Marca Bochetti)



Ventiladores



Aires Acondicionados
Inverter



Fijo de cristal
templado en baños



Parrilla eléctrica
de vitraceramica



Campana



Iluminación Premium



Muebles bajo mesetas
de baño



Pisos de mármol



Grifería española
marca Genebre



Cocina alta gama
(Marca Bochetti)

#UrbanApartments

Urban
Apartments

* Consulta con nuestro asesor de ventas la marca, calidad, capacidad, ficha técnica y descripción de cada equipamiento.

DISPONIBILIDAD



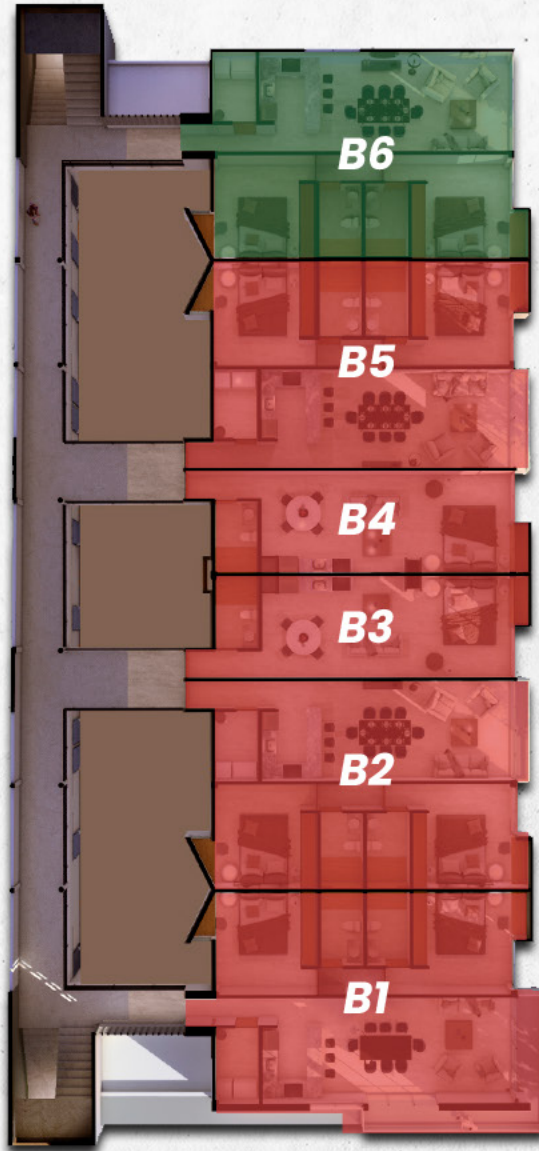
Disponible



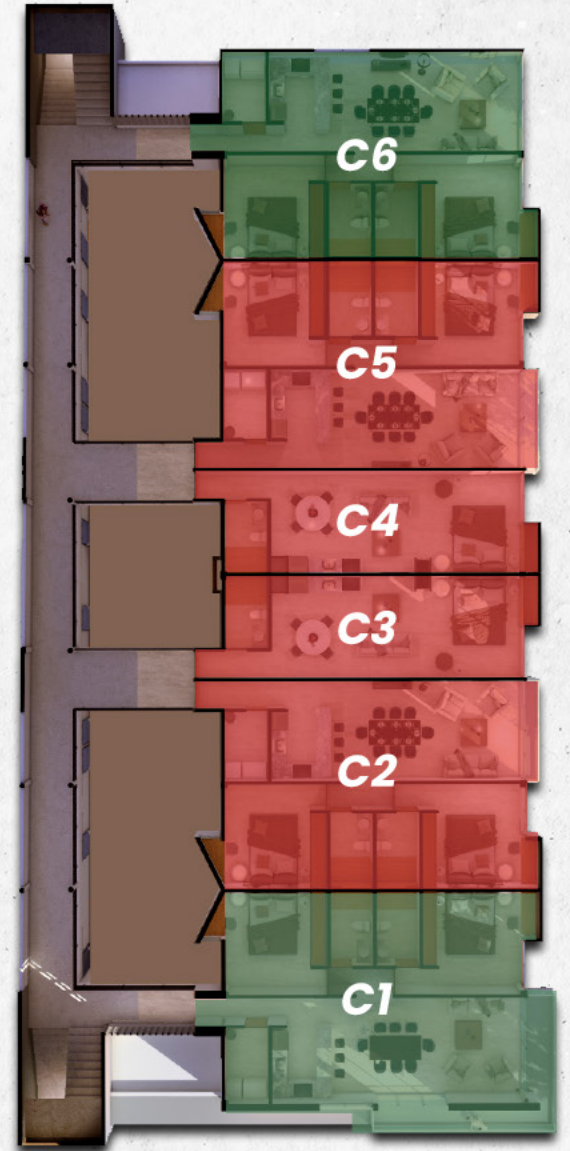
Vendido



PLANTA BAJA



PRIMER NIVEL



SEGUNDO NIVEL