



# Etro

*Classic living*

A close-up photograph of a woman with blonde hair, wearing a light-colored sweater, holding a stack of four old, worn leather-bound books. The books have dark brown covers with gold-tooled borders and some wear and tear on the spines. The woman's face is partially visible in the background, looking down at the books.

# Etro

Un desarrollo de alta calidad con un concepto que busca darle una personalidad única al inmueble.

Solo 15 departamentos con un diseño que potencializa la comodidad y funcionalidad, con acabados que aportan un espacio elegante y confortable, un lugar perfecto para vivir y pertenecer.



\*Este render es ilustrativo.

Fachada Principal



Un complejo de alta calidad diseñado con espacios elegantes, con estilo y buen gusto.

Inspirado en el ambiente social de los clubs de tenis de los 80´s. Con una arquitectura sencilla y moderna que busca proporcionar a los habitantes diversas sensaciones para disfrutar sus espacios, buscando la atemporalidad del diseño para que el edificio luzca vigente aún con el paso de los años.



\*Este render es ilustrativo.

Con amenidades atractivas, áreas verdes, privacidad y seguridad que lo convierte en el lugar perfecto para vivir.



\*Este render es ilustrativo.  
Decoración y diseño de interiores no incluido.

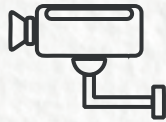
Área Social



# Amenidades y Comodidades



Estacionamiento de visitas



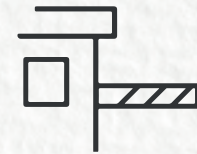
Cámaras de vigilancia



Portón eléctrico



Acceso peatonal inteligente



Caseta de vigilancia



Piscina



Terraza tipo bar



Asoleadero



Poker bar



Jardineras



\*Este render es ilustrativo.

Lobby



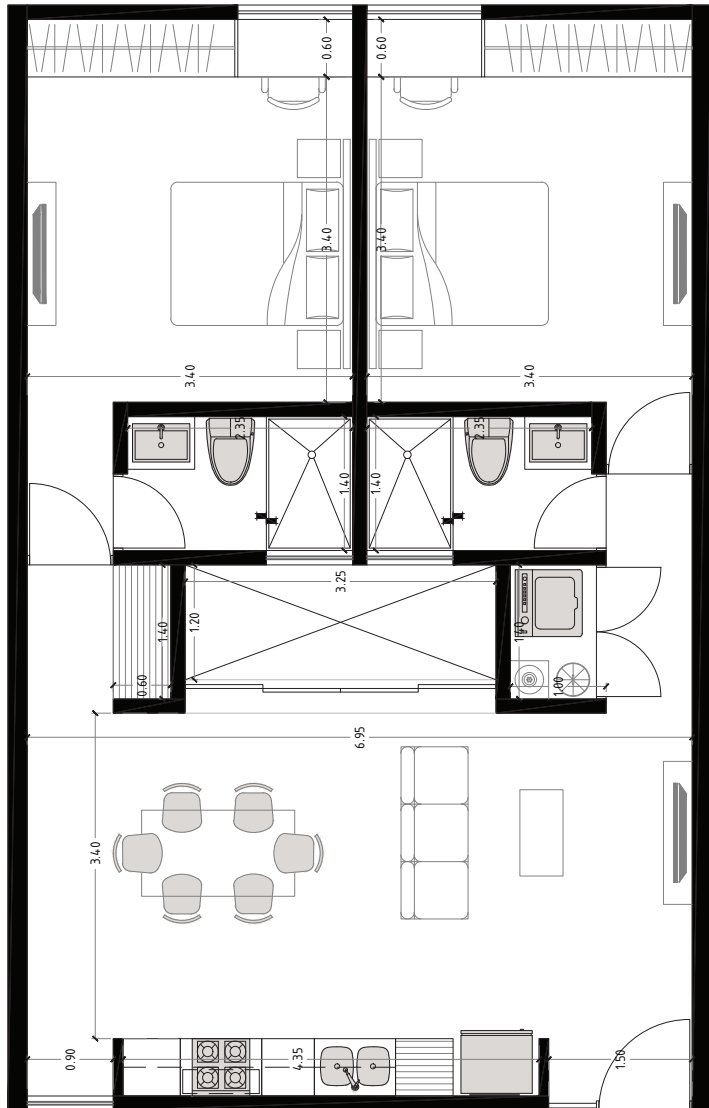


\*Este render es ilustrativo.  
Decoración y diseño de interiores no incluido.

Terraza Grill







## Departamento tipo / 6 unidades 80 m<sup>2</sup> de construcción

- Sala - Comedor corrida
- Cocina Lineal
- Recámara Principal con clóset lineal y baño completo
- Recámara Secundaria con clóset lineal
- Baño completo
- Clóset de Blancos
- Clóset de Lavado

\*Imagen representativa, no incluye clósets



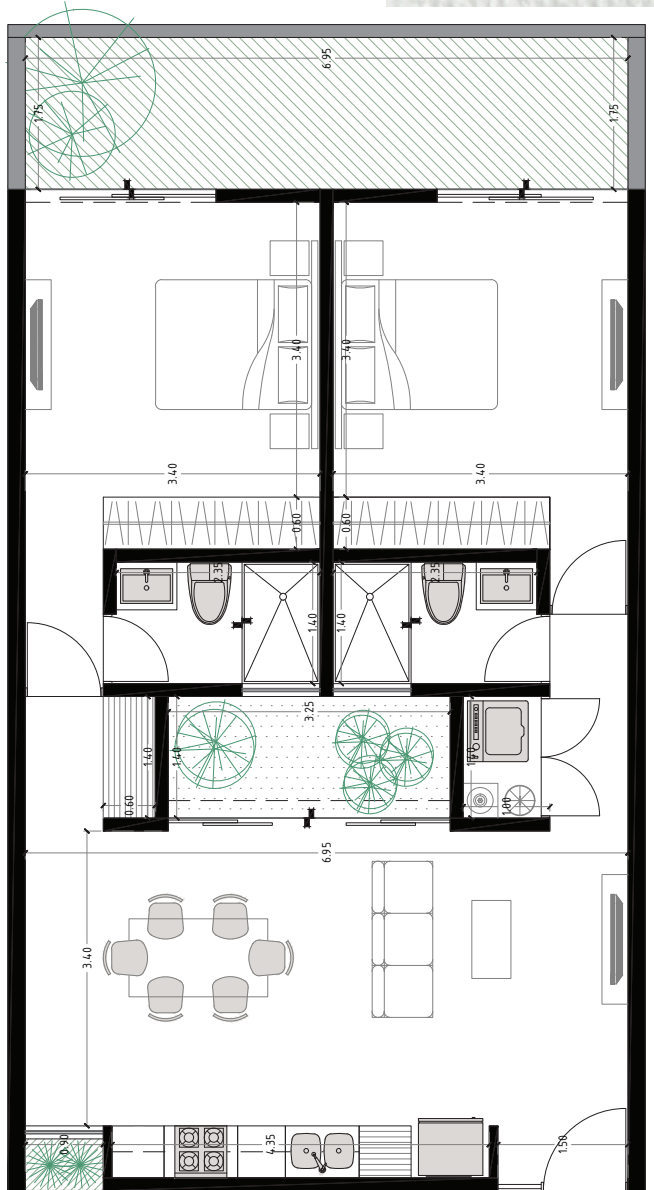
\*Este render es ilustrativo.  
Decoración y diseño de interiores no incluido.

## Recámara Principal



## Departamento con área de jardín / 3 unidades

85 m<sup>2</sup> de construcción + 12 m<sup>2</sup> de área de jardín



- Sala - Comedor corrida
- Cocina Lineal
- Recámara Principal con clóset lineal y baño completo
- Recámara Secundaria con clóset lineal
- Baño completo
- Terraza interna
- Clóset de Blancos
- Clóset de Lavado
- Área de jardín

\*Imagen representativa, no incluye clósets

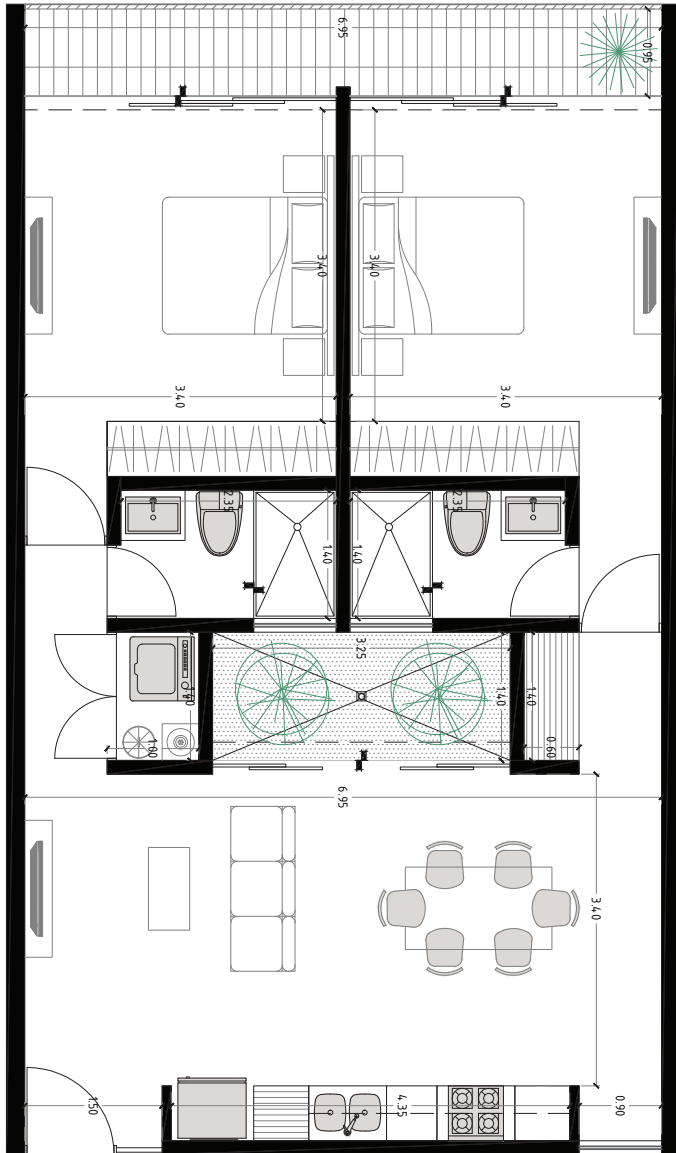
\*Los m<sup>2</sup> de área de jardín varían dependiendo ubicación



\*Este render es ilustrativo.  
Decoración y diseño de interiores no incluido.

Sala - Comedor





## Departamento con Balcón / 3 unidades

85 m<sup>2</sup> de construcción + 7 m<sup>2</sup> de balcón

- Sala - Comedor corrida
- Cocina Lineal
- Recámara Principal con clóset lineal y baño completo
- Recámara Secundaria con clóset lineal
- Baño completo
- Terraza interna
- Clóset de Blancos
- Clóset de Lavado
- Balcón

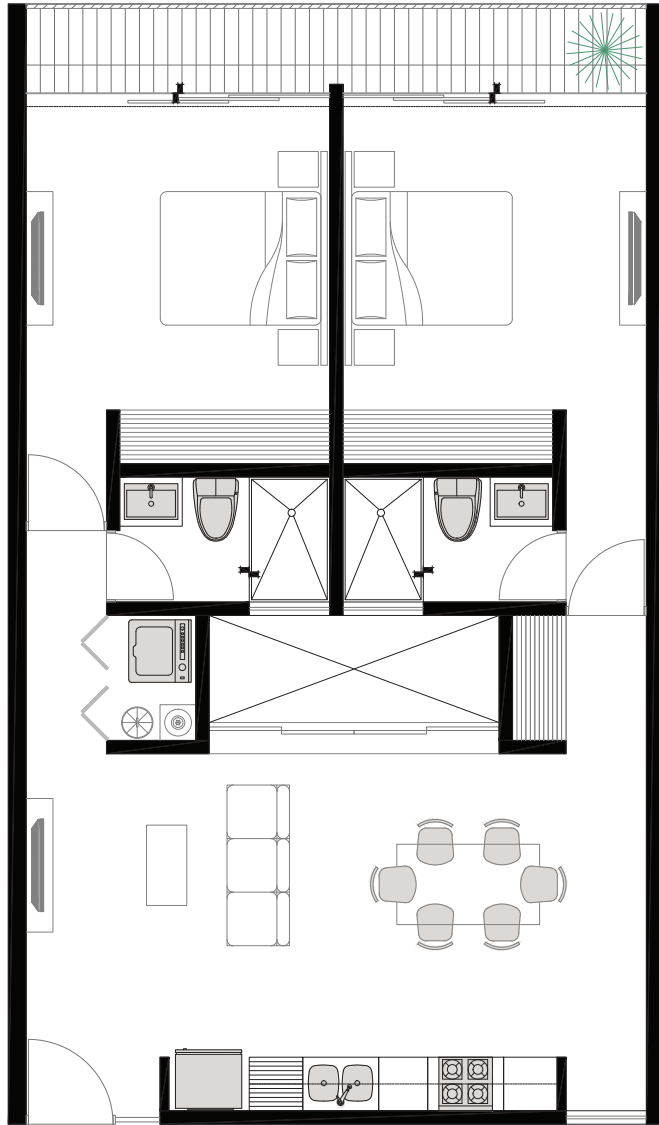
\*Imagen representativa, no incluye clósets



\*Este render es ilustrativo.  
Decoración y diseño de interiores no incluido.

## Recámara Secundaria





## Departamento con Balcón / 3 unidades

80 m<sup>2</sup> de construcción + 7 m<sup>2</sup> de balcón

- Sala - Comedor corrida
- Cocina Lineal
- Recámara Principal con  
clóset lineal y baño completo
- Recámara Secundaria con  
clóset lineal
- Baño completo
- Clóset de Blancos
- Clóset de Lavado
- Balcón

\*Imagen representativa, no incluye clósets



\*Este render es ilustrativo.  
Decoración y diseño de interiores no incluido.

Poker Bar







\*Este render es ilustrativo.



\*Este render es ilustrativo.

Estacionamiento

