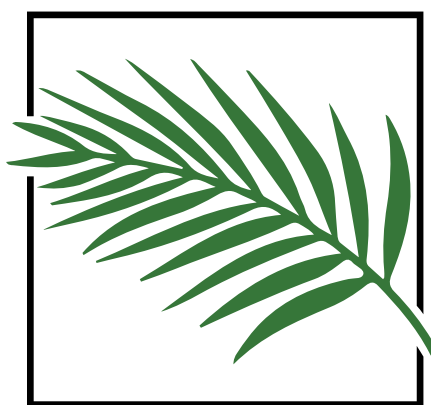




PALMAR
Villas



PALMAR
Villas

Terreno:

12 x 20 m (240 m²) MODELO A
11 x 29 m (323 m²) MODELO B

Área Techada:

220 m²

Piscina:

4 x 3 m MODELO A
5 x 4 m MODELO B

Últimas 2 casas disponibles


Desde **\$3'095,000**

¡Piscina de regalo!



Fachada trasera

Click para abrir



Google Maps



LAS AMÉRICAS

Super Akí

Universidad Anáhuac Mayab

Colegio Madison

TEMOZÓN NORTE

Bodega Aurrerá

Colegio Montreal

Instituto Arrayanes

Entrada a Las Américas

Alianz

UVM

Colegio Iberoamericano

Universidad Marista

La Isla

Rochester

Fac. Matemáticas UADY

Fac. Ingeniería UADY

DZITYÁ

The Harbor

Periférico San Antonio Ool

Universidad Tecmilenio

Liverpool

Plaza Galerías

Periférico de Mérida

Costco

REAL MONTEJO

MÉRIDA

Chedraui Selecto

Walmart

City Center

Gran Plaza

Croquis de ubicación



Click para abrir UBICACIÓN C3



Click para abrir UBICACIÓN C2



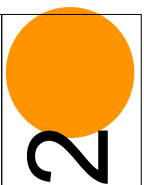
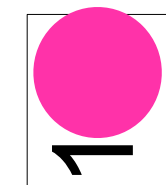
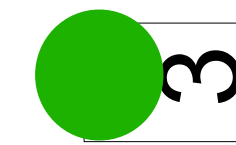
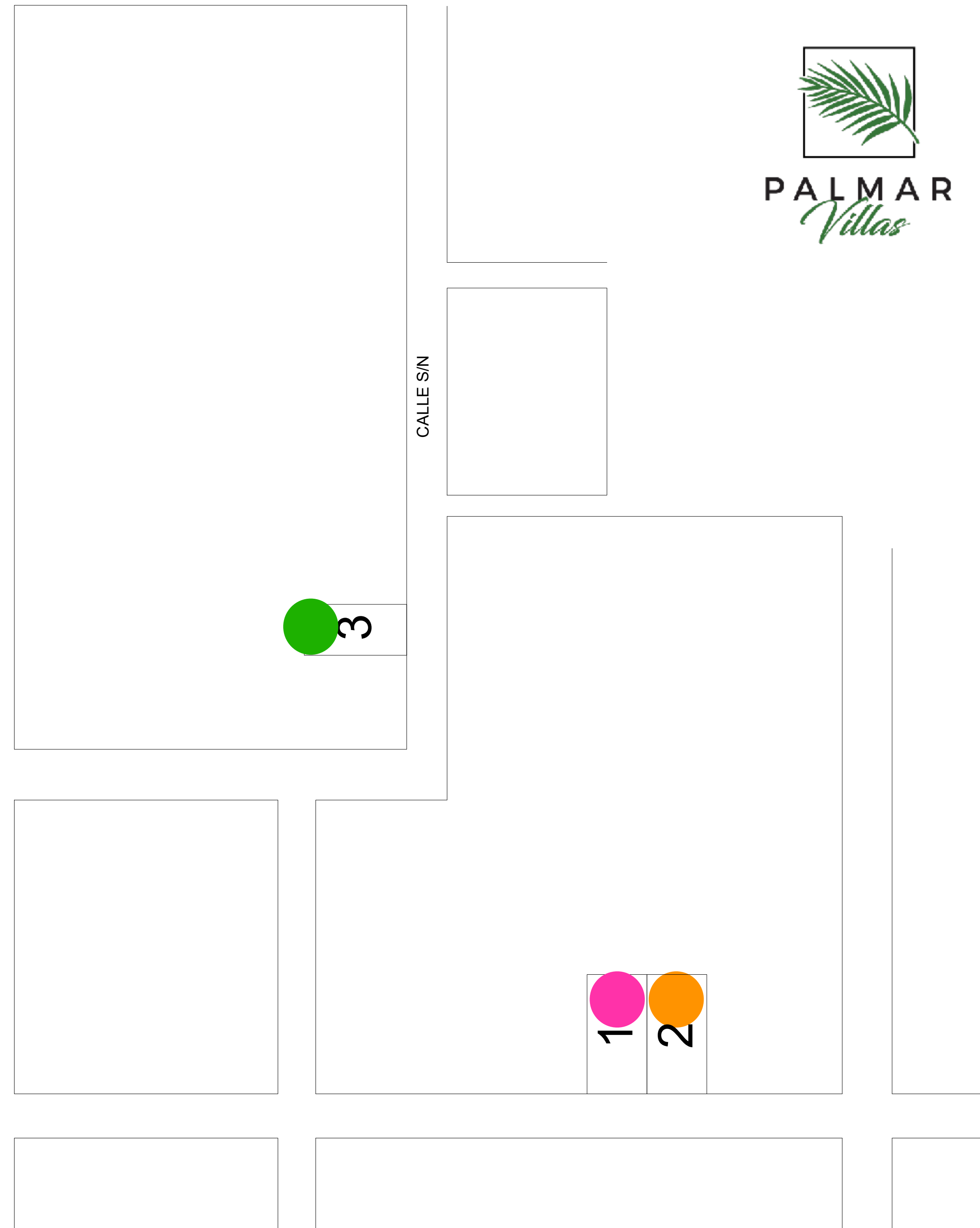
LOTES DISPONIBLES



Click para abrir UBICACIÓN C3



Click para abrir UBICACIÓN C2



CALLE S/N

1

2

3

 Disponible

 Vendido

 Apartado

 Prohibido acceso
casa con
propietario

	Medidas	Precio	Entrega	Estatus
C2 modelo A	12 x 20m (240 m ²)	\$3'095,000	Noviembre 2023	APARTADA
C3 modelo B	11 x 29m (323 m ²)	\$3'350,000	Enero 2024	DISPONIBLE

Los precios y promociones están sujetos a cambio sin previo aviso. La fechas de entrega pueden variar.

Lote 2 MODELO A

Planta Baja

- 01 Área de garage para 2 autos
- 02 Sala a doble altura
- 03 Comedor con vista al jardín
- 04 Espacio libre para jardín interior
- 05 Cocina con meseta de granito y barra desayunadora
- 06 Lavadero semi techado
- 07 Recámara con closet
- 08 Baño completo
- 09 Amplia terraza techada
- 10 Pasillo de servicios
- 11 Piscina de 3 x 4 m DE REGALO



Lote 2
MODELO A

Planta Alta

- 01 Sala de TV / Family Room
- 02 Recámara principal con baño y clóset vestidor
- 03 Recámara 2 con closet
- 04 Baño completo
- 05 Área para balcón para crecer en un futuro



Lote 2

MODELO A



PALMAR
Villas

SERVICIOS E INSTALACIONES

- Conexión bifásica ante CFE (220)
- Bomba centrífuga de 1 HP para el llenado del tinaco y la piscina
- Tinaco de 750 L con sistema automático de llenado
- Instalaciones para lavadora y batea
- Preparación para colocación de Minisplits y hamaqueros en recámaras
- Salida de ventilador en las 3 recámaras
- Banquetas
- Alumbrado público
- Accesos pavimentados
- Bardas perimetrales
- Fosa séptica prefabricada
- Pasto delantero de REGALO



Fachada delantera

Adicional con costo:

Garage techado para 2 autos \$165,000

**Los precios de los adicionales varían dependiendo del avance de cada casa.*

Lote 3 MODELO B

Planta Baja

- 01 Área de garage para 4 autos
- 02 Recibidor a doble altura
- 03 Sala que puede ser usada como sala de TV
- 04 Comedor con vista al jardín
- 05 Bodega debajo de las escaleras
- 06 Amplia cocina con meseta de granito y barra desayunadora
- 07 Baño completo de visitas
- 08 Terraza techada
- 09 Cuarto de lavado/bodega
- 10 Pasillo de servicios
- 11 Tendedero
- 12 Piscina de 7 x 4 m (5m libres y 2m para camastros) REGALO



Lote 3 MODELO B

Planta Alta

- 01 Sala de TV / Estudio
- 02 Recámara principal con baño, clóset vestidor y balcón
- 03 Recámara 2 con baño y clóset
- 04 Recámara 3 con baño, clóset y balcón



PALMAR
Villas

Lote 3
MODELO B



PALMAR
Villas

SERVICIOS E INSTALACIONES

- Conexión bifásica ante CFE (220)
- Bomba centrífuga de 1 HP para el llenado del tinaco y la piscina
- Tinaco de 750 L con sistema automático de llenado
- Instalaciones para lavadora y batea
- Preparación para colocación de Minisplits y hamaqueros en recámaras
- Salida de ventilador en las 3 recámaras, sala y comedor
- Bardas perimetrales
- Fosa séptica prefabricada
- Pasto delantero de REGALO



Adicional con costo:

Garage techado para 2 autos \$165,000

**Los precios de los adicionales varían dependiendo del avance de cada casa.*

CARACTERÍSTICAS GENERALES

- Mesetas de mármol en baños
- Meseta y barra de granito en cocina
- Recubrimiento de piedra de cantera pulida en fachada
- Acabados de yeso en interiores
- Acabados de pasta acrílica en fachada
- Acabados de masilla en bardas delanteras, traseras y cuarto de lavado
 - Altura de bardas traseras: 2.00 m
 - Altura de bardas delanteras: 1.00 m
- Aluminio bronce anodizado
- Altura techos PB 2.60 y techos PA 2.40



PALMAR
Villas

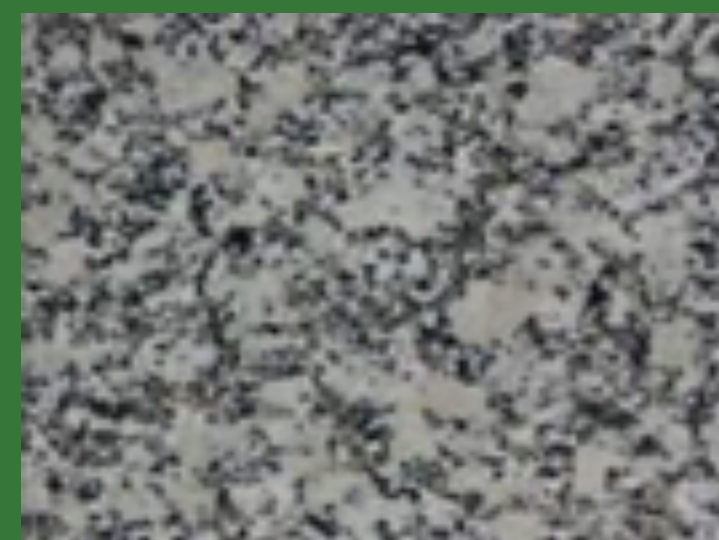
**Los recubrimientos y materiales están sujetos a disponibilidad por parte nuestros proveedores.*

RECUBRIMIENTOS

Granito - Cocina



Granito Verde Ubatuba

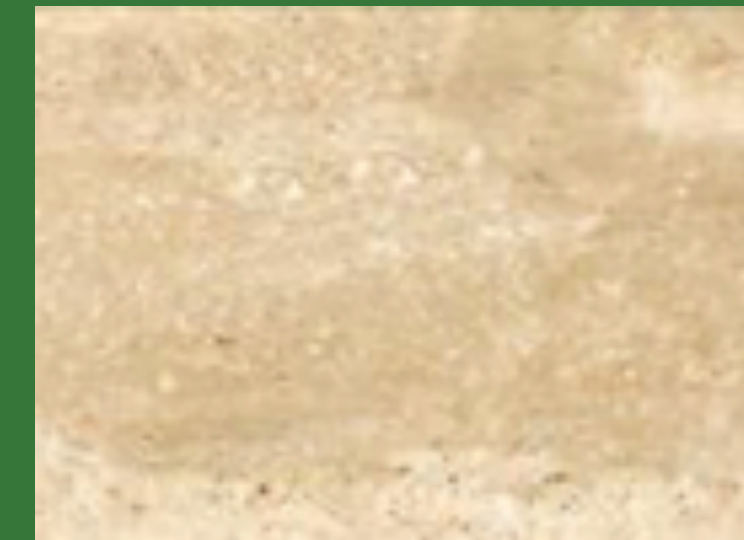


Granito Grissal



Granito Santa Cecilia*

Mármol - Baños



Mármol crema maya

Aluminio

- Bronce
- Natural Pulido
- Champagne*

*Costo Adicional

El cambio de dichos recubrimientos esta sujeto al avance de la casa.

Los recubrimientos y materiales están sujetos a disponibilidad por parte nuestros proveedores.

Las imágenes son representativas ya que al tratarse de piedras naturales puede haber variación en color.



PALMAR
Villas

Apartado 7 días:
\$10,000
Sin penalización

Enganche:
10% del total

Créditos:
Bancarios
y UADY



Comedor
MODELO A



Comedor
MODELO B

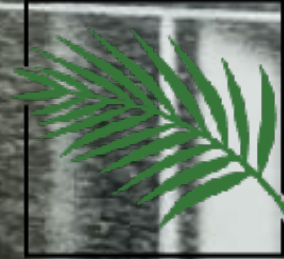


PALMAR
Villas



MAR
Villas

Cocina
MODELO A



PALMAR
Villas

Cocina
MODELO A



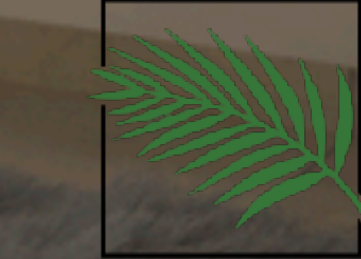
PALMAR
Villas

Cocina
MODELO B



PALMAR
Villas

Estudio
MODELO B



PALMAR
Villas

Recámara
MODELO B



C. 42 #308 int. 22 x Prol. Montejo
Fracc. Campestre. Edificio Espacios Ejecutivos
Mérida, Yucatán, México.

Ventas:

Tel. (999) 948 4694
Cel. (999) 233 9733
msierra@vivaresidencial.com

Atención a inmobiliarias:

Tel. (999) 948 4694
Cel. (999) 100 0464
ventas@vivaresidencial.com

Las imágenes, textos y renders son únicamente representativos y deben servir únicamente como referencia. No deben interpretarse como fiel base de detalles finales en las casas. Las casas no incluyen los accesorios y muebles presentados en las perspectivas.