

DEPARTAMENTOS

MANGATA



📍 Costa Esmeralda, Yucatán

12
LUXURY
APARTMENTS



Enganche: Desde 20%

Apartado: \$50,000

Saldo: contra-entrega

Disponibilidad: Consulta croquis.

Formas de pago aceptadas: Recursos propios y créditos bancarios. **Consulta tu banco*

Fecha de entrega: Abril 2024

Cuota de mantenimiento mensual: \$5,000 (aproximadamente).

SOL		5		5 1/2		5
LUNA		4		5 1/2		4

LUXURY APARTMENTS



*Imagen meramente ilustrativa

Mangata es un conjunto de 12 exclusivos departamentos frente al mar, ubicados en el km 29.5 de la carretera Progreso – Telchac. Los departamentos están distribuidos en **2 torres (Amanecer y Atardecer)** de 7 pisos cada una, el desarrollo es tipo resort por su planteamiento arquitectónico, con áreas comunes diseñadas para satisfacer todas las necesidades de los clientes.

Amenidades

- Piscina con diferentes áreas y profundidades.
- Terrazas (Incluye mesas y sillas modelos por definir).
- Asoleaderos (Incluyen camastros modelos por definir).
- Área de hamacas (Incluyen hamacas modelos por definir).
- Fire pit zones.
- Bar (Incluye bancas o sillas altas para bar modelo por definir).
- Parque rústico (Incluye juegos infantiles rústicos modelo por definir).
- Fitness Room (Incluye juego de mancuernas, tapetes de yoga, juego de pelotas medicinales, TRX, sogas para brincar, pelotas para pilates, ligas de resistencia y bandas de resistencia. Las cantidades y modelos están por definir).
- Juegos infantiles (set de juegos infantiles en jardín central modelo por definir).
- Coworking (Incluye meseta de trabajo, mesa y sillas modelo por definir).
- Elevadores.
- Bodegas de playa.



Departamento "Mar" **VENDIDOS**

DESDE

M2 de construcción: 388.50 m2

Desde **288 m2** interiores, **39 m2** de terrazas, **1.5 m2** de bodegas y **60 m2** de estacionamiento.

Distribución

- Sala, comedor y cocina corridos.
- Terraza techada.
- Deck de madera y asoleadero.
- Piscina privada.
- Medio baño de visitas.
- Clóset de blancos.
- Alacena.
- Área de lavado.
- Sala de T.V.
- 3 habitaciones con clóset corrido y baño completo.
- 1 habitación principal con clóset vestidor y baño completo
- 1 habitación flex con clóset corrido y baño completo (Utility Room).
- 5 cajones de estacionamiento.
- Bodega de playa.



*Imagen meramente ilustrativa

Departamento “Luna”

M2 de construcción: Desde 337.5 m2

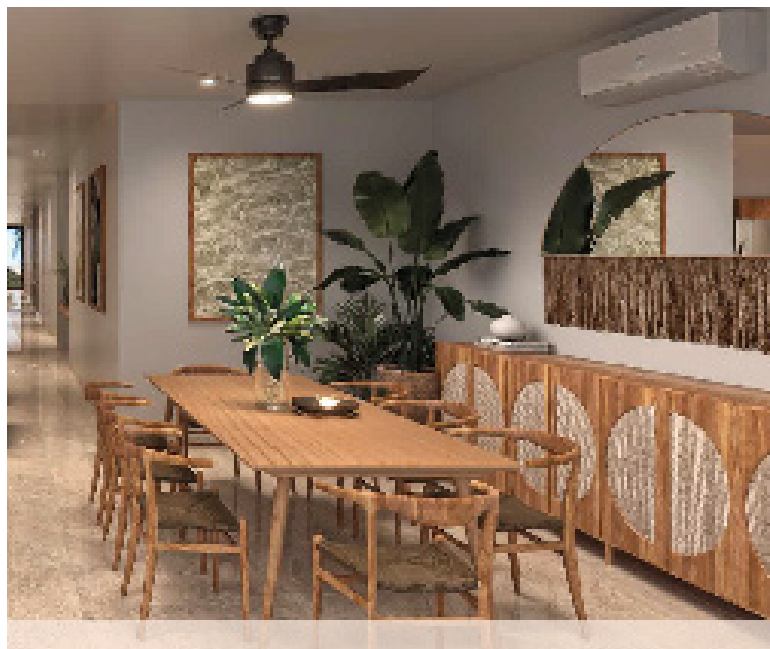
Desde 288 m2 interiores. 1.5 m2 de bodega de playa y 48 m2 de estacionamiento.

Distribución

- Sala, comedor y cocina corridos con isla
- Terraza techada con vista al mar
- Habitación principal con clóset vestidor y baño completo
- 3 habitaciones con clóset corrido y baño completo
- Habitación flex con clóset corrido y baño completo

Sala de T.V | Medio baño de visitas
Alacena | Clóset de blancos
Área de lavado | Shoot de basura

- 4 cajones de estacionamiento
- Bodega de playa



*Imagen meramente ilustrativa

Departamento "Sol"

M2 de construcción: Desde 478.5 m2

Desde 392 m2 interiores.

1.5 m2 de bodega de playa .

60 m2 de estacionamiento.

25 m2 de terrazas y jacuzzi privado.

Distribución

Planta Baja.

- Sala, comedor y cocina corridos con isla
- Terraza techada con vista al mar
- Habitación principal con clóset vestidor y baño completo
- 3 habitaciones con clóset corrido y baño completo
- Habitación flex con clóset corrido y baño completo
- Sala de T.V | Medio baño de visitas
- Alacena | Clóset de blancos
- Área de lavado | Shoot de basura
- Bodega de playa
- 5 cajones de estacionamiento

Planta Alta.

- Espacio abierto para sala/comedor/bar con cocineta
- Habitación principal con clóset vestidor y baño completo
- Asoleadero con jacuzzi
- Medio baño de visitas
- Área de trabajo



Equipamiento

- Clósets con madera triplay de caobilla completos en habitaciones
- Muebles bajo cubierta en baños con madera triplay de caobilla.
- Muebles bajo cubierta en cocina con madera triplay de caobilla.
- Muebles aéreos en cocina con madera triplay de caobilla.
- Parrilla eléctrica Teka de 4 quemadores.
- 8 ventiladores Honeywell por departamento. El PH tiene 11.
- 2 ventiladores Honeywell en la Palapa.
- 2 ventiladores marca Benelux modelo industrial económico.
- Cristal templado en baños.
- Espejos en baños.

Adicionales

- Aires acondicionados.
- Paneles solares en estacionamiento.

(Actualización semanal. Comprobar disponibilidad)

Fecha actualización: 05/09/2023

