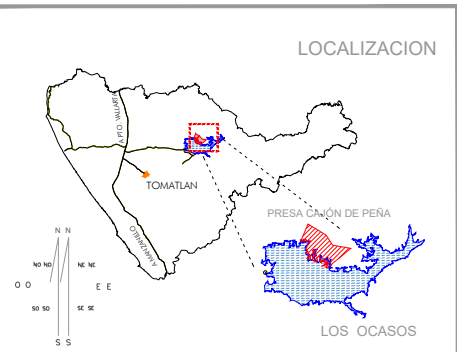
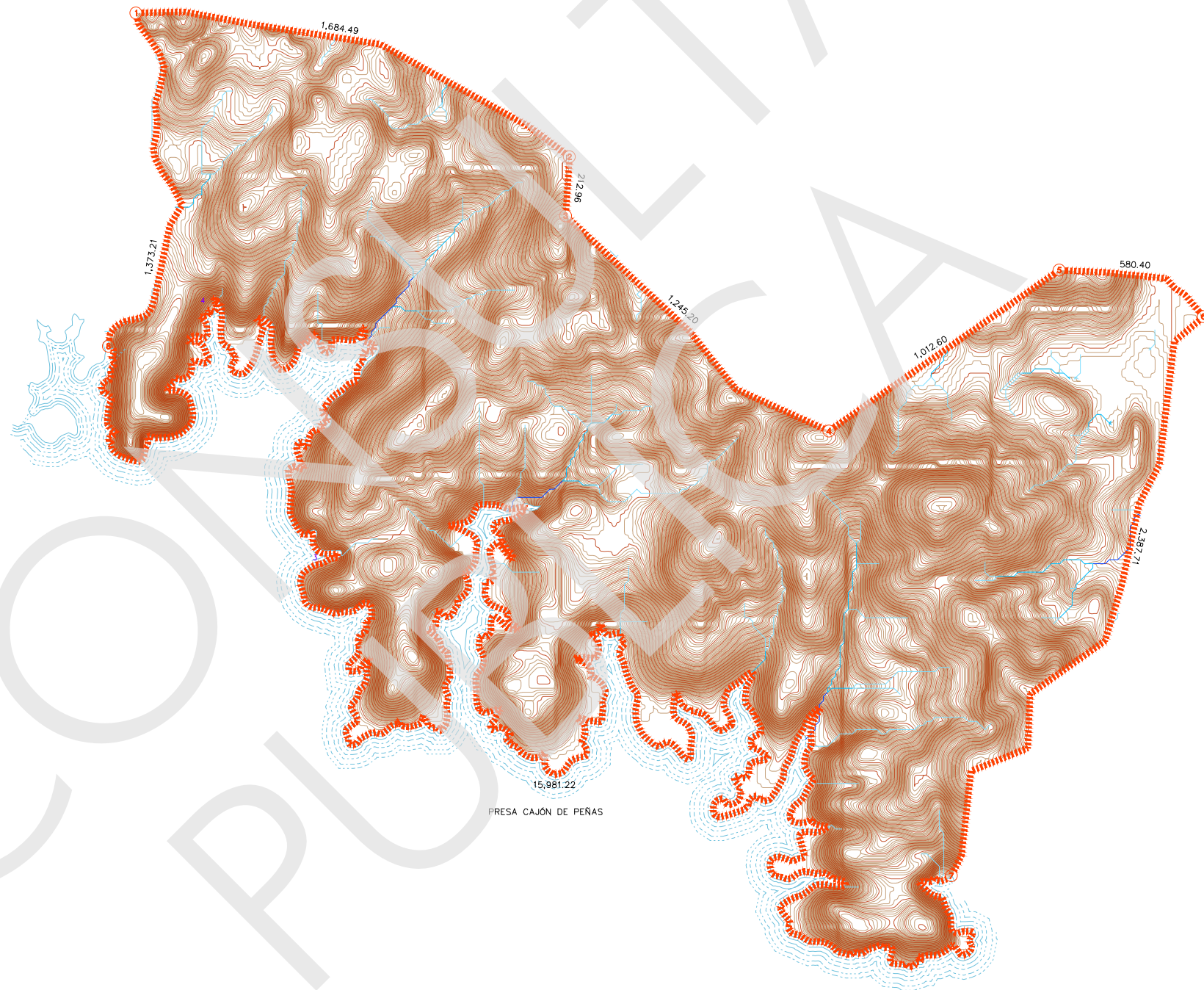


CUADRO DE CONSTRUCCION							
LADO	EST	PV	RUMBO	DISTANCIA	V	COORDENADAS	
						Y	X
					1	2,216,869.9996	486,473.0000
1	2		S 71°39'49.71" E	1,684.49	2	2,216,352.2757	488,035.1420
2	3		S 03°44'09.00" W	212.96	3	2,216,139.7646	488,021.2660
3	4		S 50°43'33.45" E	1,245.20	4	2,215,364.0042	488,969.9366
4	5		N 55°05'05.27" E	1,012.60	5	2,215,943.5825	489,800.2731
5	6		S 72°07'42.54" E	580.40	6	2,215,776.0007	490,319.9995
6	7		S 24°17'00.54" W	2,387.71	7	2,213,761.8994	489,411.2968
7	8		N 57°52'03.14" W	15,981.22	8	2,215,669.6600	486,373.8900
8	1		N 04°43'12.40" E	1,373.21	1	2,216,869.9996	486,473.0000

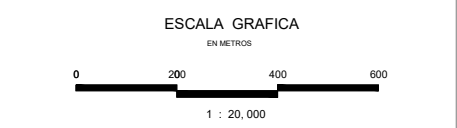
SUPERFICIE = 6,109,942.21 m²



PLAN PARCIAL DE DESARROLLO URBANO VILLA DEL MAR Cabo Corrientes, Jalisco

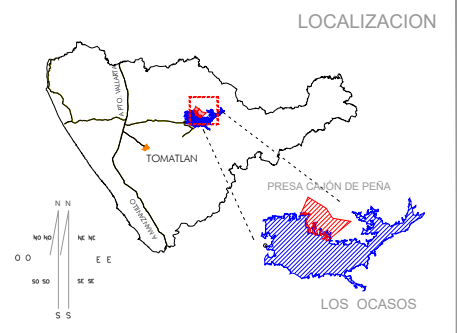
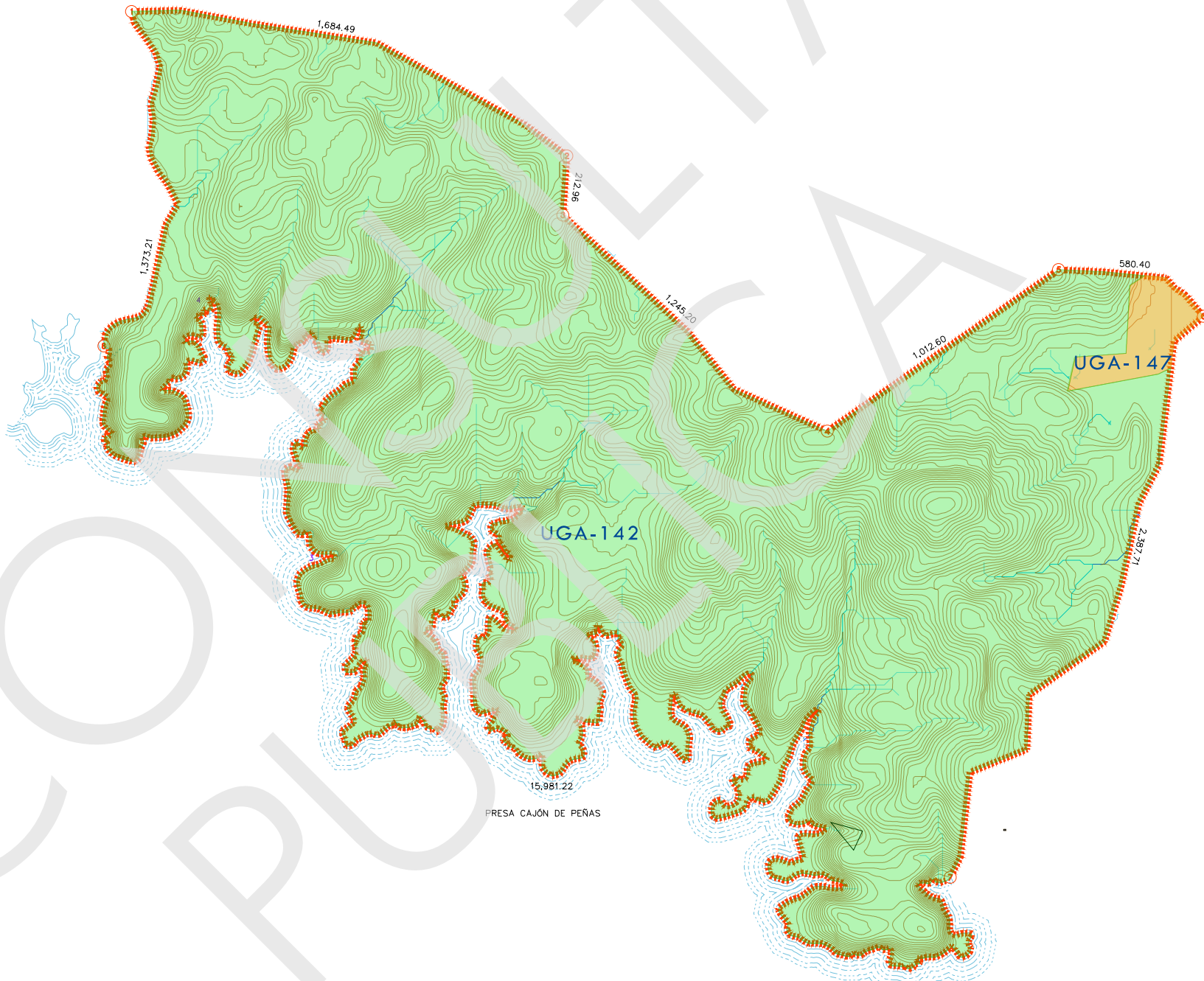
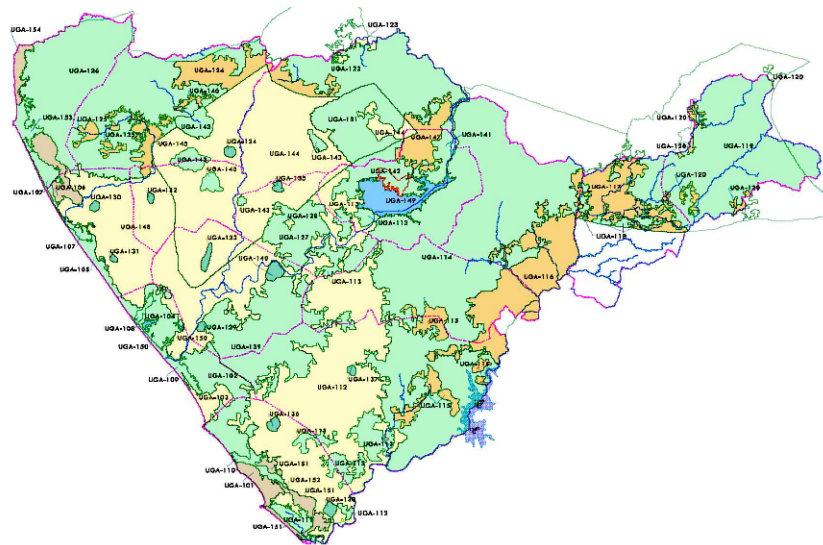
SIMBOLOGÍA	
LIMITE DEL AREA DE ESTUDIO	ÁREAS URBANAS
ÁREA URBANA ACTUAL	CASERIO DISPERSO
CAMINO DE TIERRA	TRAZA URBANA
TERRACERA	RIOS Y ARROYOS
BRECHAS Y CAMINOS	ESCURRIMIENTOS
HIDROLOGÍA - RÍOS NIVEL 2	CUERPOS DE AGUA
HIDROLOGÍA - RÍOS NIVEL 3	CURVAS MAESTRAS
HIDROLOGÍA - RÍOS NIVEL 4	CURVAS DE NIVEL
HIDROLOGÍA - RÍOS NIVEL 5 - 7	

PLANO: LOCALIZACIÓN Y DELIMITACIÓN DE ÁREA DE ESTUDIO
 NUM: D-1
 2020



Elaboro: **UTS** Arquitectura
 Urbanismo & Territorio Sensible
 Coordinación: Arq. Gabriel Pérez Pérez
 Equipo: Arq. Ismael Martínez Morúa, Arq. Oswaldo Arámula Estrada, Arq. Armando González Aguirre, Arq. Juan Pablo Velázquez Higuera, Arq. Christopher Omar Luquín Salcedo



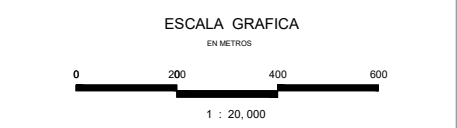


PLAN PARCIAL DE DESARROLLO URBANO
VILLA DEL MAR
 Cabo Corrientes, Jalisco

SIMBOLOGÍA

LIMITES	ÁREAS URBANAS
LIMITE DEL AREA DE ESTUDIO	CASERIO DISPERSO
ÁREA URBANA ACTUAL	TRAZA URBANA
ESTRUCTURA TERRITORIAL	MEDIO FISICO NATURAL
CAMINO DE TIERRA	RIOS Y ARROYOS
TERRACERIA	ESCURRIMIENTOS
BRECHAS Y CAMINOS	CUERPOS DE AGUA
HIDROLOGÍA	TOPOGRAFÍA
HIDROLOGÍA - RÍOS NIVEL 2	CURVAS MAESTRAS
HIDROLOGÍA - RÍOS NIVEL 3	CURVAS DE NIVEL
HIDROLOGÍA - RÍOS NIVEL 4	
CLASIFICACION DE UGA'S	
LIMITE MUNICIPAL POEL 2009	
UGA AG	
UGA AH	
UGA FF	
UGA P	
UGA PEC	
UGA T	
UGA SIN DEFINIR	

PLANO:	UGA's	NUM:	D-2A
			2020

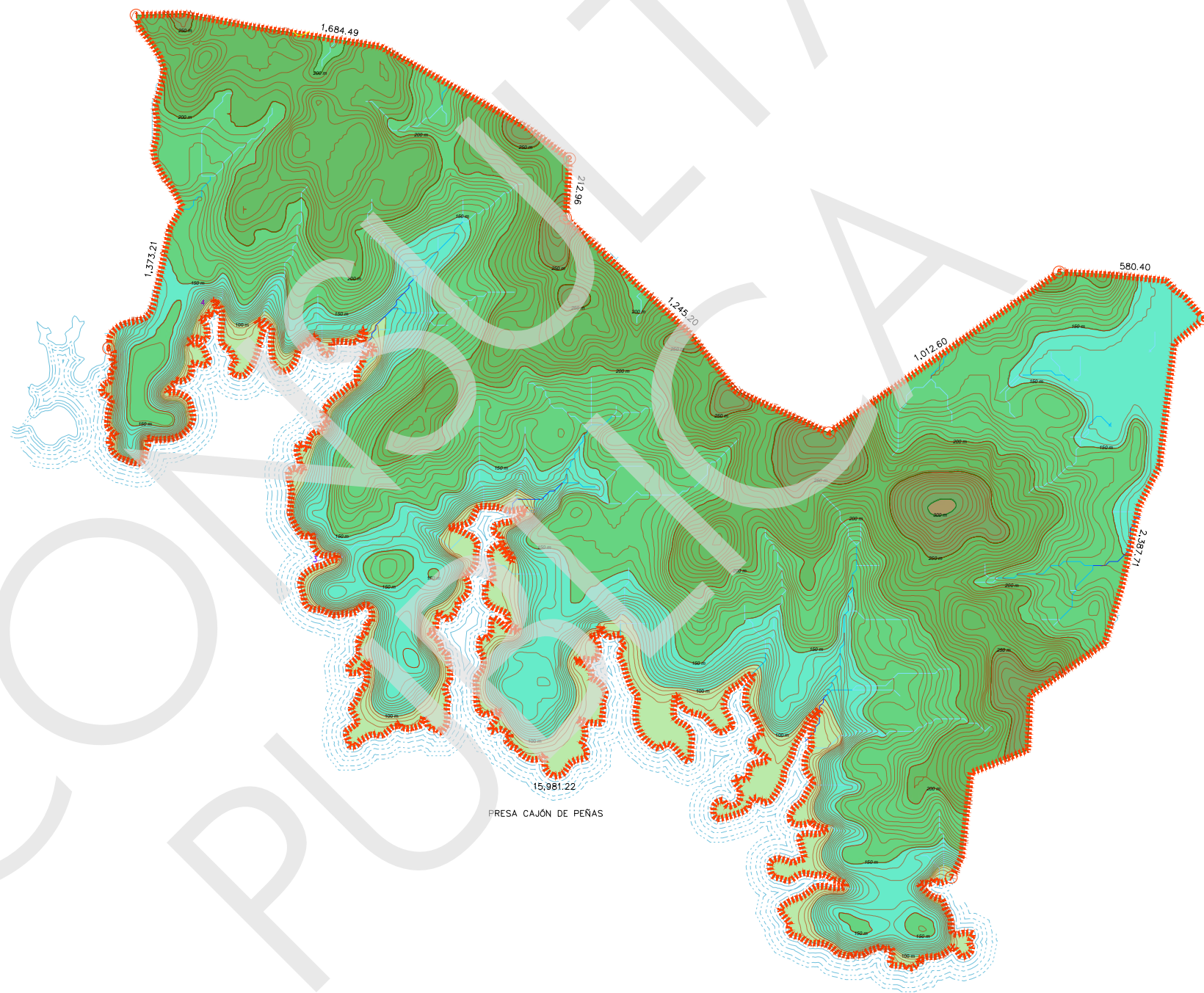


Elaboro:

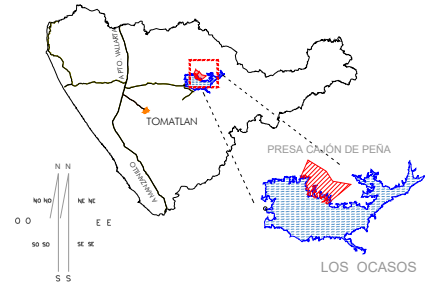
UTS | Arquitectura
 Urbanismo & Territorio Sensible

Coordinación:
 Arq. Gabriel Pérez Pérez

Equipo:
 Arq. Ismael Martínez Morúa
 Arq. Oswaldo Arámula Estrada
 Arq. Armando González Aguirre
 Arq. Juan Pablo Velázquez Higuera
 Arq. Christopher Omar Luquín Salcedo



LOCALIZACIÓN

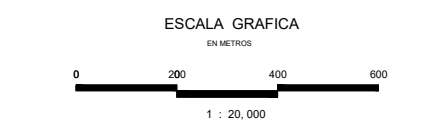


PLAN PARCIAL DE DESARROLLO URBANO
VILLA DEL MAR
Cabo Corrientes, Jalisco

SIMBOLOGÍA

LIMITES		ÁREAS URBANAS	
	LIMITE DEL AREA DE ESTUDIO		CASERIO DISPERSO
	POULIGONO DE PROYECTO		TRAZA URBANA
ESTRUCTURA TERRITORIAL		MEDIO FISICO NATRURAL	
	CAMINO DE TIERRA		RIOS Y ARROYOS
	TERRACERIA		ESCURRIMIENTOS
	BRECHAS Y CAMINOS		CUERPOS DE AGUA
HIDROLOGÍA		TOPOGRAFÍA	
	HIDROLOGÍA - RÍOS NIVEL 2		CURVAS MAESTRAS
	HIDROLOGÍA - RÍOS NIVEL 3		CURVAS DE NIVEL
	HIDROLOGÍA - RÍOS NIVEL 4		
	HIDROLOGÍA - RÍOS NIVEL 5 - 7		
ELEVACIONES			
	< 100 MSNM		
	100 - 150 MSNM		
	150 - 200 MSNM		
	200 - 250 MSNM		
	250 - 300 MSNM		
	300 < MSNM		

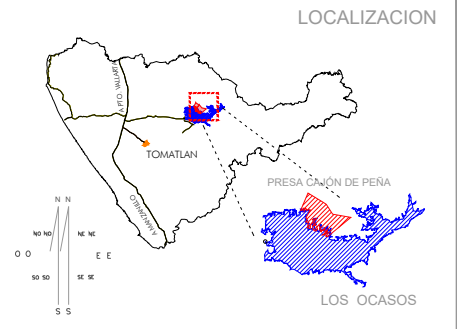
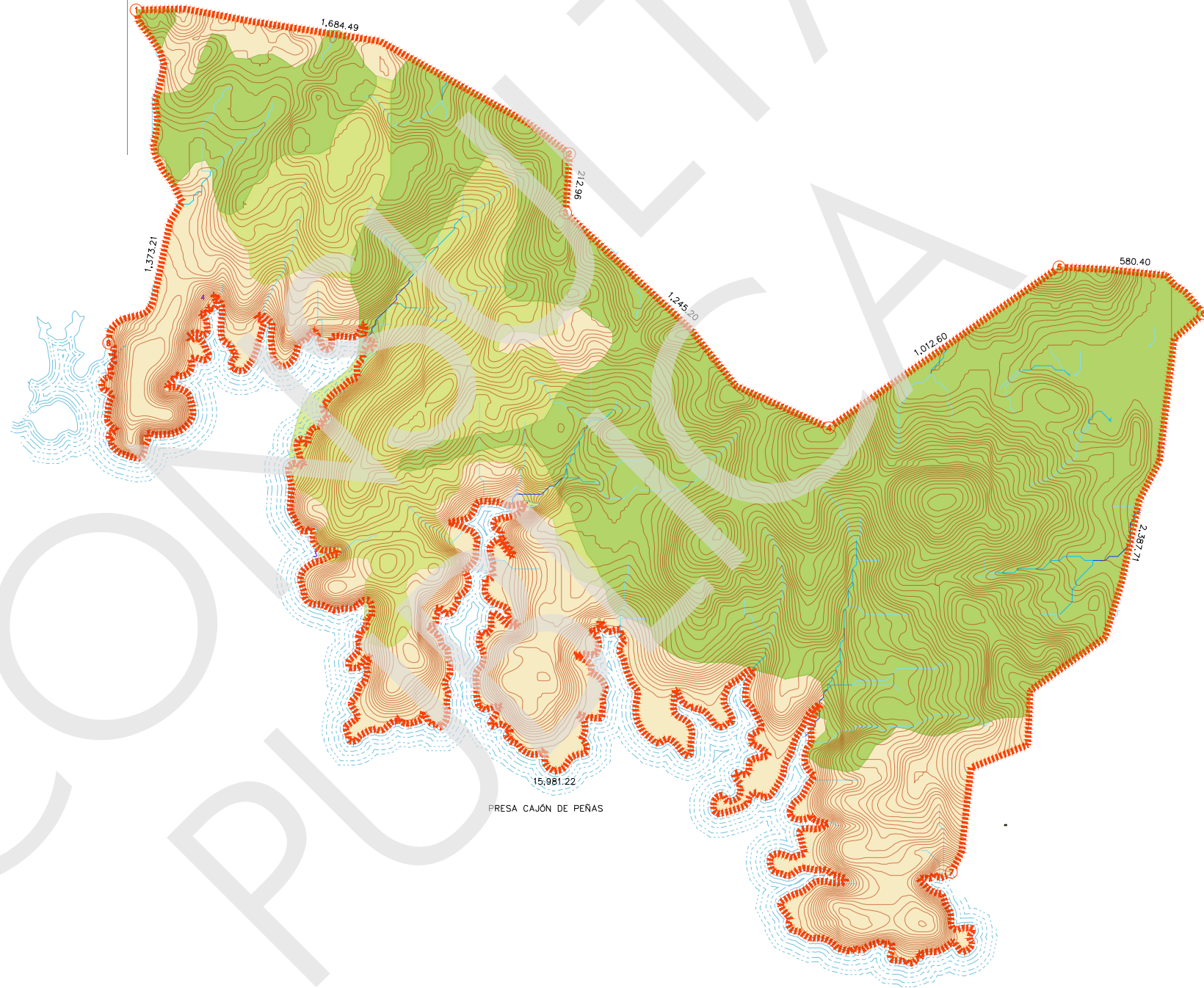
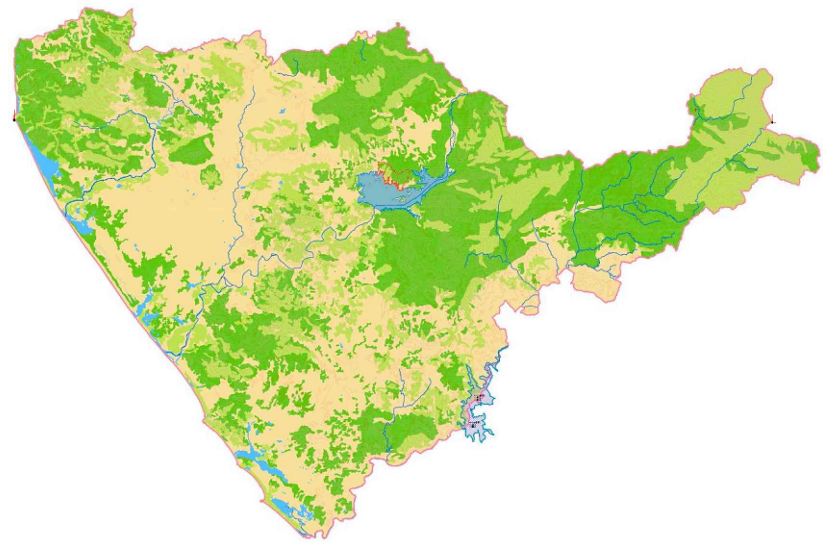
PLANO:	ELEVACIONES	NUM:	D-1
			2020



Elaboro:
UTS | Arquitectura
Urbanismo & Territorio Sensible

Coordinación:
Arq. Gabriel Perez Perez

Equipo:
Arq. Ismael Martínez Morúa
Arq. Oswaldo Arámula Estrada
Arq. Armando González Aguirre
Arq. Juan Pablo Velázquez Higuera
Arq. Christopher Omar Luquín Salcedo

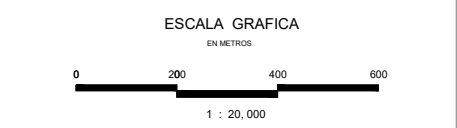


PLAN PARCIAL DE DESARROLLO URBANO
VILLA DEL MAR
 Cabo Corrientes, Jalisco

SIMBOLOGÍA

LIMITES	ÁREAS URBANAS
LIMITE DEL AREA DE ESTUDIO	CASERIO DISPERSO
ÁREA URBANA ACTUAL	TRAZA URBANA
ESTRUCTURA TERRITORIAL	MEDIO FISICO NATURAL
CAMINO DE TIERRA	RIOS Y ARROYOS
TERRACERIA	ESCURRIMIENTOS
BRECHAS Y CAMINOS	CUERPOS DE AGUA
HIDROLOGÍA	TOPOGRAFÍA
HIDROLOGÍA - RÍOS NIVEL 2	CURVAS MAESTRAS
HIDROLOGÍA - RÍOS NIVEL 3	CURVAS DE NIVEL
HIDROLOGÍA - RÍOS NIVEL 4	
RANGO DE APTITUD	
APTITUD TERRITORIAL / MUY BUENA	
APTITUD TERRITORIAL / BUENA	
APTITUD TERRITORIAL / REGULAR	

PLANO:	APTITUD FORESTAL USO TERRITORIAL	NUM:	D-2A
			2020

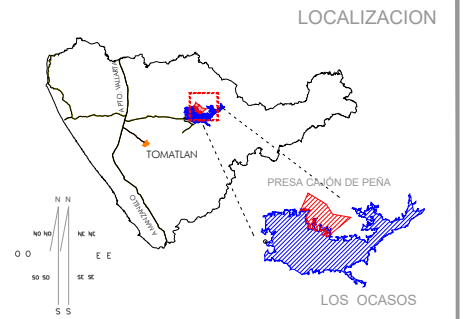
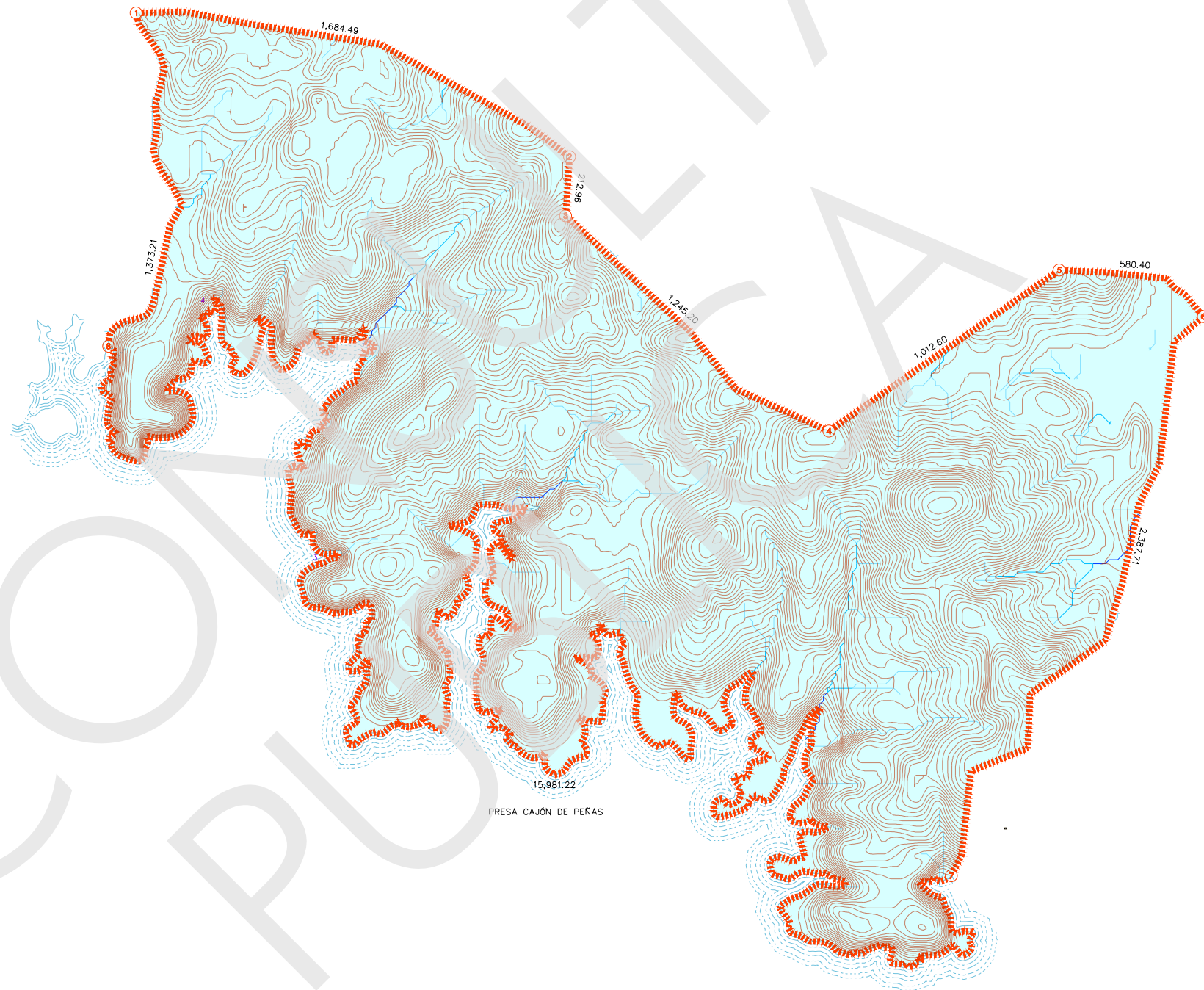
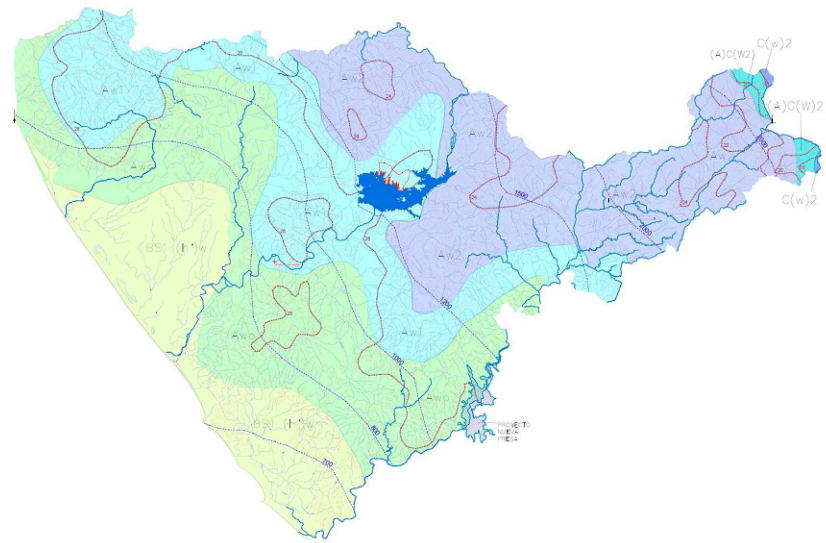


Elaboro:

UTS | Arquitectura
 Urbanismo & Territorio Sensible

Coordinación:
 Arq. Gabriel Pérez Pérez

Equipo:
 Arq. Ismael Martínez Morúa
 Arq. Oswaldo Arámula Estrada
 Arq. Armando González Aguirre
 Arq. Juan Pablo Velázquez Higuera
 Arq. Christopher Omar Luquín Salcedo

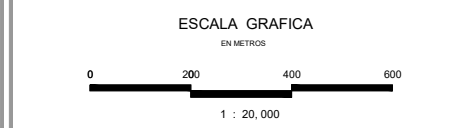


PLAN PARCIAL DE DESARROLLO URBANO VILLA DEL MAR Cabo Corrientes, Jalisco

SIMBOLOGÍA

	LIMITES		LIMITE DEL AREA DE ESTUDIO		ÁREA URBANA ACTUAL		AREAS URBANAS		CASERIO DISPERSO
	ESTRUCTURA TERRITORIAL		CAMINO DE TIERRA		TERRACERIA		BRECHAS Y CAMINOS		MEDIO FISICO NATRURAL
	HIDROLOGÍA		HIDROLOGÍA - RÍOS NIVEL 2		HIDROLOGÍA - RÍOS NIVEL 3		HIDROLOGÍA - RÍOS NIVEL 4		TOPOGRAFÍA
	CLIMA		ISOTERMA EN C°		ISOYECTA mm		CLAVE	TEMPERATURA	PRECIPITACIÓN

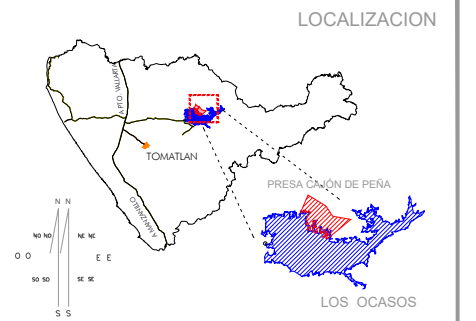
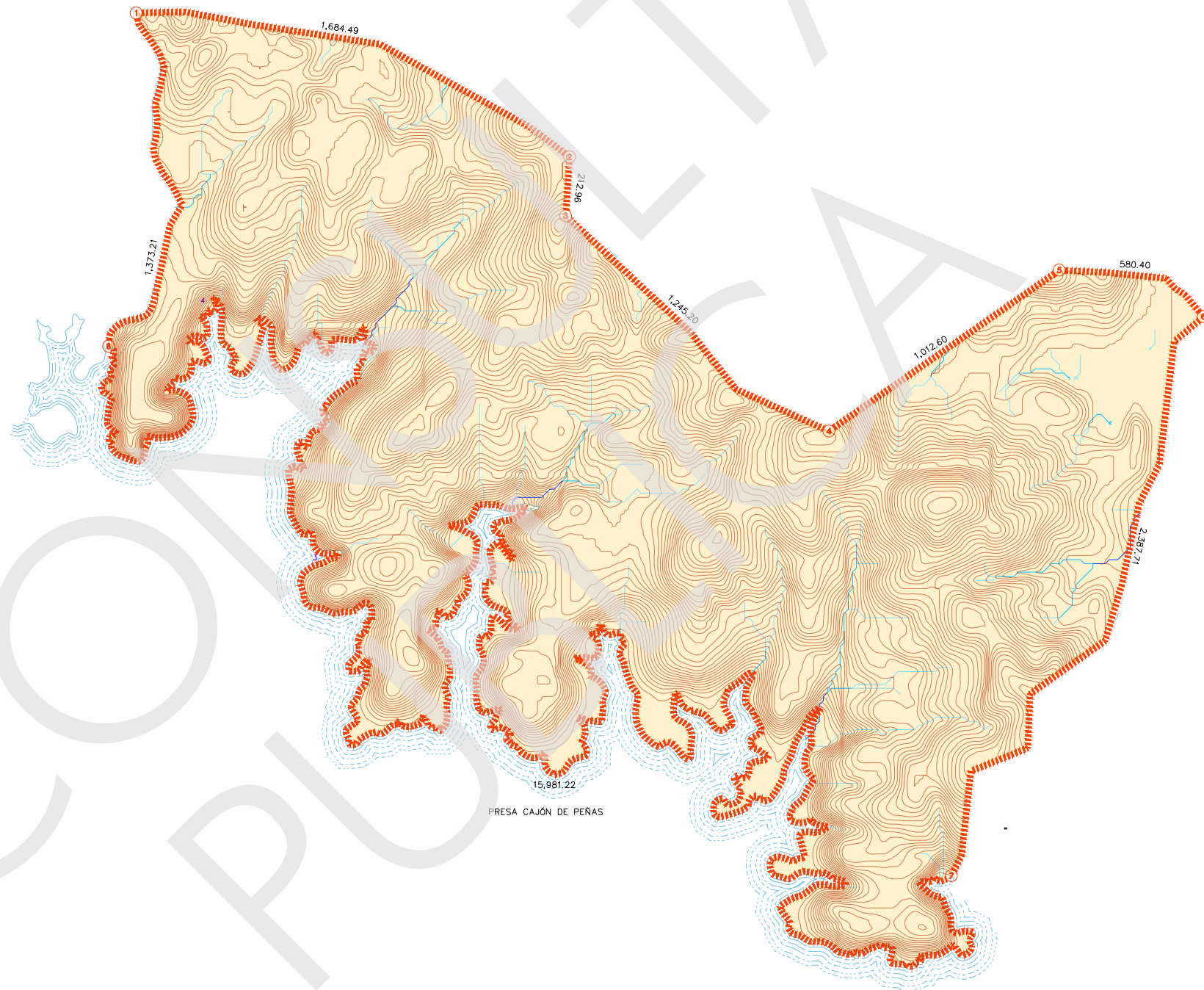
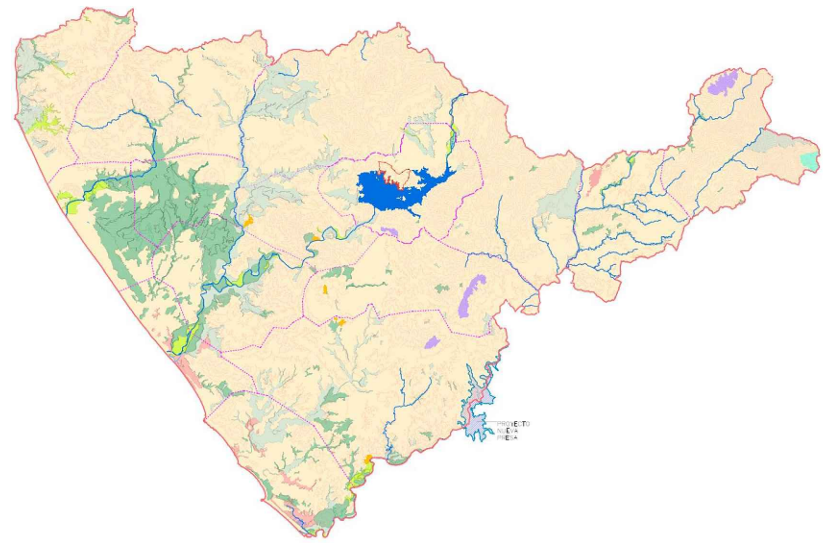
PLANO:	CLIMA	NUM:	D-2A
			2020



Elaboro: **UTS** | Arquitectura
Urbanismo & Territorio Sensible

Coordinación:
Arq. Gabriel Perez Perez

Equipo:
Arq. Ismael Martínez Morúa
Arq. Oswaldo Arámula Estrada
Arq. Armando González Aguirre
Arq. Juan Pablo Velázquez Higuera
Arq. Christopher Omar Luquín Salcedo

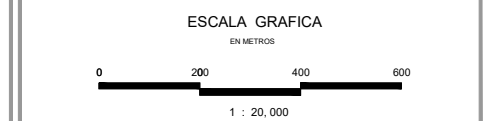


PLAN PARCIAL DE DESARROLLO URBANO
VILLA DEL MAR
Cabo Corrientes, Jalisco

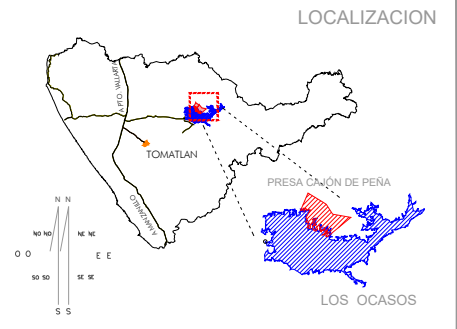
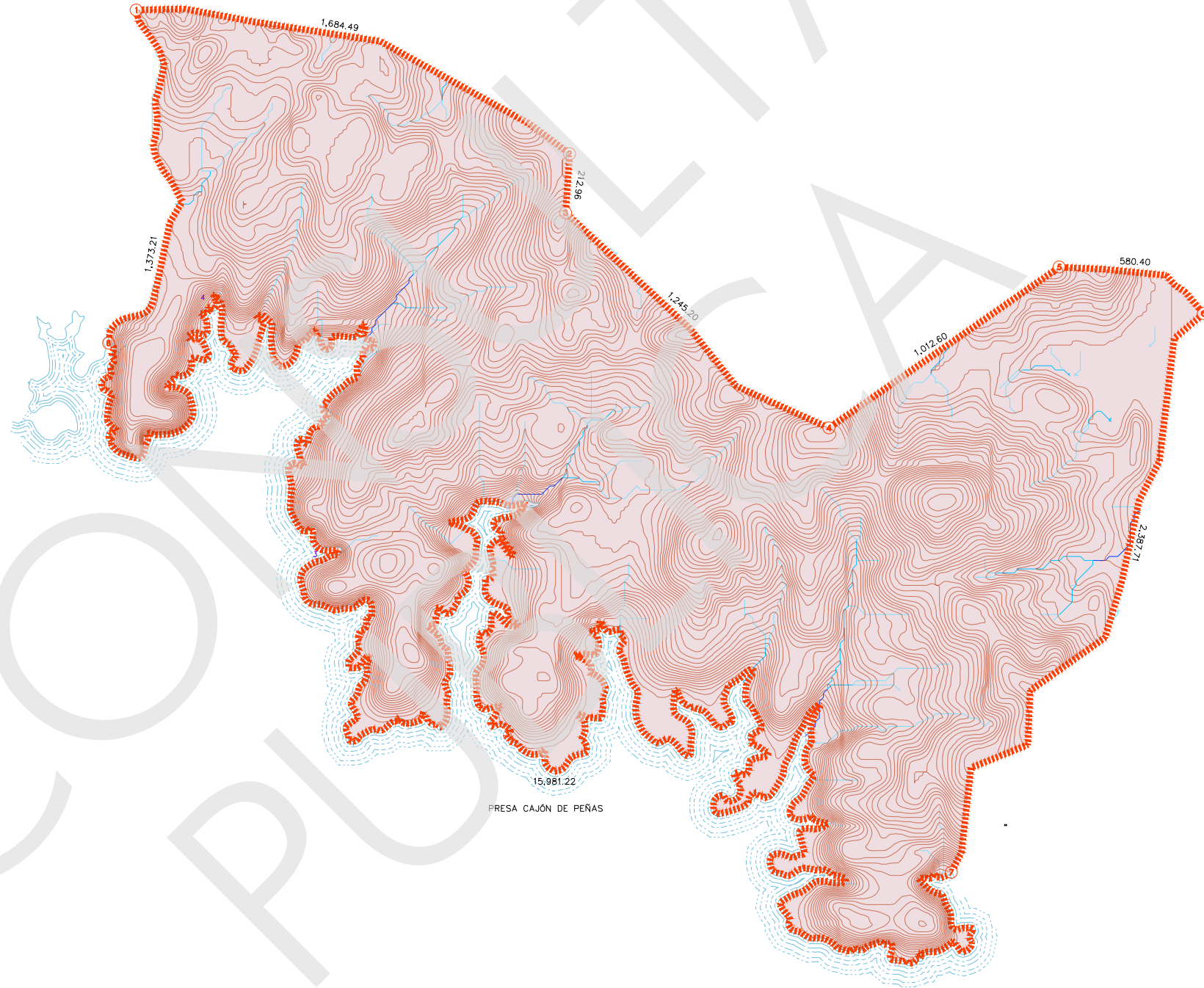
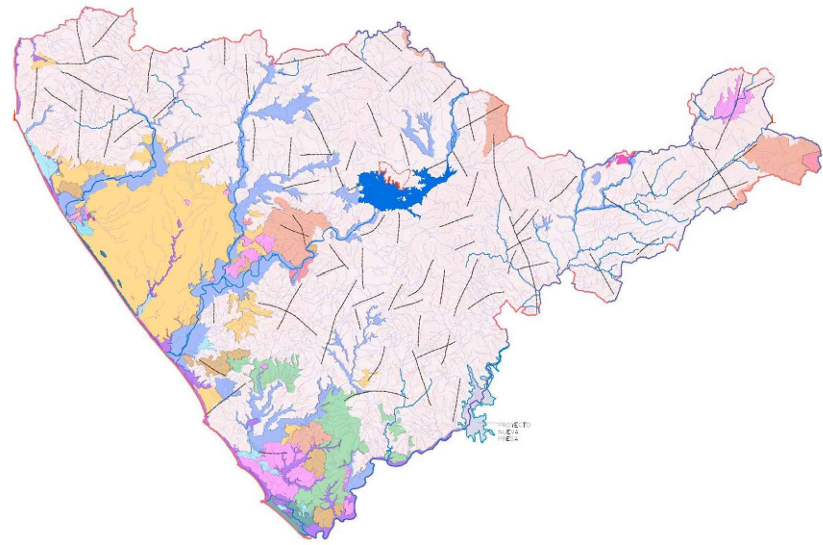
SIMBOLOGÍA

LIMITES		ÁREAS URBANAS	
	LIMITE DEL AREA DE ESTUDIO		CASERIO DISPERSO
	ÁREA URBANA ACTUAL		TRAZA URBANA
ESTRUCTURA TERRITORIAL		MEDIO FISICO NATURAL	
	CAMINO DE TIERRA		RIOS Y ARROYOS
	TERRACERIA		ESCURRIMIENTOS
	BRECHAS Y CAMINOS		CUERPOS DE AGUA
HIDROLOGÍA		TOPOGRAFÍA	
	HIDROLOGÍA - RÍOS NIVEL 2		CURVAS MAESTRAS
	HIDROLOGÍA - RÍOS NIVEL 3		CURVAS DE NIVEL
	HIDROLOGÍA - RÍOS NIVEL 4		
EDAFOLOGÍA			
	ACRISOL		LUVISOL
	ANDOSOL		REGOSOL
	C. AGUA		SOLOCHCHAK
	CAMBRISOL		
	FOEZEM		
	FLUVISOL		
	LITOSOL		

PLANO:	EDAFOLOGÍA	NUM:	D-2A
			2020



Elaboro:	Coordinación:
UTS Arquitectura Urbanismo & Territorio Sensible	Arq. Gabriel Pérez Pérez
	Equipo: Arq. Ismael Martínez Morúa Arq. Oswaldo Arámula Estrada Arq. Armando González Aguirre Arq. Juan Pablo Velázquez Higuera Arq. Christopher Omar Luquín Salcedo

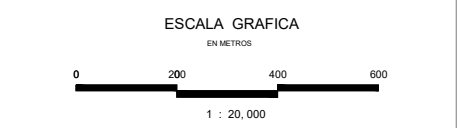


PLAN PARCIAL DE DESARROLLO URBANO
VILLA DEL MAR
 Cabo Corrientes, Jalisco

SIMBOLOGÍA

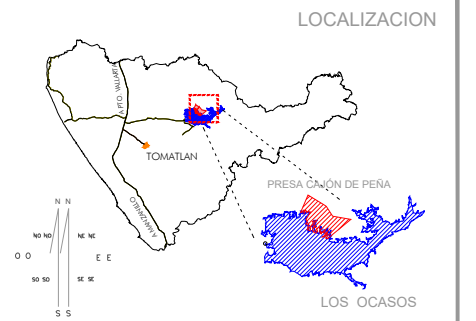
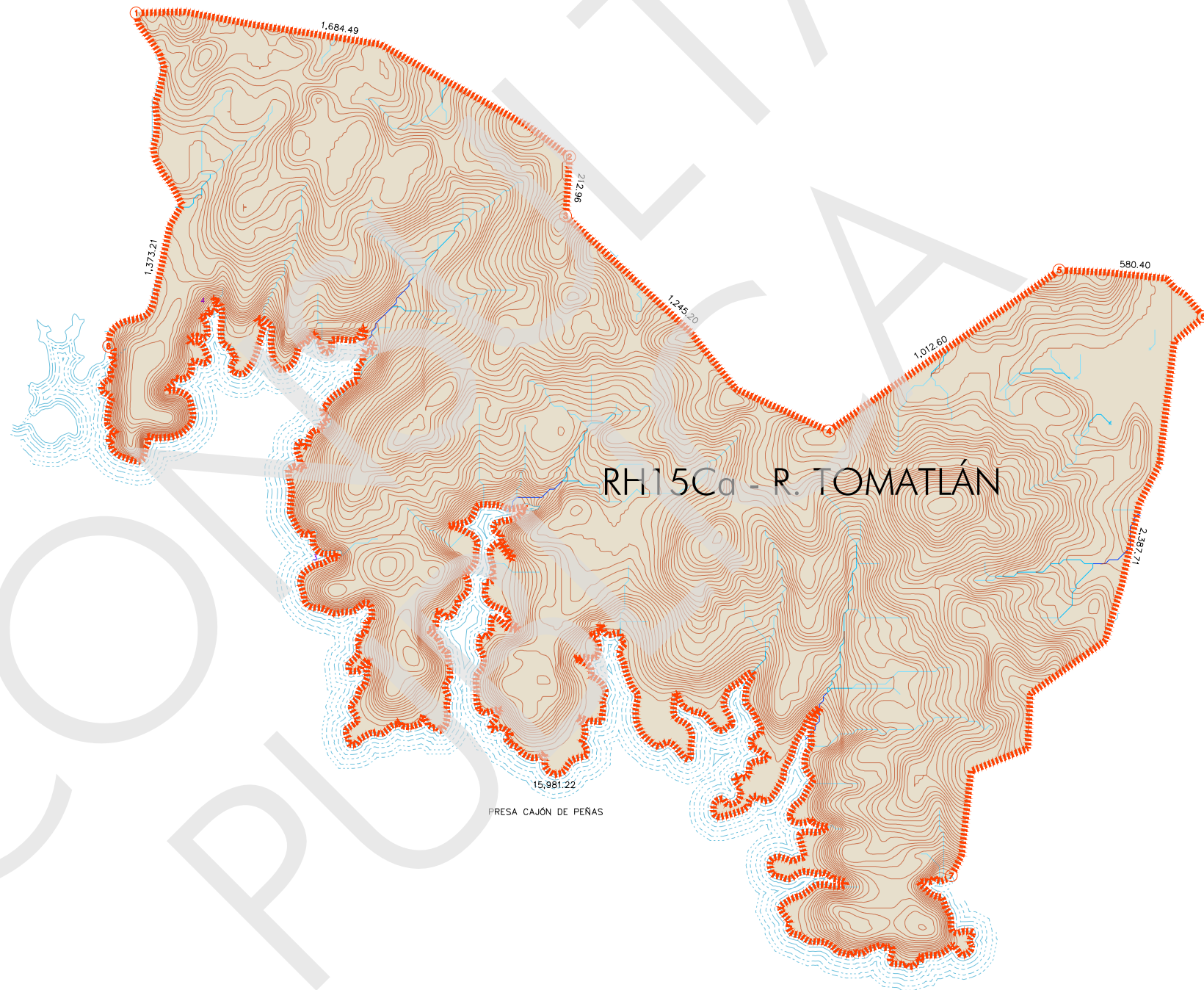
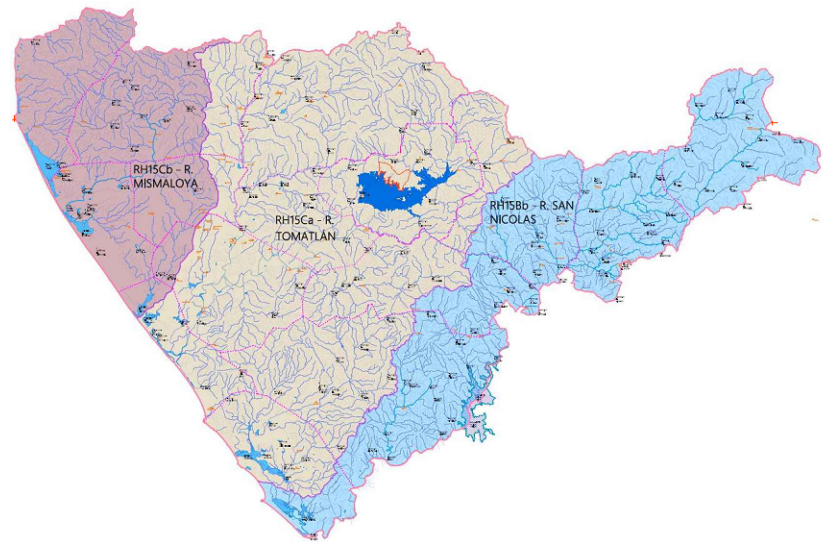
LIMITES	ÁREAS URBANAS
LIMITE DEL AREA DE ESTUDIO	CASERIO DISPERSO
ÁREA URBANA ACTUAL	TRAZA URBANA
ESTRUCTURA TERRITORIAL	MEDIO FISICO NATURAL
CAMINO DE TIERRA	RIOS Y ARROYOS
TERRACERIA	ESCURRIMIENTOS
BRECHAS Y CAMINOS	CUERPOS DE AGUA
HIDROLOGÍA	TOPOGRAFÍA
HIDROLOGÍA - RÍOS NIVEL 2	CURVAS MAESTRAS
HIDROLOGÍA - RÍOS NIVEL 3	CURVAS DE NIVEL
HIDROLOGÍA - RÍOS NIVEL 4	
GEOLOGÍA	
BASALTO	ALUVIAL
CUERPO DE AGUA	ARENISCA
ESQUITO	CONGLOMERADO
GRANITO	SUELO EOLICO
IGNEA EXTRUSIVA	SUELO LITORAL
IGNEA INTRUSIVA	SUELO PALUSTRE
TOBA	SUELO RESIDUAL
SEDIMENTARIA	FALLA / FRACTURA

PLANO:	GEOLOGÍA	NUM:	D-2A
			2020



Elaboro: **UTS | Arquitectura**
 Urbanismo & Territorio Sensible

Coordinación: Arq. Gabriel Pérez Pérez
 Equipo: Arq. Ismael Martínez Morúa, Arq. Oswaldo Arámula Estrada, Arq. Armando González Aguirre, Arq. Juan Pablo Velázquez Higuera, Arq. Christopher Omar Luquín Salcedo

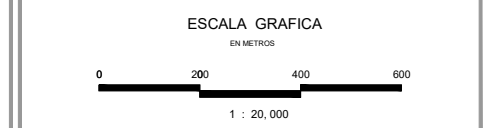


PLAN PARCIAL DE DESARROLLO URBANO
VILLA DEL MAR
 Cabo Corrientes, Jalisco

SIMBOLOGÍA

LIMITES	ÁREAS URBANAS
LIMITE DEL AREA DE ESTUDIO	CASERIO DISPERSO
POLIGONO DE PROYECTO	TRAZA URBANA
ESTRUCTURA TERRITORIAL	MEDIO FISICO NATURAL
CAMINO DE TIERRA	RIOS Y ARROYOS
TERRACERIA	ESCURRIMIENTOS
BRECHAS Y CAMINOS	CUERPOS DE AGUA
HIDROLOGÍA	TOPOGRAFÍA
HIDROLOGÍA - RÍOS NIVEL 2	CURVAS MAESTRAS
HIDROLOGÍA - RÍOS NIVEL 3	CURVAS DE NIVEL
HIDROLOGÍA - RÍOS NIVEL 4	
HIDROLOGÍA	
RÍOS Y ARROYOS	
ESCURRIMIENTOS	
CUERPOS DE AGUA	
PRESA CAJÓN DE PEÑAS	
PROYECTO PRESA LOS PANALES	
RH15Cb - R. MISMALOYA	
RH15Ca - R. TOMATLÁN	
RH15Bb - R. SAN NICOLAS	

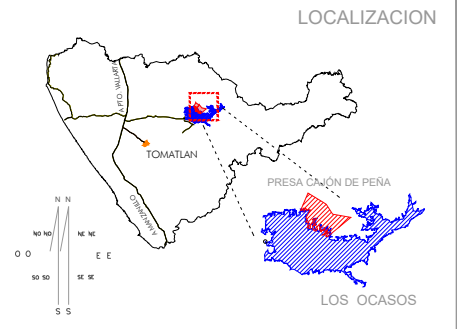
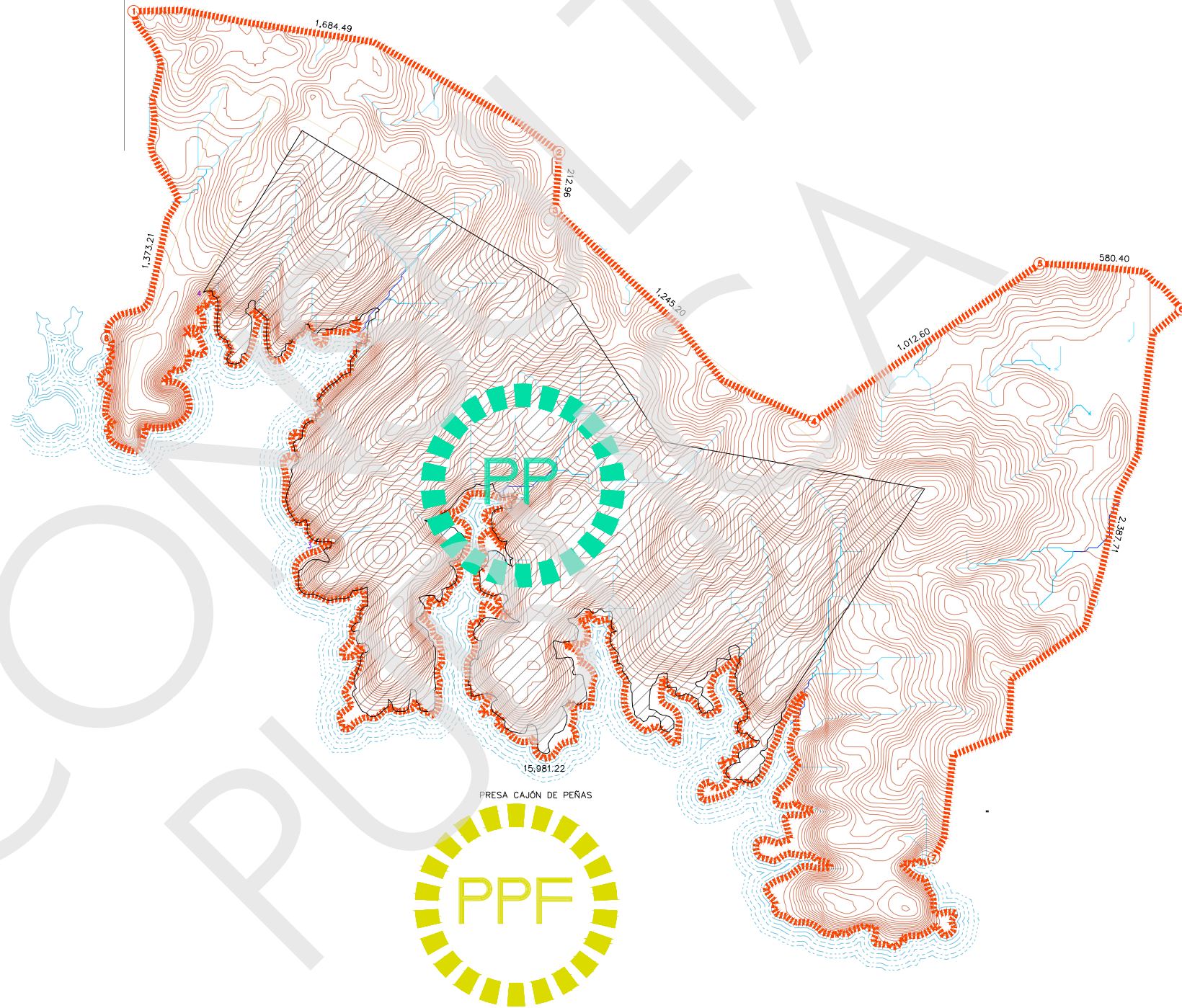
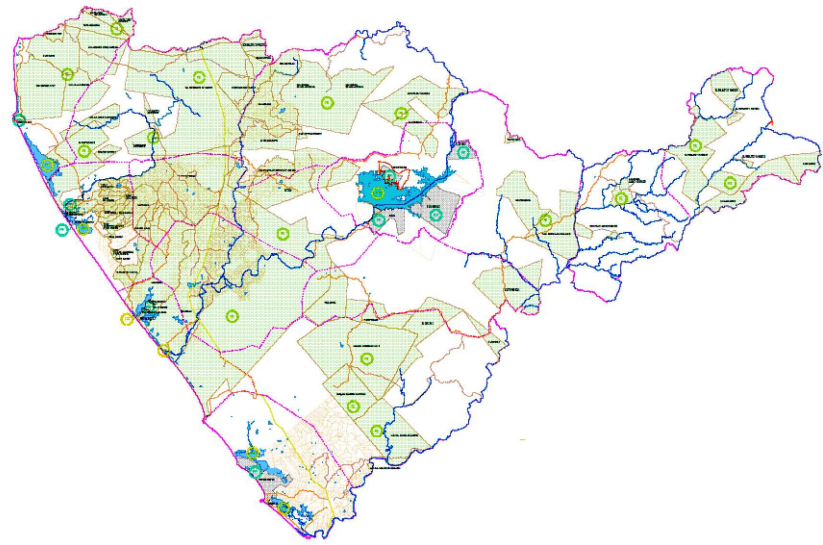
PLANO:	HIDROLOGÍA	NUM:	D-2A
			2020



Elaboro: **UTS** | Arquitectura
 Urbanismo & Territorio Sensible

Coordinación:
 Arq. Gabriel Pérez Pérez

Equipo:
 Arq. Ismael Martínez Morúa
 Arq. Oswaldo Arámula Estrada
 Arq. Armando González Aguirre
 Arq. Juan Pablo Velázquez Figuera
 Arq. Christopher Omar Luquín Salcedo

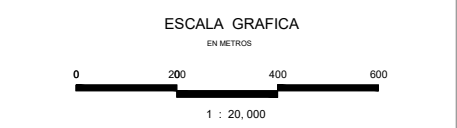


PLAN PARCIAL DE DESARROLLO URBANO
VILLA DEL MAR
 Cabo Corrientes, Jalisco

SIMBOLOGÍA

LIMITES	ÁREAS URBANAS
LIMITE DEL AREA DE ESTUDIO	CASERIO DISPERSO
ÁREA URBANA ACTUAL	TRAZA URBANA
ESTRUCTURA TERRITORIAL	MEDIO FISICO NATURAL
CAMINO DE TIERRA	RIOS Y ARROYOS
TERRACERIA	ESCURRIMIENTOS
BRECHAS Y CAMINOS	CUERPOS DE AGUA
HIDROLOGÍA	TOPOGRAFÍA
HIDROLOGÍA - RÍOS NIVEL 2	CURVAS MAESTRAS
HIDROLOGÍA - RÍOS NIVEL 3	CURVAS DE NIVEL
HIDROLOGÍA - RÍOS NIVEL 4	
TENENCIA DEL SUELO	
PROPIEDAD PRIVADA	
PROPIEDAD EJIDAL	
LIMITES PARCELARIOS	
PROPIEDAD EJIDAL	
PROPIEDAD PRIVADA	
PROPIEDAD FEDERAL	

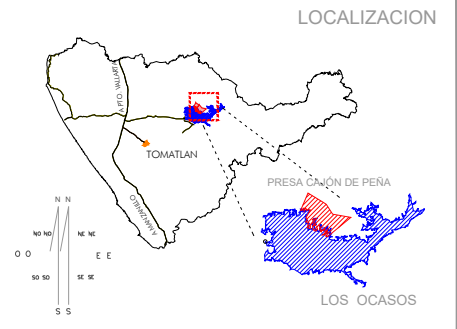
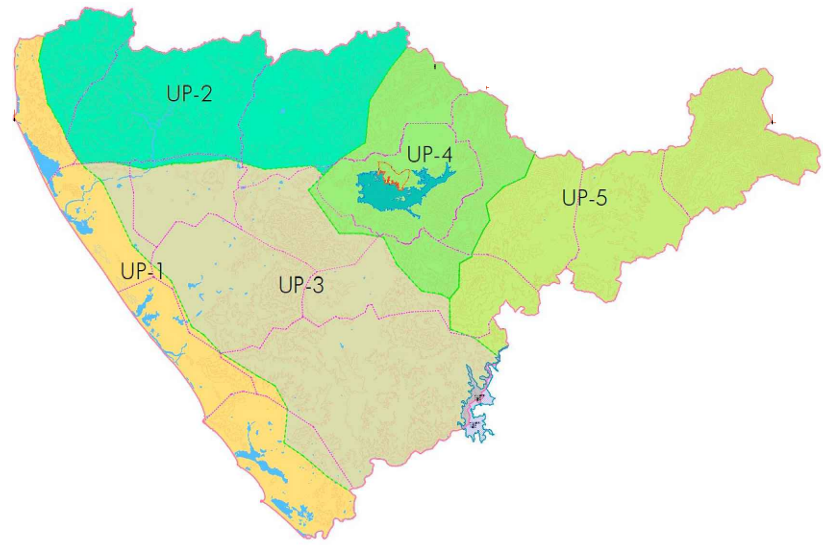
PLANO:	TENENCIA DEL SUELO	NUM:	D-2A
			2020



Elaboro: UTS | Arquitectura
 Urbanismo & Territorio Sensible

Coordinación: Arq. Gabriel Pérez Pérez

Equipo: Arq. Ismael Martínez Morúa
 Arq. Oswaldo Arámula Estrada
 Arq. Armando González Aguirre
 Arq. Juan Pablo Velázquez Higuera
 Arq. Christopher Omar Luquín Salcedo

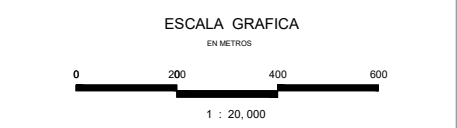


PLAN PARCIAL DE DESARROLLO URBANO
VILLA DEL MAR
 Cabo Corrientes, Jalisco

SIMBOLOGÍA

LIMITES	ÁREAS URBANAS
LIMITE DEL AREA DE ESTUDIO	CASERIO DISPERSO
ÁREA URBANA ACTUAL	TRAZA URBANA
ESTRUCTURA TERRITORIAL	MEDIO FISICO NATURAL
CAMINO DE TIERRA	RIOS Y ARROYOS
TERRACERIA	ESCURRIMIENTOS
BRECHAS Y CAMINOS	CUERPOS DE AGUA
HIDROLOGÍA	TOPOGRAFÍA
HIDROLOGÍA - RÍOS NIVEL 2	CURVAS MAESTRAS
HIDROLOGÍA - RÍOS NIVEL 3	CURVAS DE NIVEL
HIDROLOGÍA - RÍOS NIVEL 4	
UNIDADES PAISAJISTICAS	
LIMITE DE UNIDAD PAISAJISTICA	
UP-1	
UP-2	
UP-3	
UP-4	
UP-5	

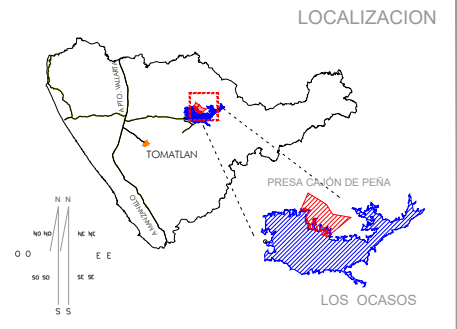
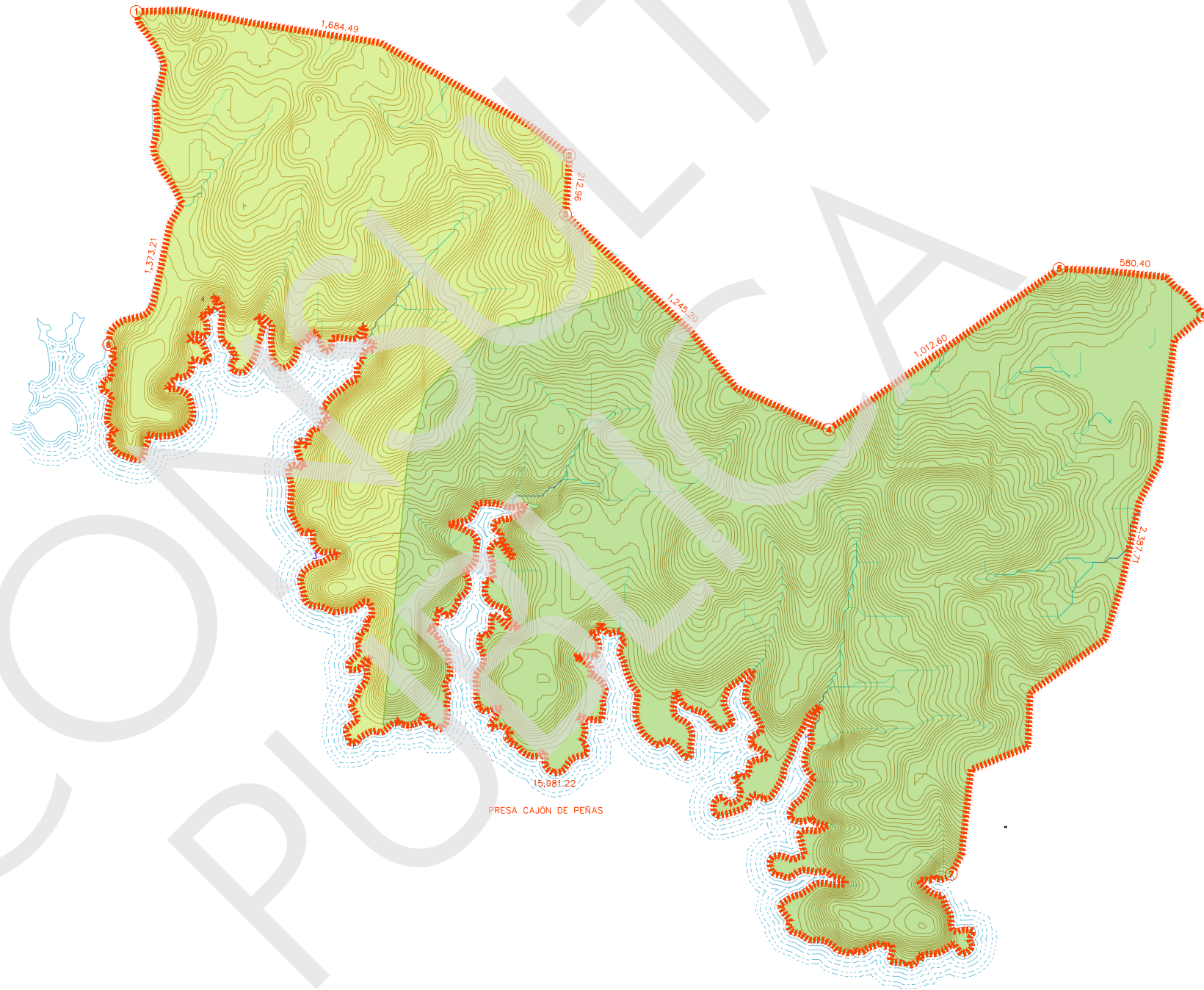
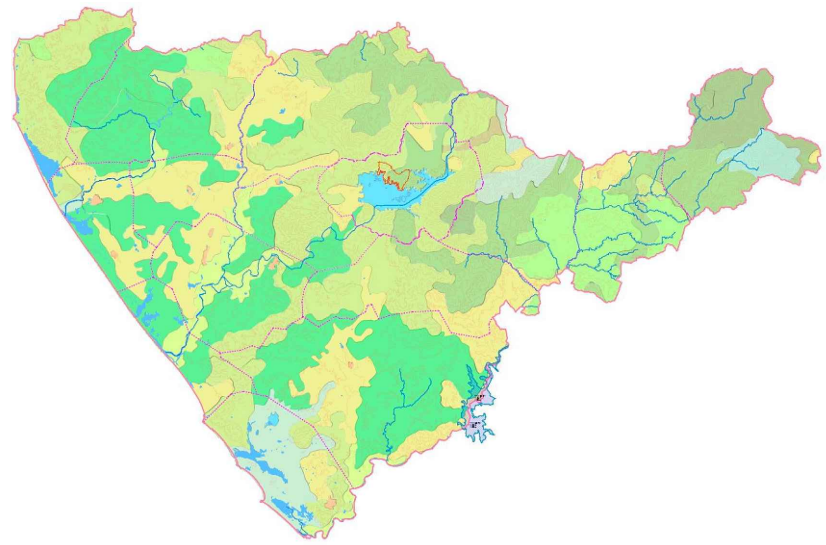
PLANO:	UNIDADES PAISAJISTICAS	NUM:	D-2A
			2020



Elaboro: **UTS** | Arquitectura
 Urbanismo & Territorio Sensible

Coordinación:
 Arq. Gabriel Perez Perez

Equipo:
 Arq. Ismael Martínez Morúa
 Arq. Oswaldo Arámula Estrada
 Arq. Armando González Aguirre
 Arq. Juan Pablo Velázquez Higuera
 Arq. Christopher Omar Luquín Salcedo

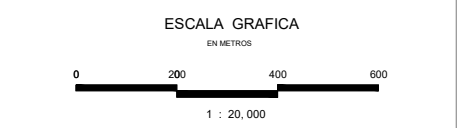


PLAN PARCIAL DE DESARROLLO URBANO
VILLA DEL MAR
 Cabo Corrientes, Jalisco

SIMBOLOGÍA

LIMITES	ÁREAS URBANAS
①-② LIMITE DEL AREA DE ESTUDIO	CASERIO DISPERSO
⊙ ÁREA URBANA ACTUAL	TRAZA URBANA
ESTRUCTURA TERRITORIAL	MEDIO FISICO NATURAL
CAMINO DE TIERRA	RIOS Y ARROYOS
TERRACERIA	ESCURRIMIENTOS
BRECHAS Y CAMINOS	CUERPOS DE AGUA
HIDROLOGÍA	TOPOGRAFÍA
HIDROLOGÍA - RÍOS NIVEL 2	CURVAS MAESTRAS
HIDROLOGÍA - RÍOS NIVEL 3	CURVAS DE NIVEL
HIDROLOGÍA - RÍOS NIVEL 4	
VEGETACIÓN	
AGRICULTURA DE TEMPORAL	PASTIZAL CULTIVADO
AGRICULTURA DE RIEGO	BOSQUE DE ENCINO
ÁREAS SIN VEGETACIÓN	SELVA BAJA CADUCIFOLIA
OTROS TIPOS DE VEGETACIÓN	SELVA MEDIANA SUBCADUCIFOLIA
ASENTAMIENTO HUMANO	BOSQUE DE PINO ENCINO
VEGETACIÓN MESOFILIA DE MONTAÑA	VEGETACIÓN SECUNDARIA DE SELVA MEDIANA SUBCADUCIFOLIA
CUERPO DE AGUA	

PLANO:	VEGETACIÓN	NUM:	D-2A
			2020

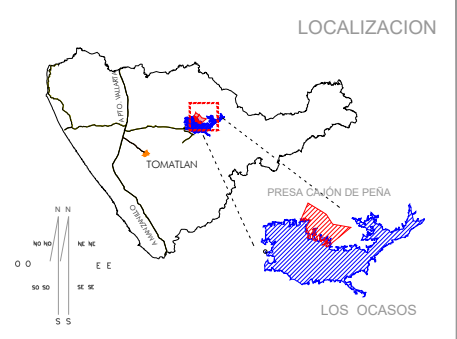
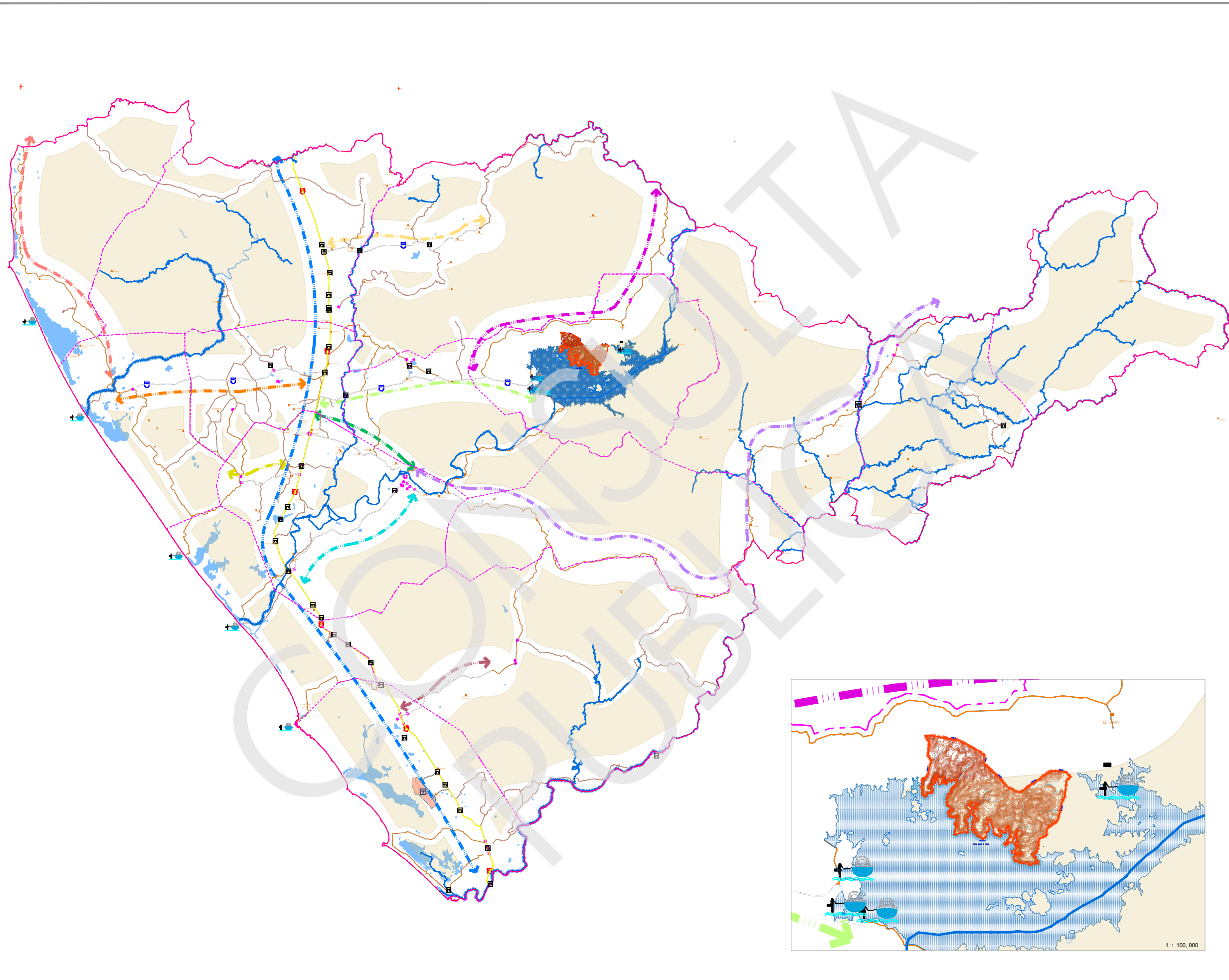


Elaboro:

UTS | Arquitectura
 Urbanismo & Territorio Sensible

Coordinación:
 Arq. Gabriel Pérez Pérez

Equipo:
 Arq. Ismael Martínez Morúa
 Arq. Oswaldo Arámula Estrada
 Arq. Armando González Aguirre
 Arq. Juan Pablo Velázquez Higuera
 Arq. Christopher Omar Luquín Salcedo

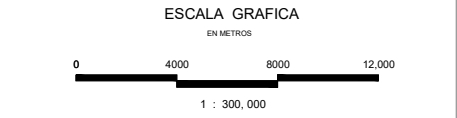


PLAN PARCIAL DE DESARROLLO URBANO VILLA DEL MAR Cabo Corrientes, Jalisco

SIMBOLOGÍA

LIMITES	AREAS URBANAS
LIMITE DEL AREA DE ESTUDIO	CASERIO DISPERSO
	TRAZA URBANA
ESTRUCTURA TERRITORIAL	MEDIO FISICO NATURAL
CAMINO DE TIERRA	RIOS Y ARROYOS
TERRACERIA	ESCURRIMENTOS
BRECHAS Y CAMINOS	CUERPOS DE AGUA
HIDROLOGÍA	TOPOGRAFÍA
HIDROLOGÍA - RÍOS NIVEL 2	CURVAS MAESTRAS
HIDROLOGÍA - RÍOS NIVEL 3	CURVAS DE NIVEL
HIDROLOGÍA - RÍOS NIVEL 4	
RUTAS DE TRANSPORTE	
RUTA C.F. 200 PUERTO VALLARTA-MELAGUE	LA CUMBRE (CF 200) TOMATLÁN
RUTA CRUCEIRO DE AYAL (CF 200) - EL MAPACHE, SAN RAFAEL DE LOS MORENO	RUTA CAMINO ACOSTA EMILIANO ZAPATA
RUTA C.F. 200 - CAJÓN DE PEÑA	RUTA C.F. 200 GARGANTILLO, NUEVO SANTIAGO, CRUZ DE LORETO
RUTA CARR. A CAJÓN DE PEÑA - LAS PARTENAS, EL CORRIDO, TAPA DE ALLENDE	RUTA CRUZ DE LORETO, EL PORTEZUELO, IPALA
RUTA C.F. 200 - TOMATLÁN	RUTA PINO SUAREZ (CF 200) - LA GLORIA
RUTA TOMATLÁN - TEOCINTÉ, LLANO GRANDE	CONFLICTOS VIALES
ZONAS INCOMUNICADAS (INVALIDADES FEDERALES, ESTATALES, TERRACERIAS Y BRECHAS)	
TRANSPORTE	
PISTA DE ATERRIZAJE	MUELLES
PARADERO DE AUTOBUSES	LIMITE AEROPUERTO

PLANO: **VIALIDAD Y TRANSPORTE** NUM: **D-2A**
2020



Elaboro: **UTS | Arquitectura**
Urbanismo & Territorio Sensible

Coordinación: Arq. Gabriel Perez Perez
Equipo: Arq. Ismael Martínez Morúa, Arq. Oswaldo Arámula Estrada, Arq. Armando González Aguirre, Arq. Juan Pablo Velázquez Figuera, Arq. Christopher Omar Luquín Salcedo

