

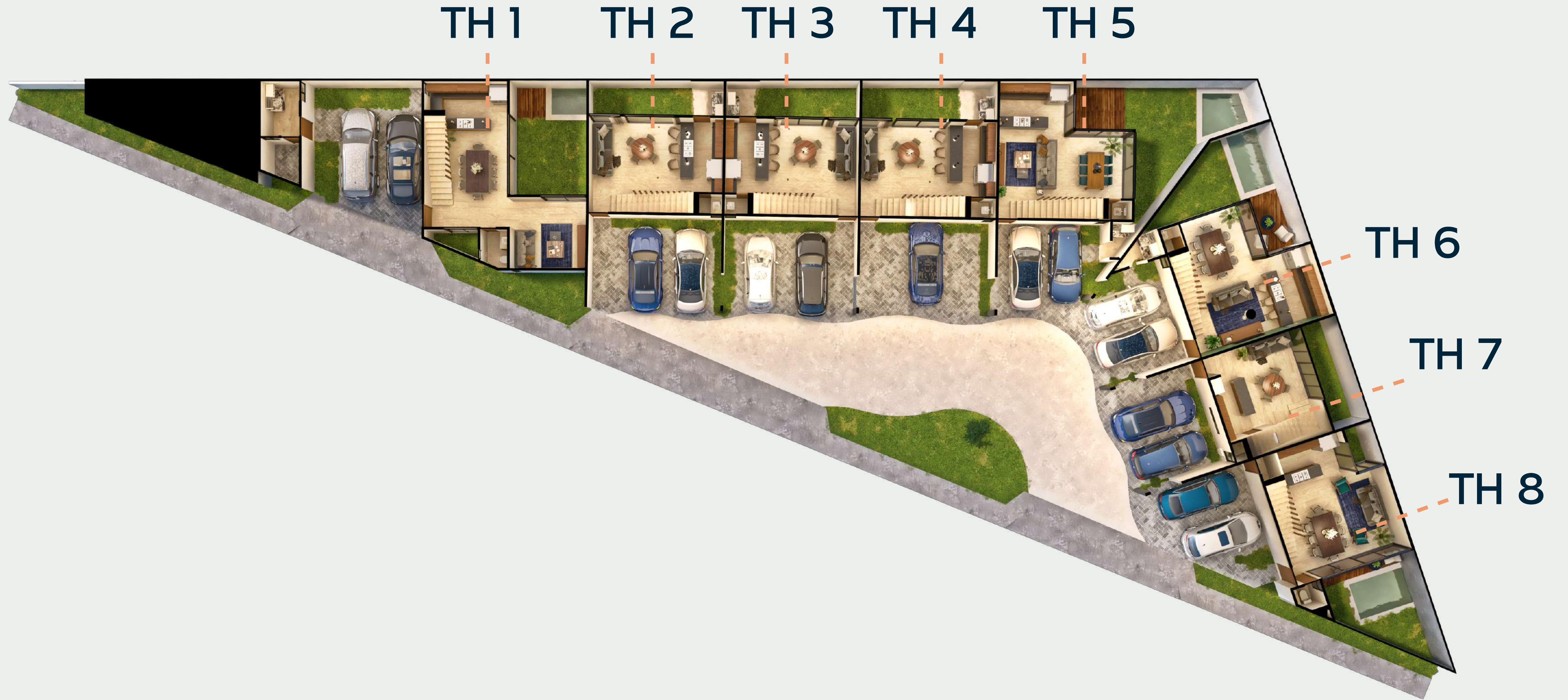
TUJA

TOWNHOUSES



TUA TOWNHOUSES

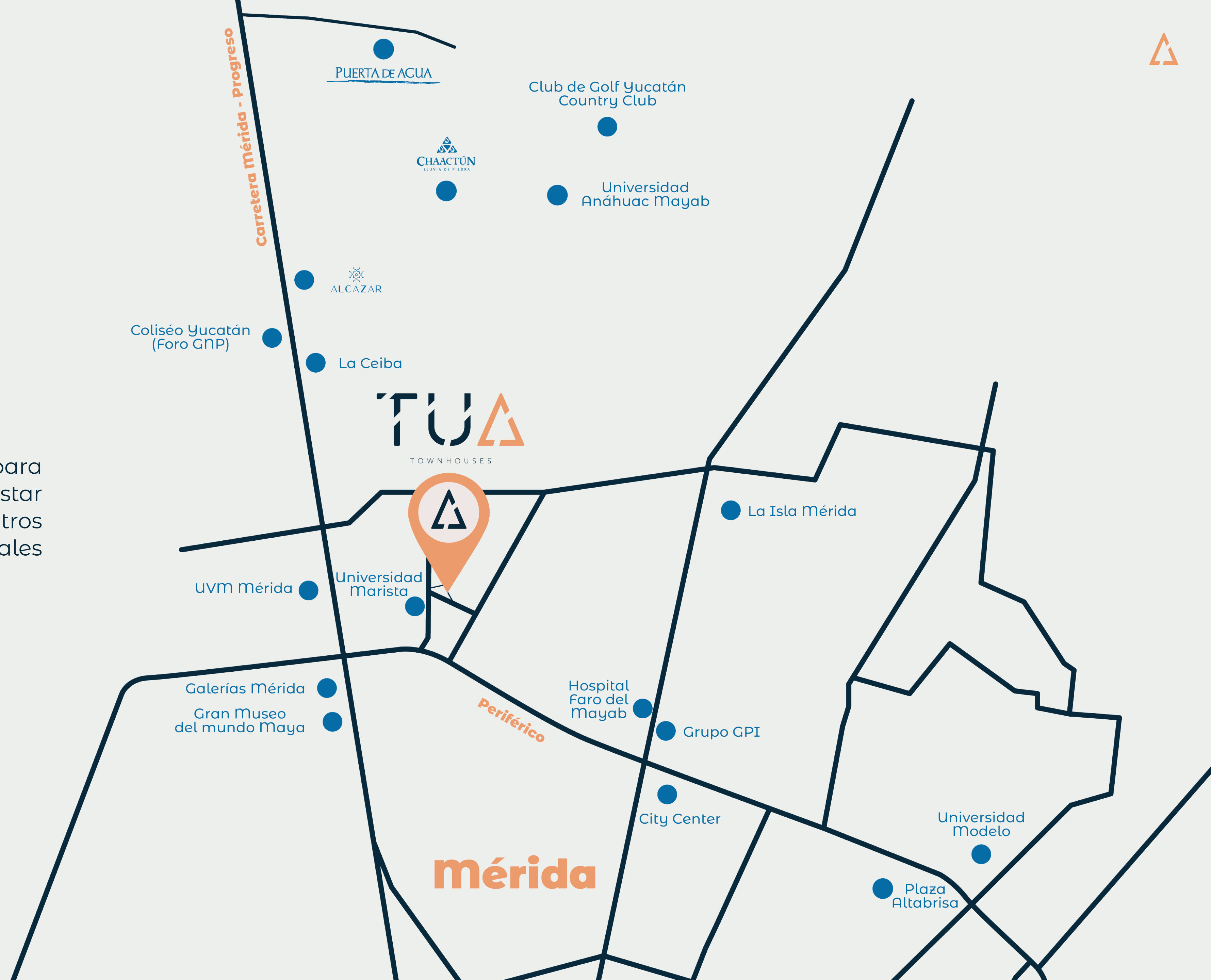
Ubicado en Temozón Norte, contamos con 8 townhouses con un estilo moderno y dinámico, que te ofrecen dinamismo y confort en un solo lugar.





UBICACIÓN

Ubicado en Temozón, la mejor zona para vivir en el norte de Mérida, te ofrece estar a pocos minutos de universidades, centros comerciales, hospitales y centros culturales o recreativos.









Planta alta



Planta baja



TH 1

PLANTA BAJA:

- Cochera techada dos vehículos
- Acceso
- Sala
- Comerdor
- Cocina
- Medio baño
- Área de servicio

PLANTA ALTA:

Recámara principal:

- Baño
- Vestidor

Recámara secundaria:

- Baño
- Vestidor

Recámara terciaria:

- Baño
- Vestidor

JARDIN:

- Pergolado
- Piscina

M² ÁREA VERDE
30.80 M2

M² HABITABLE
212.00 M2



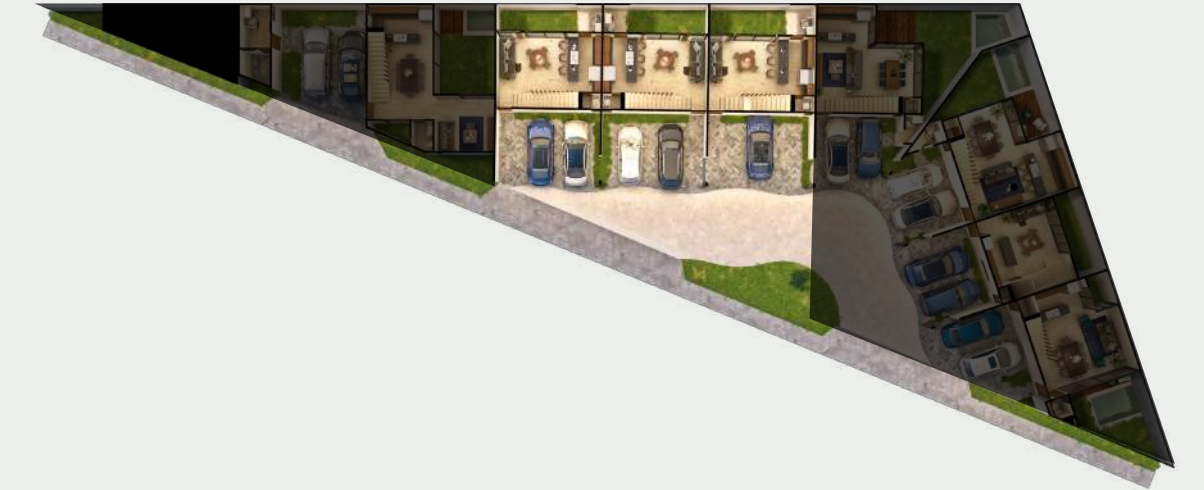
Planta baja



Planta alta



Rooftop



TH 2, 3 Y 4

PLANTA BAJA:

- Cochera techada dos vehículos
- Acceso
- Sala con doble altura
- Comedor
- Cocina con barra desayunadora
- Medio baño
- Área de servicio
- Jardín

PLANTA ALTA:

Recámara principal:

- Baño
- Vestidor
- Terraza

Recámara secundaria:

- Baño
- Vestidor

ROOF TOP:

- Sala Exterior
- Barra de bar
- Pergolado
- Medio Baño
- Jacuzzi

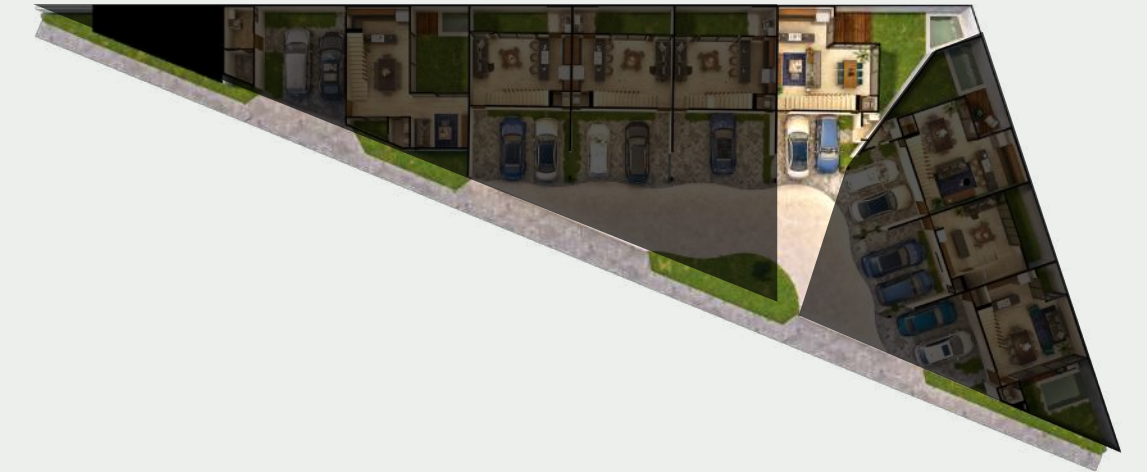
m² ÁREA VERDE
10.67 M2

m² HABITABLE
167.64 M2



Planta Alta

Planta Baja



TH 5

PLANTA BAJA:

- Cochera techada dos vehículos
- Acceso
- Sala
- Comedor
- Cocina
- Medio baño
- Área de servicio
- Jardín

PLANTA ALTA:

- **Recámara principal:**
- Baño
- Vestidor
- **Recámara secundaria:**
- Baño
- Vestidor
- **Family Room**

JARDÍN:

- Deck
- Piscina

M² ÁREA VERDE
38.97 M2

M² HABITABLE
146.53 M2



Planta alta



Planta baja



TH 6

PLANTA BAJA:

- Cochera techada dos vehículos
- Acceso
- Sala
- Comedor
- Cocina
- Medio baño
- Área de servicio
- Jardín

PLANTA ALTA:

- **Recámara principal:**
- Baño
- Vestidor
- **Recámara secundaria**
- Baño
- Vestidor
- **Family room**

JARDIN:

- Pergolado
- Piscina

M² ÁREA VERDE
28.24 M2

M² HABITABLE
146.53 M2



Planta baja



Planta alta



Rooftop



TH 7

PLANTA BAJA:

- Cochera techada dos vehículos
- Acceso
- Sala
- Comedor
- Cocina
- Medio baño
- Área de servicio
- Jardín

PLANTA ALTA:

Recámara principal:

- Baño
- Vestidor

Recámara secundaria:

- Baño
- Vestidor

ROOF TOP:

- Sala Exterior
- Barra de bar
- Pergolado
- Medio Baño
- Sala Concreto
- Jacuzzi

M² ÁREA VERDE
11.69 M2

M² HABITABLE
148.85 M2



Planta alta



Planta baja



TH 8

PLANTA BAJA:

- Cochera techada dos vehículos
- Acceso
- Sala
- Comedor con doble altura
- Cocina con barra desayunadora
- Medio baño
- Área de servio
- Jardín y jardín interior

PLANTA ALTA:

Recámara principal:

- Baño
- Vestidor

Recámara secundaria

- Baño
- Vestidor

m² ÁREA VERDE
27.52 M2

m² HABITABLE
143.20 M2



EQUIPAMIENTOS & GENERALES

- Áreas sociales con doble altura
- Ventanales de piso a techo
- Barra desayunadora y contrabarra de granito
- Jacuzzi & Bar en rooftop
- Piscinas en planta baja o rooftop
- Áreas de Lavado
- Family Room (dependiendo del modelo)
- Habitaciones con baño vestidor
- Mesetas de mármol
- Jardines interiores
- Ventilación e iluminación natural
- Acceso en calle privada
- Estacionamiento techado para 2 Autos
- Vanity en baños









RECÁMARA



ROOFTOP CON JACUZZI & BAR



TEMOZÓN|TUA



SALA-COMEDOR-COCINA



TUJA

TOWNHOUSES

hola@grupogpi.com

Teléfono: (999) 913 5608 Whatsapp: (999) 920 2109

grupogpi.com