



TIPO A

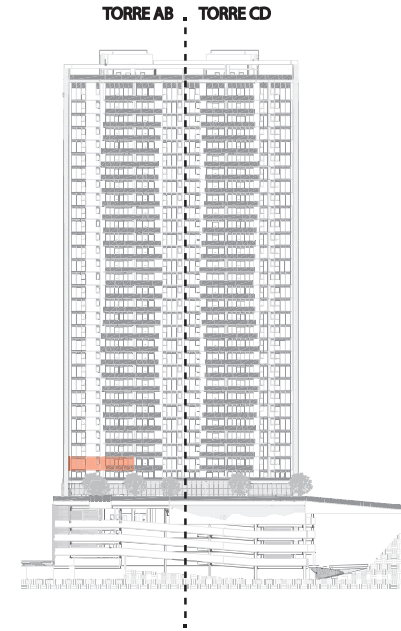
ÁREAS POR ESPACIO

-SALA COMEDOR	6.90 X 5.47
-1/2 BAÑO	1.50 X 1.90
-RECÁMARA PRINCIPAL	3.72 X 4.75
-BAÑO REC. PPAL.	3.50 X 1.50
-WALK IN CLÓSET REC. PPAL.	3.16 X 1.42
-COCINA	3.26 X 5.27
-ALACENA	0.86 X 1.40
-UTILITY	2.30 X 2.53
-RECÁMARA DE SERVICIO	1.95 X 2.30
-BAÑO DE SERVICIO	2.88 X 1.31
-BODEGA	1.76 X 2.15
-RECÁMARA 1	3.37 X 4.57
-BAÑO RECÁMARA 1	1.50 X 2.90
-WALK IN CLÓSET RECÁMARA 1	1.64 X 1.54
-RECÁMARA 2	3.37 X 4.57
-BAÑO RECÁMARA 2	1.51 X 2.93
-WALK IN CLÓSET RECÁMARA 2	1.56 X 1.50

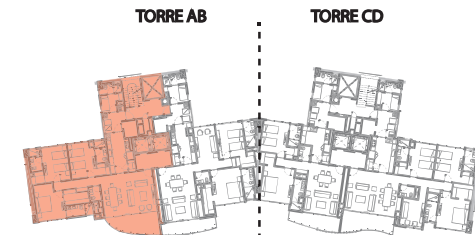
SUPERFICIE HABITABLE (m)

ÁREAS GENERALES:

-DEPARTAMENTO	177.50 m ²
-TERRAZAS	16.24 m ²
-TOTAL:	193.74 m ²



ALZADO ESQUEMÁTICO



PLANTA ARQUITECTÓNICA ESQUEMÁTICA



La superficie total del departamento podrá variar hasta un máximo del 5%





ÁREAS POR ESPACIO

- SALA COMEDOR
- 1/2 BAÑO
- FAMILY ROOM
- RECÁMARA PRINCIPAL
- BAÑO REC. PPAL.
- WALK IN CLÓSET REC. PPAL.
- COCINA
- ALACENA
- UTILITY
- RECÁMARA DE SERVICIO
- BAÑO DE SERVICIO
- BODEGA
- RECÁMARA 1
- BAÑO RECÁMARA 1
- WALK IN CLÓSET RECÁMARA 1

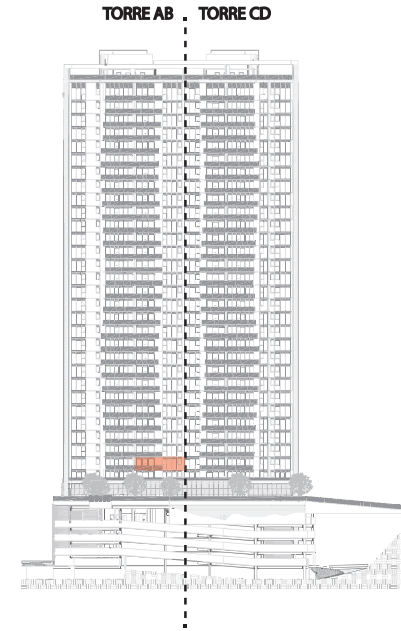
SUPERFICIE HABITABLE (m)

- 4.60 X 7.11
- 1.90 X 1.53
- 2.80 X 4.50
- 3.93 X 4.58
- 1.51 X 4.07
- 1.28 X 3.90
- 2.91 X 5.21
- 0.87 X 1.40
- 3.08 X 2.58
- 2.34 X 2.30
- 2.87 X 1.31
- 1.66 X 1.93
- 3.49 X 4.50
- 1.50 X 3.44
- 2.43 X 1.90

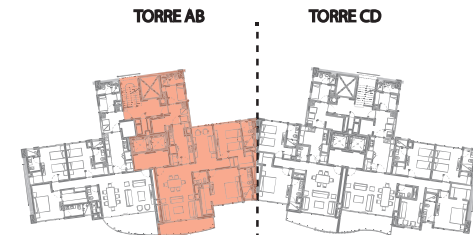
ÁREAS GENERALES:

- DEPARTAMENTO **164.43 m²**
- TERRAZAS **12.07 m²**
- TOTAL: **176.50 m²**

TIPO B



ALZADO ESQUEMÁTICO



PLANTA ARQUITECTÓNICA ESQUEMÁTICA



La superficie total del departamento podrá variar hasta un máximo del 5%





ÁREAS POR ESPACIO

- SALA COMEDOR
- 1/2 BAÑO
- RECÁMARA PRINCIPAL
- BAÑO REC. PPAL.
- WALK IN CLÓSET REC. PPAL.
- COCINA
- ALACENA
- UTILITY
- RECÁMARA DE SERVICIO
- BAÑO DE SERVICIO
- BODEGA
- RECÁMARA 1
- BAÑO RECÁMARA 1
- WALK IN CLOSET RECÁMARA 1

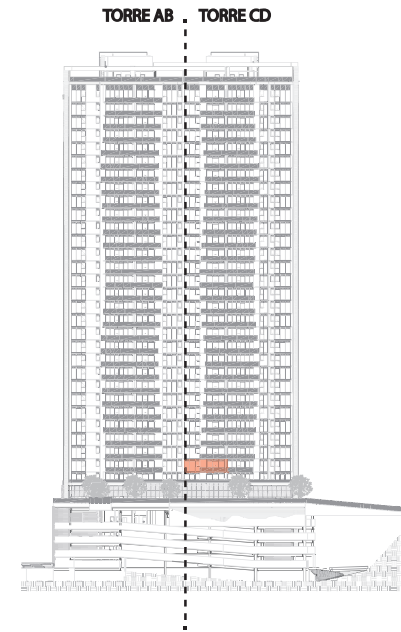
SUPERFICIE HABITABLE (m)

- 4.56 X 6.48
- 1.50 X 1.97
- 4.05 X 4.55
- 1.50 X 4.15
- 1.87 X 1.50
- 3.40 X 3.00
- 0.86 X 1.40
- 2.34 X 3.28
- 2.34 X 2.27
- 2.52 X 1.34
- 2.27 X 1.76
- 3.38 X 4.12
- 1.50 X 2.90
- 1.53 X 1.47

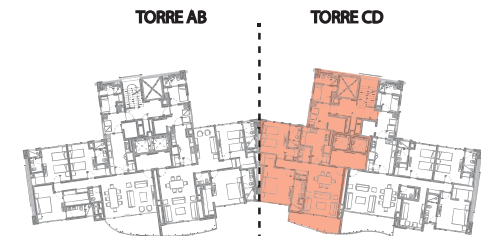
ÁREAS GENERALES:

- DEPARTAMENTO **140.47m²**
- TERRAZAS **12.13 m²**
- TOTAL: **152.60 m²**

TIPO C



ALZADO ESQUEMÁTICO



PLANTA ARQUITECTÓNICA ESQUEMÁTICA



La superficie total del departamento podrá variar hasta un máximo del 5%





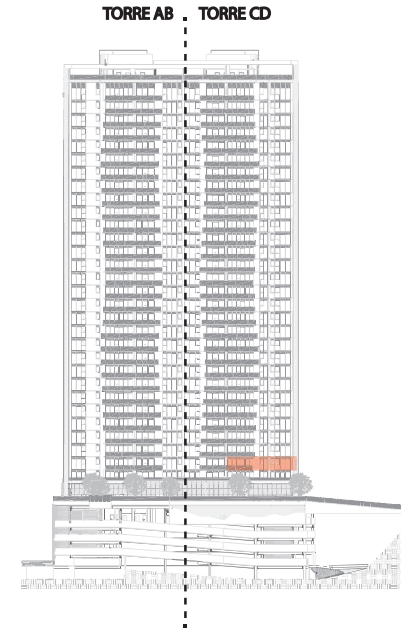
TIPO D

ÁREAS POR ESPACIO

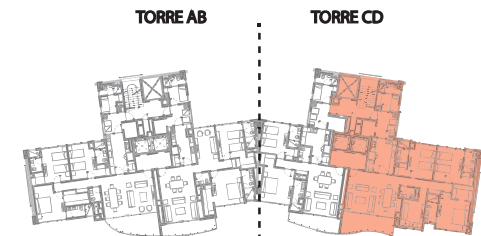
	SUPERFICIE HABITABLE (m)	SUPERFICIE TOTAL
-SALA COMEDOR	6.72 X 4.33	29.10 m ²
-1/2 BAÑO	1.97 X 1.50	2.95 m ²
-FAMILY	2.98 X 3.62	10.79 m ²
-RECÁMARA PRINCIPAL	4.02 X 4.01	16.12 m ²
-BAÑO REC. PPAL.	1.52 X 3.73	5.67 m ²
-WALK IN CLOSET REC. PPAL.	2.60 X 1.86	4.84 m ²
-COCINA	3.40 X 3.00	10.2 m ²
-ALACENA	0.80 X 1.40	1.12 m ²
-UTILITY	2.34 X 3.28	7.67 m ²
-RECÁMARA DE SERVICIO	2.34 X 2.27	5.31 m ²
-BAÑO DE SERVICIO	2.92 X 1.34	3.91 m ²
-BODEGA	2.27 X 1.76	3.99 m ²
-RECÁMARA 1	3.50 X 4.48	15.68 m ²
-BAÑO RECÁMARA 1	1.51 X 2.89	4.36 m ²
-WALK IN CLOSET RECÁMARA 1	1.55 X 1.59	2.46 m ²
-RECÁMARA 2	3.44 X 4.48	15.41 m ²
-BAÑO RECÁMARA 2	1.50 X 2.90	4.35 m ²
-WALK IN CLOSET RECÁMARA 2	1.52 X 1.60	2.43 m ²

ÁREAS GENERALES:

-DEPARTAMENTO	195.03 m²
-TERRAZAS	16.20 m²
-TOTAL:	211.23 m²



ALZADO ESQUEMÁTICO



PLANTA ARQUITECTÓNICA ESQUEMÁTICA



La superficie total del departamento podrá variar hasta un máximo del 5%

