

Edificio en Venta

Oblatos - Av. Javier Mina 771



Edificio con locales y departamentos



TERRENO: 237 M2

CONSTRUCCIÓN: 416 M2

NIVELES: 2

Precio: \$4,250,000.00

DIRECCIÓN

Av. Javier Mina #771

Colonia Oblatos, Guadalajara, Jalisco.

Entre Román Morales y Emiliano Zapata.

0823

Circuito Medas 365

(33) 2306 7052

Código EB: EB-OJ6550

guardiacuspide@sierraprovidencia.com

DESCRIPCIÓN DE LAS ÁREAS

Frente: 13 M
Fondo: 18.2 M
Edad: 60 Años

Planta baja

- 3 Locales comerciales de aprox 3.50 x 6.00 m c/u
- 2 departamentos de dos recámaras y un baño
- Patio central
- Escalera
- Pasillo de ingreso
- Cisterna

Planta alta

- 3 departamentos de una recámara
- Un baño
- Pasillo de distribución
- Escalera y escalera de servicio
- Azotea: Área de servicio con 2 lavadores comunes techados
- Zona de tender

DESCRIPCIÓN DE LOS ACABADOS

- Estado de conservación regular
- Piso de ladrillo mosaico
- Aplanados pintados
- Cancelería de hierro
- Locales con cortinas de acero

ÁREAS COMUNES

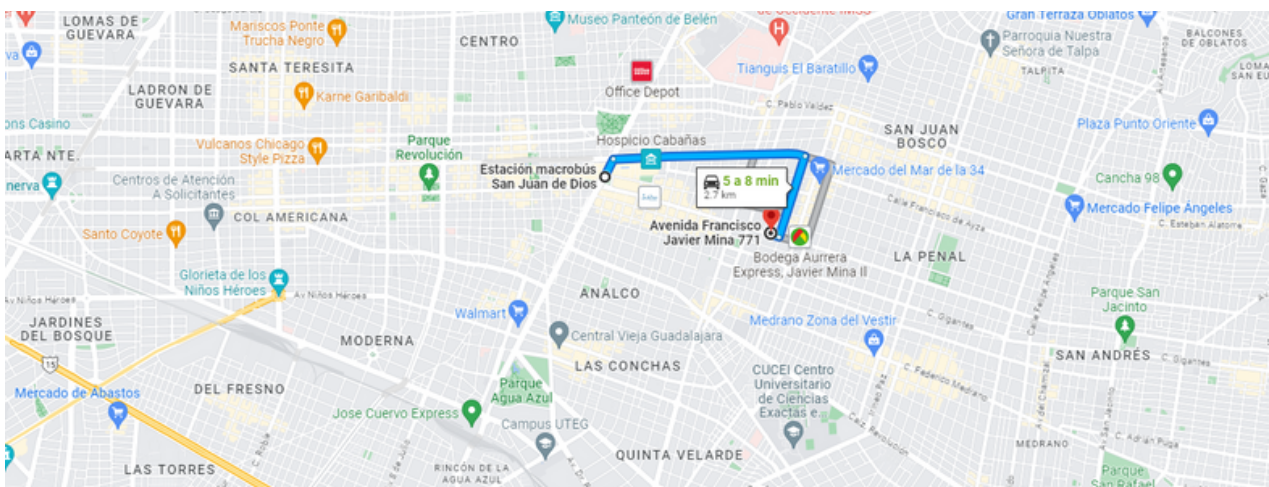
- Patio central
- Escaleras
- Pasillos
- Zona de servicio con 2 lavaderos techados con tejabán

SERVICIOS DE LA ZONA

- Hospitales
- Tren ligero
- Comercios
- Centros barriales
- Bancos

DESCRIPCIÓN DE LA PROPIEDAD

Edificio en venta con locales y departamentos ubicado en la colonia Oblatos. En planta baja cuenta con 3 locales comerciales de aproximadamente 3.50 x 6.00 m cada uno, 2 departamentos de dos recámaras y un baño, patio central, escalera, pasillo de ingreso, cisterna. En planta alta hay 3 departamentos de una recámara, un baño, un pasillo de distribución, escalera principal y escalera de servicio, azotea con área de servicio con 2 lavadores comunes techados y zona de tender. El estado de conservación es regular, piso de ladrillo mosaico, aplanados pintados y cancelería de hierro. Comparte áreas comunes como patio central, escaleras, pasillos y zonas de servicio con 2 lavaderos techados con tejabán. Ubicado cercano a hospitales, tren ligero, comercios, centros barriales y bancos.



<https://goo.gl/maps/xZjYdjU1tz66GYVo6>



FACHADA



FACHADA



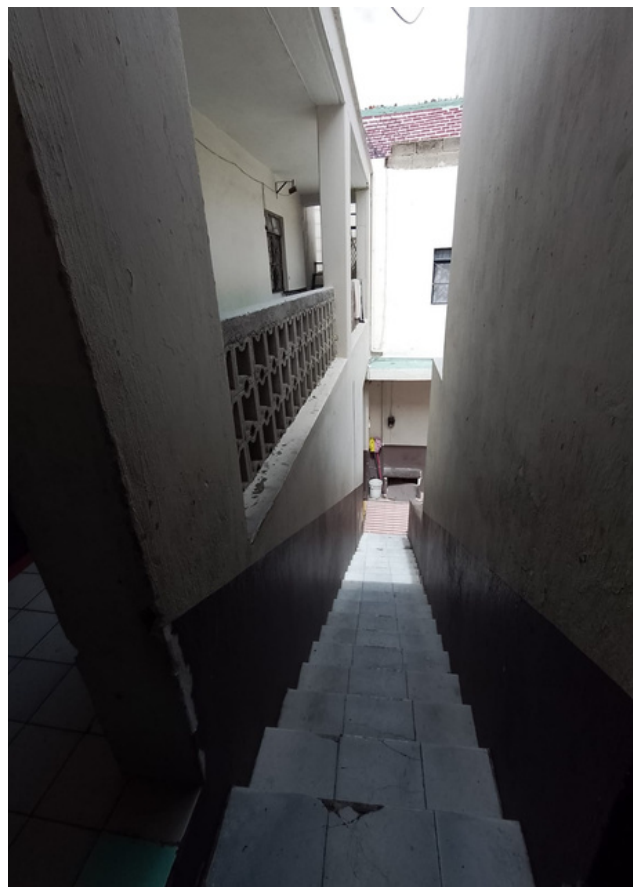
PATIO



ESCALERAS



INGRESO



ESCALERAS



PASILLO



DEPARTAMENTOS



ESCALERAS DE SERVICIO



AZOTEA



AZOTEA



CONTACTO



(33) 2306 7052



guardiacuspide@sierraprovidencia.com



Circuito Medas No. 365,
Col. Altamira 45160,
Zapopan, Jalisco, México