



 **KM 27 CAES**





CAES

PARQUE INDUSTRIAL

El Parque Industrial CAES desarrollado por **Idea Central**, es el proyecto más grande y ambicioso de la desarrolladora, el cual se convertirá en el ecosistema logístico de **Carretera a El Salvador**.

Ubicado estratégicamente en una de las zonas de mayor crecimiento urbano y comercial del departamento de Guatemala, sobre la carretera que nos conecta con Centroamérica y con acceso agilizado por la **VAS** hacia Villa Nueva, Amatitlán, Santa Elena Barillas y Avenida Hincapié.



Amenidades



- Canchas deportivas
- Área comercial
- Área recreativa al aire libre
- Área de parqueo para contenedores

Accesibilidad



- km.27 acceso inmediato por CA-1
- Vías de circulación amplias para transporte pesado

Servicios e infraestructura



- Control de acceso
- Garita de Seguridad
- Circuito cerrado de cámaras
- Servicios básicos

Diseño



- Los mejores estándares de calidad estructural y eficiencia logística
- Estructura de acero con planchas reforzadas de concreto
- 7 m de altura en área de almacenaje



HACIA GUATEMALA



VILLAGE SCHOOL



TEXACO
LA CUCHILLA



CONDOMINIO
LA FONTANA



VIVERO VIVAIO



LOGÍSTICA
SANTA
ELENA
KM. 28 DE CAES



CAES
PARQUE INDUSTRIAL

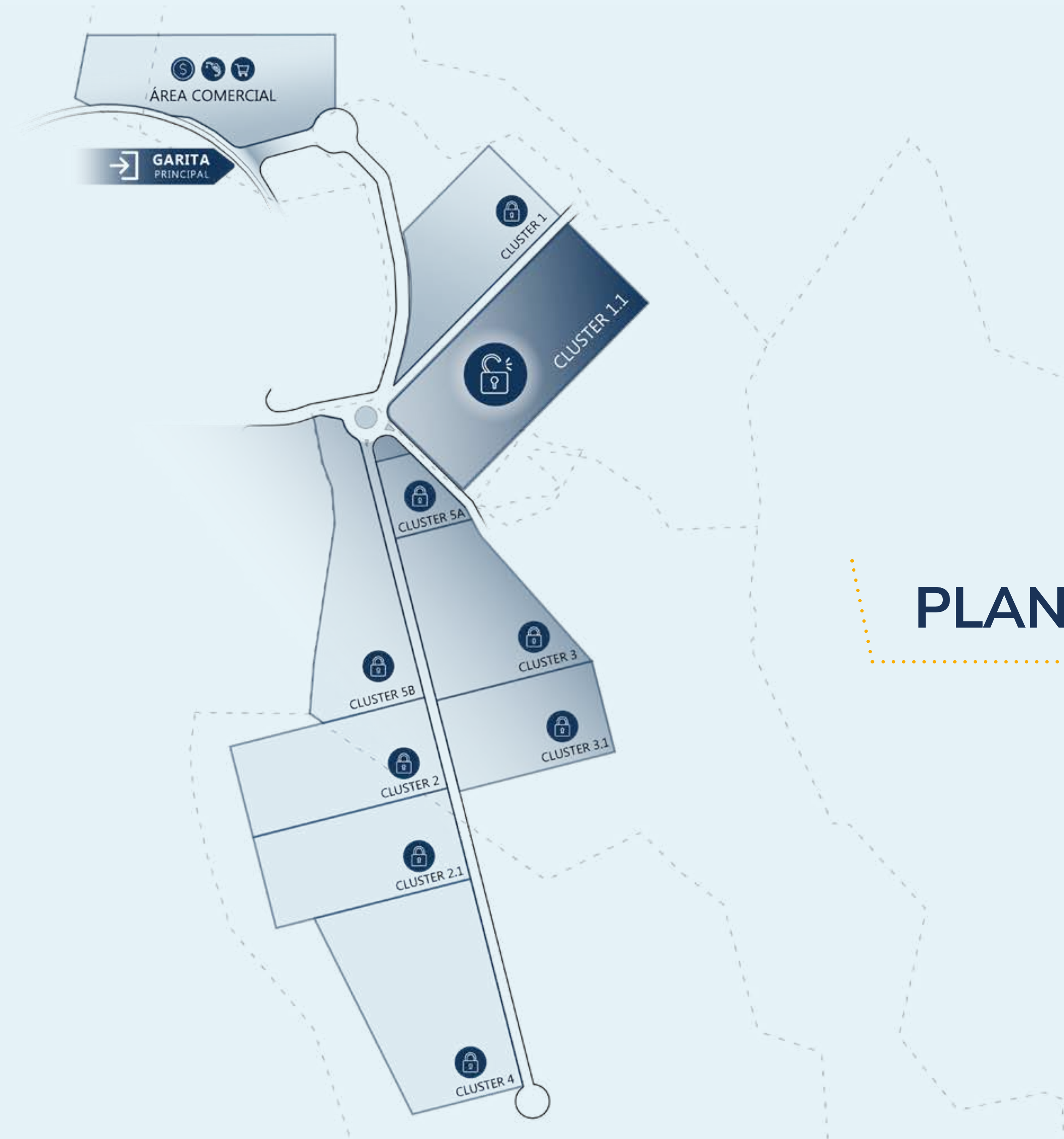
HACIA EL SALVADOR

UBICACIÓN PARQUE INDUSTRIAL CAES

Km. 27 Carr. a El Salvador



 **LONAS SEGOVIA**
DESDE 1968



PLANTA CONJUNTO





 **LONAS SEGOVIA**
DESDE 1968

FASE 1: EN VENTA

Distritos: A, B y C



Bodega 1	DISTRITO A	Bodega 8	Bodega 1	DISTRITO B	Bodega 8	Bodega 1	DISTRITO C	Bodega 11
Bodega 2		Bodega 9	Bodega 2		Bodega 9	Bodega 2		Bodega 12
Bodega 3		Bodega 10	Bodega 3		Bodega 10	Bodega 3		Bodega 13
Bodega 4		Bodega 11	Bodega 4		Bodega 11	Bodega 4		Bodega 14
Bodega 5		Bodega 12	Bodega 5		Bodega 12	Bodega 5		Bodega 15
Bodega 6		Bodega 13	Bodega 6		Bodega 13	Bodega 6		Bodega 16
Bodega 7			Bodega 7			Bodega 7		Bodega 17
					Bodega 8	Bodega 18		
					Bodega 9	Bodega 19		
					Bodega 10			

ÁREA RECREATIVA AL AIRE LIBRE
DISTRITO A

ÁREA RECREATIVA AL AIRE LIBRE
DISTRITO B




ÁREA RECREATIVA AL AIRE LIBRE
DISTRITO C




Parque Industrial CAES cumple con todos los requisitos que permitirán mejorar la eficiencia y la competitividad de las operaciones logísticas de su negocio.

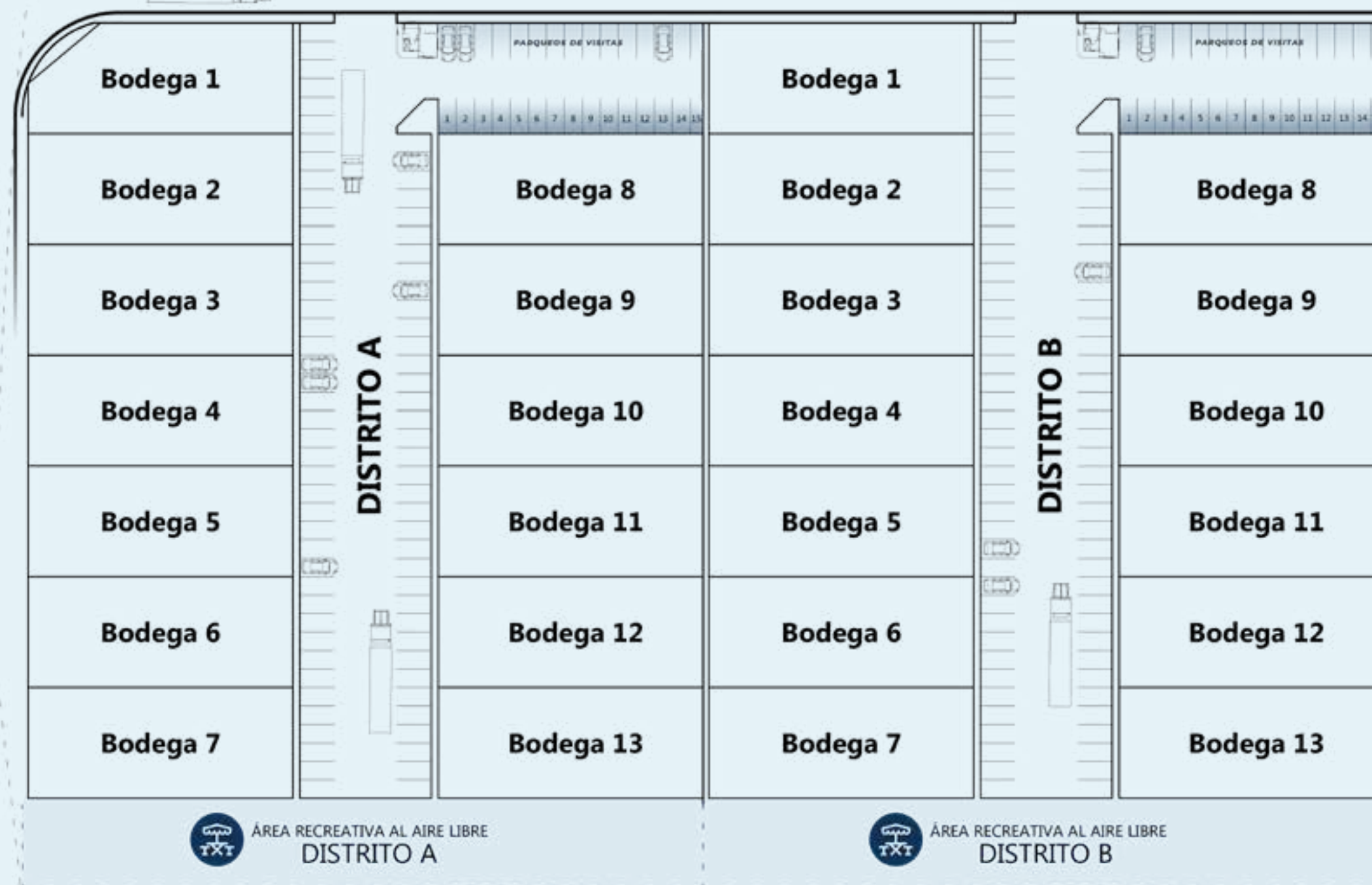


DISTRITO A Y B

-  612mts² de almacenaje
-  56mts² Mezzanine
-  668mts² de construcción

 3 baños

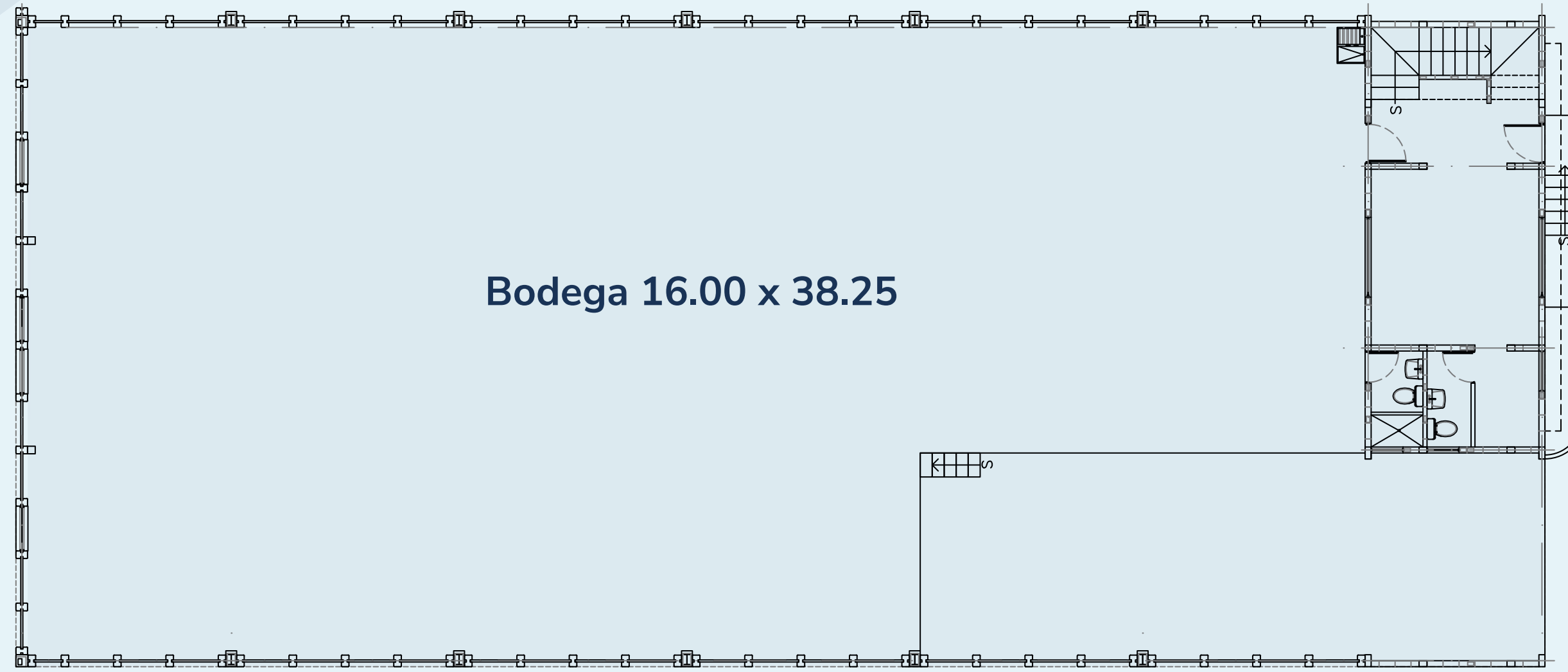
 6 parqueos



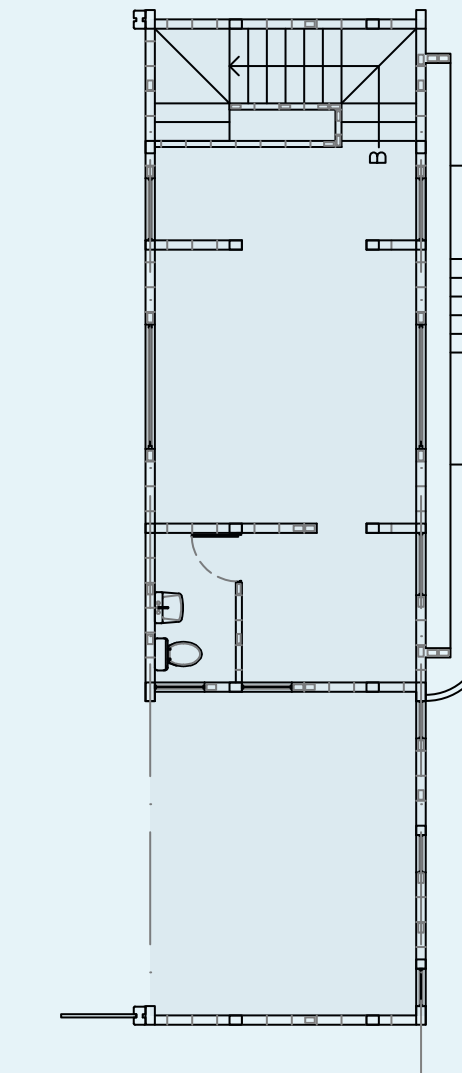
CANCHAS DEPORTIVAS

ÁREA RECREATIVA AL AIRE LIBRE
DISTRITO A

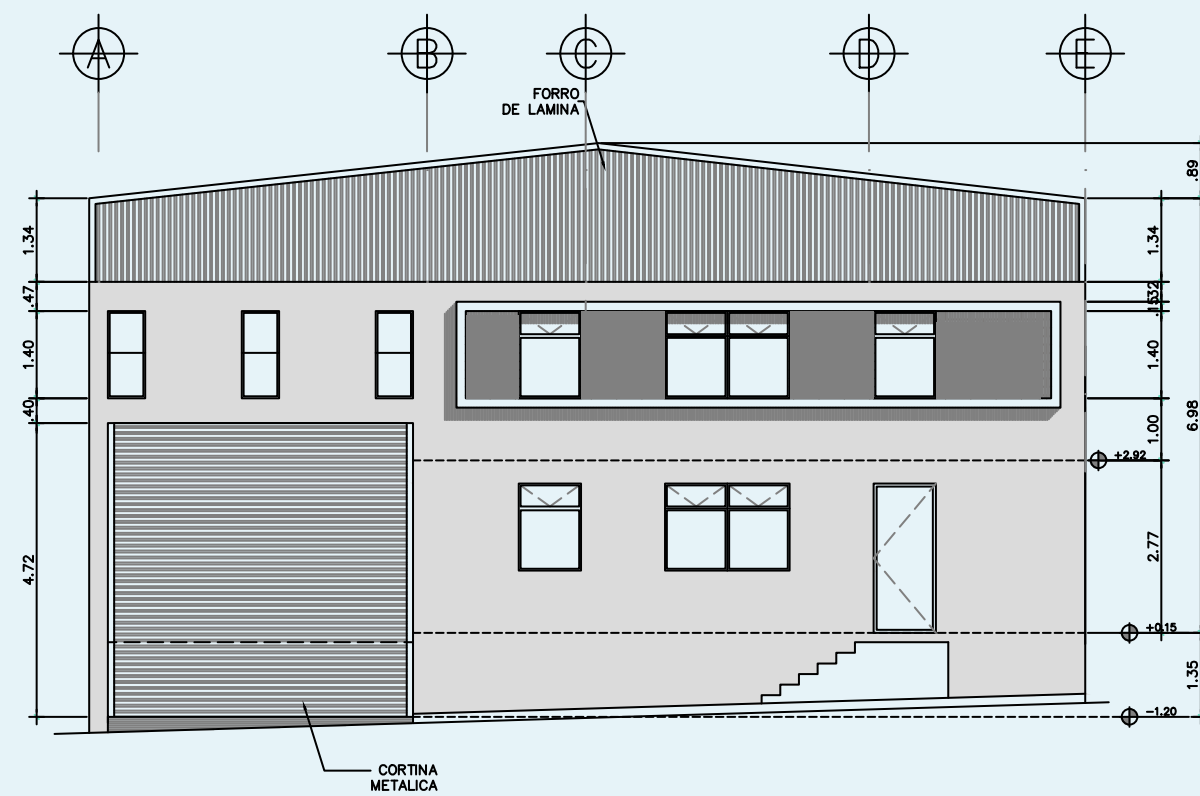
ÁREA RECREATIVA AL AIRE LIBRE
DISTRITO B



PLANTA
PRIMER NIVEL



PLANTA
SEGUNDO NIVEL



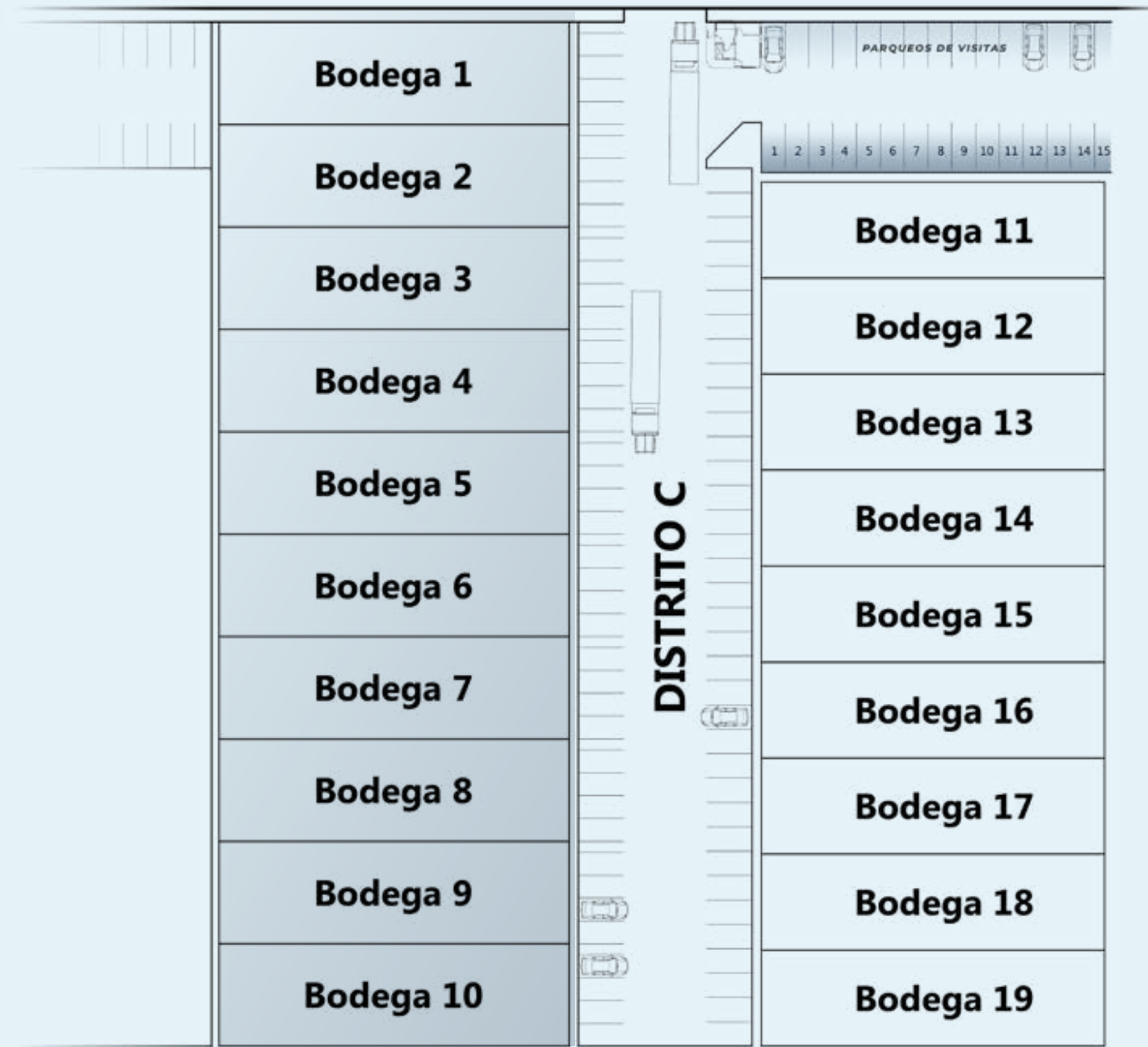
PLANTA
ELEVACIÓN

DISTRITO A Y B



Ubicación estratégica sobre la CA-1. Con acceso a nuestros países vecinos: El Salvador y Honduras y acceso agilizado por la VAS hacia Villa Nueva, Amatitlán, Santa Elena Barillas y Avenida Hincapié


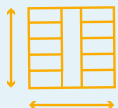






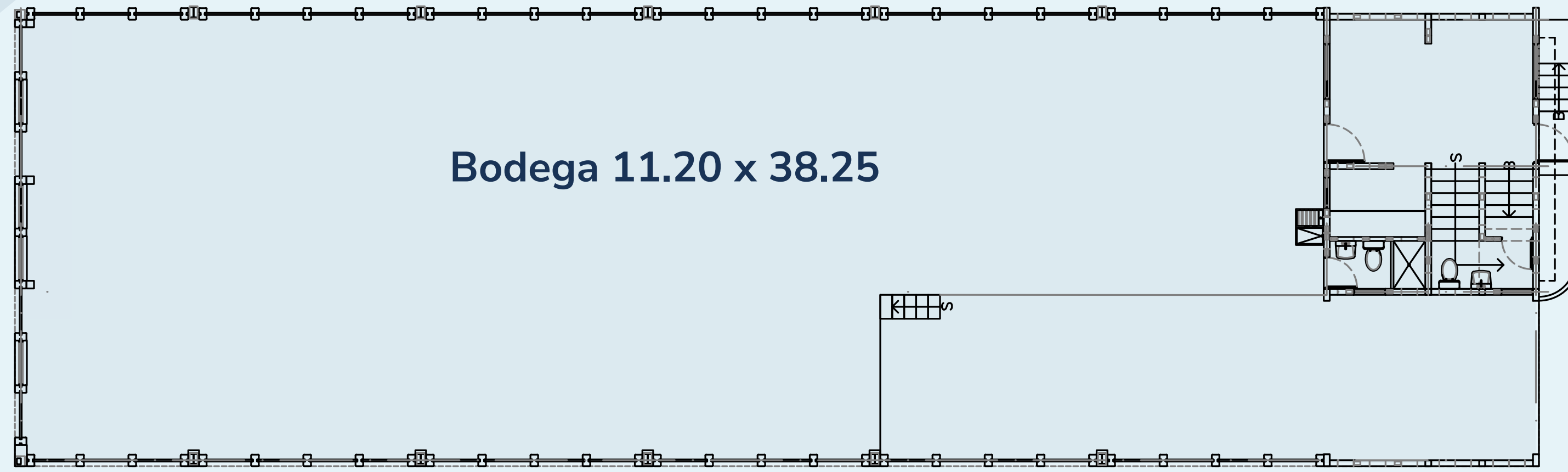
 **ÁREA RECREATIVA AL AIRE LIBRE**
DISTRITO C

DISTRITO C

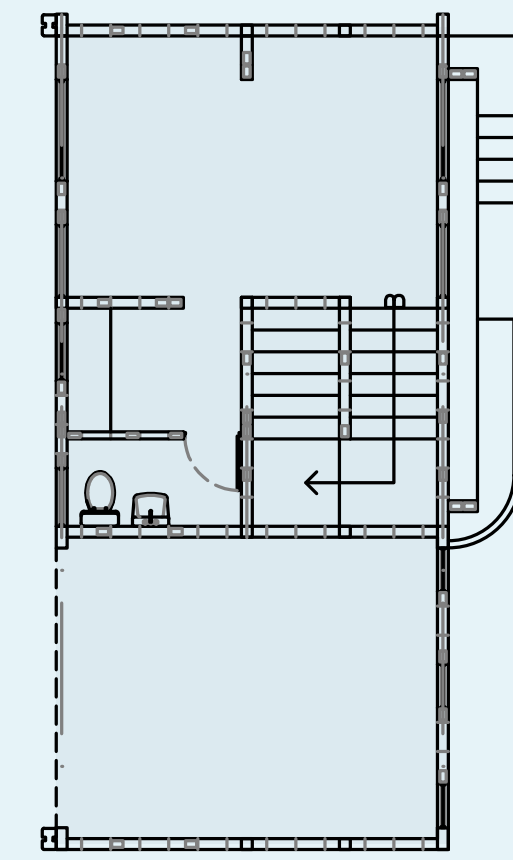
C1 - C10

-  428.5mts² de almacenaje
-  42.5mts² Mezzanine
-  471mts² de construcción

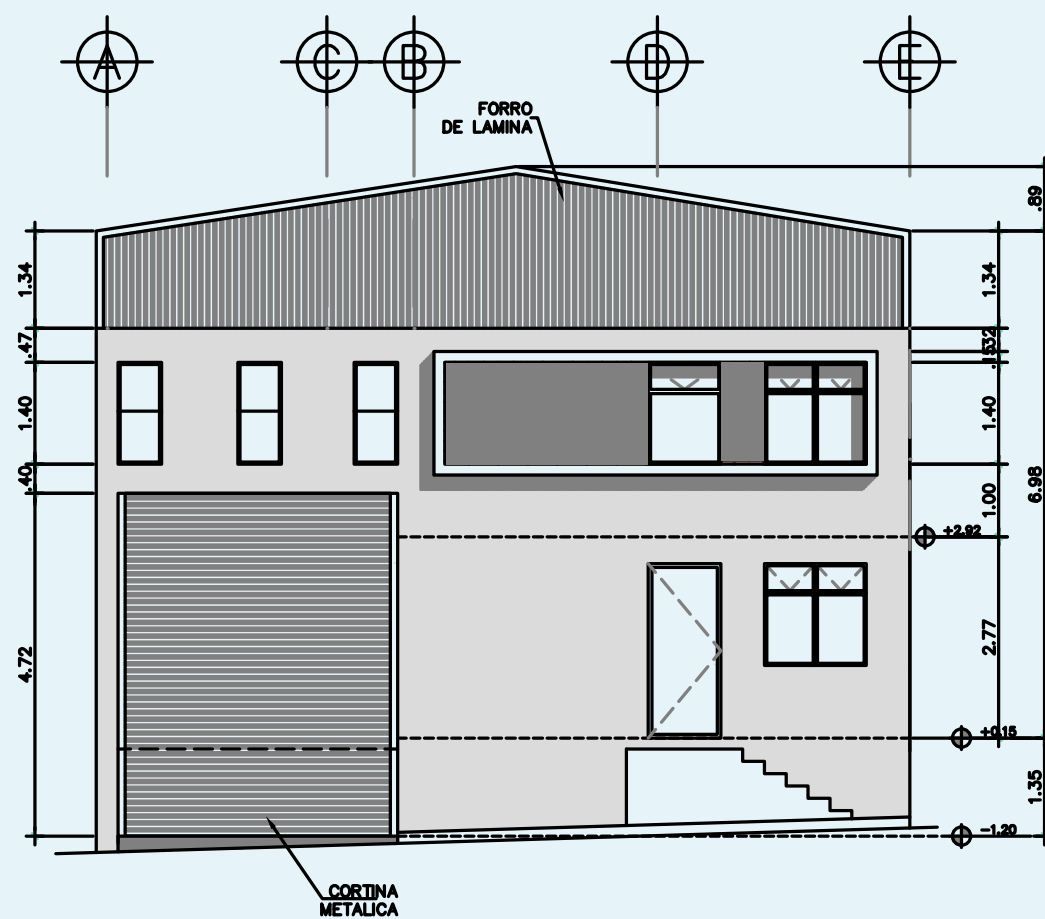
-  3 baños
-  4 parqueos



PLANTA
PRIMER NIVEL



PLANTA
SEGUNDO NIVEL

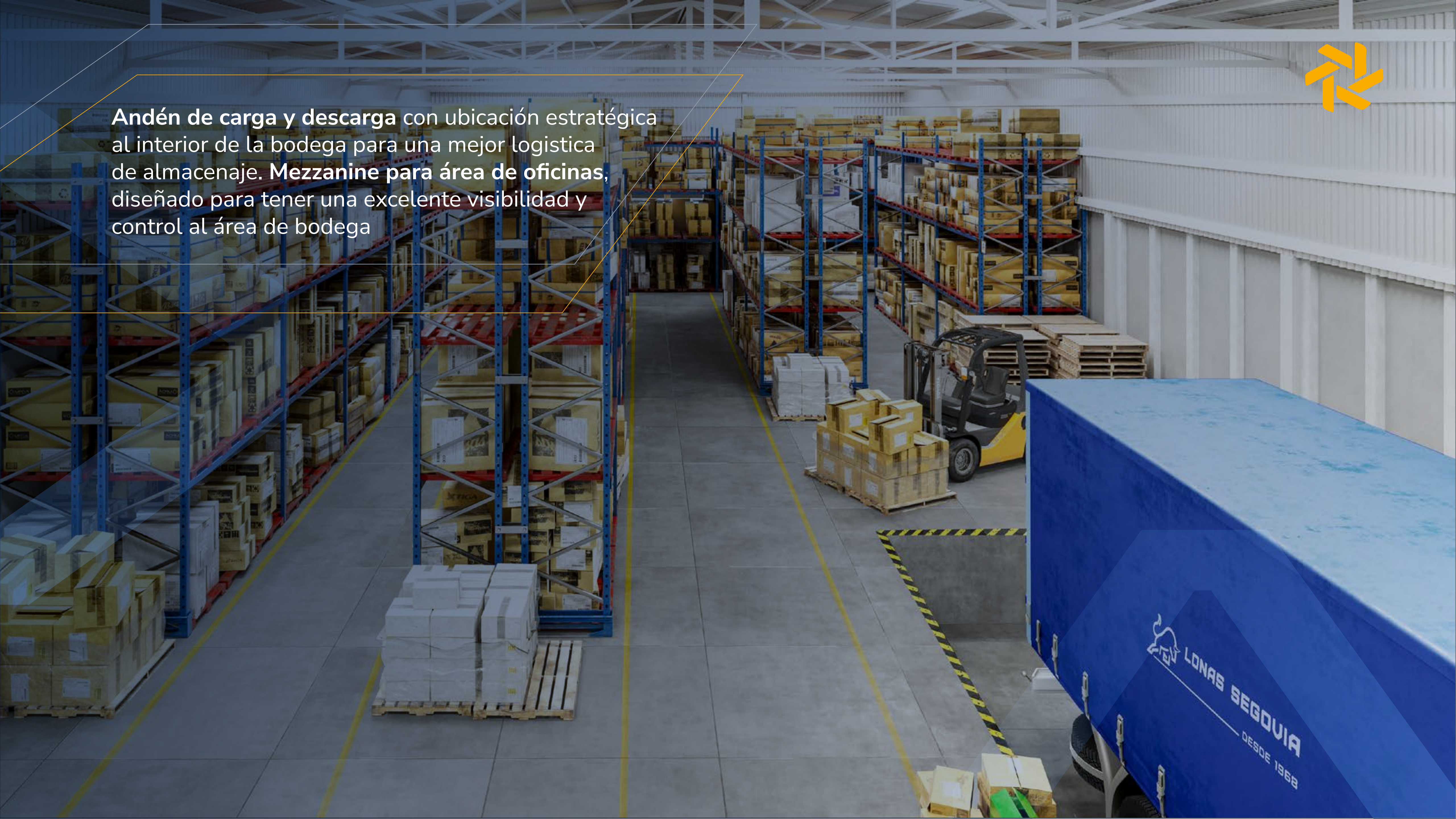


PLANTA
ELEVACIÓN

DISTRITO C
C1 - C10

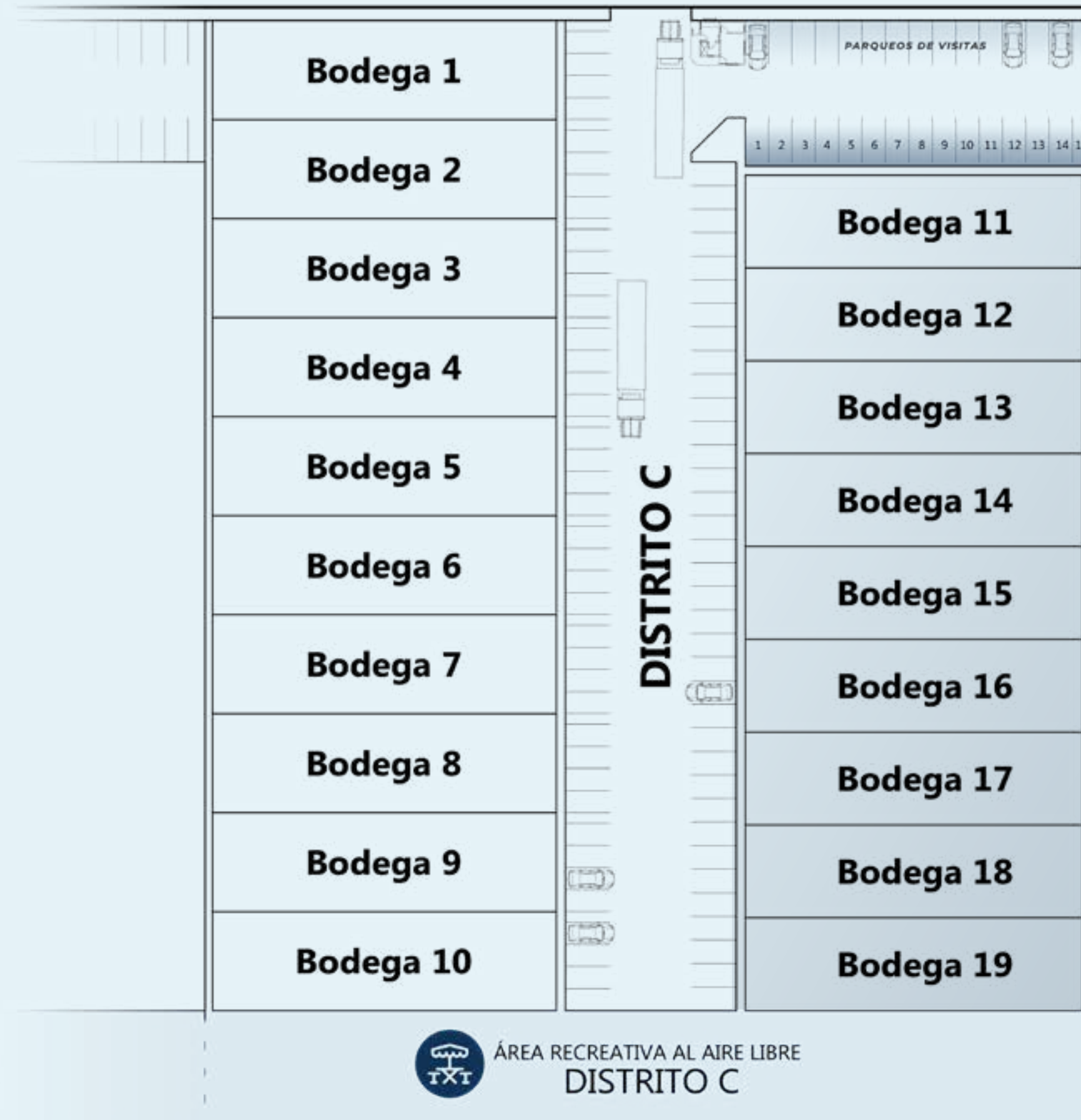


Andén de carga y descarga con ubicación estratégica al interior de la bodega para una mejor logística de almacenaje. **Mezzanine para área de oficinas**, diseñado para tener una excelente visibilidad y control al área de bodega



DISTRITO C

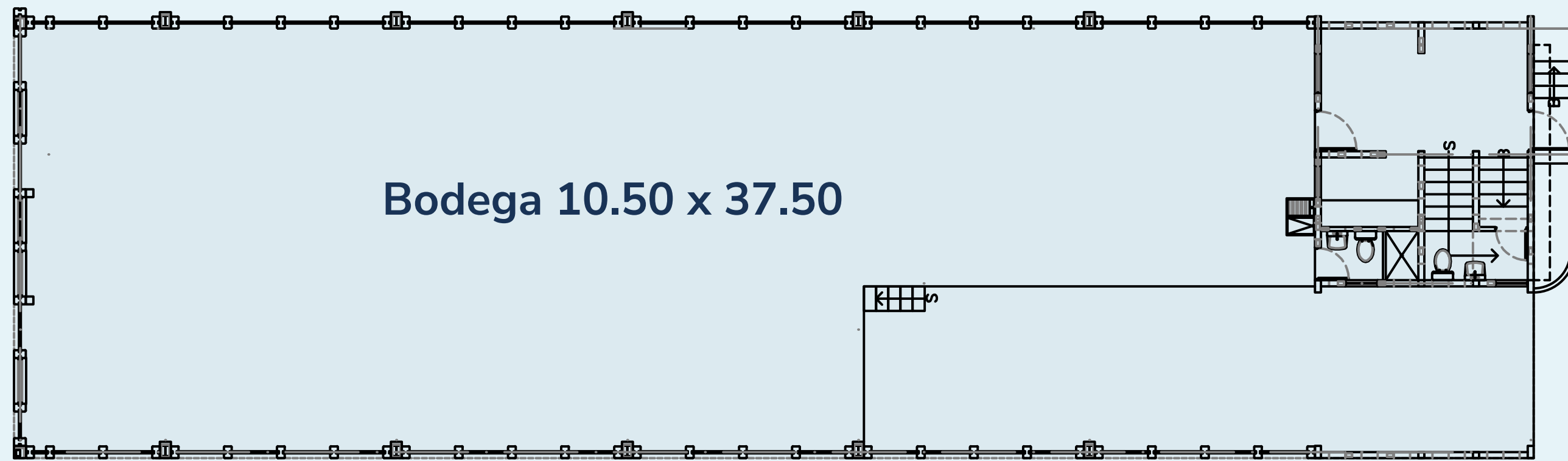
C11 - C19



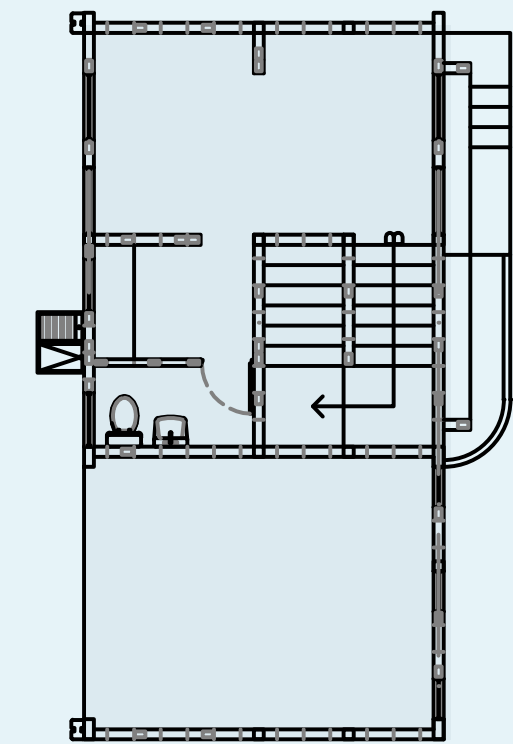
- 394mts² de almacenaje
- 39mts² Mezzanine
- 433mts² de construcción

3 baños

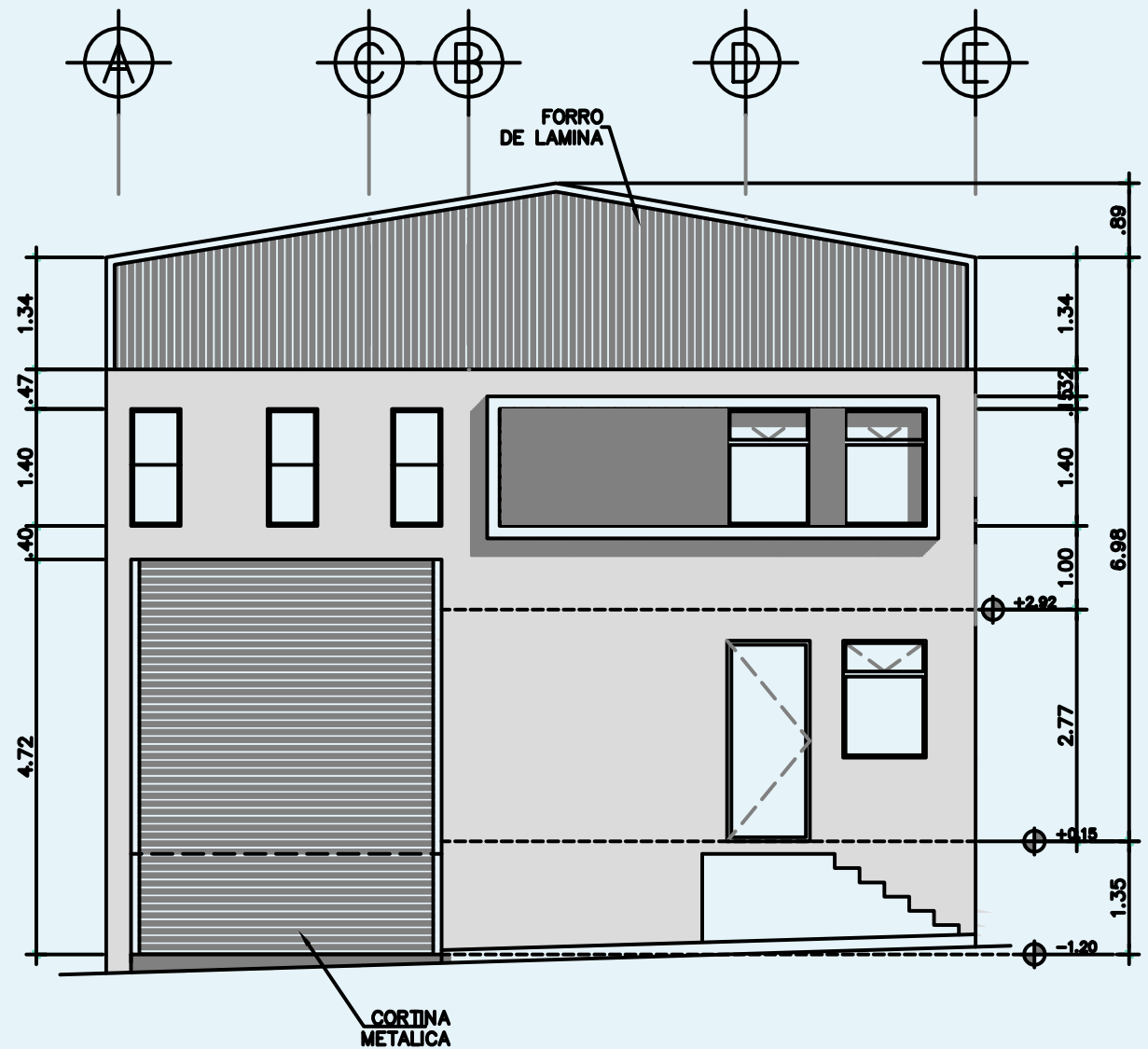
4 parqueos



PLANTA
PRIMER NIVEL



PLANTA
SEGUNDO NIVEL



PLANTA
ELEVACIÓN

DISTRITO C
C11 - C19



Idea Central comenzó como inmobiliaria desde el año 1999. Luego de unos años se fue diversificando y a partir del año 2012 comenzó a desarrollar proyectos específicos para inversionistas, ofreciéndoles seguridad, confiabilidad y un retorno de inversión a corto plazo.

“Nuestra preocupación fundamental es formar relaciones comerciales con propietarios y clientes a largo plazo, guiándonos por los valores de solidez, confianza, compromiso y excelente servicio”.

Tenemos una incomparable trayectoria que suma 29 proyectos desarrollados: 15 proyectos de vivienda + 14 proyectos industriales.

Le damos la bienvenida a nuestro proyecto no.30: **Parque Industrial CAES.**

TRAYECTORIA INDUSTRIAL



The logo consists of a stylized yellow starburst or sunburst shape made of several thick, rounded rectangular bars radiating from a central point. To the right of this graphic, the text 'CAES' is written in a large, bold, white sans-serif font, with the 'A' being a simple inverted triangle. Below 'CAES', the words 'PARQUE INDUSTRIAL' are written in a smaller, white, all-caps sans-serif font.

CAES

PARQUE INDUSTRIAL

Desarrollado por:

