



C

C/ SAS CUATAS

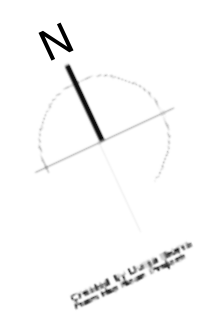
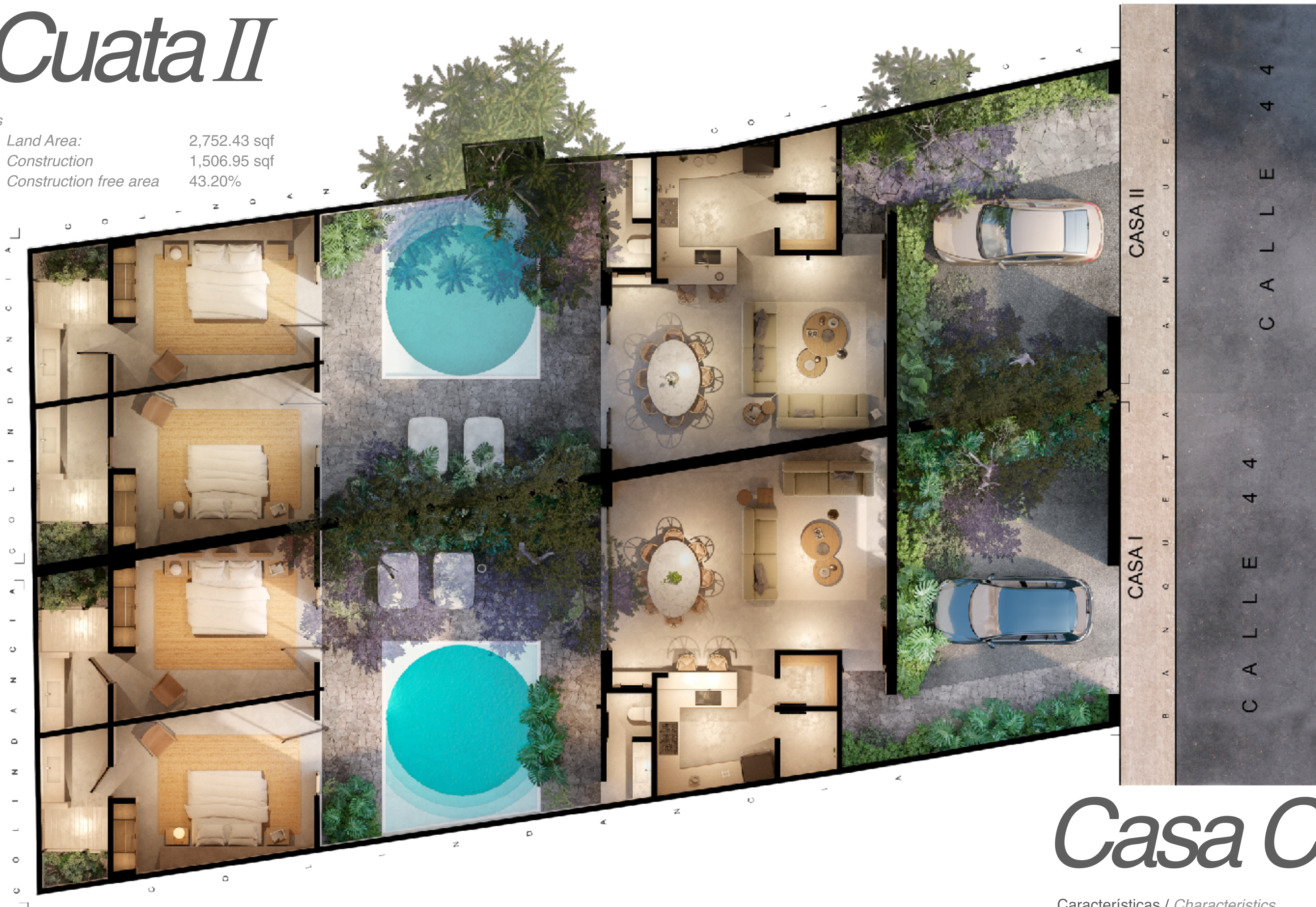
Serrano Monjaraz arquitectos

SACALMONJARAZ ARQUITECTOS

Casa Cuata II

Características / Characteristics

Terreno:	255.71 m2	Land Area:	2,752.43 sqf
Construcción	140.30 m2	Construction	1,506.95 sqf
Area Libre:	43.20%	Construction free area	43.20%



Casa Cuata I

Características / Characteristics

Terreno:	258.53 m2	Land Area:	2,782.79 sqf
Construcción	145.59 m2	Construction	1,567.11 sqf
Area Libre:	42.93%	Construction free area	42.93%



Casa Cuata I

Características / Characteristics

Terreno:	258.53 m2	Land Area:	2,782.79 sqf
Construcción	145.59 m2	Construction	1,567.11 sqf
Area Libre:	42.93%	Construction free area	42.93%



1 Estacionamiento / Garage

2 Acceso / Access

3 Estancia / Living room

4 Comedor / Dining room

5 Cocina / Kitchen

6 Cuarto de Lavado / Laundry

7 Alacena / Storage

8 Baño de Vista - Alberca / Toilet

9 Patio / Terrace

10 Alberca / Swimming pool

11 Suite I / Bedroom I

12 Suite II / Bedroom II



1 Estancia
Living room



2.5 Baño /
Bathrooms



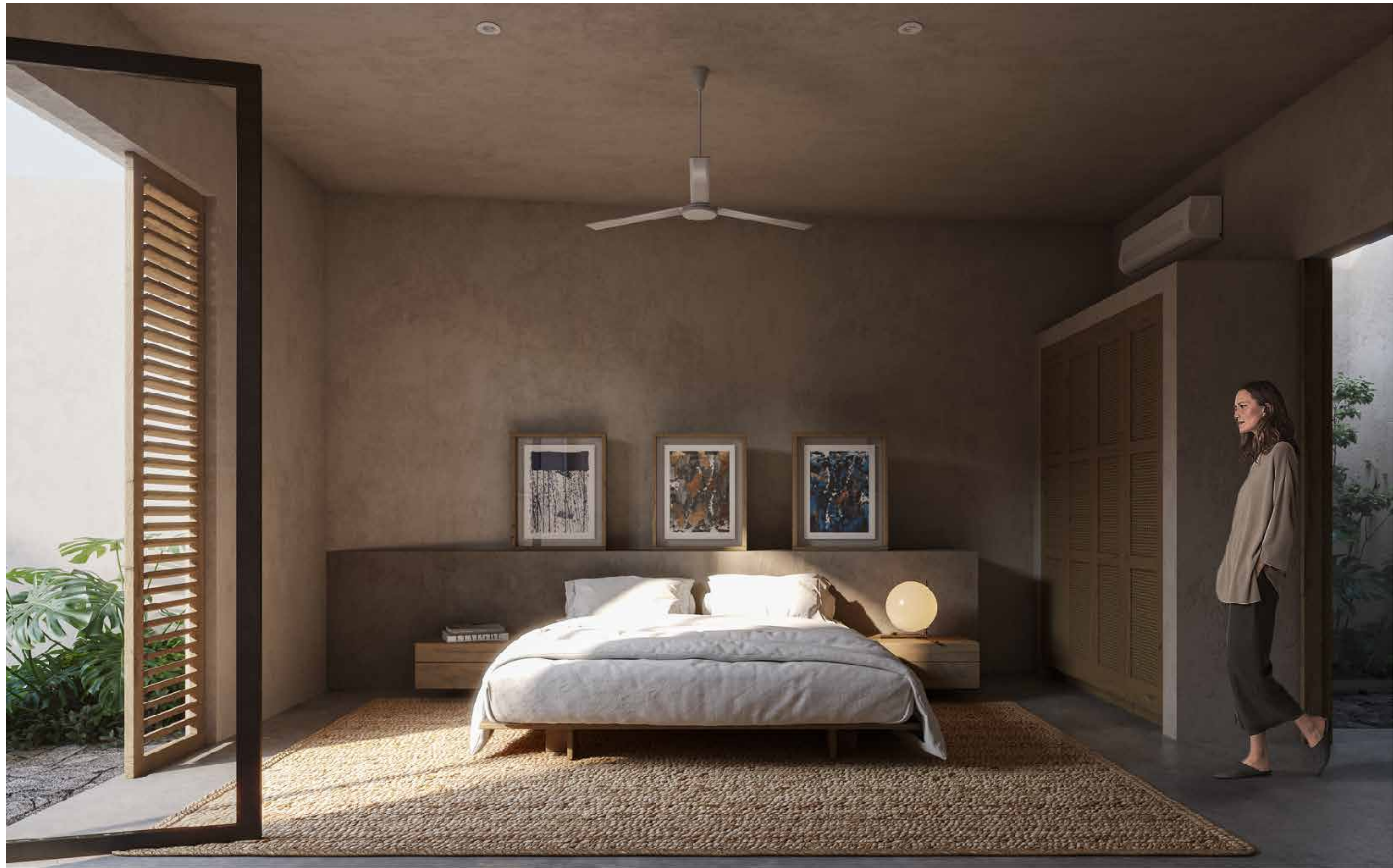
2 Recámaras /
Bedrooms



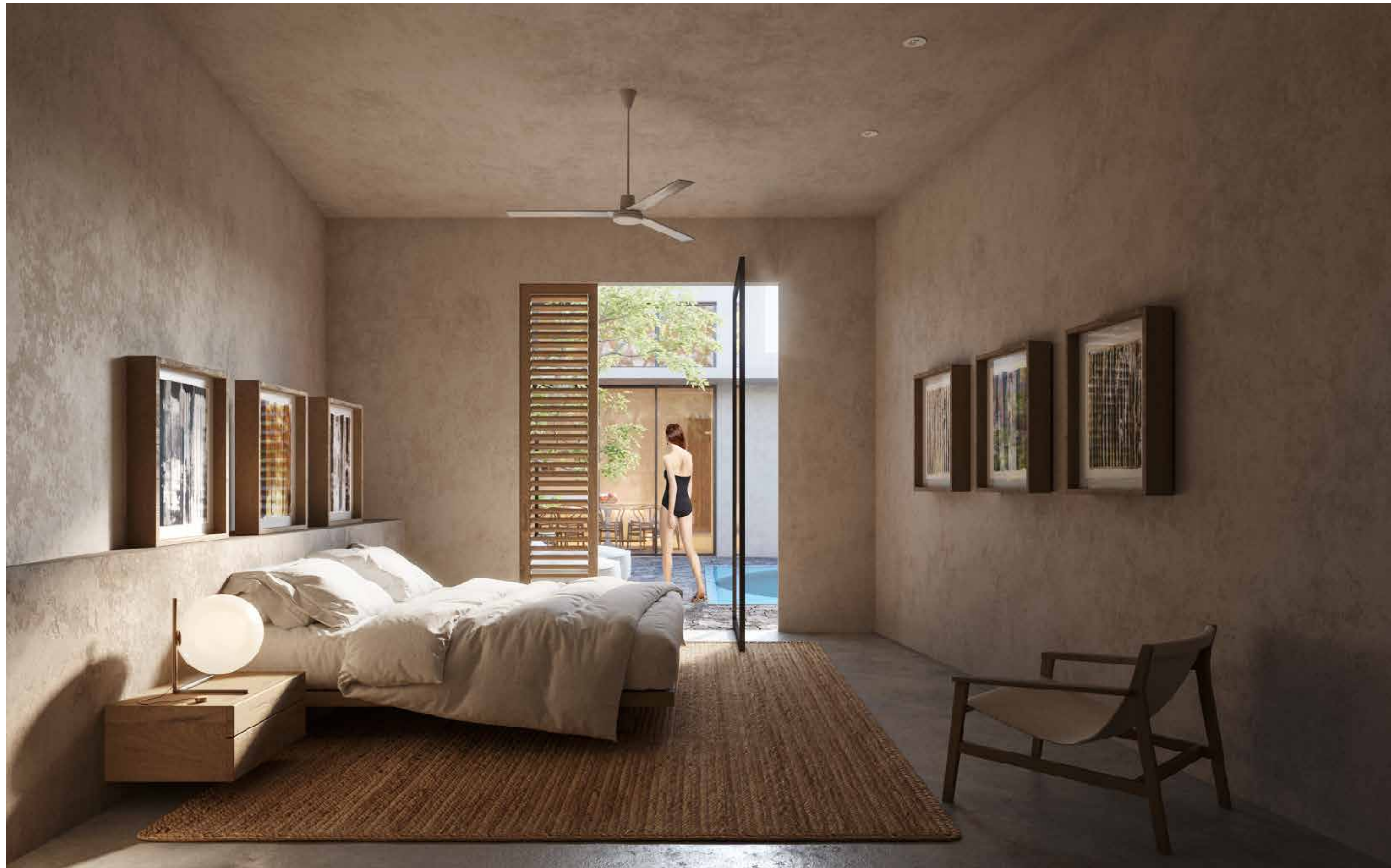
1-2 Estacionamiento /
Garage



Casa Cuata I
Patio / Terrace



Casa Cuata I
Suite / Bedroom



Casa Cuata I
Suite / Bedroom



Observaciones / *Observations*

- Estacionamiento / *Garage*
- Espacio en la calle para estacionarse / *Space on the street to park*
- Techos altos / *High ceilings*
- Cuarto de lavado / *Laundry*
- Alberca / *Swimming pool*
- Patio / *Terrace*
- Jardinería / *Gardening*
- Bardeada / *Fenced*

Equipamiento / *Equipment*

- Agua Potable / *Drinking water*
- Gas Estacionario / *Stationary Gas*
- Calentadores / *Heaters*
- Estufa / *Stove*
- Campana (Extractor) / *Extractor hood*
- Barra de cocina con mármol / *Kitchen bar with marble*
- Closets de carpintería con rattán / *Woodworking closets with rattan*
- Ventana de carpintería con mosquitero / *Woodwork window with mosquito net*
- Aire acondicionado (Mini splits) / *Air conditioning (Mini splits)*
- Ventiladores / *Fans*
- Sistema hidráulico y filtro de alberca / *Hydraulic system and pool filter*
- Grifería / *Taps*
- Lavadero / *-*

Casa Cuata II

Características / Characteristics

Terreno:	255.71 m2	Land Area:	2,752.43 sqf
Construcción	140.30 m2	Construction	1,506.95 sqf
Area Libre:	43.20%	Construction free area	43.20%



1 Estacionamiento / Garage

4 Comedor / Dining room

7 Alacena / Storage

10 Alberca / Swimming pool

2 Acceso / Access

5 Cocina / Kitchen

8 Baño de Vista - Alberca / Toilet

11 Suite I / Bedroom I

3 Estancia / Living room

6 Cuarto de Lavado / Kitchen Laundry

9 Patio / Terrace

12 Suite II / Bedroom II

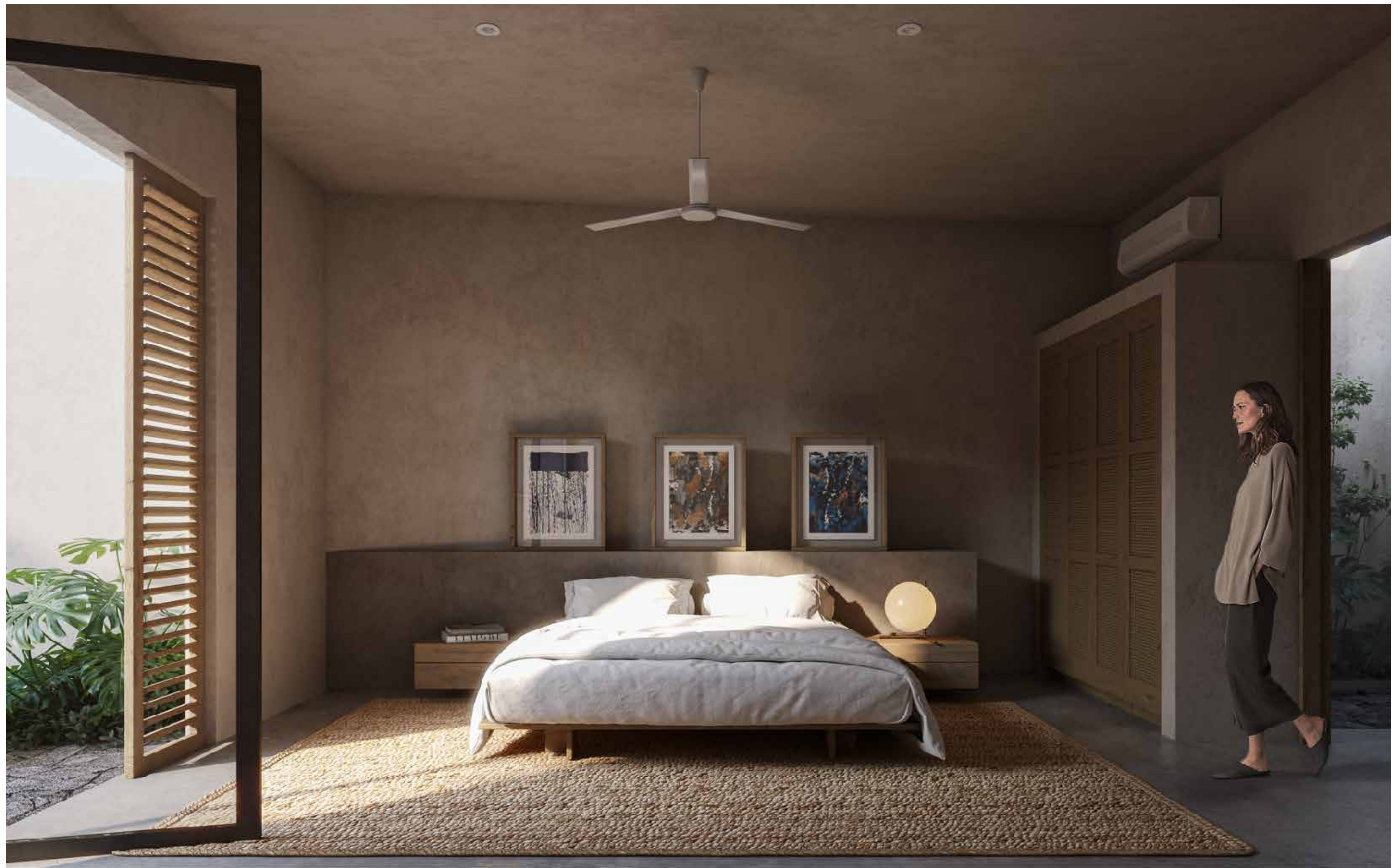




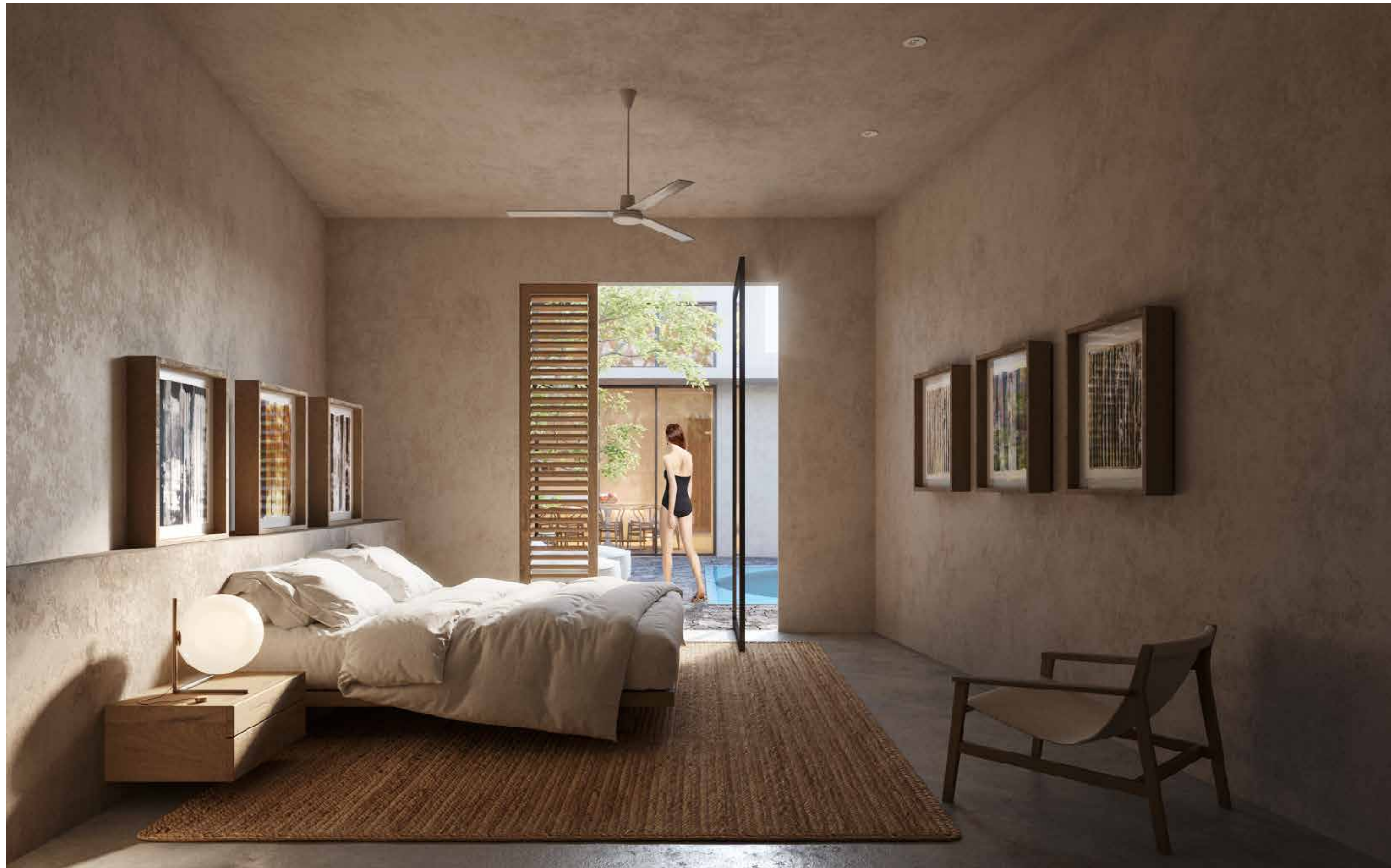
Casa Cuata II Sala-Comedor / *Living-Dinning room*



Casa Cuata II
Patio / Terrace



Casa Cuata II
Suite / Bedroom



Casa Cuata II
Suite / Bedroom



1 Estancia
Living room



2 Recámaras /
Bedrooms



2.5 Baño /
Bathrooms



1-2 Estacionamiento /
Garage



Observaciones / *Observations*

- Estacionamiento / *Garage*
- Espacio en la calle para estacionarse / *Space on the street to park*
- Techos altos / *High ceilings*
- Cuarto de lavado / *Laundry*
- Alberca / *Swimming pool*
- Patio / *Terrace*
- Jardinería / *Gardening*
- Bardeada / *Fenced*

Equipamiento / *Equipment*

- Agua Potable / *Drinking water*
- Gas Estacionario / *Stationary Gas*
- Calentadores / *Heaters*
- Estufa / *Stove*
- Campana (Extractor) / *Extractor hood*
- Barra de cocina con mármol / *Kitchen bar with marble*
- Closets de carpintería con rattán / *Woodworking closets with rattan*
- Ventana de carpintería con mosquitero / *Woodwork window with mosquito net*
- Aire acondicionado (Mini splits) / *Air conditioning (Mini splits)*
- Ventiladores / *Fans*
- Sistema hidráulico y filtro de alberca / *Hydraulic system and pool filter*
- Grifería / *Taps*
- Lavadero / *-*