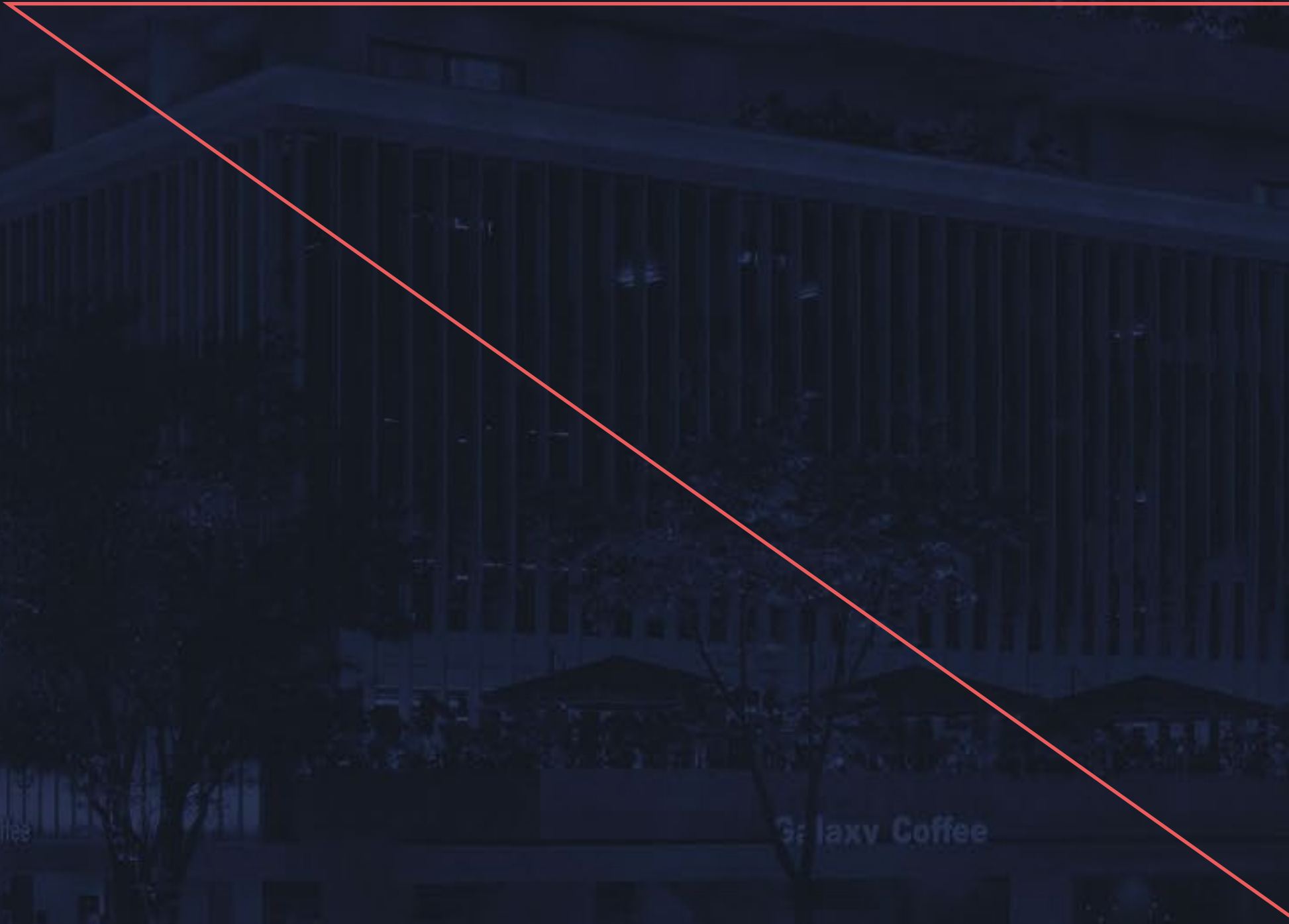




# torretriada

U R B A N M I X





# USOS MIXTOS



## LA EVOLUCIÓN DE LAS GRANDES CIUDADES

En México, los proyectos de usos mixtos están revolucionando el panorama inmobiliario. El crecimiento de este tipo de proyectos se debe a su modelo único de **rentabilidad inmobiliaria** y la **eficiencia en el uso de la tierra** ante la **tendencia global** de contener la expansión de las ciudades y promover la regeneración de zonas ya urbanizadas.





*“Actualmente, el mercado mexicano está demandando espacios en los que puedan tener en un mismo complejo la posibilidad de habitar, trabajar, adquirir bienes y servicios; e incluso, entretenerse y socializar.”*

*Ignacio Torres  
Grupo 4S*





# torre triada

URBAN MIX



TORRETRIADA.COM

**Torre Triada** es un proyecto de usos mixtos que viene a aportar valor y transformar el paisaje urbano de una de las zonas más emblemáticas de la ciudad de Mérida al tiempo que ofrece un nuevo y redituable modelo de inversión.







Galaxy Coffee

Steak House

TRIADA



# Ubicación estratégica que asegura el éxito de un concepto integral con capacidades únicas.

**Torre Triada** se ubica estratégicamente sobre la **Av. Líbano**, la **arteria principal de la tradicional colonia México**, una plácida zona residencial de nivel socioeconómico C+ / AB en el corazón de la capital yucateca.

Dicha avenida conecta convenientemente la zona de Montebello, con sus vibrantes **centros comerciales, restaurantes y bares** de diseño con las zonas residenciales de abolengo y la principal arteria de Mérida: **La prolongación del Paseo de Montejo.**









30 SUITES HOTELERAS

AMENIDADES

30 DEPARTAMENTOS

63 OFICINAS

ESTACIONAMIENTO

6 LOCALES COMERCIALES





# UN NUEVO Y MÁS ATRACTIVO MODELO PARA INVERTIR.

**Torre Triada** ofrece dentro de una innovadora y vanguardista propuesta arquitectónica, **4 distintos vehículos de inversión** que satisfacen al mismo tiempo la demanda de un mercado, que aún en **los difíciles tiempos de pandemia**, no ha visto mermado su dinamismo y crecimiento.

Invierte en:

- ▶ *LOCALES COMERCIALES*
- ▶ *OFICINAS*
- ▶ *DEPARTAMENTOS*
- ▶ *SUITES HOTELERAS*





Cualquiera que sea el vehículo de inversión que elija o una mezcla de todos ellos, Torre Triada, por su concepto integrado y su extraordinaria ubicación, asegura:



- *Una Inversión tangible.*
- *Plusvalía.*
- *Atractivo mix de rentas.*
- *Altos porcentajes de ocupación.*
- *Baja rotación de inquilinos.*
- *Distintos giros que generan sinergias y autodemanda entre ellos.*





*LOCALES  
COMERCIALES*





## Las oportunidades de una ubicación privilegiada



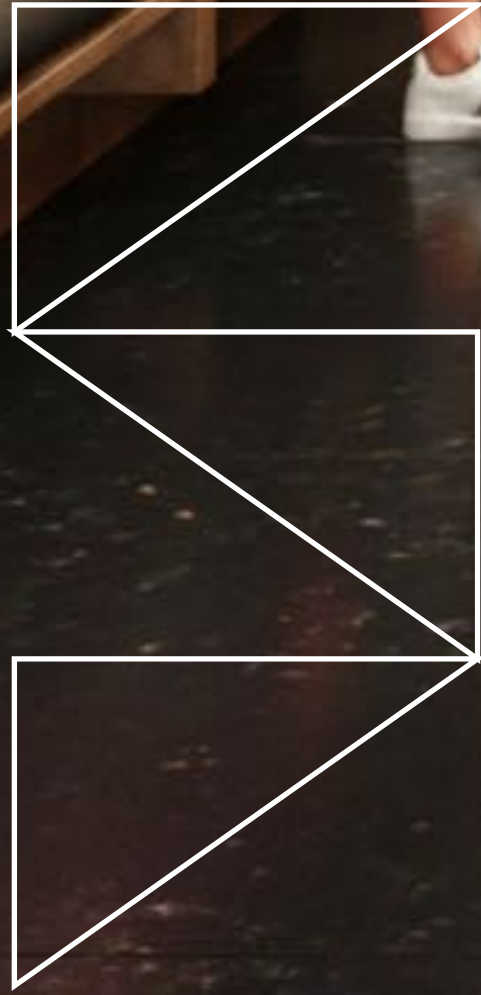
La zona comercial de **Torre Triada** contará con **6 locales** que se beneficiarán de una clientela cautiva que **vivirá, trabajará, se hospedará y visitará la Torre** al tiempo que capitaliza la extraordinaria ubicación, alto flujo vehicular y accesibilidad de un proyecto que revolucionará la **zona norte de Mérida**.

- *Locales comerciales de entre 110 y 255 m<sup>2</sup>.*
- *Estacionamiento para clientes sobre avenida.*
- *Ideal para boutique, concept stores, restaurantes, cafés, spas, decoración .*
- *CCTV en áreas.*





TRIADA





# OFICINAS





# Lo último en diseño para espacios laborales.

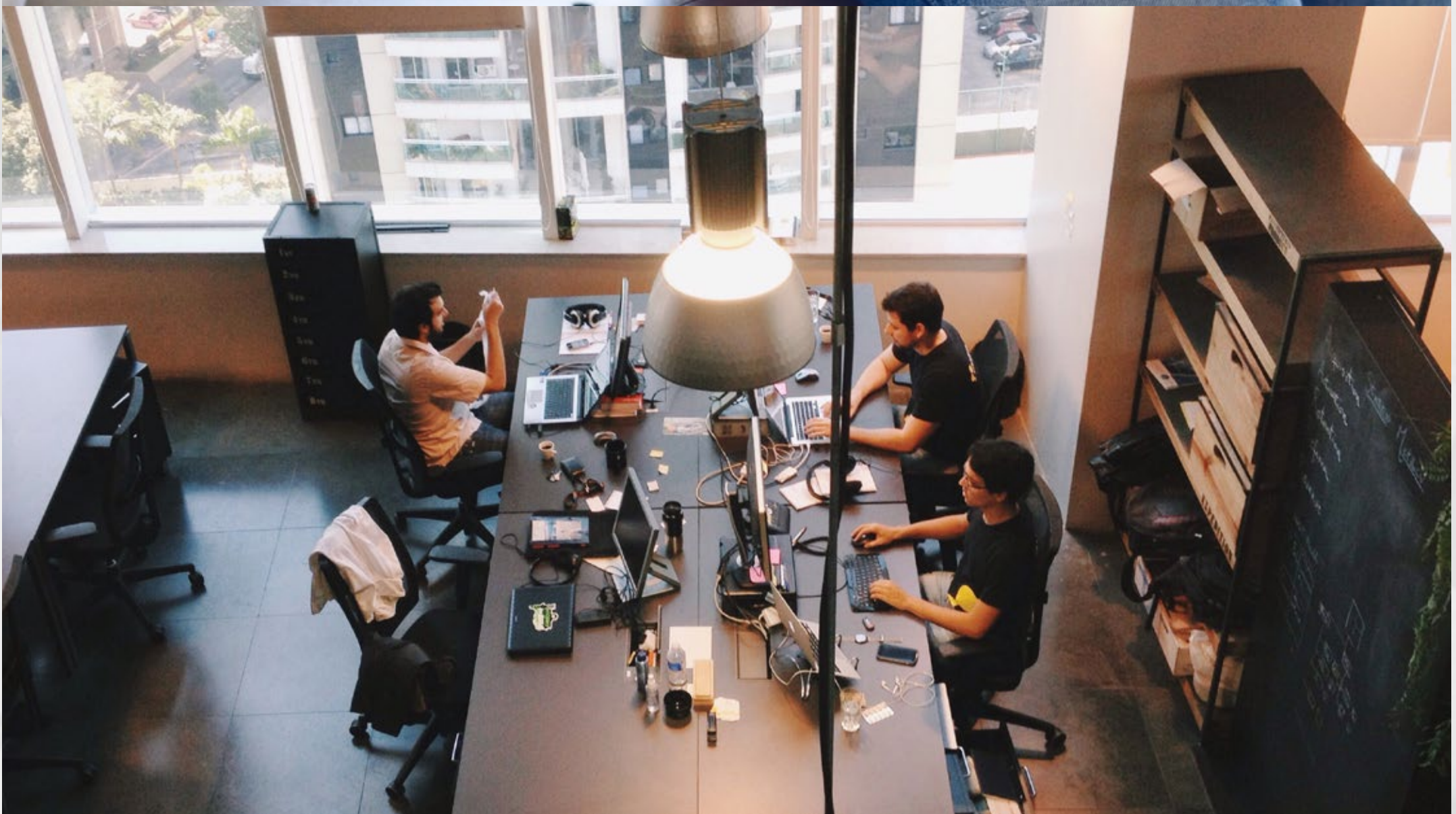


Las medidas de confinamiento social y los modelos de trabajo remoto exigen espacios de trabajo que se adapten a las nuevas realidades a través de soluciones de diseño innovadoras, ligeras y rentables.

**Torre Triada** plantea espacios de trabajo flexibles, seguros y adaptados para una nueva forma de trabajar.



- *Oficinas desde 30 m<sup>2</sup>.*
- *Estacionamiento con acceso independiente.*
- *Acceso controlado al área de oficinas.*
- *Lobby con recepcionista.*
- *Salas de juntas.*
- *Coffee & Snack Station.*
- *Área de comedor para colaboradores.*
- *Deli Restaurant.*
- *Terraza común con mobiliario y espectaculares vistas.*









# DEPARTAMENTOS





Descubre un nuevo estilo de vida, interconectado, inteligente, ¡increíble!



**Torre Triada** ofrece 30 unidades departamentales enfocadas a satisfacer las necesidades de un mercado que no deja de crecer en Mérida y demanda un producto inmobiliario de características distintivas. **Jóvenes profesionales solteros, adultos singles y parejas sin hijos** que buscan un estilo de vida "todo incluido" con un diseño inteligente, elegante y vanguardista complementado con amenidades de primer nivel.



- *30 exclusivos departamentos.*
- *En la mejor zona residencial de Mérida.*
- *Apacible zona de casas y familias.*
- *2 recámaras.*
- *Entre 90 y 102 m<sup>2</sup>.*
- *Acabados de lujo.*





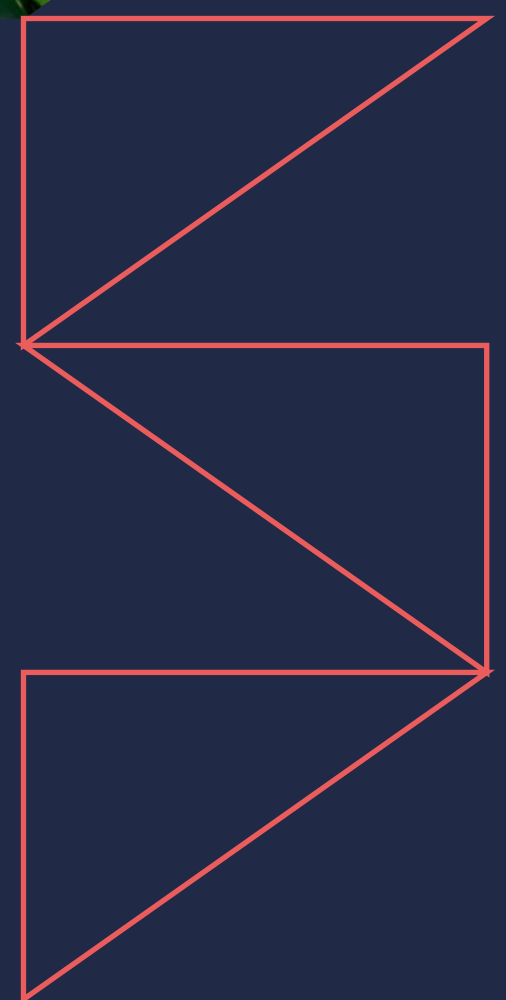




# AMENIDADES



- *Wellness Center*
- *Piscina*
- *Terraza*
- *Salón de usos múltiples*
- *Terraza Grill*







*UN SÓLO LUGAR  
PARA VIVIR,  
TRABAJAR,  
DISFRUTAR Y  
DIVERTIRSE.*





# SUITES HOTELERAS





# Un nuevo modelo de inversión en Mérida que capitaliza las nuevas tendencias en turismo.



**Las Suites Hoteleras** que son vendidas de forma individual a inversionistas y luego rentadas como habitaciones con servicios de hotelería por un operador con experiencia en el ramo.

Este modelo ha venido a revitalizar la industria hotelera y turística pero también la inmobiliaria por sus atractivos rendimientos.



*Invierte y deja que un operador hotelero se encargue de promover y operar tu unidad y solo preocúpate de recibir tus utilidades.*

- ▶ *30 suites de entre 45 y 50 m<sup>2</sup>.*
- ▶ *Cocina integral.*
- ▶ *Baño*
- ▶ *Closet de madera.*
- ▶ *Acabados de lujo.*

*Los huéspedes podrán acceder a las amenidades de **Torre Triada** como:*

- ▶ *Business Center.*
- ▶ *Alberca.*
- ▶ *Gimnasio y Spa.*
- ▶ *Terraza grill.*









*INVIERTE EN UN  
PROYECTO QUE OFRECE  
UN ESTILO DE VIDA  
INTEGRAL PARA EL NUEVO  
MERCADO DE HOY.*

Galaxy Coffee

Steak Hou

TRIADA







# Somos Urbaz y estamos construyendo el nuevo paisaje urbano del sureste mexicano.

Desde hace más de 10 años, en Urbaz, creamos proyectos inmobiliarios residenciales y comerciales que han definido un nuevo paisaje urbano contemporáneo en el sureste de México.

Con innovación, creatividad y una visión integral, desarrollamos diseños arquitectónicos funcionales y estéticos que aportan valor a las ciudades y sus habitantes, todo ello bajo una concepción constructiva respetuosa con las personas, su entorno y el medio ambiente.

Entre nuestras obras más representativas se encuentran:

ORION BUSINESS HUB

PENINSULA MONTEJO

ARBORETTOS

PLAZA ODARA

MAROLA

*Desarrollado por:*

**Urbaz**  
DESARROLLANDO  
EXPERIENCIAS







TORRETRIADA.COM



SHOWROOM:  
CALLE 20 CON 1-G. COLONIA MÉXICO, MID. YUC.