

NORTE

MOD A

BASE: 158.25M²
PLANTA BAJA

- PORTICO
- SALA
- COMEDOR
- COCINA
- TERRAZA
- ESCALERA
- MEDIO BAÑO
- RECAMARA 1
- BAÑO

PLANTA ALTA

- VESTIBULO
- RECAMARA 2
- BAÑO
- RECAMARA PPAL
- CLOSET VESTIDOR
- BAÑO

ADICIONALES:

- COCHERA 33.50M²
- LAVADO 7.20M²
- RECAMARA 25.10M² CON BAÑO

TOTAL: 224.05M²

PROYECTO: VIVIENDA RIVIERA

PLANO: PLANTA ARQ. BAJA

ESCALA: 1:100 FECHA: JUL 2018



NORTE

MOD A

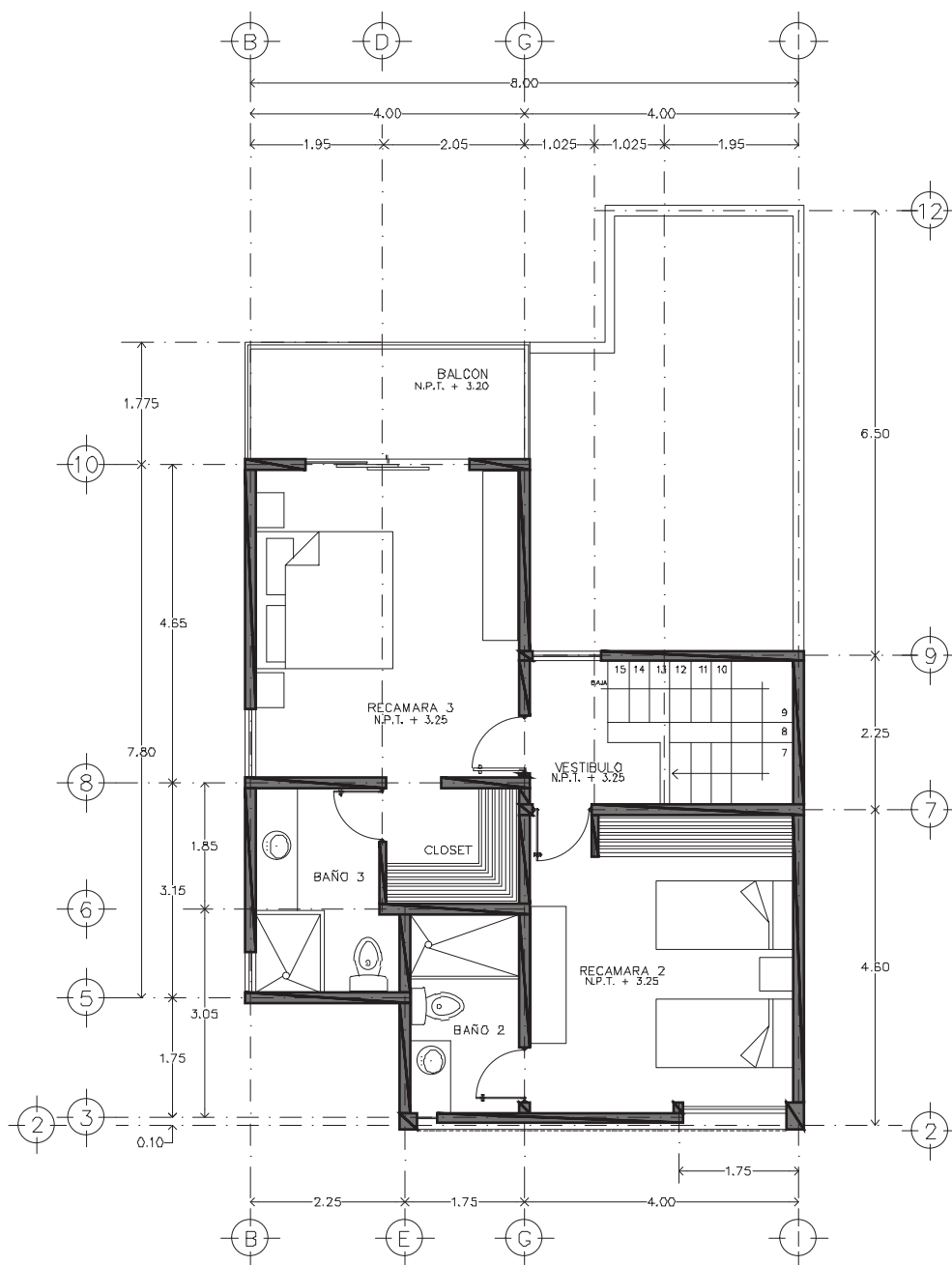
BASE: 158.25M²

PLANTA BAJA

- PORTICO
- SALA
- COMEDOR
- COCINA
- TERRAZA
- ESCALERA
- MEDIO BAÑO
- RECAMARA 1
- BAÑO

PLANTA ALTA

- VESTIBULO
- RECAMARA 2
- BAÑO
- RECAMARA PPAL
- CLOSET VESTIDOR
- BAÑO



PROYECTO: VIVIENDA RIVIERA

PLAND: PLANTA ARQ. ALTA

ESCALA: 1:100 FECHA: JUL 2018