

MACORA 86

VIDA REDONDA.
CHOLUL.....ALTABRISA.



**Global
Realty**
BIENES RAÍCES



UN DESARROLLO DE
NOORD
DESARROLLOS INMOBILIARIOS.

Somos una empresa orgullosamente yucateca perteneciente a OSROCA CORPORATIVO® con más de 15 años de experiencia en el ramo inmobiliario. Buscamos en cada uno de nuestros proyectos el equilibrio entre lo urbano, lo humano y lo natural.

Comprometidos con el medio ambiente integrando innovación y sustentabilidad a nuestros proyectos.

Esto nos permite crear desarrollos con la mejor calidad, ubicación, diseño, estilo y profesionalismo para lograr el bienestar de los residentes.

Noord significa Norte, zona donde se desarrollan nuestros proyectos.

El Norte Marca el Camino.





MACORA 86

VIDA REDONDA.
CHOLUL.....ALTABRISA.



**Global
Realty**
BIENES RAÍCES

NUEVO RESIDENCIAL URBANO

88 RESIDENCIAS | AMENIDADES DE LUJO



Una comunidad moderna, sostenida en un equilibrio renovador, entre la paz de un hogar y el fluir de la ciudad. Enraizada en la calma fresca de una tierra joven, mira hacia el horizonte de la comodidad, diversión y seguridad de Altabrisa. Y compone así, en su conjunto, una forma de vida integral, una vida redonda.

UBICACIÓN PRIVILEGIADA

CHOLUL ALTABRISA

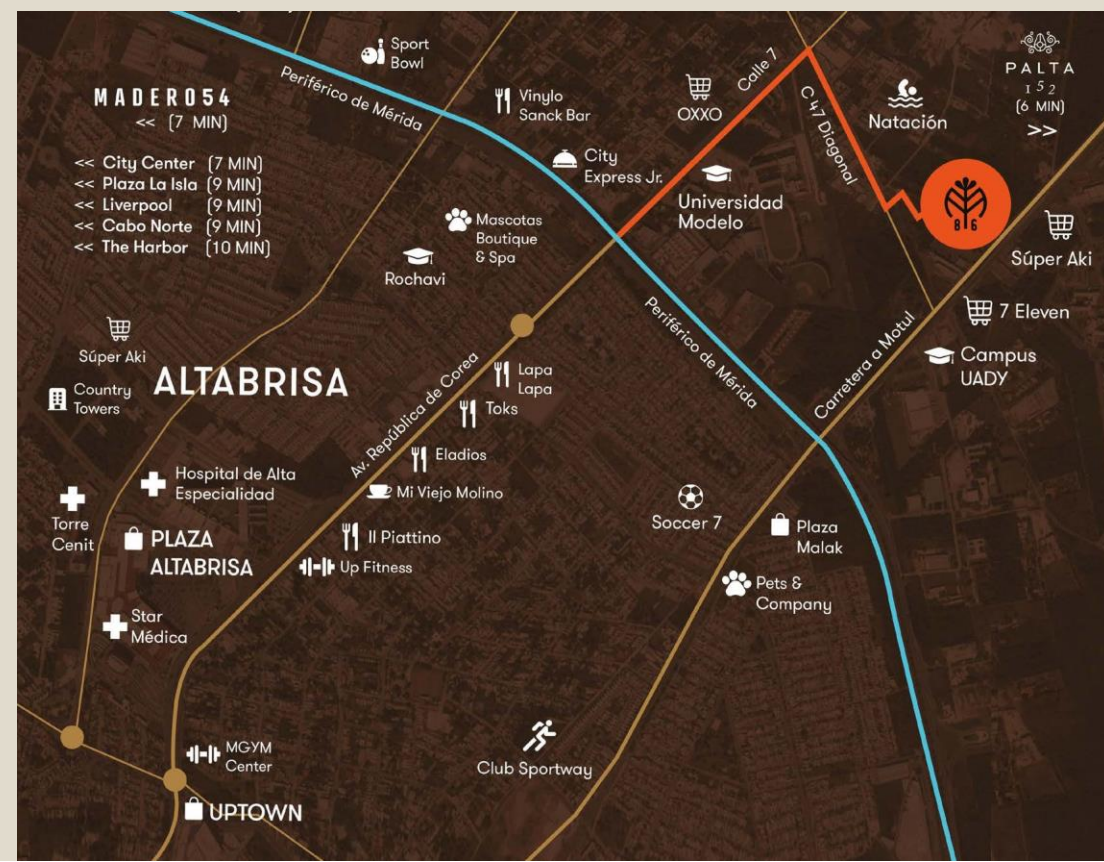
Macora 86 está ubicado al Norte de la ciudad en la exclusiva zona de Altabrisa. Con una conectividad envidiable, se crea un entorno urbano y armonioso que brinda opciones residenciales premium, educación de la más alta calidad, los mejores centros comerciales y todo tipo de servicios.

Con una cercanía envidiable al Periférico Manuel Berzunza, Macora 86 representa un estilo de vida conectado, relajado y con muy alta plusvalía.

Macora 86. Vida Redonda

CERCA DE LO MEJOR DE MÉRIDA A 5 MIN DE ALTABRISA

Porque lo que más nos importa, es que tú y tu familia puedan desarrollarse en un entorno integral, Macora 86 cuenta con una estratégica ubicación a minutos de diversos servicios y zonas de entretenimiento de la más alta calidad en la ciudad de Mérida.



VIDA REDONDA

LOS MEJORES SERVICIOS CERCA DE TI



Fitness & Sport Clubs

- Marlines Natación
- UP Fitness
- MGYM Muscle
- Club Sportway
- Smart Fit
- Anytime Fitness



Shopping Malls

- Plaza Altabrisa
- Uptown
- Plaza La Isla
- Liverpool
- The Harbor



Universidades

- U. Modelo - UVM
- U. Marista - UNID
- U. Patria - UADY



Restaurantes y Cafés

- Il Piattino
- Toks
- Volta Café
- 100% Natural
- P.F. Chang's
- Lapa Lapa
- Italianni's
- Starbucks
- Sanborns
- Boston's
- Luciano
- Friday's
- Viejo Molino
- Chili's



Hospitales de Alto Nivel

- Star Médica
- CÉNIT Medical Center
- Hospital Regional de Especialidades



Supermarkets

- Super Aki
- Soriana Híper
- Walmart
- Sams's club



Convenience Stores

- Oxxo
- 7 Eleven
- Go Mart
- Sams's club



SERVICIOS

LUJO, SEGURIDAD Y TRANQUILIDAD



Control de acceso

* Todas las imágenes son ilustrativas y están sujetas a cambio sin previo aviso



Vigilancia
24/7



Control
de acceso



**Global
Realty**
BIENES RAÍCES

VIVE EN UN ENTORNO SEGURO
RODEADO DE NATURALEZA

Calles de concreto hidráulico, vialidades
con checker block y áreas verdes



AMENIDADES PREMIUM

NATURALEZA, COMODIDAD Y BIENESTAR

La VIDA REDONDA fluye también dentro de esta lujosa privada residencial, Macora 86 está equipada con diversas amenidades que facilitarán tu día a día y brindarán una alta calidad de vida para tu familia.



**Global
Realty**
BIENES RAÍCES



Piscina



Juegos



Pista de
jogging



Terraza



Jardín
multiusos



Pista de jogging



Juegos



Terraza

* Todas las imágenes son ilustrativas y están sujetas a cambio sin previo aviso





RESIDENCIAS DE LUJO

3 MODELOS | 2 NIVELES



**Global
Realty**
BIENES RAÍCES





MODELO A

Terrenos desde: **264 m²**
 Construcción: **207.31 m²**
 2 niveles, recibidor de doble altura,
 3 recámaras y cuarto de servicio.

VARIACIÓN DE MODELO

Dependiendo de la ubicación del lote*



Espacio para
2 autos



Espacio para
4 autos



**Global
Realty**
BIENES RAÍCES



PLANTA BAJA

- Cochera para 4 autos*
(techada para 2 autos)
- Recibidor con doble altura
- Cocina
- Sala-Comedor
- Baño de visitas
- Cuarto de servicio y lavado
con baño
- Pasillo de servicio
- Bodega



PLANTA ALTA

- Vestíbulo
- Recámara principal con
área para clóset-vestidor,
baño y balcón
- Recámara 1 con área para
clóset y baño
- Recámara 2 con área para
clóset y baño



Biodigestor

* Todas las imágenes son ilustrativas y están sujetas a cambio sin previo aviso





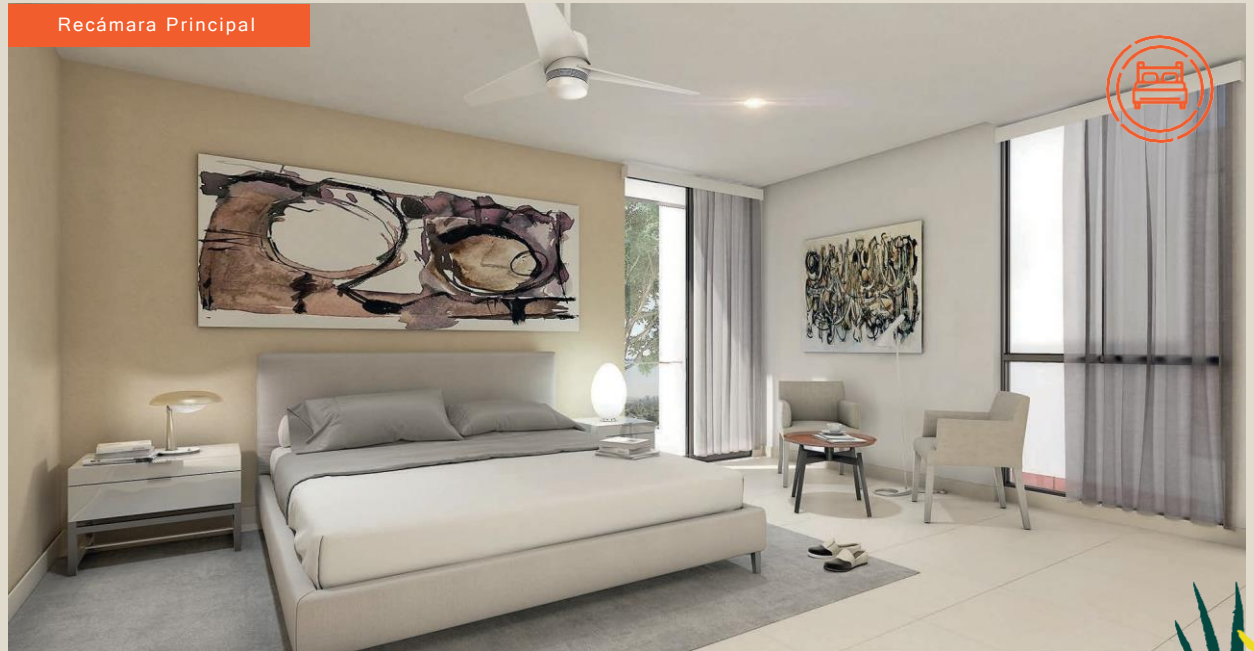
Sala, Comedor y Cocina



Patio y Piscina



Recámara Principal



* Todas las imágenes son ilustrativas, están sujetas a cambio sin previo aviso y muestran adicionales





MODELO B

Terrenos desde: **265 m²**
 Construcción: **221.8 m²**
 2 niveles, recibidor de doble altura,
 family room, 4 recámaras y cuarto
 de servicio.

VARIACIÓN DE MODELO

Dependiendo de la ubicación del lote*



Espacio para
2 autos



Espacio para
4 autos



**Global
Realty**
BIENES RAÍCES

* Todas las imágenes son ilustrativas y están sujetas a cambio sin previo aviso



PLANTA BAJA

- Cochera para 4 autos* (techada para 2 autos)
- Recibidor con doble altura
- Cocina
- Sala-Comedor
- Baño de visitas
- Recámara con área para clóset y baño
- Cuarto de servicio con baño
- Patio de tendido con área para basura
- Patio de servicio
- Bodega



PLANTA ALTA

- Family Room
- Recámara principal con área para clóset-vestidor y baño
- Recámara 1 con área para clóset, baño y balcón
- Recámara 2 con área para clóset y baño



Biodigestor

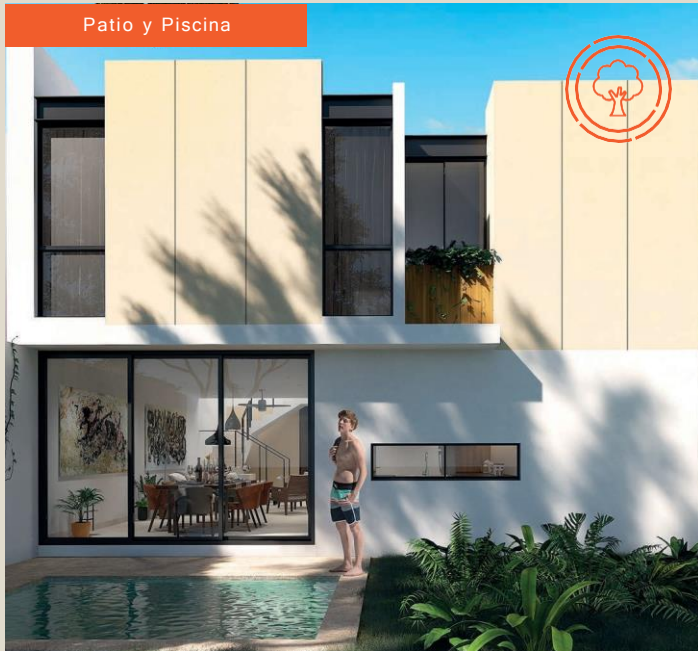




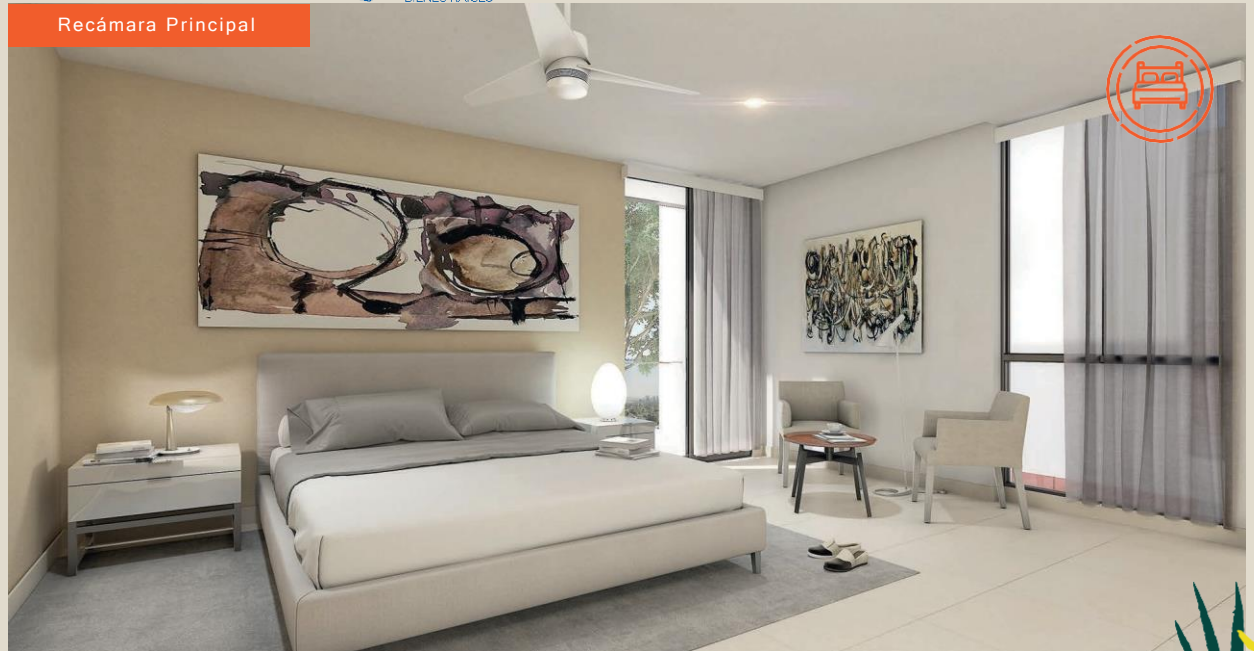
Sala, Comedor y Cocina



Patio y Piscina



Recámara Principal



* Todas las imágenes son ilustrativas, están sujetas a cambio sin previo aviso y muestran adicionales





MODELO C

Terrenos desde: **261 m²**
 Construcción: **241.59 m²**
 2 niveles, recibidor de doble altura,
 family room, 4 recámaras y cuarto
 de servicio.

VARIACIÓN DE MODELO

Dependiendo de la ubicación del lote*



Espacio para
2 autos



Espacio para
4 autos



**Global
Realty**
BIENES RAÍCES



PLANTA BAJA

- Cochera para 4 autos*
(techada para 2 autos)
- Recibidor con doble altura
- Cocina
- Sala
- Comedor
- Baño de visitas
- Recámara de visitas con
área para clóset y baño
- Cuarto de servicio con baño
y área de lavado
- Patio de tendido
- Área para basura
- Patio posterior
- Bodega



PLANTA ALTA

- Family Room
- Recámara principal con
área para clóset-vestidor
y baño
- Recámara 2 con área para
clóset-vestidor y baño
- Recámara 3 con área de
clóset y baño



Biodigestor



* Todas las imágenes son ilustrativas y están sujetas a cambio sin previo aviso



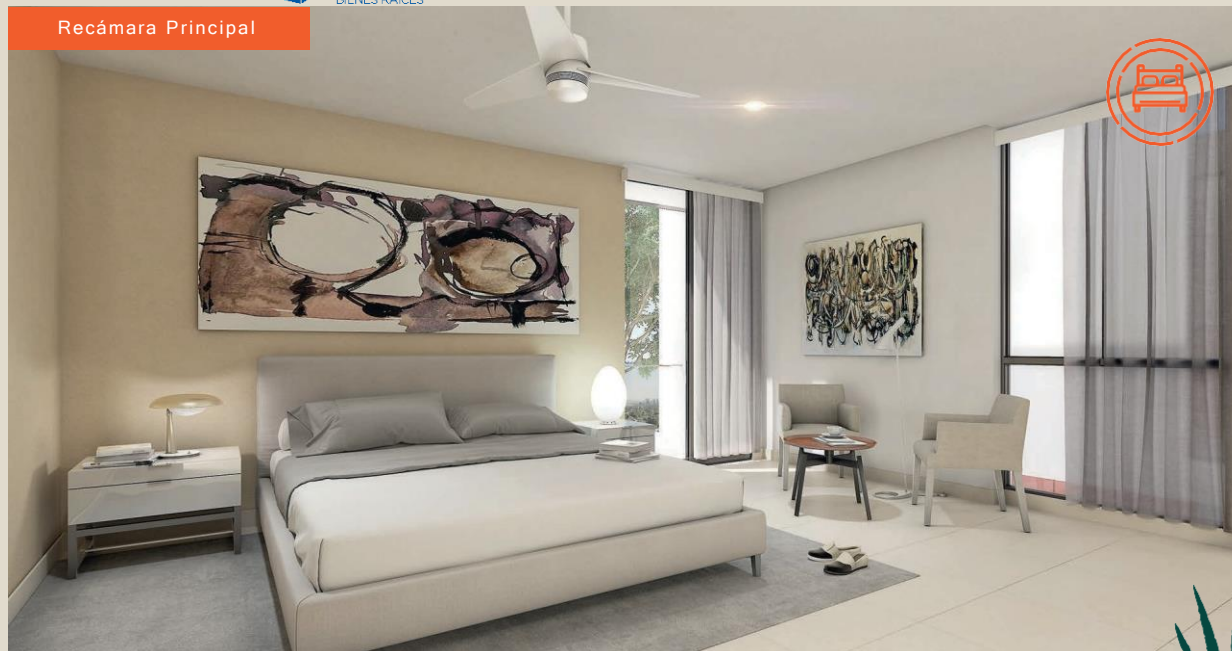
Patio y Piscina



Comedor y Sala



Recámara Principal



* Todas las imágenes son ilustrativas, están sujetas a cambio sin previo aviso y muestran adicionales





ADICIONALES
CON COSTO EXTRA

- Piscina y terraza posterior
- Carpintería en clósets y cocina
- Aire acondicionado en recámaras / sala / comedor
- Ventiladores en techo de recámaras / family room / comedor

NO INCLUYE

- Canceles de baño
- Electrodomésticos
- Carpintería alacena
- Tanque de gas
- Boiler



Todas las imágenes son ilustrativas y están sujetas a cambio sin previo aviso.





Global Realty

BIENES RAÍCES

OFICINA

Calle 18 (Av. Cámara de Comercio) #

344 x 11 y 13 Col. Cámara de

Comercio Norte.

C.P. 97133 Mérida, Yucatán

T. (999) 285 4788

C. (999) 968 6732

 @globalrealtymerida

 www.globalrealty.com.mx

 grmerida