

NOVA  
—Temozón—  
Private living

[novadesarrollos.com](http://novadesarrollos.com)



**NOVA**  
—Temozón—  
Private living

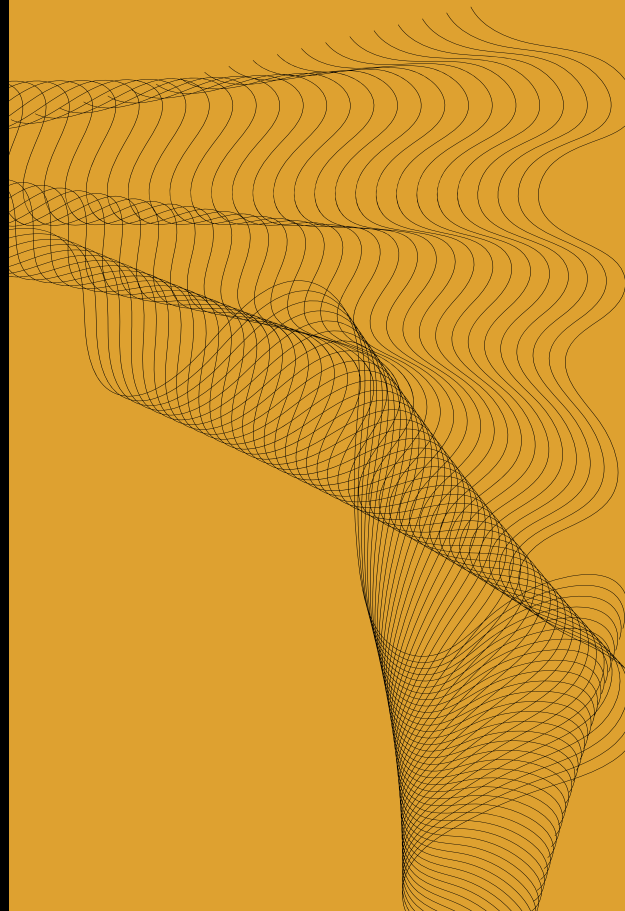
Vive con tranquilidad



Vive en la zona Privilegiada



Vive en Temozón Norte



# NOVA

—Temozón—

Private living

Vive en  
Mérida

Catalogada como  
la ciudad más

Segura  
del Mundo



**NOVA**  
—Temozón—  
Private living

Proyecto

Complejo Privado de Departamentos  
y Townhouse´s de lujo  
ubicados al Norte de la Ciudad



Con todas las amenidades  
y servicios accesibles,  
ubicados en la zona de alta  
plusvalía de toda la zona  
Norte de Mérida



\* Todas las imágenes son ilustrativas y están sujetas a cambio sin previo aviso



A minutos  
de todos  
los  
Servicios

### Super´s y Plazas



- Galerías Mérida
- La Isla
- The Harbor
- Gran Plaza
- Plaza Paraíso
- Costco
- Liverpool
- Chedraui
- Walmart
- Sears

### Fitness Center



- Prime Fitness Mérida
- RAW Fitness Room
- Go GYM Fitness

### Restaurantes



- Texas Roadhouse
- Carl´s Jr
- Chili´s
- Los Benes house
- Starbucks

### Universidades



- U. del Valle de México
- F. Ingeniería UADY
- F Matemáticas UADY
- U. Marista

### Hospitales



- H. Faro del Mayab

### Entretenimiento



- CC Siglo XXI
- Gran Museo del Mundo Maya

**NOVA**  
—Temozón—  
Private living

Acceso  
Principal



\* Todas las imágenes son ilustrativas y están sujetas a cambio sin previo aviso

**NOVA**  
—Temozón—  
Private living

Salón  
Club



\* Todas las imágenes son ilustrativas y están sujetas a cambio sin previo aviso



# NOVA

—Temozón—  
Private living

## Calle Interior



\* Todas las imágenes son ilustrativas y están sujetas a cambio sin previo aviso

## Townhouse

7 Townhouses

Área total 125.06 M2

Área techada 95.47 M2  
Construcción  
Cochera

Área sin techar 29.59 M2  
Terraza  
Jardín

Área de terreno 86.02 M2

4.40 x 19.55 metros

### Planta Baja

Sala  
Comedor  
Cocina  
1/2 Baño  
Estacionamiento  
p/ 1 auto  
Bodega  
Terraza

### Planta Alta

1 Recámara  
con área  
de closet  
1 Baño completo

## Townhouse c/piscina

2 Townhouses

Área total 129.35 M2

Área techada 99.96 M2  
Construcción  
Cochera

Área sin techar 29.39 M2  
Terraza  
Piscina

Área de terreno 87 M2

4.45 x 19.55 metros

### Planta Baja

Sala  
Comedor  
Cocina  
1/2 Baño  
Estacionamiento  
p/ 1 auto  
Bodega  
Terraza  
Piscina

### Planta Alta

1 Recámara  
con área  
de closet  
1 Baño completo

9 Townhouse´s

Departamento

Planta Baja

2 Deptos.

ASTRA

|                   |                    |
|-------------------|--------------------|
| <b>Área total</b> | <b>106.75 M2</b>   |
| Área privada      | 87.19 M2           |
| Sala              | 2 Recámaras        |
| Comedor           | con área de closet |
| Cocina            | Laundry            |
| 2 baños           |                    |

Jardín.....5.06 M2

Área común construida .....14.50 M2

Estacionamiento p/ 1 auto

2 Deptos.

BELA

|                   |                    |
|-------------------|--------------------|
| <b>Área total</b> | <b>55.49 M2</b>    |
| Área privada      | 45.47 M2           |
| Sala              | 1 Recámara         |
| Comedor           | con área de closet |
| Cocina            | Laundry            |
| 1 Baño            |                    |

Jardín..... 2.47 M2

Área común construida.....7.55 M2

Estacionamiento p/ 1 auto

Primer Nivel

2 Deptos.

GEM

|                   |                    |
|-------------------|--------------------|
| <b>Área total</b> | <b>101.11 M2</b>   |
| Área privada      | 90.96 M2           |
| Sala              | 2 Recámaras        |
| Comedor           | con área de closet |
| Cocina            | Laundry            |
| 2 Baños           | completos          |

Área común construida .....10.15 M2

Estacionamiento p/ 1 auto

2 Deptos.

DALL

|                   |                    |
|-------------------|--------------------|
| <b>Área total</b> | <b>51.35 M2</b>    |
| Área privada      | 46.20 M2           |
| Sala              | 1 Recámara         |
| Comedor           | con área de closet |
| Cocina            | Laundry            |
| 1 Baño            |                    |

Área común construida .....5.15 M2

Estacionamiento p/ 1 auto

Departamento

Segundo Nivel

2 Deptos.

GEM

|                   |                    |
|-------------------|--------------------|
| <b>Área total</b> | <b>101.11 M2</b>   |
| Área privada      | 90.96 M2           |
| Sala              | 2 Recámaras        |
| Comedor           | con área de closet |
| Cocina            | Laundry            |
| 2 Baños           | completos          |

Área común construida .....10.15 M2

Estacionamiento p/ 1 auto

2 Deptos.

DALL

|                   |                    |
|-------------------|--------------------|
| <b>Área total</b> | <b>51.35 M2</b>    |
| Área privada      | 46.20 M2           |
| Sala              | 1 Recámaras        |
| Comedor           | con área de closet |
| Cocina            | Laundry            |
| 1 Baño            |                    |

Área común construida .....5.15 M2

Estacionamiento p/ 1 auto



**NOVA**  
— Temozón —  
Private living



9 Townhouses

**NOVA**  
—Temozón—  
Private living

Townhouse

Fachada  
Principal



\* Todas las imágenes son ilustrativas y están sujetas a cambio sin previo aviso

# Memoria Descriptiva

## Townhouse

### Cocina



Con accesorios:

- ▶ Repisas flotantes y gavetas cubiertas de madera
- ▶ Meseta de granito
- ▶ Tarja de acero inoxidable
- ▶ Parrilla eléctrica de vitrocerámica

### Carpintería



- ▶ Closet de madera

### Pisos



- ▶ 45x90 cm en porcelanato
- ▶ **Terraza:**  
Piso tipo madera 17.70x19 cm
- ▶ **Área de regaderas:**  
Área húmeda - muro 60x60 cm  
Piso: 40x60 cm

### Interfón



- ▶ En la entrada con conexión a los Deptos y TH

### Fibra Optica:



- ▶ Contará con infraestructura preparada para internet  
(Servicio de conexión a internet no incluido)

### Cancelería



- ▶ **Fachada:**  
Puertas y fijos con cubierta de duela lisa en aluminio color madera
- ▶ **Terraza:**  
Linea Eurovent en aluminio color bronce oscuro  
Cubierta de cristal
- ▶ **Lavadero:**  
Puertas abatibles tipo louver en aluminio color madera
- ▶ **Recámara:**  
Ventana corrediza en aluminio color bronce oscuro  
Cubierta de cristal
- ▶ **Cancel de baño**  
Cristal templado con cantos pulidos sostenido con conectores en acabado satín

### Cámaras de vigilancia



- ▶ Video vigilancia en áreas comunes

# NOVA

—Temozón—  
Private living



Sala, comedor y cocina

# Townhouse

Tipo. A y B



Recámara

\* Todas las imágenes son ilustrativas y están sujetas a cambio sin previo aviso



# Planta Arquitectónica

Townhouses

Planta Baja

\* Todas las imágenes son ilustrativas y están sujetas a cambio sin previo aviso





Townhouses

Planta Alta

# Planta Arquitectónica

\* Todas las imágenes son ilustrativas y están sujetas a cambio sin previo aviso

## Terraza con Piscina

Townhouse tipo A



**NOVA**  
—Temozón—  
Private living

Departamento

Fachada  
Principal



\* Todas las imágenes son ilustrativas y están sujetas a cambio sin previo aviso



Sala, comedor y cocina



## Departamento Mod. ASTRA



Recámara

# NOVA

—Temozón—  
Private living



## Departamento Modelo BELA



Recámara

\* Todas las imágenes son ilustrativas y están sujetas a cambio sin previo aviso

# NOVA

—Temozón—  
Private living



Sala, comedor y cocina

## Departamento Mod. GEM



Recámara

\* Todas las imágenes son ilustrativas y están sujetas a cambio sin previo aviso

# NOVA

—Temozón—  
Private living



## Departamento Mod. DALL



\* Todas las imágenes son ilustrativas y están sujetas a cambio sin previo aviso

Planta  
Arquitectónica



Departamento

Planta Baja

\* Todas las imágenes son ilustrativas y están sujetas a cambio sin previo aviso



Planta  
Arquitectónica



Mod. GEM

Mod.  
DALL

Mod.  
DALL

Mod. GEM

Departamento

Primer y Segundo Nivel

\* Todas las imágenes son ilustrativas y están sujetas a cambio sin previo aviso

# Memoria Descriptiva

## Departamentos

### Cocina



Con accesorios:

- ▶ Repisas flotantes y gavetas cubiertas de madera
- ▶ Tarja de acero inoxidable
- ▶ Meseta de granito
- ▶ Parrilla eléctrica de vitrocerámica

### Carpintería



- ▶ Closet de madera

### Pisos



- ▶ 45x90 cm en porcelanato
- ▶ **Área de regaderas:**  
Área húmeda - muro 60x60 cm  
Piso de 40x60 cm

### Interfón



- ▶ En la entrada con conexión a los Deptos y TH

### Fibra Optica:



- ▶ Contará con infraestructura preparada para internet  
(Servicio de conexión a internet no incluido)

### Cancelería



- ▶ **Sala, comedor y cocina:**  
Aluminio color negro anodizado cubierto de cristal
- ▶ **Recámara:**  
▶ Ventana corrediza en aluminio color negro anodizado y cristal flotado
- ▶ **Baño**  
Cristal templado con cantos pulidos sostenido con conectores en acabado satín
- ▶ Ventana de proyección en aluminio color negro anodizado y cristal flotado

### Cámaras de vigilancia



- ▶ Video vigilancia en áreas comunes



NOVA  
—Temozón—  
Private living

[novadesarrollos.com](http://novadesarrollos.com)