



**LA ESPIGA<sup>®</sup>**

VIDA Y COMUNIDAD

---

**ARAGÓN**





# ÍNDICE



DA CLICK PARA  
NAVEGAR

**01** UBICACIÓN

**02** MASTER PLAN

**03** LA ESPIGA

**04** PROYECTO  
ARAGÓN

**05** LOTE 2  
MODELO NUBE

**06** LOTE 3  
MODELO CIELO

**07** LOTE 4  
MODELO NUBE

**08** IMÁGENES

**09** CONTACTO



# 01 UBICACIÓN






## QUERÉTARO VANGUARDISTA

La ubicación de este proyecto hace posible disfrutar de un Querétaro actual e innovador en el que se respira pasión, vanguardia y gran potencial de crecimiento. Del verde de su serranía al naranja encendido de sus construcciones virreinales, Querétaro ofrece una gran variedad de opciones de cultura, entretenimiento y naturaleza por descubrir.



### COMERCIAL

- 
**ANTEA LIFESTYLE** 5 MIN.  
 (Palacio de Hierro, Liverpool, Cinepolis VIP)
- 
**UPTOWN JURIQUELLA** 5 MIN.  
 (Walmart, Sam's Club, Office Depot.)
- 
**PASEO QUERÉTARO** 8 MIN.  
 (Liverpool, Sears)

### EDUCACIÓN

- 
**NUEVO CONTINENTE** 7 MIN.
- 
**UVM** 7 MIN.
- 
**ANÁHUAC** 7 MIN.
- 
**TEC DE MONTERREY** 10 MIN.

### TURISMO

- 
**LOS ARCOS** 12 MIN.
- 
**CENTRO HISTÓRICO** 15 MIN.
- 
**HOLIDAY INN** 5 MIN.
- 
**AC MARRIOT** 5 MIN.

 **REGRESAR A INICIO**



## 02 MASTER PLAN

Es un proyecto inspirado en el presente y consciente del futuro. La Espiga alberga terrenos desde 300 m<sup>2</sup> hasta 800 m<sup>2</sup>, es una nueva comunidad que se desplanta en 288 hectáreas para ofrecer una mezcla de formatos residenciales, servicios y comercio de manera única.

El desarrollo contempla varios lagos rodeados de áreas verdes y un andador para contemplar un ambiente natural y relajante.



ÁREAS VERDES



ANDADORES



LAGOS



REGRESAR A INICIO



## 03 LA ESPIGA



Superficie de 288 hectáreas.



Lotes desde 300 a 800 m<sup>2</sup>.



69 hectáreas para uso comercial y de servicios.



2.5 km de parque lineal que recorre todo el desarrollo.



Alumbrado LED en vialidades interiores.



Acceso controlado en cada condominio.



Arquitectura del paisaje de primer nivel.  
Instalaciones subterráneas.



Área comercial.



REGRESAR A INICIO



# 04 PROYECTO ARAGÓN

  
ACCESO CONTROLADO

  
INSTALACIONES SUBTERRANEAS

  
ÁREA COMERCIAL

  
ÁREAS VERDES

  
ESPACIOS PARA MASCOTAS



Urbanización de alto nivel apreciable en la calidad de sus clientes.



## LOTES

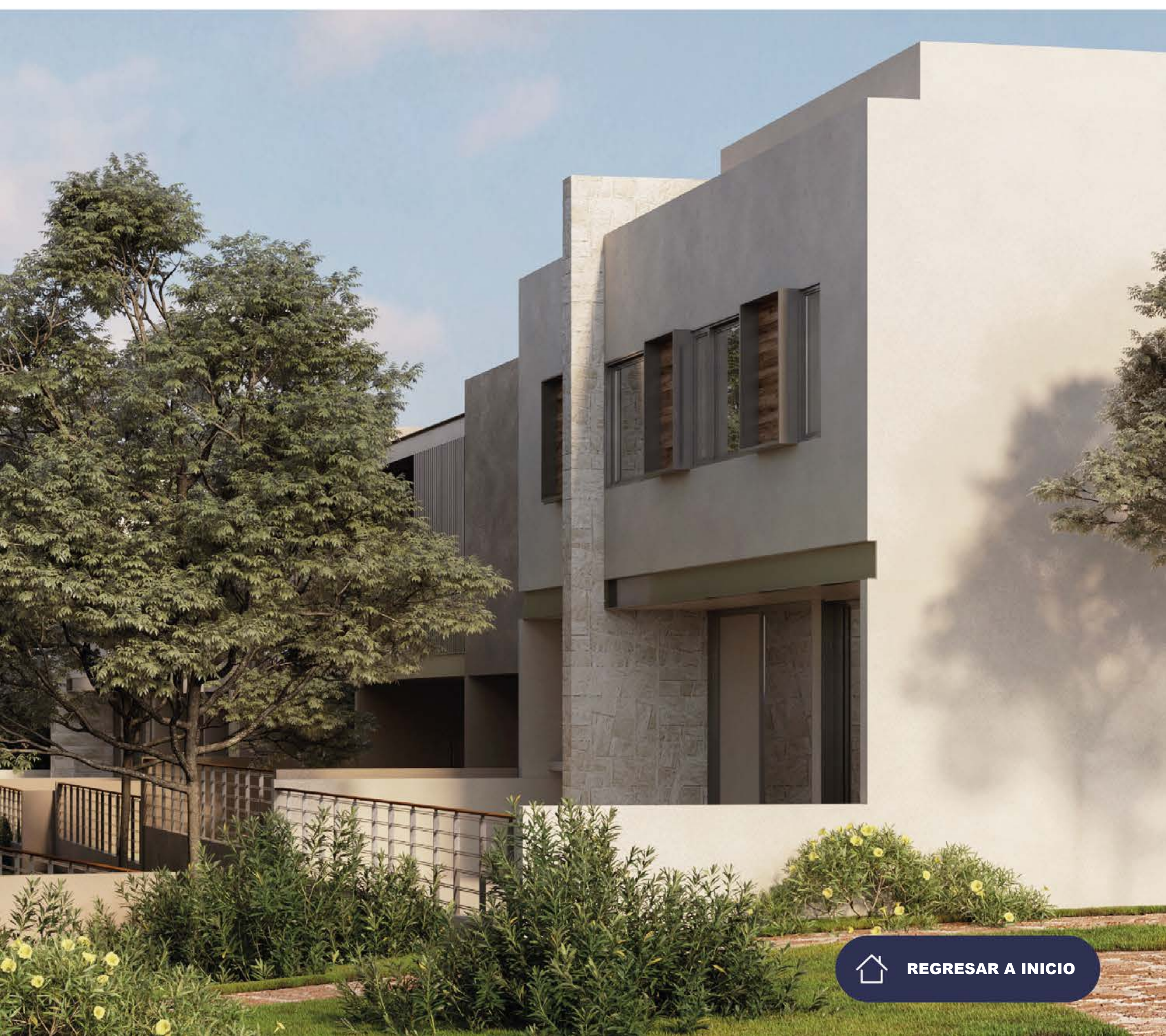
- LOTE 2 323.26 m<sup>2</sup>
- LOTE 3 323.26 m<sup>2</sup>
- LOTE 4 323.26 m<sup>2</sup>

 CLICK PARA UBICACIÓN

 REGRESAR A INICIO



**04** PROYECTO ARAGÓN





**04** PROYECTO ARAGÓN







**05** MODELO NUBE

FACHADA POSTERIOR





**05** LOTE 2  
MODELO NUBE

272 m<sup>2</sup>  
DE CONSTRUCCIÓN



### PLANTA BAJA

- Garage techado 3 vehículos
- Baño de visitas
- Sala
- Sala TV
- Comedor
- Cocina equipada
- Jardín
- Bar/Terraza
- Cuarto de lavado
- Cuarto de servicio



REGRESAR A INICIO



05

LOTE 2  
MODELO NUBE



PLANTA ALTA

Recámara principal con  
vestidor y baño  
2 Recámaras con baños  
y vestidores  
Clóset de blancos



REGRESAR A INICIO



FACHADA PRINCIPAL



06 MODELO CIELO

FACHADA POSTERIOR



REGRESAR A INICIO



**06** LOTE 3  
MODELO CIELO

280 m<sup>2</sup>  
DE CONSTRUCCIÓN



### PLANTA BAJA

- Garage techado 3 vehículos
- Baño de visitas
- Sala
- Sala TV / Estudio
- Comedor
- Cocina equipada
- Jardín
- Bar/Terraza
- Cuarto de lavado
- Cuarto de servicio con baño



REGRESAR A INICIO



**06** LOTE 3  
MODELO CIELO



**PLANTA ALTA**

- Recámara principal con sala, vestidor y baño
- 2 Recámaras con baños vestidores
- Terrazas



**REGRESAR A INICIO**



07 MODELO NUBE



REGRESAR A INICIO



07

LOTE 4  
MODELO NUBE

277 m<sup>2</sup>  
DE CONSTRUCCIÓN



### PLANTA BAJA

- Garage techado 3 vehículos
- Baño de visitas
- Sala
- Sala TV / Estudio
- Comedor
- Cocina equipada
- Jardín
- Bar/Terraza
- Cuarto de lavado
- Cuarto de servicio con baño



REGRESAR A INICIO



07

LOTE 4  
MODELO NUBE



### PLANTA ALTA

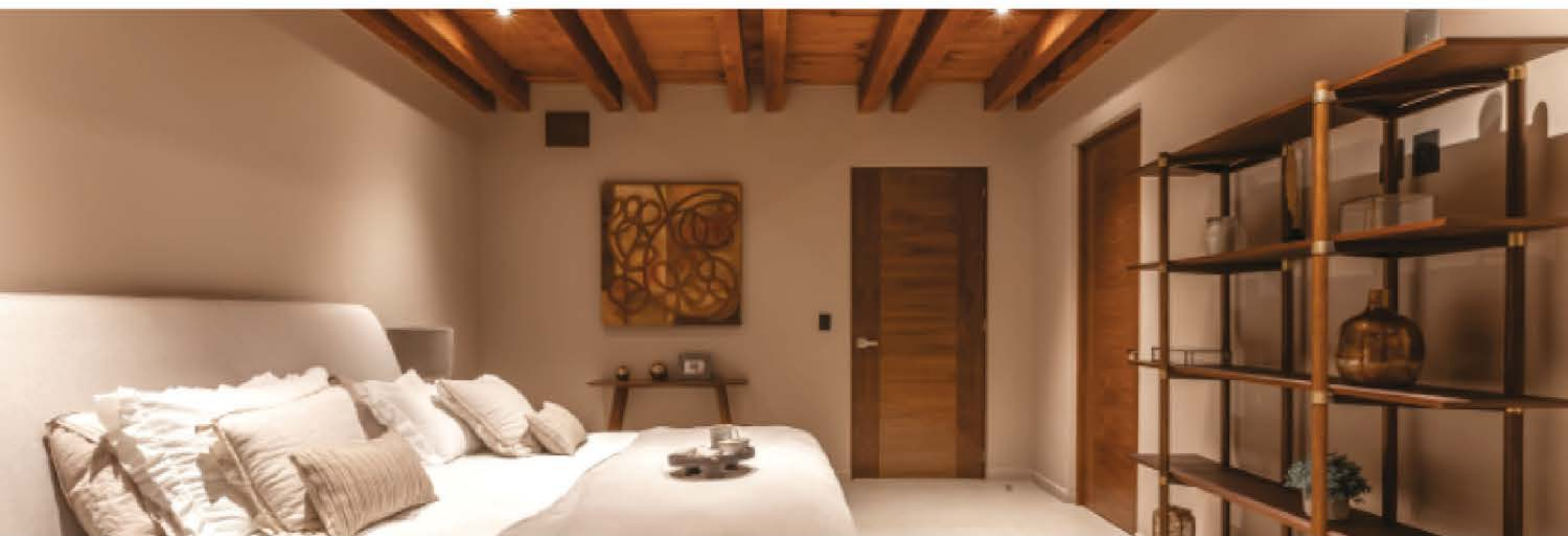
- Recámara principal con sala, vestidor y baño
- 2 Recámaras con baños vestidores
- Terrazas



REGRESAR A INICIO



08 IMÁGENES





08 IMÁGENES



[REGRESAR A INICIO](#)





**LA ESPIGA<sup>®</sup>**

VIDA Y COMUNIDAD

---

**ARAGÓN**



DAR CLICK  
PARA UBICACIÓN DE PROYECTO



REGRESAR A INICIO