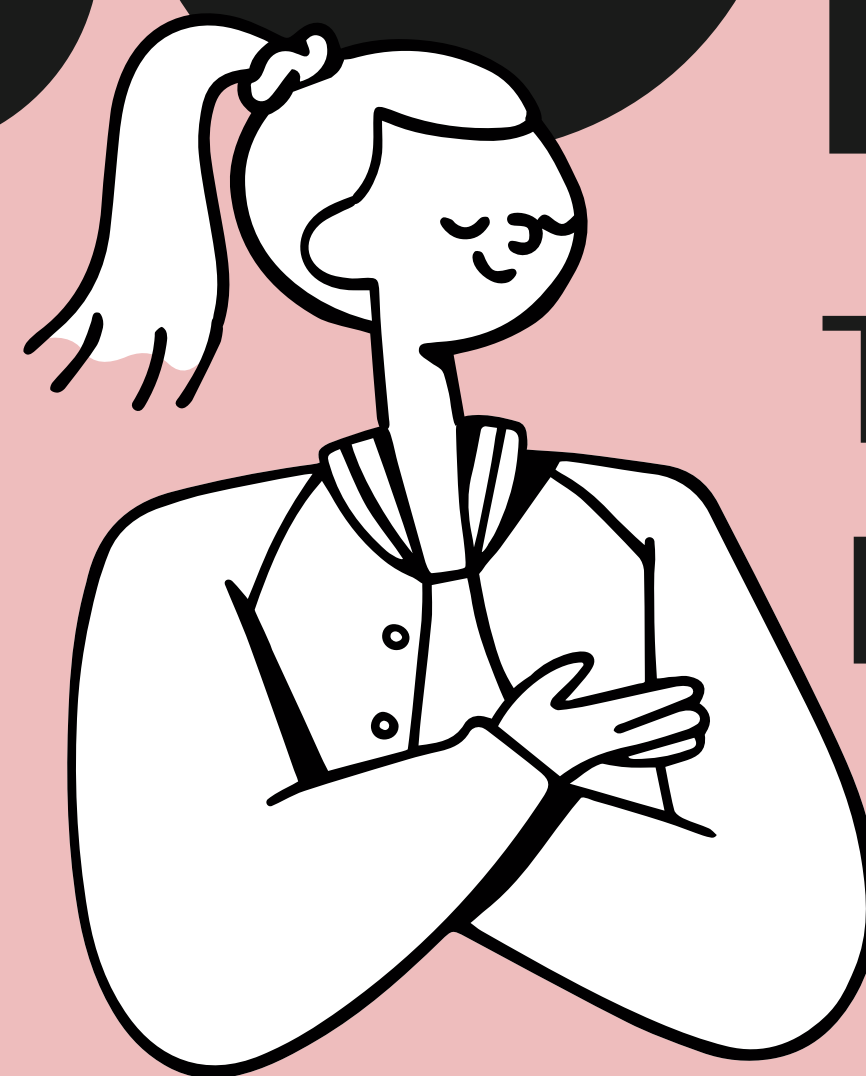


# BONA



TEMOZÓN  
DPTS

[BONATEMOZON.COM/COTIZADOR](https://bonatemozon.com/cotizador)



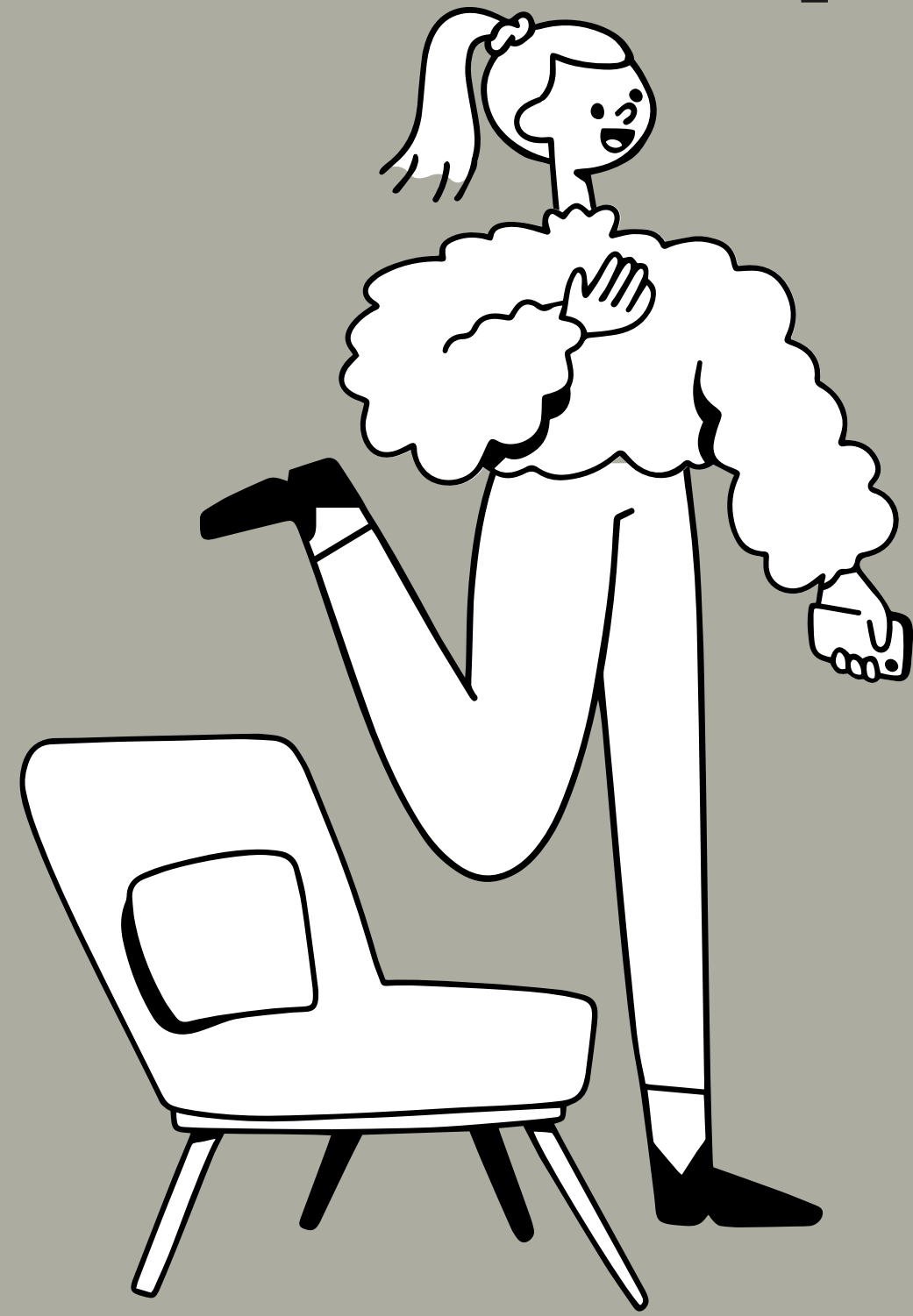
# ¡Invierte antes que nadie!

TEMOZÓN NORTE





# 42 departamentos en Temozón



## BONA

BONA es un moderno desarrollo de 42 departamentos ubicado en una de las zonas con mayor **plusvalía, exclusividad y crecimiento** de los últimos años: Temozón Norte.

Un proyecto que busca **satisfacer todas las necesidades** del estilo de vida actual a través de su diseño y sus espacios, tanto privados como comunes.

DPTS

TEMOZÓN

# UBICACIÓN

Mérida es una ciudad que cuenta con atractivos que la hacen única, como su gastronomía, zonas arqueológicas y recursos naturales como cenotes, playas, etc.

Sin embargo, también es una ciudad que se encuentra en constante **crecimiento económico e industrial**, ya que cada vez son más las empresas que confían en nuestro estado para invertir y ampliar sus horizontes. Tales son los casos de Tesla, Amazon y Walmart entre muchas otras, que ven en Mérida y en Yucatán una **nueva oportunidad para crecer**.



VER EN GOOGLE MAPS







DPTS

TEMOZÓN

# INMOR Desarrollos

INMOR es una empresa dedicada a consolidar ideas de principio a fin. Dentro de su metodología, emplean ciertos pasos clave que son indispensables para un proyecto inmobiliario exitoso.

Cuenta con numerosos casos de éxito dentro de su portafolio; desde torres de departamentos hasta privadas residenciales, estos proyectos destacan por su calidad y diseño. Algunos de los más destacados son:

ONEIRA

NORVA

PALERMO

RESIDENCIAL

  
PRIM  
TOWNHOUSES

Tanamera  
TANAMERA

Tanamera  
ÁMBAR

Tanamera  
JADE



# Modelos de 1 y 2 habitaciones.

ENTREGA  
SEPTIEMBRE 2024





# MÁSTER PLAN



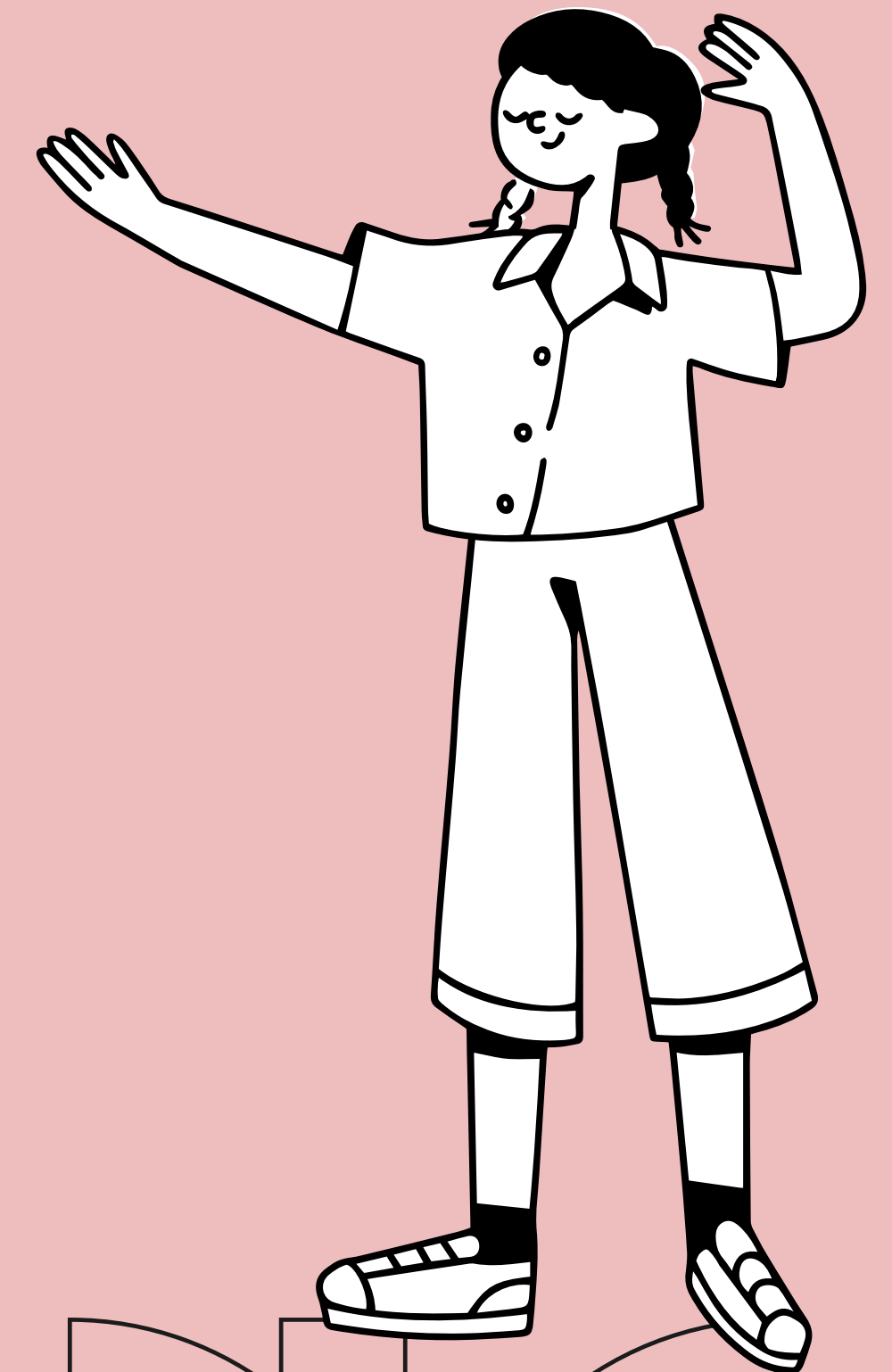
BONIA



# Amenidades

Los espacios de BONA están diseñados para hacerte sentir aún más en casa; es por eso que las amenidades complementarán tu día a día, mientras interactúas con una comunidad que disfruta y vive cada momento al máximo, como tú.

- Fun Room con aire acondicionado
- Piscina
- Cancha de padel
- Caseta de acceso
- Área de Grill
- Caseta de vigilancia 24/7
- Cava



BONA



# PISCINA



\* Imágenes ilustrativas



# CANCHA DE PADEL



\* Imágenes ilustrativas



# FUN ROOM



\* Imágenes ilustrativas

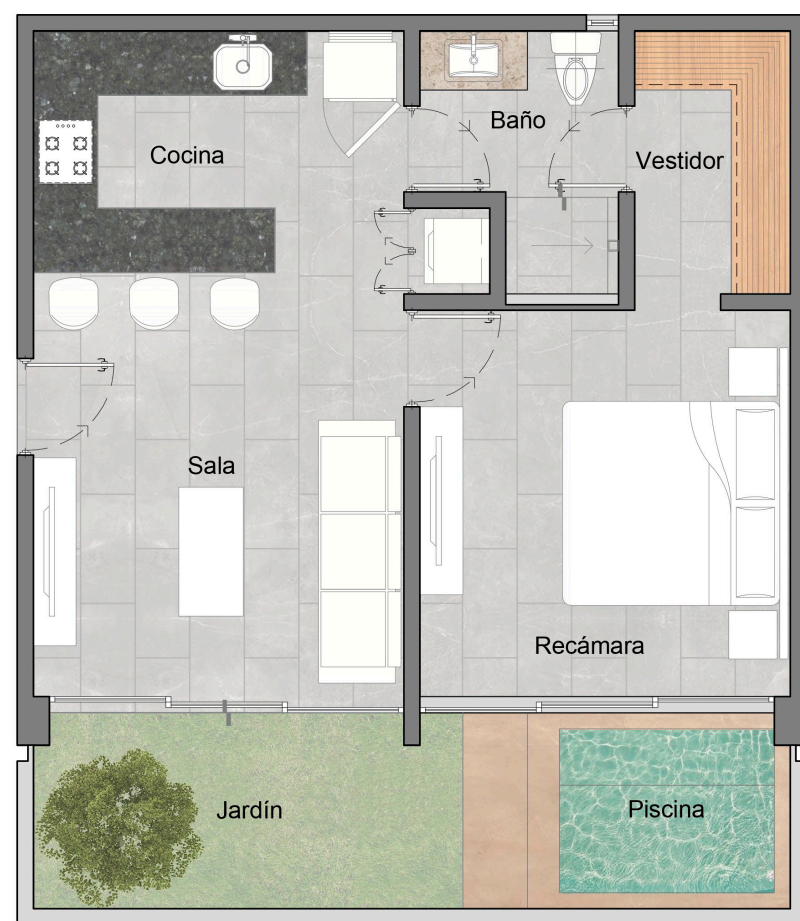


# Deptos. 1 Recámara

 **COTIZA TU DEPTO**



## Garden



47.45 m<sup>2</sup>



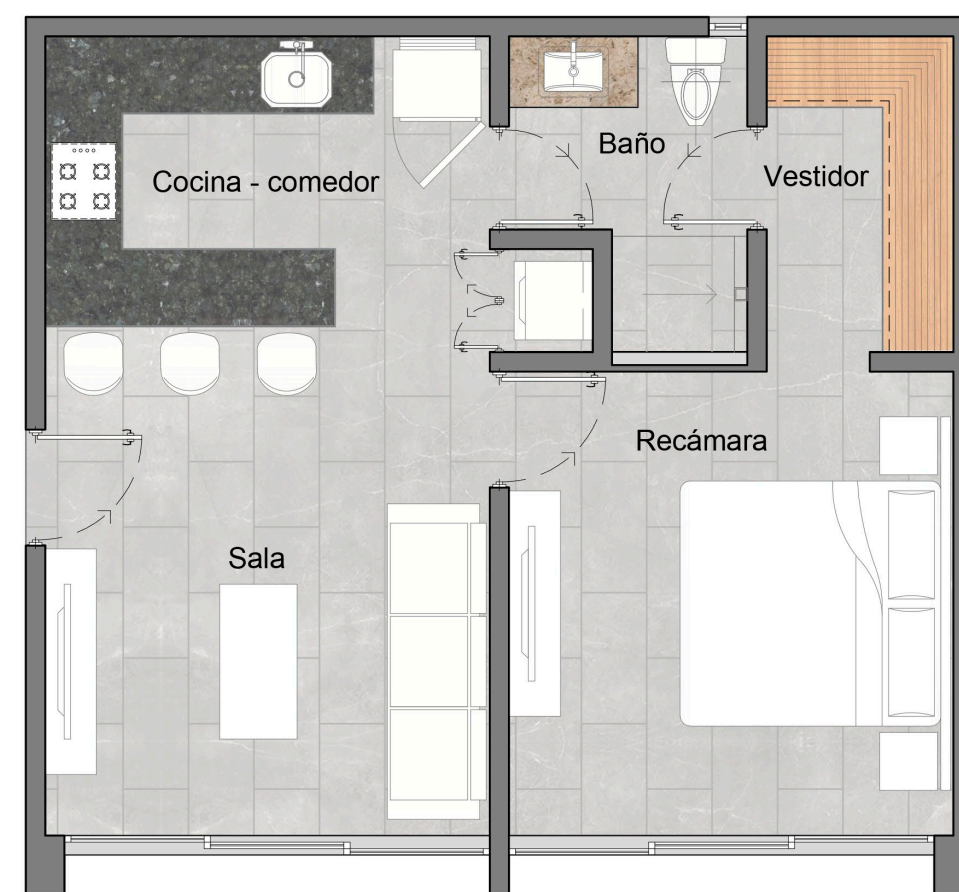
1



1

## Nivel 1 y 2\*

\*Unidad 18 y 22 incluye balcón



Desde 47.45 m<sup>2</sup>



1



1

Con balcón 52.38 m<sup>2</sup>

## Penthouse con Rooftop



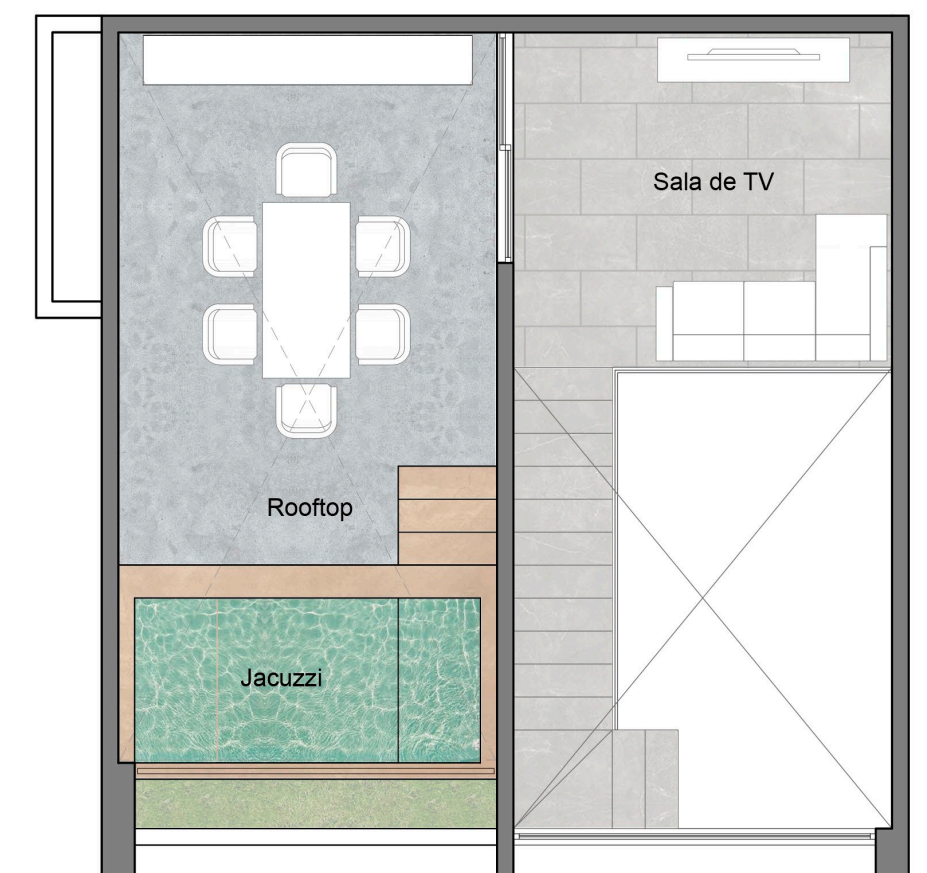
Desde 101.82.m<sup>2</sup>



1



1





# MODELO GARDEN



\* Imágenes ilustrativas



MODELO GARDEN





# MODELO GARDEN



\* Imágenes ilustrativas



# NIVEL 1



\* Imágenes ilustrativas



ROOF TOP





# ROOF TOP



\* Imágenes ilustrativas



# ROOP TOP



\* Imagens ilustrativas



# ROOF TOP



\* Imágenes ilustrativas



ROOF TOP

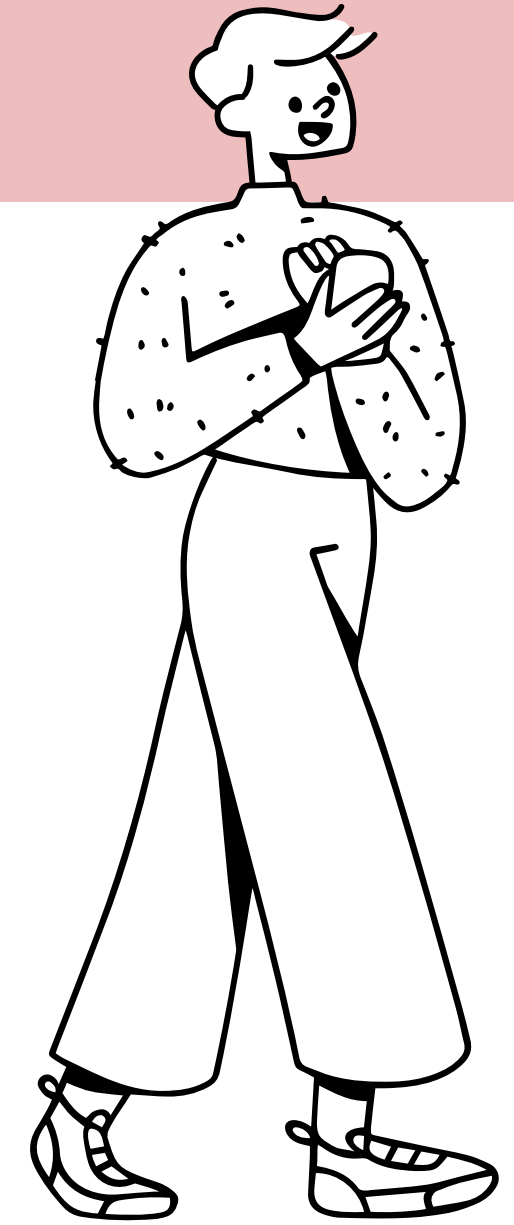


\* Imágenes ilustrativas






# Deptos. 2 Recámaras

 **COTIZA TU DEPTO**



## Garden








  
 Desde **74.06 m<sup>2</sup>**    **2**    **2**

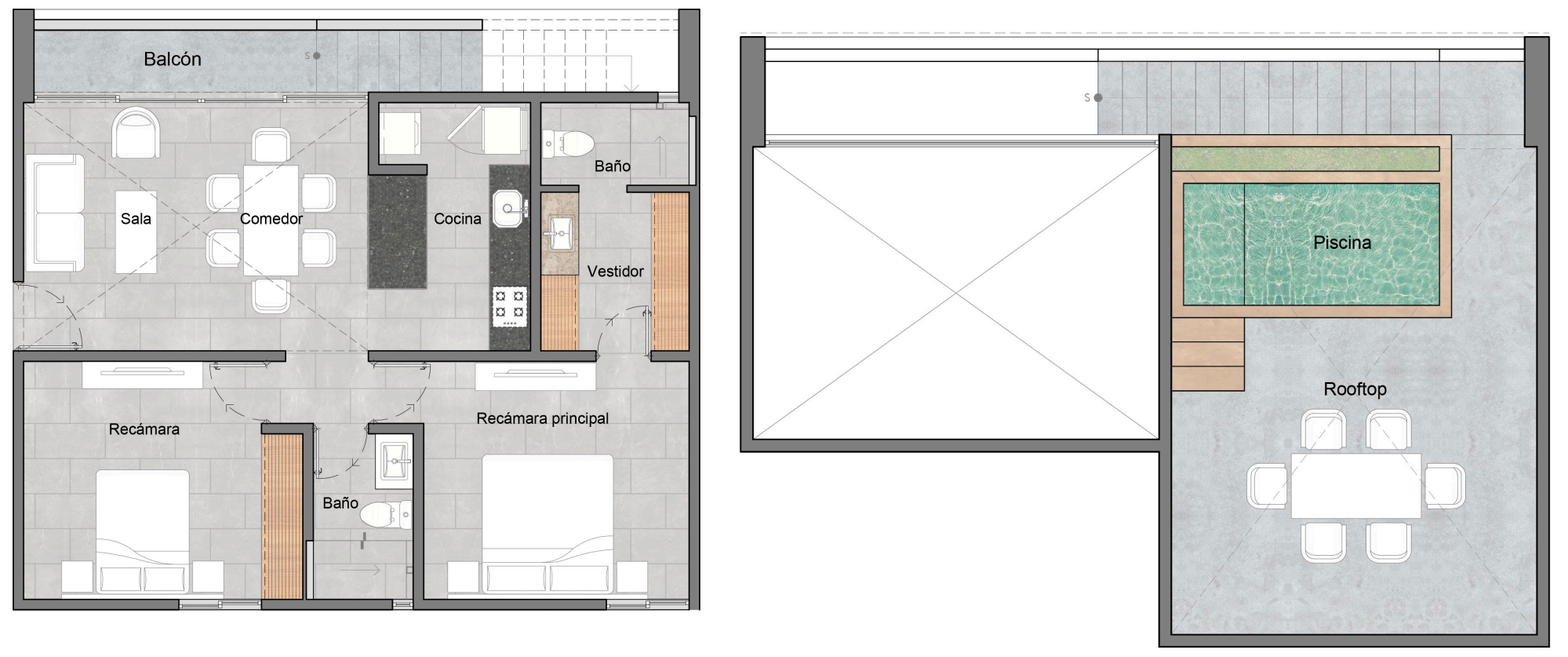
## Nivel 1 y 2 (con balcón)




\*Unidad Q y N incluye balcón





  
 Desde **74.06 m<sup>2</sup>**    **2**    **2**  
 Con balcón **80.43 m<sup>2</sup>**

## Penthouse con Rooftop





  
 Desde **128.4 m<sup>2</sup>**    **2**    **2**



# MODELO GARDEN



\* Imágenes ilustrativas



# MODELO GARDEN



\* Imágenes ilustrativas



# MODELO GARDEN



\* Imágenes ilustrativas



# NIVEL 1



\* Imágenes ilustrativas



NIVEL 1 Y 2



\* Imágenes ilustrativas



# NIVEL 1 Y 2



\* Imágenes ilustrativas



NIVEL 1 Y 2



Lorem ipsum

\* Imágenes ilustrativas

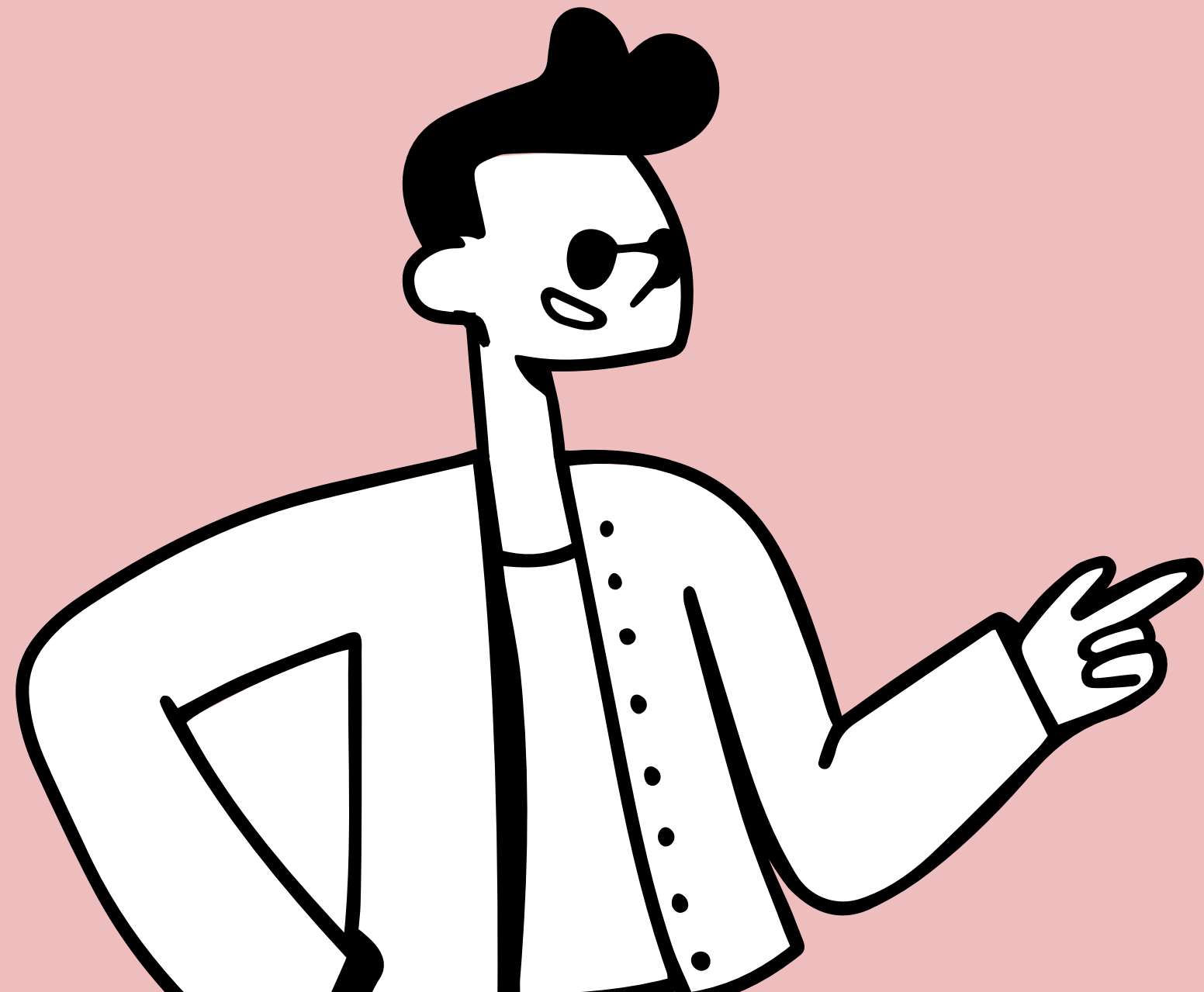


NIVEL 2





¡Sé el primero  
en *invertir*!





NIVEL 2





# Equipamiento incluido

BONA



- Carpintería en clósets
- Carpintería en lavabo de baños
- Canceles en baños
- Carpintería inferior y superior en cocina
- Parrilla
- Calentador eléctrico



# Esquema de Financiamiento



## **Apartado**

\$15,000  
(devolutivo)

## **Enganche**

Plan de financiamiento  
a 12 meses.

- \* Aceptamos créditos bancarios
- \* Consulta nuestras bases
- \* Aplica restricciones



DPTS

# BONA

TMZN

Desarrollado por:

**INMOR** Desarrollos

PAR CONSULTORES

Comercializado por:

**foro.**  
MASTER BROKER

