

**Paseo  
Country  
Downtown**



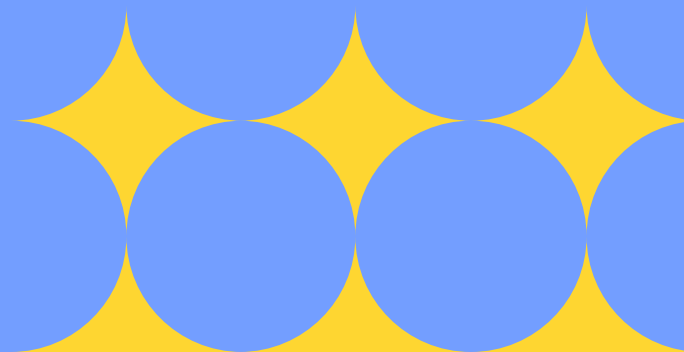
*Residencial · Comercial · Corporativo*

*Un lugar  
que reúne  
todo.*



*Paseo Country Downtown ofrece  
un ambiente de lifestyle rodeado de áreas verdes,  
paisajismo, actividades diarias y mucho más...*

Paseo Country Downtown brinda a sus residentes la experiencia única e inigualable del Territorio Country, al fusionar en un solo entorno un núcleo central, una zona de comercios, espacios corporativos de oficinas, la mejor universidad del sureste, el colegio privado bilingüe más importante de la región, residencias para estudiantes y exclusivas privadas.







TODOS ALREDEDOR DE UN PARQUE ECOLÓGICO PROTEGIDO Y UN AMBIENTE DE LIFESTYLE RODEADO DE ÁREAS VERDES, PAISAJISMO, ACTIVIDADES DIARIAS *Y LO MÁS IMPORTANTE: A UNA DISTANCIA A PIE.*

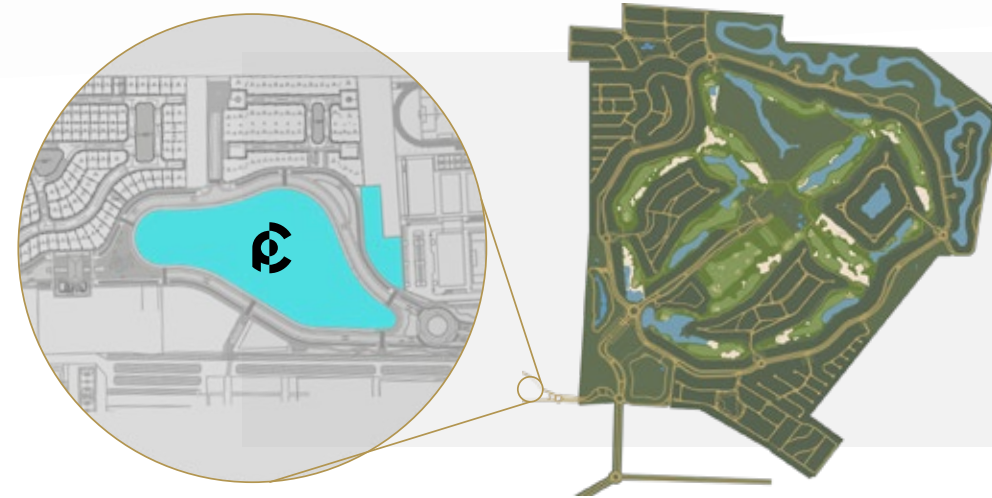


# EL ÚNICO MACROLOTE DE *USOS MIXTOS* DEL CONJUNTO.

A unos cuantos  
pasos de casa.

*Este desarrollo cuenta con una ubicación  
inmejorable que asegura tu inversión.*

En esta etapa de madurez del proyecto, el desarrollo **Paseo Country Downtown** resalta como la ubicación más privilegiada dentro del plan maestro, ya que se encuentra en el corazón del conjunto que plantea una ventaja en exposición comercial.



*Yucatan Country Residencial & Golf surge inspirado en el  
misticismo y el esplendor de la Civilización Maya, como el  
desarrollo residencial más imponente y exclusivo de la Península  
de Yucatán y uno de los más importantes de Latinoamérica.*

*Así es:*



Como toque final a la comunidad de **Paseo Country**, que ya cuenta con un sólido lifestyle, este nuevo proyecto proveerá un concepto de uso mixto: Vivienda, Oficinas y Comercio.



**Paseo  
Country  
Downtown**



RESIDENCIAL  
**TORRE B**

RESIDENCIAL  
**TORRE C**

RESIDENCIAL  
**TORRE D**

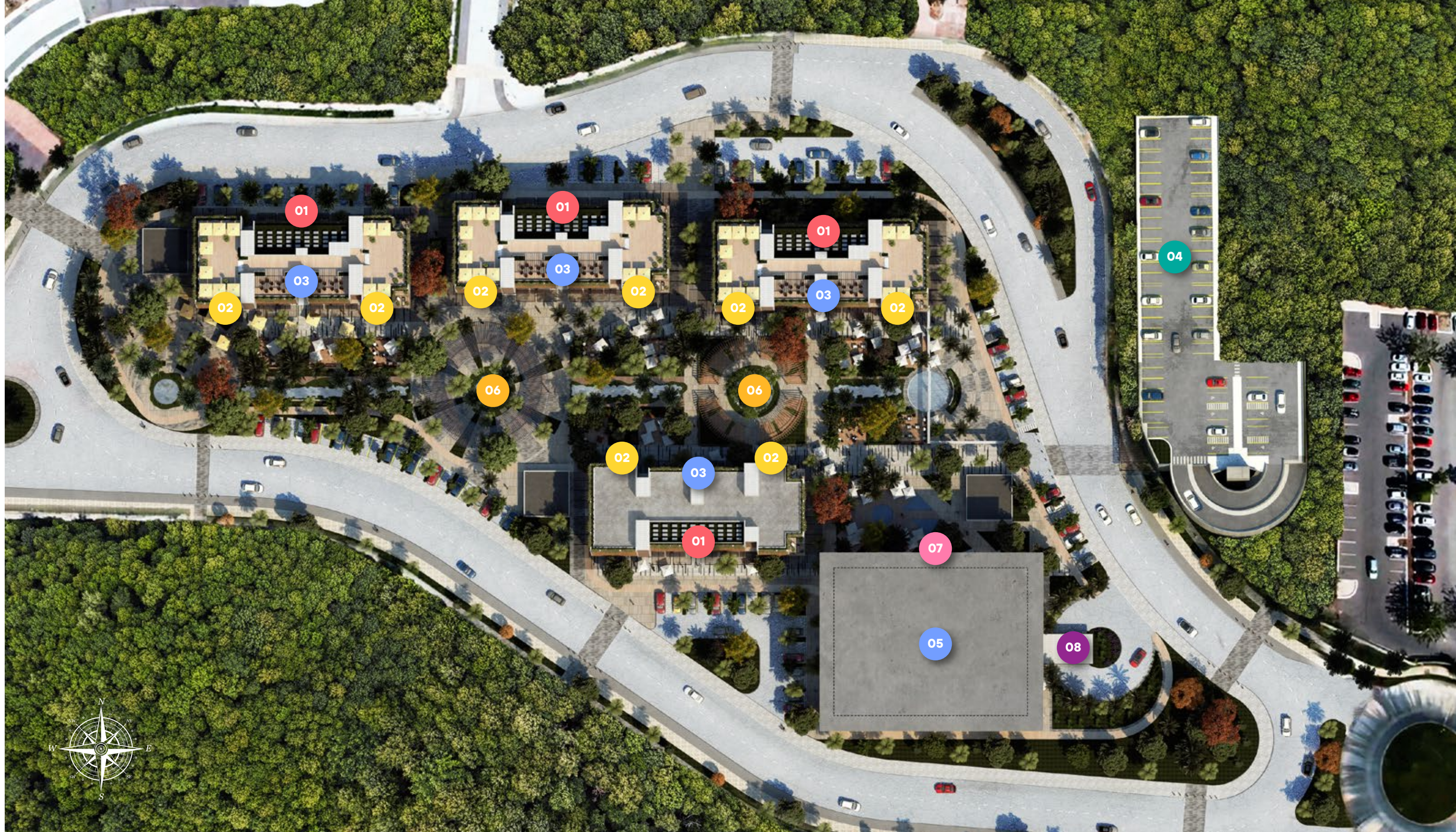
RESIDENCIAL  
**TORRE A**

ESTACIONAMIENTO  
**TORRE F**

COMERCIAL  
**TORRE E**







**104 DEPARTAMENTOS**

**63 LOCALES  
COMERCIALES**

**78 OFICINAS  
1 COWORKING**

**441 CAJONES DE  
ESTACIONAMIENTO**

**114 BODEGAS**

**01** Departamentos | **02** Comercio | **03** Amenidades deptos | **04** Estac. Anexo  
**05** Oficinas | **06** Plaza Abierta | **07** Lobby oficinas | **08** Motor Lobby



Paseo  
Country  
*Residencial*

# *Distrito Residencial*

## 4 Torres Residenciales

*¿Has pensado cómo sería tu vida si tuvieras todo lo que necesitas a unos pasos de tu casa?*

Descubre el exclusivo estilo de vida del Yucatan Country Club dentro de una innovadora comunidad planeada en un entorno comercial, académico y hospitalario con el sello que caracteriza a Inmobilia y una visionaria armonía urbanística, centrada en el bienestar de sus residentes.

Residencial



## MODERNOS DEPARTAMENTOS

*Planeados para inversión dentro de la comunidad estudiantil más importante de Mérida.*

**Un espacio residencial de 104 unidades desde 80 m2 promedio con una mezcla de dos y tres recámaras; distribuidos en 4 torres de cuatro y cinco niveles cada una.**

El característico estilo "Carefree Living" probado en diversos proyectos de Inmobilia se replica una vez más dentro del Territorio Country.

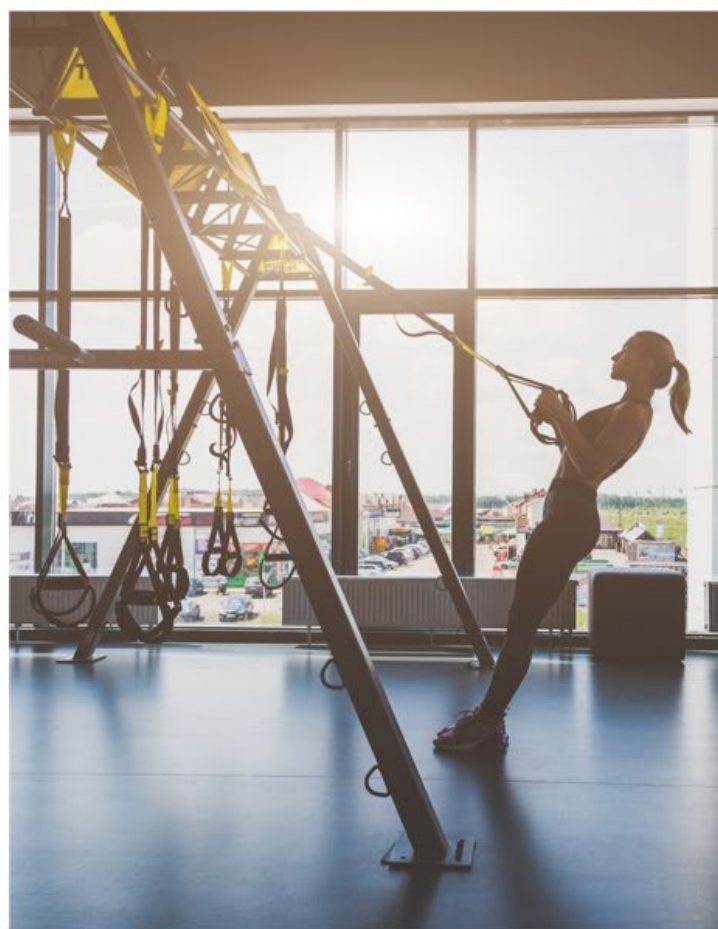
---

*Un proyecto de 104 unidades desde 80 m<sup>2</sup>  
promedio con una mezcla de dos o tres recámaras.*

---



Imágenes de carácter ilustrativo. Los desarrolladores se reservan el derecho de modificar parcial o totalmente la información y/o contenido de este proyecto.



## AMENIDADES EXCLUSIVAS *PARA SUS RESIDENTES.*

Paseo Country Residencial ofrece espacios de integración para diferentes actividades:

- Community Work & Studio Lounge
- Movie & TV Room
- Functional Training Zone
- Game Room

# TORRE A

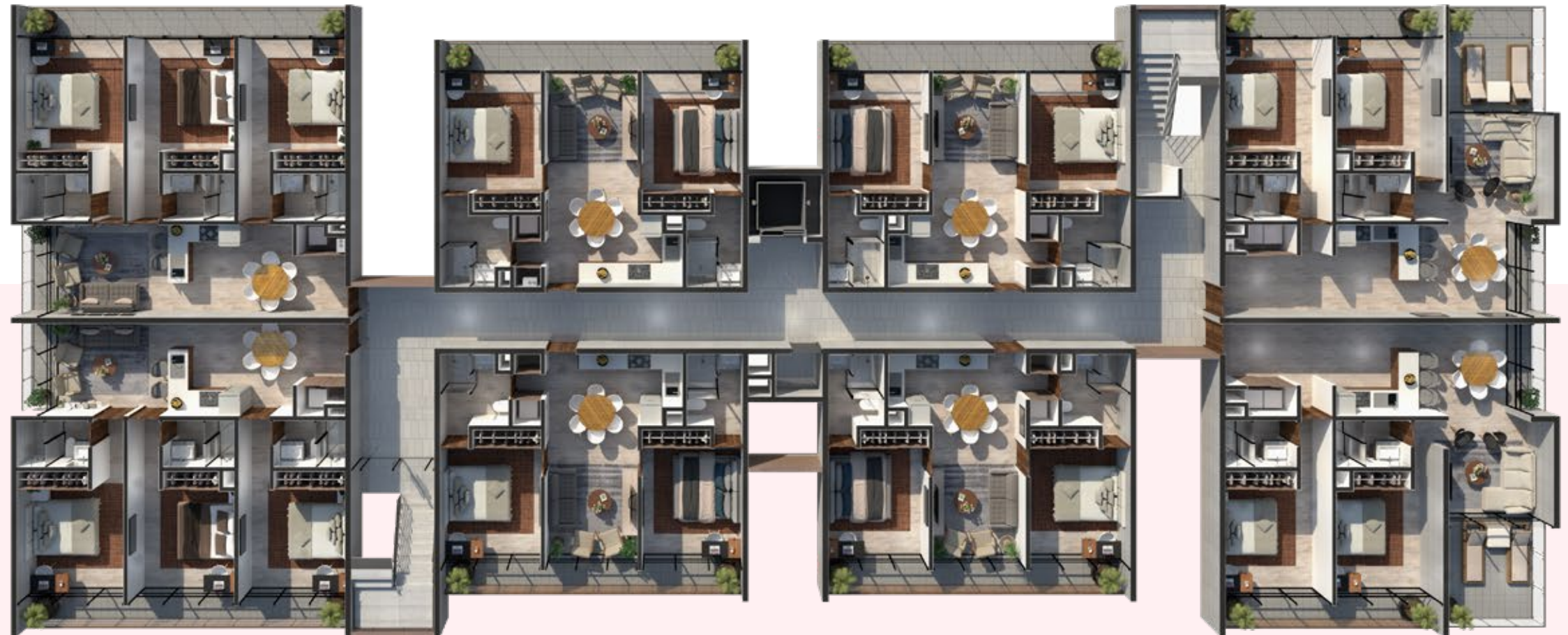
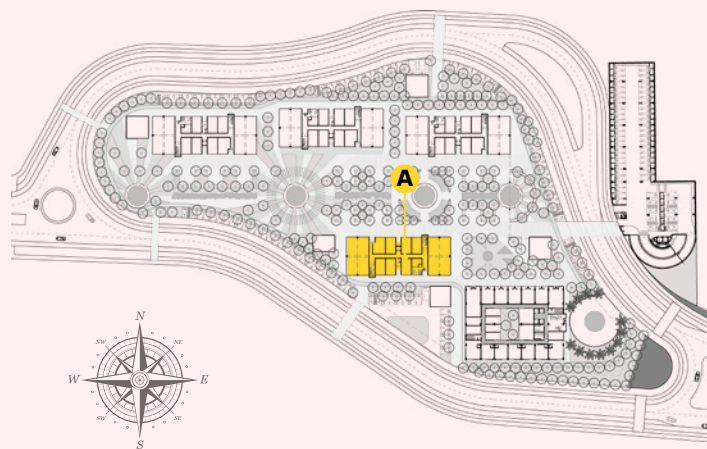
*Residencial*

# Planta Conjunto INVERSIÓN

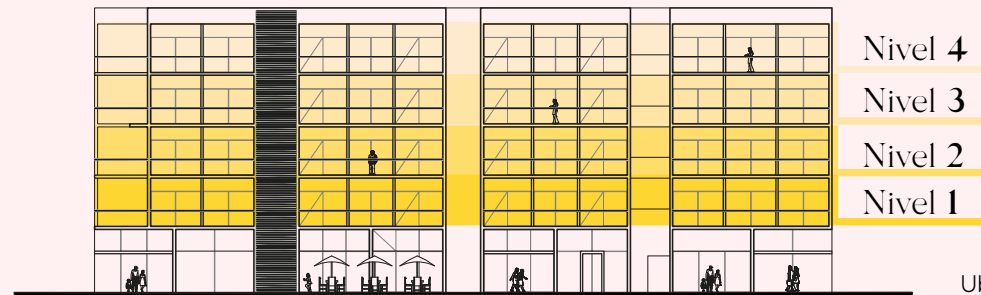
*Nivel 1, 2, 3 y 4*

Torre Residencial A

32 DEPARTAMENTOS



Ubicación en conjunto



Ubicación en pisos

# TORRE B, C Y D

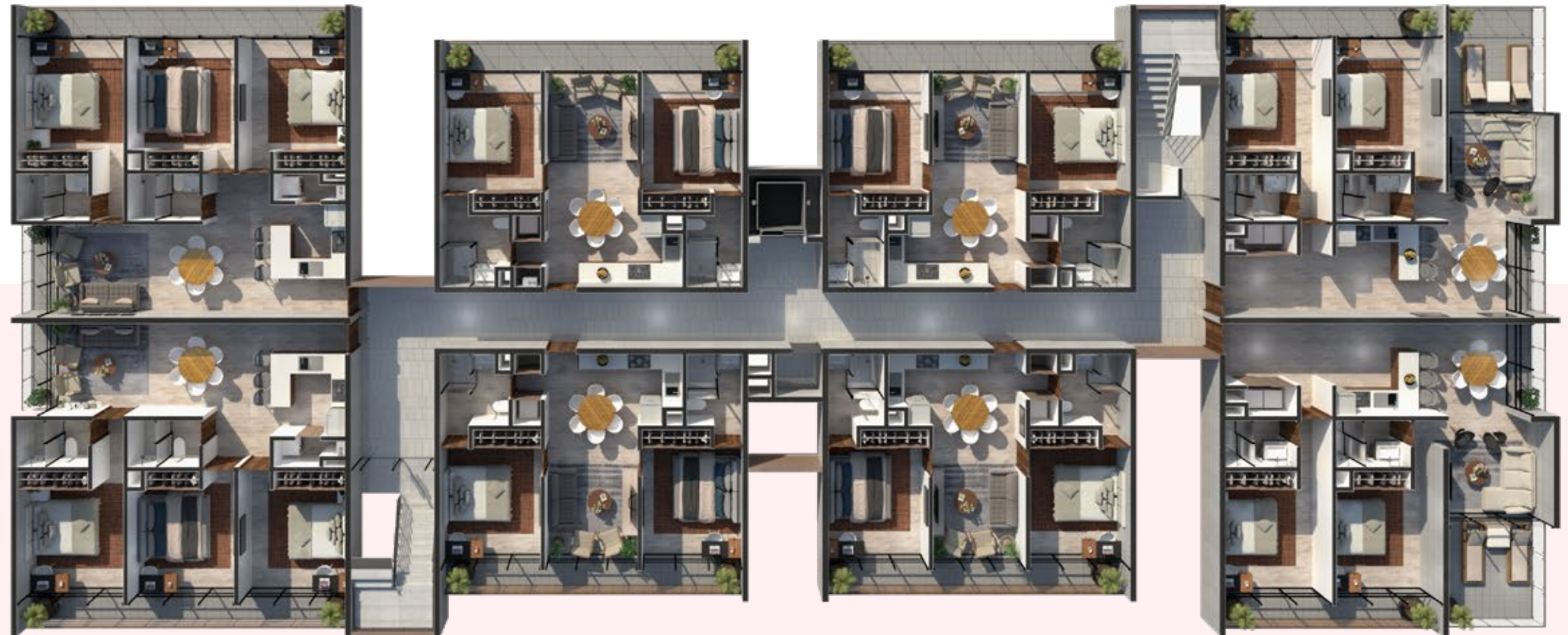
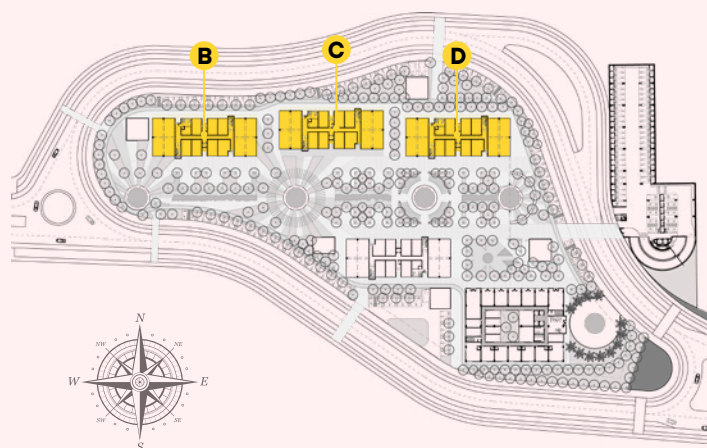
*Residencial*

## *Planta Conjunto FAMILIAR*

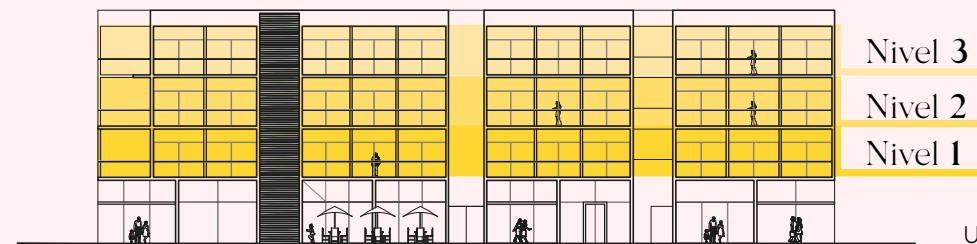
*Nivel 1, 2 y 3*

Torre Residencial B, C y D

24 A 32 DEPARTAMENTOS



Ubicación en conjunto



Ubicación en pisos

# Departamento 3 RECÁMARAS

*Residencial*

## INVERSIÓN

### Áreas

Área Interior	99.37 m <sup>2</sup>
Terraza	13.61 m <sup>2</sup>
<b>Área Total</b>	<b>112.98 m<sup>2</sup></b>





# Departamento 3 RECÁMARAS

*Residencial*

**FAMILIAR**

## Áreas

Área Interior	99.37 m <sup>2</sup>
Terraza	13.61 m <sup>2</sup>
<b>Área Total</b>	<b>112.98 m<sup>2</sup></b>



# Departamento 2 RECÁMARAS

*Residencial*

## INVERSIÓN

### Áreas

Área Interior	90.35 m <sup>2</sup>
Terraza	22.53 m <sup>2</sup>
<b>Área Total</b>	<b>112.88 m<sup>2</sup></b>



# Departamento 2 RECÁMARAS

*Residencial*

**FAMILIAR**

## Áreas

Área Interior	73.23 m <sup>2</sup>
Terraza	10.20 m <sup>2</sup>
<b>Área Total</b>	<b>83.43 m<sup>2</sup></b>



# *Distrito Comercial*



Paseo  
Country  
*Comercial*

*Una comunidad planeada para  
ofrecer a sus residentes todo lo  
necesario para una vida plena.*

Este distrito comercial ofrecerá a sus  
residentes una gran variedad de  
ofertas gastronómicas, todos los  
servicios básicos necesarios como  
autoservicios, farmacias, bancos,  
entre otros y tiendas boutique.

## ESPACIOS COMERCIALES *EXCLUSIVOS.*



*En Paseo Country Downtown nunca te faltará nada para tu día a día.*

Sin la necesidad de alejarse de casa, se planea crear un distrito comercial, el cual dará vida a un lifestyle único ofreciendo a sus residentes múltiples opciones de entretenimiento y satisfacer las necesidades básicas del hogar y la vida cotidiana dentro de un mismo entorno.

**63 huellas comerciales de 50 m<sup>2</sup> promedio, que se ubicarán principalmente en las plantas bajas de los distintos edificios.**



Imágenes de carácter ilustrativo. Los desarrolladores se reservan el derecho de modificar parcial o totalmente la información y/o contenido de este proyecto.



Coffee

CONNOUS

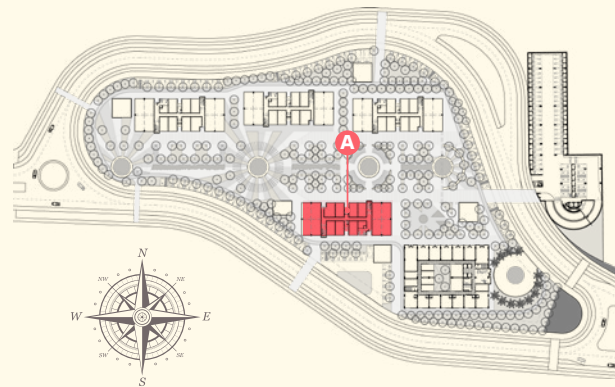
# TORRE A

## Comercial

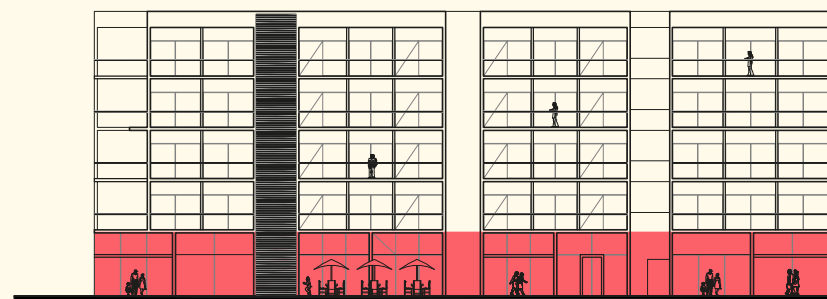
### Planta Baja

Torre Residencial A

14 LOCALES  
COMERCIALES



Ubicación en conjunto



Planta Baja

Ubicación en pisos

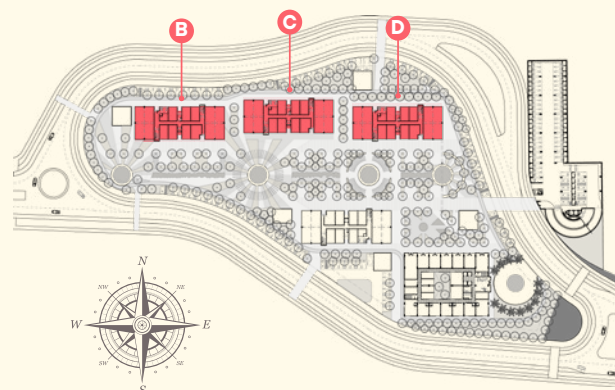


# TORRES B, C Y D *Comercial*

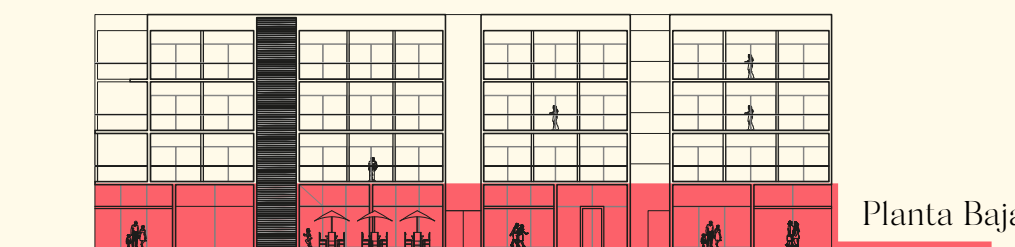
## *Planta Baja*

Torre Residencial B, C y D

**14 LOCALES COMERCIALES  
EN CADA TORRE**



Ubicación en conjunto



Planta Baja

Ubicación en pisos

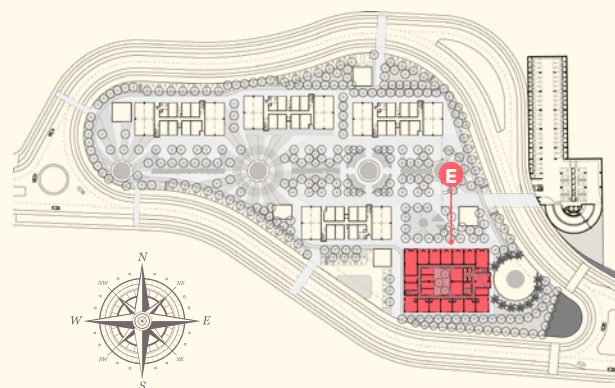
# TORRE E

## Comercial

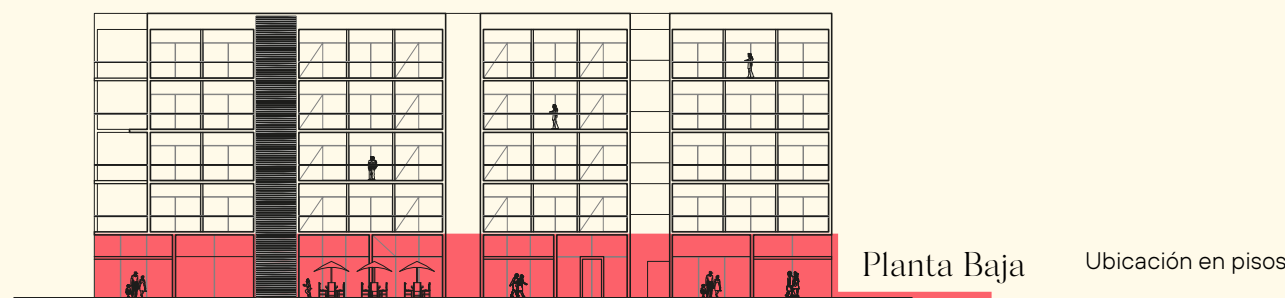
### Planta Baja

Torre Corporativo E

7 LOCALES  
COMERCIALES



Ubicación en conjunto

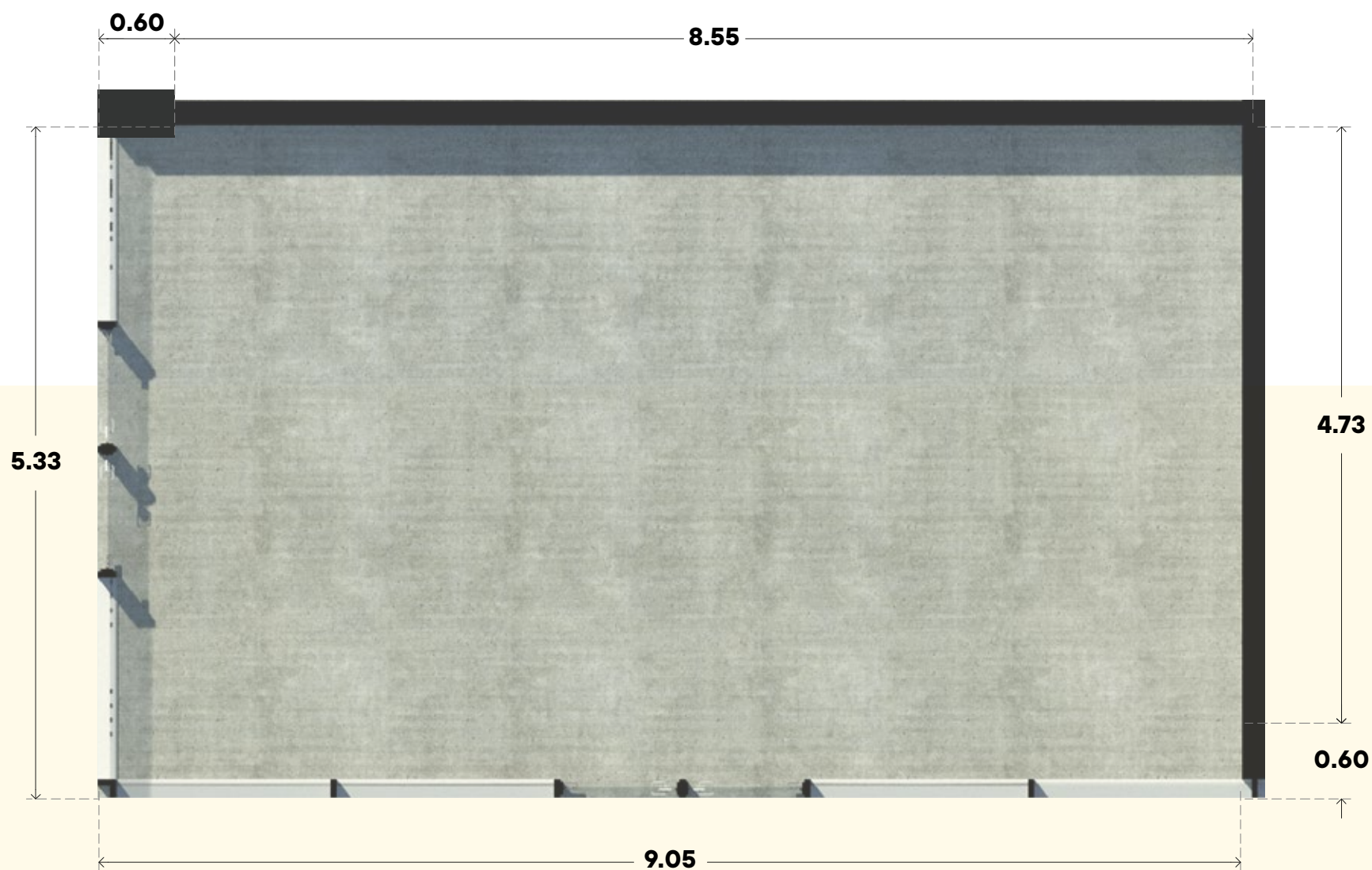


# PLANTA TIPO

## *Local Comercial*

### Áreas

Área Interior 50.18 m<sup>2</sup>





Paseo  
Country  
*Corporativo*

# *Distrito Corporativo*

TU OFICINA A MENOS  
DE 5 MINUTOS DE DISTANCIA

Este espacio propone satisfacer la actual demanda de espacios privados para aquellas personas, negocios y empresas que no requieren de una gran infraestructura, pero sí de formar parte de un entorno enfocado a servicios corporativos. Paseo Country Downtown contará con una gran accesibilidad para atender y responder a las necesidades de sus clientes bajo un innovador concepto Post-Covid.

CORPORATIVO



## OFICINAS CORPORATIVAS PRIVADAS

Paseo Country Downtown se enfoca en satisfacer la amplia demanda que actualmente existe por espacios de oficina en torno a nuestra creciente comunidad, ofreciendo diversas alternativas como:

- Distrito corporativo
- 78 Oficinas privadas (desde 28 m<sup>2</sup>)
- Una innovadora solución de CoWorking reimaginada bajo conceptos Post-Covid.

Tener una oficina cerca de tu hogar brinda muchos beneficios, ya que reduces tiempos de traslado y te da la oportunidad de compartir más tiempo con la familia y amigos.



Imágenes de carácter ilustrativo. Los desarrolladores se reservan el derecho de modificar parcial o totalmente la información y/o contenido de este proyecto.

# TORRE E

*Corporativo*

- Coworking
- Oficinas
- Corporativo
- Comercial

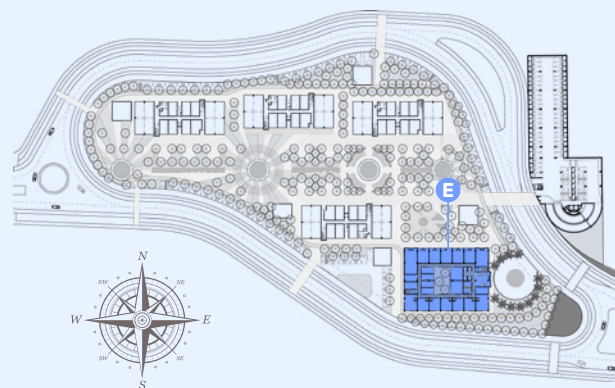


# TORRE E

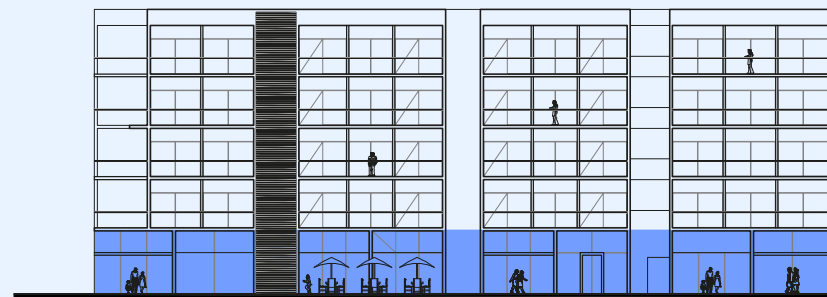
*Corporativo*

## Planta Baja

**16 OFICINAS PRIVADAS**



Ubicación en conjunto



Planta Baja

Ubicación en pisos

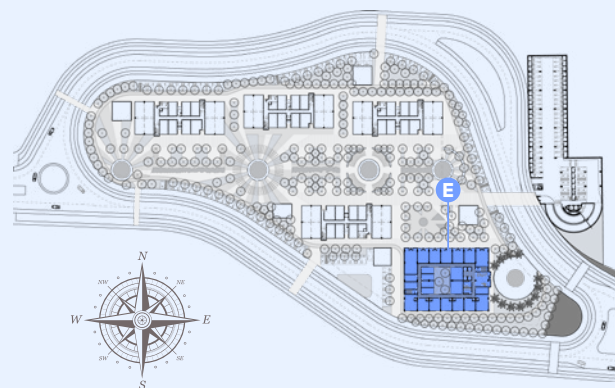


# TORRE E

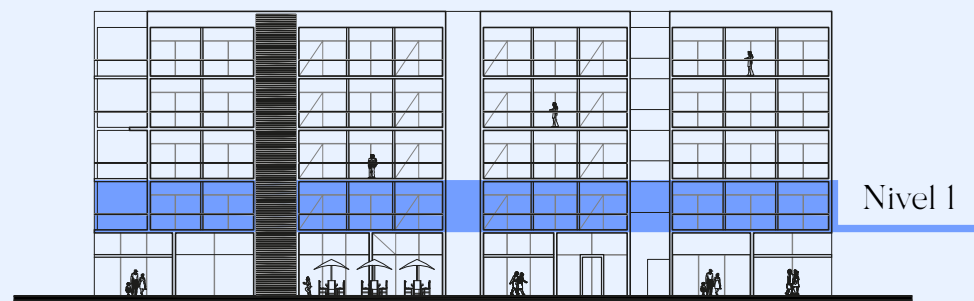
*Corporativo*

## Nivel 1

**1 COWORKING**  
**10 OFICINAS PRIVADAS**



Ubicación en conjunto



Nivel 1

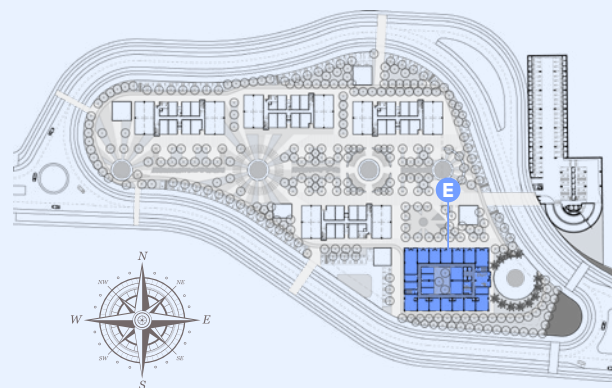
Ubicación en pisos

# TORRE E

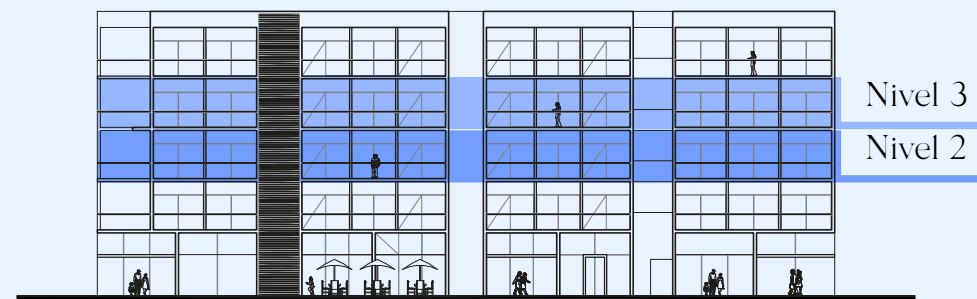
## Corporativo

### Nivel 2 y 3

**26 OFICINAS PRIVADAS EN CADA NIVEL**



Ubicación en conjunto



Nivel 3  
Nivel 2

Ubicación en pisos

# PLANTAS TIPO

## *Torre E*

### *Oficina con baño*

Torre Corporativo

**MEDIDAS:**  
6.5 m x 7.18 m promedio

**VISTAS:**  
• JARDIN INTERIOR  
• ZONA NORTE

**BALCONES**

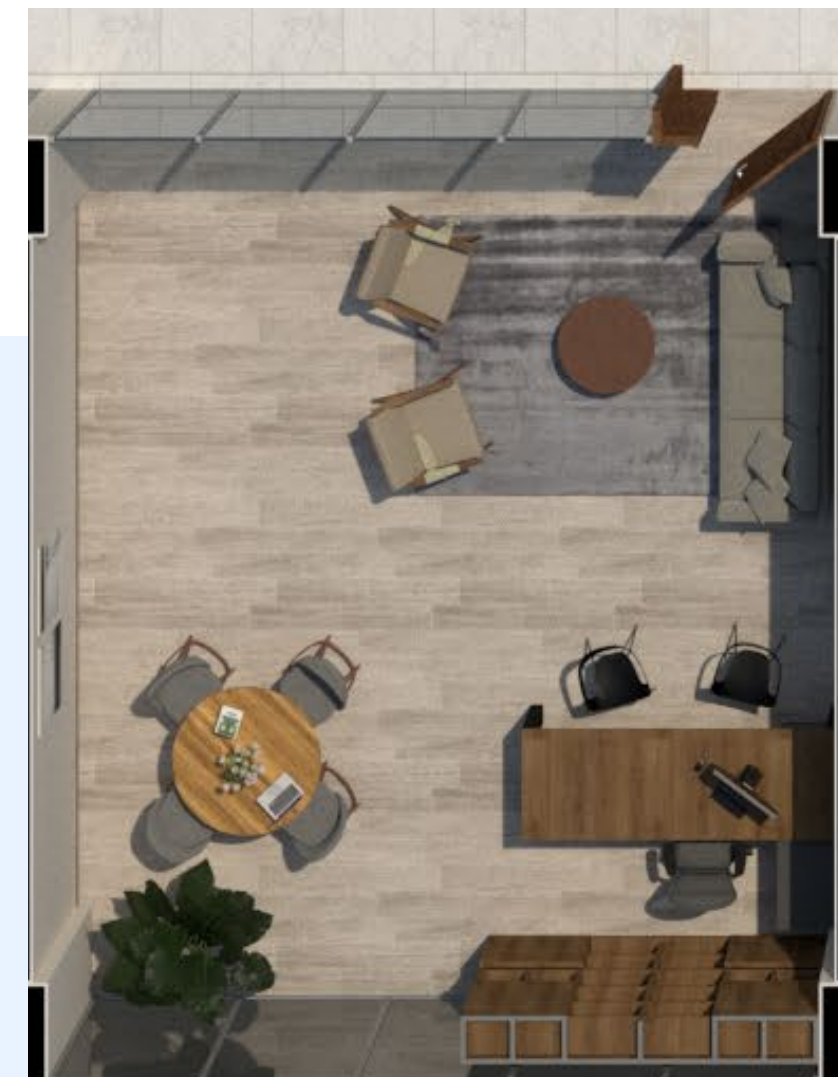


### *Oficina sin baño*

Torre Corporativo

**MEDIDAS:**  
6.5 m x 7.18 m promedio

**VISTAS:**  
• JARDIN INTERIOR



# ACABADOS

## *Oficinas.*

**PISOS.** Losa estructural expuesta para recibir alfombra modular suministrada por el desarrollador pero instalada por el cliente una vez que haya concluido las adaptaciones. Esta especificación busca la homologación de piso al interior de las oficinas por lo que no es opción cambiar de especificación.

**MUROS.** Muros divisorios en sistemas ligeros con acabado liso. Frente de oficina con fijo y puerta de cancelería.

**PLAFONES.** Losa estructural expuesta sin acabado para ser terminados con plafones según proyecto de adaptación por cliente, según especificaciones reglamentarias del condominio.

**EQUIPAMIENTO.** Puntas para sistema de aire acondicionado a base de torre de enfriamiento. Acometida eléctrica con asignación de carga según proyecto.

## *Comercio.*

**PISOS.** Firme de concreto sin acabado para ser terminados según proyecto de adaptación por cliente, según especificaciones reglamentarias del condominio.

**MUROS.** Muros de block sin acabado para ser terminados según proyecto de adaptación por cliente, según especificaciones reglamentarias del condominio.

**PLAFONES.** Losa estructural expuesta sin acabado para ser terminados con plafones según proyecto de adaptación por cliente, según especificaciones reglamentarias del condominio.

**EQUIPAMIENTO.** Propuesta de sistema de aire acondicionado en manual de adaptaciones. Acometida eléctrica con asignación de carga según proyecto. Acometida de agua potable calidad de la red de distribución.

## *Departamentos.*

**PISOS Y ZOCLOS.** Loseta porcelánica 60x60 y zoclo de 10 cms del mismo material.

**MUROS.** Muros en sistemas ligeros con acabado liso y pintura vinílica en general. Lambrines de loseta porcelánica en regaderas.

**PLAFONES.** Plafones en sistemas ligeros con acabado liso y pintura vinílica en general. ILUMINACIÓN. Luminarias LED de bajo consumo.

**COCINA.** Mueble de cocina con frentes de paneles melamínicos, cubierta de granito o equivalente. Equipos: Horno, Parrilla y Campana.

**AIRE ACONDICIONADO.** Evaporadoras tipo minisplit en muros en sala-comedor y recámaras.





# TORRE F

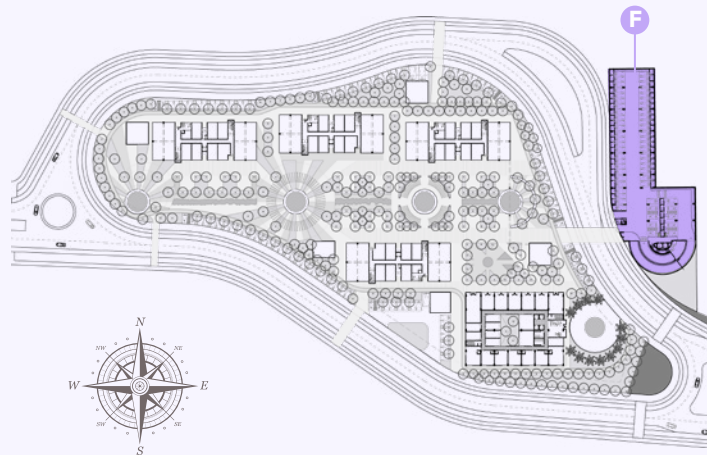
## Estacionamiento

6 Niveles

Torre Estacionamiento F

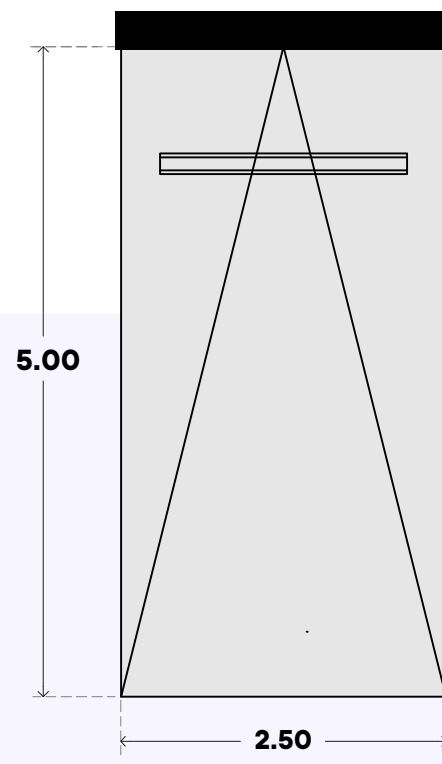
441 CAJONES DE ESTACIONAMIENTO

114 BODEGAS

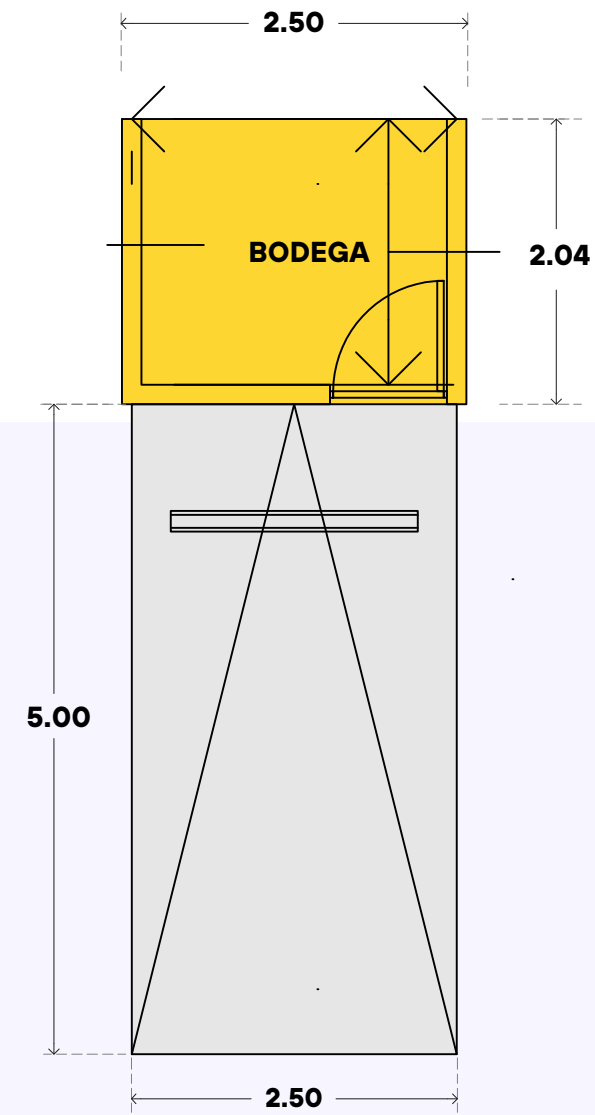


Ubicación en conjunto

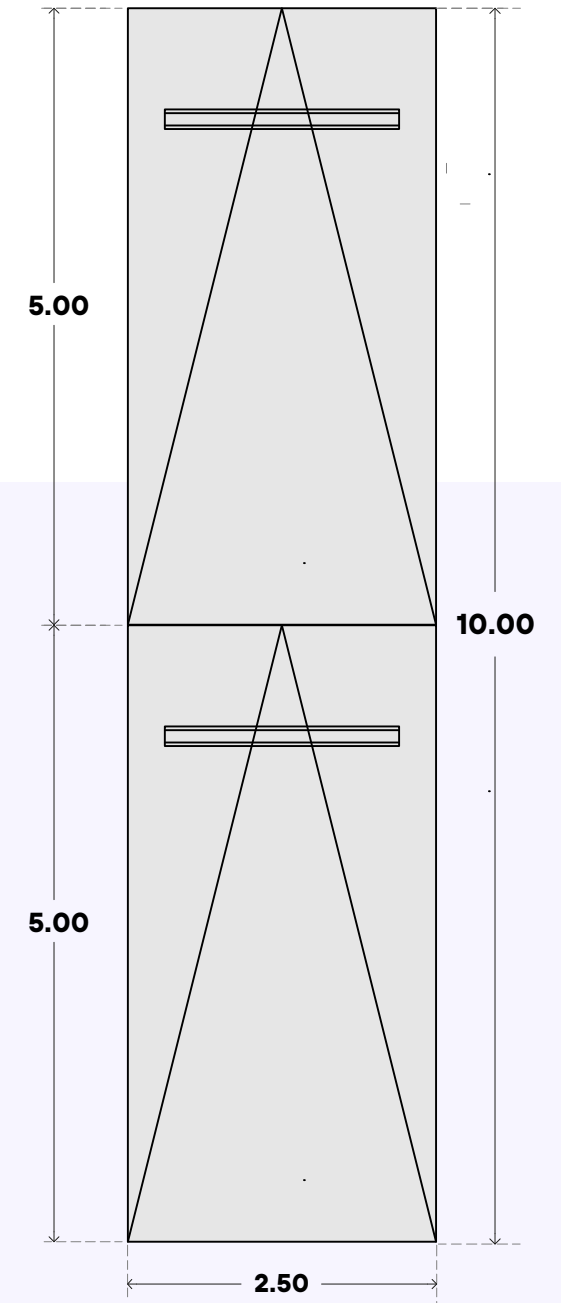
*Básico*



*Con Bodega*



*Tándem*





Pasco  
Country  
Residential



Pasco  
Country  
Commercial

Pasco  
Country  
Corporate



SIGMA

Pasco



# COMERCIO A POCA DISTANCIA

*Se plantea la creación de un Track comercial de acceso público, que dé vida comercial al conjunto y a todo el Plan Maestro, haciendo del proyecto el corazón de la comunidad.*



## Estacionamiento no invasivo.

A modo de presentar una alternativa organizada y bien distribuida en cuanto a estacionamiento se refiere, se contará con 440 cajones disponibles para nuestros residentes.

- **340 cajones cubiertos en una estructura multinivel, ubicada en el terreno anexo.**
- **100 cajones descubiertos dentro del proyecto del lote central.**

Los cajones podrán ser adquiridos de manera independiente dependiendo de las necesidades de cada cliente.



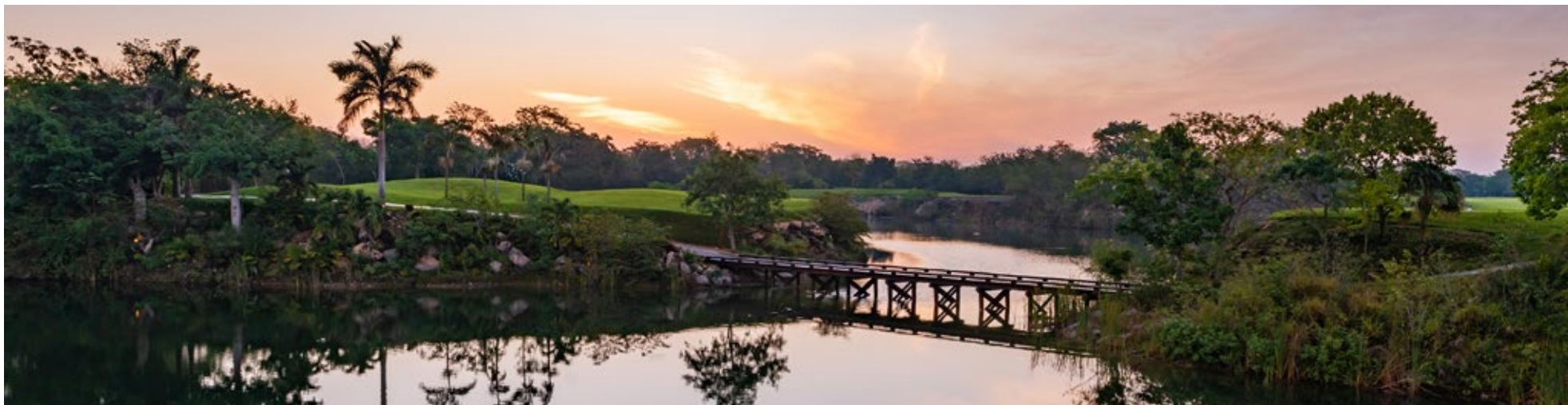
## Comunidad Académica.

La Comunidad de Paseo Country se encuentra flanqueada por la **Universidad Anáhuac Mayab** con un aforo universitario de más de 8,000 estudiantes que se convierten en un semillero de primer nivel para cualquier empresa; y el **Madison International School**, con una matrícula de 1,000 alumnos. Ambas instituciones contribuyen a la generación del tejido social que le da un dinamismo muy especial a la Comunidad Country.



## Boutique Strip Mall.

Hoy Paseo Country cuenta con un **"Boutique Strip Mall"**, donde encontrarás servicios básicos para una comunidad como: farmacia, restaurantes categoría bistro, una sucursal bancaria de Banorte, una tienda de autoservicio de primer nivel, veterinaria Zoomania, un salón de belleza, ¡entre otros más!



# LA MEJOR COMUNIDAD PARA VIVIR EN MÉXICO

*Condecorado por American  
Property Awards 2014-2015*

Esta inversión representará una de las últimas oportunidades para obtener una parte del galardonado y exclusivo estilo de vida en torno al **Yucatan Country Club.**





---

PASEO COUNTRY *DOWNTOWN*  
SE CONVIERTE EN UN **CENTRO DE  
NEGOCIOS Y OPORTUNIDADES**

QUE POTENCIALIZA EL TALENTO DE  
LA COMUNIDAD, INTEGRANDO A LA

**ANÁHUAC MAYAB** Y AL **COLEGIO MADISON**





Creando comunidades

(999) 211 0400 | [info@inmobilia.mx](mailto:info@inmobilia.mx)  
[paseocountry.com](http://paseocountry.com)

Los desarrolladores se reservan el derecho de modificar parcial o totalmente la información y/o contenido de este proyecto.