

# NESTA

YOUR NEXT HOME



*\*Imagen meramente ilustrativa*



# YOUR NEXT HOME

TEMOZÓN NORTE, YUCATÁN

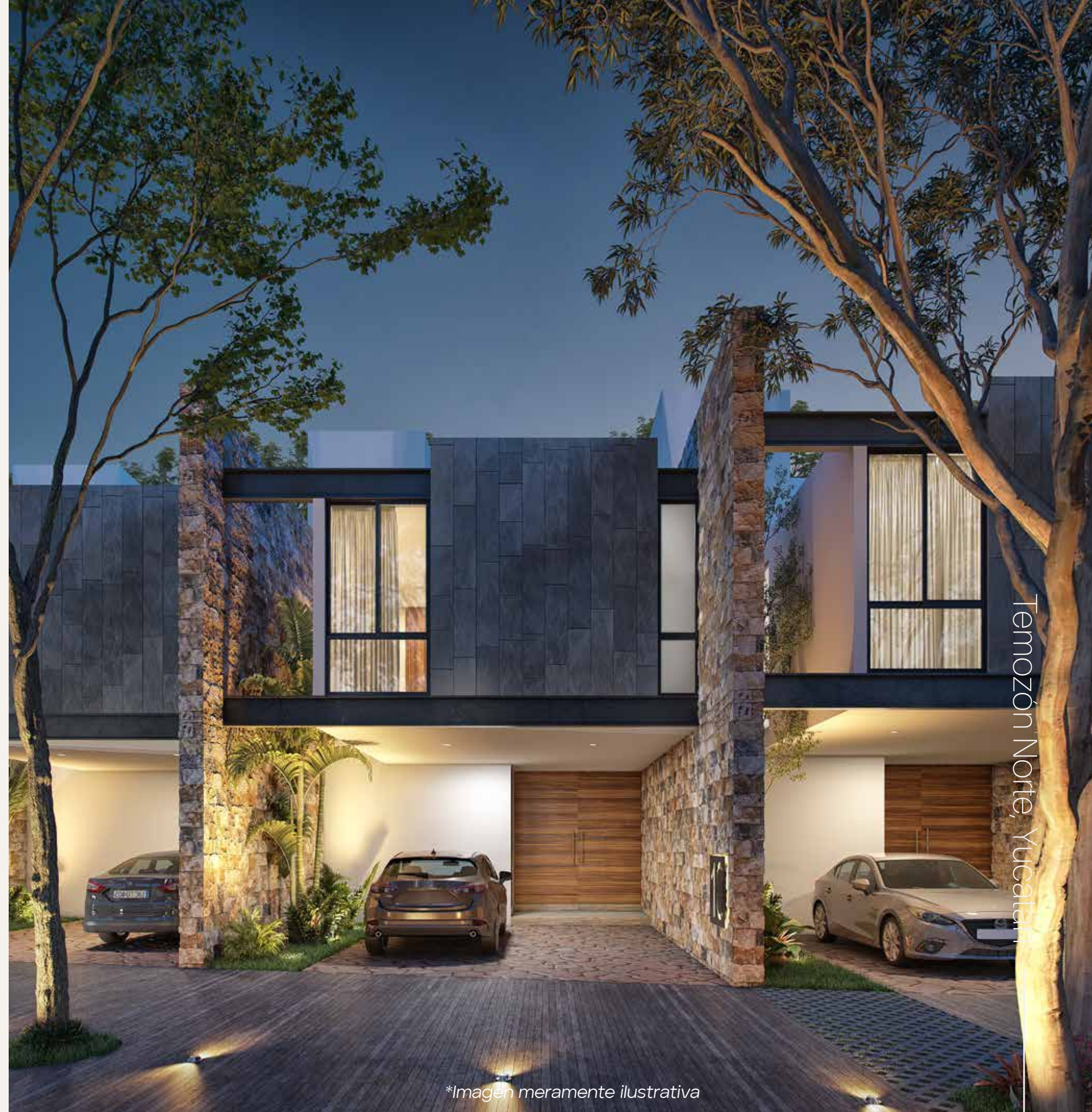


*\*Imagen meramente ilustrativa*



NESTA, es un proyecto conformado por 14 modernas villas, con 2 modelos diferentes a escoger. **Modelo N2 (195 m<sup>2</sup> de construcción)** conformado de 2 niveles con 2 habitaciones. **Modelo N3 (245 m<sup>2</sup> construcción)** conformado de 3 niveles con 3 habitaciones.

Estas villas, son el espacio ideal si buscas comodidad en un espacio moderno, cuenta con una ubicación privilegiada en la zona de **Temozón Norte** que te ofrece los mejores puntos de interés comercial como plaza La Isla, The Harbor, City Center, universidades de prestigio, hospitales, así como una fácil conexión a la costa yucateca.



*\*Imagen meramente ilustrativa*



# MODELO N2

YOUR NEXT HOME  
TEMOZÓN NORTE, YUCATÁN



*\*Imagen meramente ilustrativa*

# DETALLE

Frente: 6.75 m Fondo: 21.80 m

Terreno: 147.15 m<sup>2</sup> Construcción: 195 m<sup>2</sup>



2 recámaras



3.5 baños



2 espacios techados  
para autos



YOUR NEXT HOME



## PLANTA BAJA

- Sala y comedor con vista al jardín y piscina.
- Comedor y cocina cuenta con doble altura.
- Cocina con isla desayunadora.
- Alacena.
- Cuarto de servicio con baño completo.

## NIVEL UNO

- Recámara principal, clóset vestidor y baño.
- Recámara secundaria, clóset y baño.
- Sala T.V.





# PLANOS ARQUITECTÓNICOS



*\*Imagen meramente ilustrativa*



***Planta baja***



# PLANOS ARQUITECTÓNICOS



*\*Imagen meramente ilustrativa*



***Nivel 1***



# MODELO N3

YOUR NEXT HOME  
TEMOZÓN NORTE, YUCATÁN



*\*Imagen meramente ilustrativa*



# DETALLE

Frente: 6.75 m Fondo: 21.80 m

Terreno: 147.15 m<sup>2</sup> Construcción: 245 m<sup>2</sup>



3 recámaras



4.5 baños



2 espacios techados  
para autos



YOUR NEXT HOME



## PLANTA BAJA

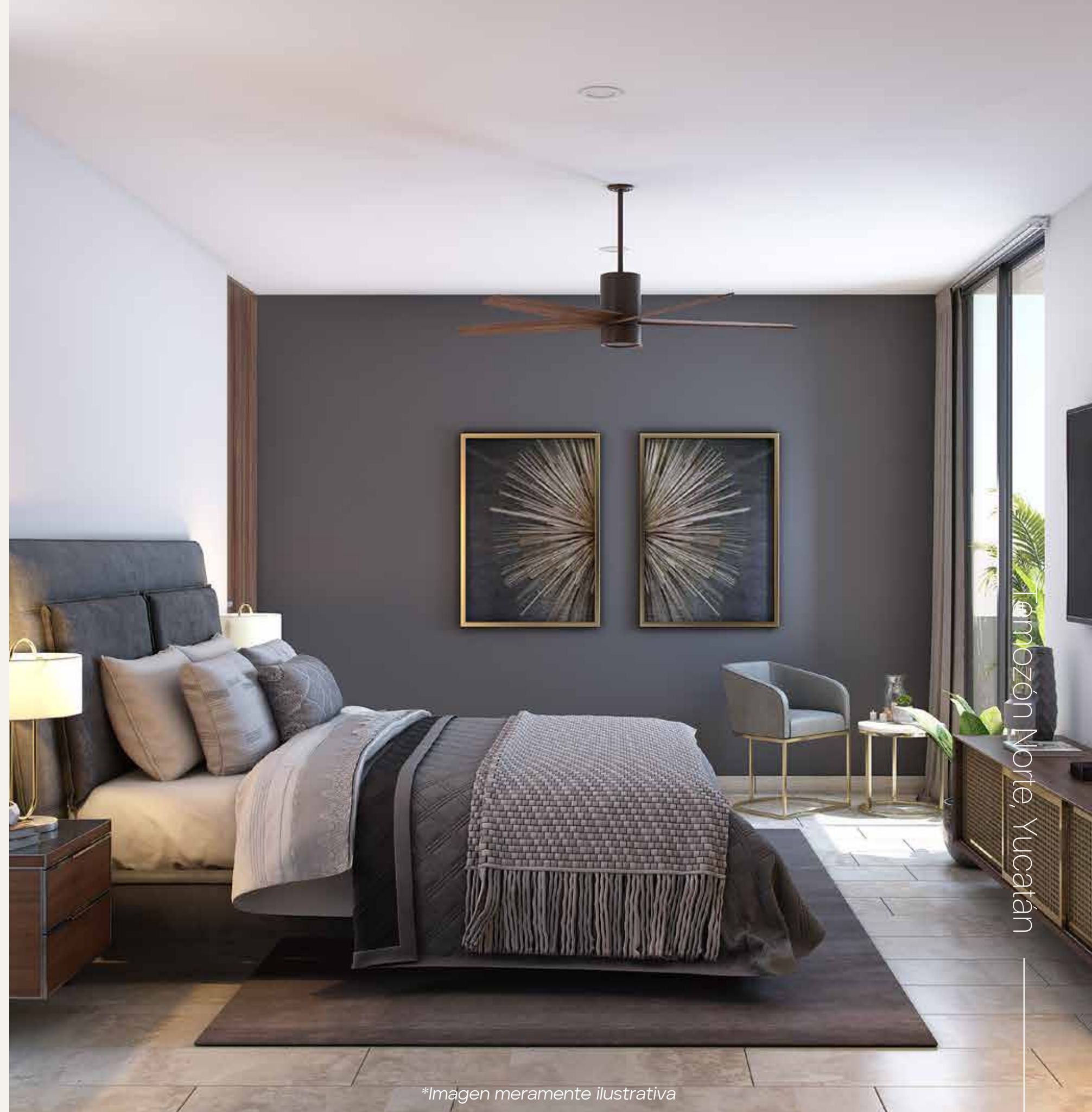
- Sala y comedor con vista al jardín y piscina.
- Comedor y cocina cuenta con doble altura.
- Cocina con isla desayunadora.
- Alacena.
- Cuarto de servicio con baño completo.

## NIVEL UNO

- Recámara principal, clóset vestidor y baño.
- Recámara secundaria, clóset y baño.
- Sala T.V.

## NIVEL DOS

- Recámara principal, clóset vestidor y baño.
- Terraza balcón (18 m<sup>2</sup>)



Amozón Norte, Yucatán

\*Imagen meramente ilustrativa



# PLANOS ARQUITECTÓNICOS



*\*Imagen meramente ilustrativa*



***Planta baja***



# PLANOS ARQUITECTÓNICOS



*\*Imagen meramente ilustrativa*



**Nivel 1**



# PLANOS ARQUITECTÓNICOS



*\*Imagen meramente ilustrativa*



***Nivel 2***



# NIESTA

YOUR NEXT HOME  
HOME VILLAS UBICADAS EN TEMOZÓN NORTE



# EXTERIOR

- Cochera techada para dos autos.
  - Andador de acceso.
  - Jardín en fachada.
  - Jardín trasero.
  - Cuarto de máquinas.
  - Piscina recubierta de mármol Veracruz mate con pozo de llenado y de desagüe.
- Modelo N2:** 2.40 m de ancho x 3.47 m de largo, 1.40 m de profundidad
- Modelo N3:** 3.15 m de largo x 1.60 m de ancho, 1.40 m de profundidad



Enmoción Norte, Yucatán

*\*Imagen meramente ilustrativa*



# CARACTERÍSTICAS

- Techos interiores con altura de 2.80m.
- Muros decorativos en piedra chapa de la región.
- Cochera de concreto estampado.
- Iluminación en led.
- Pisos exteriores de mármol Veracruz 30 acabado avejentado.
- Pisos interiores de mármol Veracruz acabado mate.

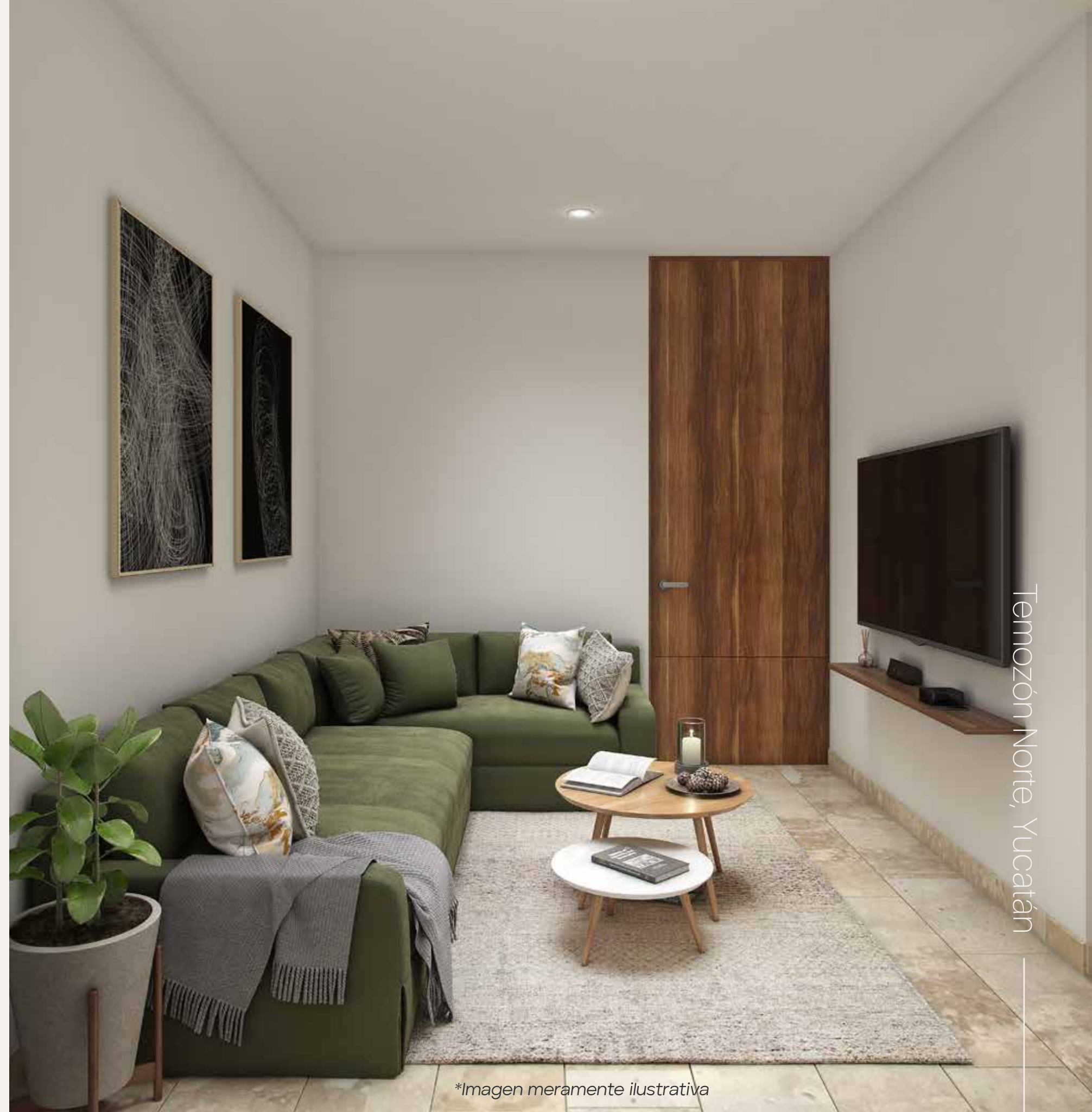


*\*Imagen meramente ilustrativa*



# CARACTERÍSTICAS

- Canceles fijos de cristal templado en los baños.
- Cubiertas de baño de mármol Santo Tomas o similar.
- Cubiertas de cocina de granito vía láctea o similar.
- Cocina vestida con mdf de 18mm y melamina en color madera.





# CARACTERÍSTICAS

- Calentador eléctrico.
- Parrilla eléctrica.
- Hidroneumático.
- Biodigestor para aguas negras.
- Jardinería y vegetación.



*\*Imagen meramente ilustrativa*



# NESTA

YOUR NEXT HOME



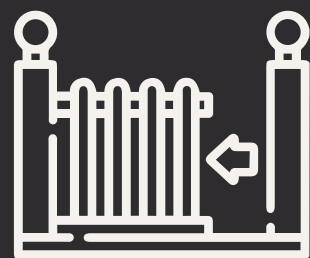
Jardín, áreas verdes  
y vegetación



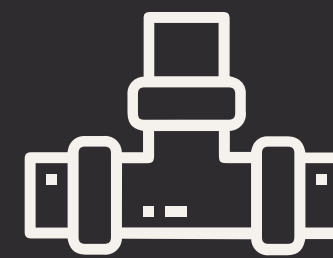
Iluminación con leds,  
automatizada con timmer



Puerta de acceso  
vía celular



Portón de acceso  
y de salida



Ductería subterránea  
para servicios

TEMOZÓN NORTE, YUCATÁN

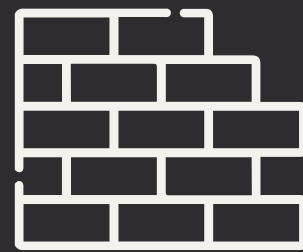


# NESTA

YOUR NEXT HOME



Área de basureros



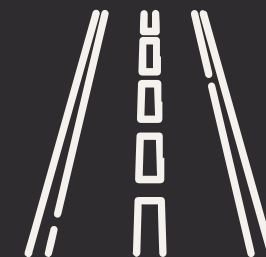
Muros exteriores  
y decorativos



Pozos pluviales



Sistema de riego  
para áreas comunes



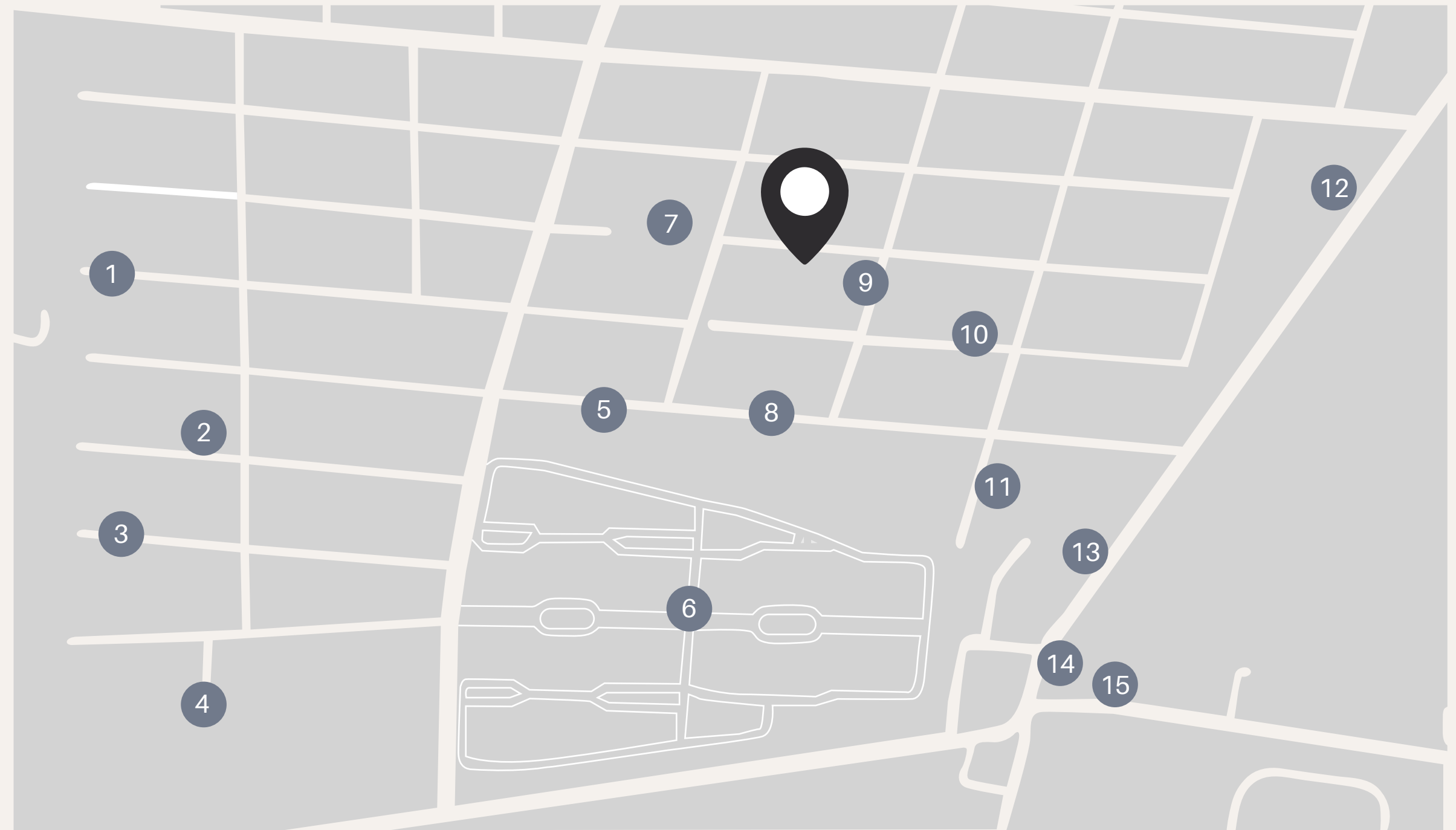
Vialidad de concreto  
rayado de 8 m de ancho

TEMOZÓN NORTE, YUCATÁN




# UBICACIÓN

1. Departamentos Tiara
2. Departamentos ZEBRINA
3. Kobá Townhouses
4. Good Ol' Mack
5. Suite Colibrí
6. Residencial Las Fincas
7. Residencial Alto Viento
8. TANAMERA
9. Ascala II
10. Bruma
11. Residencial SAO
12. Barlovento Residencial
13. Temporada Slowfood
14. Capilla Nuestra Señora del Carmen
15. Universidad Autónoma Chapingo





- 
- 1. Nesta**
  - 2. Landa**
  - 3. Anona**





# FORMA DE PAGO

Recurso propio y créditos bancarios (consulta si tu banco aplica)

**Apartado:** \$20,000 mxn

**Enganche:** desde 20%

**Saldo:** contra entrega

**Entrega N2:** octubre 2023

**Entrega N3:** diciembre 2023



YOUR NEXT HOME

*\*Precio total se determinará en función de los montos variables que deben ser consultados con los promotores.*



NESTA  
YOUR NEXT HOME

Construido por:

**A<sub>2</sub>**  
CONSTRUCTORA

Comercializado por:

  
**Mayakin**  
Master Broker

*El proyecto, diseño, superficies, decorados, mobiliario, perspectivas, imagen, contenido editorial y todo lo que se muestra en esta presentación es solamente ilustrativo, y podrá sufrir modificaciones sin previo aviso. No constituye un compromiso, obligación u oferta a su poseedor. Aplican términos y condiciones de compra. Todo los derechos reservados.*