

# Casa Näära

en Nadira Residencial



Conkal, Yucatán

*\*Imagen meramente ilustrativa*





**Casas Nära**, el espacio ideal para una vida confortable y con un mejor desarrollo para ti y tu familia. Su privilegiada ubicación, en Conkal, zona de alto crecimiento, te conectará con los mejores servicios de la ciudad, así como con sus puntos de interés.

**Nära**



*\*Imagen meramente ilustrativa*

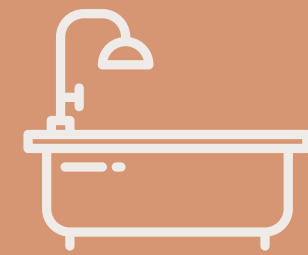
# Detalle

Frente: 10 m Fondo: 32.40 m

Terreno: 324 m<sup>2</sup> Construcción: 194.50 m<sup>2</sup>



3 recámaras



3 1/2 baños



2 autos

Nära



# Planta baja

- Sala- Comedor
- Cocina con amplia alacena
- 1/2 baño de visitas
- Cuarto de servicio con baño

Nära



*\*Imagen meramente ilustrativa*

# Planta alta

- Recámara principal con baño y espacio para clóset vestidor.
- 2 recámaras junior con baño y espacio para clóset de pared.

Nära



*\*Imagen meramente ilustrativa*



# Exterior

- Cochera techada para 2 autos.
- Área de lavado techada.
- Terraza.

Nära



*\*Imagen meramente ilustrativa*

# Características

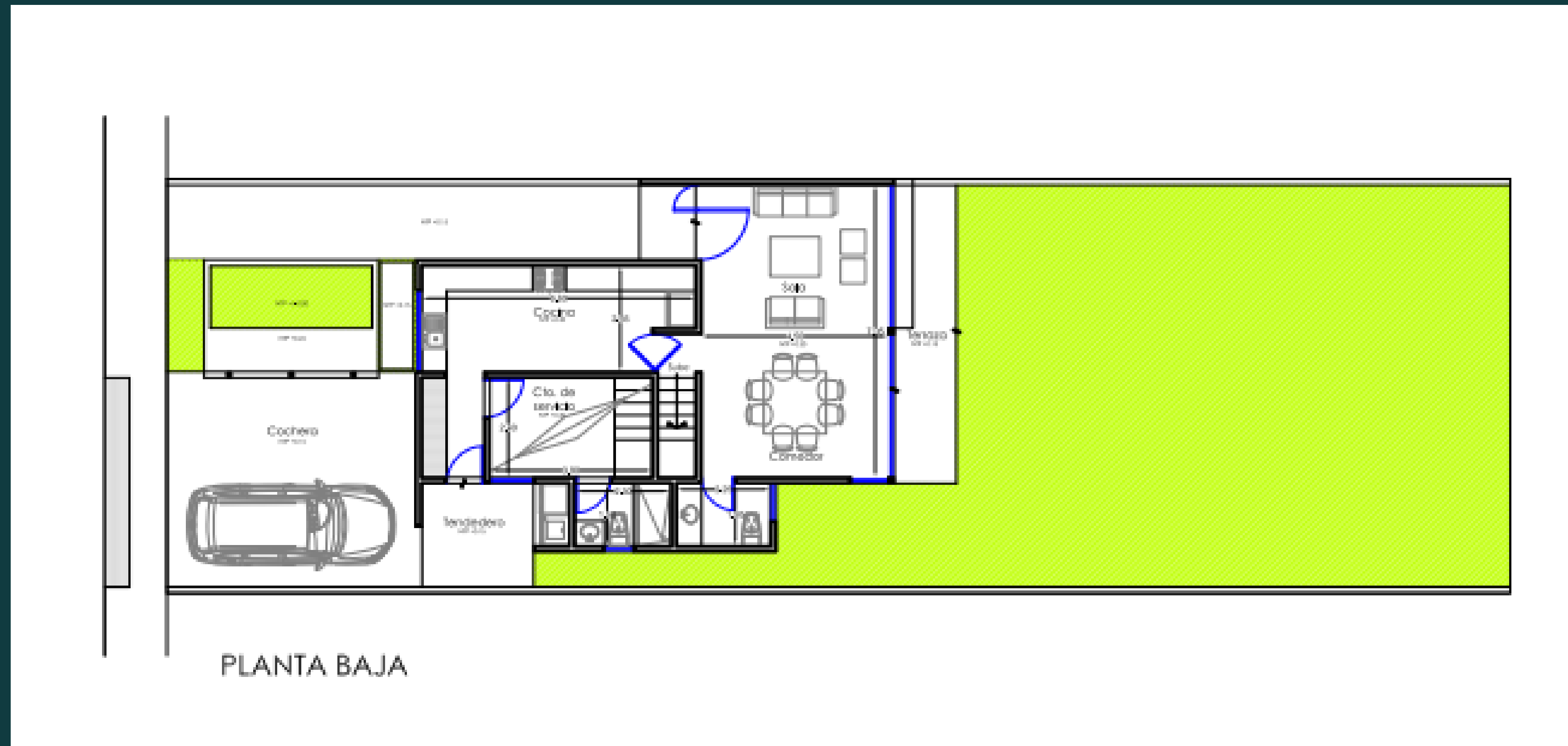
- Tinaco de 1,100 lts .
- Cisterna de concreto de 1 m<sup>3</sup>. de capacidad.
- Fosa séptica tipo Biodigestor.
- Meseta de concreto reforzado y forrada granito en cocina.
- Puerta principal de pino con marco rebajado 0,90x2.15
- Puertas de tambor con marco rebajado con triplay de caobilla de 6 mm y marco de pino importado curado y estufado en recámaras y baños de 0.85x2.15 m.
- Se entrega impermeabilizada y fumigada.

Nära



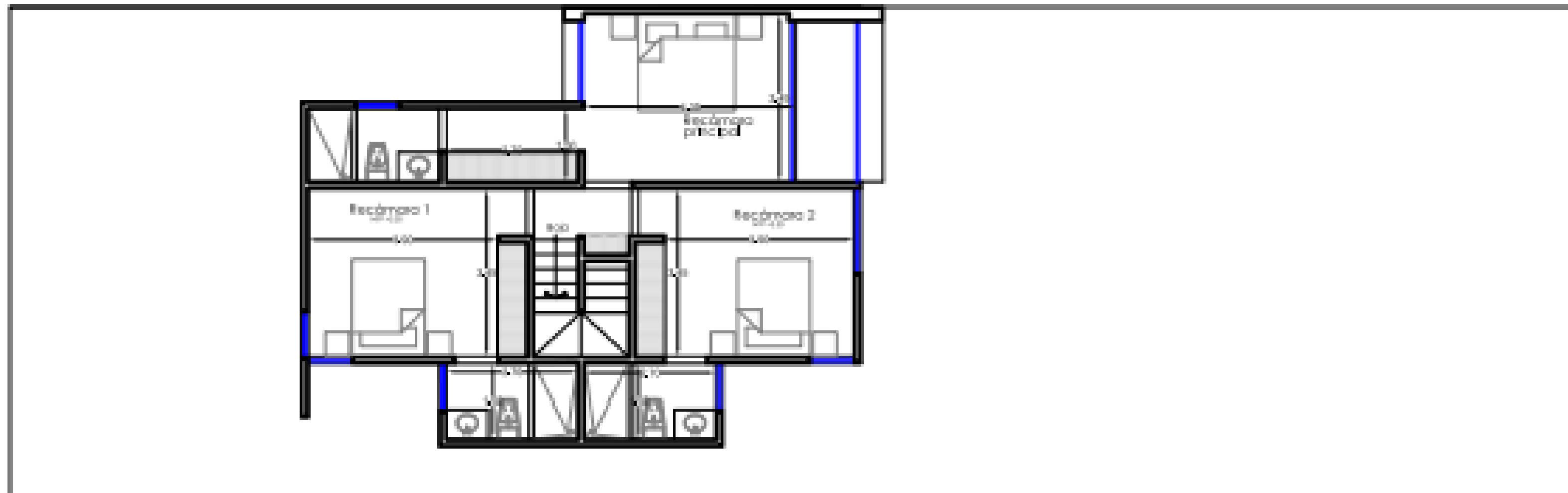
*\*Imagen meramente ilustrativa*

# Plano arquitectónico





# Plano arquitectónico



PLANTA ALTA

# Disponibilidad



\*Pregunta por la disponibilidad actualizada



# Amenidades



Pista de jogging



Área de lectura al  
aire libre



Cancha de fútbol 5



Parque de juegos  
infantiles

Nära



*\*Imagen meramente ilustrativa*

# Amenidades



Media cancha de  
basquetbol



Áreas verdes  
y parques



Terraza techada para  
40 personas

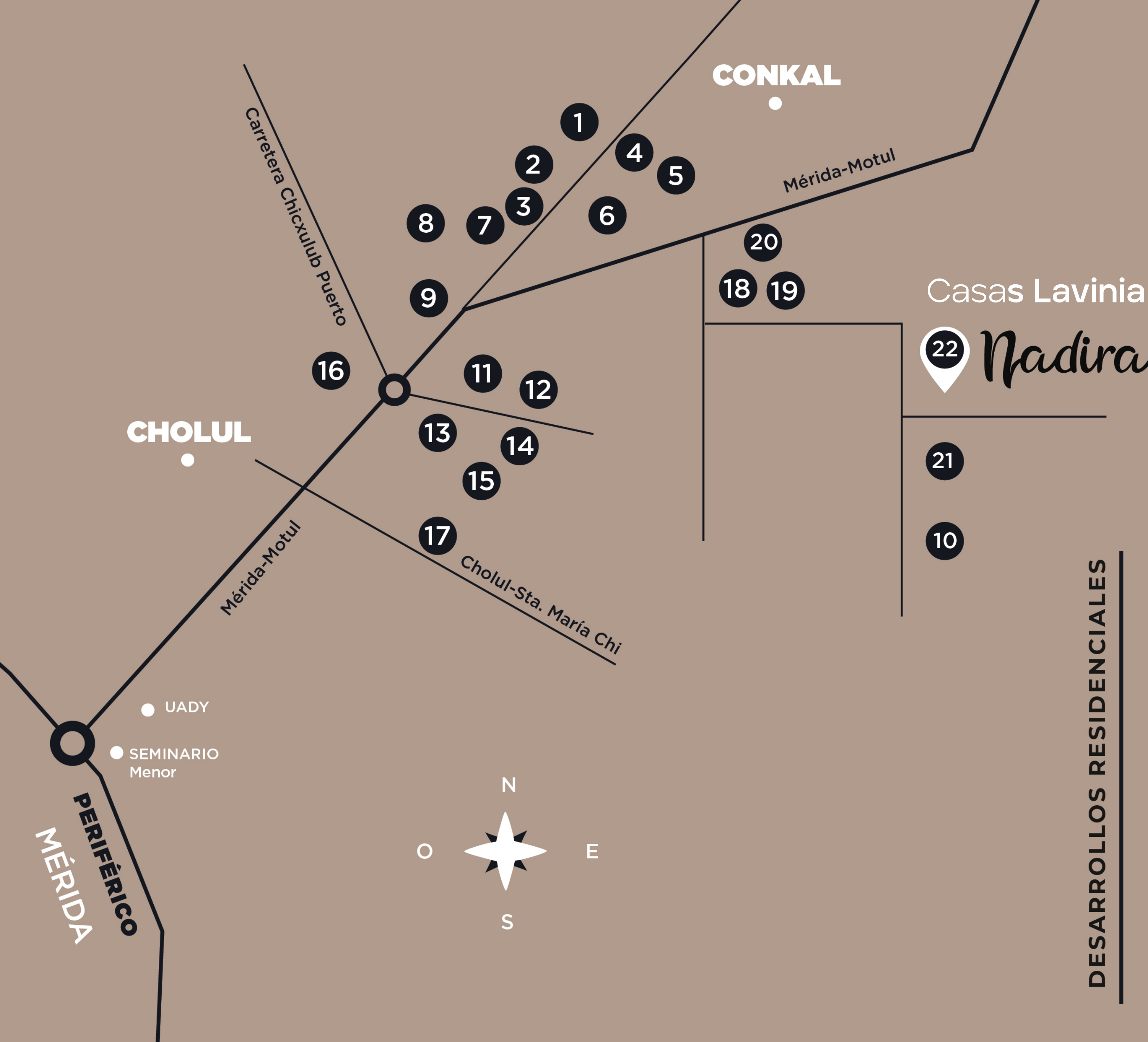
Nära



*\*Imagen meramente ilustrativa*



# Ubicación



## DESARROLLOS RESIDENCIALES

- |    |                     |    |                       |
|----|---------------------|----|-----------------------|
| 1  | Arbórea             | 12 | San Gabriel Tulipanes |
| 2  | Paseo del Ángel     | 13 | Villas de Cholul      |
| 3  | Santa Cruz          | 14 | San José Tulipanes    |
| 4  | Real Conkal         | 15 | Amantea               |
| 5  | Estoa               | 16 | AltaVista             |
| 6  | MonteAlto           | 17 | Parque Natura         |
| 7  | Privada Palmas Real | 18 | Otavia                |
| 8  | Ébano               | 19 | Zelena                |
| 9  | Petra               | 20 | Maeba                 |
| 10 | Tamora              | 21 | Endora                |
| 11 | La Rua              | 22 | Nadira                |

# Forma de pago

Créditos bancarios (consulta tu banco), recurso propio.

**Apartado:** 10,000 mxn

**Enganche:** desde 20%

**Saldo:** contra entrega

**Fondo de reserva:** \$4,050.00\*

*\*Se tendrá que pagar el fondo de reserva para adquirir la casa.*

**Nära**

**Entrega:** 7 meses después de la firma de promesa

*\*Precio total se determinará en función de los montos variables que deben ser consultados con los promotores.*



Desarrollado por:



Comercializado por:



*El proyecto, diseño, superficies, decorados, mobiliario, perspectivas, imagen, contenido editorial y todo lo que se muestra en esta presentación es solamente ilustrativo, y podrá sufrir modificaciones sin previo aviso. No constituye un compromiso, obligación u oferta a su poseedor. Aplican términos y condiciones de compra. Todo los derechos reservados.*