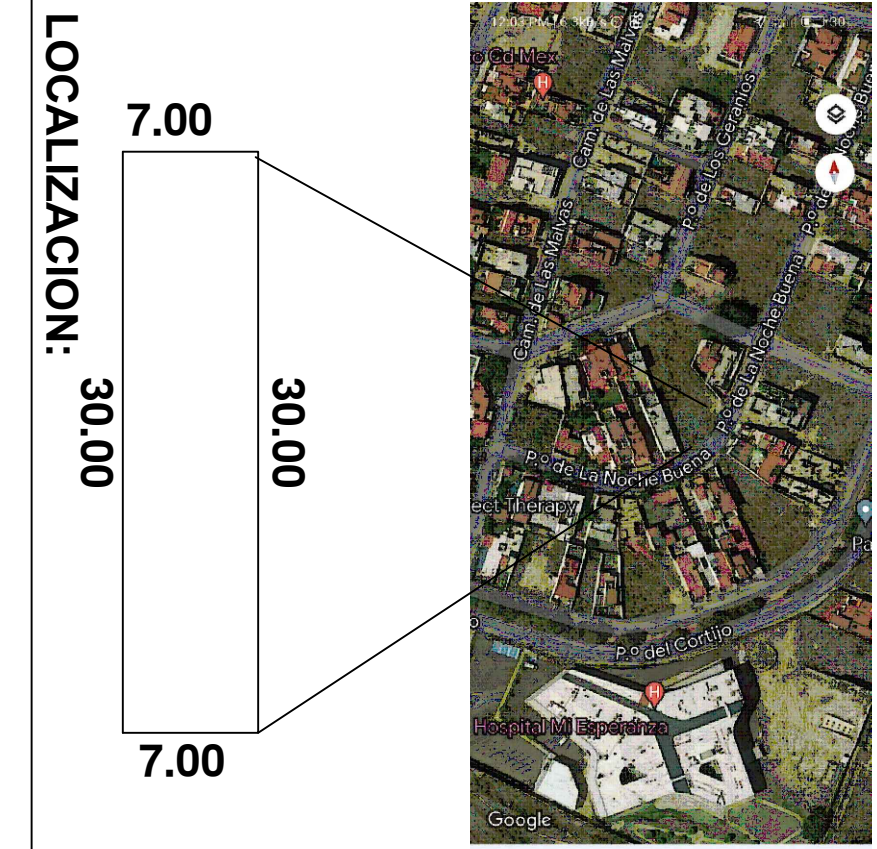


# PROYECTO CORTIJO 2



**IMPERIA CONSTRUCCIÓN Y REMODELACIÓN.**



- NOTAS**
- ACOTACIONES EN METROS.
  - NIVELES EN METROS.
  - ESTE PLANO DEBERÁ VERIFICARSE CON LOS CORRESPONDIENTES DE INSTALACIONES Y ESTRUCTURALES, CUALQUIER DISCREPANCIA DEBERÁ CONSULTARSE CON LA DIRECCIÓN DE LA OBRA.
  - EL CONTRATISTA RECTIFICARÁ EN EL LUGAR DE LA OBRA, ANTES DE EJECUTAR, LAS DIMENSIONES Y NIVELES INDICADOS EN ESTE PLANO DEBIENDO SOMETER A LA DIRECCIÓN DE LA OBRA CUALQUIER DIFERENCIA QUE HUBIERE, ASÍ COMO LA INTERPRETACIÓN QUE DÉ EL PROPIO CONTRATISTA A ESTE DIBUJO.

CONCRETO ESTRUCTURAL:  $f_c = 250 \text{ Kg/cm}^2$   
 CONCRETO CASTILLOS:  $f_c = 200 \text{ Kg/cm}^2$   
 ACERO:  $f_y = 4200 \text{ Kg/cm}^2$   
 MORTERO: PROP: 1 : 1 : 7 (VOL)

CUADRO DE AREAS	
SUPERFICIE DE TERRENO	210.00 m <sup>2</sup>
SUPERFICIE PLANTA SOTANO	58.00 m <sup>2</sup>
SUPERFICIE PLANTA BAJA	92.00 m <sup>2</sup>
SUPERFICIE PLANTA ALTA	92.00 m <sup>2</sup>
SUPERFICIE PLANTA AZOTEA	6.00 m <sup>2</sup>
SUPERFICIE TOTAL PROP.	248.00 m <sup>2</sup>

**PROYECTO: CASA HABITACION**

PROPIETARIO  
**GESAN INMOBILIARIA S DE RL DE CV**

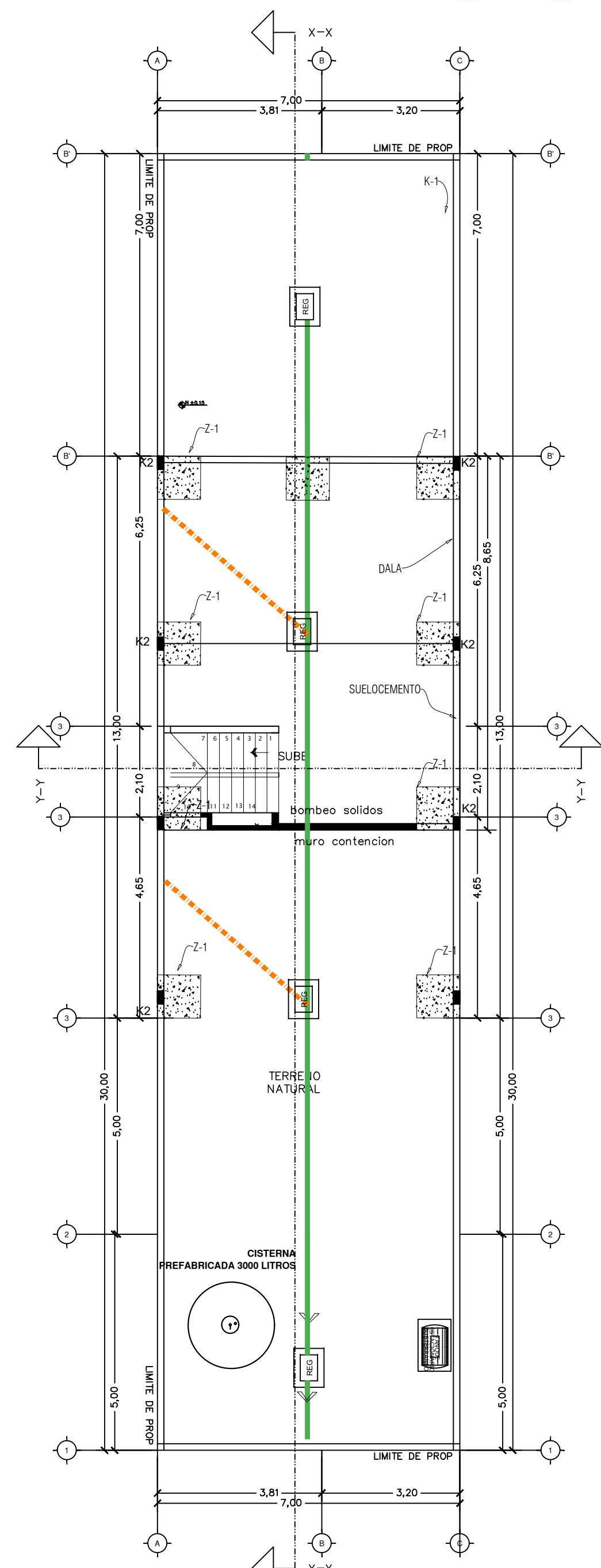
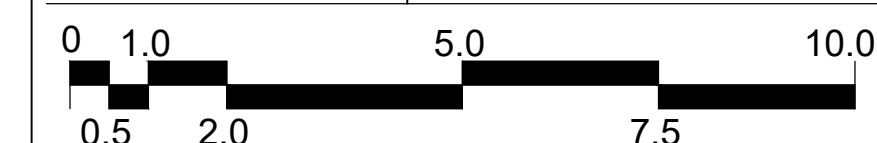
**IMPERIA CONSTRUCCIÓN Y REMODELACIÓN.**

PERITO:  
 ARQ.  
**CARLOS EDMUNDO PAREDES RUBIO**  
 REGISTRO: DROE 2447 DRPE 1475

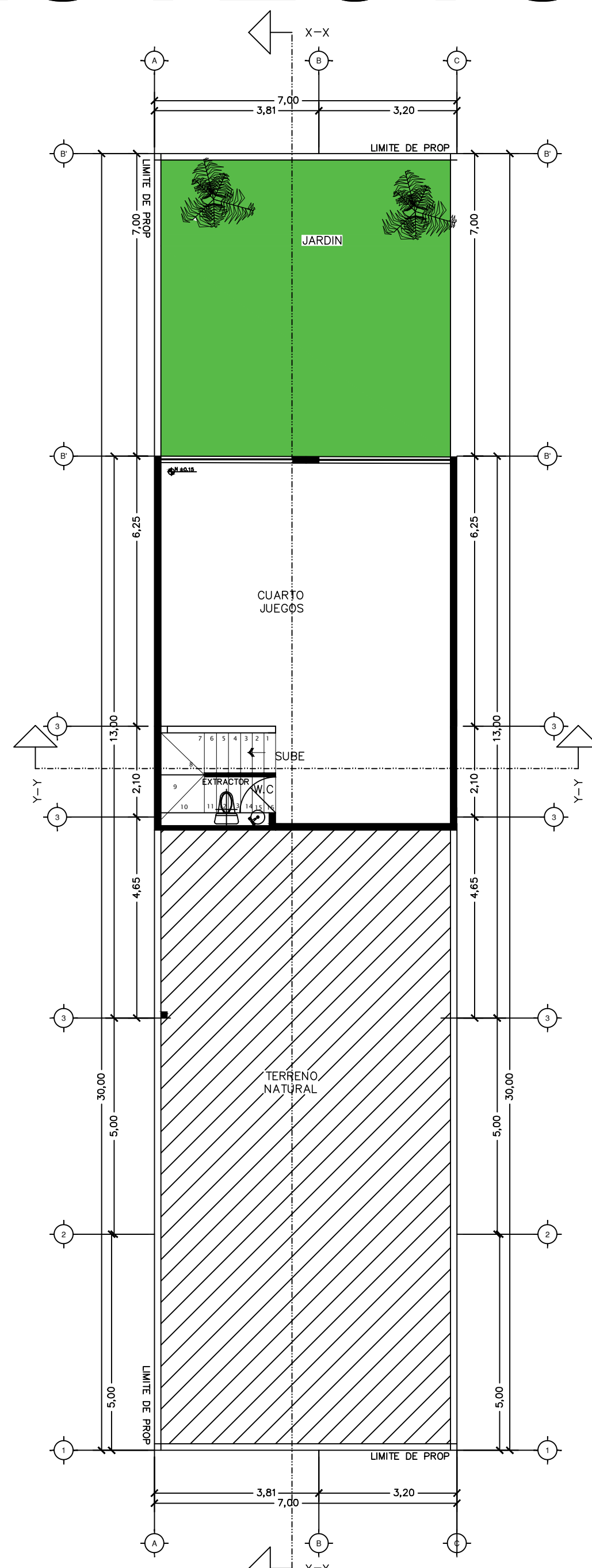
FECHA: **SEPTIEMBRE 2022**

DOMICILIO:  
**calle pase de la nochebuena**  
**COLONIA: lote 14 manzana 38**  
**CORTIJO SAN AGUSTIN**  
**Tlajomulco, Jalisco, Mex.**

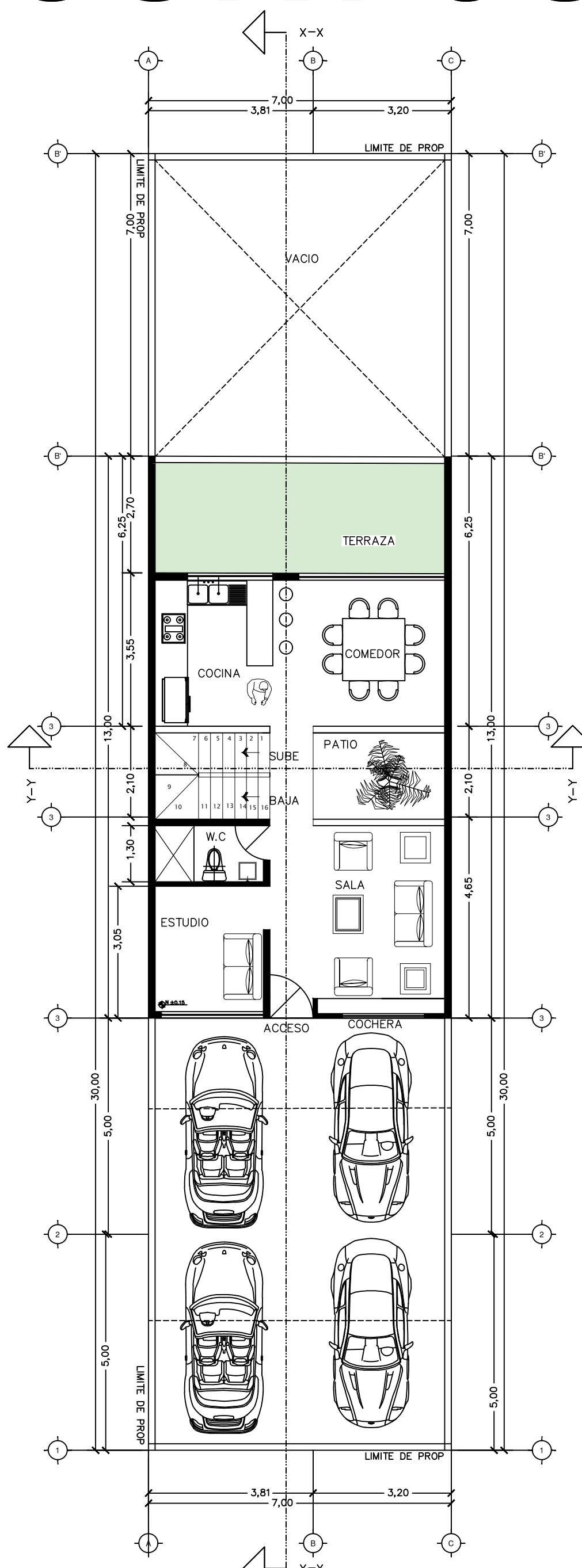
ESC. 1:100 ACOT. METROS



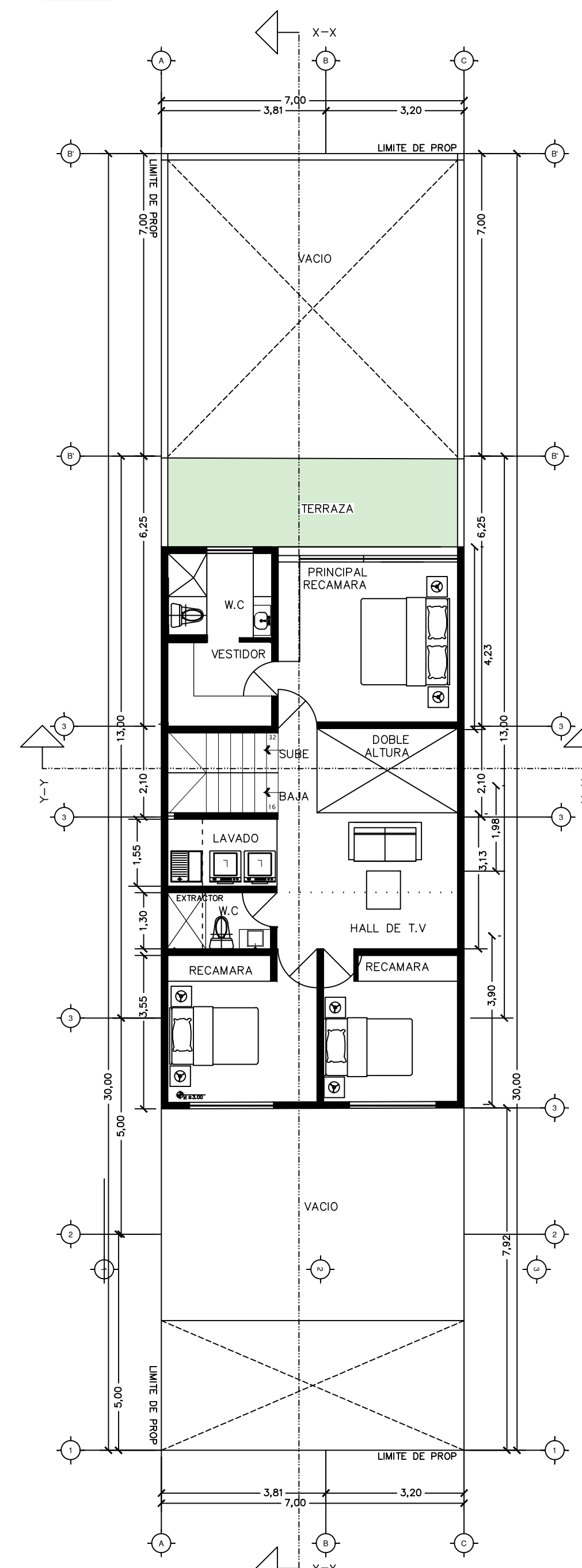
PLANTA CIMENTACION Y DRENAJE



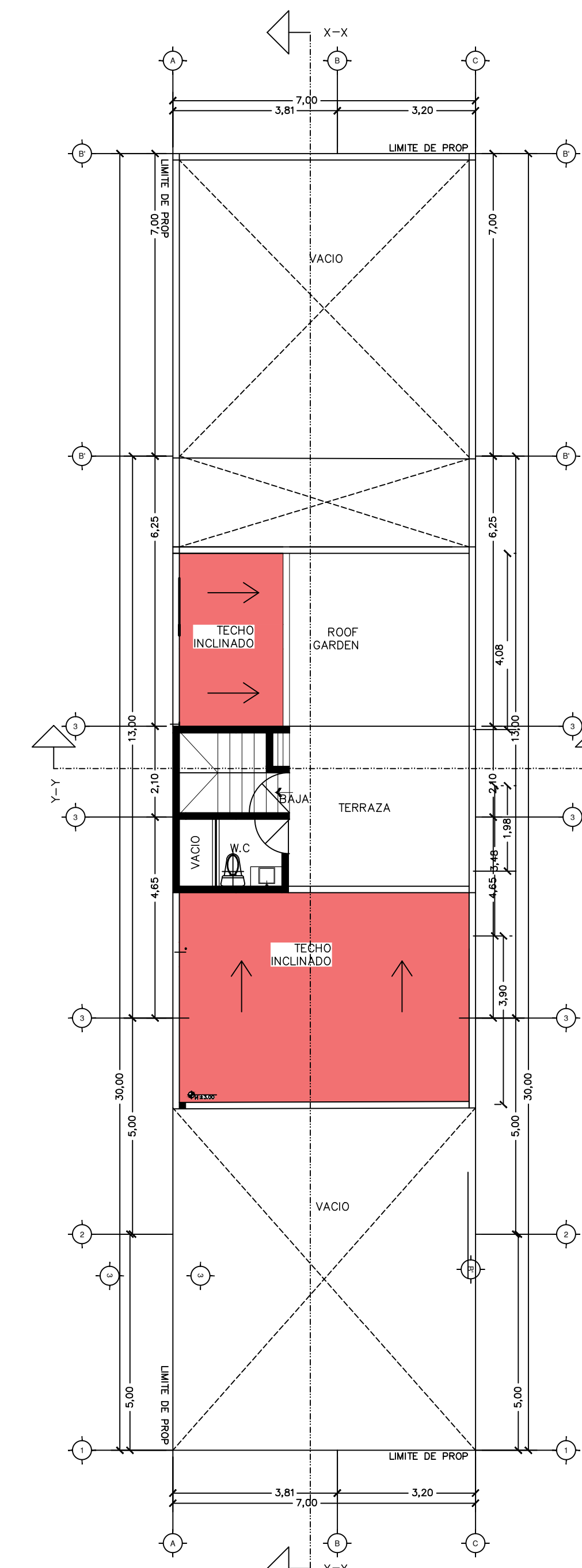
PLANTA SOTANO



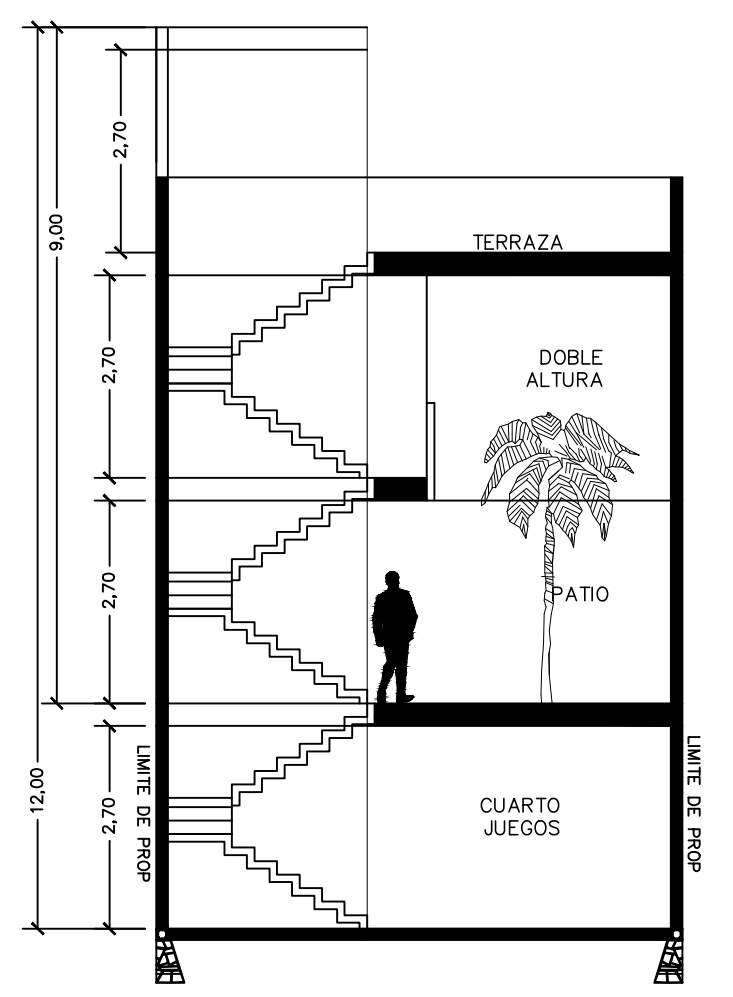
PLANTA PRIMER NIVEL



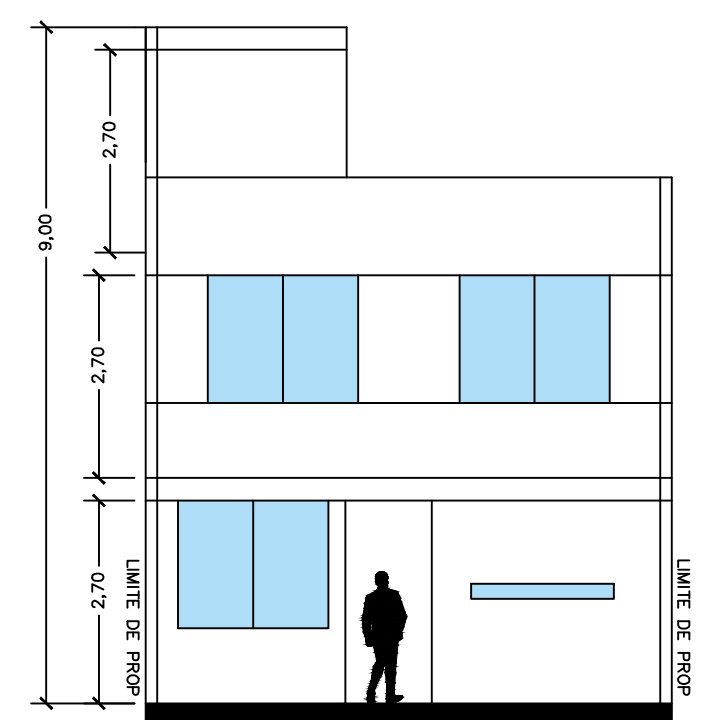
PLANTA SEGUNDO NIVEL



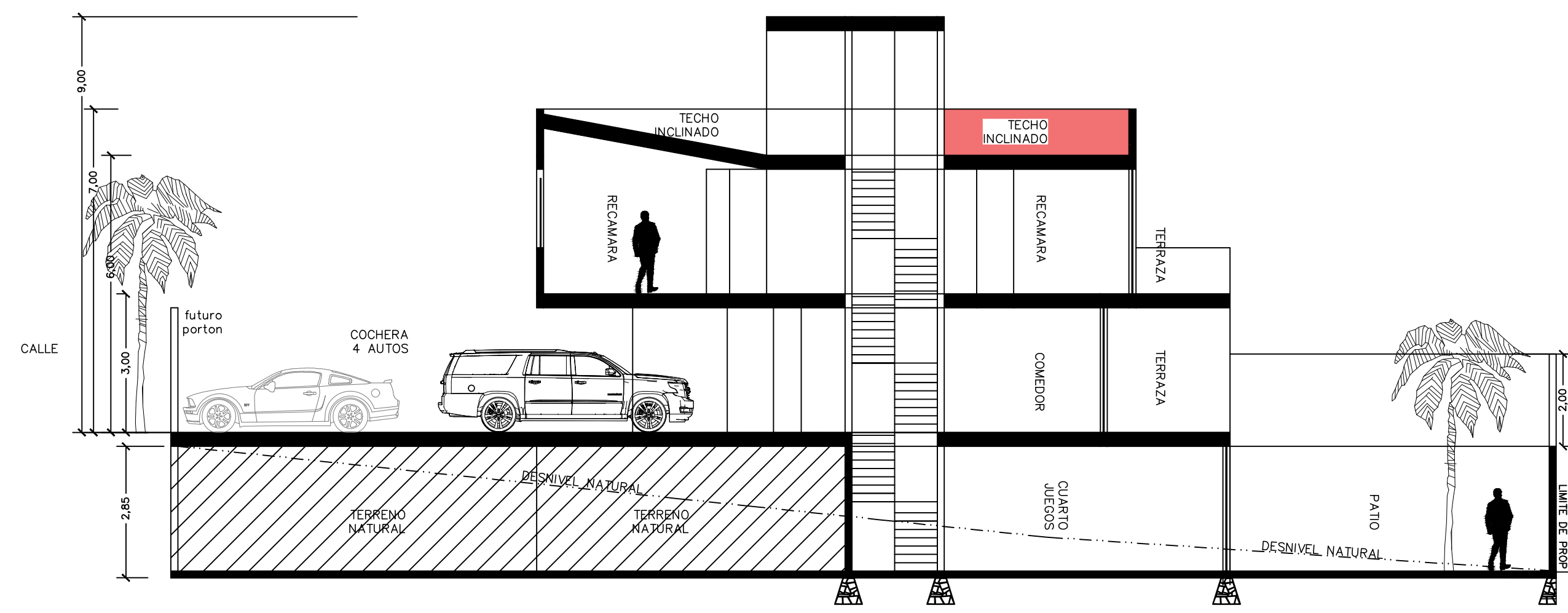
PLANTA AZOTEA



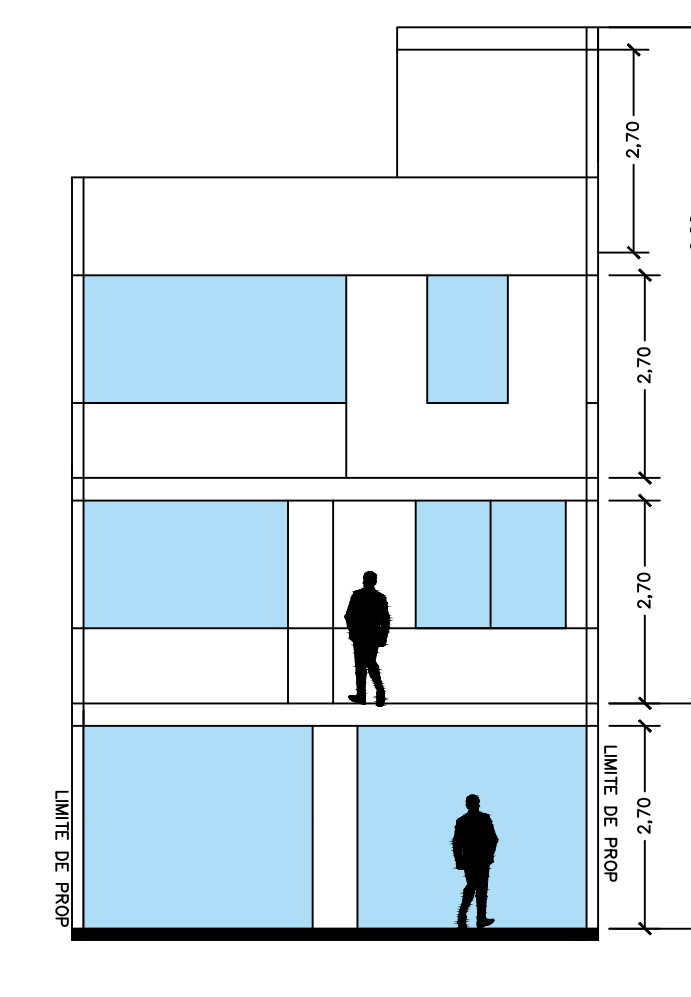
CORTE LATERAL Y-Y ESC 1:100



FACHADA FRONTAL ESC 1:100



CORTE X - X ESC 1:100



FACHADA TRASERA ESC 1:100