

A large, dark brown rectangular sign is mounted on a wall of irregular, light-brown stones. The sign features the word "UNNO" in large, white, stylized letters. Below it, the word "TOWNHOUSE" is written in smaller, white, spaced-out capital letters, flanked by horizontal lines. The scene is framed by lush green plants, including a Monstera on the left and a palm-like plant on the right.

UNNO

— T O W N H O U S E —



[unno_townhouse](https://www.instagram.com/unno_townhouse)



*VIVE EN LA MEJOR
EXPERIENCIA RESIDENCIAL
DE MÉRIDA.*



UNO
— T O W N H O U S E —







INVERTIR EN MÉRIDA.

Plusvalía.

En el 2018 el sector inmobiliario dejó una derrama económica de \$2,000 millones de pesos, principalmente en la zona norte de la ciudad. Incluyendo viviendas, centros comerciales y hospitales de primera calidad. Con el crecimiento de la ciudad se posicionó como el mejor lugar para vivir e invertir.

Seguridad.

Mérida es la segunda ciudad más segura del continente americano, de acuerdo con los resultados sobre criminalidad publicados en la revista Ceoworld. (EF PENÍNSULA, 2019)

Calidad de vida.

Mérida encabeza el índice de ciudades con mejor calidad de vida, de acuerdo a un estudio que realizó la Organización de las Naciones Unidas. (EL FINANCIERO, 2018)

INVERTIR EN YUCATÁN.

Infraestructura y ubicación.

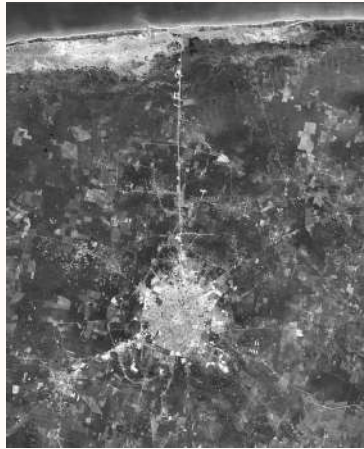
El estado cuenta con Puerto Progreso que es uno de los mayores centros logísticos marítimos. Además se ha impulsado la autonomía energética con parques eólicos y fotovoltaicos. La entidad cuenta con estímulos fiscales que benefician al sector turístico y que contempla la reducción de hasta 100% en impuestos y derechos.

Inversión Extranjera.

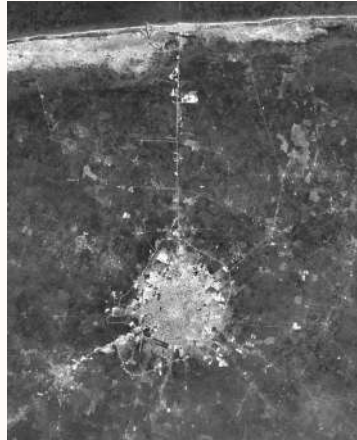
Yucatán es el estado con mayor inversión extranjera directa. Hasta septiembre del 2019 registraba una cifra de 117 millones de dólares en inversión extranjera directa (IED) con países como España, Estados Unidos, Canadá y muchos otros. (EXCELSIOR, 2019)



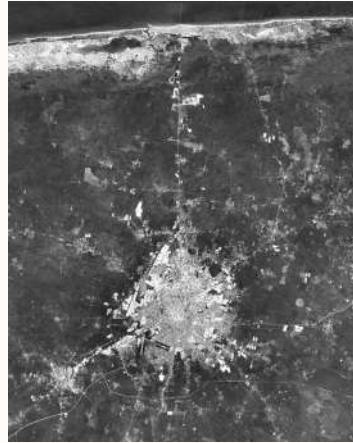
CRECIMIENTO DE LA CIUDAD.



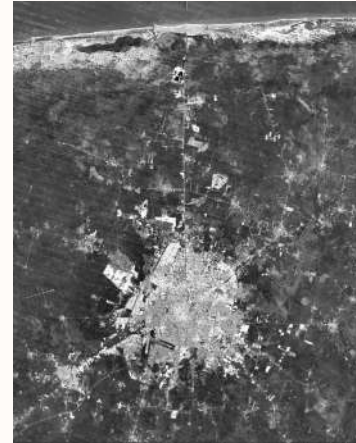
1980



1990



2000



2010



2020



UNO

— T O W N H O U S E —

Privada

7 Casas

2 Recámaras con opción a 3

3 Baños y medio

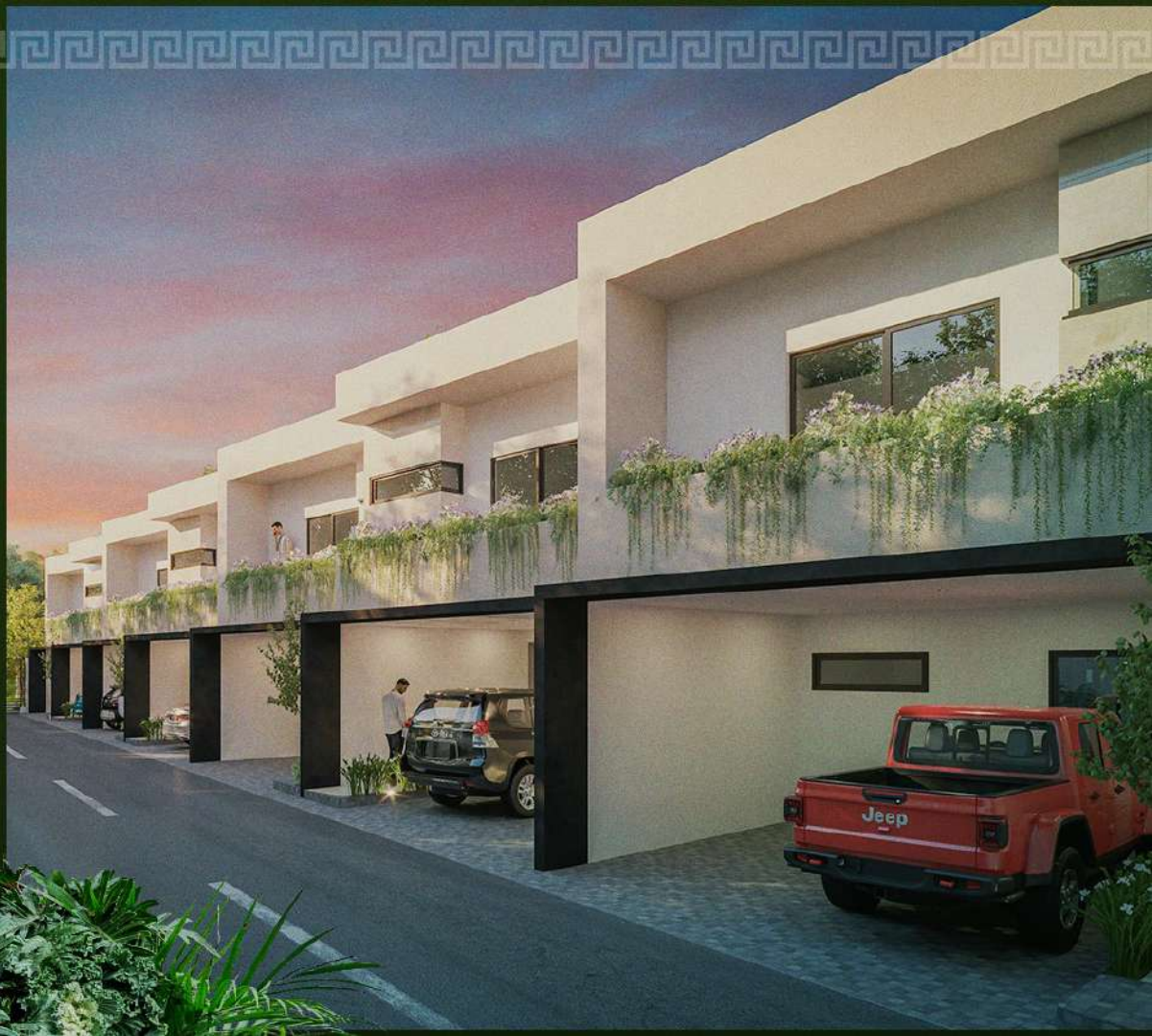
3 Niveles

Cochera Techada

Amplia lavandería

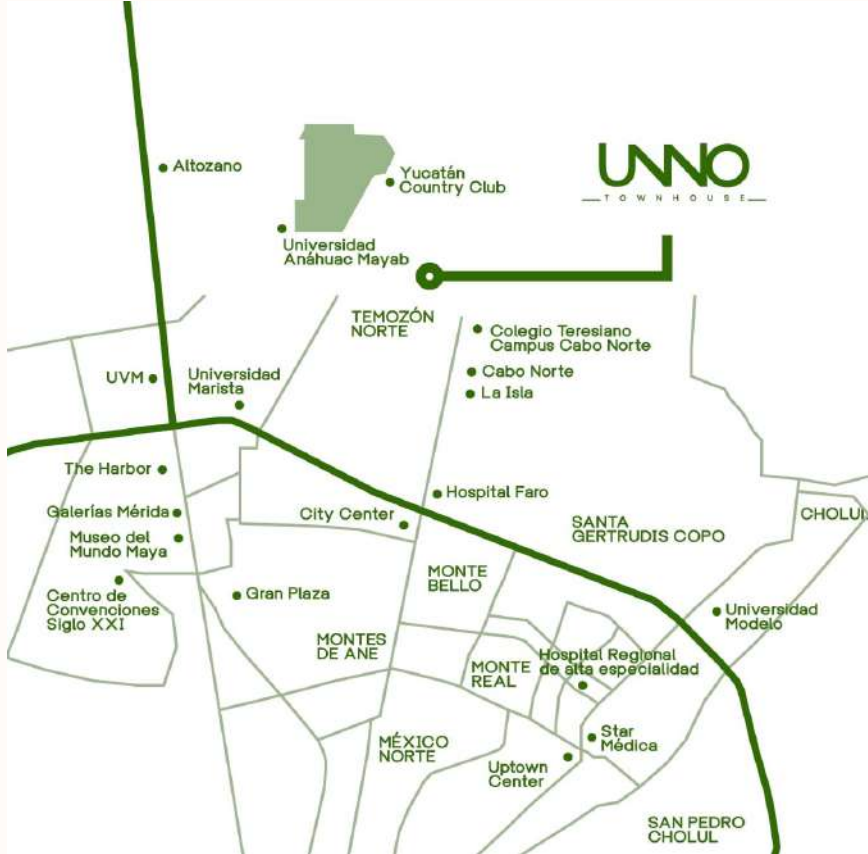
237.42 m² de construcción

127.5 m² de terreno



EXCELENTE UBICACIÓN.

- 5 minutos de plaza la isla
- 7 minutos de Hospital Faro del Mayab
- 25 minutos de la playa
- 10 minutos de Universidades y escuelas





VENDIDA

VENDIDA

VENDIDA

VENDIDA

1

2

3

4

5

6

7

PLANTA BAJA.



PLANTA ALTA.



ROOF TOP.





Entrada

- *Portón eléctrico en acceso*
- *Estacionamiento para visitas*
- *Cámaras de seguridad en privada*





Fachada



Jardín



Cocina



Comedor



Recámara Principal



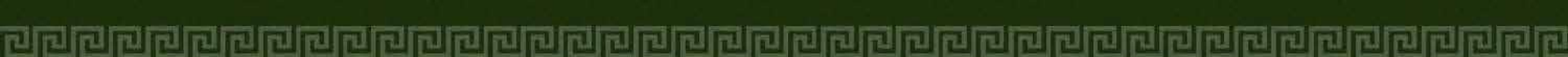
Roofstop



EQUIPAMIENTO

- *Puertas de madera*
- *Cancelería negra de 6" , serie 3*
- *Piso de Porcelanato 60 x 60 cm*
- *Acabado Piedra en muros*
- *Iluminación led*
- *Preparación para aires*
- *Cocina con tarja con mueble de madera, llaves y parrilla*
- *Muebles de baño y grifería de alta calidad*
- *Cubiertas de granito*
- *Piscina*





Enganche:
25%

Fecha de entrega segunda etapa:
Enero 2024



UNNO
— TOWNHOUSE —



AVANCE DE OBRA



AVANCE DE OBRA



The image features a background of dark green fern fronds. In the center, there is a dark brown rectangular frame. Inside the frame, the word "UNNO" is written in a large, white, bold, sans-serif font. Below "UNNO", the words "TOWNHOUSE" are written in a smaller, white, spaced-out, sans-serif font, flanked by two horizontal white lines on either side.

UNNO

— T O W N H O U S E —