



MOVERA

MONTEBELLO

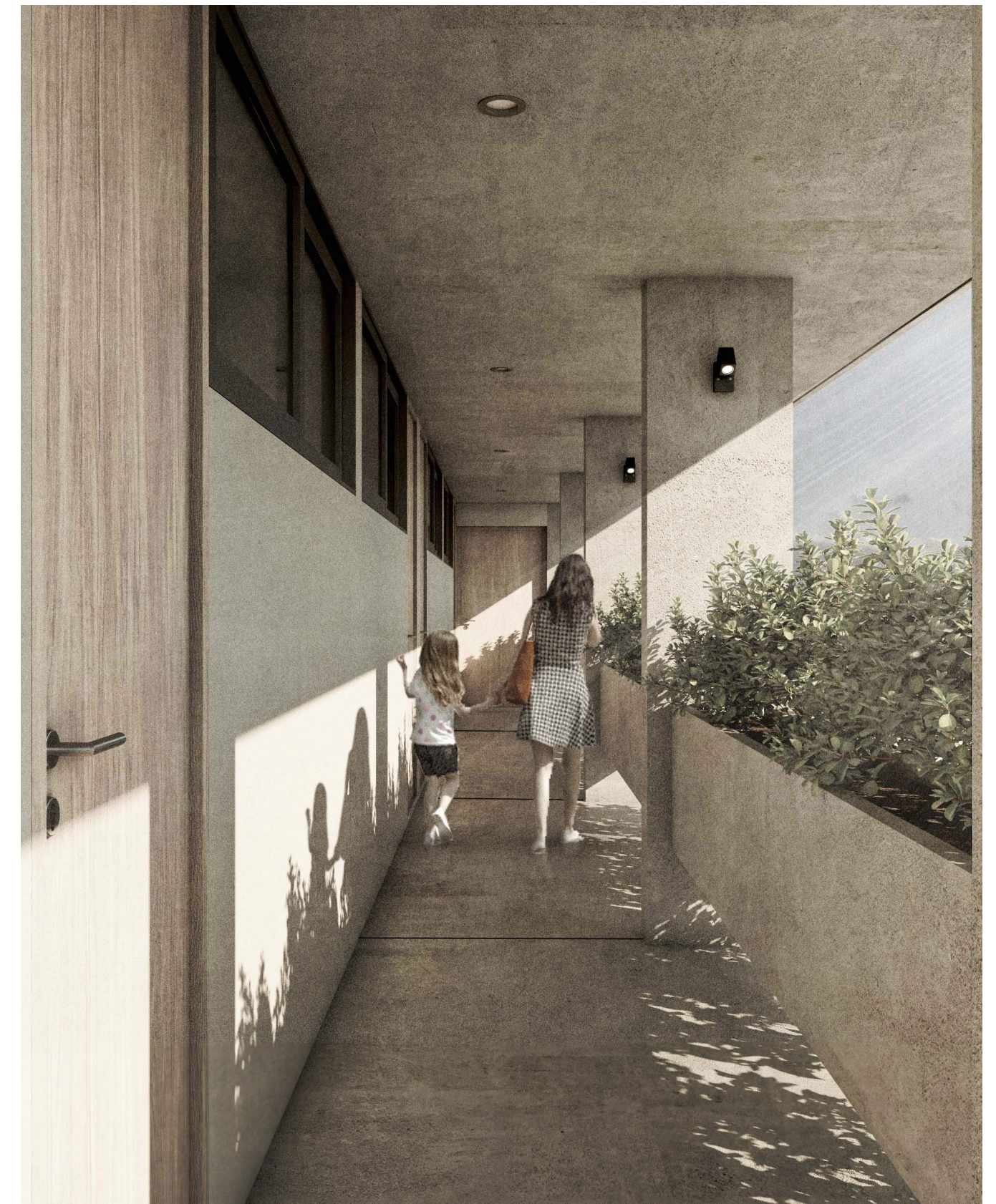


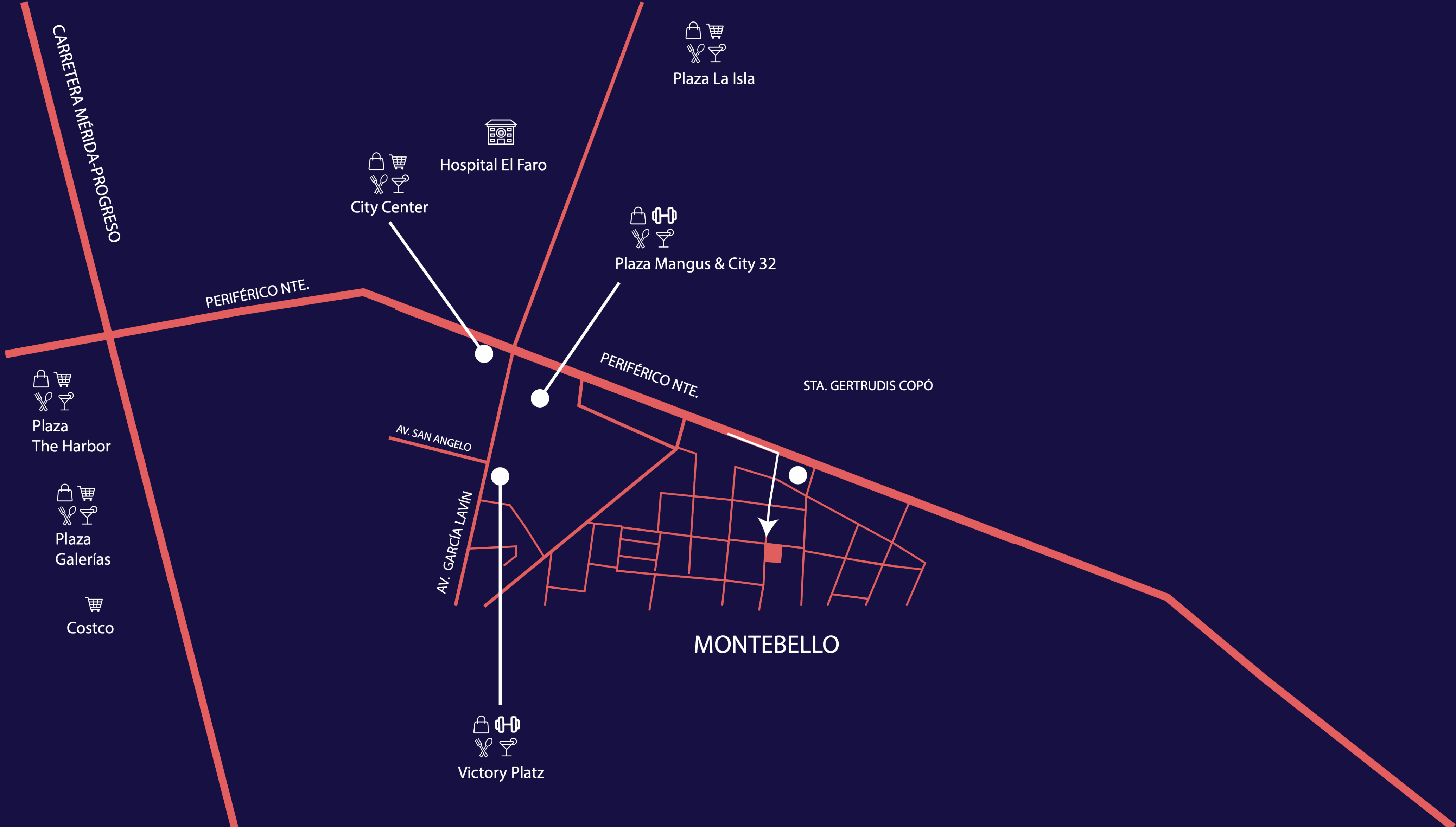
VIVE CERCA DE LO QUE TE MUEVE

Movera Montebello es una tendencia, un estilo de vida, un “must” si quieres vivir en la mejor zona, cerca de los mejores centros comerciales, hospitales, universidades, restaurantes y los mejores servicios de la ciudad.

Te presentamos este exclusivo complejo de vivienda conformado únicamente por 26 unidades de departamentos, donde encontrarás lo que necesitas con nuestros diferentes modelos que se adaptarán a tus necesidades, dependiendo de lo que te mueve.

Una inversión segura para un patrimonio saludable. A ti, ¿qué te mueve?





CARRETERA MÉRIDA-PROGRESO

PERIFÉRICO NTE.

PERIFÉRICO NTE.

AV. SAN ANGELO

AV. GARCÍA LAVÍN

STA. GERTRUDIS COPÓ

MONTEBELLO

Plaza La Isla

Hospital El Faro

City Center

Plaza Mangus & City 32

Plaza The Harbor

Plaza Galerías

Costco

Victory Platz

PUNTOS DE INTERÉS



HOSPITAL EL FARO

6 min 
7 min 



HOSPITAL STAR MEDICA

6 min 
10 min 



PLAZA ALTABRISA

7 min 
9 min 



UNIVERSIDAD MODELO

7 min 
12 min 



UNIVERSIDAD MARISTA

9 min 
13 min 



UNIVERSIDAD ANAHUAC MAYAB

19 min 



OFICINAS ORIÓN

1 min 
1 min 



PLAZA LA ISLA

7 min 
11 min 



CITY 32

4 min 
4 min 



CITY CENTER

5 min 
8 min 



PUERTO PROGRESO

27 min 



AEROPUERTO INTERNACIONAL

28 min 

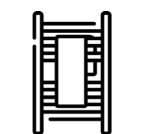
SERVICIOS



Elevador



Sistema de tratamiento de agua potable



Site y área de mantenimiento



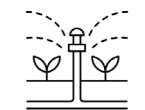
Ducto de Basura



Área de subestación eléctrica



Sistema de videovigilancia CCTV



Riego Automatizado



Estacionamiento de visitas



Estacionamiento techado con acceso controlado

AMENIDADES



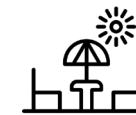
Plaza de Acceso



Laundry Room



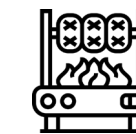
Salón Acondicionado



Rooftop



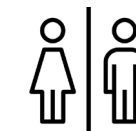
Área de Terraza



Grill Station



Alberca



WC Hombres y Mujeres



Pet Friendly













A modern, multi-story building with a grid-like facade of windows and balconies. The building is surrounded by several tall palm trees and smaller trees. In the foreground, there is a parking area with three cars: a white SUV on the left, a red SUV in the center, and a dark sedan on the right. A person is standing near a stroller on the far right. The sky is a deep blue with some clouds.

HOME, SUITE HOME

CONOCE NUESTROS DIFERENTES MODELOS

TERRACE APARTMENT



Nivel: Planta Baja

Área total: 73.5 m²

Garage para 1 Auto

Recibidor

Sala

Comedor

Cocina

1 Recámara

1 Baño

STUDIO APARTMENT



Nivel: N1 - N4
Área total: 57 m²

1 Estacionamiento Techado
Sala
Cocina con desayunador
1 Recámara con balcón
1 Baño

LOFT APARTMENT

Nivel: N1 - N4

Área total: 75.5 m²

- 1 Estacionamiento Techado
- Sala
- Cocina con desayunador
- 2 Recámaras con balcón
- 1 Baño



MASTER SUITE APARTMENT

Nivel: N1 - N4

Área total: 109 m²

2 Est. Techados

Sala

Comedor

Cocina

2 Recámaras con balcón

2 Baños















EDIFOR

SALES MANAGEMENT

UN PROYECTO DE:
GRUPO
 **EMPOR**

*Imágenes con fines ilustrativos.