



# HAUT

apts.  
benito Juárez nte.

# Vivir en la Ciudad

HAUT es un conjunto de 17 departamentos de una y dos recámaras, ubicado en Benito Juárez Norte, simplemente la mejor zona de la ciudad: cerca de los mejores restaurantes, plazas comerciales, bares, gimnasios y hospitales.

En una ciudad con un crecimiento tan acelerado como Mérida, HAUT es una oportunidad única de inversión que redefine el concepto de lo que significa el lujo: vivir cerca de lo mejor que la ciudad puede ofrecer.

apts. benito juárez nte.





# A tu alcance

-  Centros Comerciales
-  Restaurantes
-  Hospitales
-  Centros Educativos
-  Museos



*Vivir en la ciudad y  
cerca de todo, es el  
nuevo lujo.*



Imágenes únicamente ilustrativas  
sujetas a cambios sin previo aviso.

# Los 4 pilares de HAUT:

1. Urbanidad funcional
2. Materiales y acabados de calidad
3. Elegancia y limpieza en el diseño
4. Conexión con la naturaleza



## *La vista al salir de tu depa*

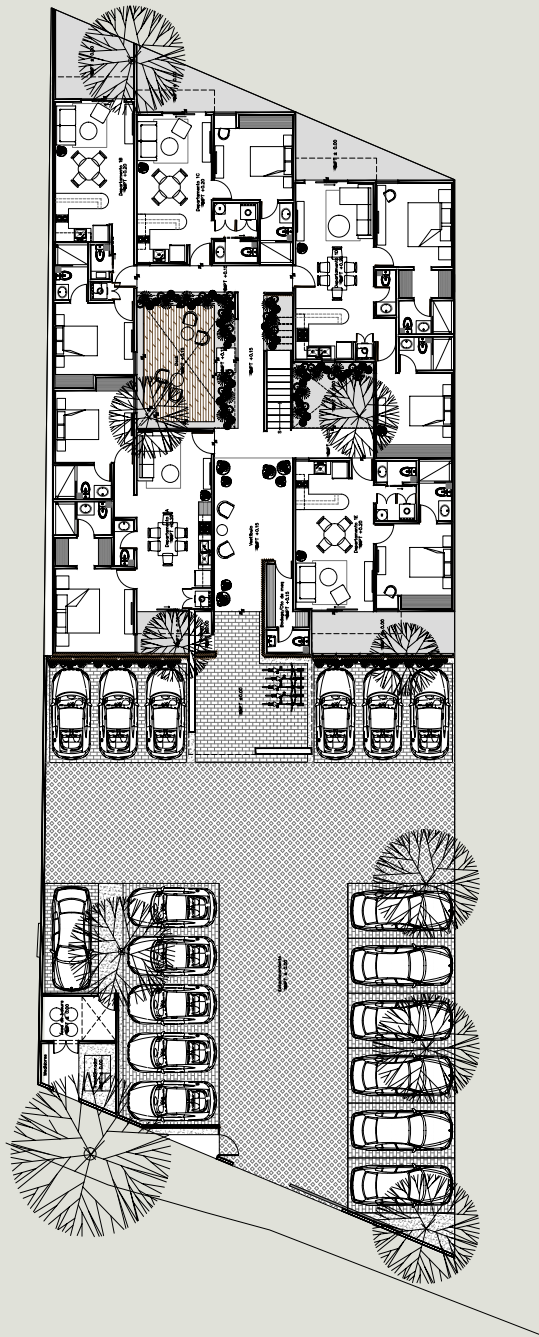
HAUT es un espacio práctico y funcional, con todo lo esencial para los amantes de la vida intraurbana.

En medio del conjunto se encuentra un pequeño oasis en donde la naturaleza adquiere protagonismo.

# Master Plan



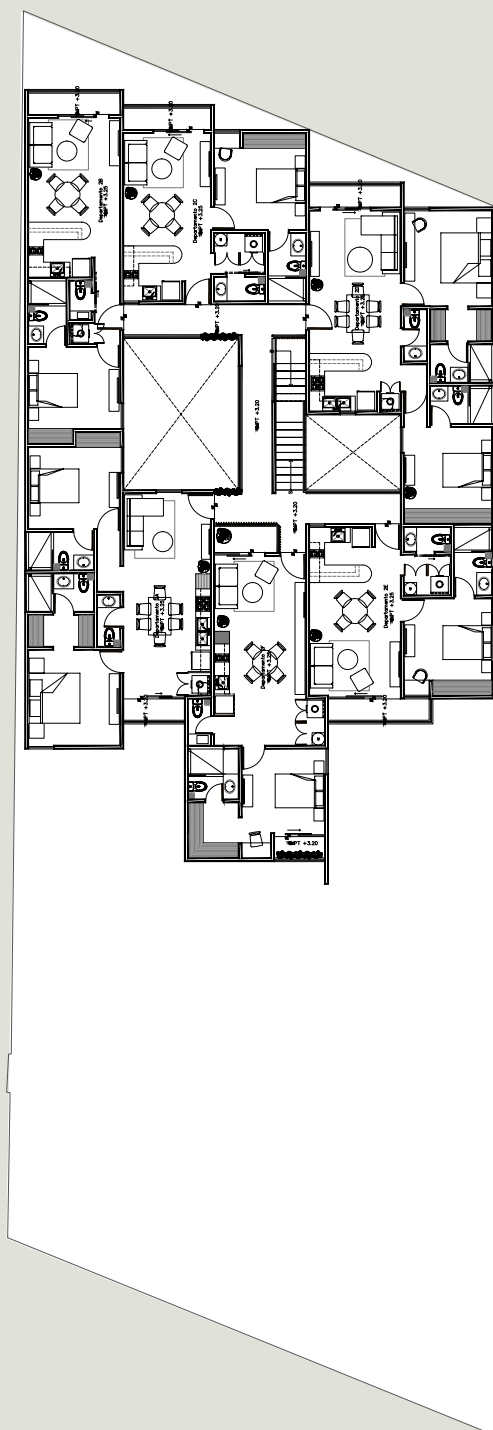
## Planta Baja



# Master Plan



## Planta Primer Nivel

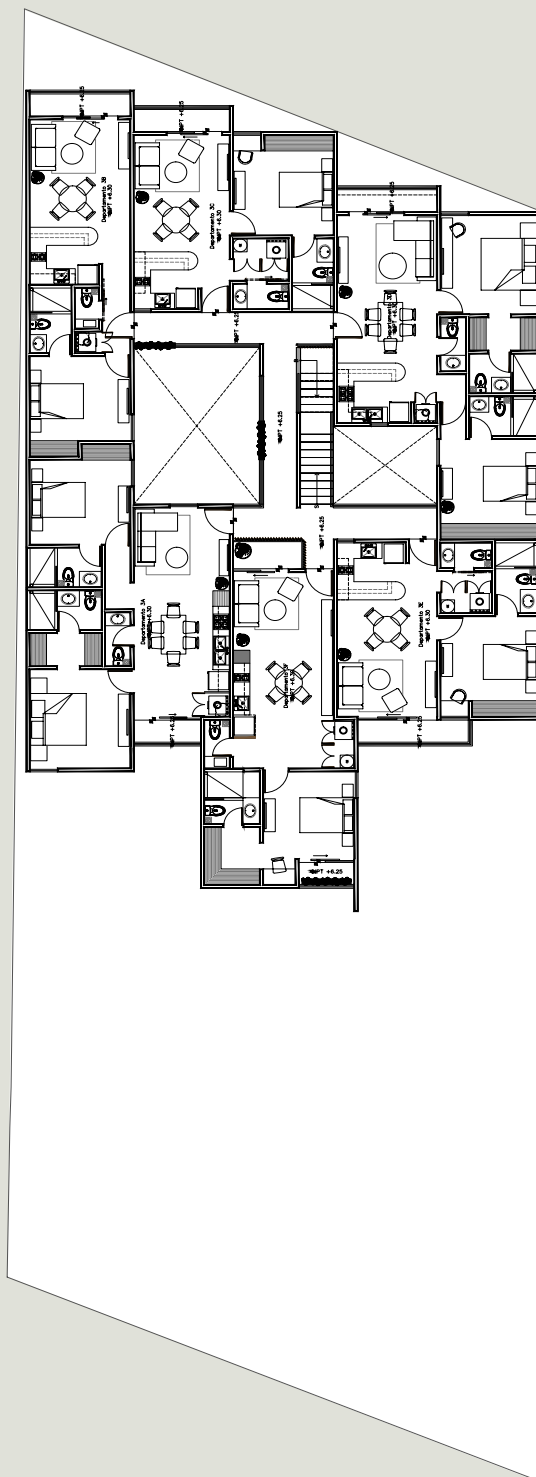




# Master Plan



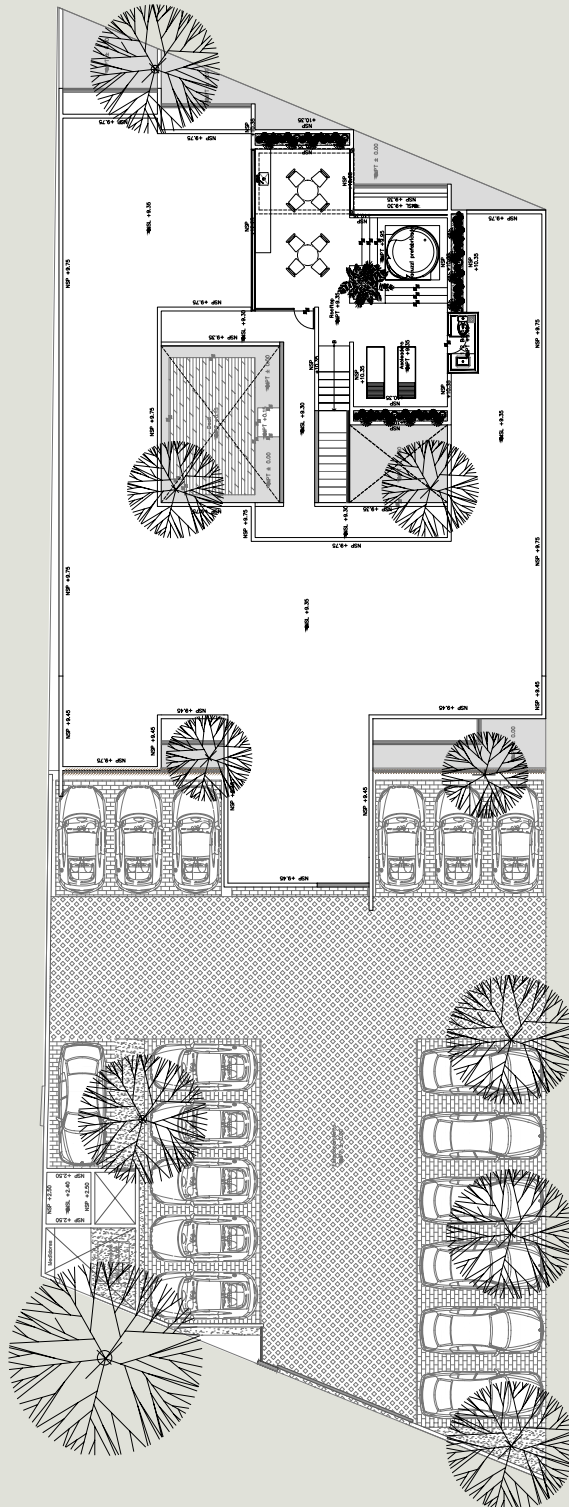
## Planta Segundo Nivel

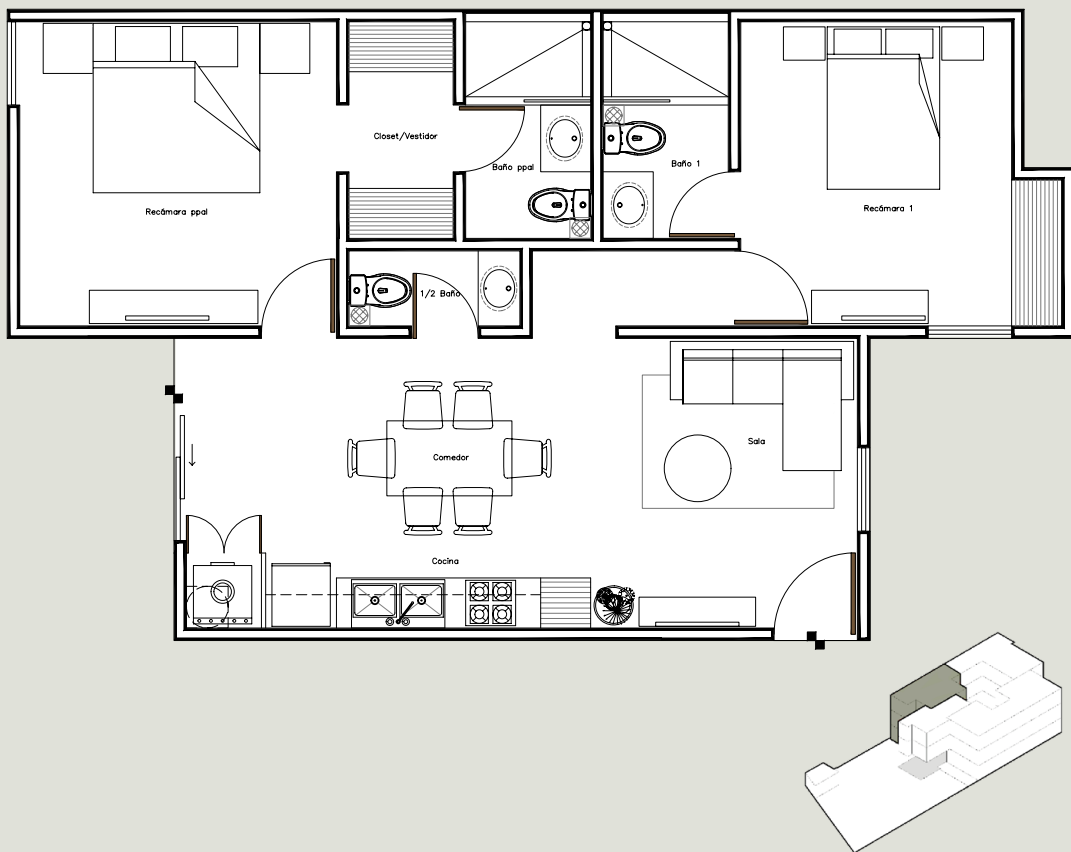


# Master Plan



## Planta Rooftop





# Depto tipo A

79.68 m<sup>2</sup>

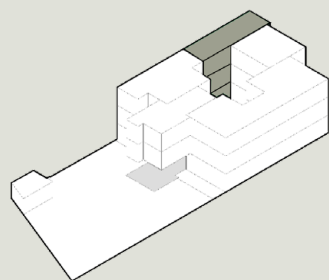
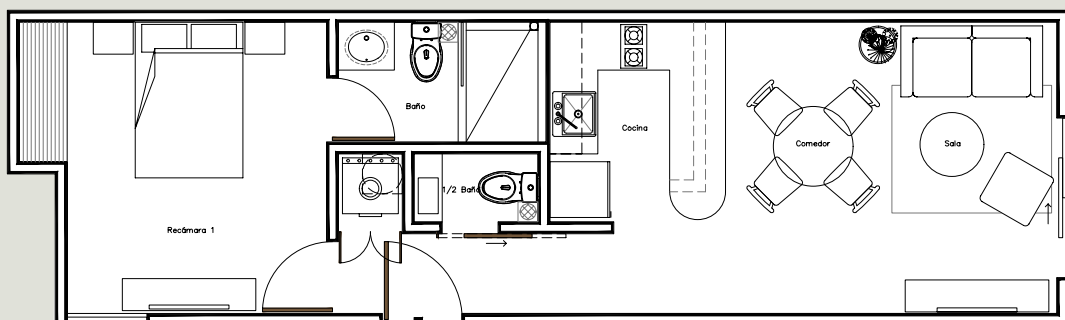
3 Unidades

## Equipamiento:

- Cocina integral
- Calentador eléctrico
- Parrilla eléctrica
- Cancel fijo en baño

## Espacios:

- Sala- comedor
- Cocina
- Área de lavado
- Recámara con clóset/vestidor
- Recámara con clóset integrado
- 2 baños completos
- 1/2 baño
- 1 cajón de estacionamiento
- Depto. planta baja con terraza
- Deptos. en niveles superiores con balcón



## Depto tipo B

50.71 m<sup>2</sup>

3 Unidades

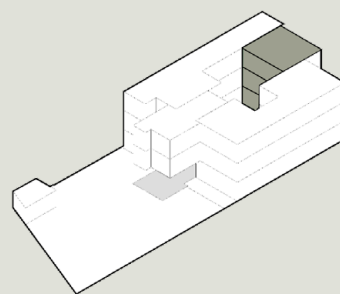
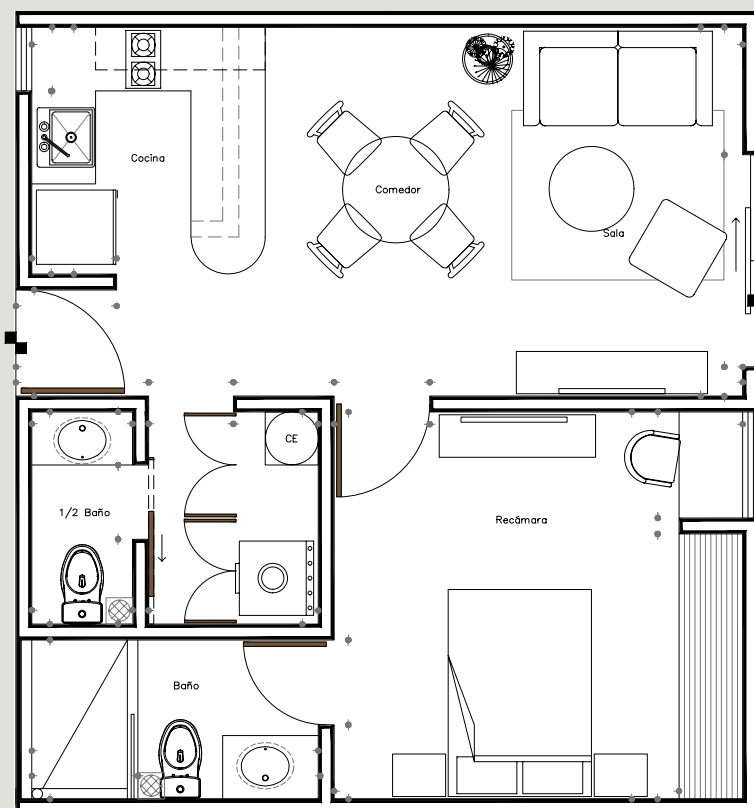
### Equipamiento:

- Cocina integral
- Calentador eléctrico
- Parrilla eléctrica
- Cancel fijo en baño

### Espacios:

- Sala- comedor
- Cocina
- Área de lavado
- Recámara con clóset integrado
- 1 baño completo
- 1/2 baño
- 1 cajón de estacionamiento
- Depto. planta baja con terraza
- Deptos. en niveles superiores con balcón





# || ▲ ■ Depto tipo C

51.97 m<sup>2</sup>

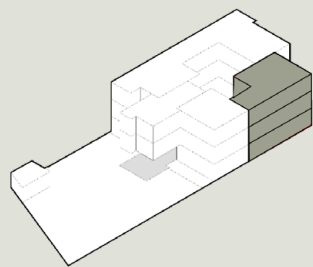
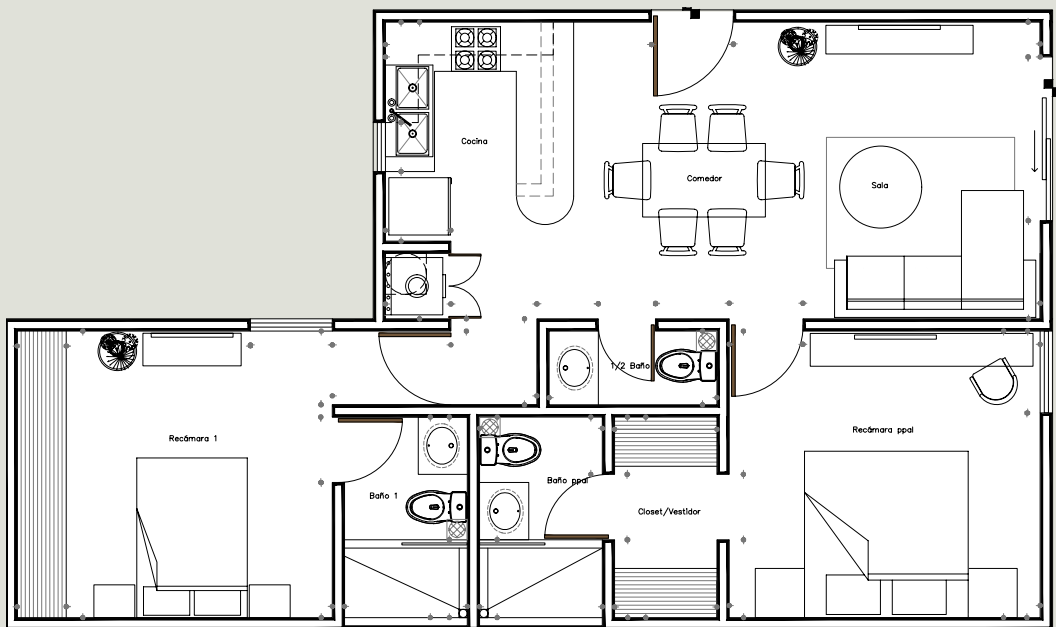
3 Unidades

## Equipamiento:

- Cocina integral
- Calentador eléctrico
- Parrilla eléctrica
- Cancel fijo en baño

## Espacios:

- Sala- comedor
- Cocina
- Área de lavado
- Recámara con clóset integrado
- 1 baño completo
- 1/2 baño
- 1 cajón de estacionamiento
- Depto. planta baja con terraza
- Deptos. en niveles superiores con balcón



# II ▲ ■ Depto tipo D

78.81 m<sup>2</sup>

3 Unidades

## Equipamiento:

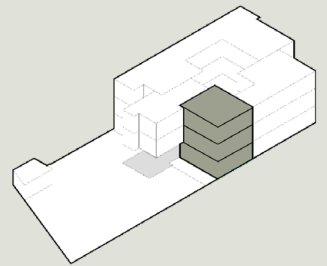
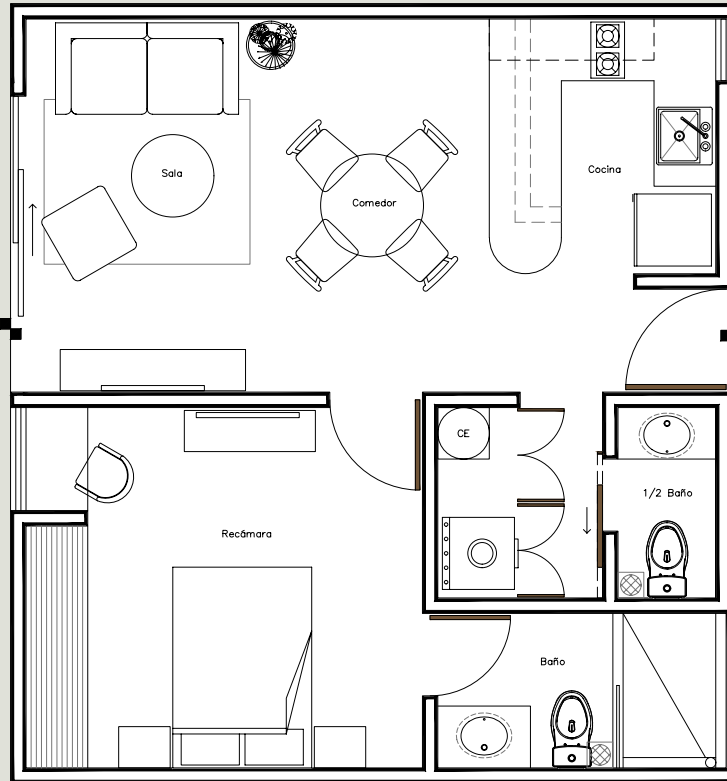
- Cocina integral
- Calentador eléctrico
- Parrilla eléctrica
- Cancel fijo en baño

## Espacios:

- Sala- comedor
- Cocina
- Área de lavado
- Recámara con clóset/vestidor
- Recámara con clóset integrado
- 2 baños completos
- 1/2 baño
- 1 cajón de estacionamiento
- Depto. planta baja con terraza
- Deptos. en niveles superiores con balcón







# Depto tipo E

53.02 m<sup>2</sup>

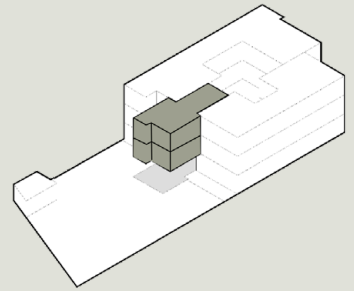
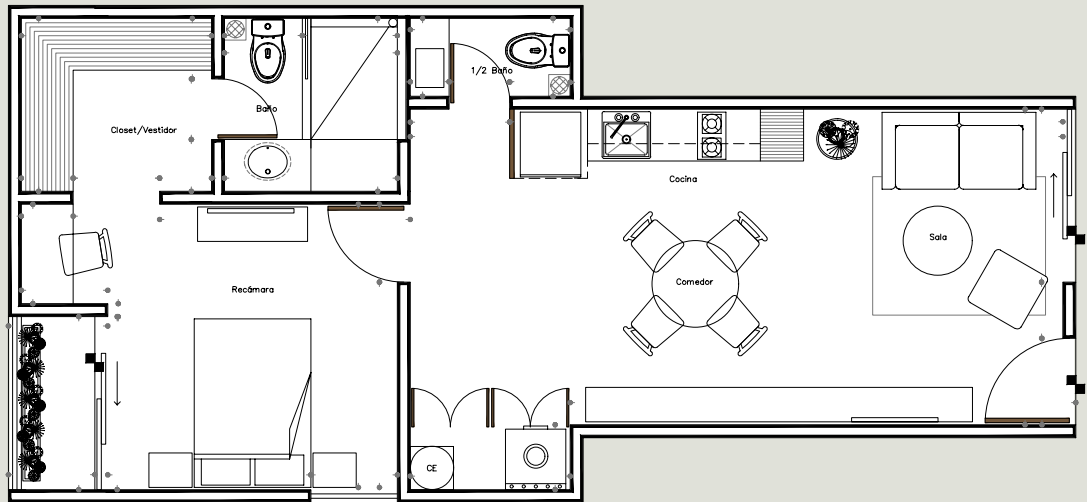
3 Unidades

## Equipamiento:

- Cocina integral
- Closet semivestido
- Calentador eléctrico
- Parrilla eléctrica
- Cancel fijo en baño

## Espacios:

- Sala- comedor
- Cocina
- Área de lavado
- Recámara con clóset integrado
- 1 baño completo
- 1/2 baño
- 1 cajón de estacionamiento
- Depto. planta baja con terraza
- Deptos. en niveles superiores con balcón



# || ▲ Depto tipo F

● 55.27 m<sup>2</sup>

■ 2 Unidades

## Equipamiento:

- Cocina integral
- Calentador eléctrico
- Parrilla eléctrica
- Cancel fijo en baño

## Espacios:

- Sala- comedor
- Cocina
- Área de lavado
- Recámara con closet/vestidor
- 1 baño completo
- 1/2 baño
- 1 cajón de estacionamiento
- Depto. planta baja con terraza
- Deptos. en niveles superiores con balcón





Imágenes únicamente ilustrativas  
sujetas a cambios sin previo aviso.

---

# Amenidades

- Rooftop
- Jacuzzi
- Terraza
- Área de camastros
- Área Grill
- 1/2 baño
- Deck





Imágenes únicamente ilustrativas  
sujetas a cambios sin previo aviso.