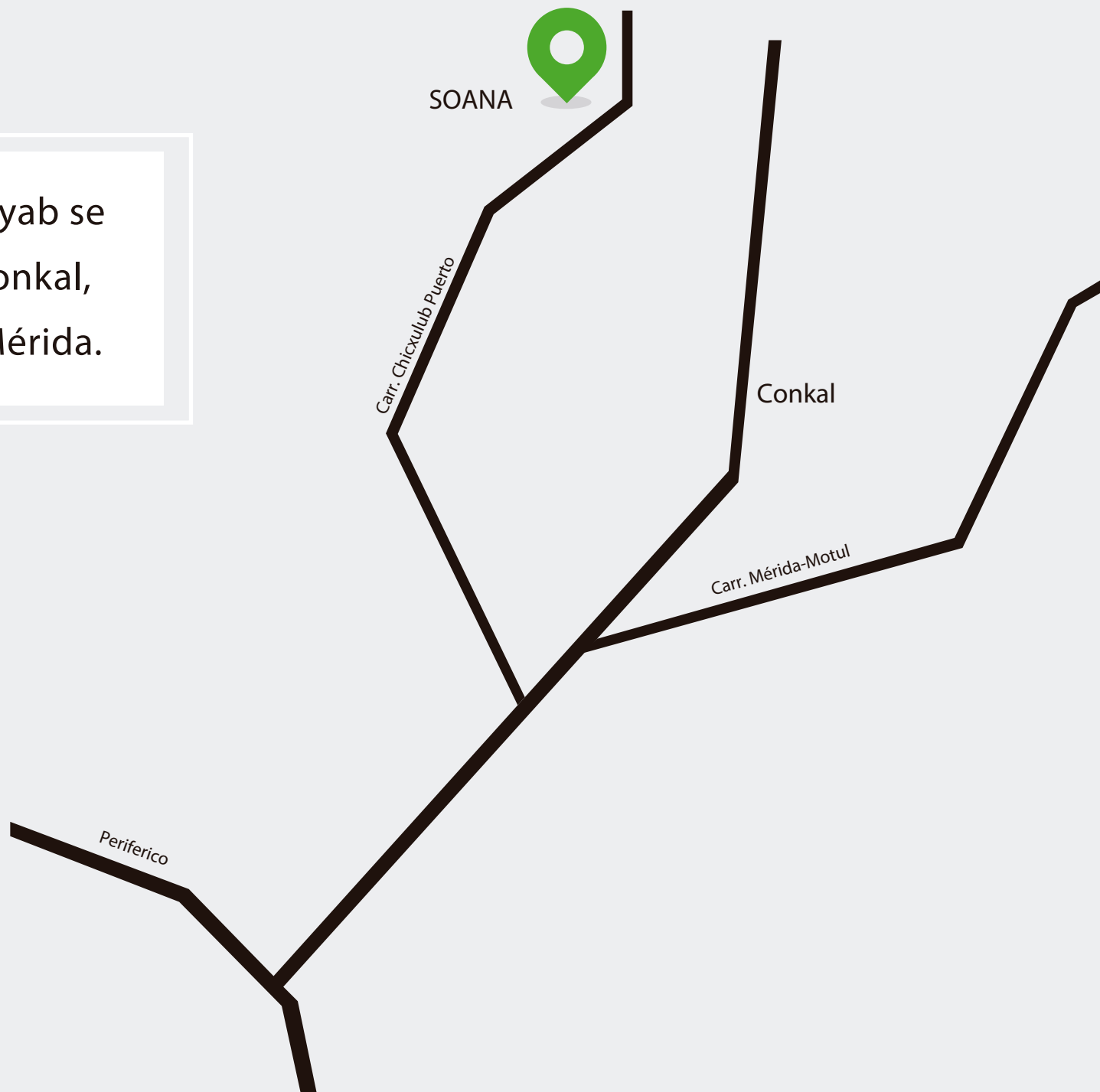


A modern, multi-level house with white walls and dark window frames is shown at dusk. The house features a prominent vertical window on the upper level and a covered driveway area. A silver car is parked in the driveway. The scene is surrounded by lush greenery, including palm trees and various tropical plants. The sky is a deep blue, and the overall lighting is soft and ambient. The word "SOANA" is overlaid in large, white, bold, sans-serif capital letters across the center of the image. Two thin white horizontal lines are present: one above the text and one below it, both extending across the width of the image.

SOANA

El fraccionamiento Praderas del Mayab se encuentra ubicado en la zona de Conkal, Yucatán, al Norte de la Ciudad de Mérida.





CARACTERÍSTICAS

- Garage para 2 coches
- Vestíbulo
- Sala/Comedor doble altura
- Baño de visitas
- Cocina con isla
- Alacena
- Piscina
- 3 habitaciones con baño propio y principal con closet vestidor.



CARACTERÍSTICAS

- Cuarto de lavado
- Baño de servicio
- Patio de tendido
- Bodega

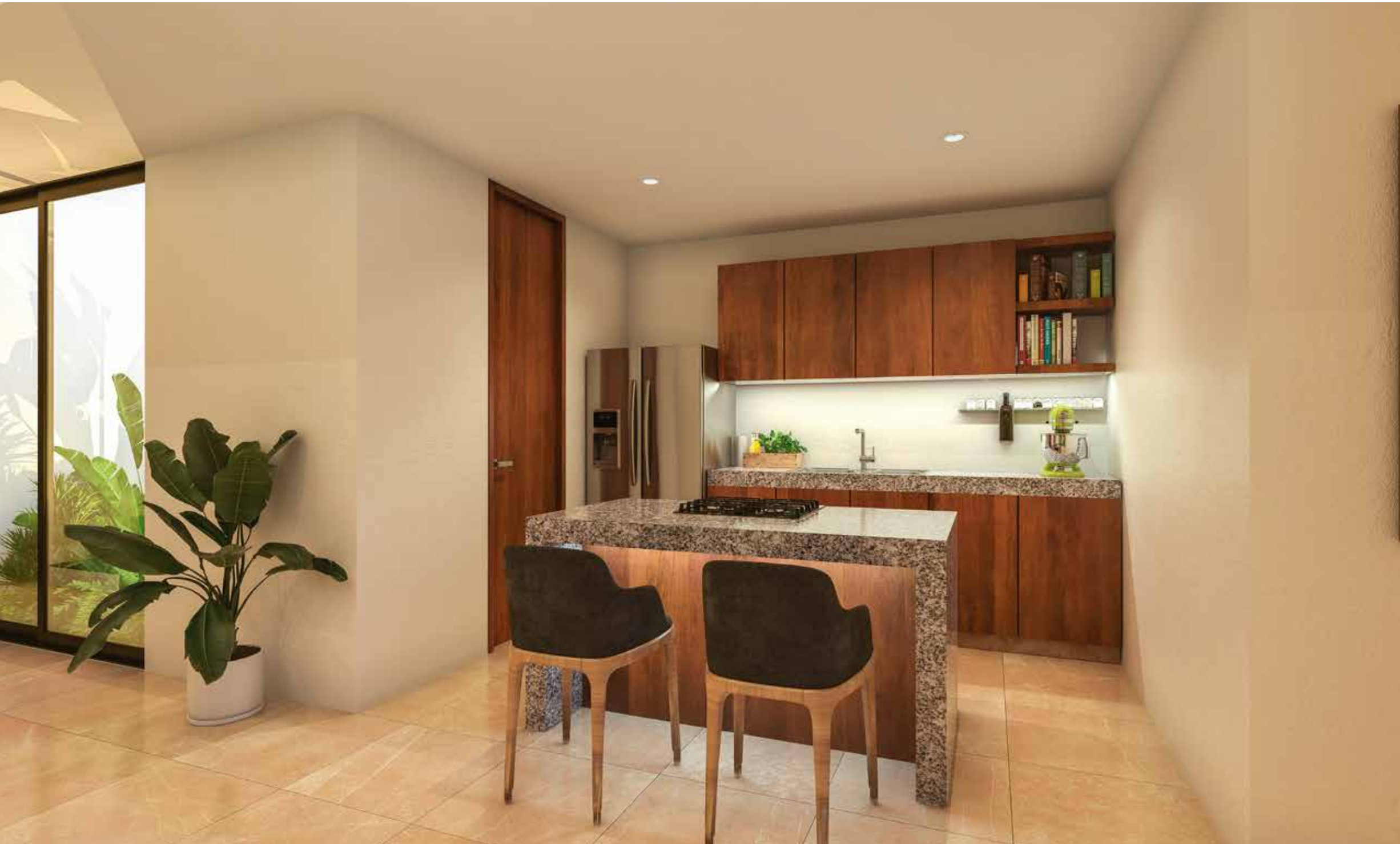
Incluye:

- Carpintería en cocina
- Alberca
- Aires en recámaras
- Barandal en escalera

- Construcción: 178.60m²

- Terreno:
11m x 28m 308 m²





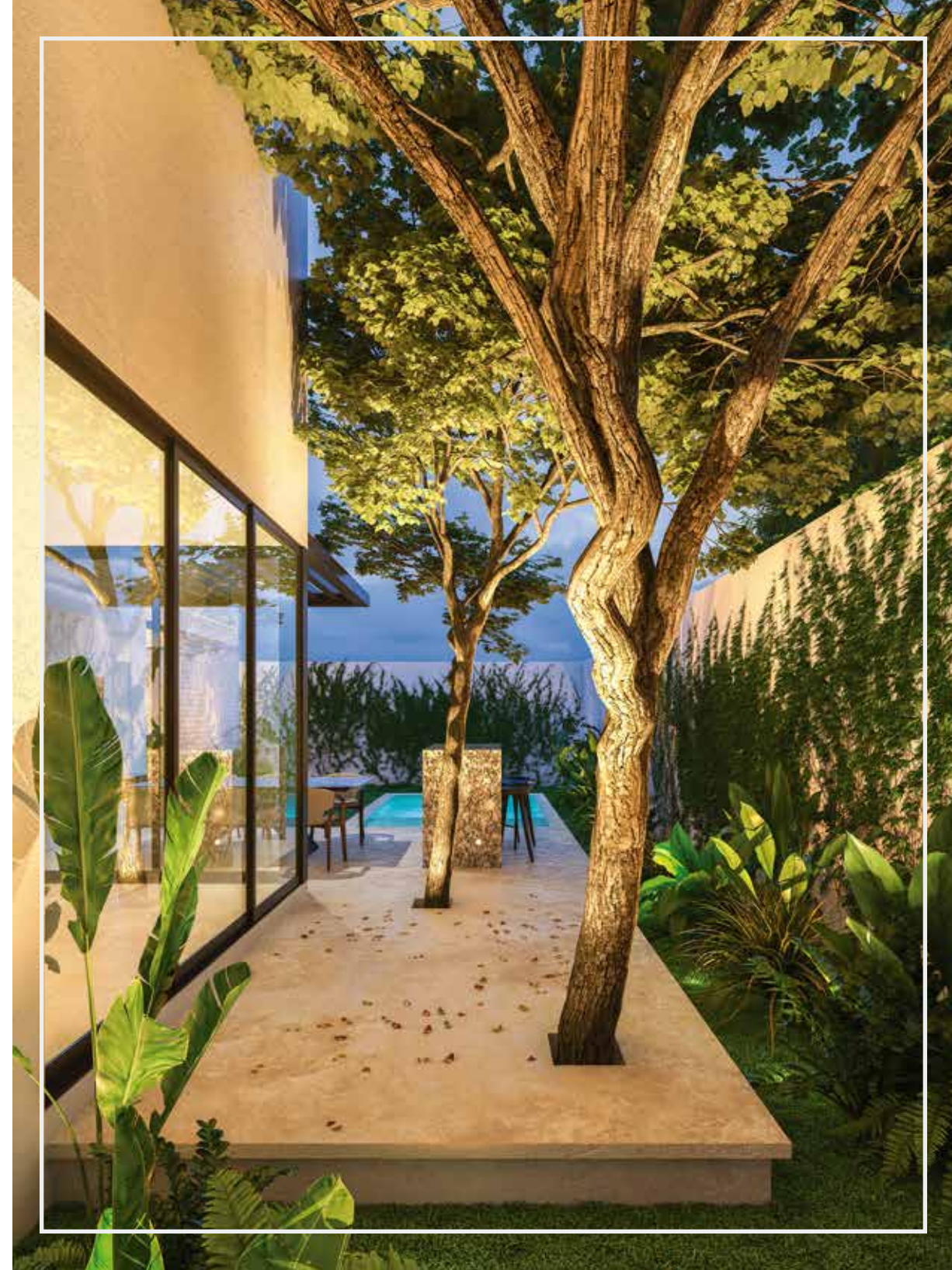
Apartado

\$20,000

Enganche

30%

*Imágenes con fines ilustrativos.



Fecha de entrega:

De 8 a 10 meses después de la firma de promesa.

