

# LA CAYETANA<sup>®</sup>

C A M P E S T R E



---

SAN MIGUEL DE ALLENDE, GTO.

---



# SAN MIGUEL DE ALLENDE

## “EL CORAZÓN DE MÉXICO”

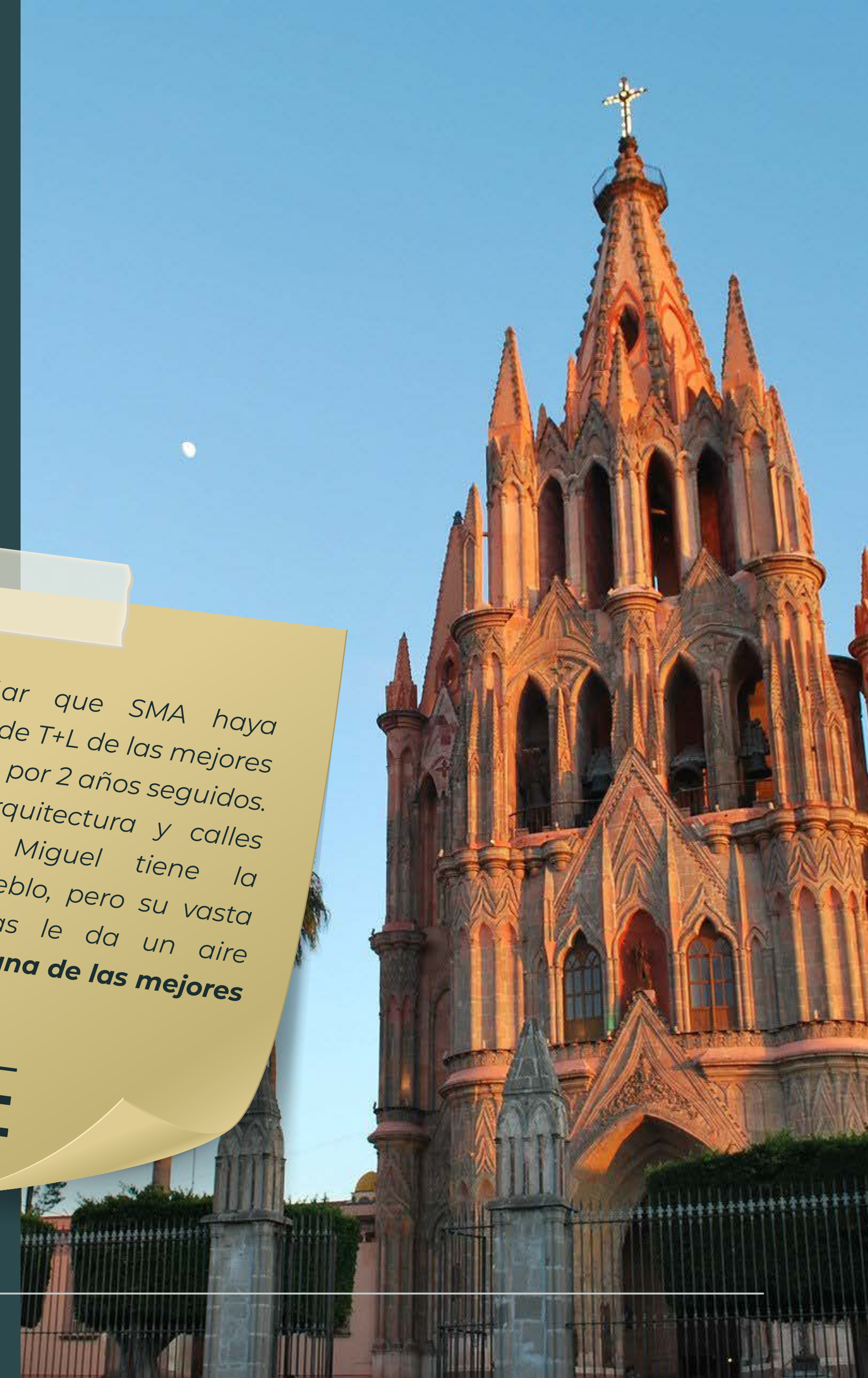
**La Cayetana®** se ubica a 10 minutos de San Miguel de Allende, el cuál recientemente ha alcanzado reconocimiento internacional por la calidad de vida que ofrece a sus habitantes, además de un entorno cosmopolita único.

Entre los reconocimientos que ha ganado destacan:

- Es considerada una de las ciudades más **bonitas** de México.
- Es reconocida por la UNESCO como **Patrimonio Cultural de la Humanidad**.
- Conde Nast Travel la declaró **una de las 25 mejores ciudades elegidas por los viajeros**.
- Ha ganado por 2º año consecutivo el galardón como **Mejor Ciudad del Mundo** en el *World's Best Awards*.
- Travel + Leisure le ha entregado 2 galardones por **La Mejor Ciudad del Mundo** y **La Mejor Ciudad de México**.

No es de extrañar que SMA haya encabezado la lista de T+L de las mejores ciudades del mundo por 2 años seguidos. Con su colorida arquitectura y calles empedradas. San Miguel tiene la sensación de un pueblo, pero su vasta población de artistas le da un aire cosmopolita. **Esta es una de las mejores ciudades del mundo.**

**TRAVEL+**  
**LEISURE**





# PRESA ALLENDE

---

**Una de las características más atractivas de La Cayetana® es su colindancia con la Presa Allende, que le regala un entorno y vistas espectaculares.**

La **Presa Allende** es el segundo cuerpo de agua más grande del estado de Guanajuato después de la famosa laguna de Yuriria. Esta rodeada de naturaleza, fauna y caminos rurales ideales para pasar un buen rato, respirar aire fresco y disfrutar de una zona sin tanto bullicio, que regala paisajes interesantes a los verdaderos amantes del campo.

LA CAYETANA®  
CAMPESTRE

EL PLACER Y LUJO DE VIVIRLO

Tu nuevo hogar te espera en La Cayetana®, un fraccionamiento residencial **exclusivo** con acabados de lujo con una arquitectura que propone una unión entre lo clásico y lo contemporáneo, donde el paso del tiempo sucede de forma estética y armónica.

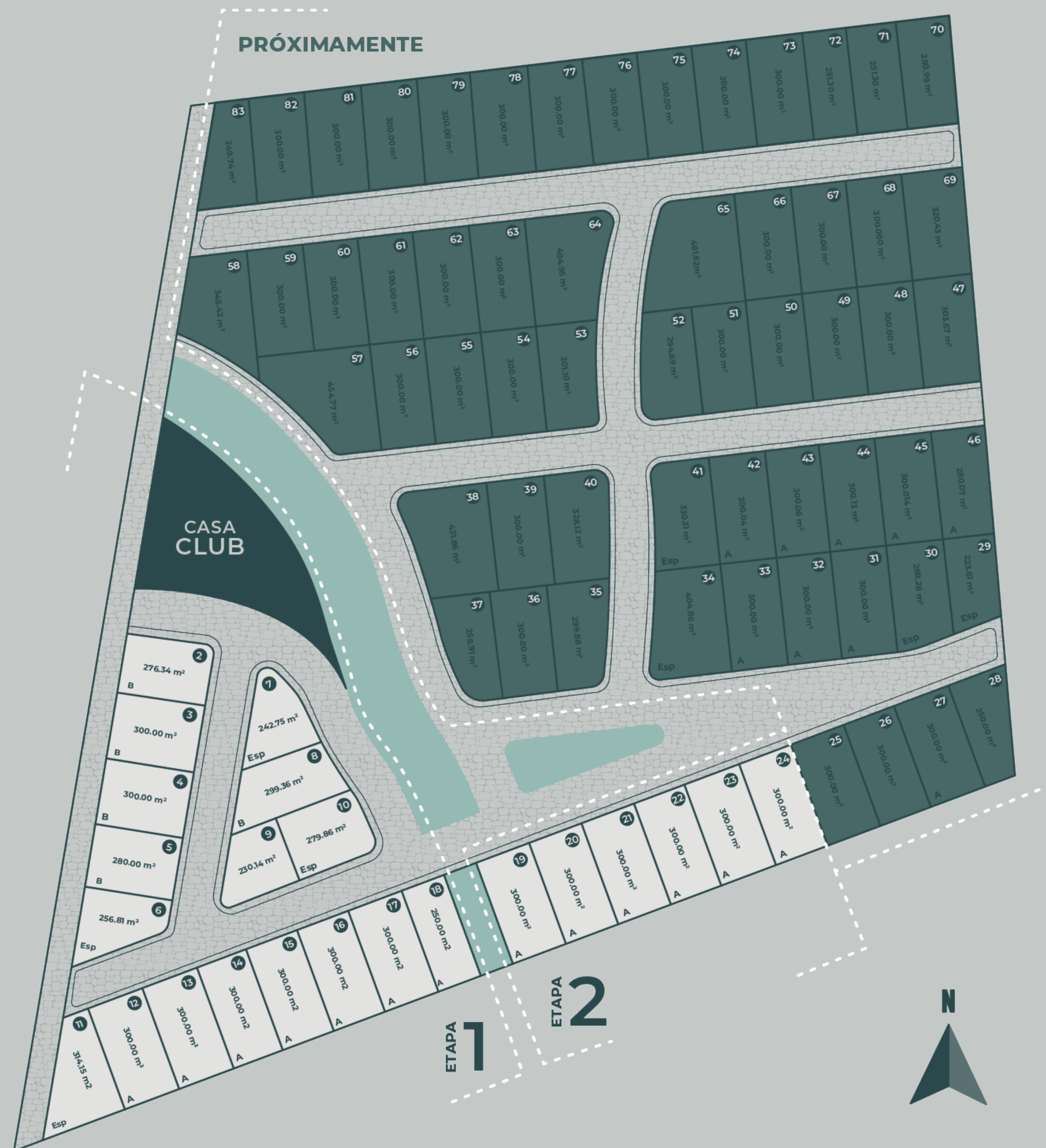


*\*Las imágenes son meramente ilustrativas. El producto final puede estar sujeto a cambios.*

---

ESTILO + CONFORT  
DISEÑADOS PARA TI

---



# MASTER PLAN

## PRIMERA Y SEGUNDA ETAPA

La primera etapa de La Cayetana® contempla 17 casas modelos A, B y Especiales. La segunda etapa contempla 6 casas modelo A.

Gracias a la topografía de la zona, los residentes podrán disfrutar de una **vista única** a la Presa Allende desde el **Roof Garden** de cada una de las casas.

 Consulta disponibilidad con un asesor

# MODELO A

## MEDIDAS GENERALES

Construcción **320 m<sup>2</sup>**

Jardín **88 m<sup>2</sup>**

Terraza **16 m<sup>2</sup>**

Roof Garden **45 m<sup>2</sup>**

*\*Las imágenes son meramente ilustrativas. El producto final puede estar sujeto a cambios.*

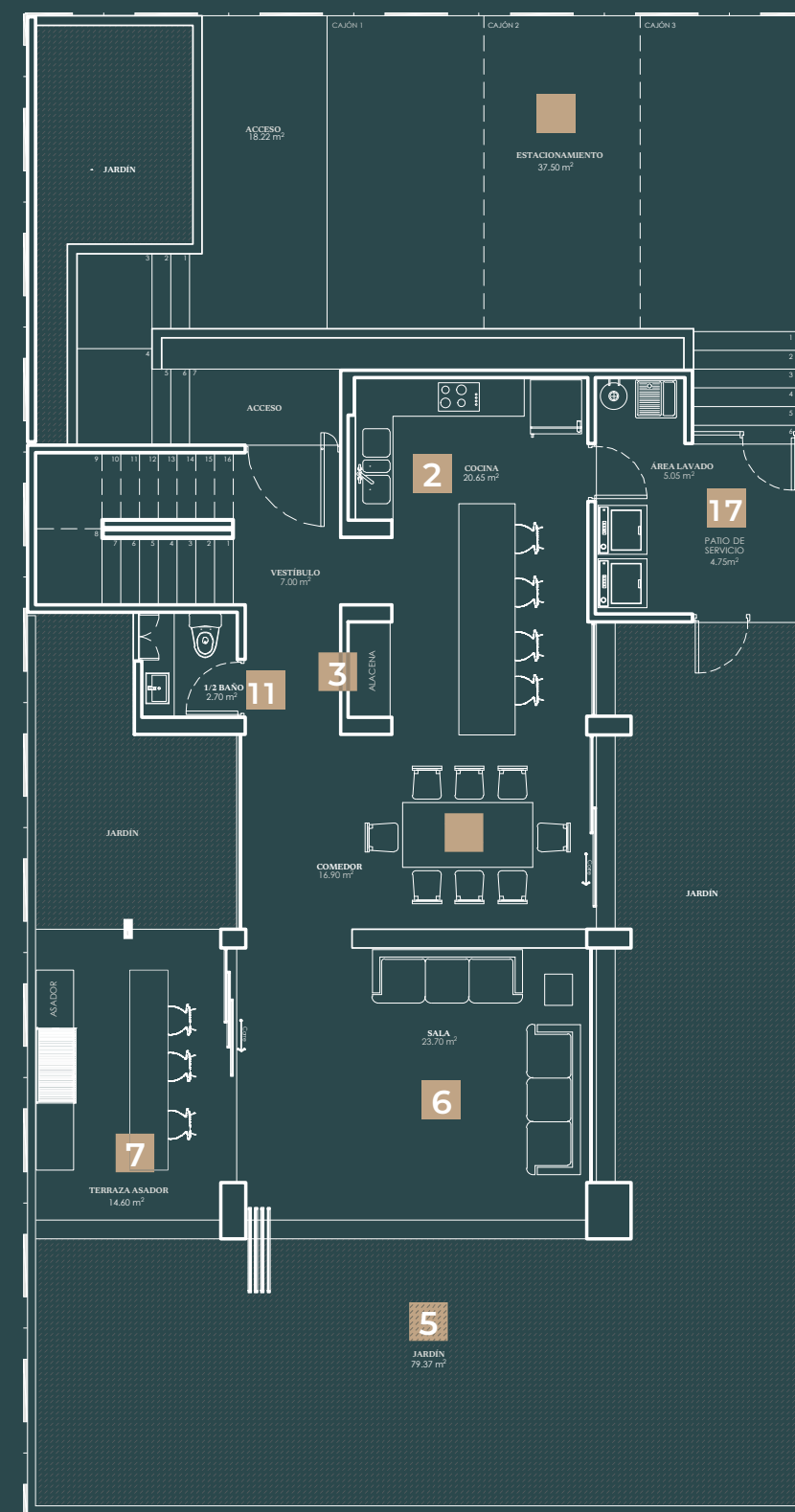


# MODELO A

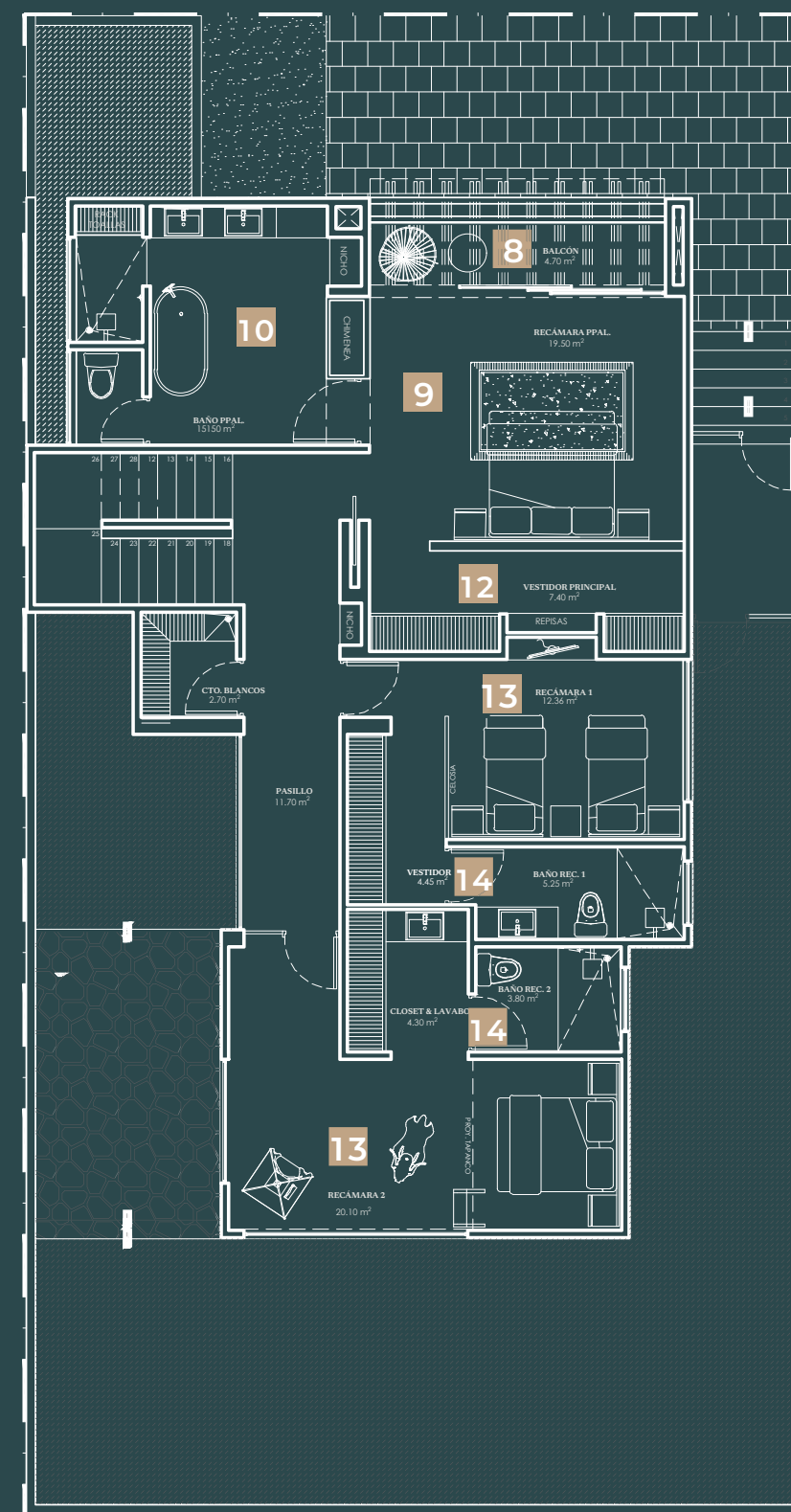
La arquitectura del proyecto propone una **unión entre lo clásico y lo contemporáneo**, donde el paso del tiempo suceda de forma estética y armónica.

## ESPACIOS

PLANTA BAJA



PLANTA ALTA



PLANTA 3ER PISO



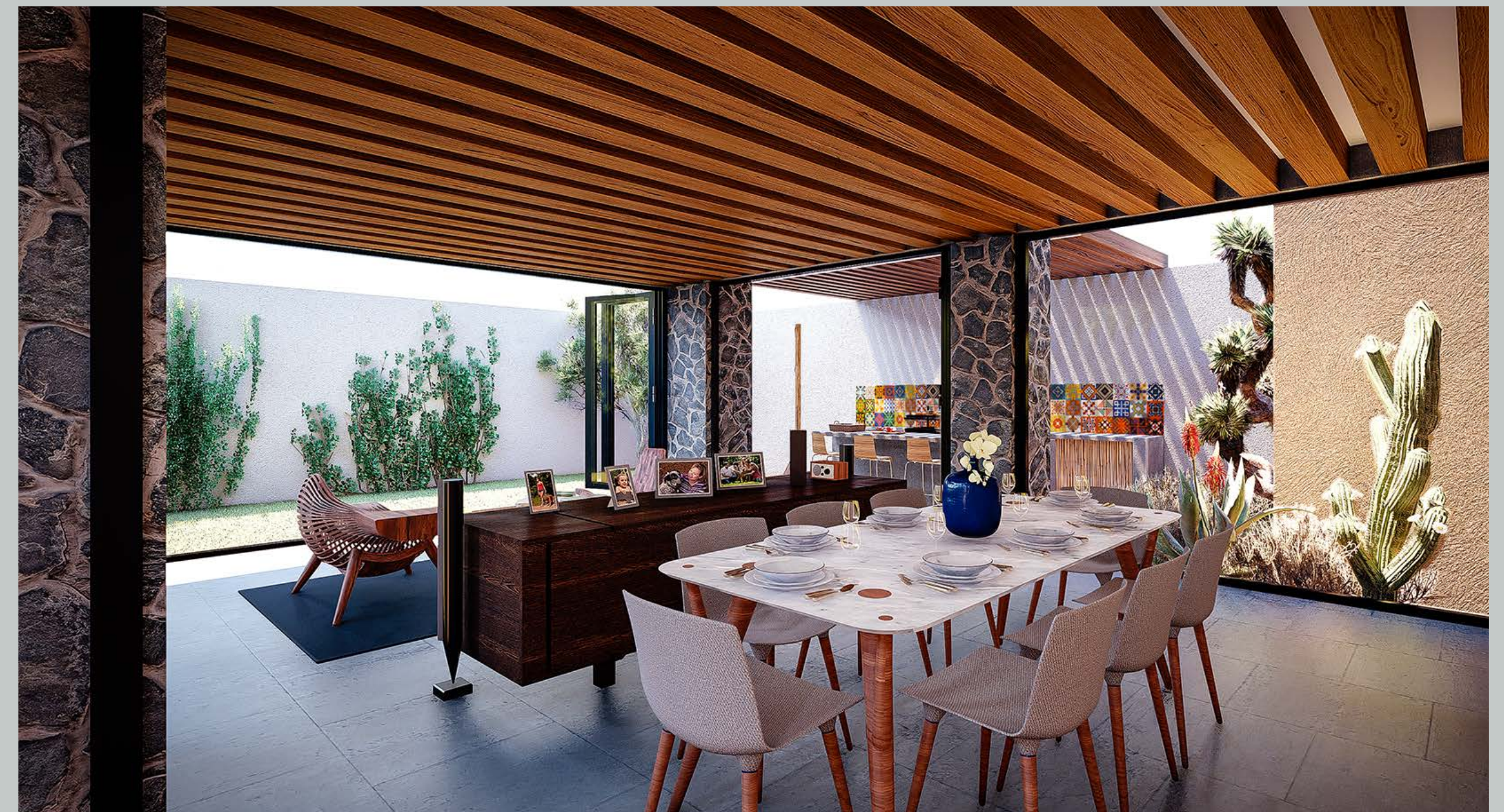
- 1 Comedor
- 2 Cocina
- 3 Alacena
- 4 Bodega
- 5 Jardín
- 6 Sala de estar
- 7 Terraza
- 8 Balcón
- 9 Recámara principal
- 10 Baños principales
- 11 2 medios baños
- 12 Clósets
- 13 Recámaras secundarias
- 14 2 Baños completos
- 15 Tapanco 2ª recámara
- 16 Roof Garden
- 17 Área de lavado
- 18 3 cajones de estacionamiento

# MODELO A



TERRAZA CON ASADOR

COMEDOR



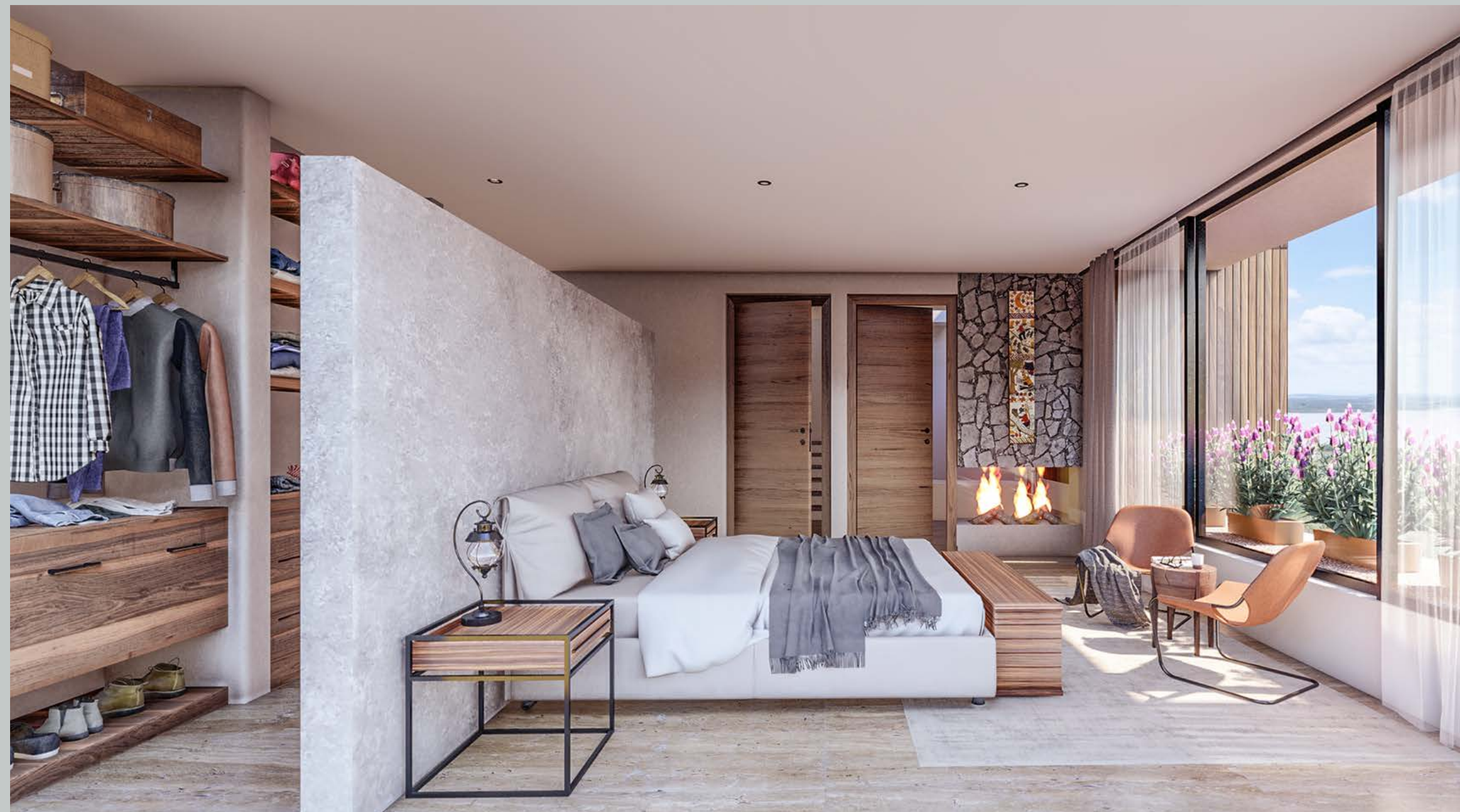
*\*Las imágenes son meramente ilustrativas. El producto final puede estar sujeto a cambios.*





# MODELO A

RECÁMARA PRINCIPAL



BAÑO RECÁMARA PRINCIPAL

# MODELO B

## MEDIDAS GENERALES

Construcción **320 m<sup>2</sup>**

Jardín **88 m<sup>2</sup>**

Terraza **16 m<sup>2</sup>**

Roof Garden **45 m<sup>2</sup>**



*\*Las imágenes son meramente ilustrativas. El producto final puede estar sujeto a cambios.*

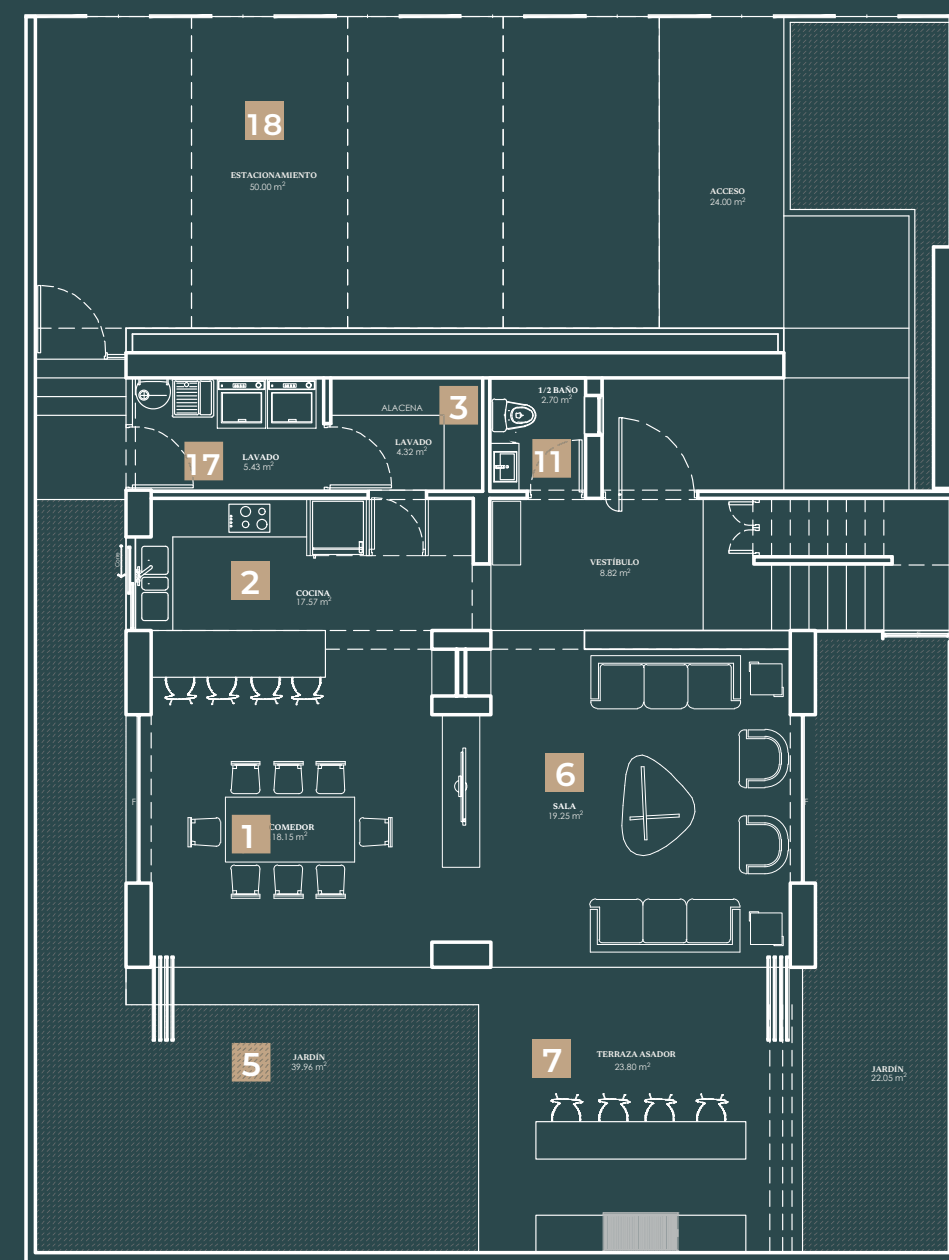


# MODELO B

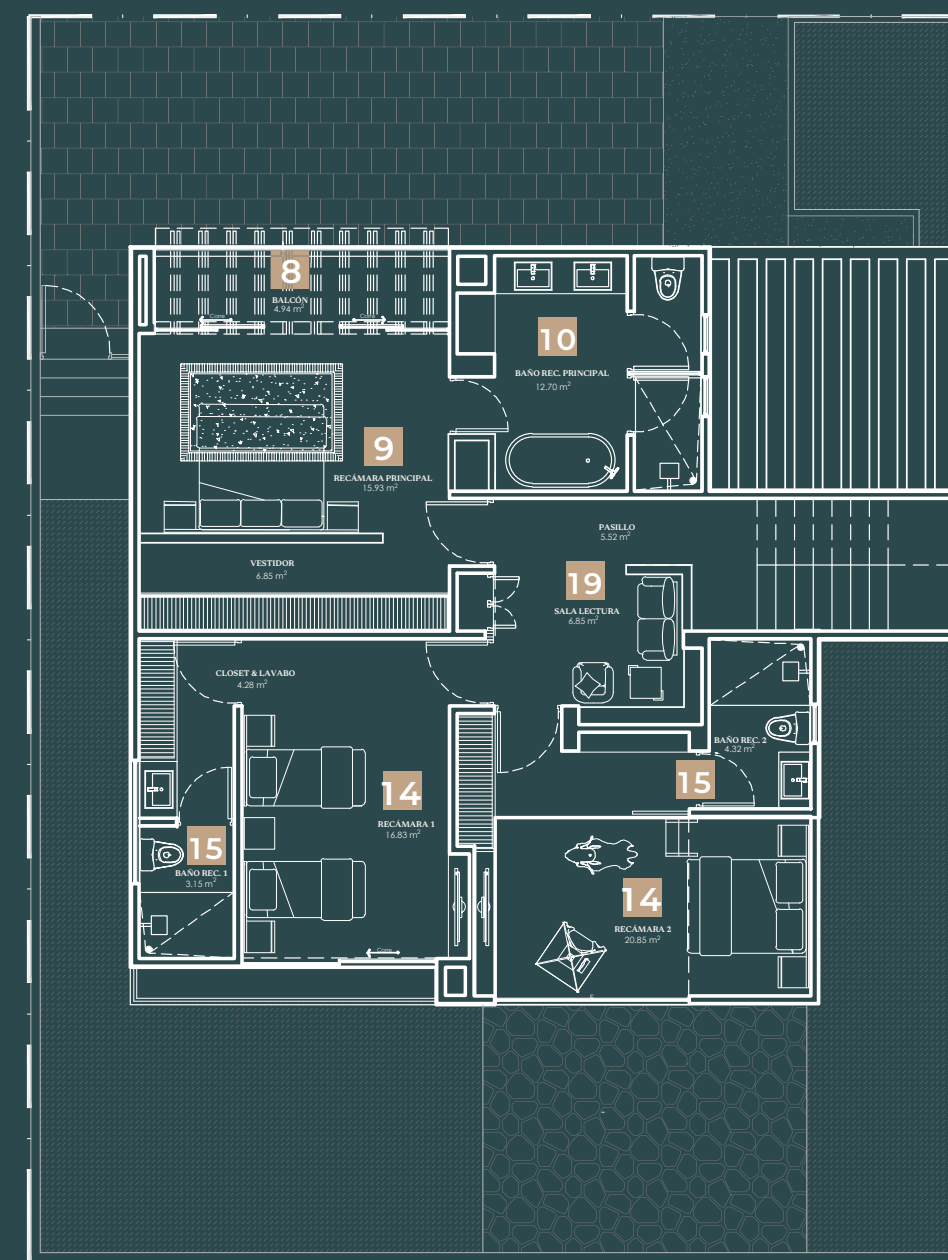
## ESPACIOS

El modelo B tiene una construcción de 320 m2 con acabados de lujo **por que te mereces lo mejor de San Miguel de Allende.**

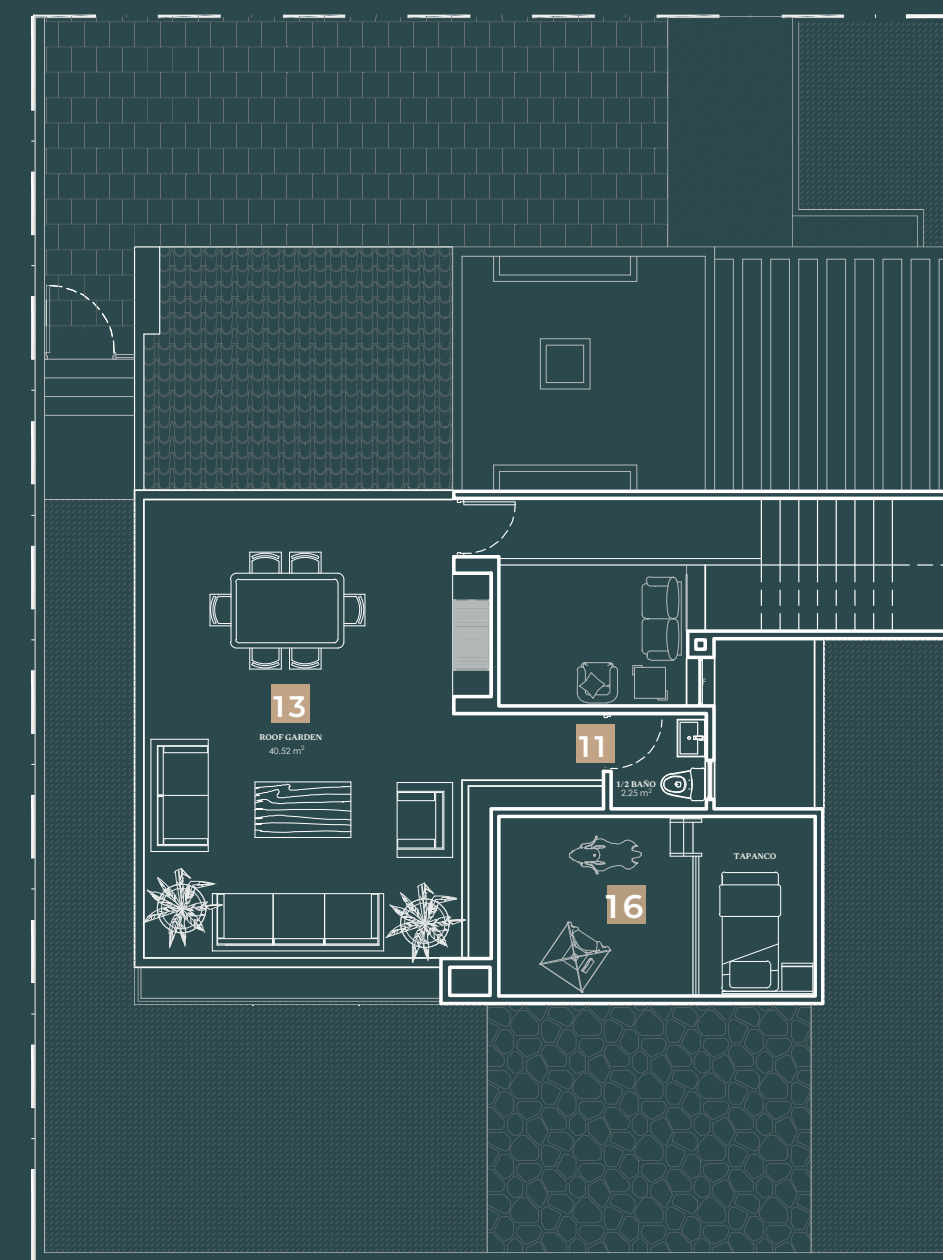
PLANTA BAJA



PLANTA ALTA



PLANTA 3ER PISO



- 1 Comedor
- 2 Cocina
- 3 Alacena
- 4 Bodega
- 5 Jardín
- 6 Sala de estar
- 7 Terraza
- 8 Balcón
- 9 Recámara principal
- 10 Baños principales
- 11 2 medios baños
- 12 Clósets
- 13 Roof Garden
- 14 Recámaras secundarias
- 15 2 Baños completos
- 16 Tapanco 2ª recámara
- 17 Área de lavado
- 18 3 cajones de estacionamiento
- 19 Sala de lectura

# MODELO B



SALA Y TERRAZA

COCINA Y COMEDOR



*\*Las imágenes son meramente ilustrativas. El producto final puede estar sujeto a cambios.*



# MODELO B

---



SALA DE LECTURA

ROOF GARDEN



*\*Las imágenes son meramente ilustrativas. El producto final puede estar sujeto a cambios.*



*\*Las imágenes son meramente ilustrativas. El producto final puede estar sujeto a cambios.*

## CASA CLUB UN OASIS EXCLUSIVO

La **Casa Club** de **La Cayetana**® está diseñada para que tú y tu familia disfruten de los mejores espacios recreativos y de relajación.

# CASA CLUB

## AMENIDADES PREMIUM



- 1 Cine
- 2 Cancha multiusos
- 3 Alberca panorámica
- 4 Chapoteadero
- 5 Spa
- 6 Zona Wellness
  - Sauna
  - Spa
- 7 Jardín Zen
- 8 Gimnasio
- 9 Asoleadero
- 10 Fogatero
- 11 Área de asadores
- 12 Regaderas
- 13 Lockers
- 14 Estacionamiento para visitas
- 15 Villas para visitantes

*\*Las imágenes son meramente ilustrativas. El producto final puede estar sujeto a cambios.*



# CASA CLUB



ALBERCA Y ASOLEADEROS

VISTAS PANORÁMICAS



*\*Las imágenes son meramente ilustrativas. El producto final puede estar sujeto a cambios.*





# CASA CLUB VILLAS PARA VISITANTES

Recámara principal + Terraza + Jacuzzi privado



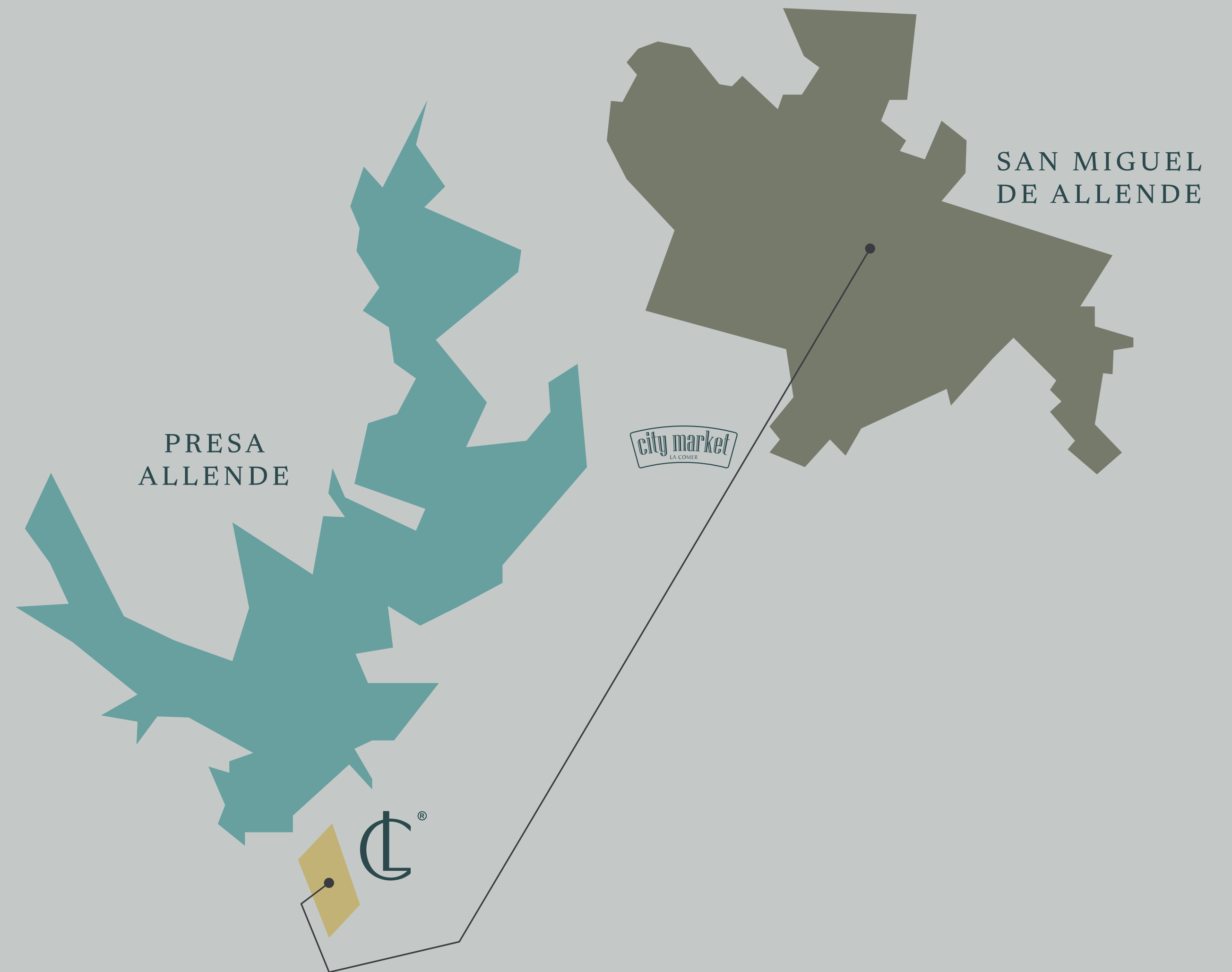
*\*Las imágenes son meramente ilustrativas. El producto final puede estar sujeto a cambios.*



## UBICACIÓN

---

**La Cayetana®** se encuentra ubicada a 10 minutos del centro de San Miguel de Allende, siendo una de las principales características la vista panorámica hacia la Presa Allende, además de contar con la Casa Club en la cuál podrás disfrutar de múltiples actividades para ti y tu familia.



# LA CAYETANA<sup>®</sup>

C A M P E S T R E

## CONTÁCTANOS

---

 415 138 4854

 iduran@ibrokers.mx

/ibrokers.luxury.properties

 [www.ibrokers.mx](http://www.ibrokers.mx)

UN DESARROLLO DE  
 **Green Desarrollos<sup>®</sup>**

