

Táabal

TEMOZÓN NORTE

MÉRIDA

TU MEJOR OPCIÓN EN INVERSIONES INMOBILIARIAS

Adquiere tu propiedad en una de las ciudades más seguras y con uno de los índices de calidad de vida más altos en el país.

Además podrás disfrutar de todos los atributos naturales que se encuentran a tan solo minutos de distancia como playas, cenotes y más.



UBICACIÓN

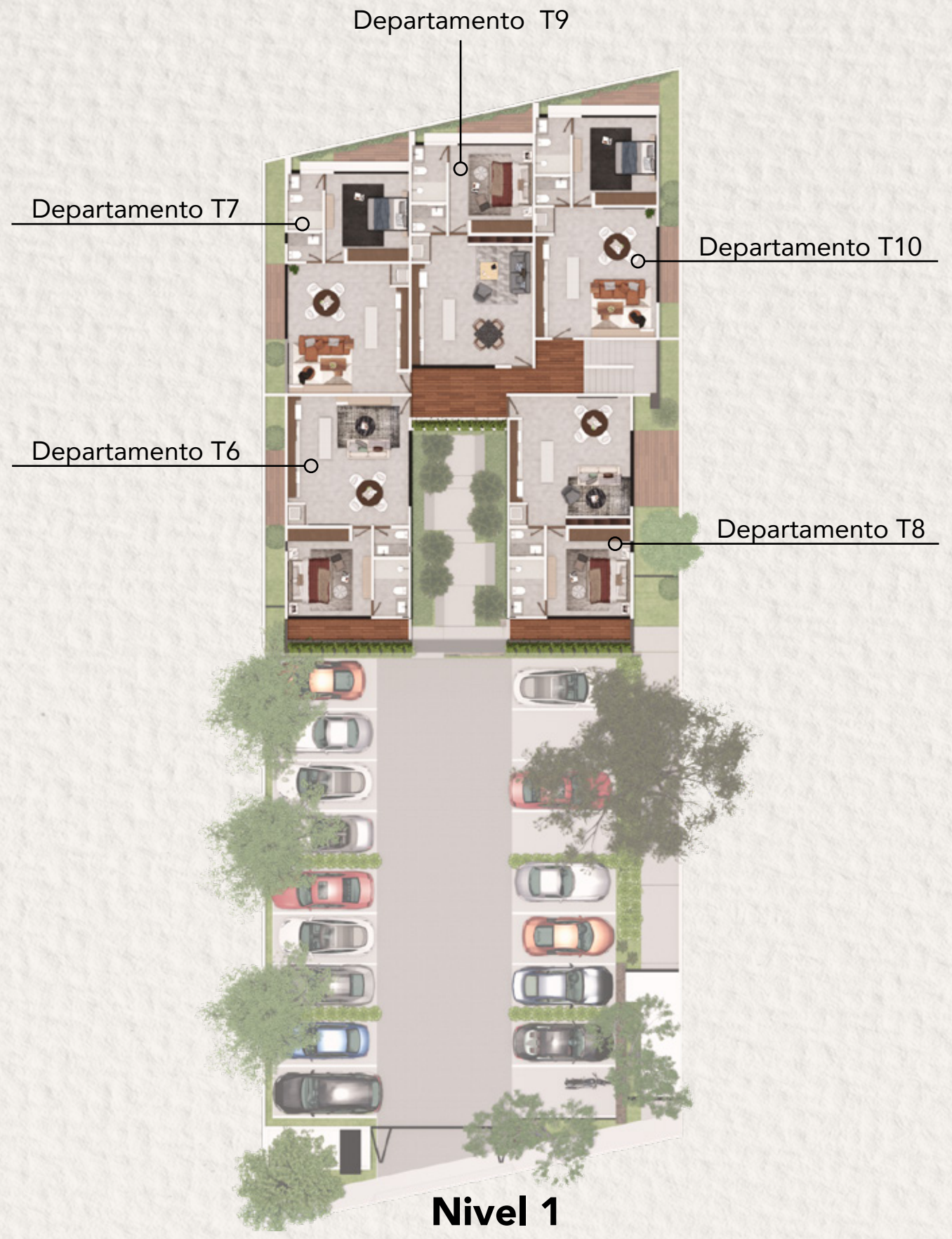




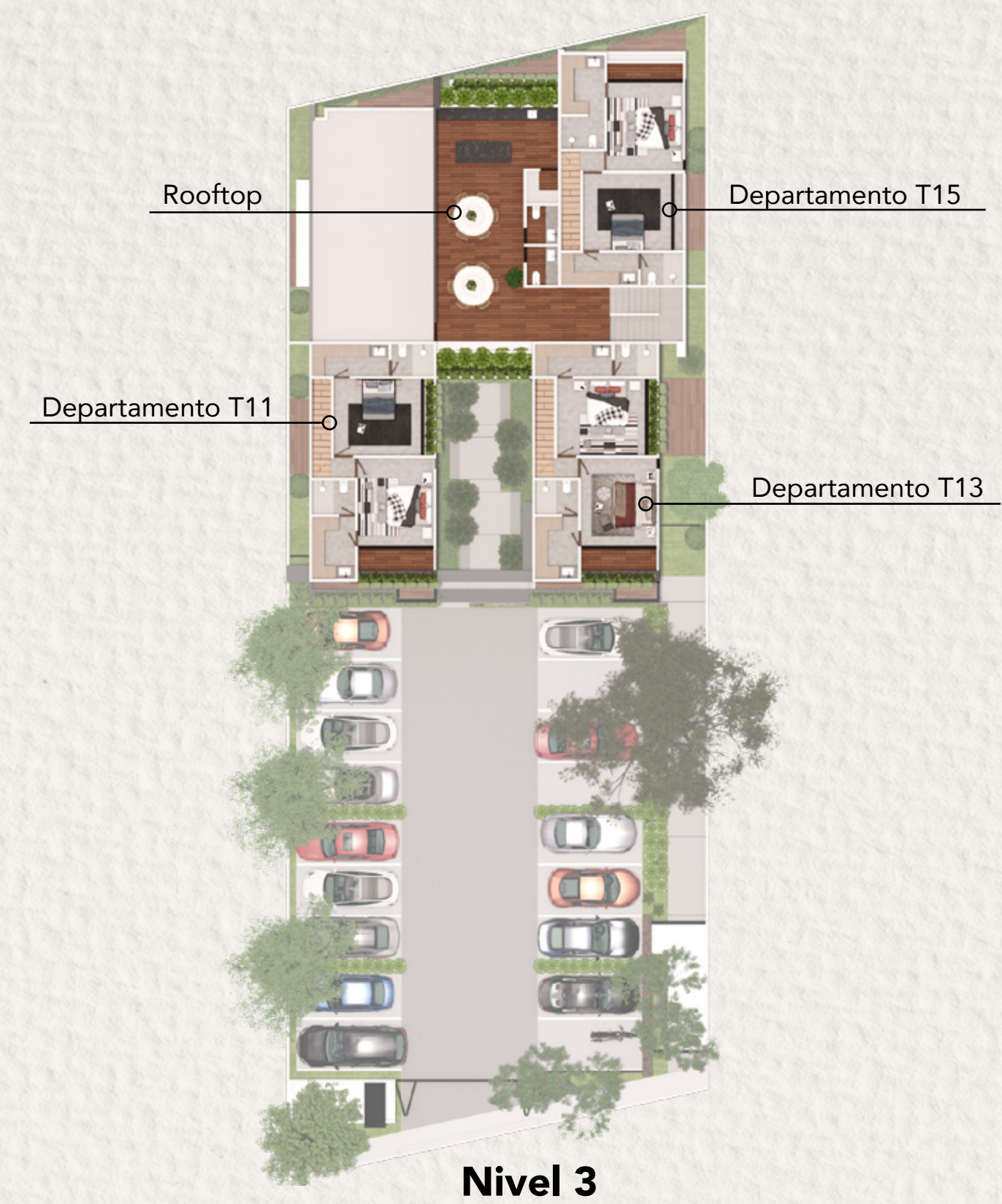
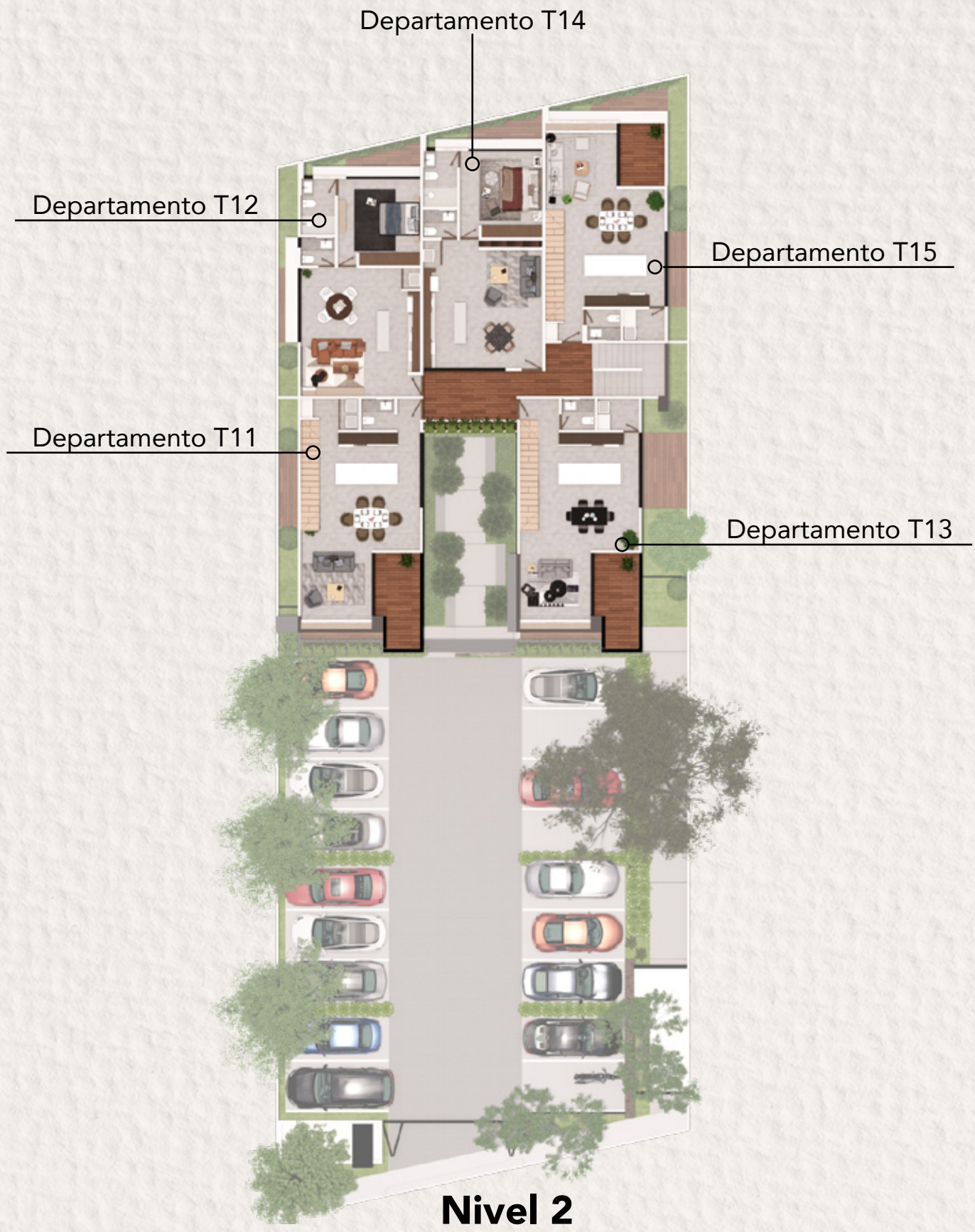
Táabal es un conjunto de 15 exclusivos departamentos ubicados en Temozón Norte en la ciudad de Mérida, Yucatán. Los departamentos están distribuidos en tres niveles con cinco departamentos por nivel.



1 torre
3 niveles



NIVELES



NIVELES

AMENIDADES



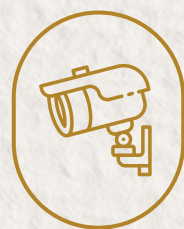
Roof top



Estacionamiento con
acceso de portón eléctrico



Timbre con videoportero
por cada departamento



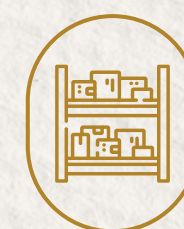
Circuito cerrado
de vigilancia 24/7



WIFI en áreas
comunes



Puerta de acceso
peatonal eléctrica



Bodega con baño
para mantenimiento

*El cliente manifiesta que expresa su conocimiento y consentimiento de que las áreas comunes y/o públicas incluyendo el mobiliario y equipo podrán estar sujetos a cambios decididos unilateralmente por parte de la desarrolladora.



ROOFTOP

Modelos de *departamentos:*



Departamento Terraza Plus

(T1,T2,T5)

Desde **65.01 m²** interiores, desde **8.82 m²** terraza sin techar, **12 m²** de estacionamiento privado no techado.

M² totales: desde **85.83 m²**

Departamento Terraza Plus

- Sala
- Comedor
- Cocina con barra desayunadora
- Terrazas
- Medio baño de visitas
- Área de servicio para lavadora /secadora
- Habitación con closet corrido y baño completo
- 1 cajón de estacionamiento



T1

T2

T5



Departamento Terraza

(T3,T4)

Desde **64.65 m²** interiores, desde **5.41 m²** de terrazas sin techar, **12 m²** de estacionamiento privado no techado.

M² totales: desde **82.06 m²**

Departamento Terraza

- Sala
- Comedor
- Cocina con barra desayunadora
- Terraza
- Medio baño de visitas
- Área de servicio para lavadora /secadora
- Habitación con closet corrido y baño completo
- 1 cajón de estacionamiento



T3



T4



Departamento Terraza Techada (T6,T8)

Desde **64.65 m²** interiores,
5.95 m² de terraza techada,
12 m² de estacionamiento
privado no techado.

M² totales: desde **82.60 m²**

Departamento Terraza Techada

- Sala
- Comedor
- Cocina con barra desayunadora
- Terraza techada
- Medio baño de visitas
- Área de servicio para lavadora / secadora
- Habitación con closet corrido y baño completo
- 1 cajón de estacionamiento



T6



T8



Departamento Tipo

(T7,T9,T10,T12,T14)

Desde **64.65 m²** interiores,
12 m² de estacionamiento
privado no techado.

M² totales: **76.65 m²**

Departamento Tipo

- Sala
- Comedor
- Cocina con barra desayunadora
- Medio baño de visitas
- Área de servicio para lavadora /secadora
- Habitación con closet corrido y baño completo
- 1 cajón de estacionamiento



T7



T9

Departamento Tipo



T10



T12



T14



Departamento Pent House

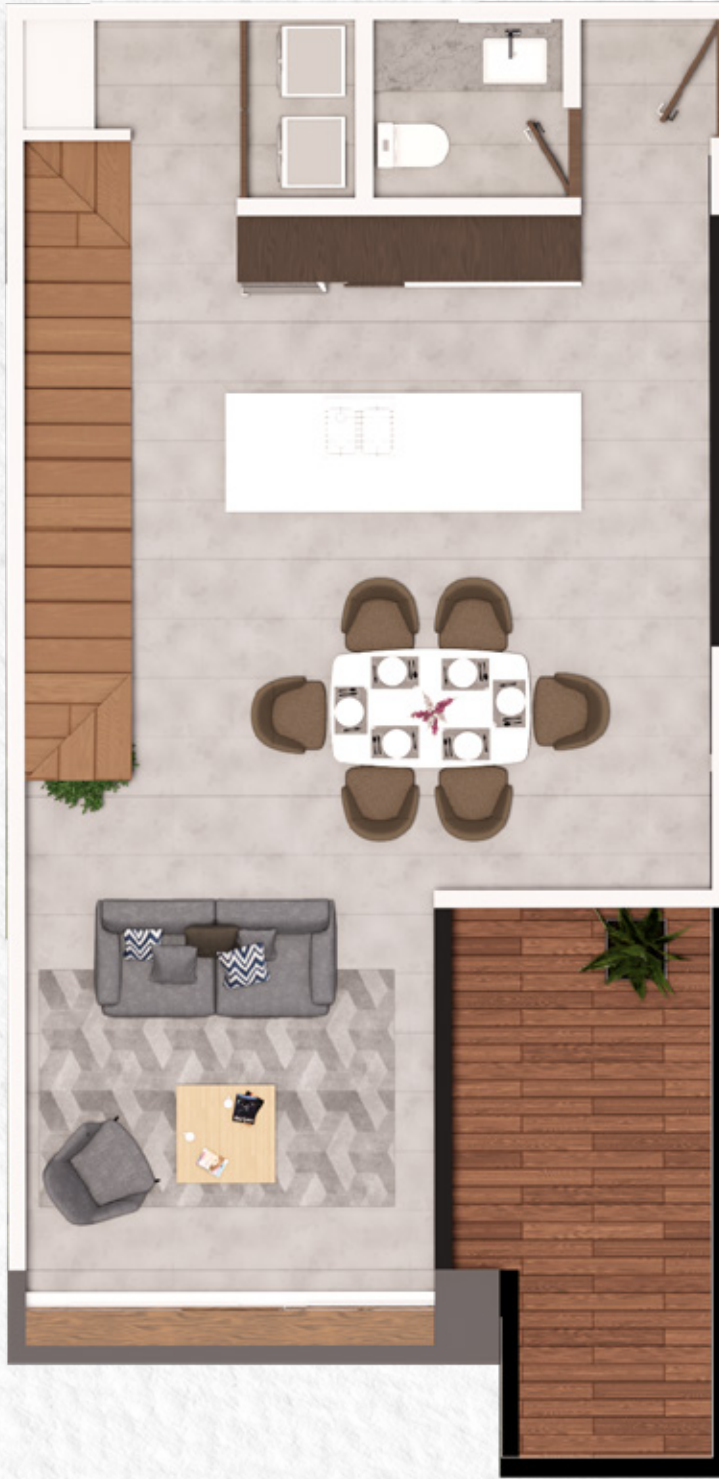
(T11,T13,T15)

Desde **114.40 m²** interiores, desde **9.97 m²** de terrazas techadas, **24 m²** de estacionamiento privado no techado.

M² totales: desde **148.37 m²**

Departamento Pent House

T11

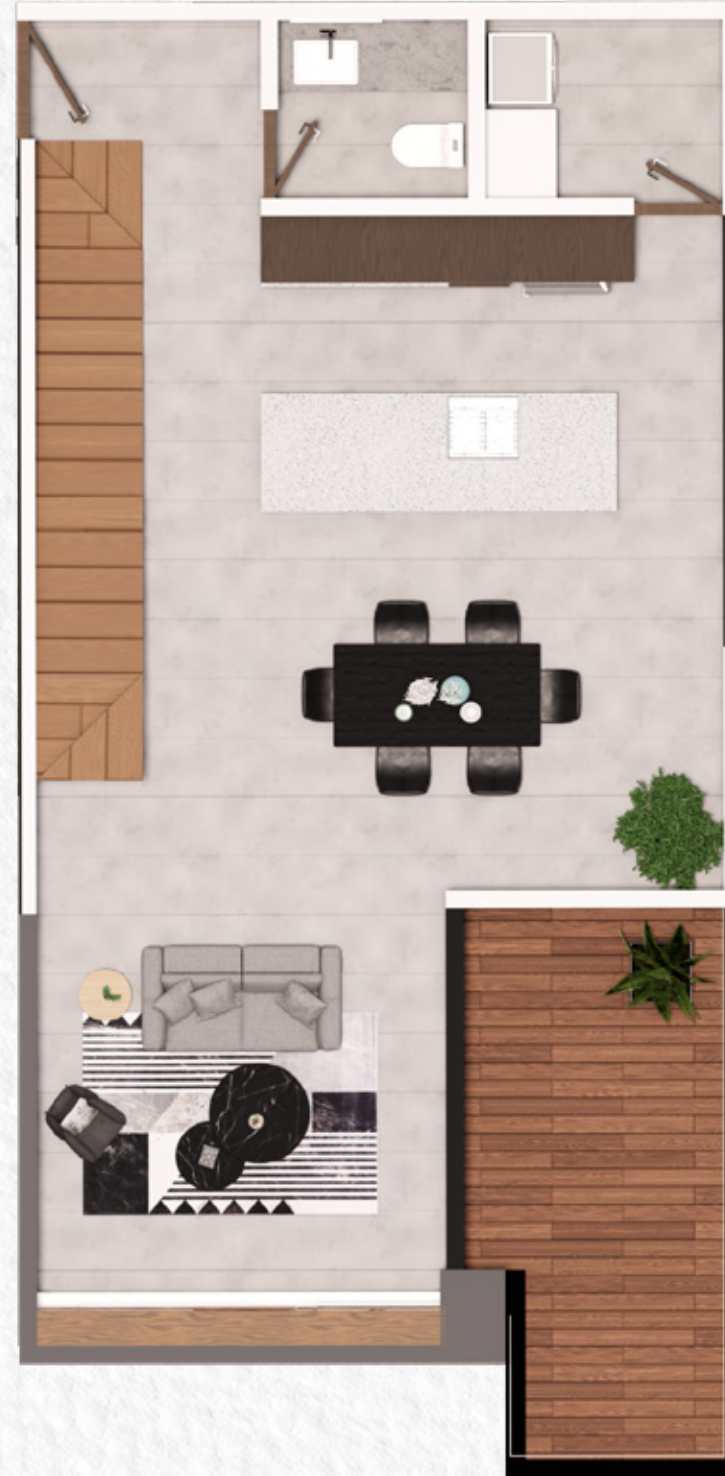


Departamento Pent House

T13

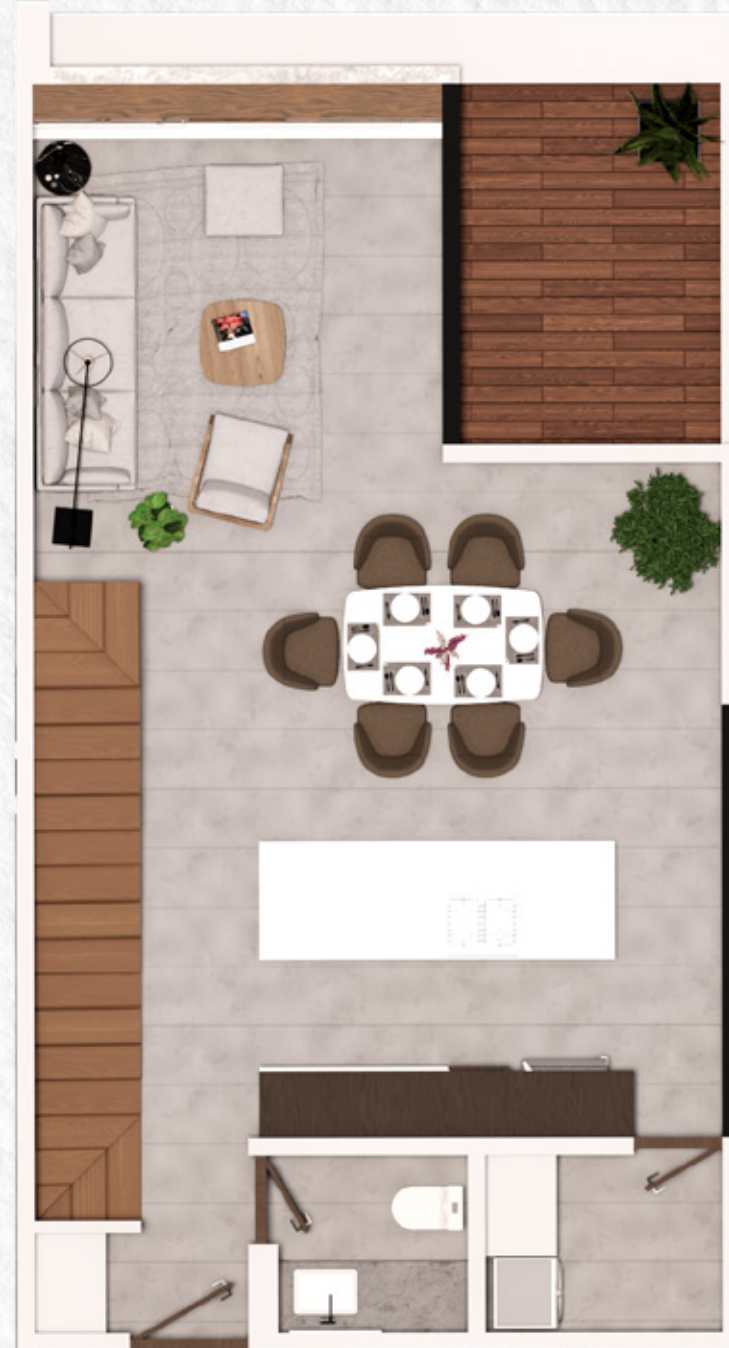
Planta baja

- Sala
- Comedor
- Cocina con barra desayunadora
- Terraza techada
- Medio baño de visitas
- Closet de blancos
- Área de servicio para lavadora/secadora



Departamento Pent House

T15



Planta alta

- Habitación principal con closet vestidor y baño completo
- Habitación secundaria con closet vestidor y baño completo
- Terraza techada en habitación principal

*2 cajones de estacionamiento



TEMOZÓN NORTE

Vive rodeado de
naturaleza.

Equipamiento de los departamentos:

- Closets completos en habitaciones
- Muebles bajo cubierta en baños
- Muebles bajo cubierta en cocina
- Muebles aereos en cocina
- Estufa eléctrica de 4 quemadores
- Espejos en baños
- Cristal templado en baños

Adicionales:

- Aires acondicionados
- Ventiladores
- Smart home





INTERIORES