



ASCENDE

PARQUE INDUSTRIAL UMÁN-POXILÁ



ASCENDE

PARQUE INDUSTRIAL UMÁN-POXILÁ

*Es un complejo de lotes para **uso logístico, comercial e industrial**,
ubicado en una zona de explosivo crecimiento industrial.*

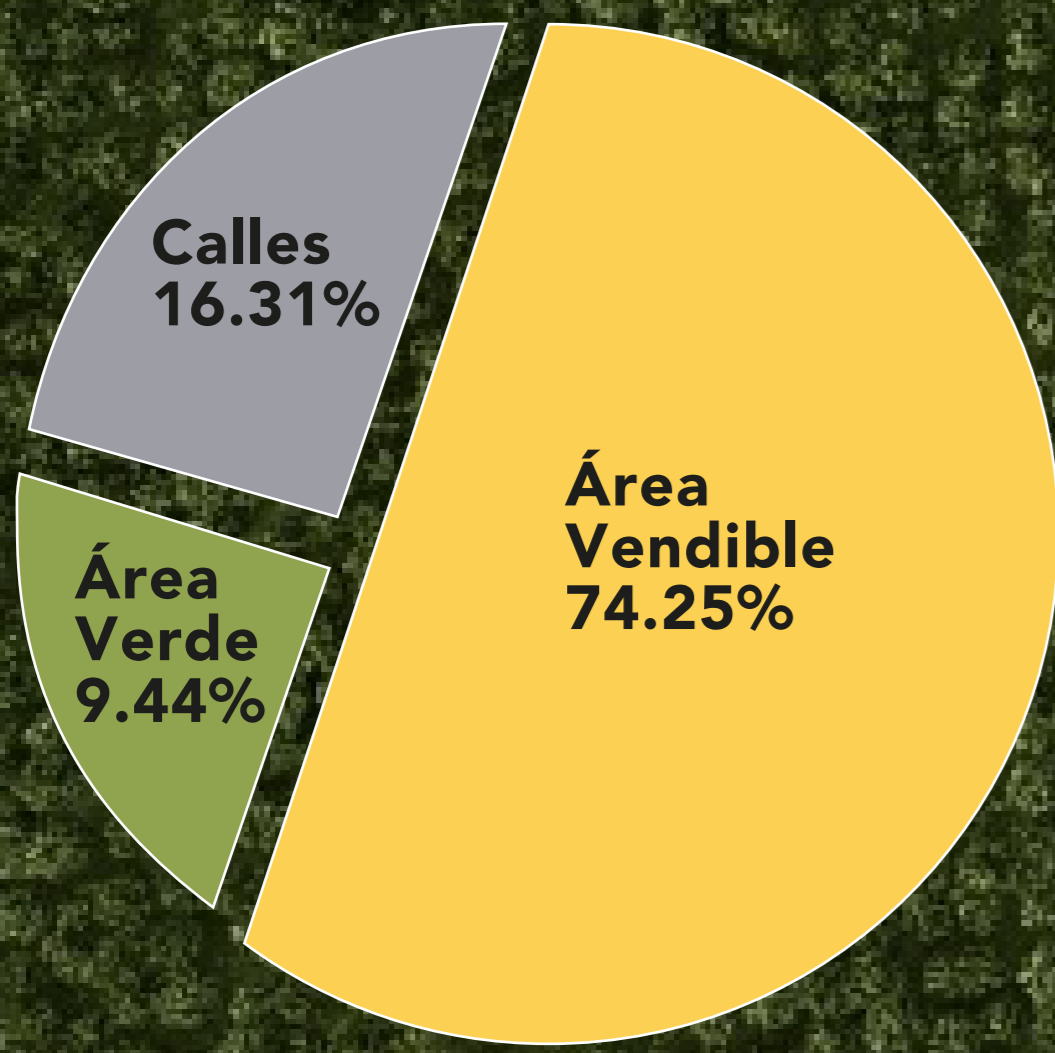


¿POR QUÉ INVERTIR EN ASCENDE?

- Se encuentra ubicado en un punto estratégico de distribución en **Yucatán** a nivel **regional, sureste, nacional e internacional**.
- Conectividad por vías **terrestres, marítimas y aéreas**.
- La logística y posición geográfica permiten llegar de manera **más rápida y eficiente a los destinos**, y así aumentar la producción para **importación y exportación**.



**FINANCIAMIENTO
HASTA 36 MESES**

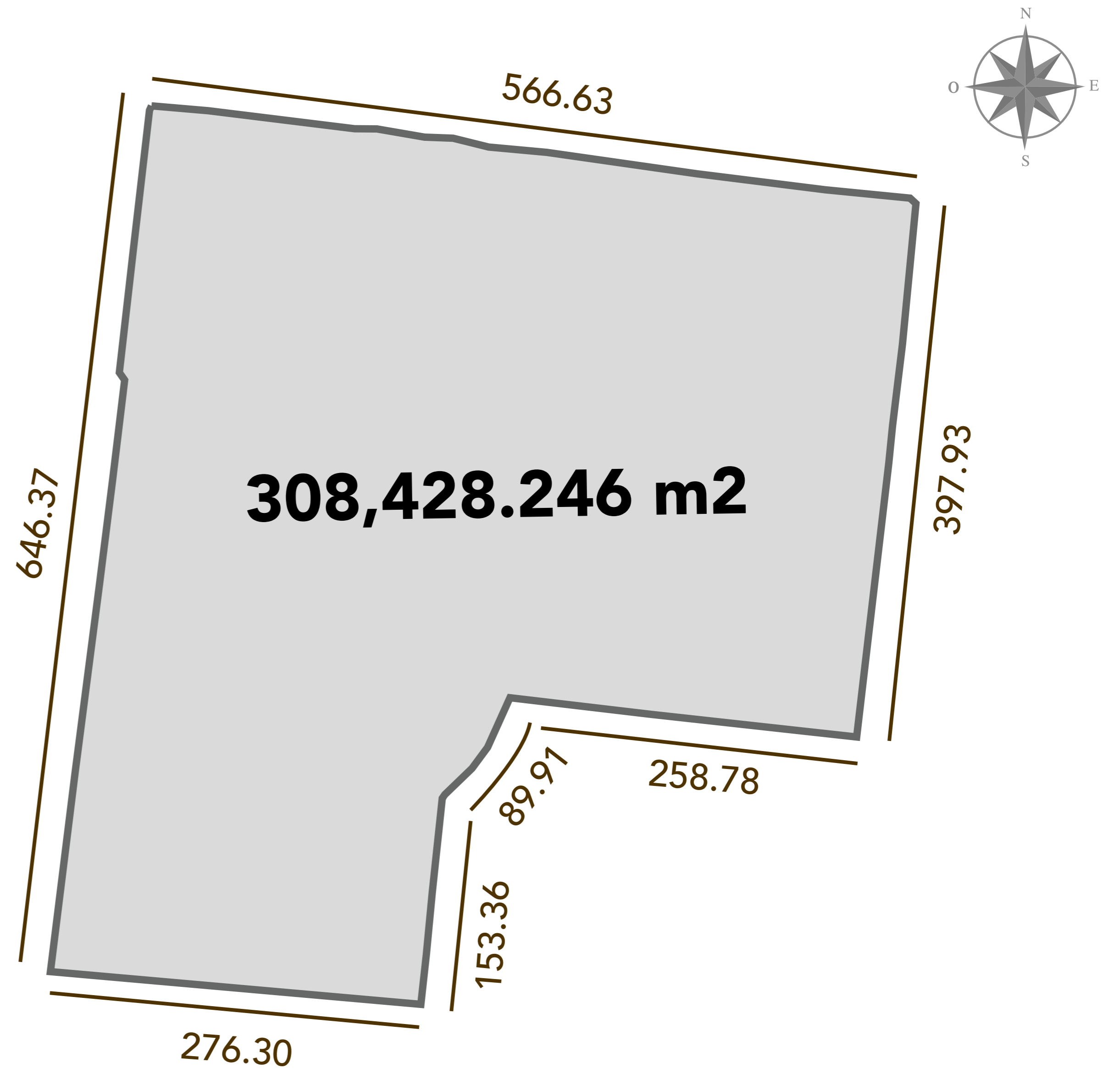


161 LOTES

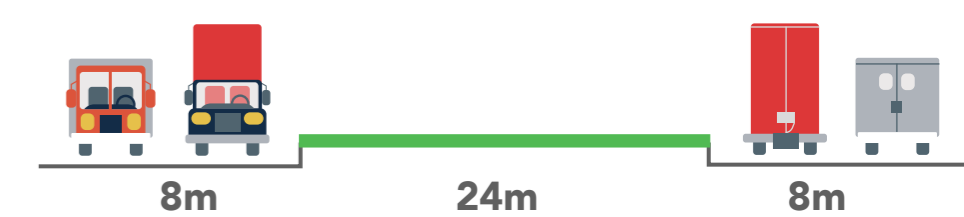
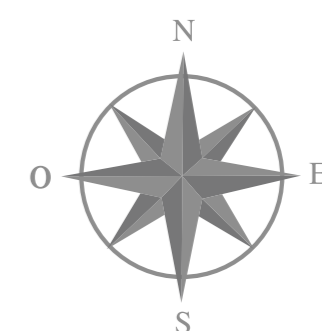
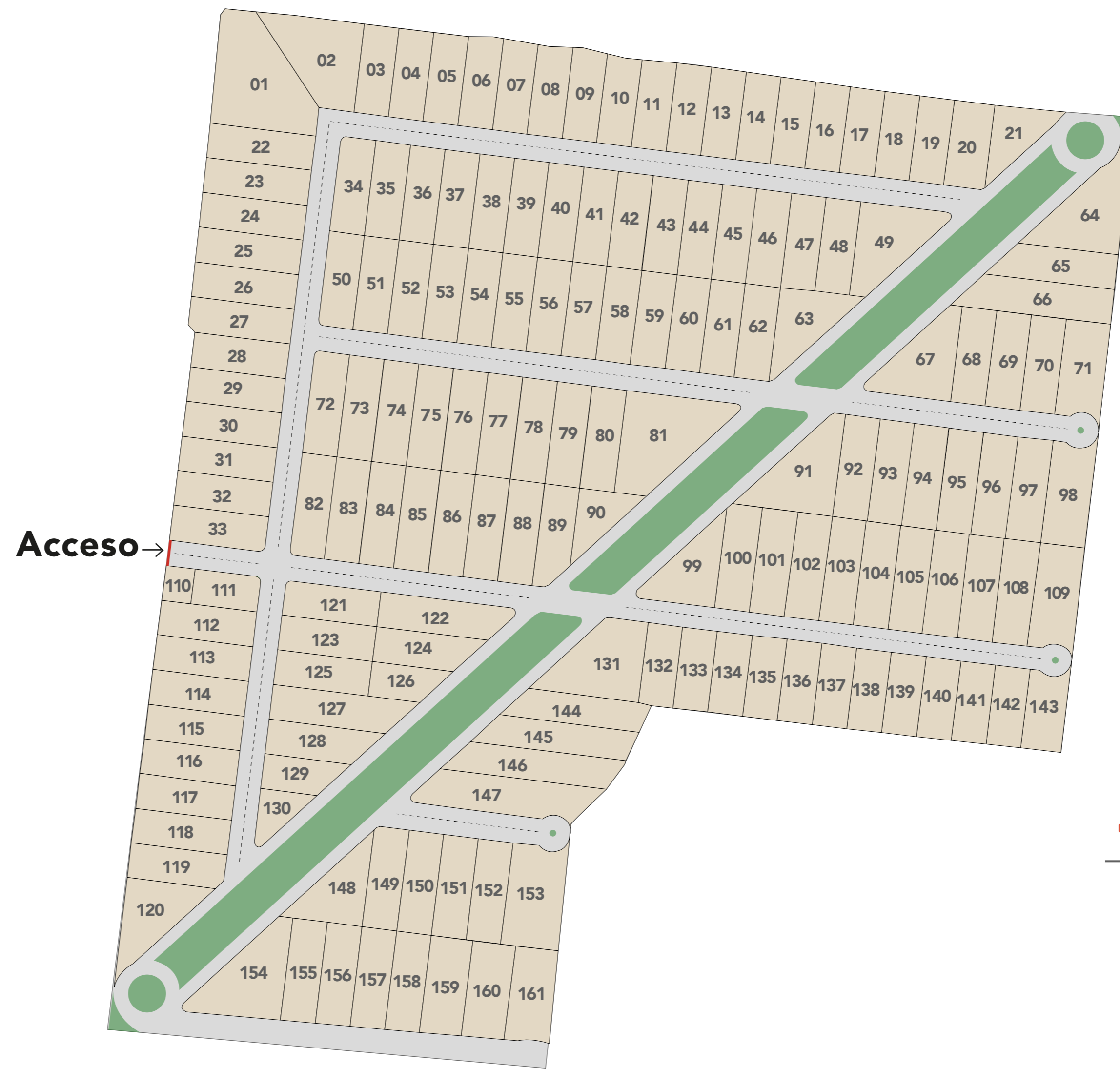
INDUSTRIALES

Desde 1,000m² hasta 2,500m²

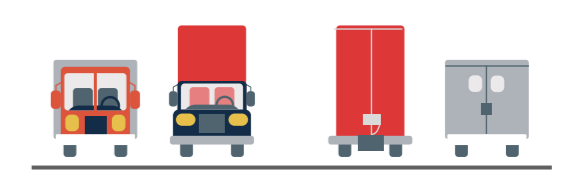
SUPERFICIE DEL TERRENO



MASTERPLAN



AVENIDA PRINCIPAL - 40m



CALLE SECUNDARIA - 16m

Avenida Principal





 **GLOB-TRANS**
WORLDWIDE SPEDITION

GLOB-TRANS

GLOB-TRANS

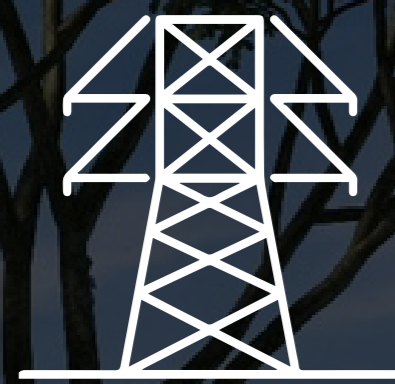
GLOB-TRANS

GLOB-TRANS



INFRAESTRUCTURA

que asegura potenciar la productividad de tu empresa



MEDIA TENSIÓN
A PIE DE LOTE



AMPLIAS CALLES
16M DE ANCHO



TRANSPORTE
URBANO



CASETA DE
SEGURIDAD 24/7



ADMINISTRACIÓN



ÁREA DE
OFICINAS



CONECTIVIDAD AL
CENTRO DEL PAÍS



ÁREAS VERDES



Acceso de Entrada



CONECTIVIDAD

Próxima Ruta IE-TRAM
(La Plancha - Poxilá)

Anillo Metropolitano

Próxima Ruta Tren Maya

Centro De Operaciones
Ferrovias COF
(Terminal de carga
y descarga)

Próxima estación
Tren Maya Poxilá

POXILÁ

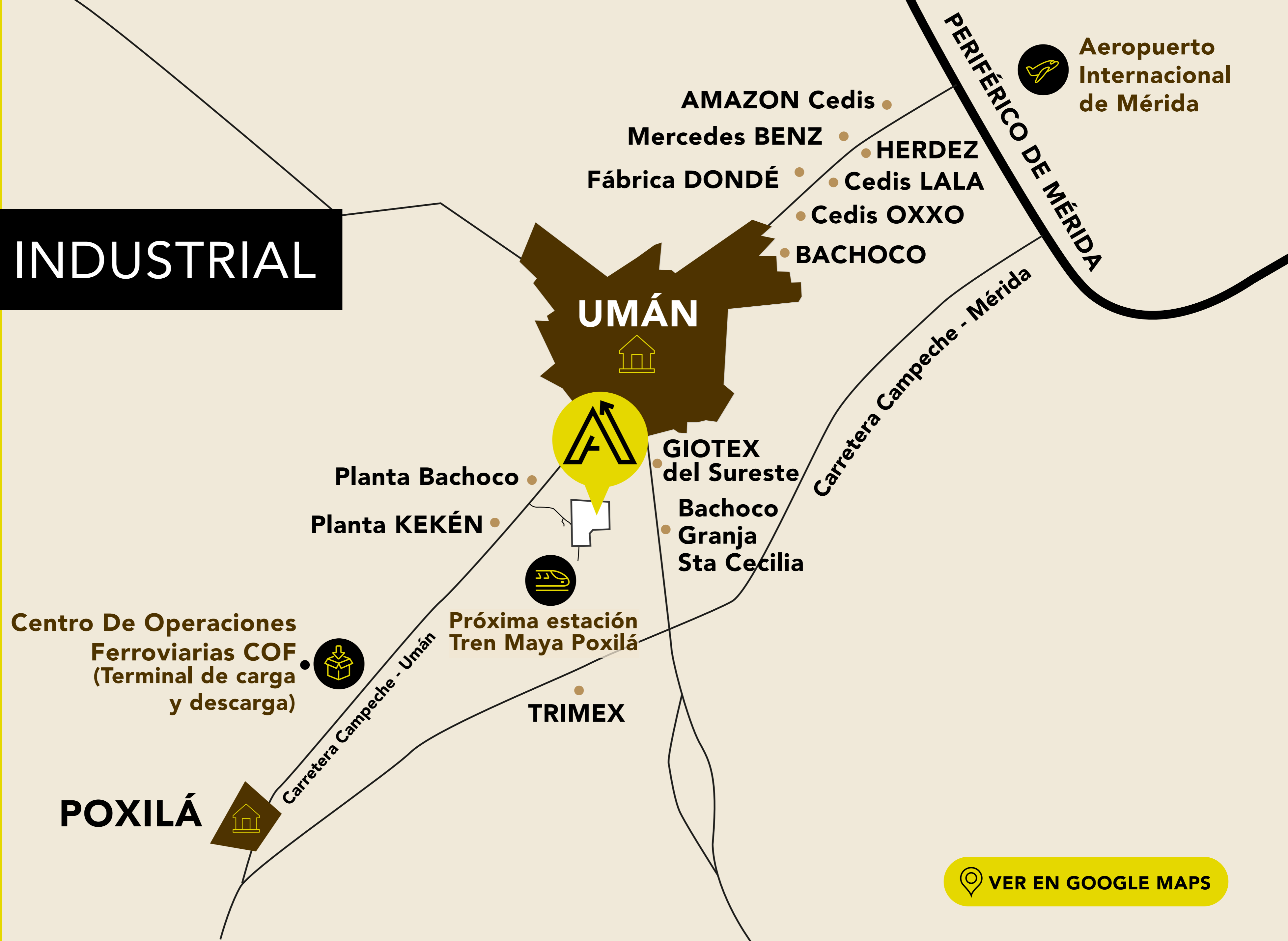
UMÁN

Aeropuerto
Internacional
de Mérida

Carretera Campeche - Mérida

 VER EN GOOGLE MAPS

ZONA INDUSTRIAL



 [VER EN GOOGLE MAPS](#)

UBICACIÓN ESTRATÉGICA

Se encuentra ubicado en la población y municipio de Umán, Estado de Yucatán. Dentro de los predios destacados cercanos al sitio se encuentra "Bachoco" y la "Planta Kekén Umán".

- A 15 minutos del **Aeropuerto Internacional** de la Ciudad de Mérida.
- Se encuentra a 5 minutos del acceso a la **Carretera Campeche**.
- Entrada del **Centro del País**.
- A 45 minutos del **Puerto Internacional de Progreso**.
- A 10 minutos de la **Ciudad Industrial** de Mérida.
- A 2.5 klómetros del **Centro De Operaciones Ferroviarias (COF)**.
- A 5 minutos del municipio de Umán, que cuenta con los servicios de **bancos, hospitales, restaurantes, supermercados, hoteles, etc.**



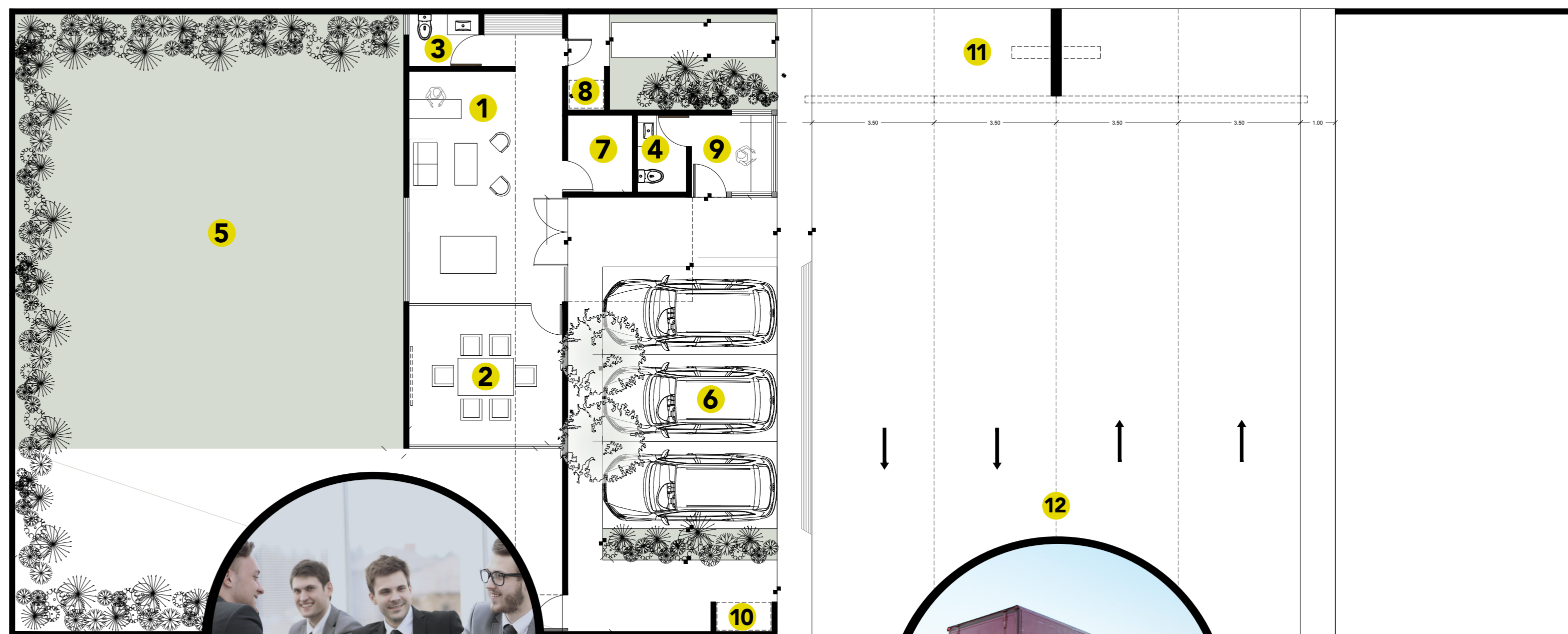
- 1. Recepción
- 2. Sala de Juntas
- 3. Baño Interior
- 4. Baño Caseta
- 5. Áreas Verdes
- 6. Estacionamiento
- 7. Séptico y Bodega
- 8. Área de Basura
- 9. Caseta
- 10. Vending machine
- 11. Acceso controlado
- 12. Amplias calles



Recepción



Acceso controlado



Sala de juntas



Amplias calles

Área de Caseta y Oficinas

