



ALHER
ARQUITECTOS

CASA PASEO
DE LOS VALLES

CASA PASEO DE LOS VALLES PROXIMAMENTE EN
FUERTEVENTURA RESIDENCIAL, SAN LUIS POTOSÍ.

TERRENO 120 m²

CONSTRUCCIÓN 193 m²

ALHERARQUITECTOS.COM



E X T E R I O R

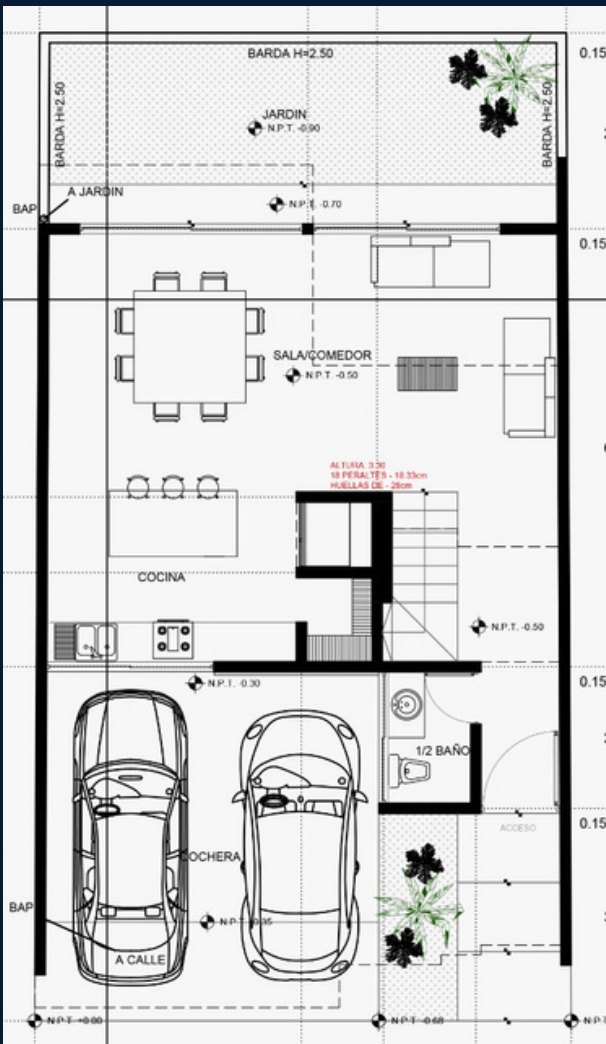




I N T E R I O R

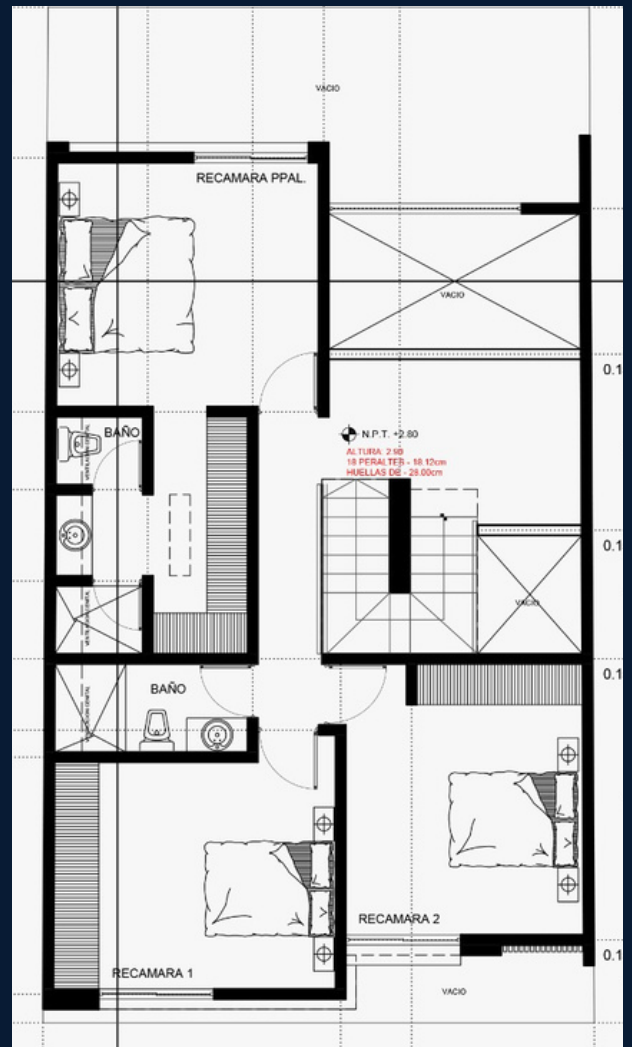
PLANTA BAJA

- ✓ Cochera 2 autos
- ✓ Medio baño
- ✓ Cocina con isla
- ✓ Alacena
- ✓ Comedor
- ✓ Sala con doble altura



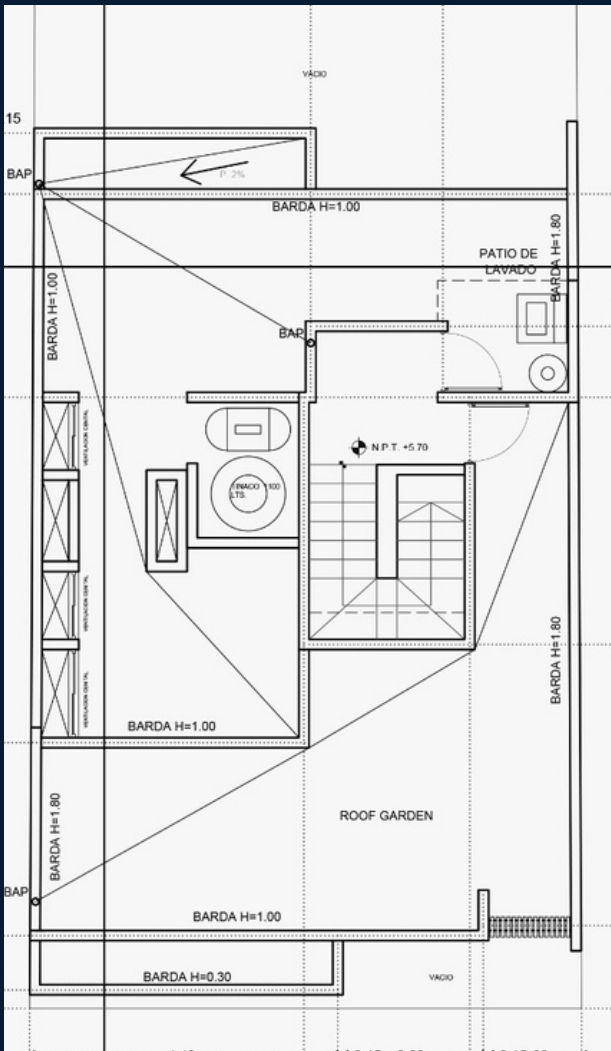
PLANTA 1ER NIVEL

- ✓ 3 recamaras; 2 con closet y la principal con vestidor
- ✓ 2 baños completos
- ✓ Hall



PLANTA 2DO NIVEL

- ✓ Cuarto de lavado
- ✓ Terraza (Opción a 4ta recamara).



ACABADOS

- ✓ Muros de ladrillo
- ✓ Cisterna 7000 lts
- ✓ Presurizador
- ✓ Preparación para aire acondicionado
- ✓ Canceles de baño de cristal templado
- ✓ Closets en melamina
- ✓ Puertas de triplay de parota
- ✓ Pisos laminados en recámaras
- ✓ Tanque estacionario
- ✓ Calentador de paso