



AMIDANAH
PRIVADA RESIDENCIAL



AMIDANAH



Amidanah es un lugar donde sentirás que tu vida transcurre en perfecta armonía, donde cada día es una nueva oportunidad de descubrir cómo se vive mucho mejor.

Es la combinación y el balance perfecto entre seguridad y confort. Su ubicación privilegiada, hace de Amidanah uno de los lugares con mejor plusvalía y calidad de vida.

Cercanía con nuevos centros comerciales, fácil acceso, la costa yucateca a tan solo unos minutos de distancia, son algunas de las muchas cualidades con las que Amidanah cuenta.

Bienvenido a Amidanah, el lugar donde conocerás el equilibrio.



UBICACIÓN

Nuestro desarrollo está en el corazón de Temozón Norte, una zona que cada vez resulta atractiva para quienes desean realizar una inversión patrimonial que garantice grandes rendimientos y el aumento de la plusvalía en poco tiempo.



Amidanah estará conformada por una privada con amenidades únicas y acceso controlado. También tendrá casas en el exterior constituyendo así una comunidad segura, única y en armonía. Amidanah es asegurar tu patrimonio y saber que tu inversión está segura y creciendo. Con el respaldo de la mejor inmobiliaria del sureste, garantizamos el desarrollo y el rendimiento.









El equilibrio y el confort son algunos de los atributos que Amidanah posee, sus amenidades pensadas para que tengas un estilo de vida en armonía:

ÁREA DE PISCINA

CANCHA

PARQUE

ROOF GARDEN

RESTAURANTE

GIMNASIO





Atmosferas llenas de tranquilidad y seguridad exclusivas de Amidanah





ESPACIOS QUE

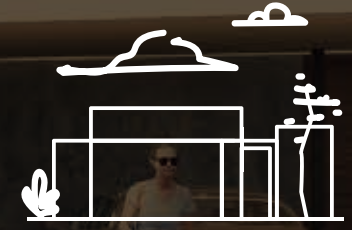


INSPIRAN **ARMONÍA**

MODELOS



DE CASAS





CARACTERÍSTICAS

- 2 plantas
- 3 baños
- 3 habitaciones
- Cuarto de servicio con baño
- Habitaciones con baño propio
- Medio baño de visitas

MODELO A

PLANTA BAJA

- Entrada para tres autos
- Sala comedor separados con vista al jardín trasero
- Cocina con alacena
- Baño de visitas
- Cuarto de servicio con baño

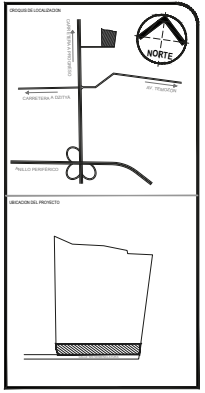
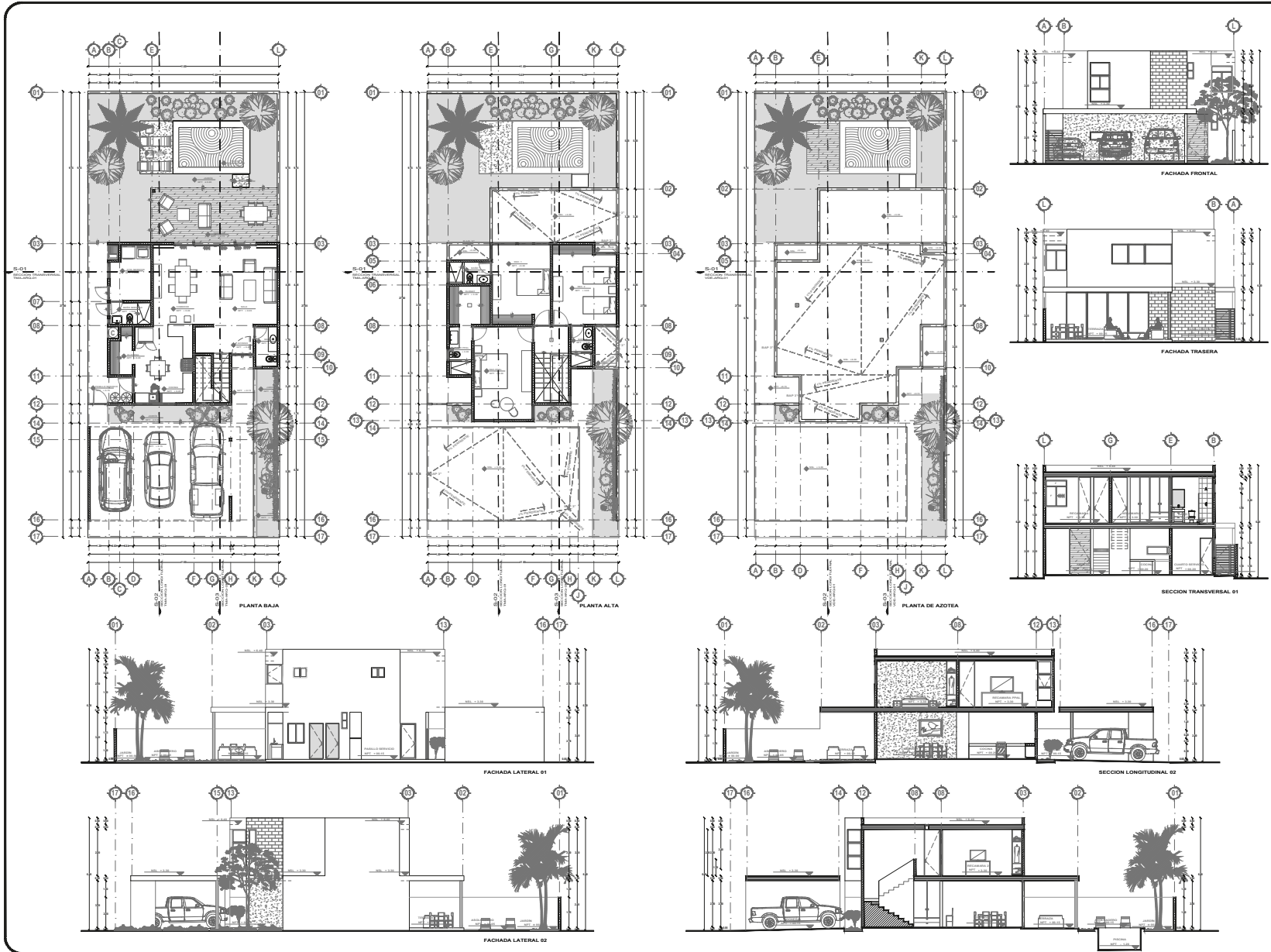
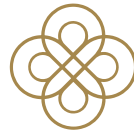
PLANTA ALTA

- Recámara principal con clóset vestidor y baño
- 2 recámaras con clóset y baño cada una



PLANTA BAJA

PLANTA ALTA



PROYECTO

PROYECTO

PROYECTO

PROYECTO

PROYECTO

TMA - ARG 01

PROYECTO: CASA TÍPICA TABLARES 2008, TERMOJON, MERIDA, YUCATÁN

PLANO ARQUITECTÓNICO

PROYECTO

PROYECTO

PROYECTO

CETINA & ANCONA
ARCHITECTOS
 ING. JESSICA BACARRA CETINA FALLA
 ING. ANTONIO ANCONA



MODELO B

CARACTERÍSTICAS

- 2 plantas
- 3 baños
- 3 habitaciones
- Cuarto de servicio con baño
- Habitación en Planta Baja
- Habitaciones con baño propio
- Medio baño de visitas

PLANTA BAJA

- Entrada para tres autos
- Sala a doble altura y comedor corridos con vista al jardín trasero
- Cocina con alacena
- Baño de visitas
- Recámara con clóset y baño
- Cuarto de servicio con baño

PLANTA ALTA

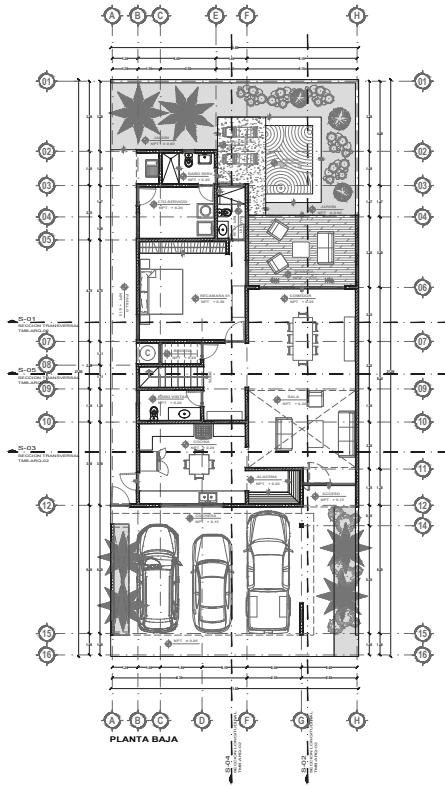
- Recámara principal con clóset vestidor y baño
- 1 amplia recámara con clóset y baño



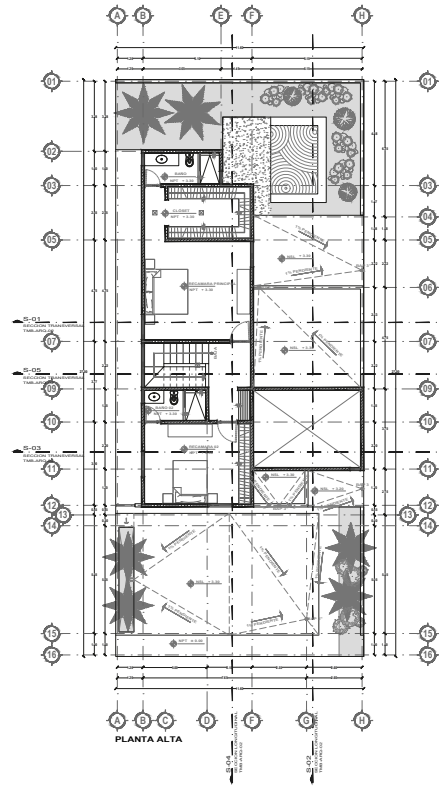
PLANTA BAJA



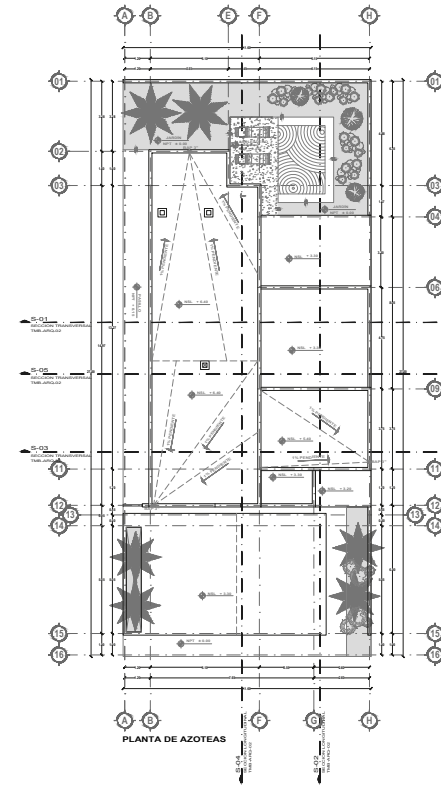
PLANTA ALTA



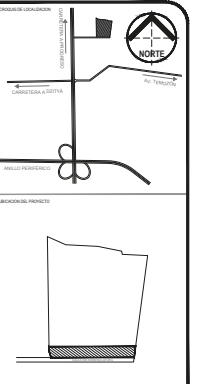
PLANTA BAJA



PLANTA ALTA



PLANTA DE AZOTEAS



ESPACIO	ÁREA
TERRENO	313.35 M ²
CONSTRUCCIÓN	284.45 M ²
PLANTA BAJA	138.88 M ²
PLANTA ALTA	78.88 M ²
COCHERA	49.79 M ²
TERRAZA	14.89 M ²

CAD: **TMB - ARQ** PROYECTO: **CASA TAYB**

01 UBICACIÓN: **TABLADE 2086, TENOEN, MÉRIDA, YUCATAN**

PLANTAS ARQUITECTÓNICAS

ESCALA: **1:200** FECHA: **27-04-17**

PROFESIONAL: **SEBASTIÁN ARAMBURU VICCIANO**

CETINA & ANCONA ARQUITECTOS
ARQ. JESSICA MACARA CETINA FALLA
C. T. 81 194 264 217 | CONTACTO: 999 961 351 | WWW.CETINAANDANCONA.COM



CARACTERÍSTICAS

- 2 plantas
- 4 baños
- 4 habitaciones
- Cuarto de servicio con baño
- Habitación en Planta Baja
- Habitaciones con baño propio
- Medio baño de visitas

MODELO C

PLANTA BAJA

- Entrada para tres autos
- Sala a doble altura y comedor corridos con vista al jardín trasero
- Cocina con alacena
- Baño de visitas
- Recámara con clóset y baño
- Cuarto de servicio con baño

PLANTA ALTA

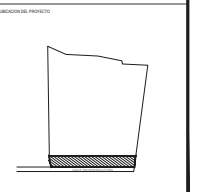
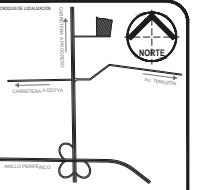
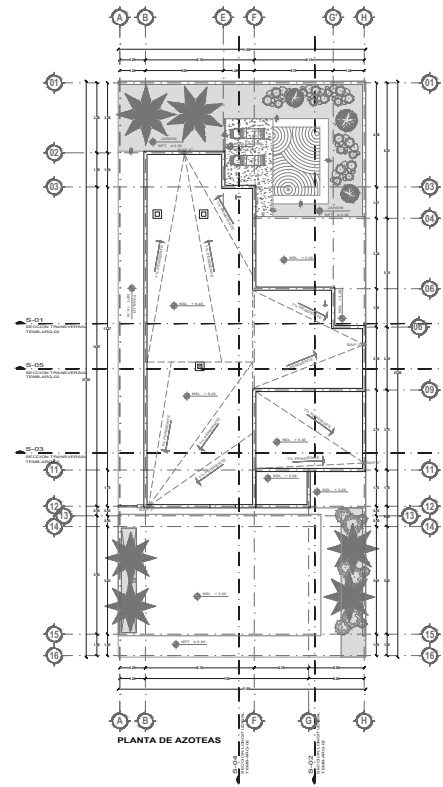
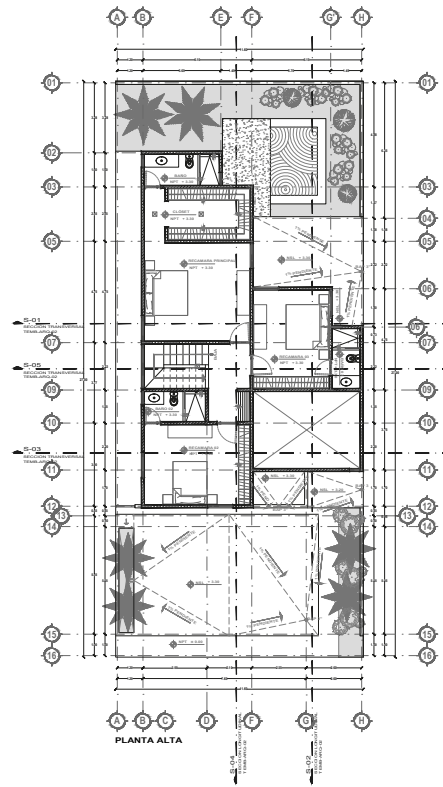
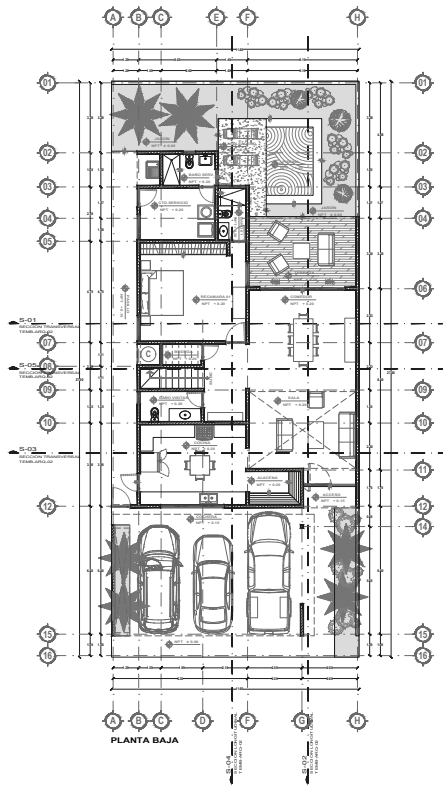
- Recámara principal con clóset vestidor y baño
- 2 recámaras con clóset y baño cada una



PLANTA BAJA



PLANTA ALTA



ESPACIO	ÁREA
TERRENO	313.20 M ²
CONSTRUCCION	307.68 M ²
PLANTA BAJA	138.80 M ²
PLANTA ALTA	101.58 M ²
COCHERA	40.73 M ²
TERRAZA	16.58 M ²

<p>PROYECTO</p> <p>01</p>	<p>PROYECTO</p> <p>CAJA TIPO C</p> <p>UBICACION</p> <p>TABLAJE 3006 TENCIÓN, MERIDA, YUCATÁN</p> <p>PLANTAS ARQUITECTONICAS</p> <p>ESCALA</p> <p>1:100</p> <p>FECHA</p> <p>10-05-17</p> <p>PROYECTADO</p> <p>PROYECTADO</p> <p>SEBASTIÁN ARAMBURU VIZCAINO</p>
----------------------------------	--

CETINA & ANCONA

ARQUITECTOS

 ASOCIADOS

ABOG. JESSICA WACARÁ CETINA FALLA

C. 7 Y 18 V. 30. 207. CONTACTO: 999 948 48 48

CONTACTO: www.cetinaancona.com - info@cetinaancona.com

REPRESENTACIÓN PROFESIONAL EN YUCATÁN, QUINTANA ROO Y CAMPECHE.

ASOCIACIÓN PROFESIONAL DE ARQUITECTOS DE YUCATÁN, QUINTANA ROO Y CAMPECHE.



MODELO D

CARACTERÍSTICAS

- 1 planta
- 3 baños
- 3 habitaciones
- Cuarto de servicio con baño
- Habitaciones con baño propio
- Medio baño de visitas

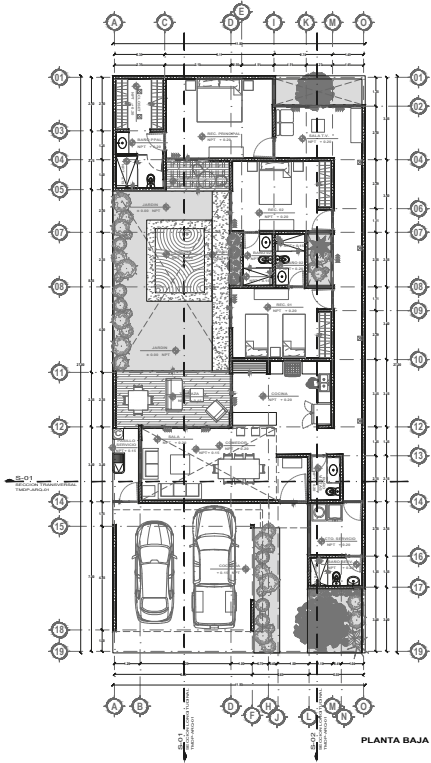
PLANTA BAJA

- Entrada para dos autos
- Sala comedor separados a doble altura
- Cocina con alacena
- Baño de visitas
- 2 recámaras con clóset y baño cada una
- Recámara principal con clóset vestidor y baño
- Área de servicio con baño

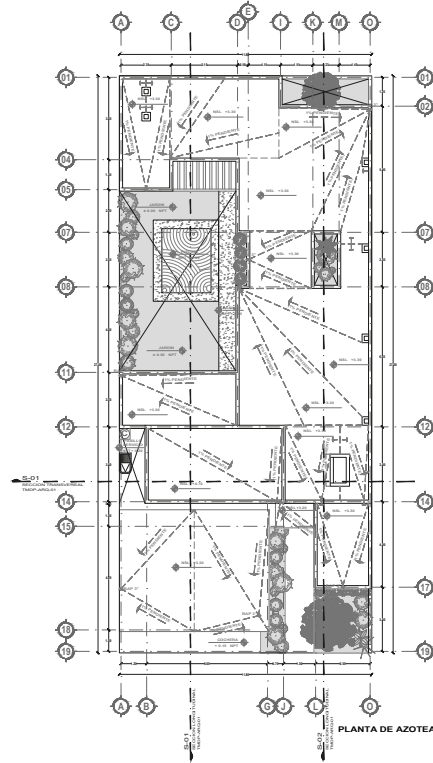


PLANTA BAJA

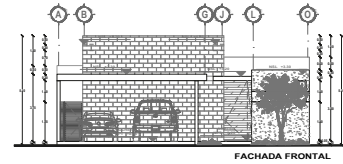
PLANTA ALTA



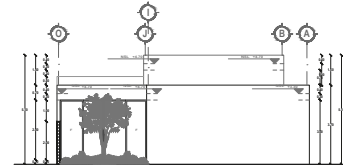
PLANTA BAJA



PLANTA DE AZOTEA



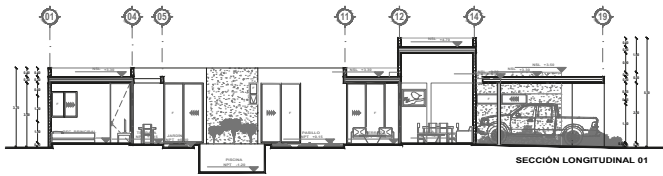
FACHADA FRONTAL



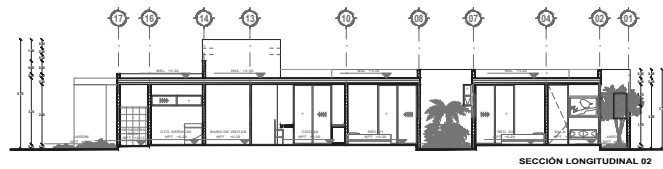
FACHADA TRASERA



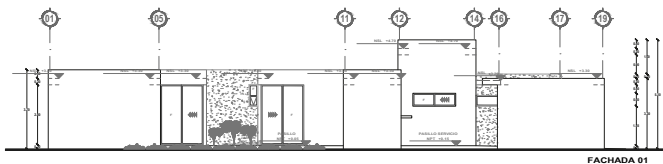
SECCIÓN TRANSVERSAL 01



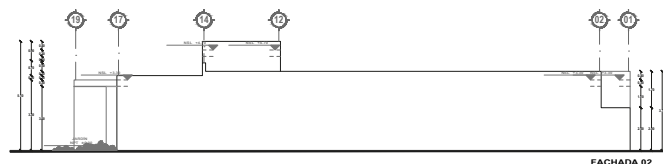
SECCIÓN LONGITUDINAL 01



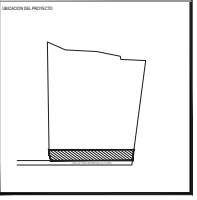
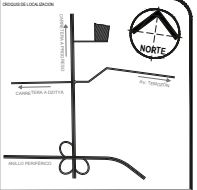
SECCIÓN LONGITUDINAL 02



FACHADA 01



FACHADA 02



RESUMEN DEL PROYECTO

ESPACIO	ÁREA
TERRENO	318.65 M ²
CONSTRUCCIÓN	172.21 M ²
COCHERA	41.38 M ²
TERRAZAS	18.22 M ²

PROYECTO

PROYECTO

PROYECTO

PROYECTO

PROYECTO

PROYECTO

PROYECTO

PROYECTO

PROYECTO

PROYECTO

PROYECTO

PROYECTO

PROYECTO

PROYECTO

PROYECTO

PROYECTO

PROYECTO

PROYECTO

PROYECTO

PROYECTO

PROYECTO



AMIDANAH
PRIVADA RESIDENCIAL