

A woman with her back to the camera, arms raised, standing in a lush green forest. The text "CONECTA CON LA NATURALEZA" is overlaid on the image.

CONECTA CON LA NATURALEZA



ARBOLADA TOWERS

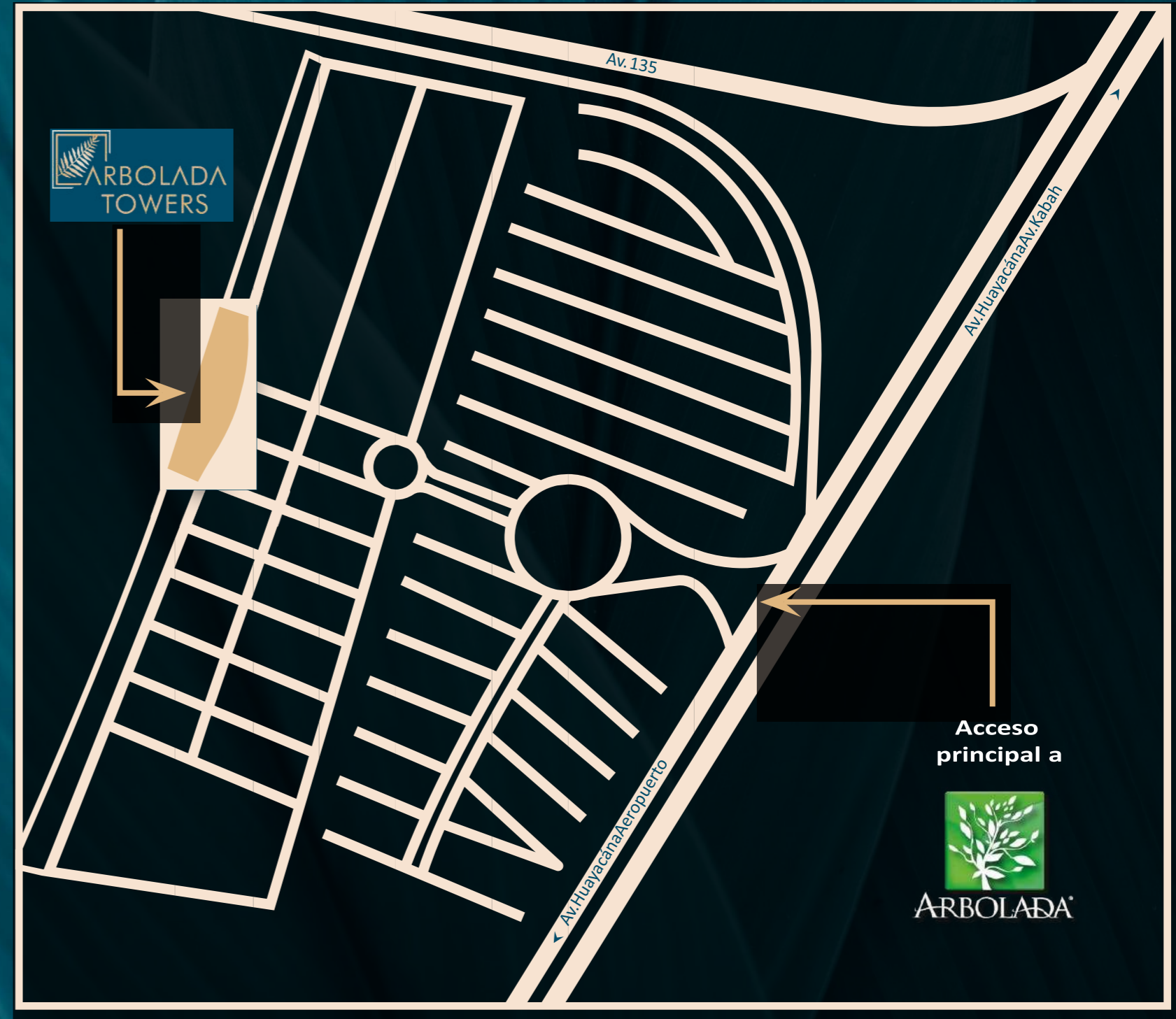
Ubicación

CONECTA CON TU ENTORNO

Situado en Arbolada Residencial, ofrece ser parte de una comunidad integral, en donde las familias se desarrollan con la más alta calidad de vida.

El concepto de Arbolada Residencial está basado en la seguridad de sus residentes, el paisaje ecológico y armónico de sus áreas verdes, la privacidad, la accesibilidad y el diseño urbano de alta especificación.

- Instalaciones subterráneas
- Más de 7,500 m² de áreas verdes y parques recreativos
- Fraccionamiento bardeado
- Pórtico de acceso y control
- Caseta de vigilancia con cámaras
- Acceso automatizado
- Seguridad 24/7





Proyecto

ARBOLADA TOWERS, EL MEJOR DESARROLLO DENTRO DE ARBOLADA RESIDENCIAL

Inspirados en brindar una alta calidad de vida, Arbolada Towers es el lugar ideal para vivir y conectar con tu propio espacio.

65 departamentos de 2 y 3 recámaras, con acabados de la más alta calidad que hacen del espacio interior, tu hogar.

Disfruta la vida al máximo con tranquilidad y seguridad.

Las áreas comunes están distribuidas para disfrutar y convivir con tu familia y amigos, ya sea en la alberca infinity con una vista sin igual o en el salón de juegos para pasar un rato agradable.

Un proyecto, con las mejores amenidades, en la mejor ubicación, con los mejores acabados, para simplemente vivir mejor.



TIPO A

- Sala
- Comedor
- Cocina equipada
- Baño de visitas
- Cuarto de lavado
- Clóset de blancos
- Recámara principal con clóset y baño completo
- 2 recámaras con clóset y baño compartido
- Terraza

3



desde
132.61 m²



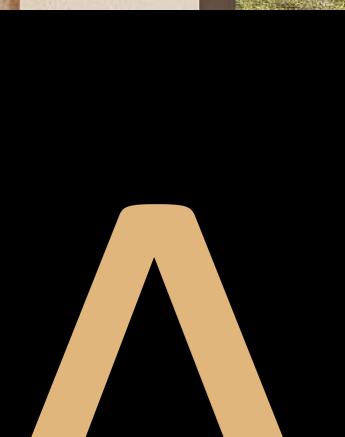
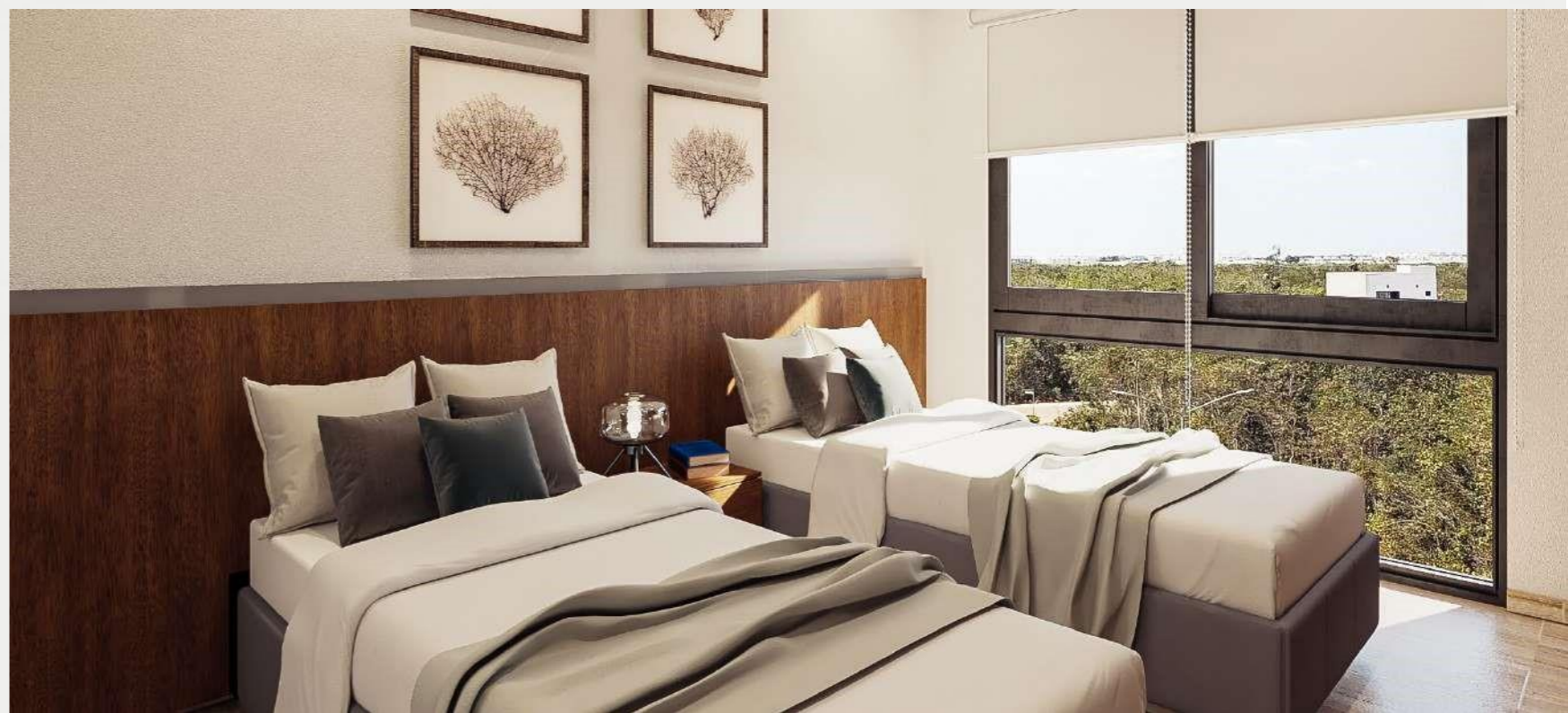
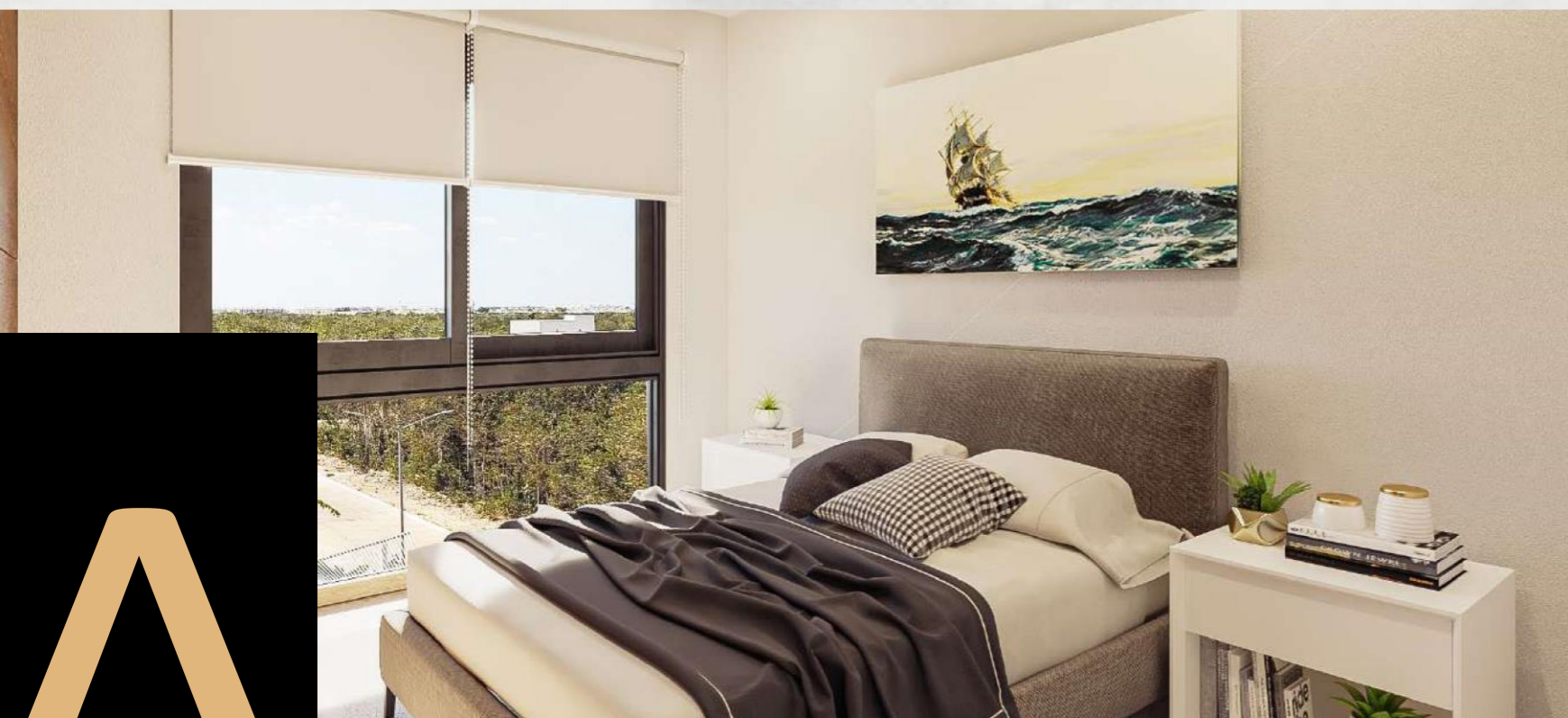


TIPO A

Con una óptima distribución, este departamento cuenta con una amplísima habitación principal con walk-in clóset y baño completo. Además, tiene dos habitaciones secundarias con clóset cada una y baño compartido.

La sala, comedor y cocina, de concepto abierto, tienen una amplitud y vista inmejorables.

Y para mayor comodidad, cuenta con cuarto de lavado y medio baño para visitas.



TIPO B

- Sala
- Comedor
- Cocina equipada
- Cuarto de lavado
- Recámara principal con clóset y baño completo
- Recámara con clóset
- Baño completo
- Terraza

2



desde
94.75 m²





TIPO B

Este departamento cuenta con una espaciosa habitación principal con walk-in clóset y baño completo. Además, tiene una habitación secundaria con clóset y baño completo compartido.

De concepto abierto, sala, comedor y cocina, logran un espacio muy amplio y con agradables vistas.

Y para mayor comodidad, cuenta con cuarto de lavado.



B

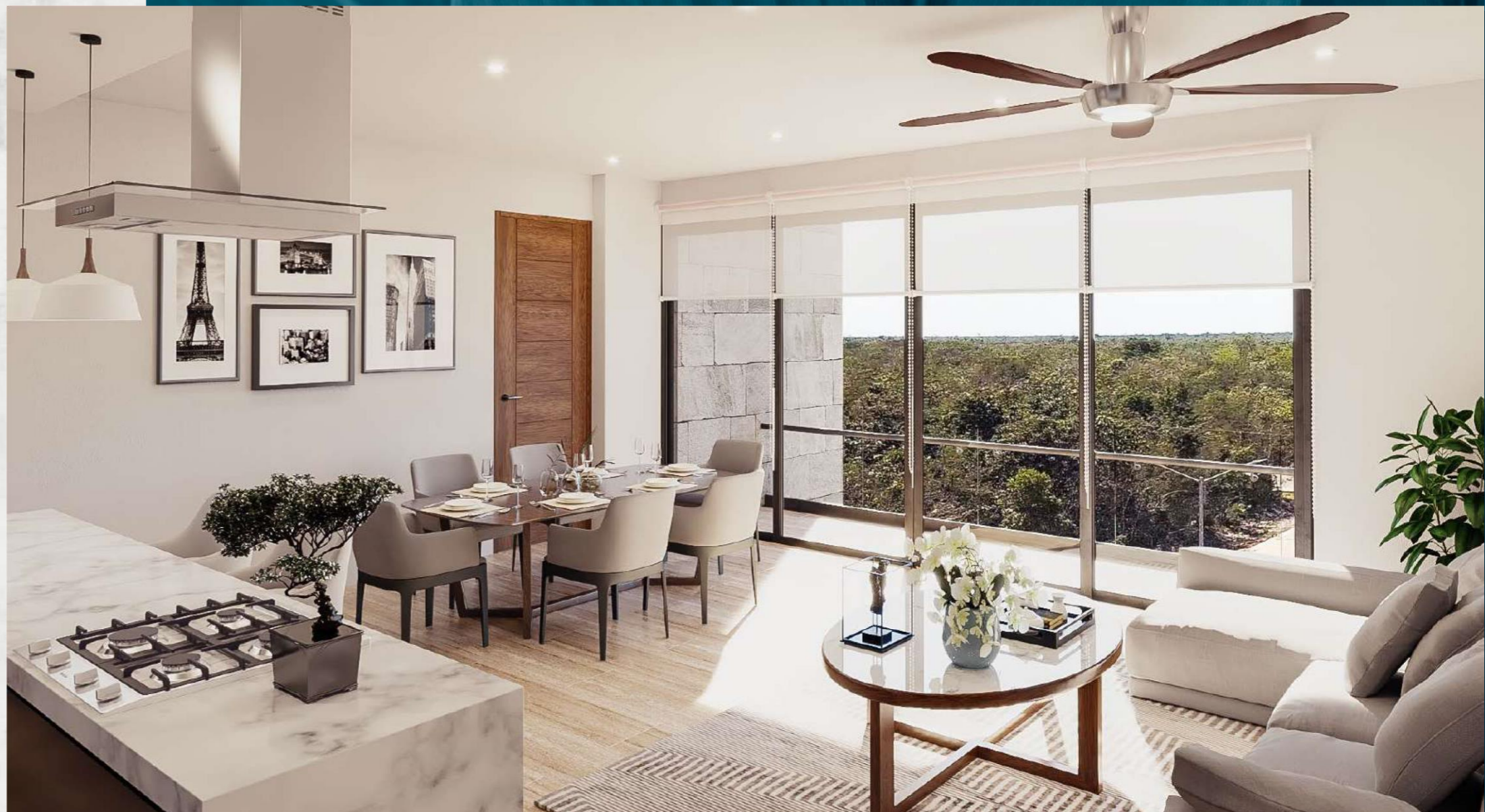
TIPO C

- Sala
- Comedor
- Cocina equipada
- Cuarto de lavado
- Recámara principal con clóset y baño completo
- Recámara con clóset
- Baño completo
- Terraza

2



desde
88.97 m²





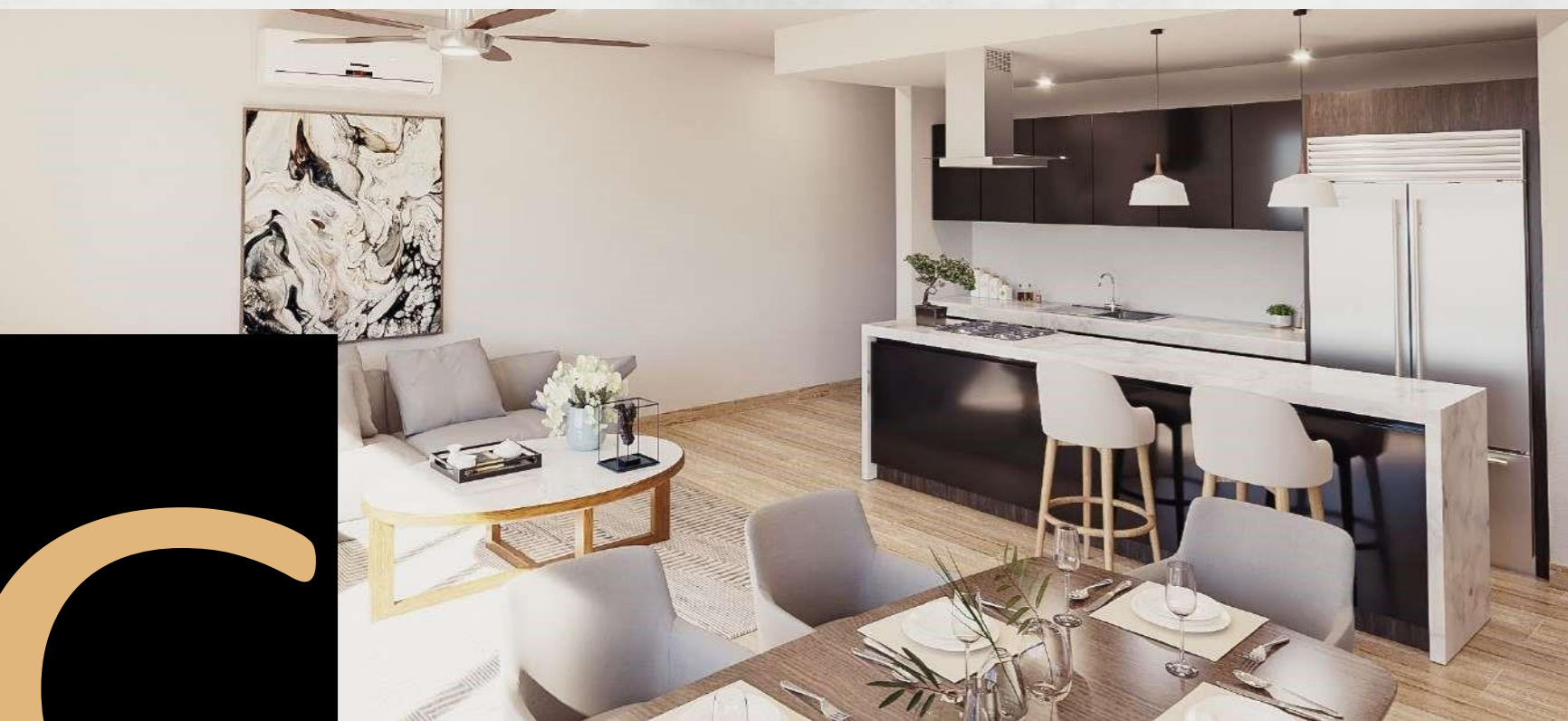
TIPO C

Su excelente distribución se nota desde el vestíbulo de entrada. Este departamento cuenta con una muy amplia habitación principal con walk-in clóset y baño completo, así como con una habitación secundaria con clóset y baño completo compartido.

Sala, comedor y cocina, de concepto abierto, tienen una amplitud y hermosas vistas.

Y para mayor comodidad, cuenta con un amplio cuarto de lavado.







Sustentabilidad

COMUNAS COMUNES SUSTENTABLES

Inspirados en la naturaleza y con el compromiso de conservarla, siempre cuidamos los pequeños detalles que nos hacen diferentes.





CONECTA TUS SENTIDOS



Amenidades

Arbolada Towers es, por mucho, la mejor propuesta dentro de Arbolada Residencial, con la oferta ideal para una calidad de vida superior.



AMENIDADES



- Alberca Infinity



- Asoleaderos



- Fitness Room de 110.37 m²



- Coworking



- CCTV



- Elevadores



- Estacionamiento Techado



- Bodegas



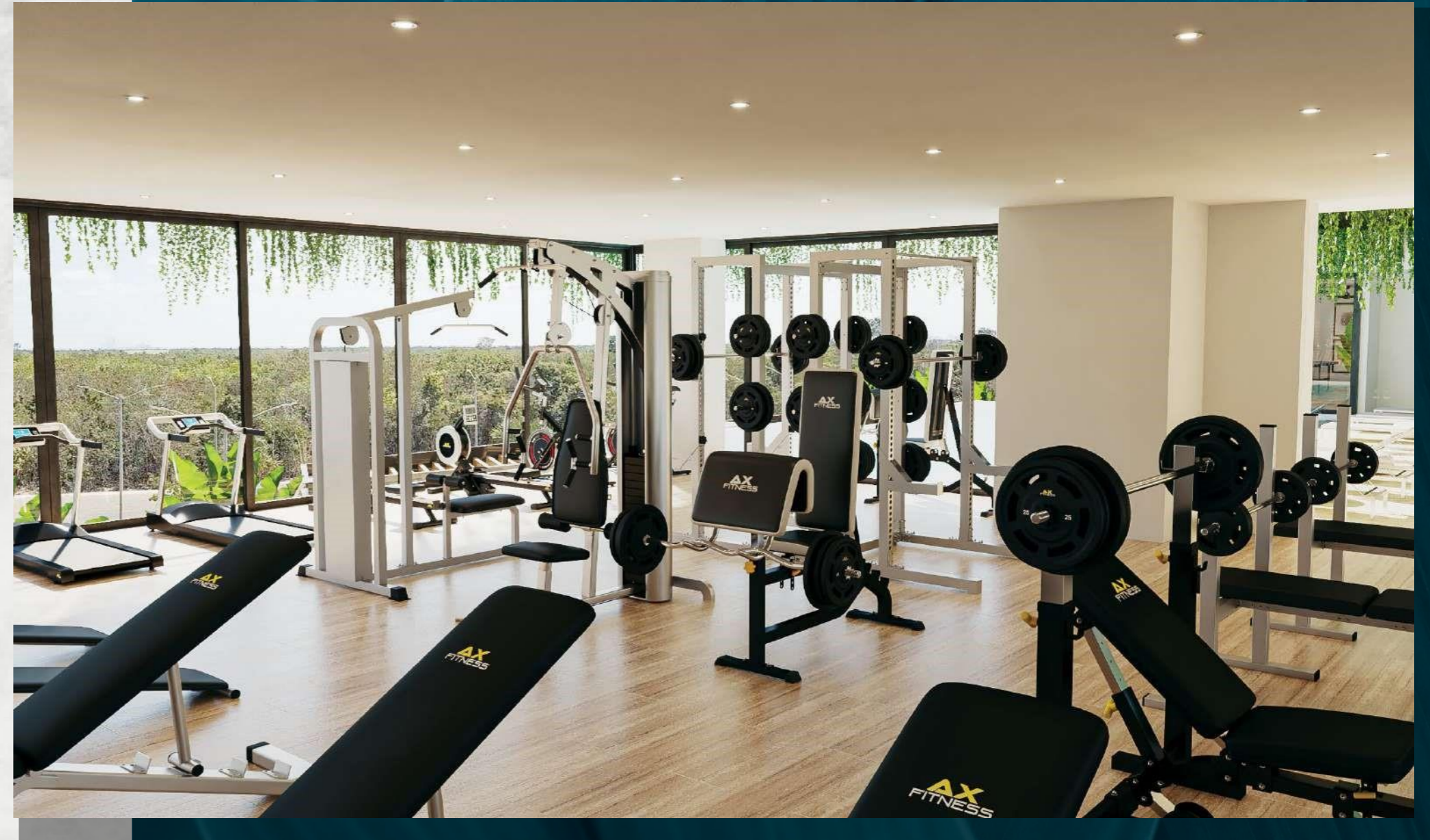
- Doble caseta de Seguridad 24/7



- Ciclopista de 2km



- Accesos Automatizados





Arbolada Towers es un desarrollo más de **Eleva Capital Group**. Somos un equipo de profesionales exitosos en diversos sectores que constantemente invierte en nuestra localidad, aportando con ello crecimiento, desarrollo profesional, comercial e intelectual.

Nuestros desarrollos inmobiliarios se distinguen por estos tres pilares:



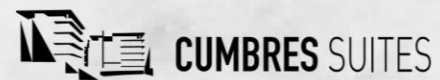
Ubicación
Privilegiada



Acabados
Premium



Espacios
Óptimos



El proyecto arquitectónico de Arbolada Towers, tiene la calidad de Kince Arquitectura.

Equipo de trabajo joven en Cancún, con experiencia y comprometidos con la creatividad y el profesionalismo en la arquitectura, buscando hacer la diferencia con cada uno de nuestros proyectos, ya sea hotelero, residencial, comercial o institucional.

