



# “ *Quintas Palomas* ”

*Santiago Apóstol No. 214, Casa 4*

CASA DE 3 NIVELES

TERRENO TOTAL:491.38m<sup>2</sup>

CONSTRUCCION

PLANTA SOTANO 135.76 m<sup>2</sup>

PLANTA BAJA 144.04 m<sup>2</sup>

PLANTA ALTA 154.87 m<sup>2</sup>

TERRAZA 24.70

JARDÍN 149.75 m<sup>2</sup>

TOTAL DEL METROS CONSTRUÍDOS

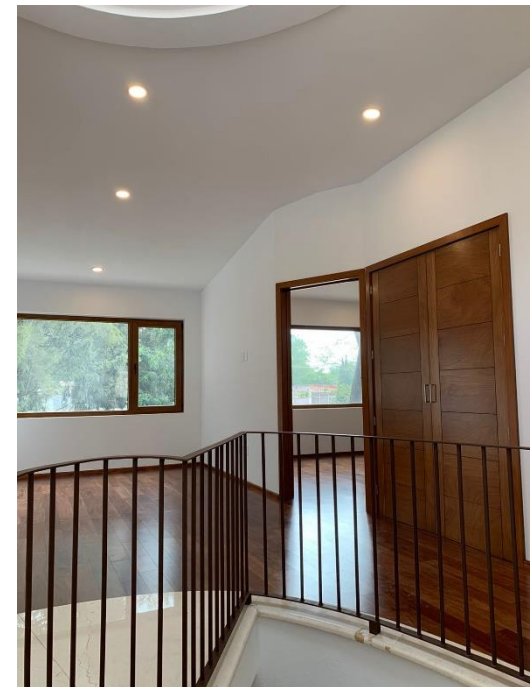
434.61 m<sup>2</sup>.





### ***Estructura***

- Estructura: de concreto armado
- Muros Exteriores : Tabique de demolición
- Muros y Plafones interiores: Tabimax de Novaceramic, aplanado mortero liso con pintura vinil-acr lica mate
- Losas reticulares de concreto armado
- Azotea: impermeabilizaci n Chovatek y teja
- C pula con linternilla





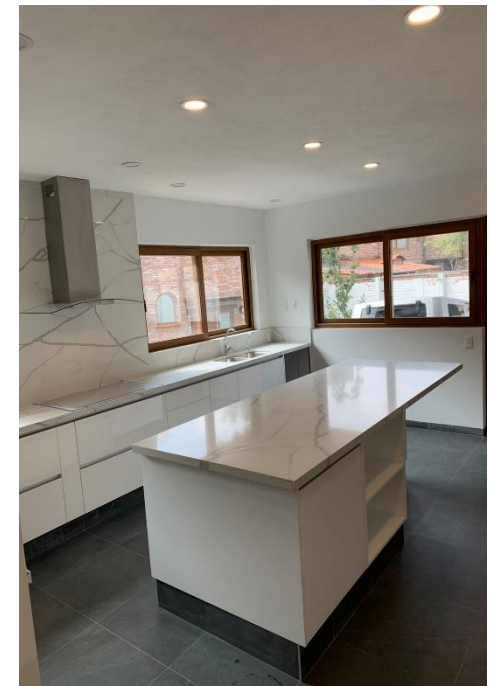
### ***Instalaciones***

- Instalación Eléctrica: accesorios **Simon**,
- Instalación Hidráulica: tubería de polipropileno  
Equipo Hidroneumático
- Instalación Sanitaria: Tubería y conexiones de PVC
- Instalación de Gas independiente por casa
- Llaves y accesorios para baño: **Helvex**
- Muebles de baño: **American Standard**



## ***Recubrimientos Planta Baja***

- Vestibulos Planta Baja: Mármol Crema Marfil 60x60cm
- Escaleras: Mármol Crema Marfil
- Estancia, Comedor y Estudio: Madera de Ingenieria de Tzalam de 5”
- Cocina, con cubierta ZODIACr, Alacena Panel Art color blanco.  
y Cto. De Lavado: Loseta Cerámica 60x60cm
- Cto. De Servicio: Loseta Cerámica 30x30 Lamosa o similar



### ***Recubrimientos Planta Alta***

- Sala de TV: Madera de Ingeniería de Tzalam de 5"
- Recámaras: Madera de Ingeniería de Tzalam de 5"
- Baños: Mármol New Galala 40x40cm



### ***Carpintería y Ventanería***

- Puertas: Monte Alban en Tzalam
- Closet y Vestidores: Caobilla color Nogal
- Ventanas: PVC Europeo con sistema **Duo Vent**
- Chapas: marca **Yale**



# *Quintas Palomas*

SANTIAGO #214 CASA # 4  
SAN JERONIMO LIDICE



- Baños Mármol Crema Marfil



# *Quintas Palomas*

SANTIAGO #214 CASA # 4



PLANTA BAJA:  
ESTACIONAMIENTO PARA 4 AUTOS,  
ACCESO ENTREDA PRINCIPAL,  
VESTIBULO ESTUDIO, BAÑO DE VISITAS  
COMEDOR, COCINA, TERRAZA CUBIERTA

PLANTA ALTA:  
SALA DE T.V 3 RECAMARAS  
CONVESTIDOR Y BAÑO  
RECAMARA PRINCIPAL CON JACUZZI

PLANTA SOTANO:  
: SALÓN DE JUEGOS , ESTUDIO  
GYM, BAÑO COMPLETO , BODEGA

